

志賀原子力発電所適合性審査資料

SK2-地045-03

2021年4月26日

志賀原子力発電所2号炉 敷地周辺の地質・地質構造について

データ集2(音波探査記録)

2021年4月26日
北陸電力株式会社

余白

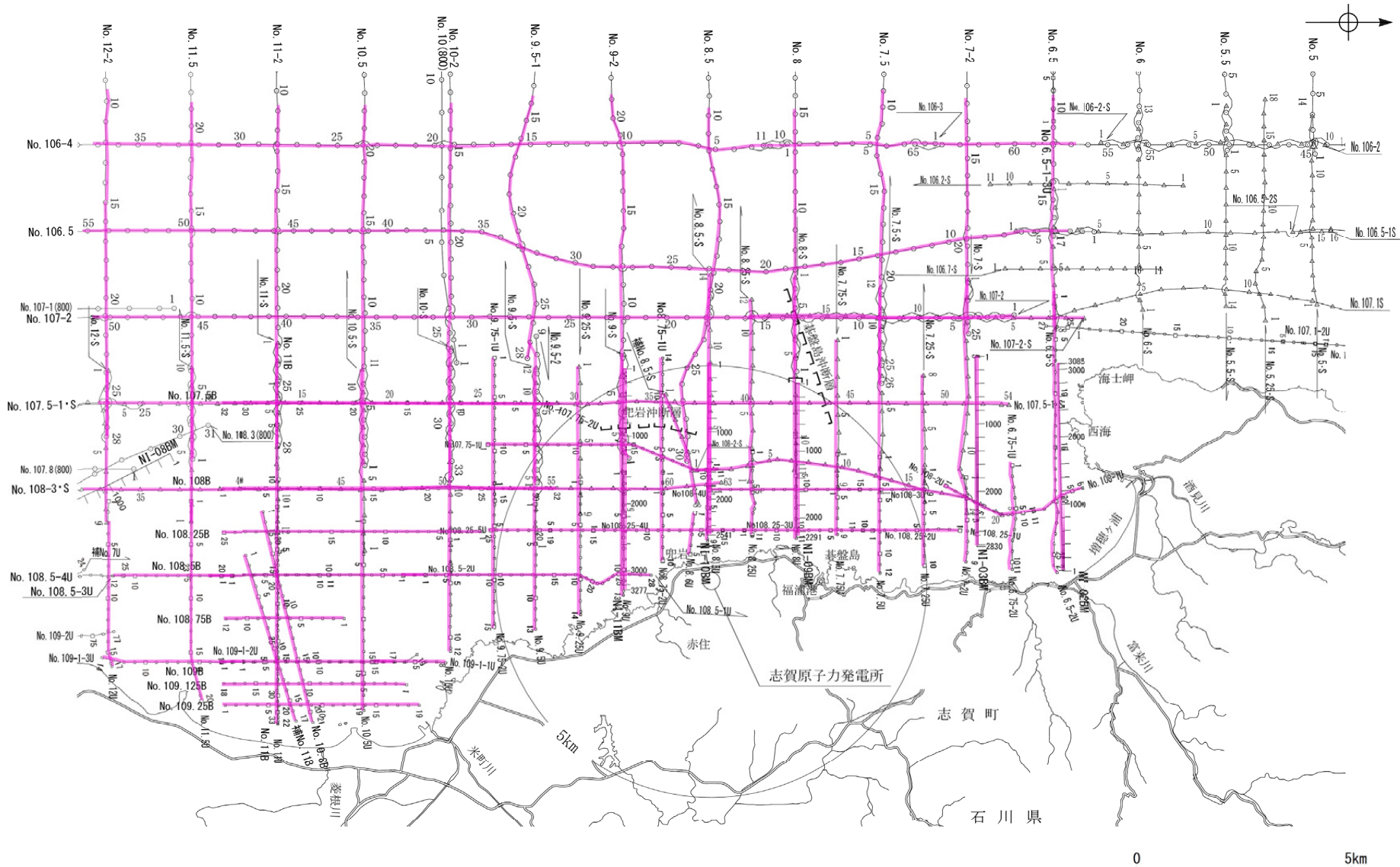
目次

	項目	今回添付
データ集2(音波探査記録)	敷地前面調査海域	2-1-1~2-1-132

余白

敷地前面調査海域

音波探査記録 添付測線



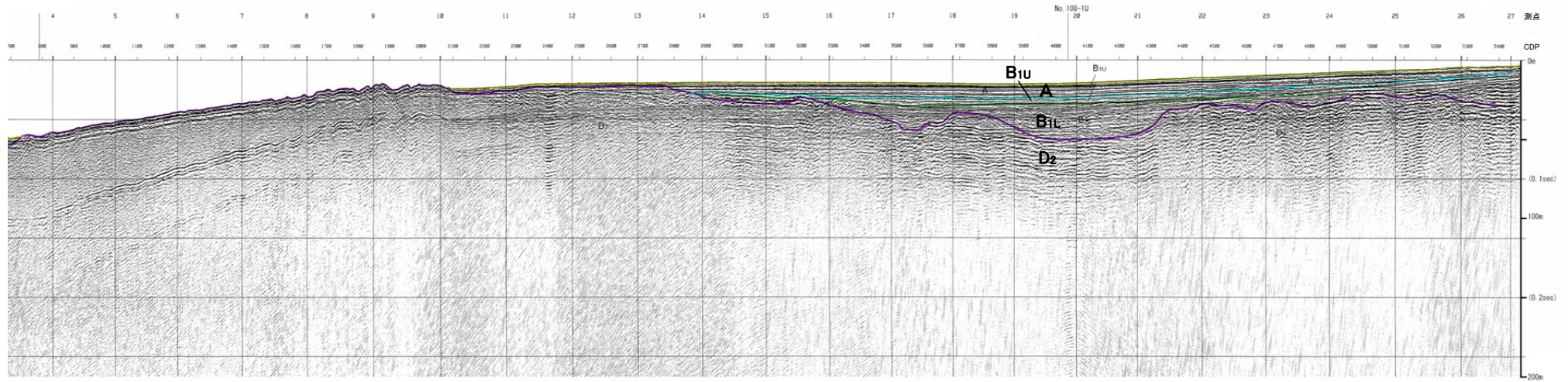
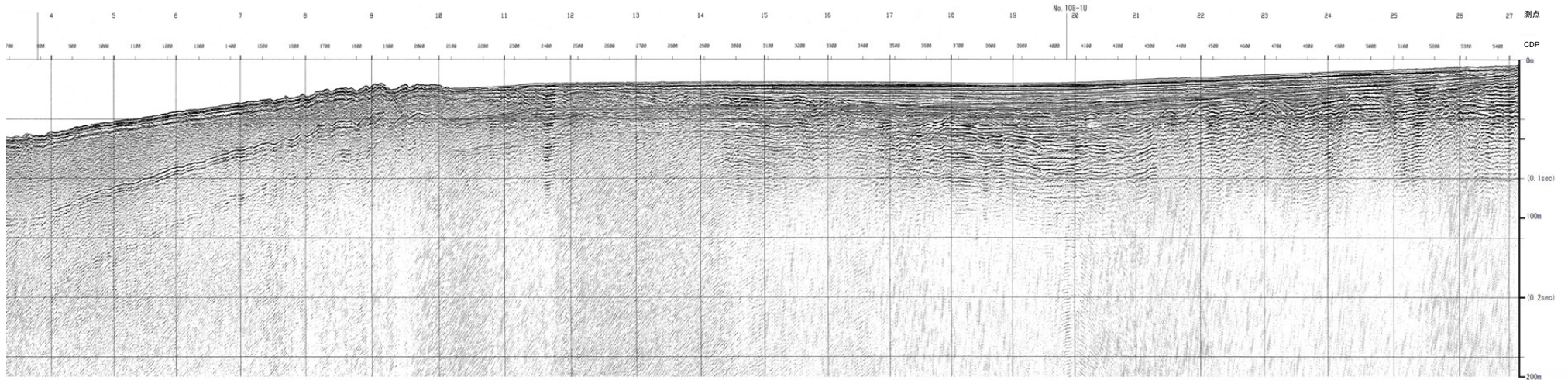
凡 例

- 伏在断層
- 連続性のない伏在断層
- No. 8.5
- No. 9.5
- No. 8U
- No. 11B
- NI-09BM
- 調査測線 (北陸電力: スーパー・シングルチャンネル・約2450ジュール)
- 調査測線 (北陸電力: スーパー・シングルチャンネル・約360ジュール)
- 調査測線 (北陸電力: プーマー・マルチチャンネル・約200ジュール)
- 調査測線 (原子力安全・保安院: プーマー・マルチチャンネル)
- 添付した音波探査記録

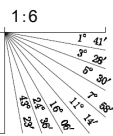
No.6.5-2U①(北陸電カブーマー)

←W

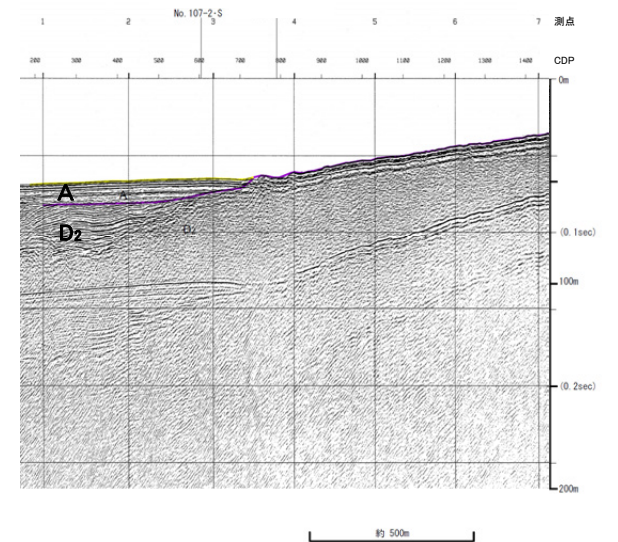
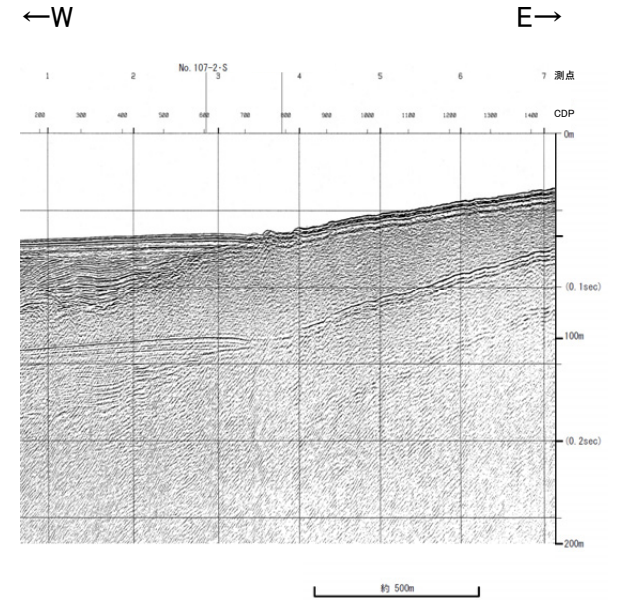
E→



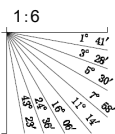
地質時代		地質層序
第四紀	更新世	A層
	後期	B _{1U} 層
	中期	B _{1L} 層
		B ₂ 層
前期	C ₁ 層	
第三紀	新第三紀	C ₂ 層
	中新世	D ₁ 層
	古第三紀	D ₂ 層
先第三紀		



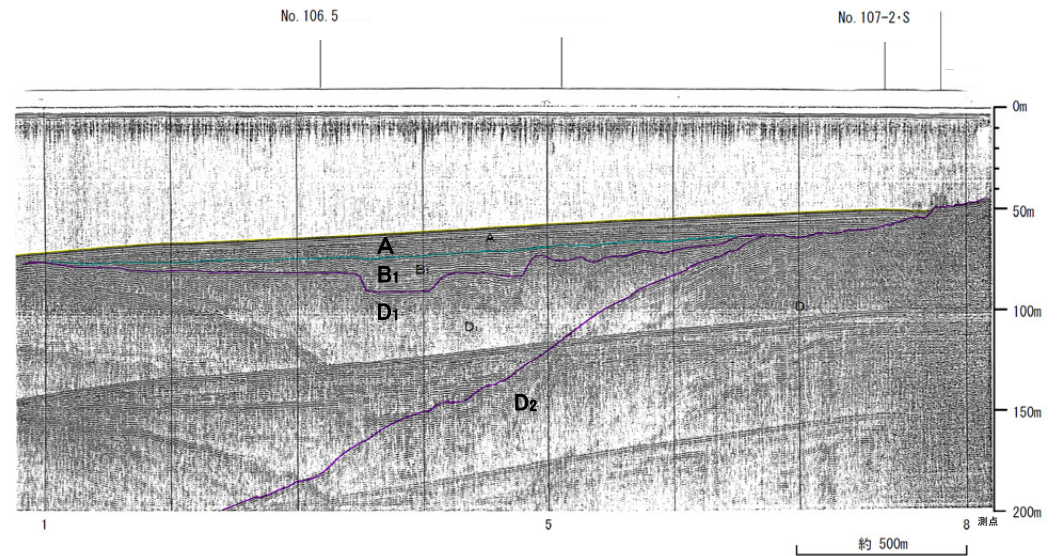
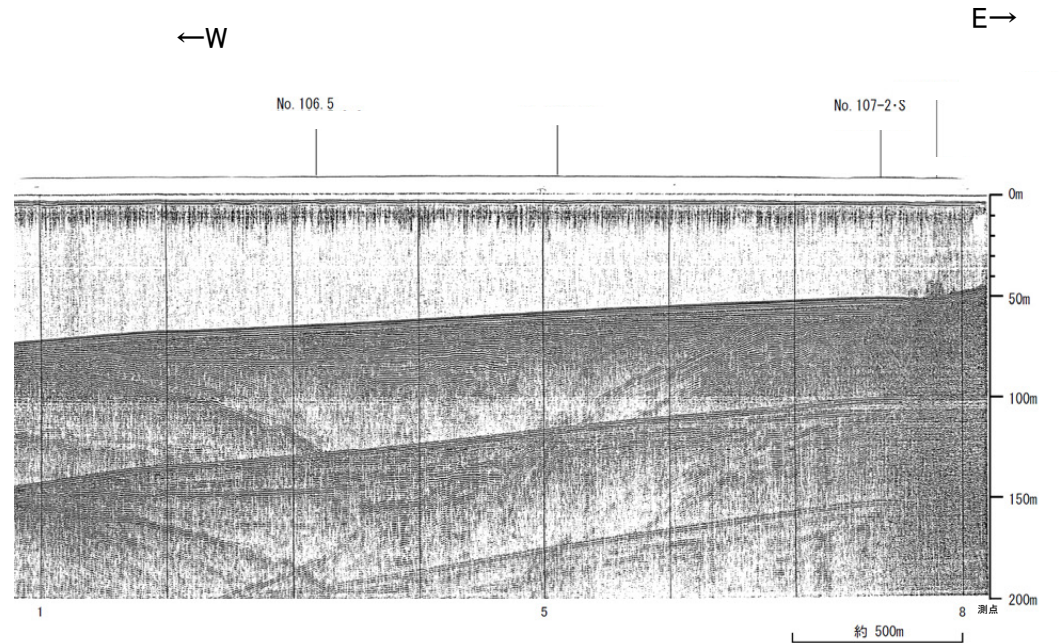
No.6.5-2U②(北陸電カブーマー)



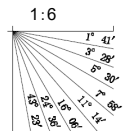
地質時代		地質層序
第四紀	完新世	A層
	更新世	B ₁₀ 層
		B ₁₁ 層
		B ₁₂ 層
	中期	B ₂ 層
前期	B ₁ 層	
第三紀	新第三紀	C ₁ 層
	中新世	C ₂ 層
	古第三紀	D ₁ 層
先第三紀	D ₂ 層	



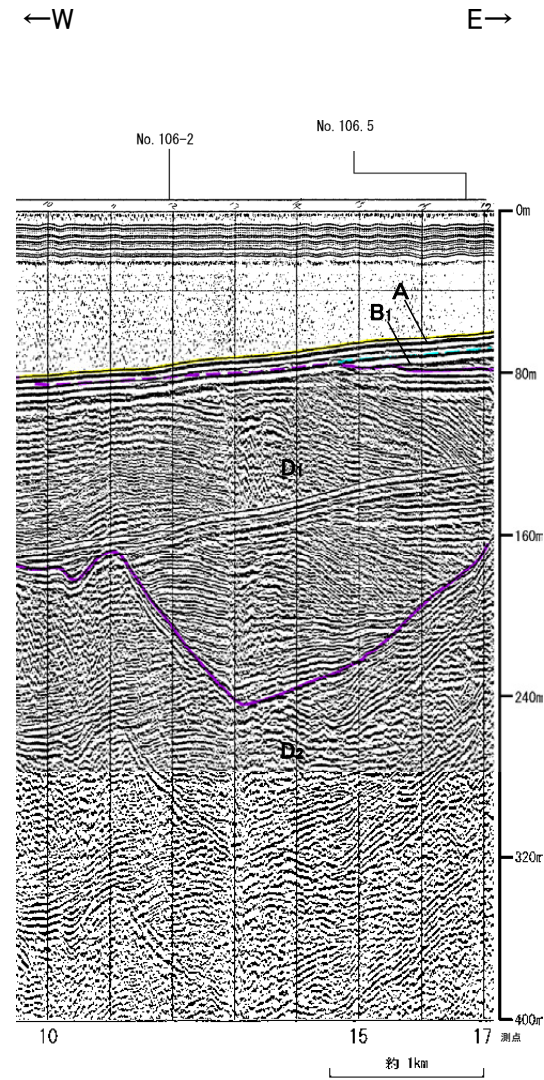
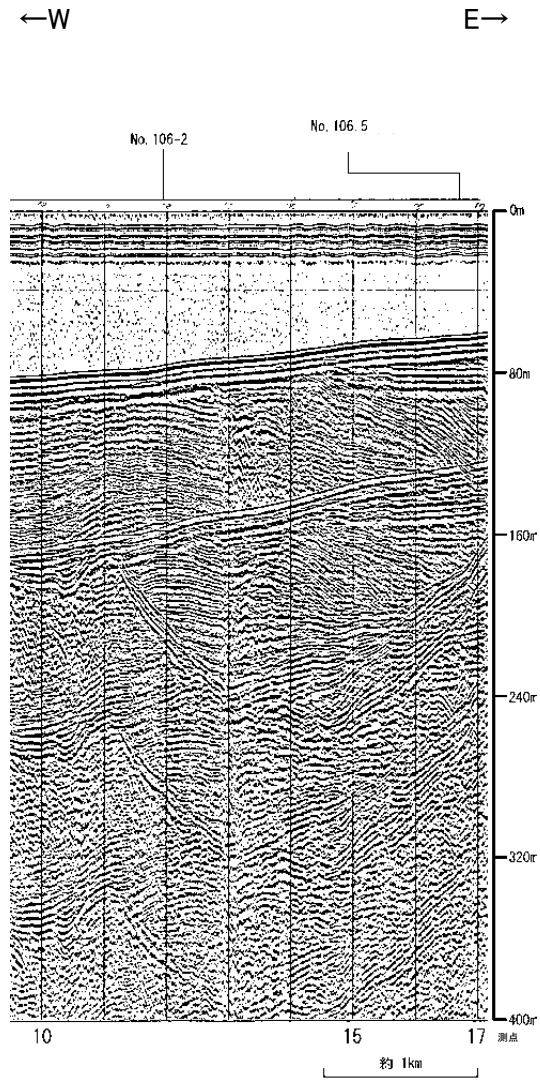
No.6.5・S(北陸電カスパーカー)



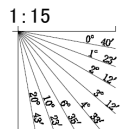
地質時代		地質層序	
第四紀	完新世	A層	
	後期	B ₁ 層	B _{1U} 層
		B _{1L} 層	B _{1LL} 層
	中期	B ₂ 層	B ₂ 層
		B ₃ 層	B ₃ 層
前期	C層	C ₁ 層	
第三紀	鮮新世	C ₂ 層	D ₁ 層
	中新世	D層	D ₁ 層
	古第三紀	D ₂ 層	D ₂ 層
第三紀	第三紀	D ₂ 層	D ₂ 層



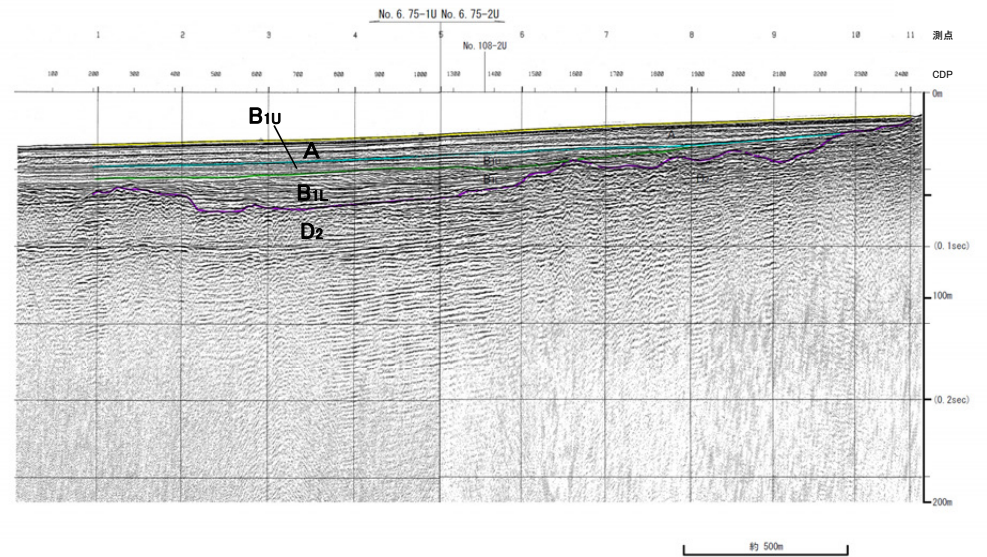
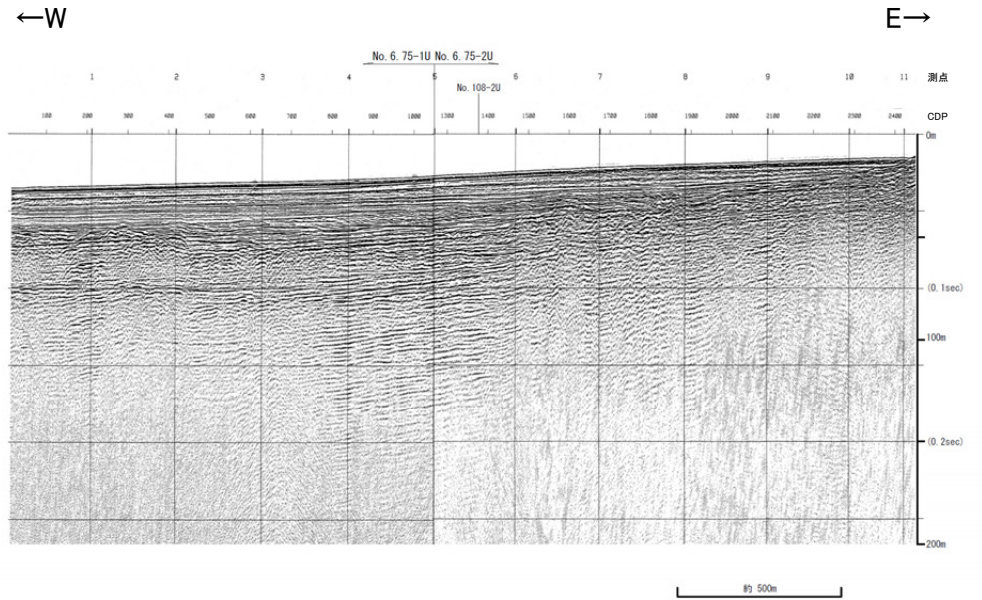
No.6.5(北陸電力スパーカー)



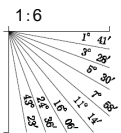
地質時代		地質層序	
第四紀	全新世	A層	
	更新世	後期	B ₁ 層 D ₁₁ 層
		中期	B ₂ 層 B ₃ 層
	前期	C ₁ 層	
第三紀	新第三紀	C ₂ 層	
	中第三紀	D ₁ 層	
		D ₂ 層	
古第三紀			
白第三紀			



No.6.75U(北陸電力ブーマー)

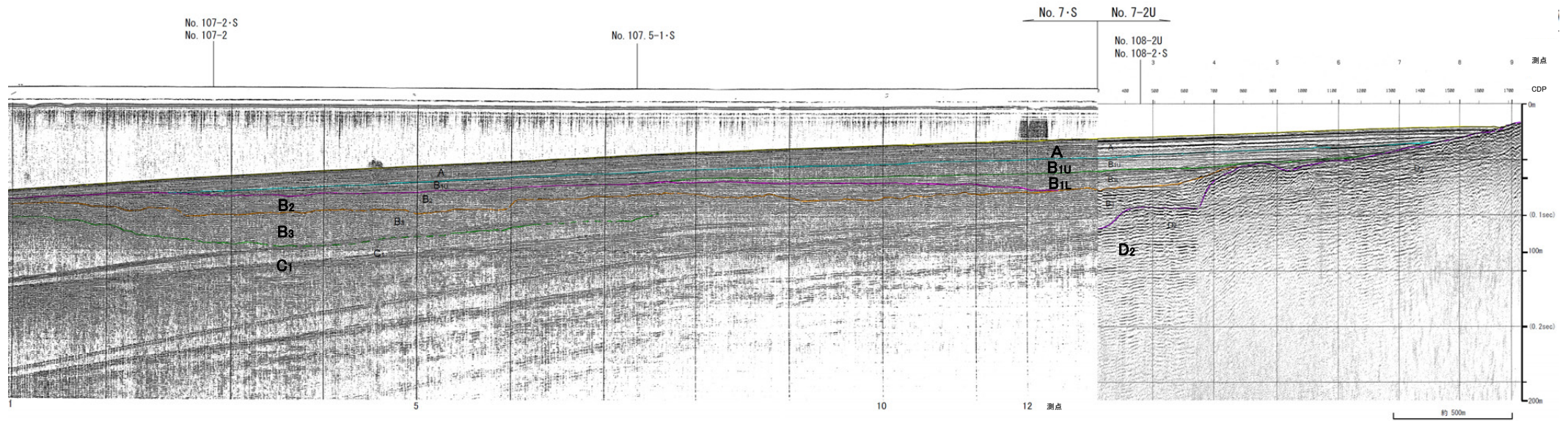
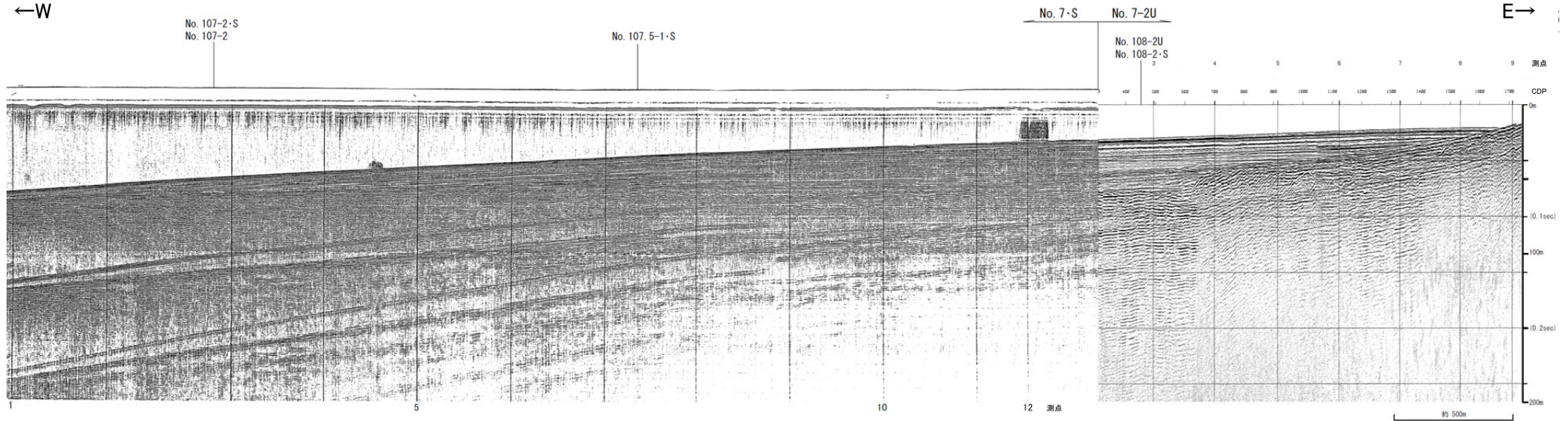


地質時代		地質層序	
第四紀	更新世	後期	A層
	更新世	中期	B ₁ 層
			B ₂ 層
		前期	C ₁ 層
	全新世	C ₂ 層	
第三紀	中新世	D ₁ 層	
	古第三紀	D ₂ 層	
第四紀		D ₂ 層	

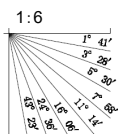


No.7・S, No.7-2U(北陸電カスパーカー, ブーマー)

各音波探査記録の全線は次頁, 次々頁
←W

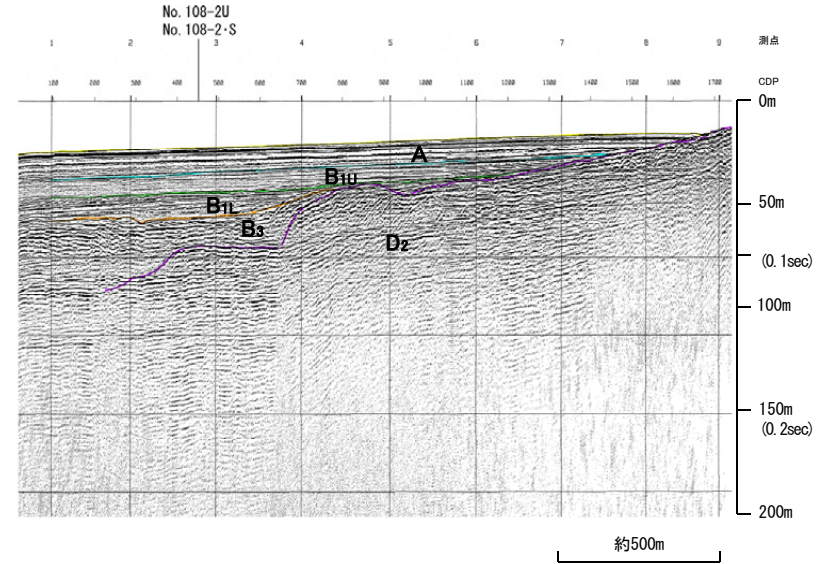
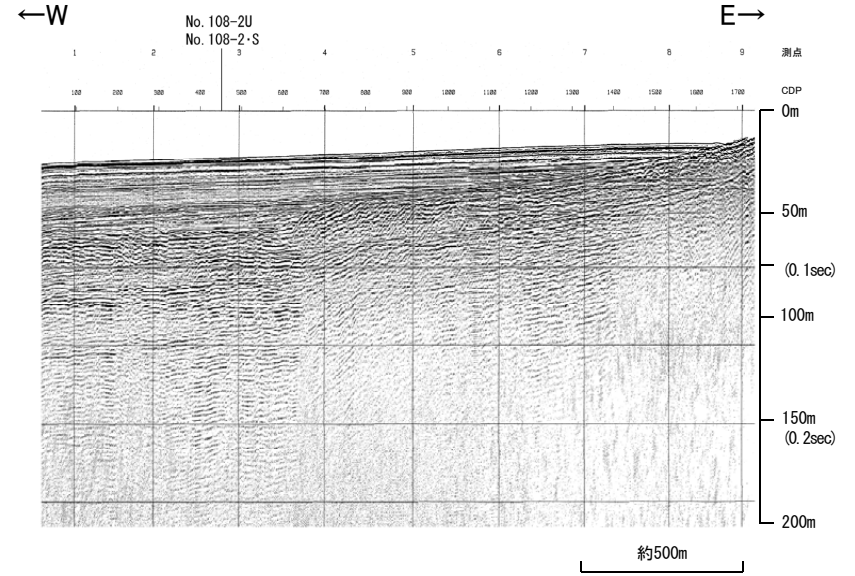


地質時代		地質層序	
第四紀	更新世	後期	A層
	中期	B ₄ 層	B _{4U} 層
		B ₃ 層	B _{3L} 層
		B ₂ 層	B ₂ 層
	前期	C ₁ 層	
第三紀	新第三紀	鮮新世	C ₂ 層
	中新世	D ₁ 層	
	古第三紀	先第三紀	D ₂ 層



No.7-2U(北陸電カブーマー)

全線表示

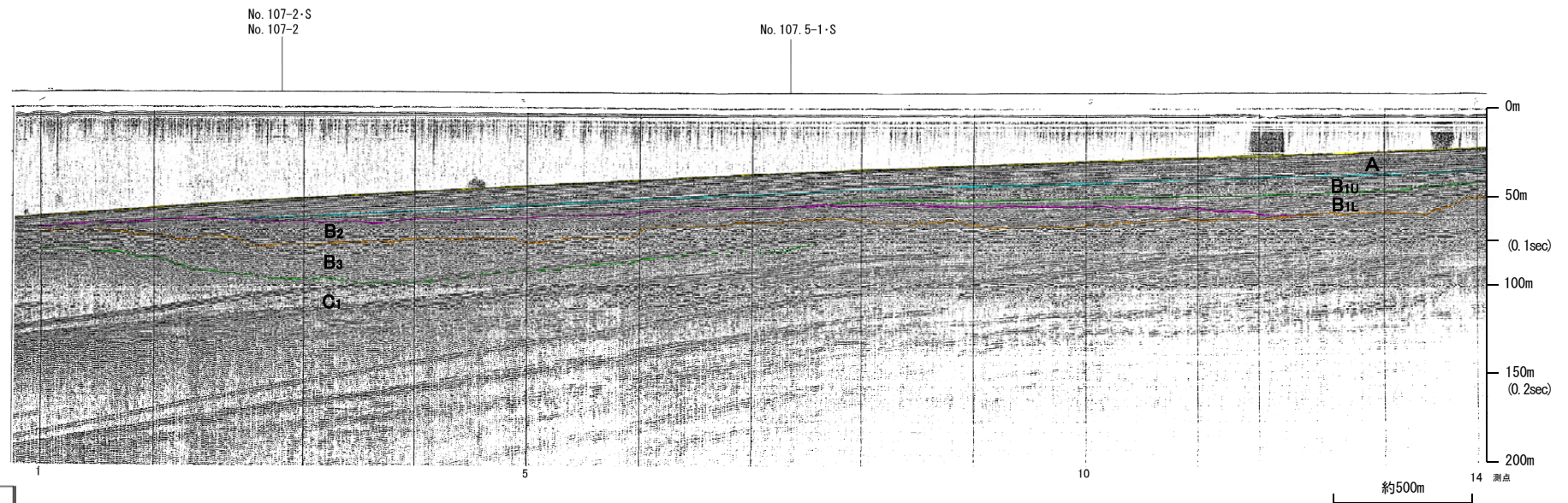
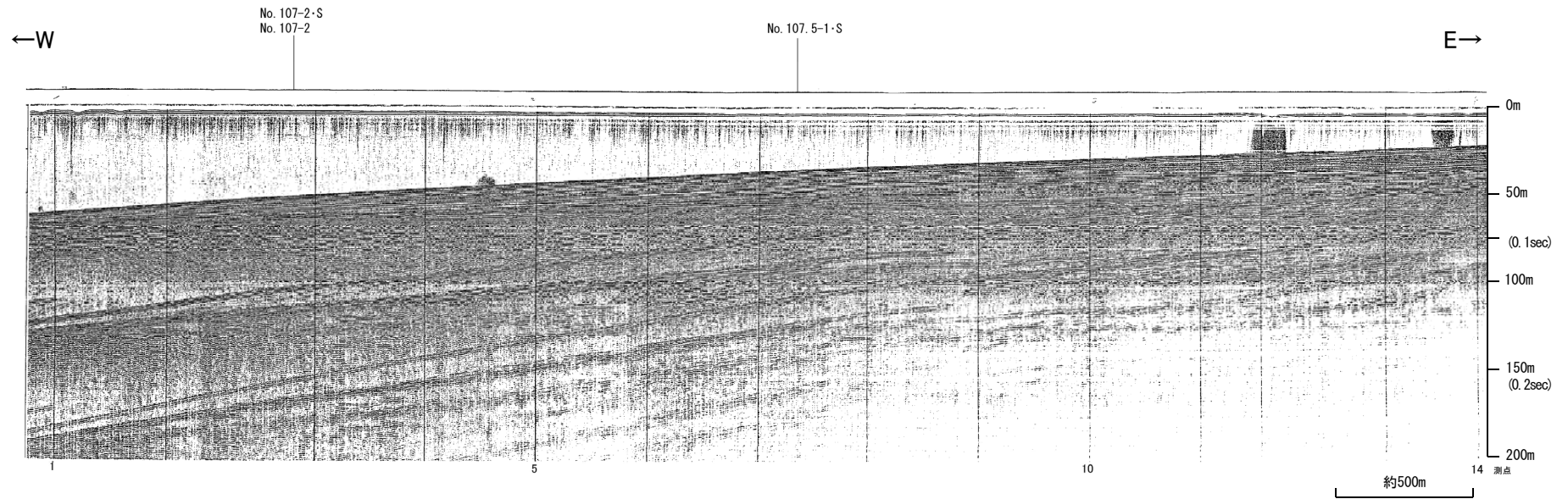


地質時代		地質層序	
第四紀	更新世	後期	A層
		前期	B _{1U} 層
	中期	B ₁ 層	
		B ₂ 層	
		B ₃ 層	
鮮新世	C層		
	D ₁ 層		
中新世	D層		
	D ₂ 層		
古第三紀			
先第三紀			

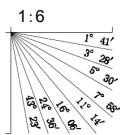


No.7・S(北陸電カスパーカー)

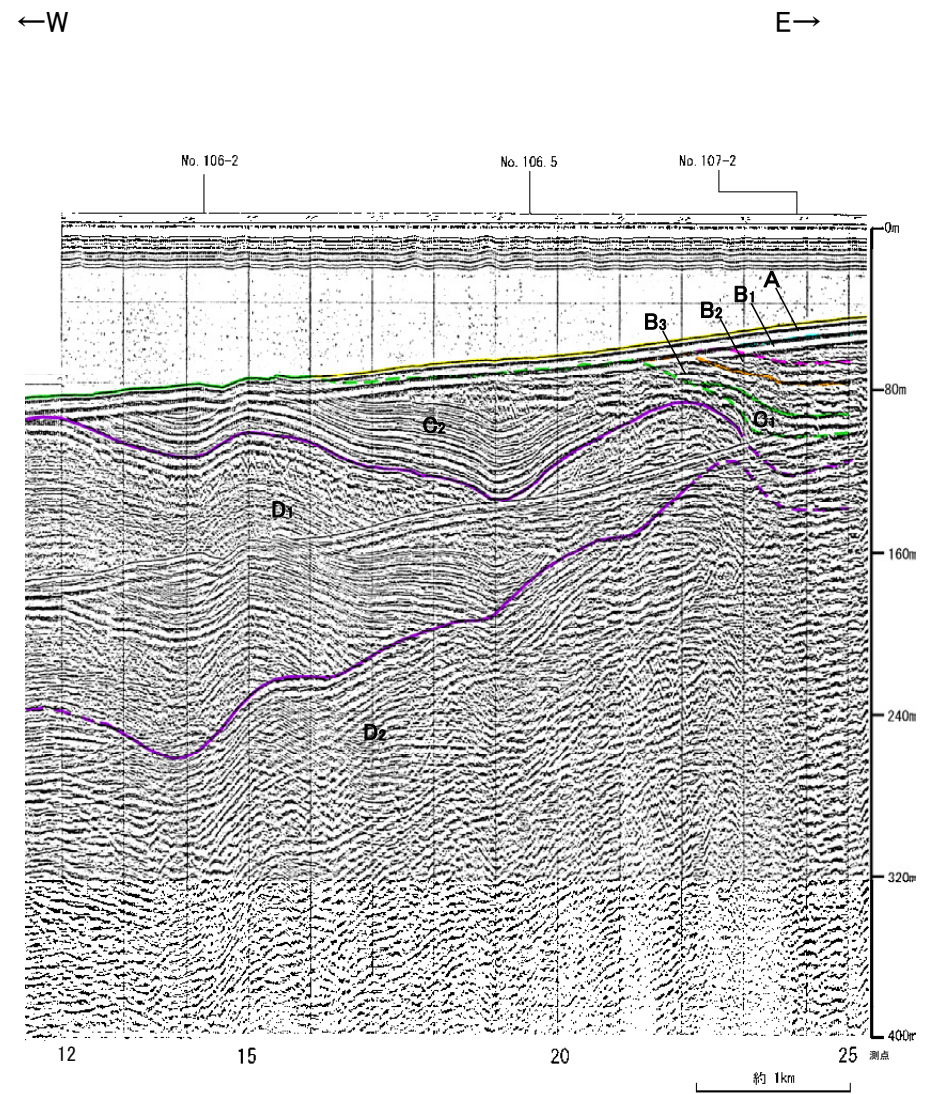
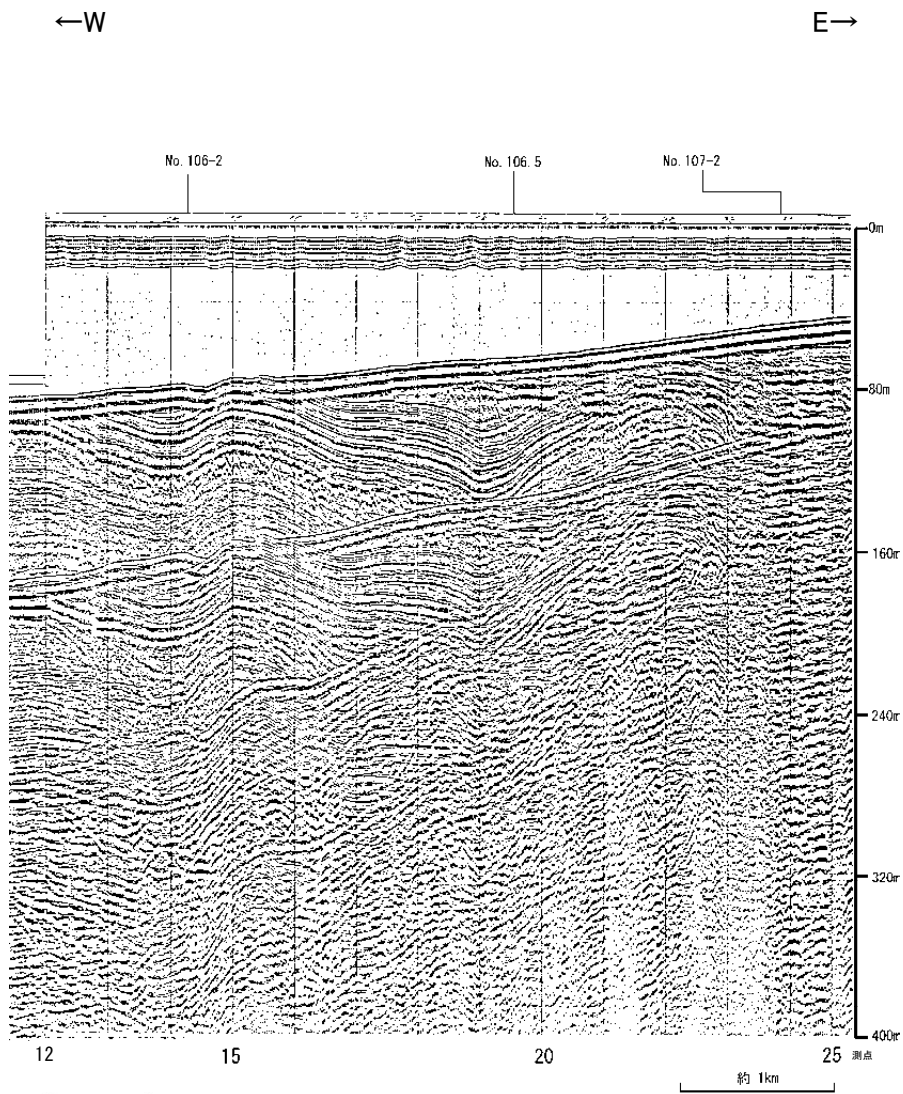
全線表示



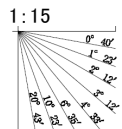
地質時代		地質層序	
第四紀	完新世	A層	
	更新世	B層	B ₁₀ 層
			B ₁₁ 層
			B ₂ 層
前期	C層	C ₁ 層	
新第三紀	鮮新世	D層	D ₁ 層
	中新世		D ₂ 層
古第三紀			
先第三紀			



No.7-2(北陸電カスパーカー)

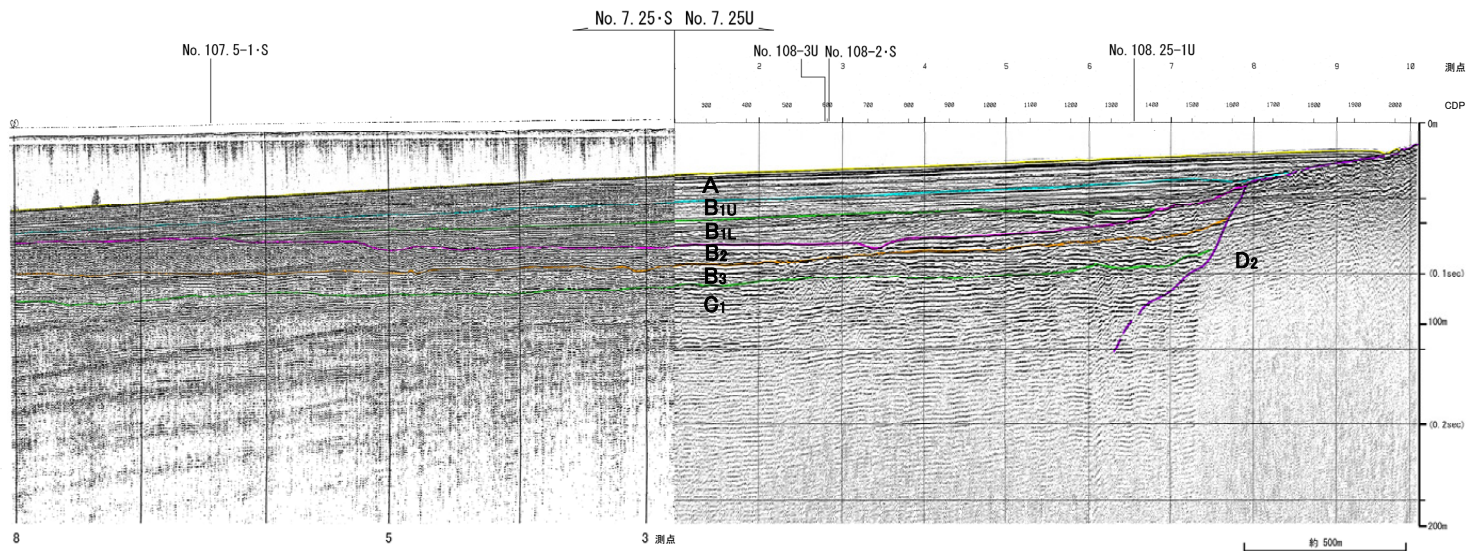
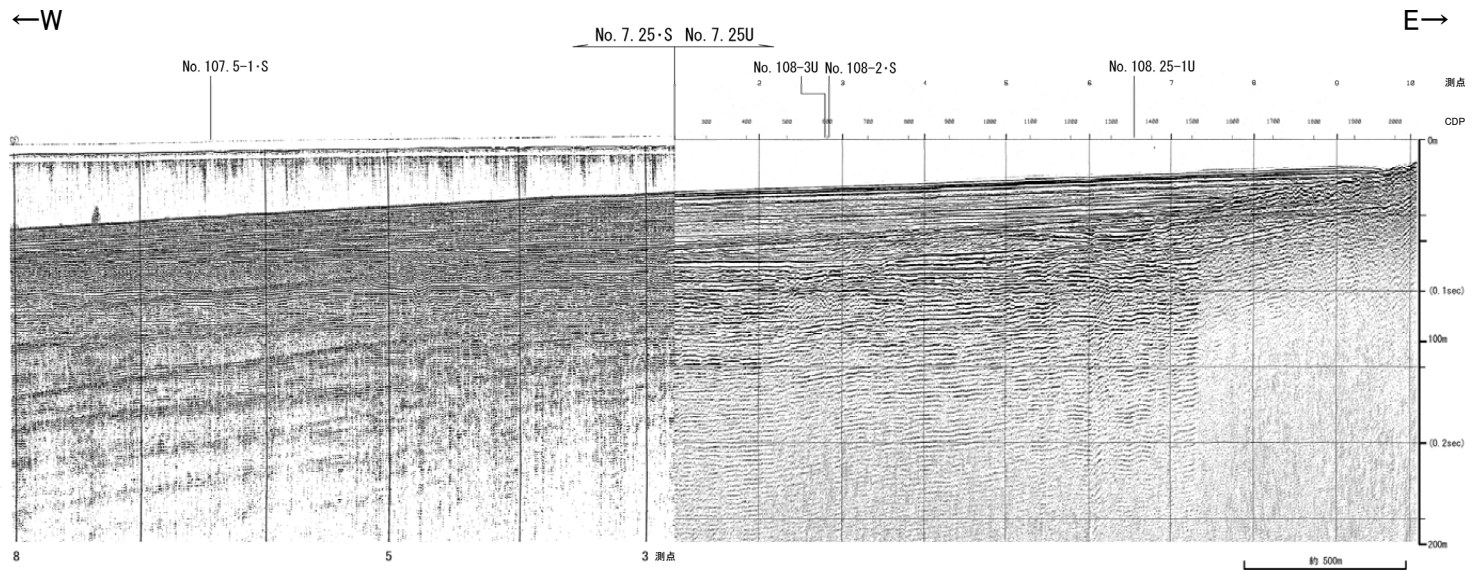


地質時代		地質層序
第四紀	完新世	A層
	後期	B ₁ 層
		B ₁₁ 層
	中期	B ₂ 層
B ₃ 層		
前期	C層	
第三紀	新第三紀	C ₂ 層
	中新世	D ₁ 層
		D ₂ 層
古第三紀		
寒武紀		

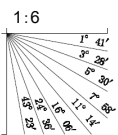


No.7.25・S, No.7.25U(北陸電カスパーカー, ブーマー)

各音波探査記録の全線は次頁, 次々頁

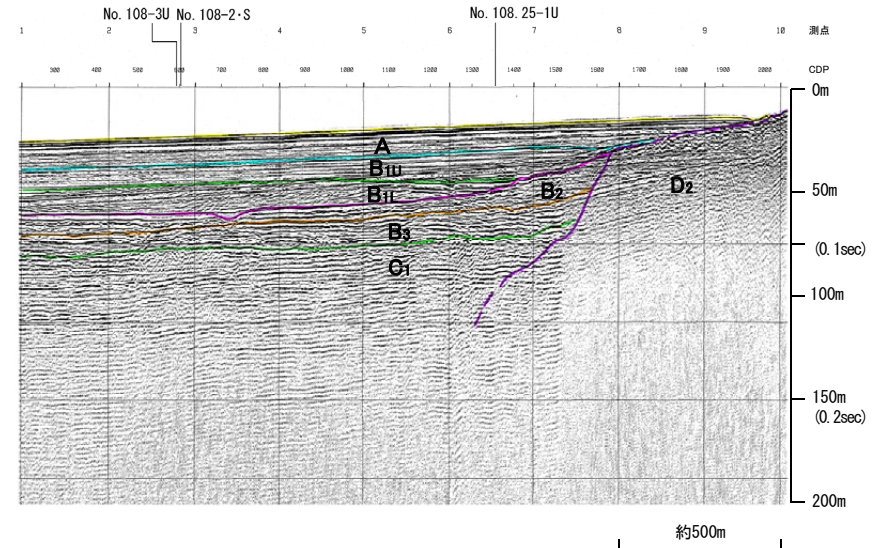
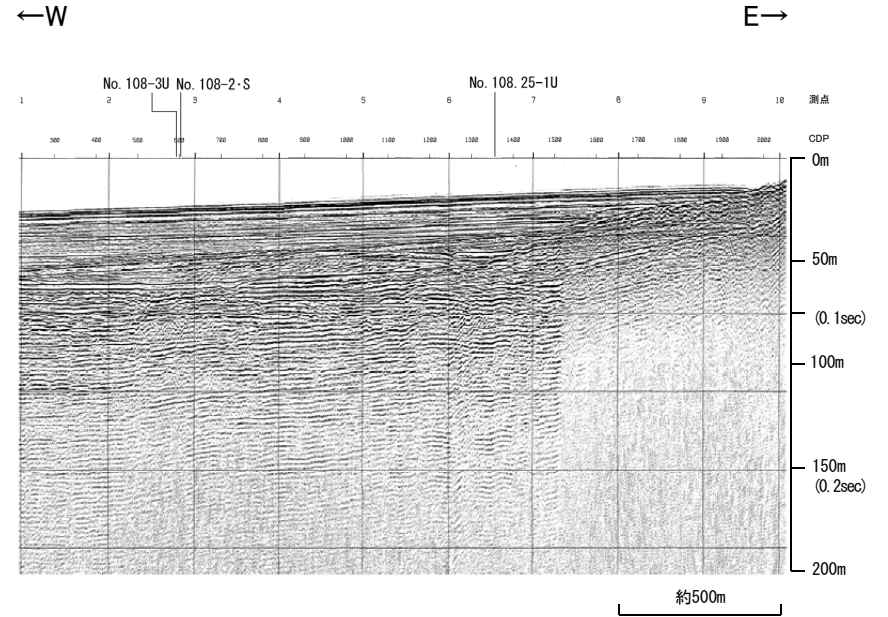


地質時代		地質層序
第四紀	完新世	A層
	後期	B ₁₀ 層 B _{1L} 層
	中期	B ₂ 層 B ₃ 層
	前期	C ₁ 層
第三紀	新第三紀	C ₂ 層 D ₁ 層
	古第三紀 先第三紀	D ₂ 層

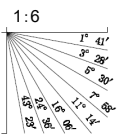


No.7.25U(北陸電カブマー)

全線表示

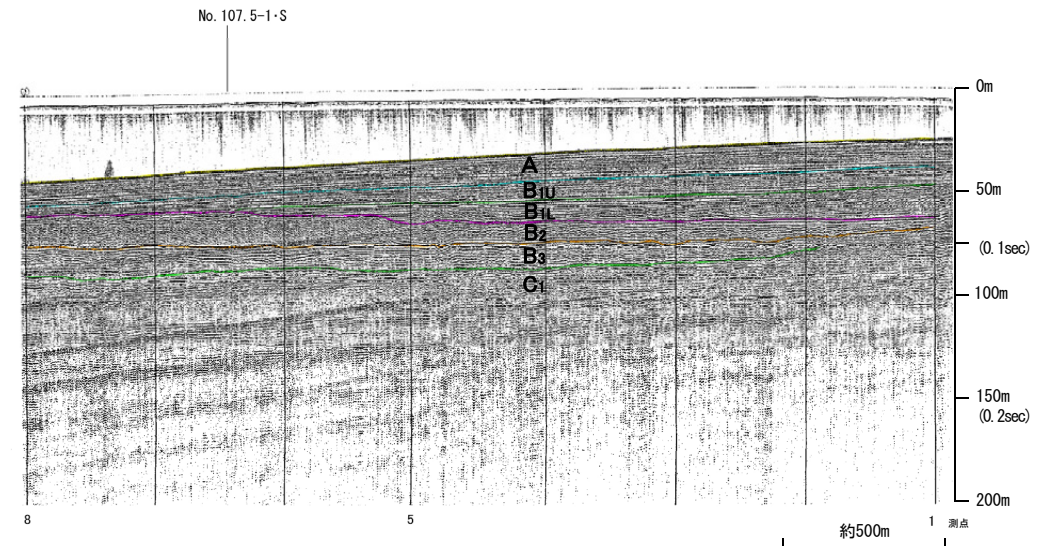
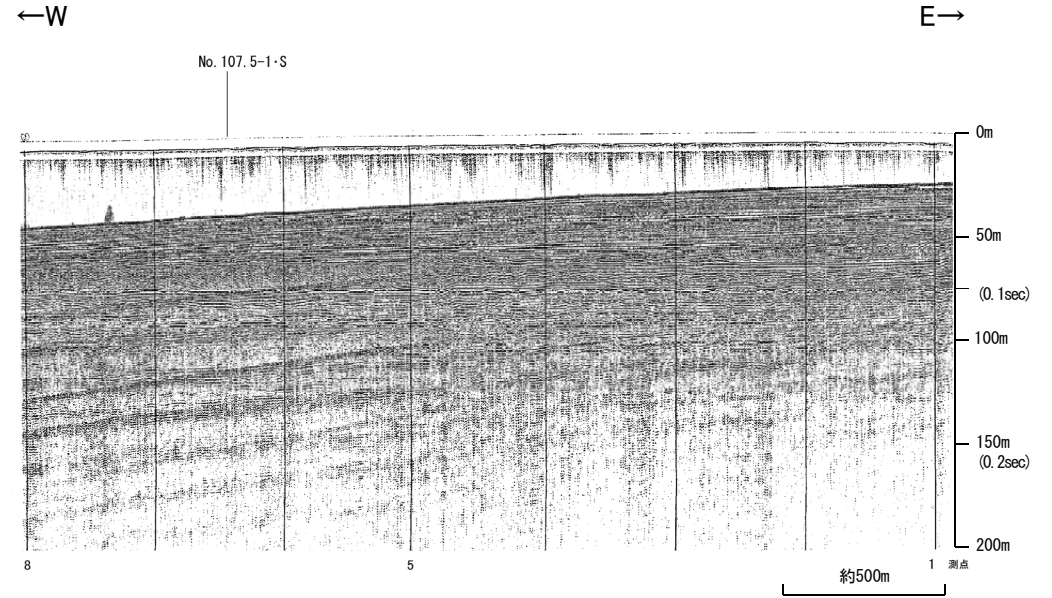


地質時代		地質層序
第四紀	更新世	A層
	後期	B _{1u} 層 B _{1l} 層
	中期	B ₂ 層
	前期	B ₃ 層
第三紀	新第三紀	C層
	古第三紀	D層

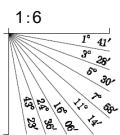


No.7.25・S(北陸電カスパーカー)

全線表示



地質時代		地質層序	
第四紀	完新世	A層	
	更新世	後期	B _{1U} 層 B _{1L} 層
		中期	B ₂ 層
		前期	B ₃ 層
第三紀	新第三紀	C層	C ₁ 層
	中新世	D層	D ₁ 層
		古第三紀	D ₂ 層
先第三紀			

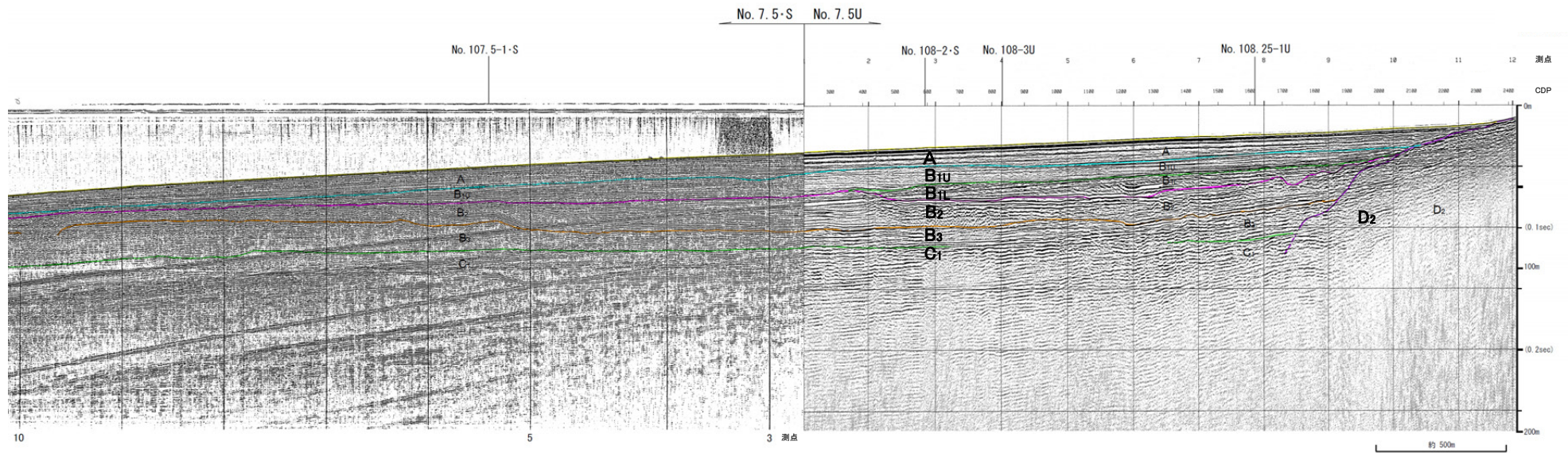
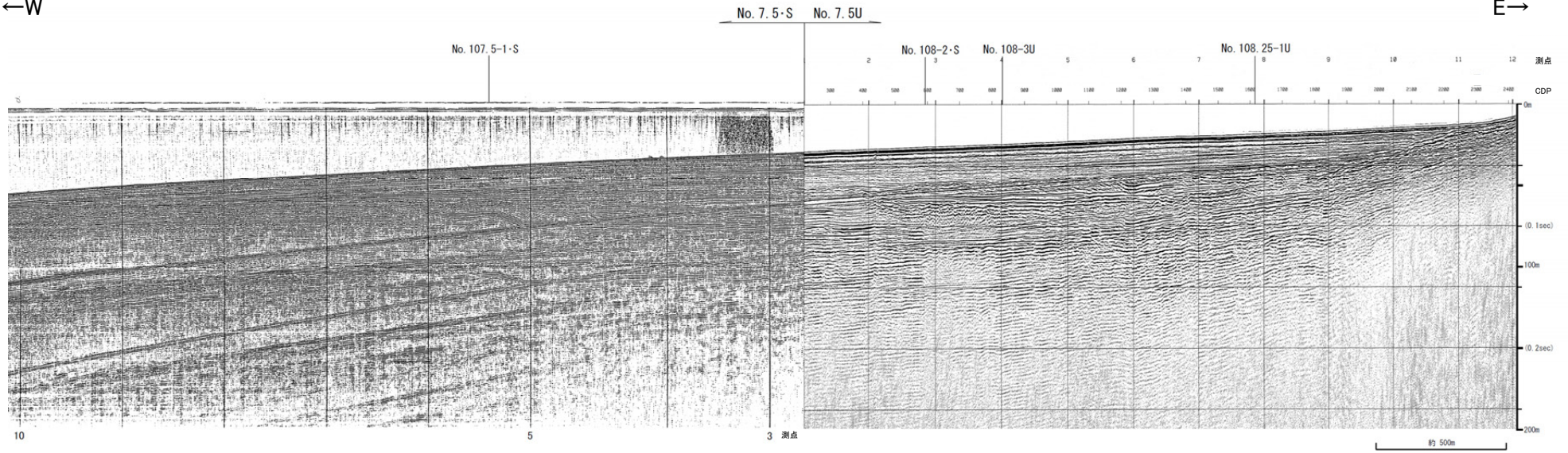


No.7.5・S①, No.7.5U (北陸電カスパーカー, ブーマー)

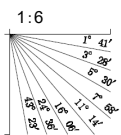
各音波探査記録の全線はP.2-1-17, 18

←W

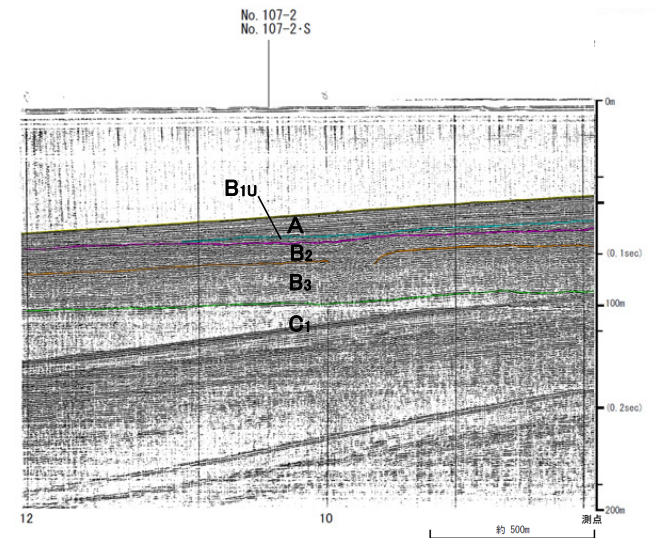
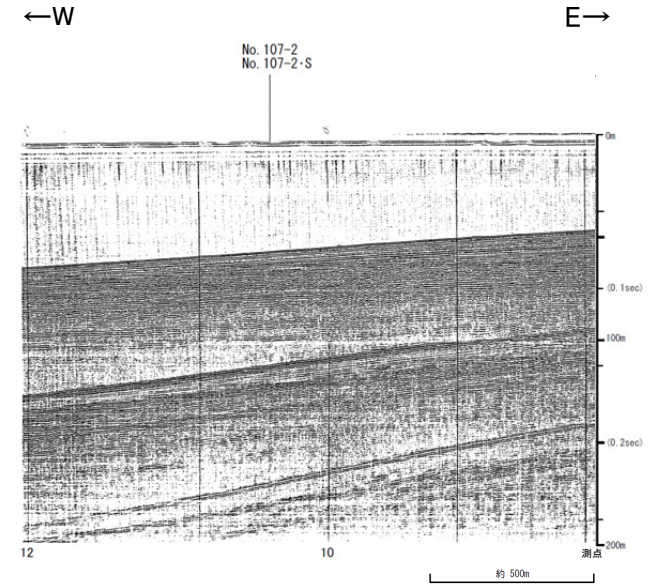
E→



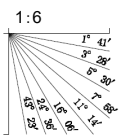
地質時代		地質層序
第四紀	更新世	A層
	後期	B _{1U} 層
	中期	B _{1L} 層
	前期	B ₂ 層
		B ₃ 層
第三紀	新第三紀	C ₁ 層
	中新世	C ₂ 層
	古第三紀	D ₁ 層
第二紀		D ₂ 層



No.7.5・S②(北陸電カスパーカー)



地質時代		地質層序	
第四紀	完新世	A層	
	更新世	後期	B _{1u} 層 B _{1c} 層
		中期	B層
		前期	B ₂ 層 B ₃ 層
	第三紀	新第三紀	C層
中新世		C ₁ 層 D ₁ 層	
古第三紀 先第三紀		D層 D ₂ 層	

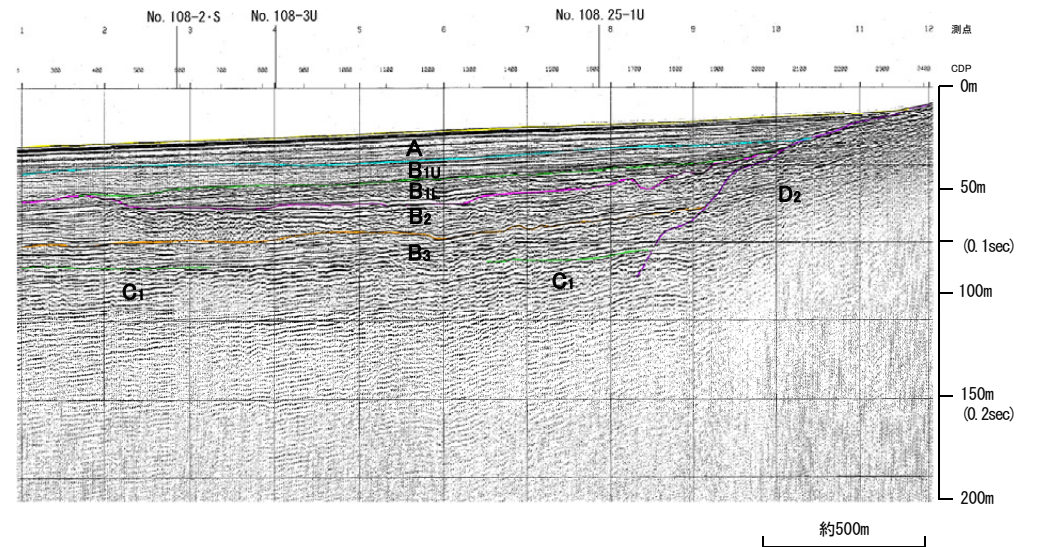
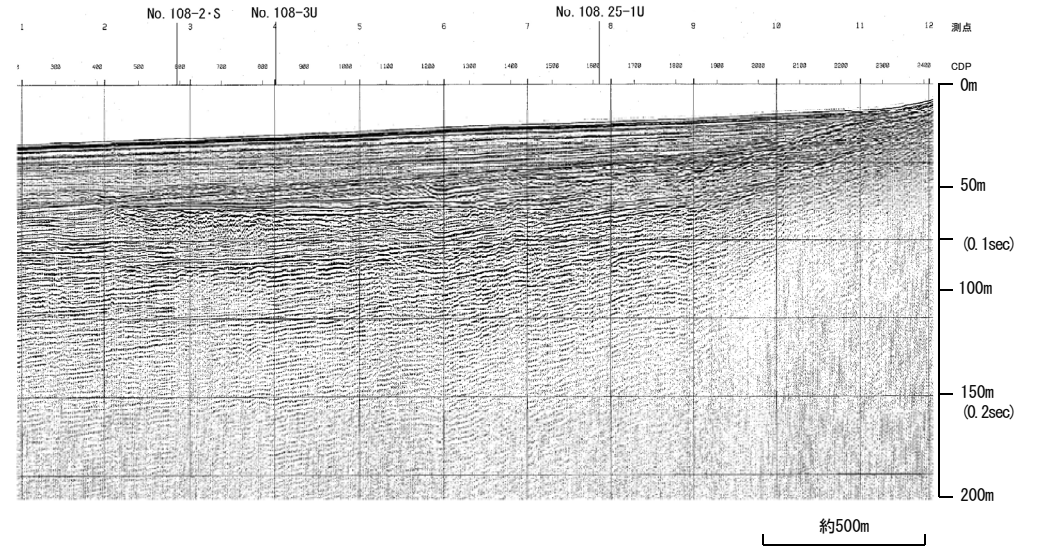


No.7.5U (北陸電カブーマー)

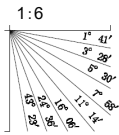
全線表示

←W

E→



地質時代		地質層序
第四紀	完新世	A層
	後期	B _{1U} 層 B _{1L} 層
	中期	B ₂ 層 B ₃ 層
	前期	C ₁ 層 C ₂ 層
新第三紀	鮮新世	D ₁ 層
	中新世	D ₂ 層
古第三紀		
英第三紀		

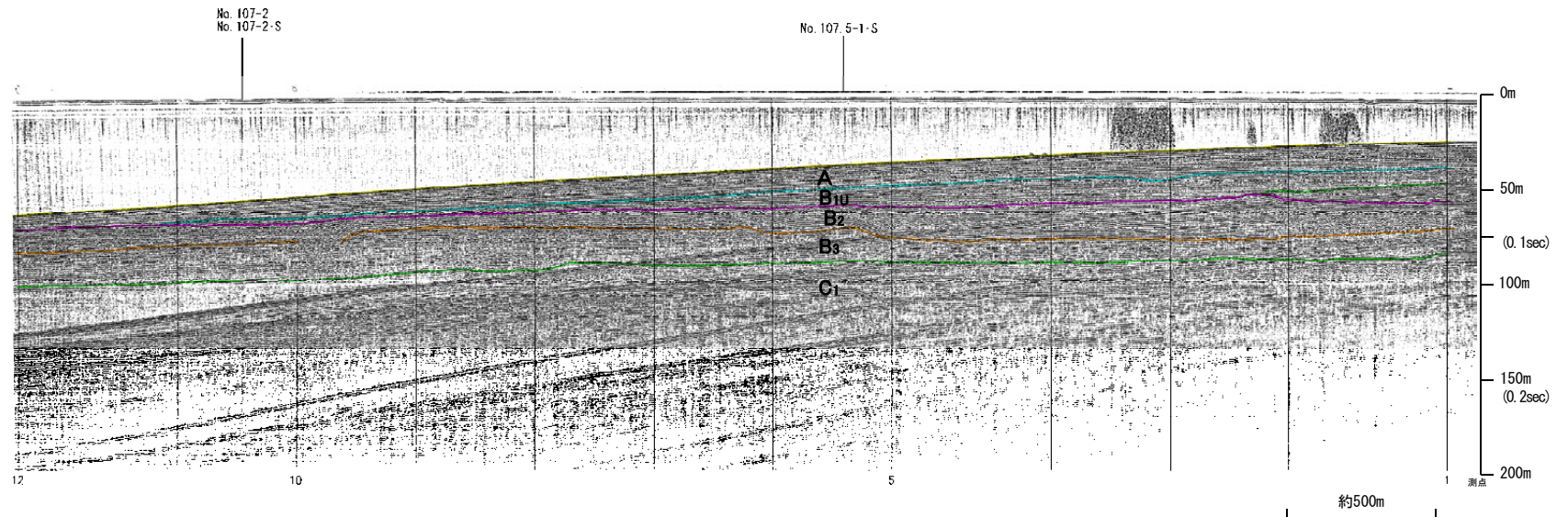
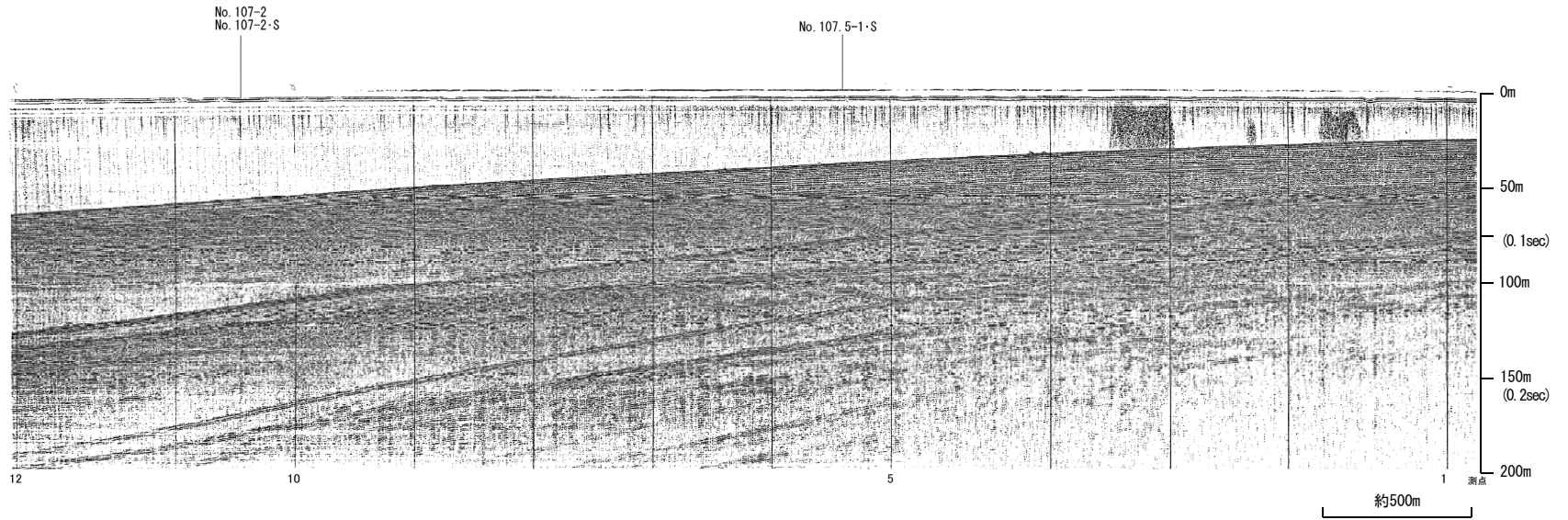


No.7.5・S (北陸電カスパーカー)

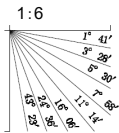
全線表示

←W

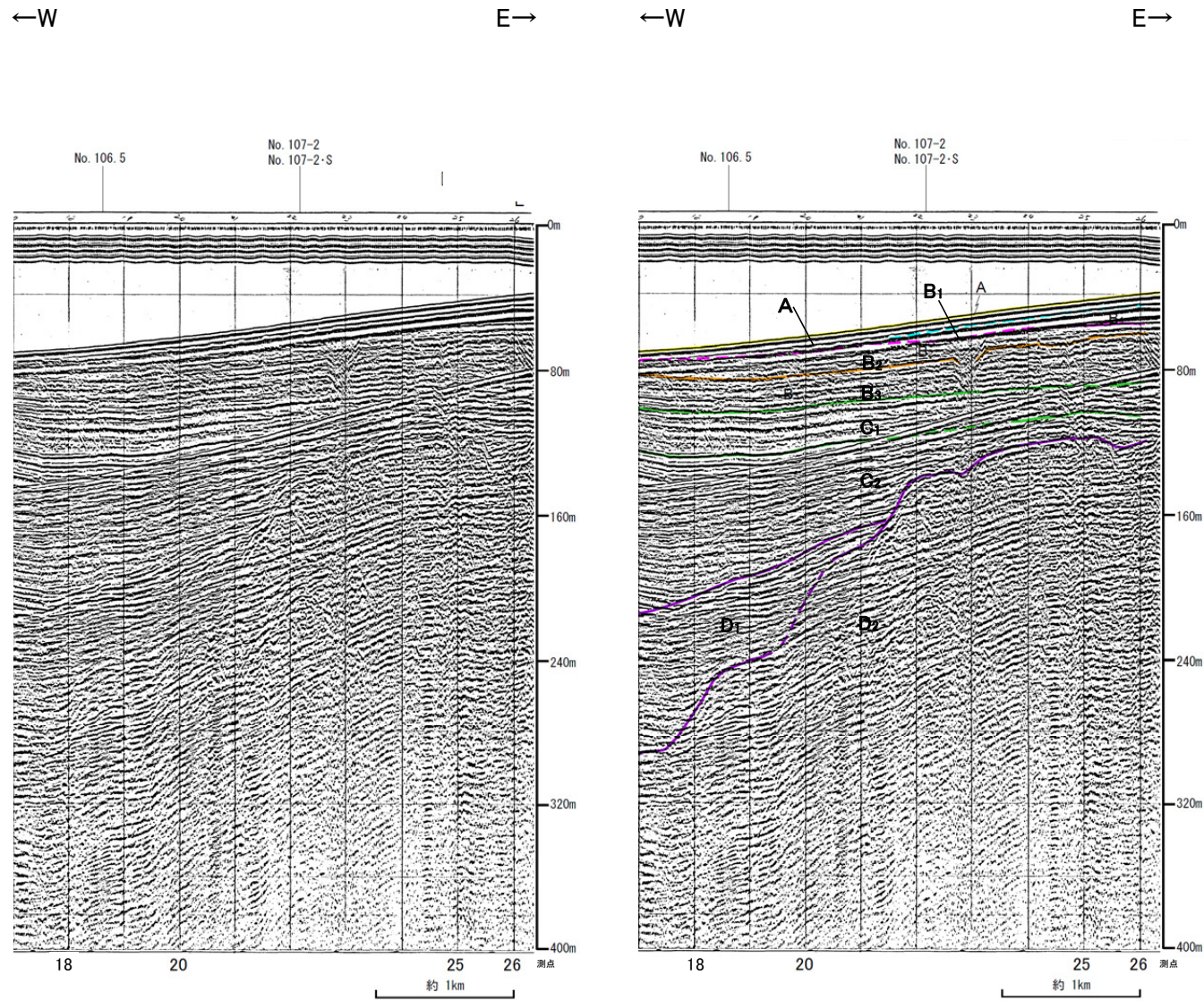
E→



地質時代		地質層序
第四紀	完新世	A層
	後期	B _{1U} 層 B _{1L} 層
	中期	B ₂ 層 B ₃ 層
	前期	C ₁ 層 C ₂ 層
新第三紀	鮮新世	D ₁ 層
	中新世	D ₂ 層
古第三紀		
寒第三紀		



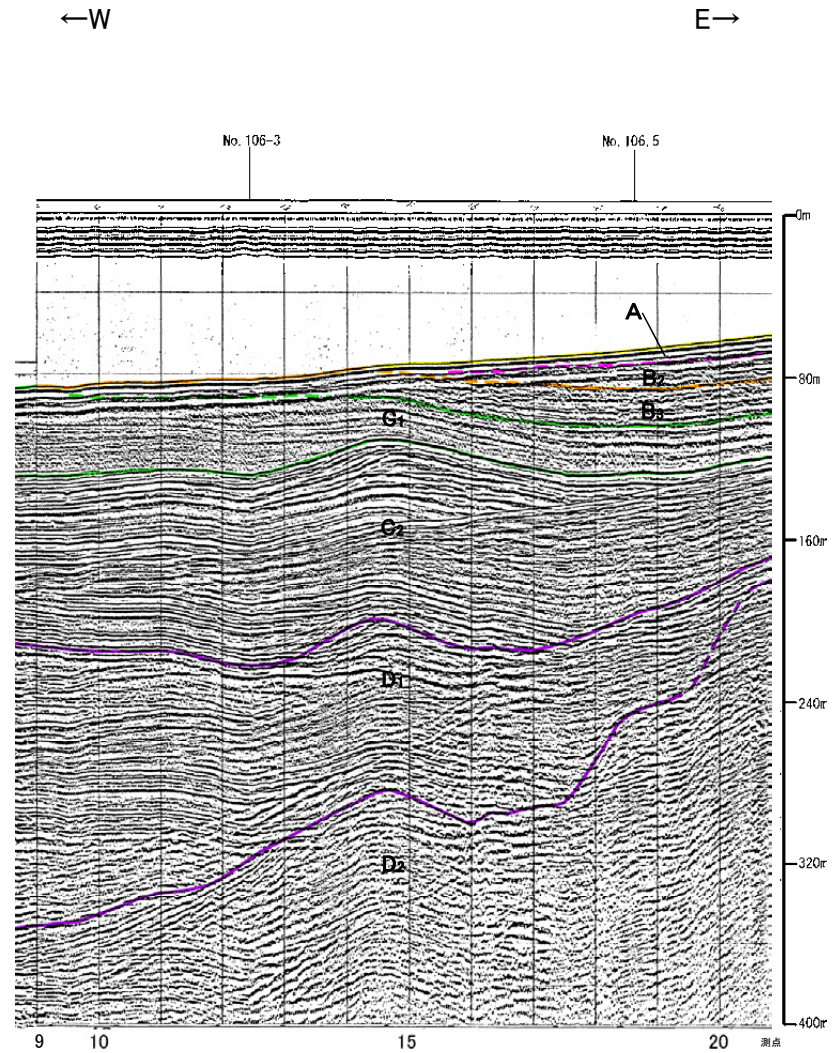
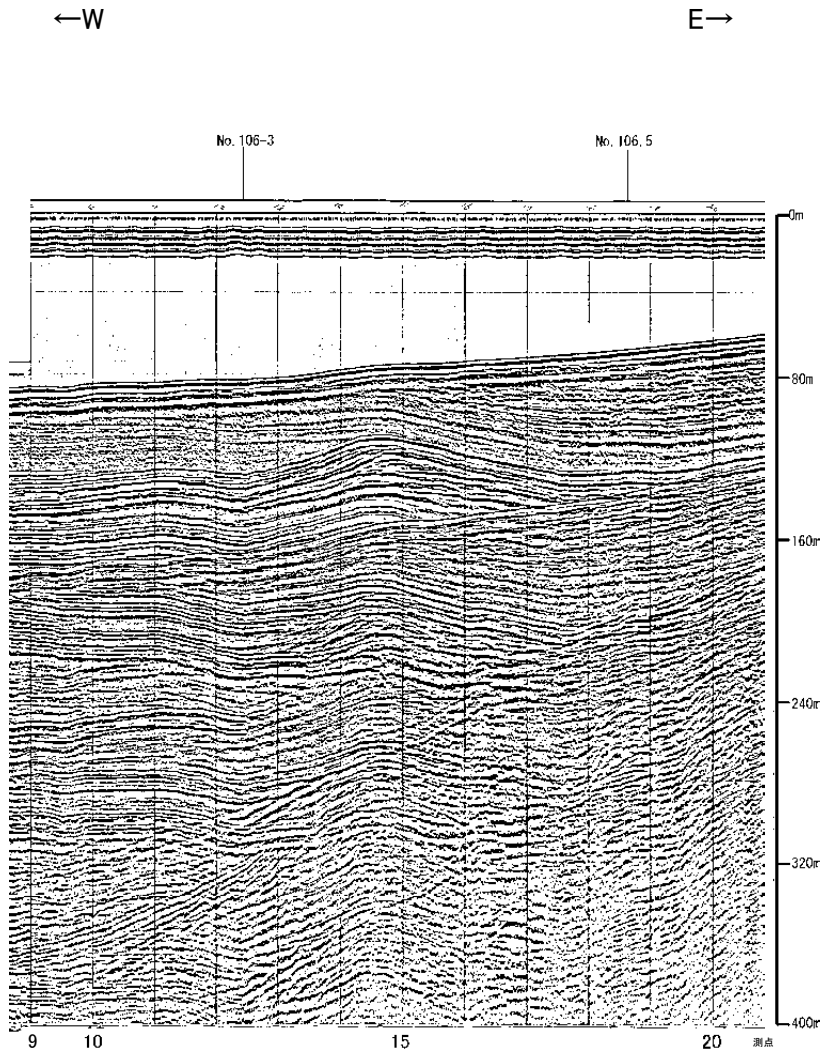
No.7.5①(北陸電カスパーカー)



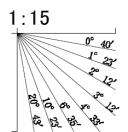
地質時代		地質層序	
第四紀	更新世	A層	
		B ₁ 層	B ₁₀ 層
	中期	B ₂ 層	B ₁₁ 層
		B ₂ 層	
	前期	C ₁ 層	
第三紀	鮮新世	C ₂ 層	
	中新世	D ₁ 層	
		D ₂ 層	
古第三紀			
先第三紀			

1:15

No.7.5②(北陸電カスパーカー)

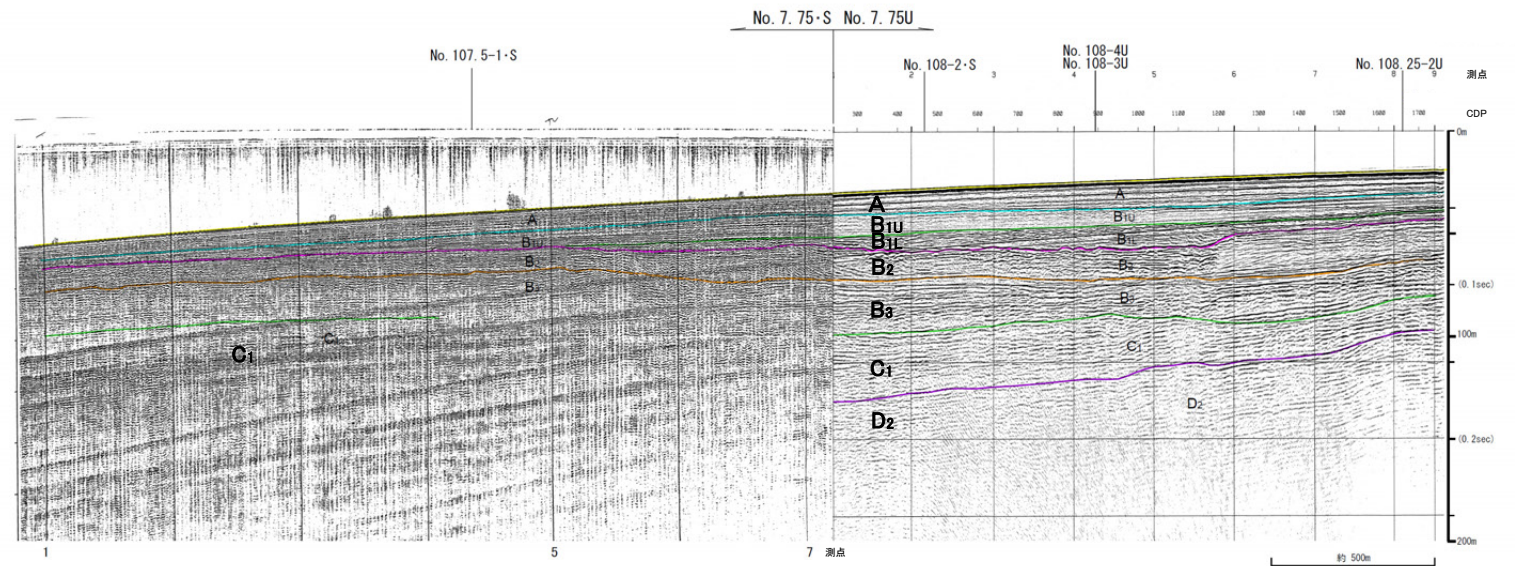
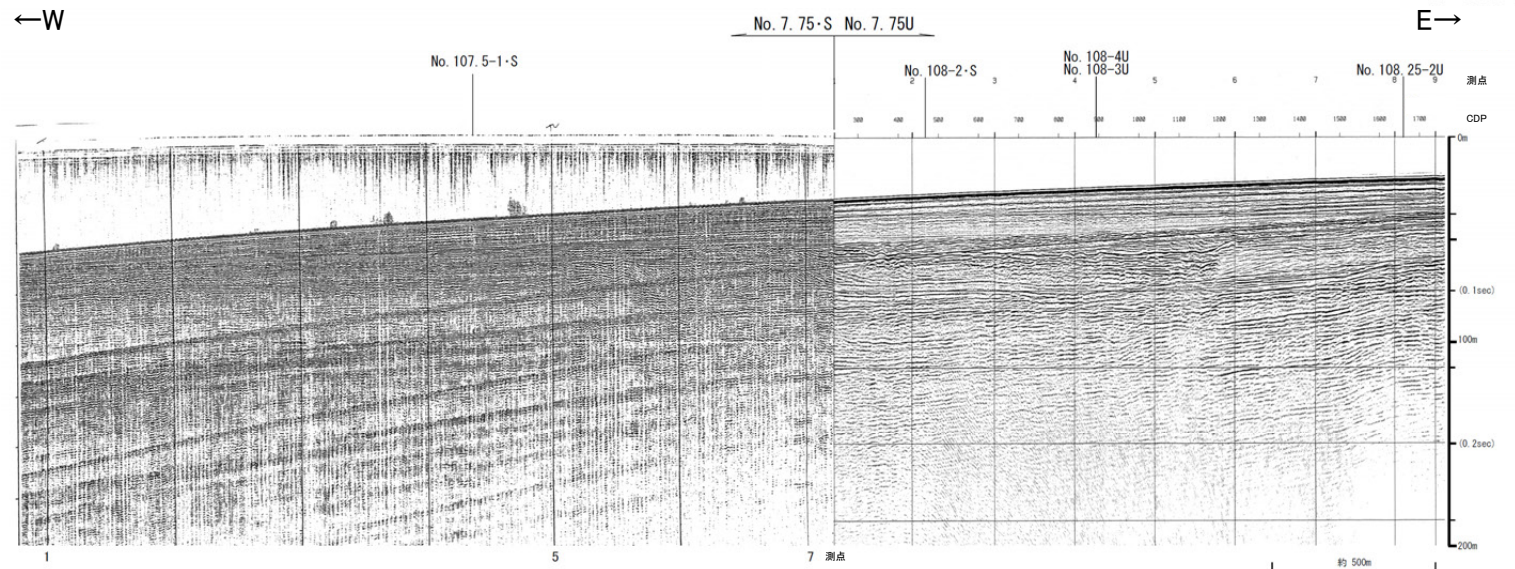


地質時代		地質層序	
第四紀	更新世	A層	
		B ₁ 層	B _{1c} 層
	中期	B ₂ 層	B ₂ 層
		B ₃ 層	
	前期	C ₁ 層	
新第三紀	鮮新世	C ₂ 層	
	中新世	D ₁ 層	
		D ₂ 層	
古第三紀			
侏羅紀			

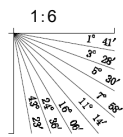


No.7.75・S, No.7.75U(北陸電カスパーカー, ブーマー)

各音波探査記録の全線は次頁, 次々頁



地質時代		地質層序
第四紀	完新世	A層
	後期	B _{1U} 層 B _{1L} 層
	中期	B ₂ 層 B ₃ 層
	前期	C ₁ 層 C ₂ 層
新第三紀	蘇新世	D ₁ 層
	中新世	D ₂ 層
古第三紀		
寒第三紀		

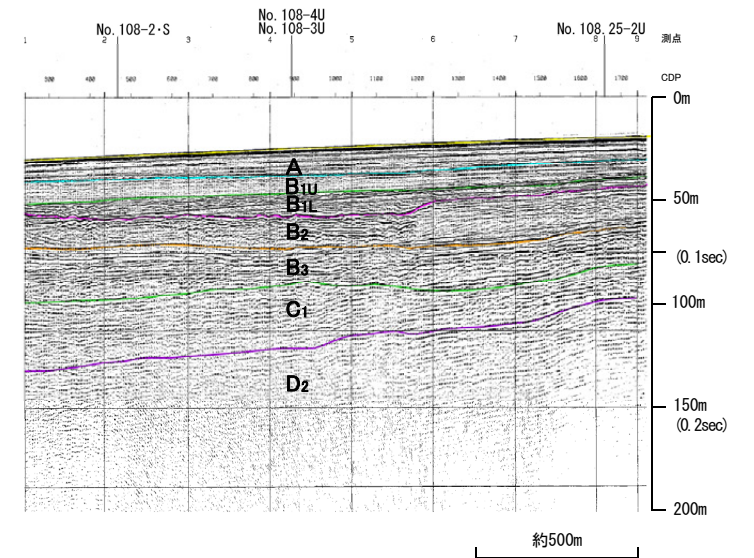
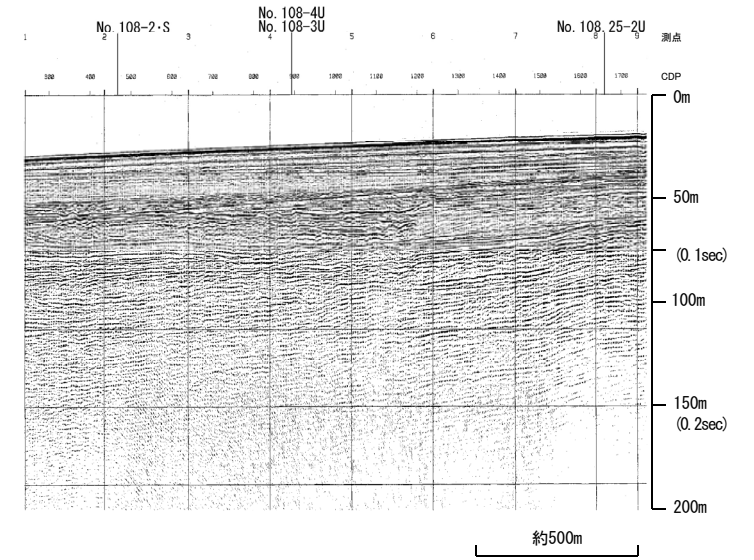


No.7.75U(北陸電力ブーマー)

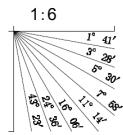
全線表示

←W

E→



地質時代		地質層序	
第四紀	完新世	A層	
	後期	B ₁ 層	B _{1U} 層
	中期	B ₂ 層	B _{1L} 層
		B ₃ 層	
前期	C ₁ 層		
新第三紀	蘇新世	C ₂ 層	
	中新世	D ₁ 層	
		D ₂ 層	
古第三紀			
英第三紀			

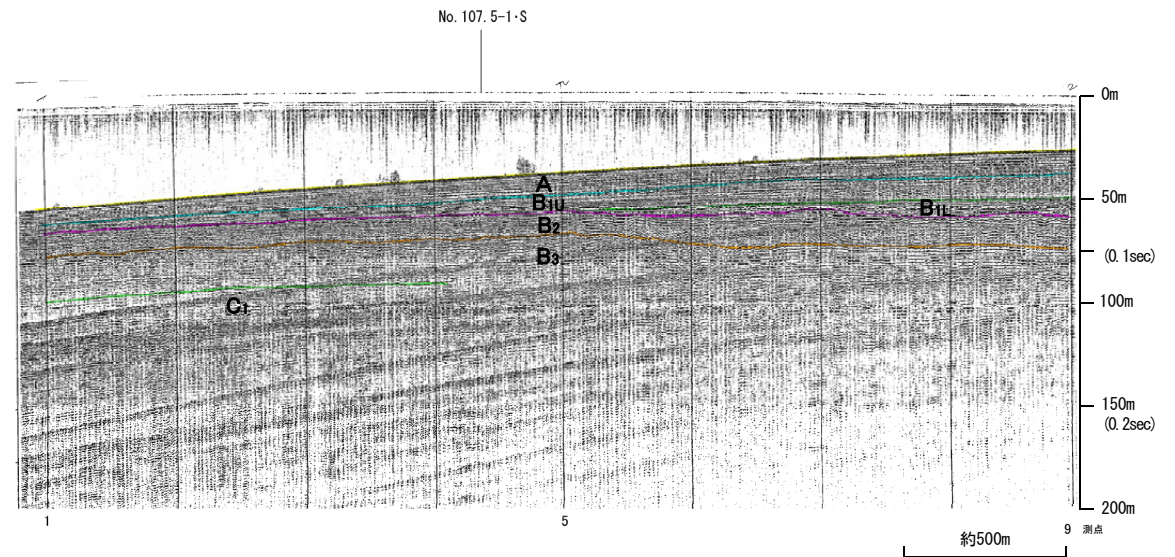
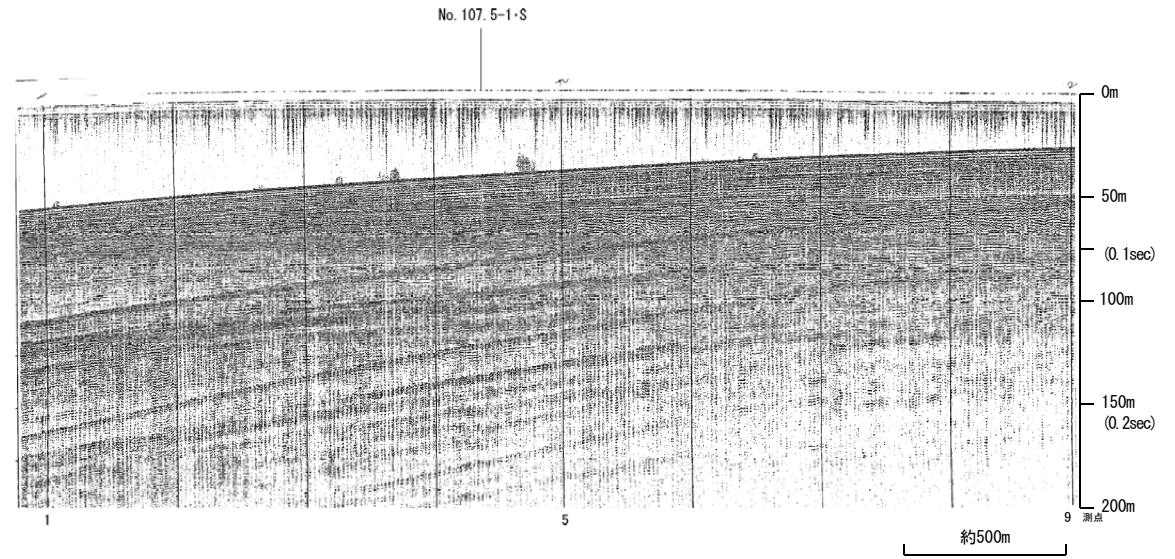


No.7.75・S(北陸電カスパーカー)

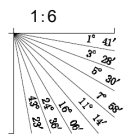
全線表示

←W

E→



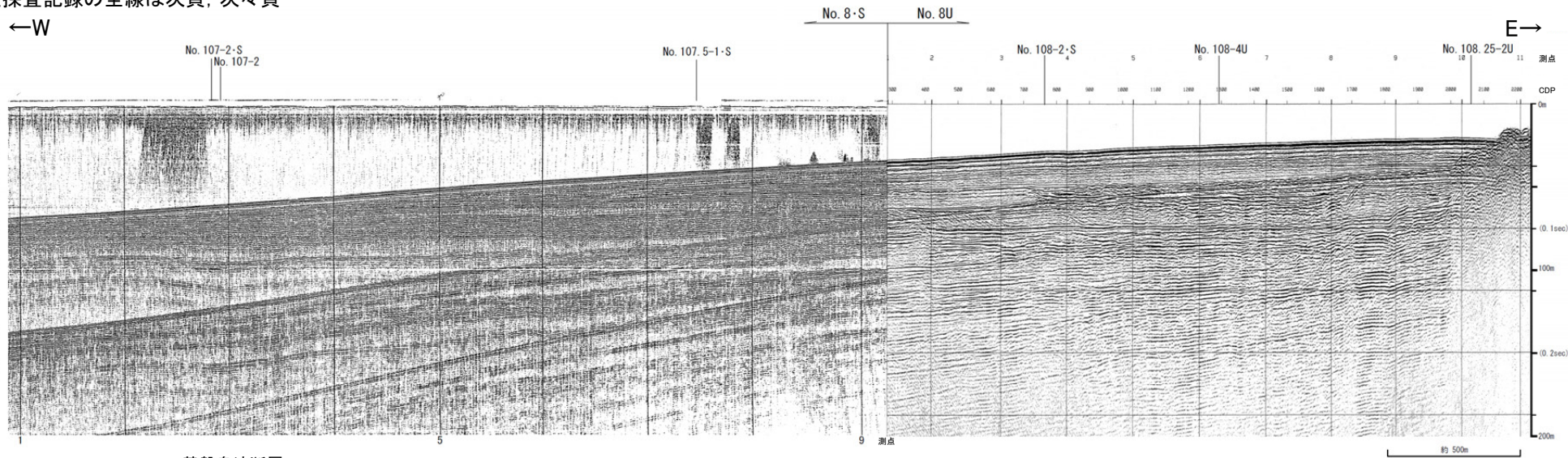
地質時代		地質層序	
第四紀	更新世	A層	
	後期		
	前期	B層	B _{1u} 層 B _{1l} 層
			B ₂ 層 B ₃ 層
新第三紀	C層	C ₁ 層 C ₂ 層	
古第三紀	中新世	D層	D ₁ 層
	漸新世		D ₂ 層



No.8・S, No.8U(北陸電カスパーカー, ブーマー)

各音波探査記録の全線は次頁, 次々頁

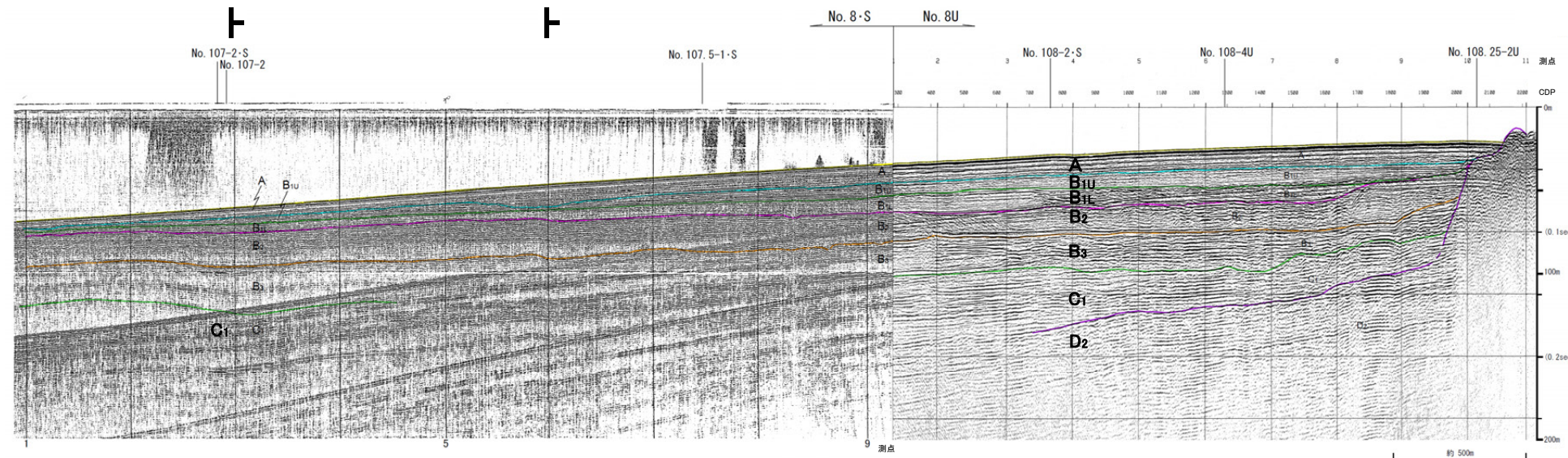
←W



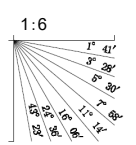
基盤島沖断層

↑

↑

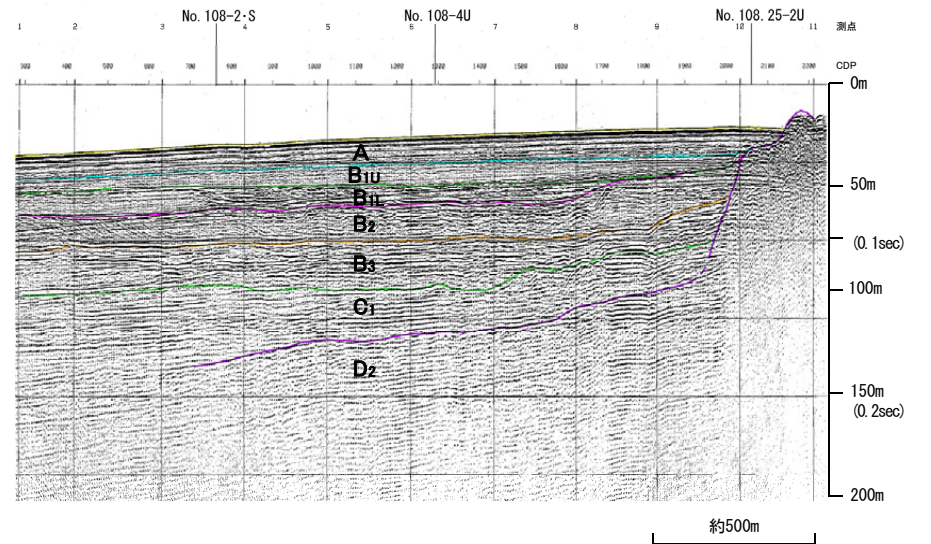
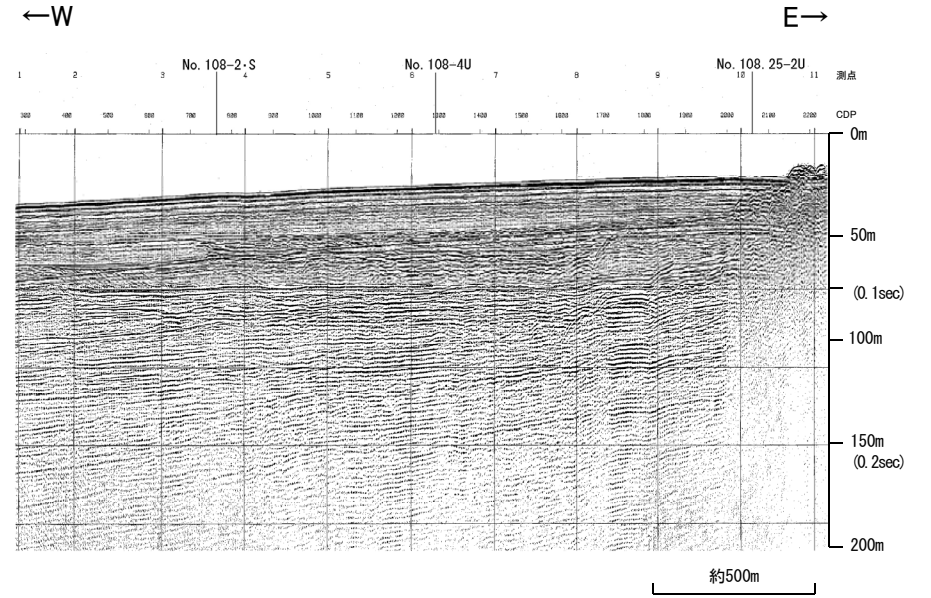


地質時代		地質層序
第四紀	更新世	A層
		B _{1U} 層, B ₁ 層
	中世	B ₂ 層, B ₃ 層
		C ₁ 層
第三紀	新第三紀	D ₁ 層
	古第三紀	D ₂ 層

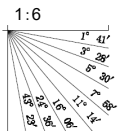


No.8U(北陸電カブーマー)

全線表示

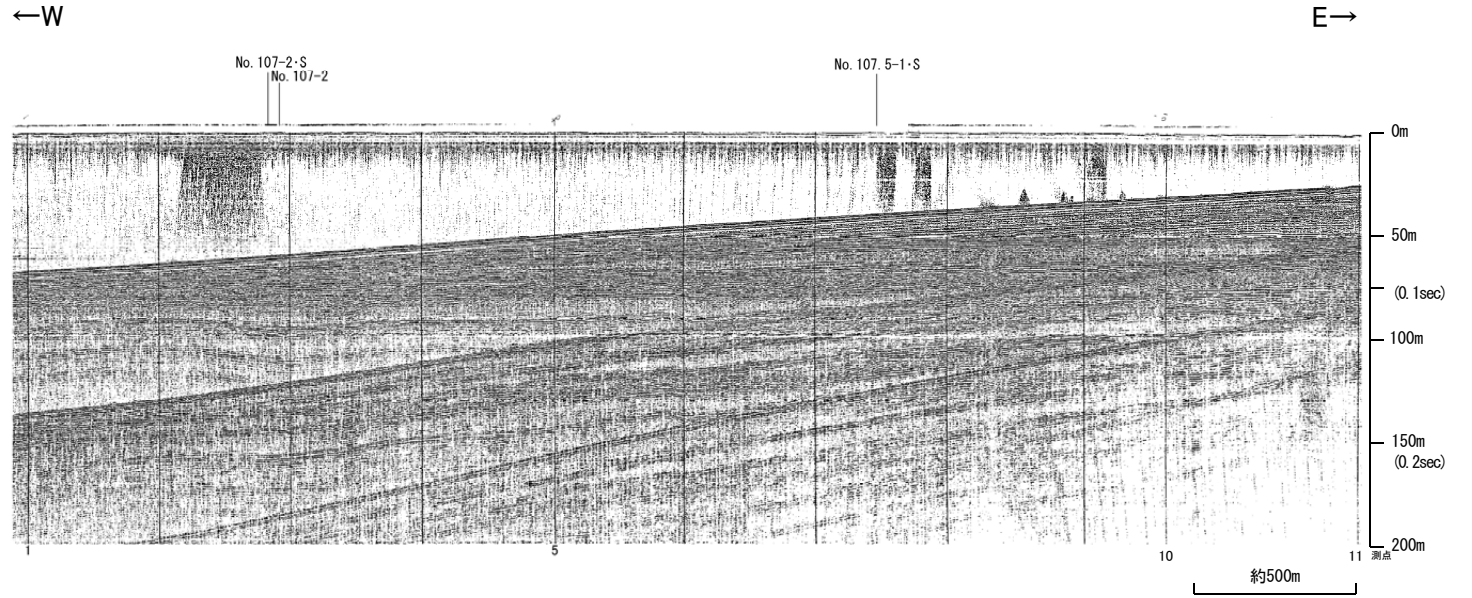


地質時代		地質層序	
第四紀	完新世	A層	
	更新世	後期	B _{1U} 層 B _{1L} 層
		中期	B層 B ₂ 層 B ₃ 層
	前期	C層 C ₁ 層	
第三紀	新第三紀	D層 D ₁ 層	
	古第三紀 侏羅紀	D ₂ 層	

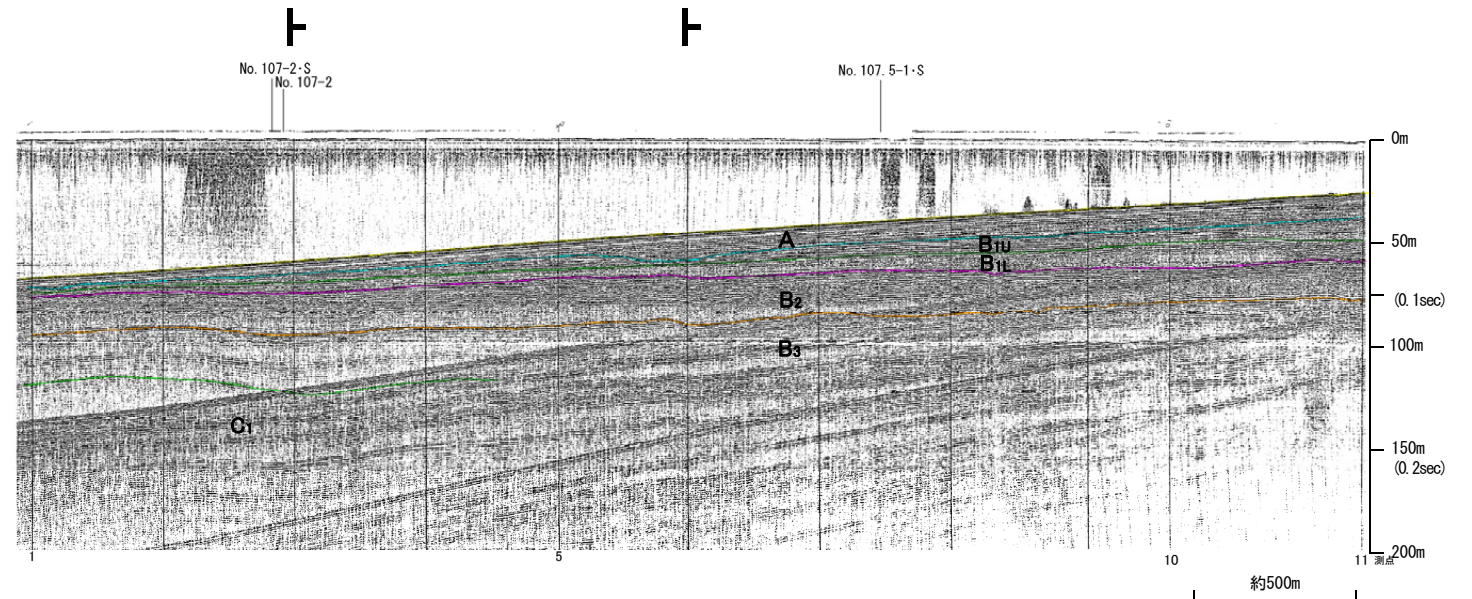


No.8・S(北陸電カスパーカー)

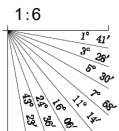
全線表示



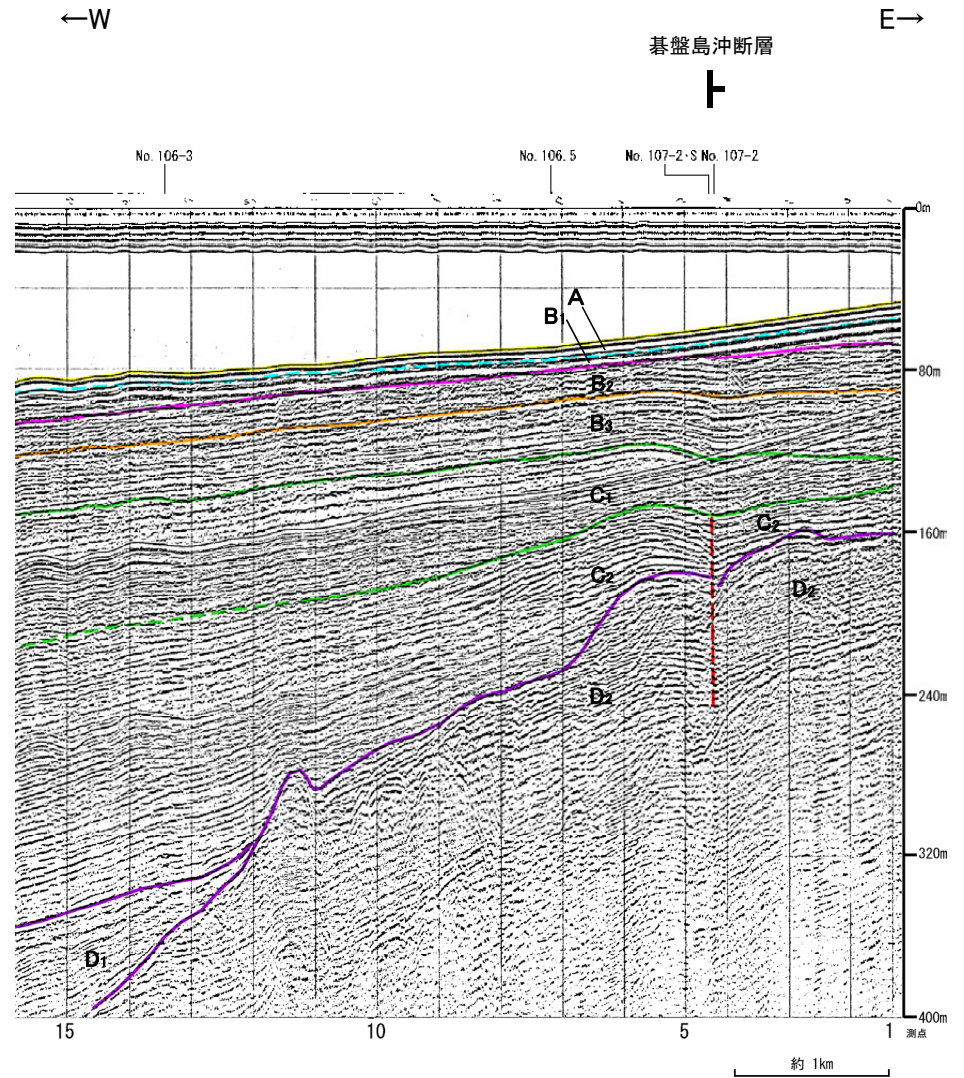
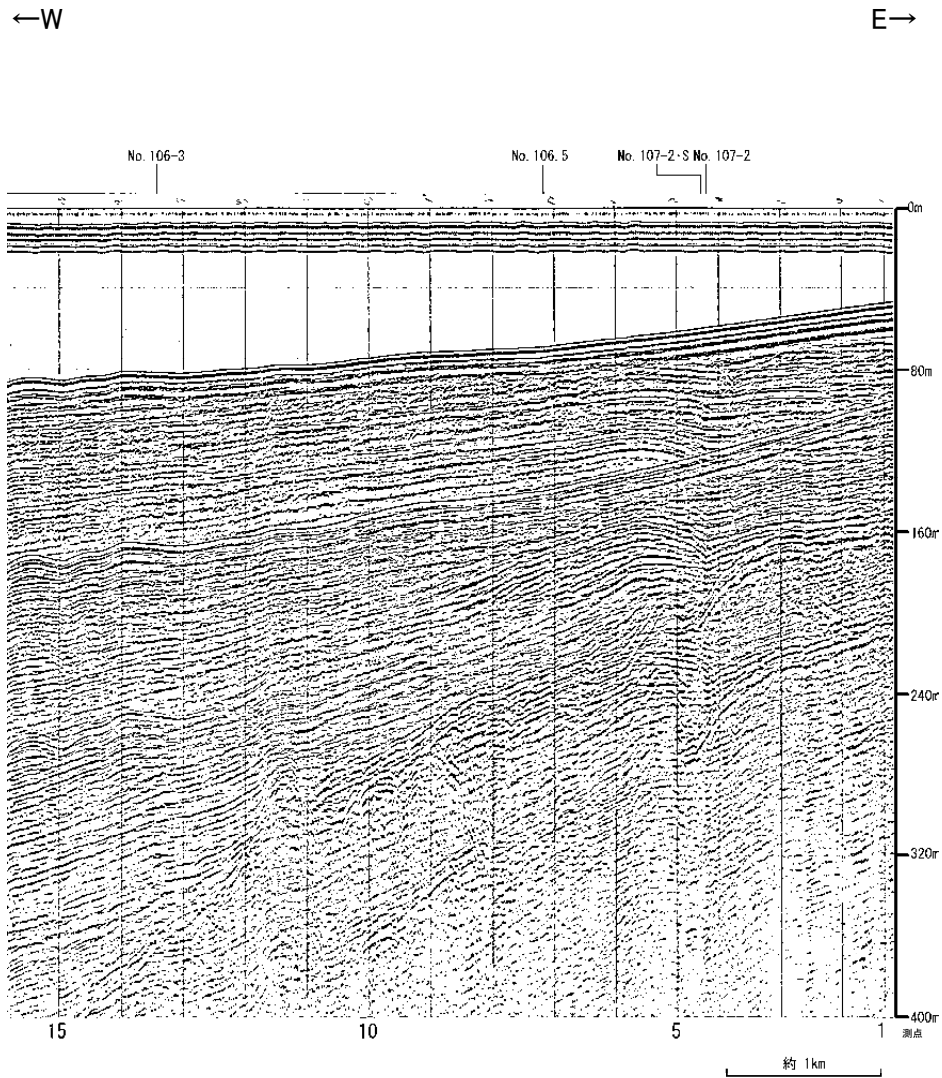
基盤島沖断層



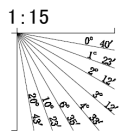
地質時代		地質層序	
第 四 紀	更新世	A層	
	後期	B ₁ 層	B ₁₁ 層
	中期	B ₂ 層	B ₁₁ 層
	前期	B ₃ 層	
新 第 三 紀	鮮新世	C ₁ 層	
	中新世	D ₁ 層	
古 第 三 紀		D ₂ 層	
第 三 紀			



No.8(北陸電カスパーカー)



地質時代		地質層序
第四紀	完新世	A層
	後期	B ₁ 層
		B ₁₁ 層
	中期	B ₂ 層
		B ₂₁ 層
前期	B ₃ 層	
第三紀	新第三紀	C層
		C ₂ 層
	中新世	D ₁ 層
		D ₂ 層
古第三紀		
侏羅紀		

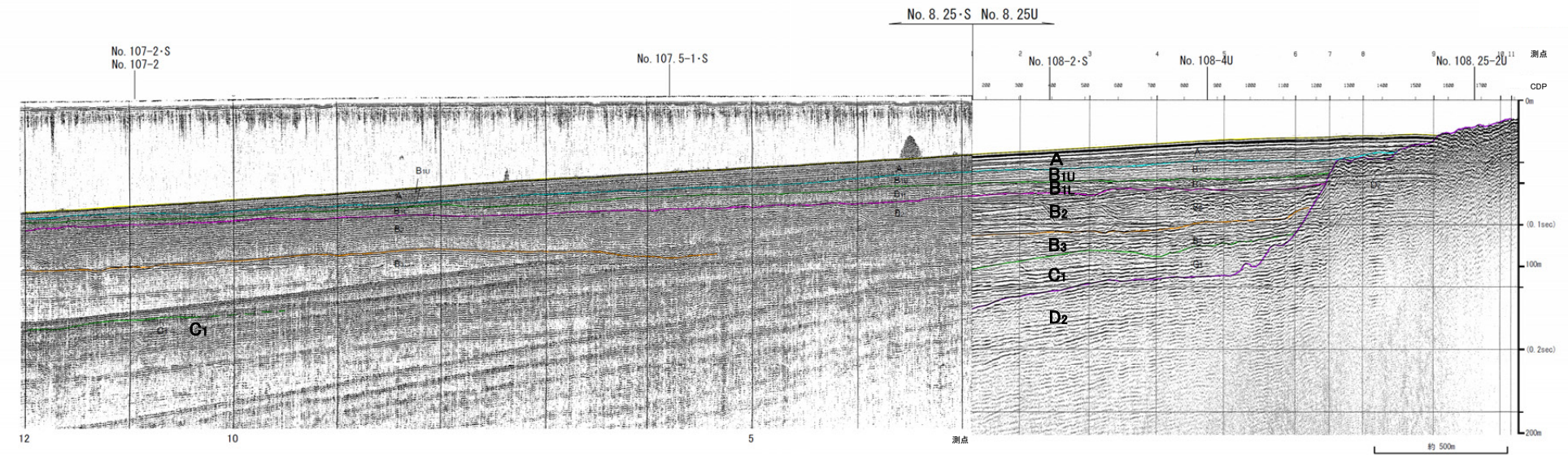
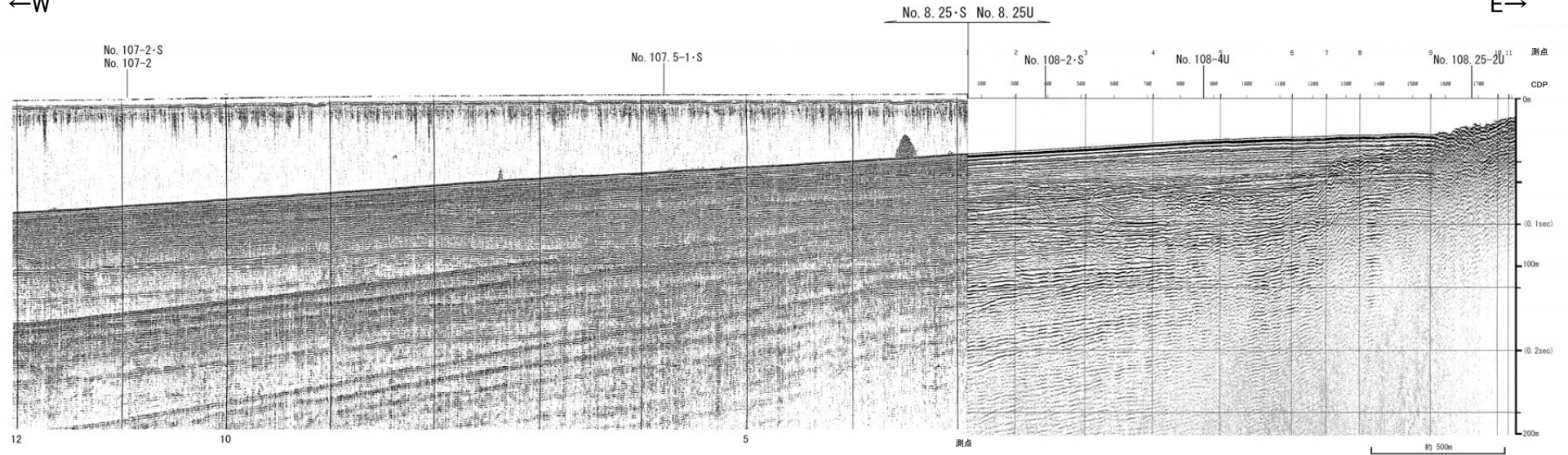


No.8.25・S, No.8.25U(北陸電カスパーカー, ブーマー)

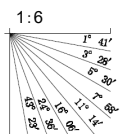
各音波探査記録の全線は次頁, 次々頁

←W

E→

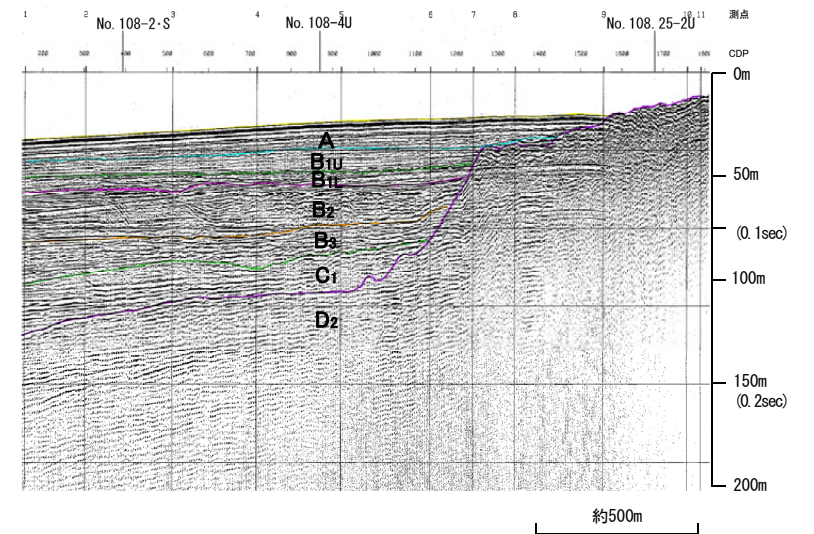
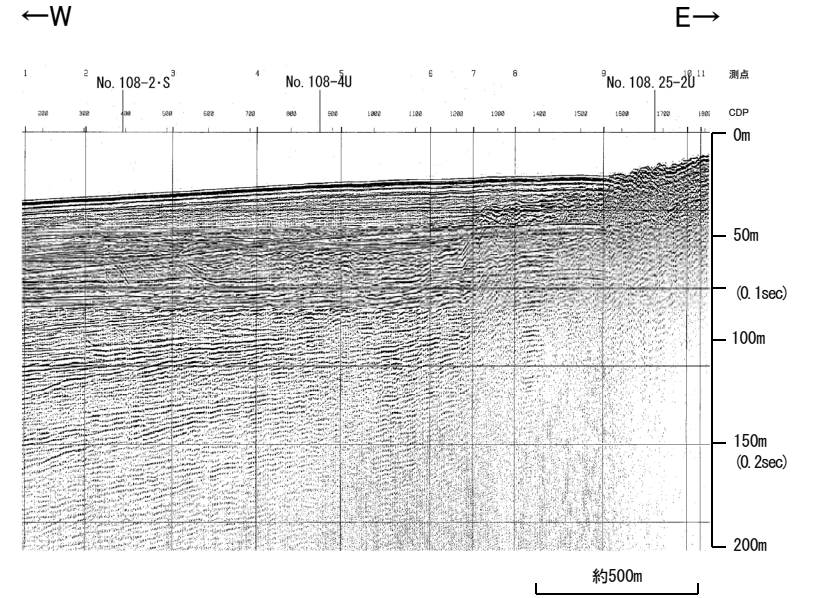


地質時代		地質層序
第四紀	完新世	A層
	後期	B _{1U} 層
		B _{1L} 層
	中期	B ₂ 層
	前期	B ₃ 層
C ₁ 層		
第三紀	新第三紀	C ₂ 層
	中新世	D ₁ 層
	古第三紀	D ₂ 層

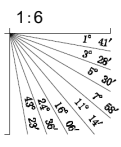


No.8.25U(北陸電カブーマー)

全線表示



地質時代		地質層序	
第四紀	更新世	A層	
	後期	B _{1U} 層	B _{1L} 層
	中期	B ₂ 層	B ₃ 層
	前期	C ₁ 層	C ₂ 層
第三紀	新第三紀	D ₁ 層	
	古第三紀	D ₂ 層	

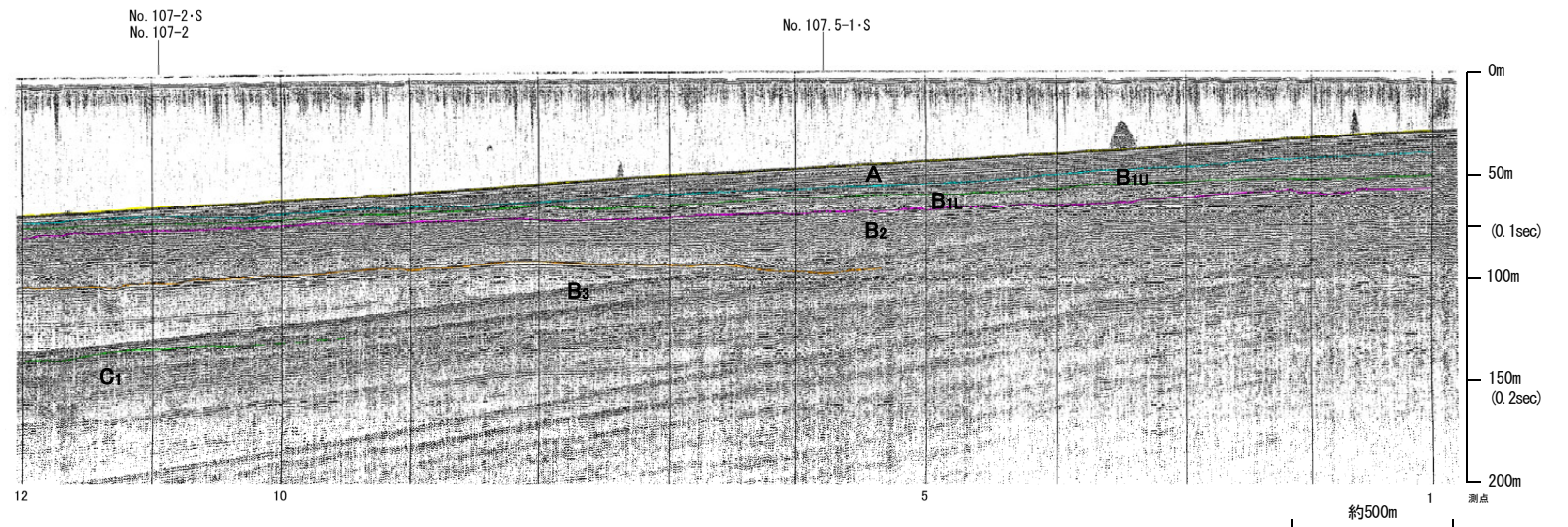
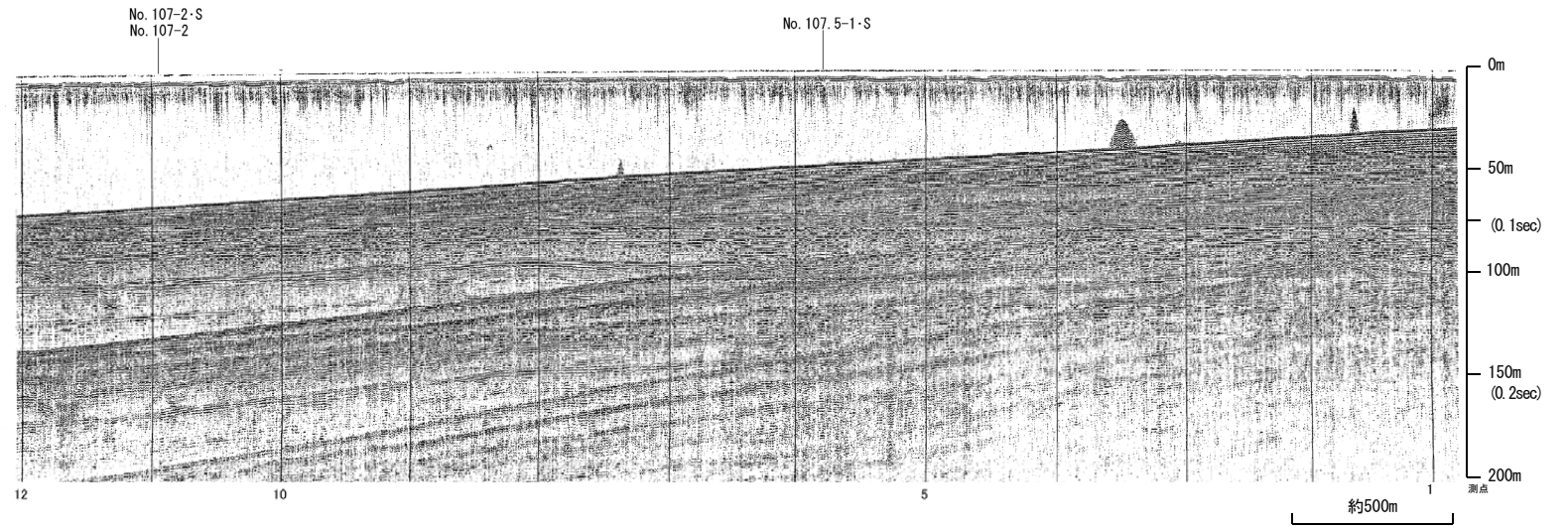


No.8.25・S(北陸電カスパーカー)

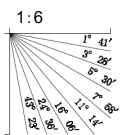
全線表示

←W

E→



地質時代		地質層序	
第四紀	更新世	A層	
	後期	B ₁₁ 層	B ₁₂ 層
	中期	B ₁₀ 層	B ₉ 層
		B ₈ 層	B ₇ 層
	前期	C ₁ 層	
第三紀	新第三紀	D ₁ 層	
	中新世	D ₂ 層	
	古第三紀		
先第三紀			

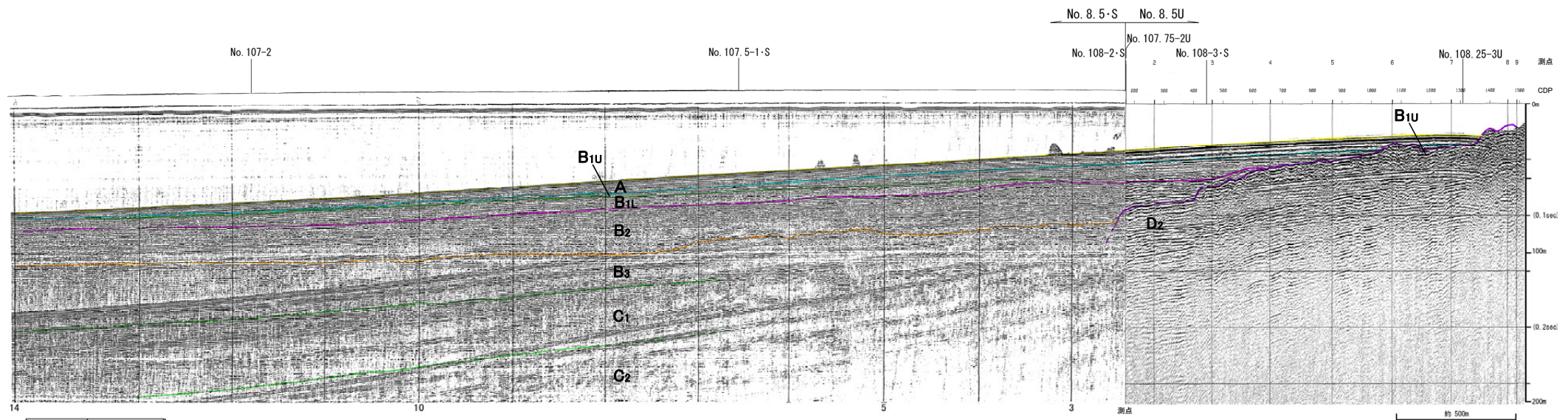
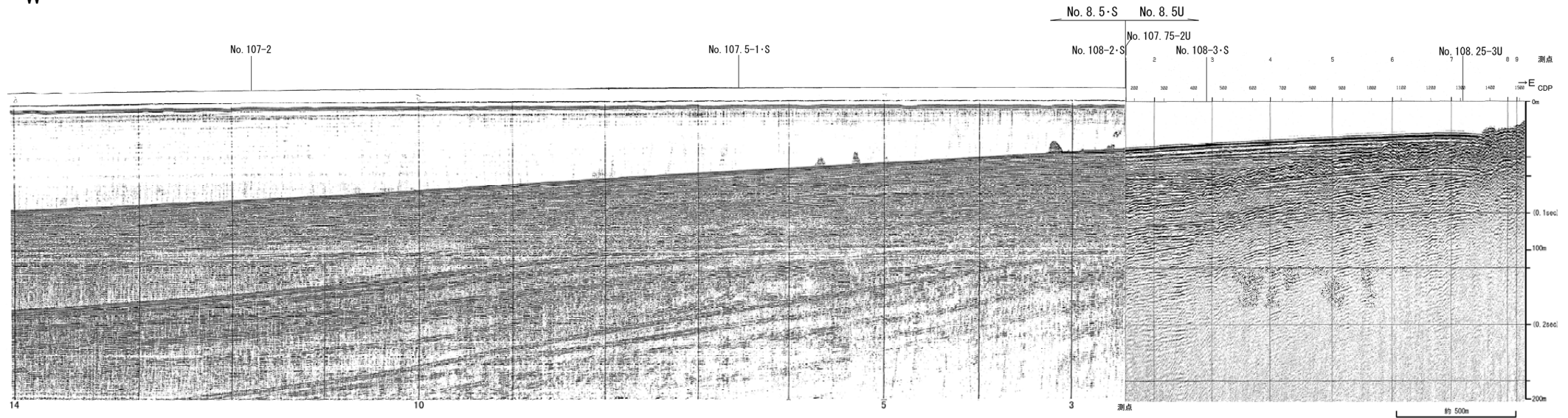


No.8.5・S, No.8.5U(北陸電カスパーカー, ブーマー)

各音波探査記録の全線は次頁, 次々頁

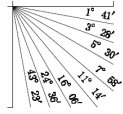
←W

E→



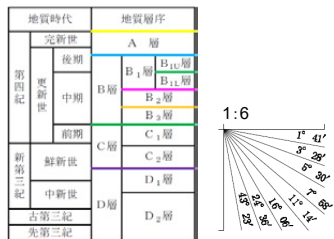
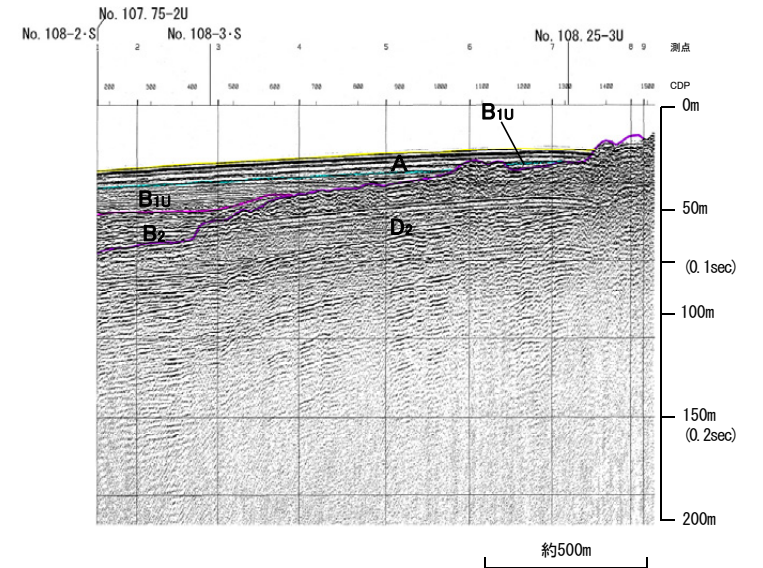
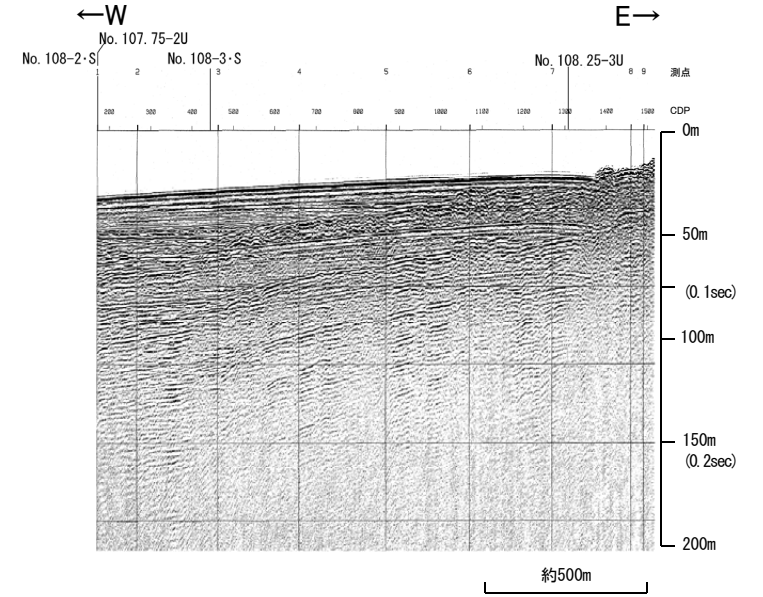
地質時代		地質層序	
第3紀	更新世	A層	
	後期	B ₁ 層	B _{1U} 層
		B ₂ 層	B _{2L} 層
		B ₃ 層	B _{3L} 層
	中期	C ₁ 層	
	前期	C ₂ 層	
新第三紀	中新世	D ₁ 層	
	中新世	D ₂ 層	
古第三紀			
第四紀			

1:6



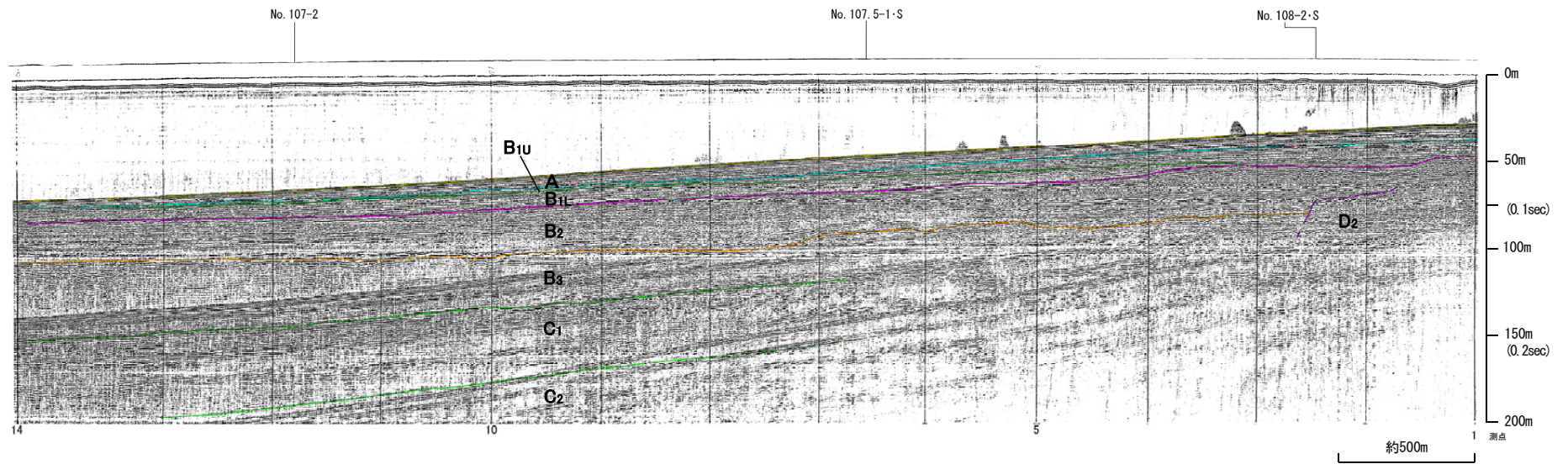
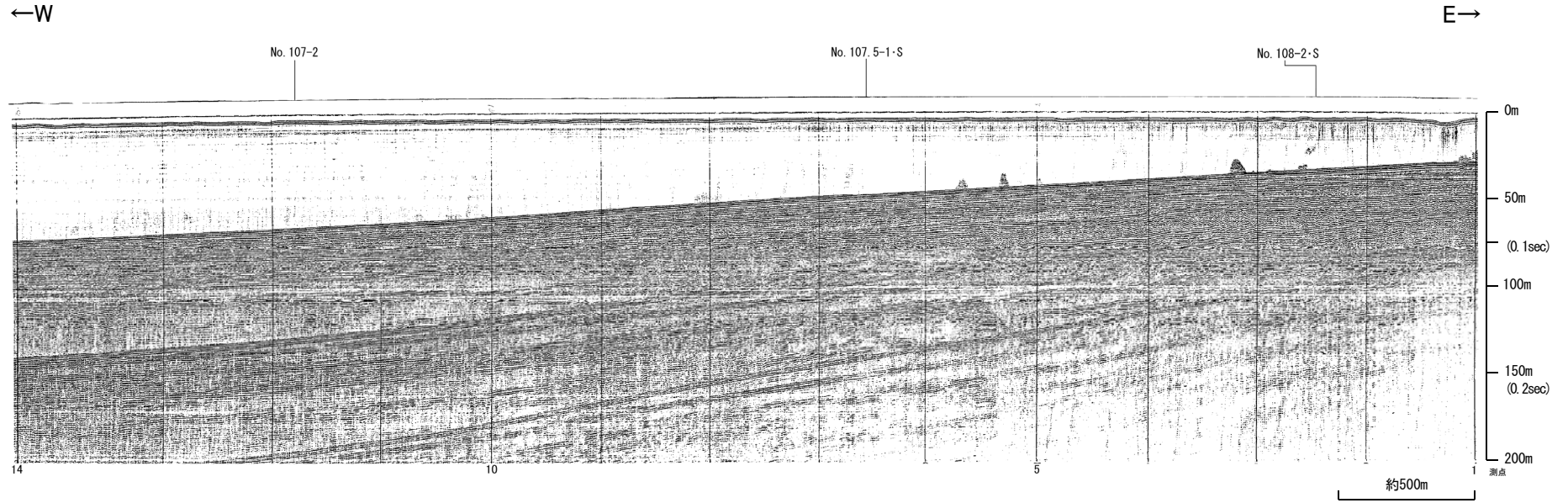
No.8.5U(北陸電カブマー)

全線表示

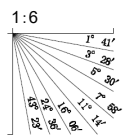


No.8.5・S(北陸電力スパーカー)

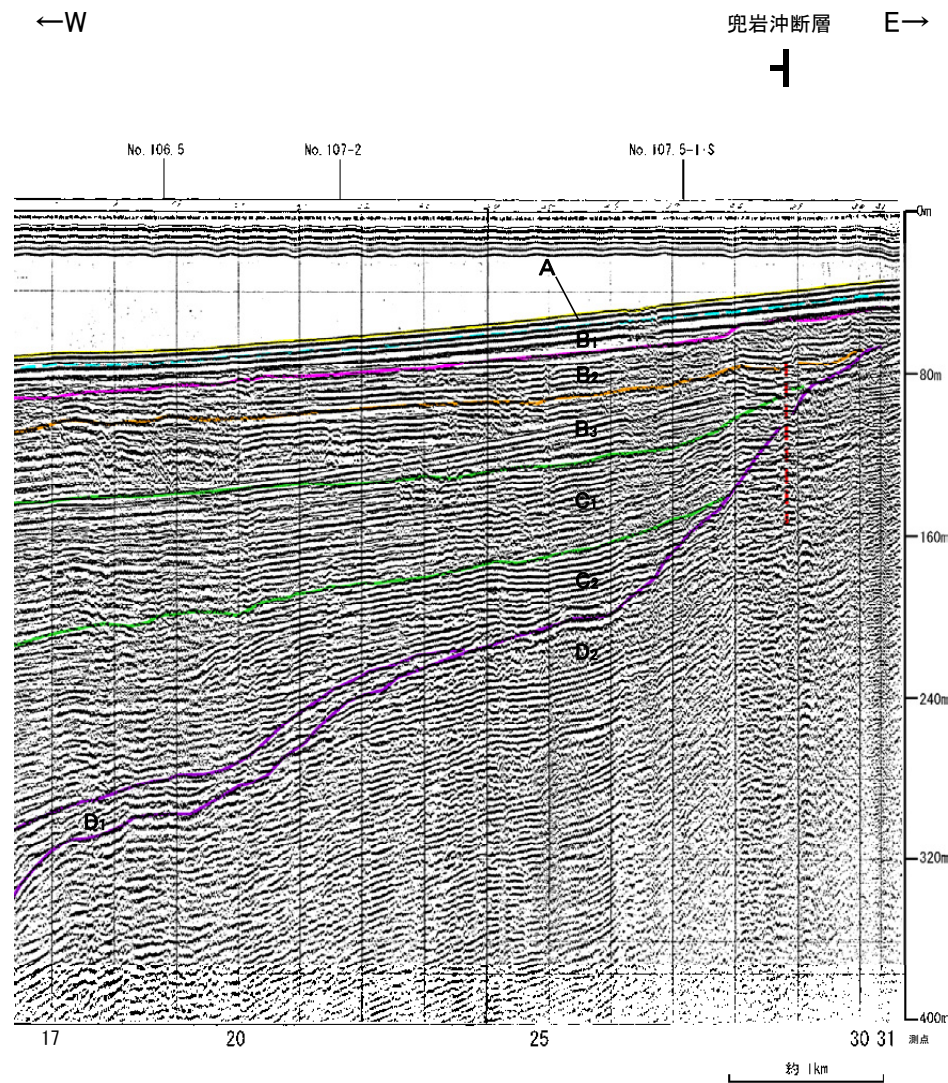
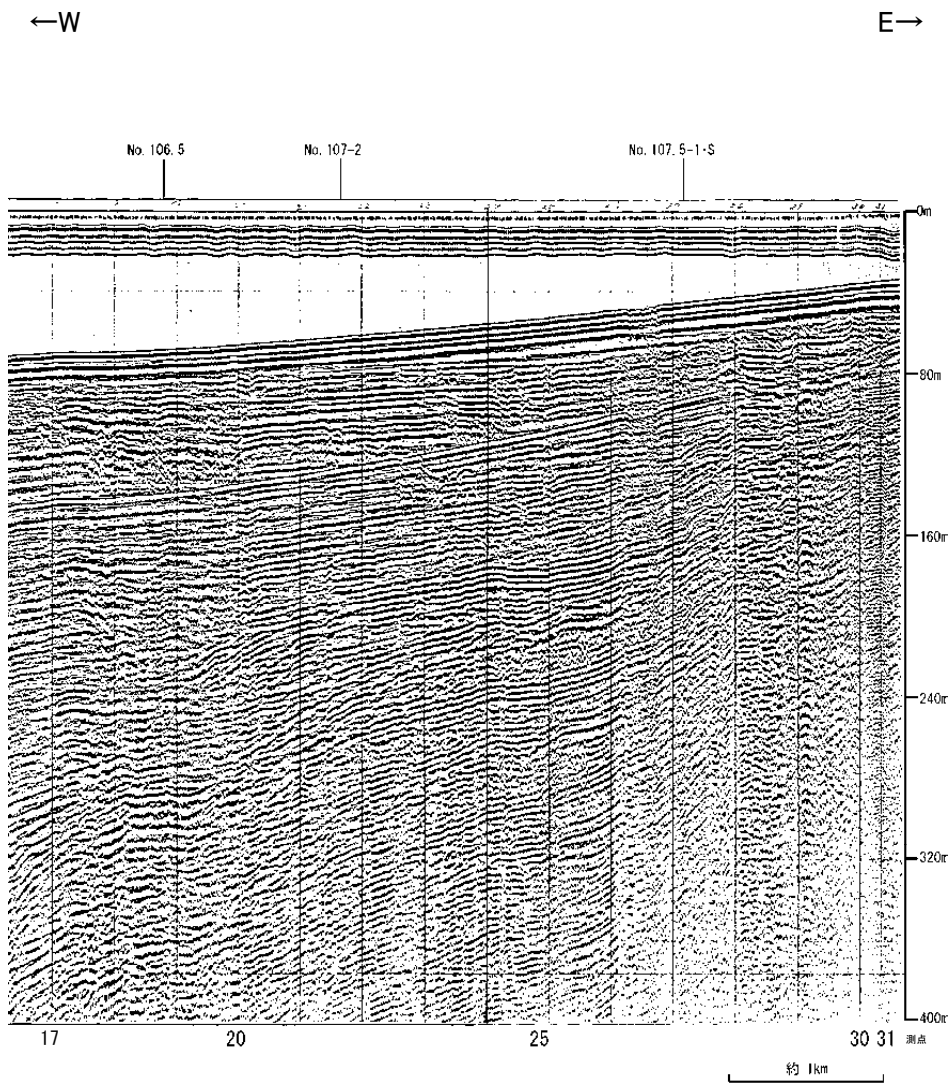
全線表示



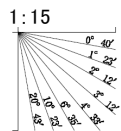
地質時代		地質層序	
第四紀	更新世	A層	
	後期	B _{1u} 層	
		B _{1L} 層	
	中期	B ₂ 層	
		B ₃ 層	
前期	C ₁ 層		
第三紀	新第三紀	D ₁ 層	
	中新世	D ₂ 層	
	古第三紀		
古第三紀	第三紀		



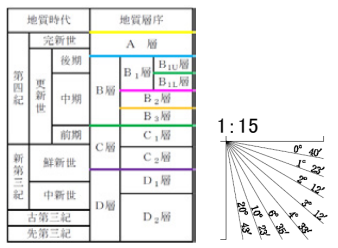
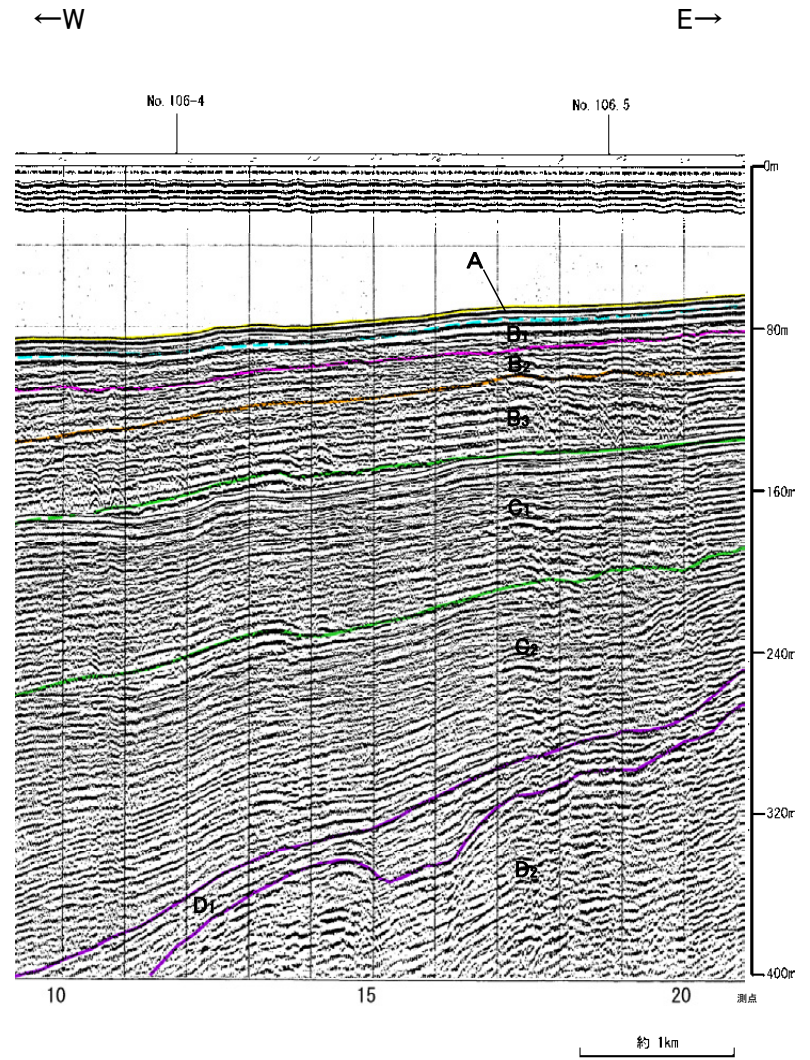
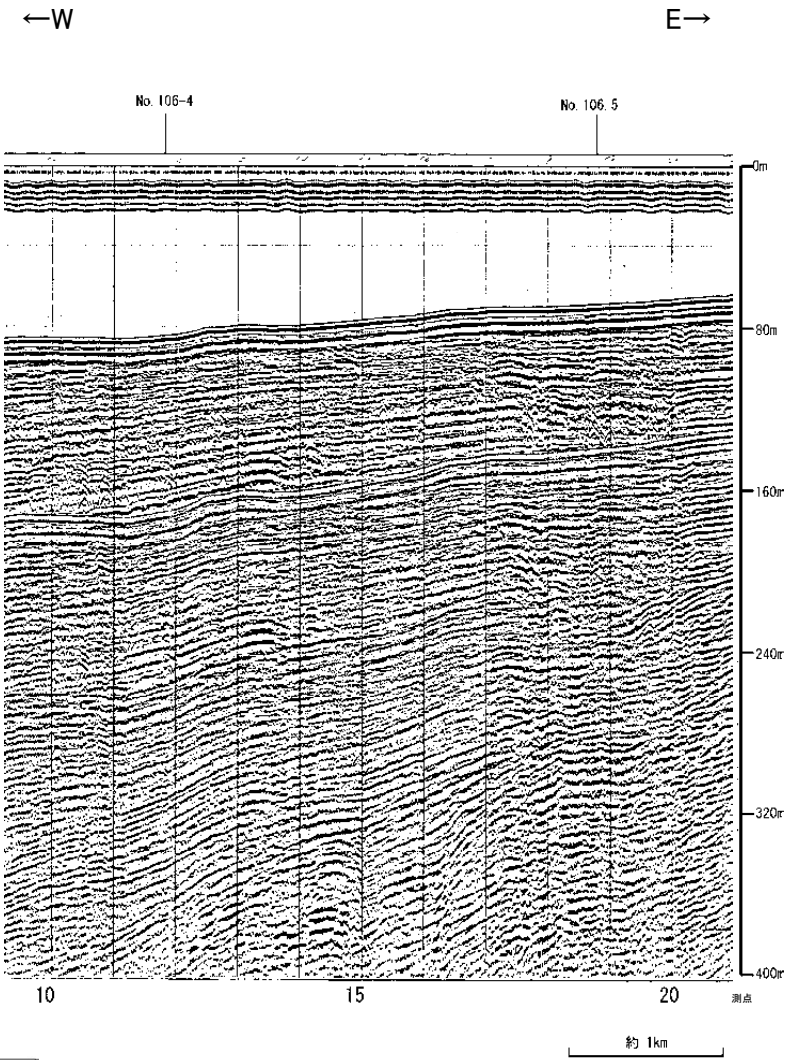
No.8.5①(北陸電カスパーカー)



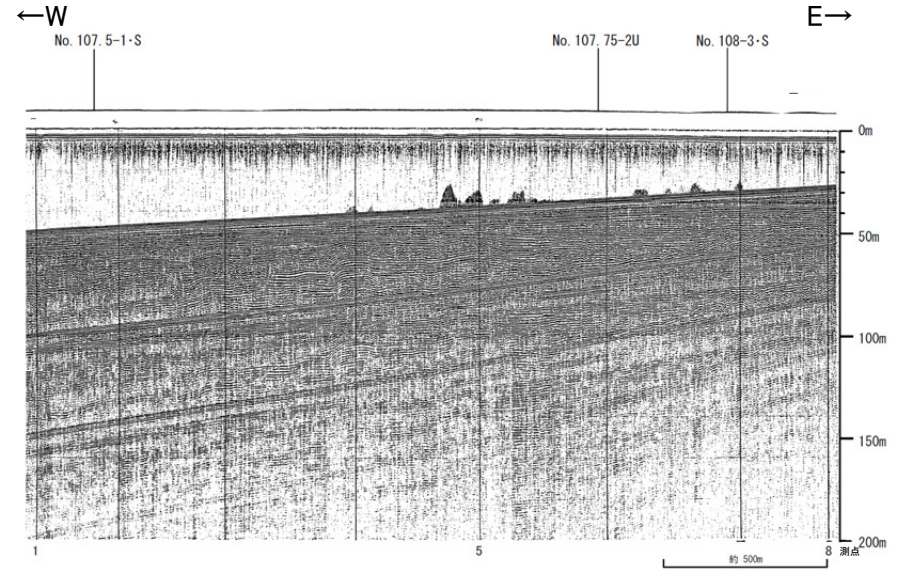
地質時代		地質層序	
第四紀	更新世	A層	
	後期	B ₁ 層	B ₁₍₁₎ 層
		B ₂ 層	B ₁₍₂₎ 層
	中期	B ₃ 層	
	前期	C ₁ 層	
第三紀	新第三紀	D ₁ 層	
	中新世	D ₂ 層	
	古第三紀	D ₃ 層	



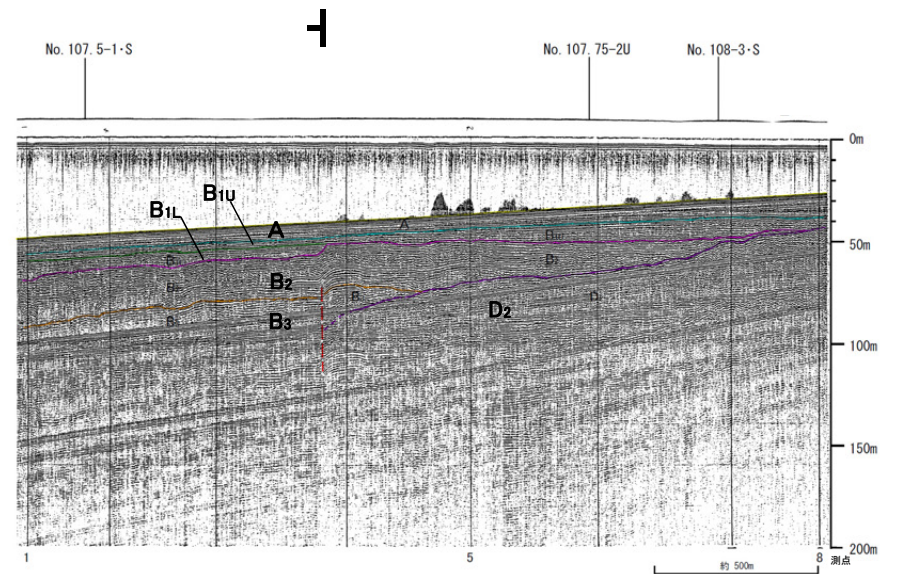
No.8.5②(北陸電カスパーカー)



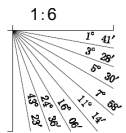
補No.8.5・S(北陸電カスパーカー)



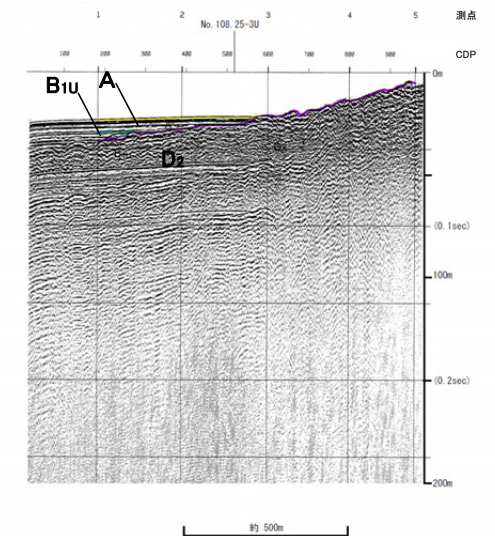
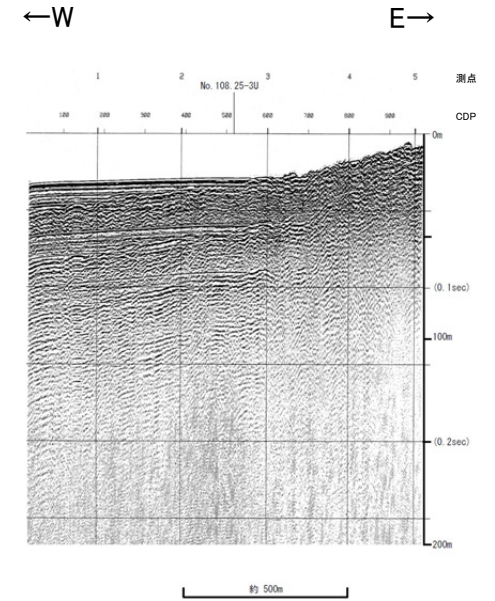
兜岩冲断層



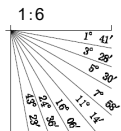
地質時代		地質層序	
第四紀	更新世	A層	
	中更新世	B層	B _{1U} 層, B _{1L} 層
			B ₂ 層
			B ₃ 層
	前期	C層	C ₁ 層
第三紀	鮮新世	D層	D ₁ 層
	中新世		
	古第三紀		D ₂ 層
白垩紀			



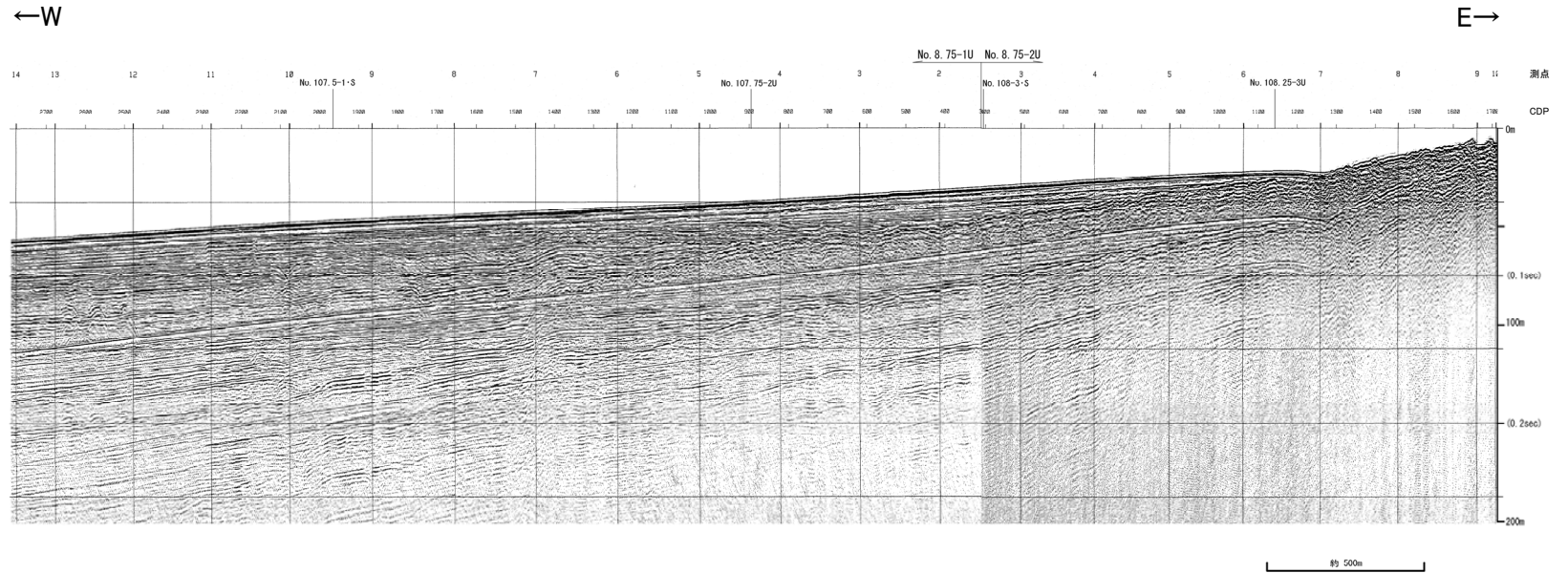
No.8.6U(北陸電カブーマー)



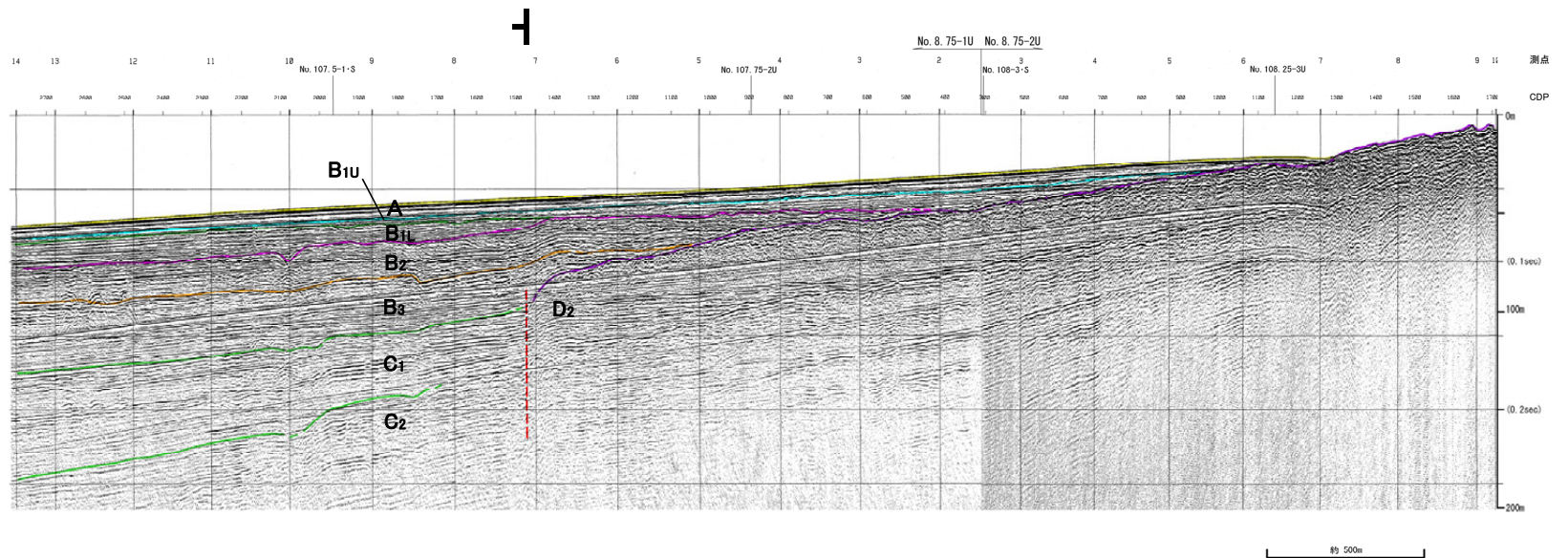
地質時代		地質層序
第 四 紀	更新世	A層
	後期	B _{1u} 層
		B _{1L} 層
	中期	B ₂ 層
		B ₃ 層
前期	C ₁ 層	
新 第 三 紀	鮮新世	C ₂ 層
	中新世	D ₁ 層
		D ₂ 層
古第三紀		
堯第三紀		



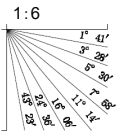
No.8.75U(北陸電カブーマー)



兜岩冲断層



地質時代		地質層序	
第四紀	完新世	A層	
	更新世	後期	B _{1U} 層 B _{1L} 層
		中期	B ₂ 層 B ₃ 層
	前期	C ₁ 層	
	第三紀	鮮新世	C ₂ 層
新第三紀	中新世	D ₁ 層	
	古第三紀	D ₂ 層	
先第三紀			

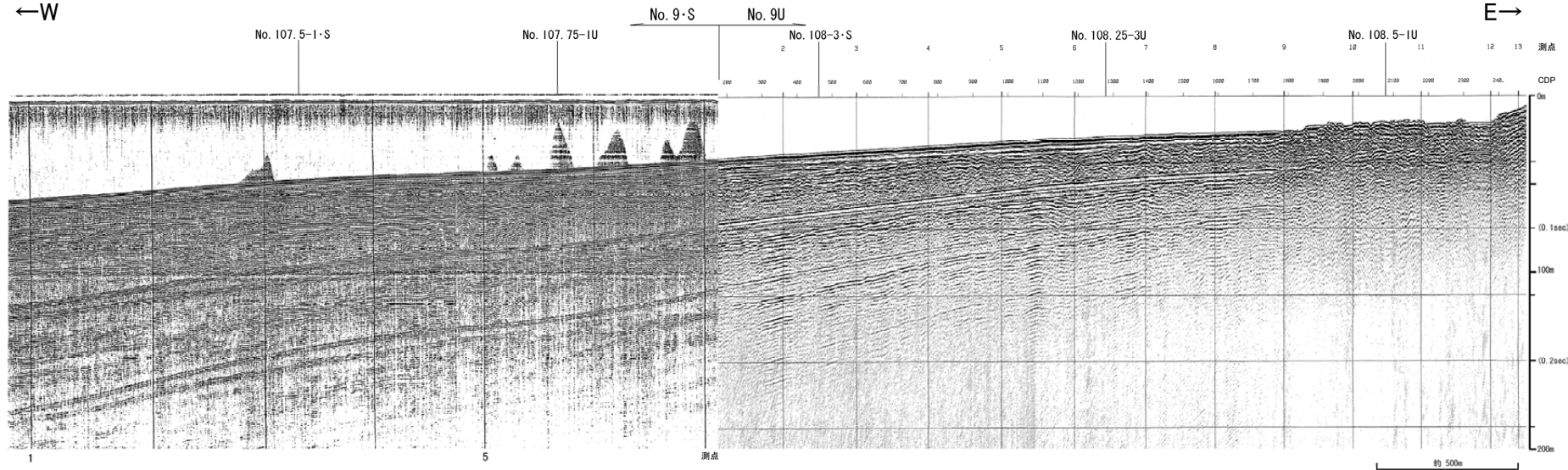


No.9・S, No.9U(北陸電カスパーカー, ブーマー)

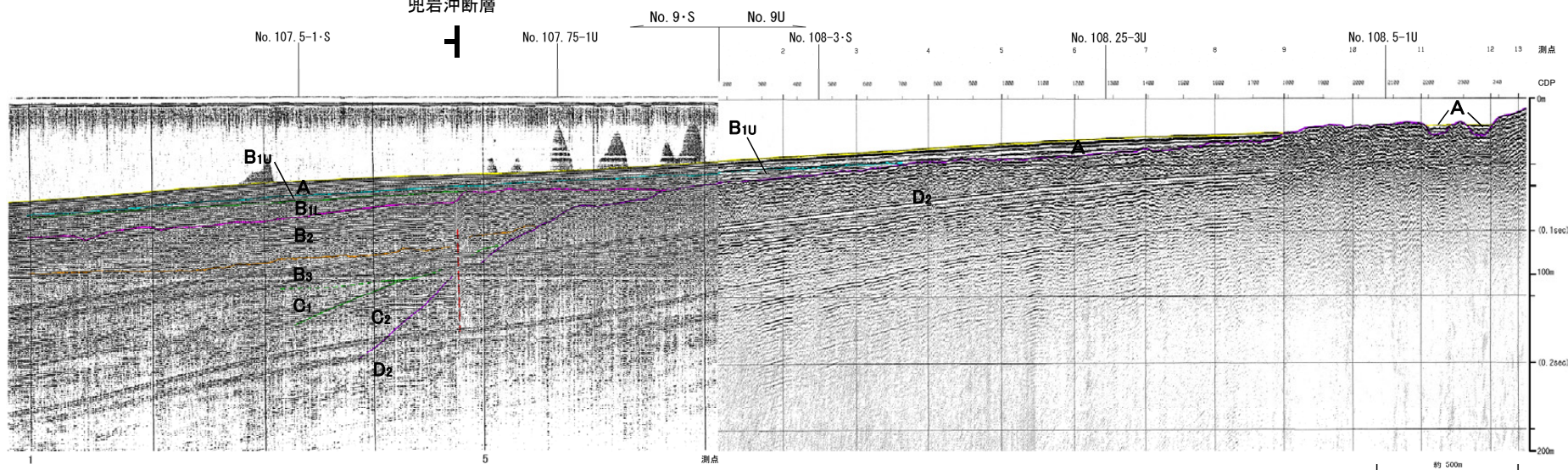
各音波探査記録の全線は次頁, 次々頁

←W

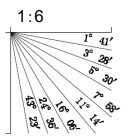
E→



兎岩沖断層

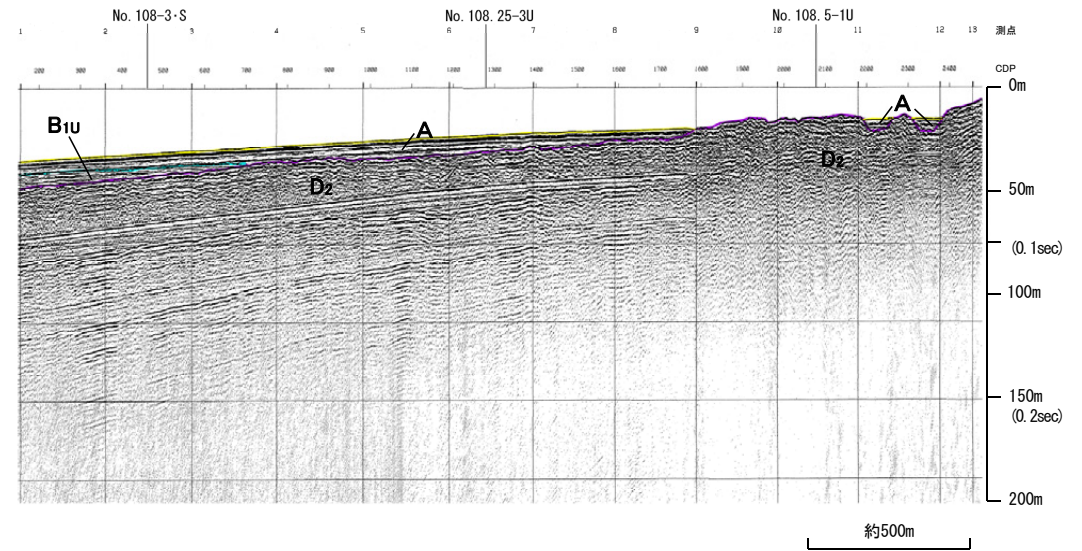
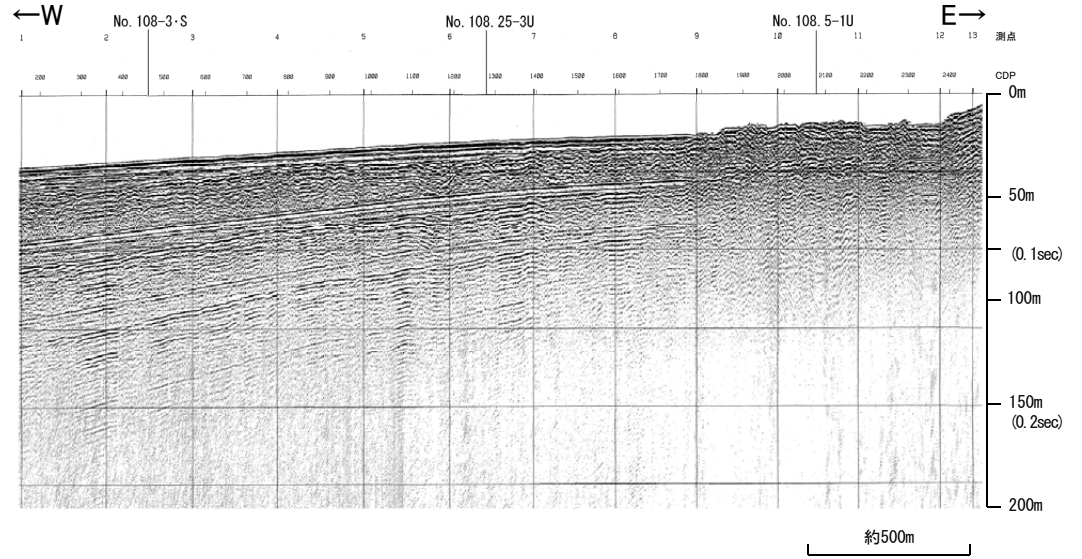


地質時代		地質層序	
第四紀	完新世	A層	
	更新世	後期	B ₁ 層, B ₁₀ 層
		中期	B ₂ 層, B ₁₁ 層
	前期	C層	C ₁ 層
第三紀	新第三紀	D層	D ₁ 層
	古第三紀		D ₂ 層
奥第三紀			

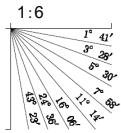


No.9U(北陸電カブーマー)

全線表示

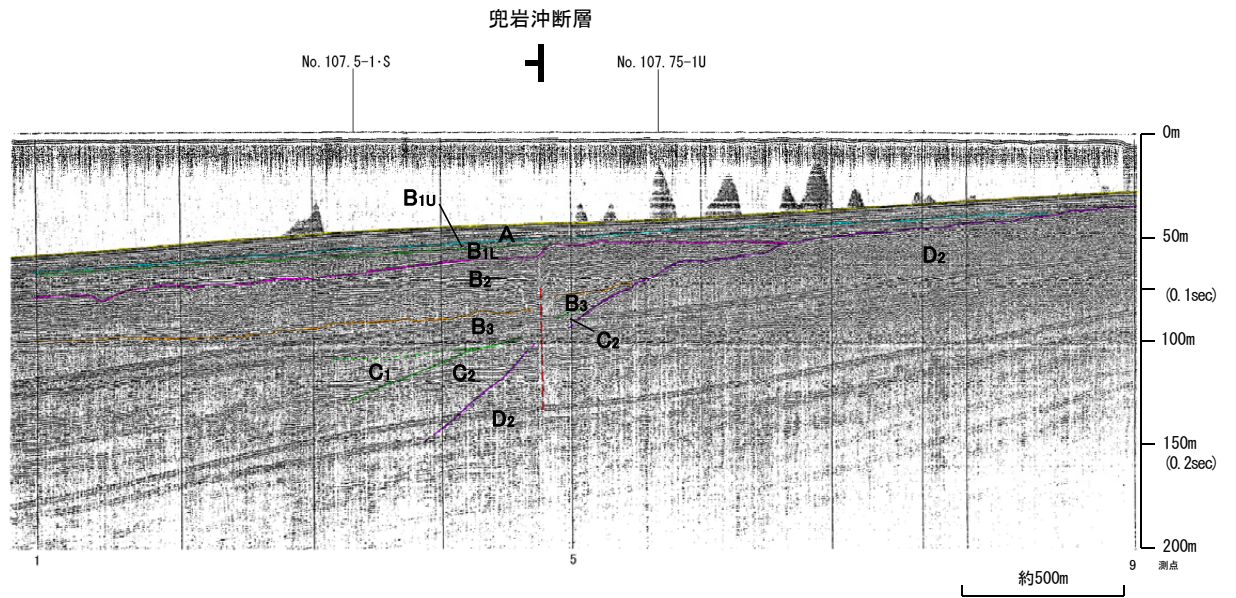
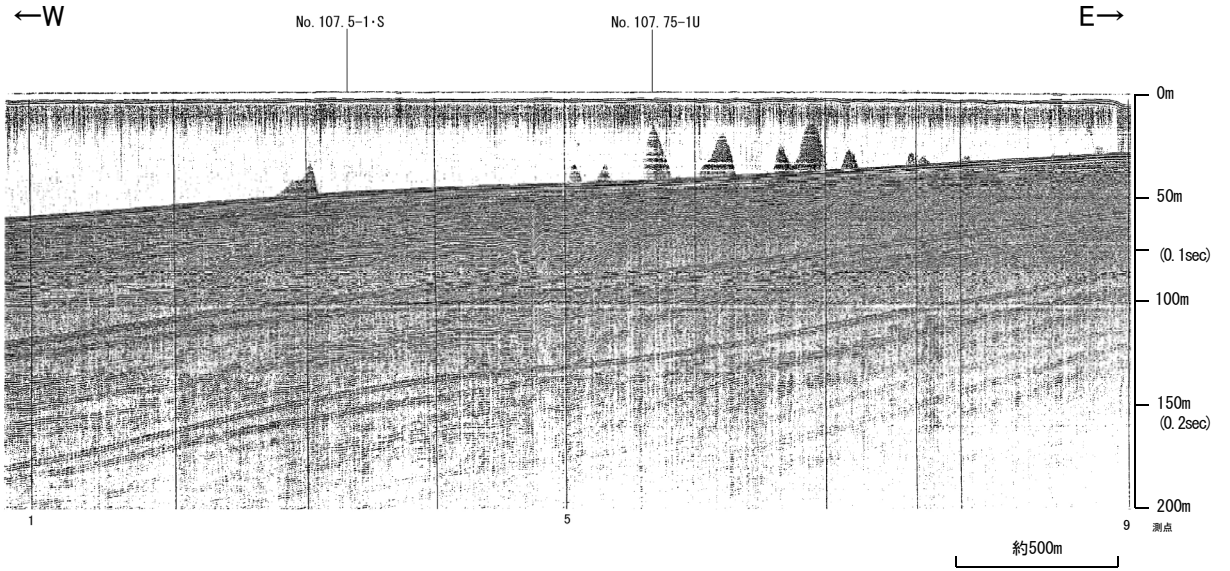


地質時代		地質層序		
第四紀	更新世	A層		
	後期	B ₁ 層	B ₁₀ 層	
	中期	B層	B ₂ 層	B ₁₁ 層
			B ₃ 層	
前期	C層	C ₁ 層		
新第三紀	鮮新世	D層	D ₁ 層	
	中新世			
	古第三紀		D ₂ 層	
第三紀				

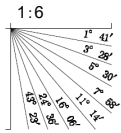


No.9・S(北陸電カスパーカー)

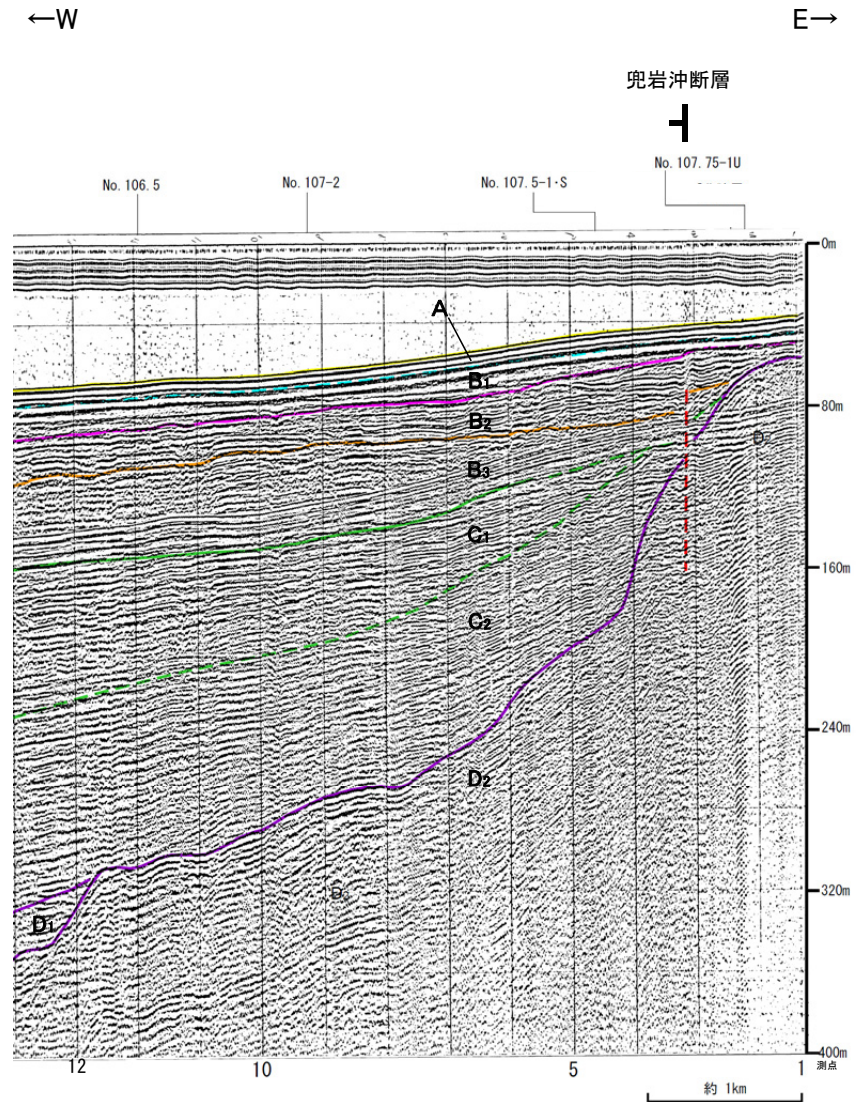
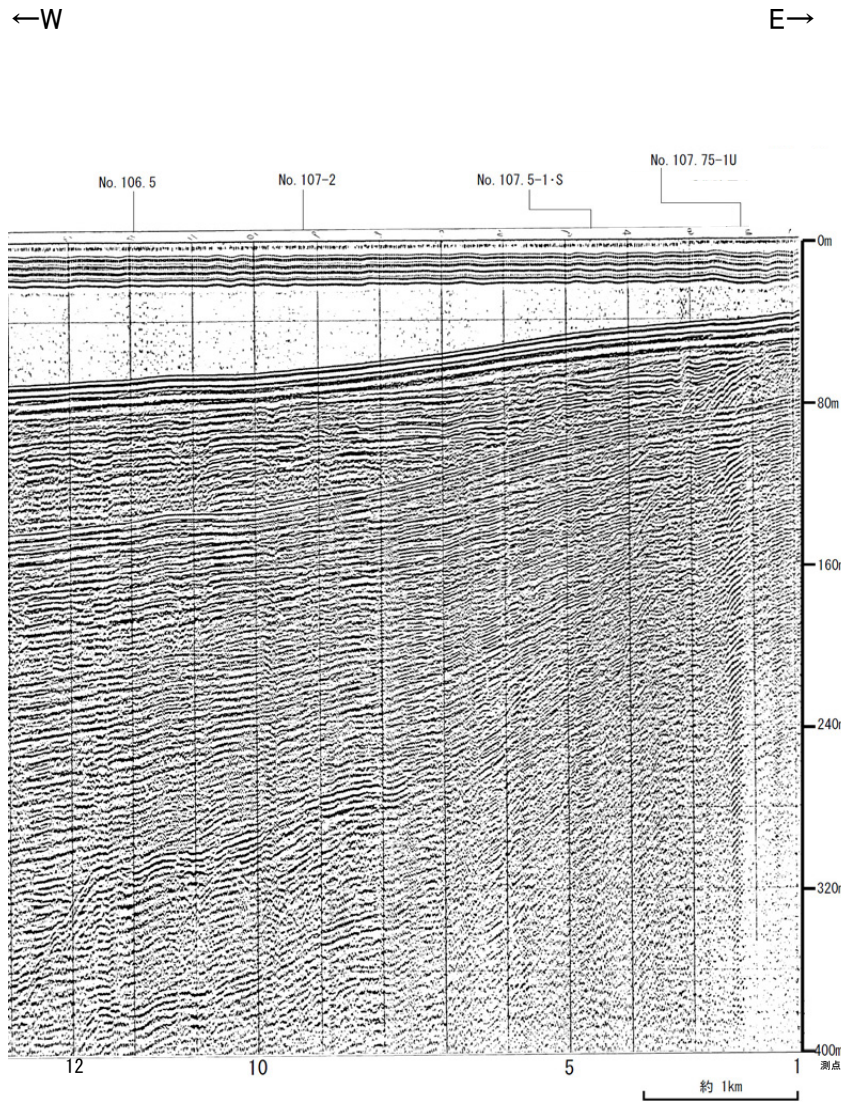
全線表示



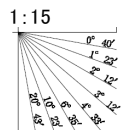
地質時代		地質層序	
第四紀	更新世	A層	
	後期	B ₁ 層	B ₁₀ 層
		B ₂ 層	B ₁₁ 層
	中期	B ₃ 層	B ₉ 層
	前期	C ₁ 層	C ₂ 層
第三紀	新第三紀	D ₁ 層	D ₂ 層
	中新世		
	古第三紀		
白垩紀			



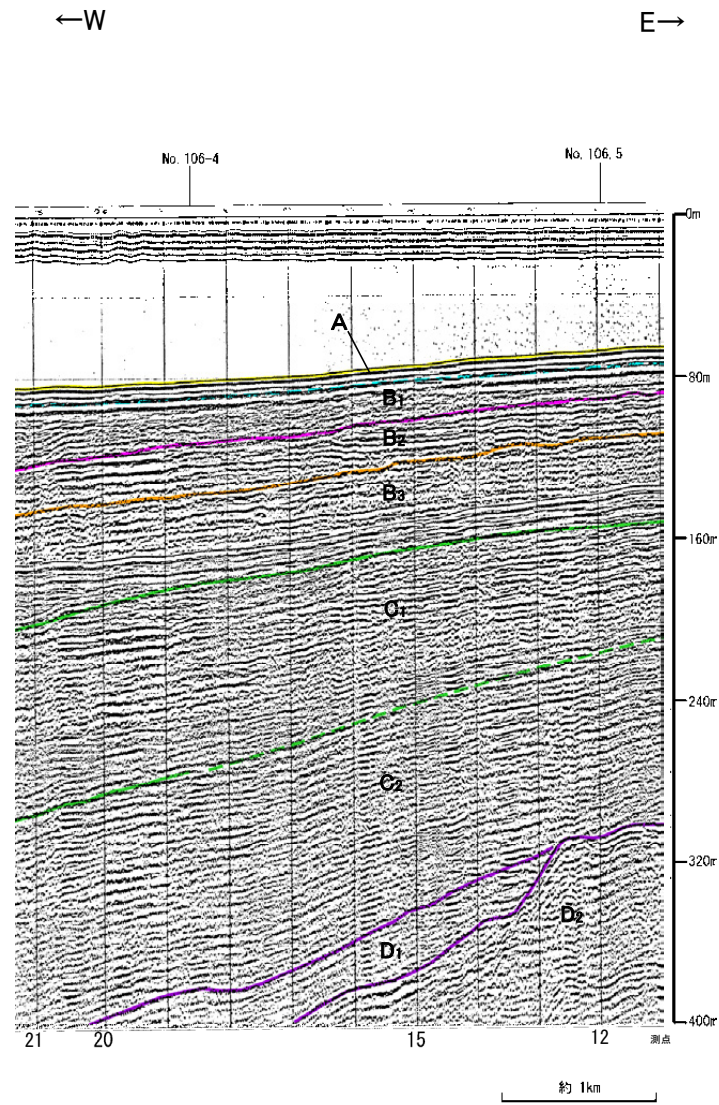
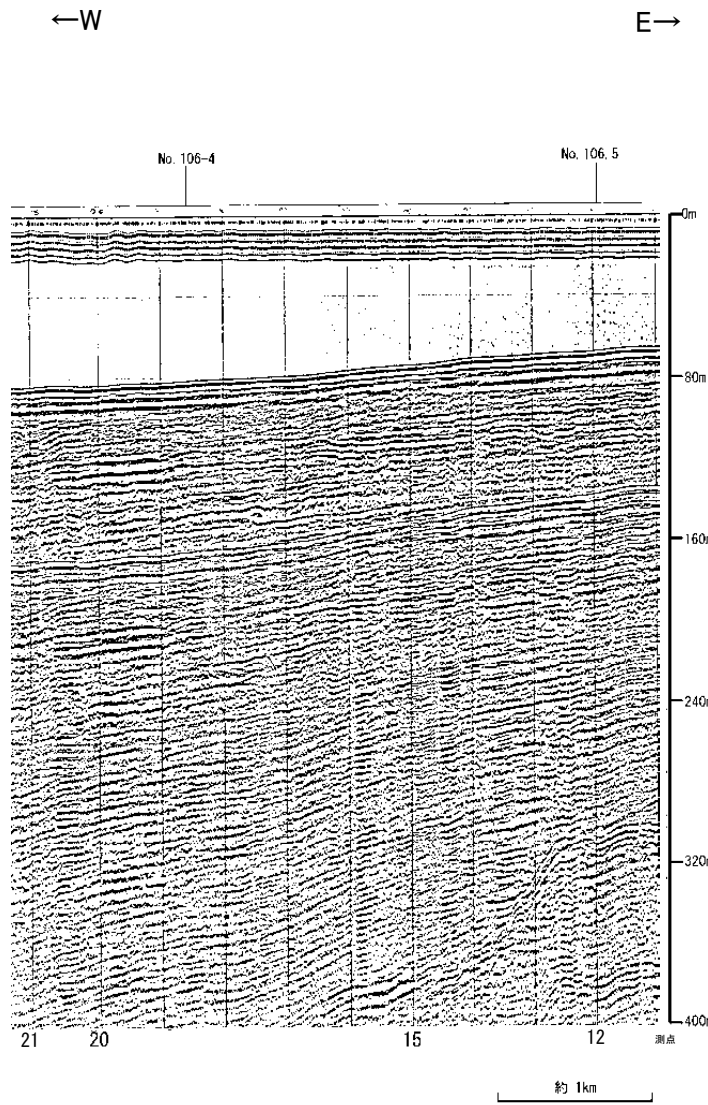
No.9-2①(北陸電カスパーカー)



地質時代		地質層序	
第四紀	完新世	A層	
	更新世	B層	B ₁ 層
			B ₂ 層
			B ₃ 層
	前更新世	C層	C ₁ 層
新第三紀	中新世	D層	D ₁ 層
			D ₂ 層
古第三紀			
先第三紀			



No.9-2②(北陸電カスパーカー)



地質時代		地質層序
第四紀	完新世	A層
	更新世	B層
		B ₁ 層
		B ₂ 層
	中世	B ₃ 層
前開	C層	
新第三紀	鮮新世	C ₁ 層
	中新世	C ₂ 層
	D層	
古第三紀	D ₁ 層	
第三紀	D ₂ 層	

