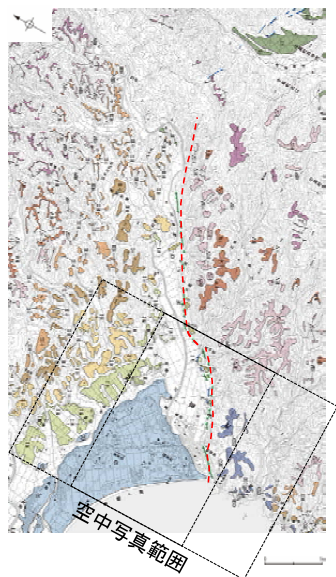
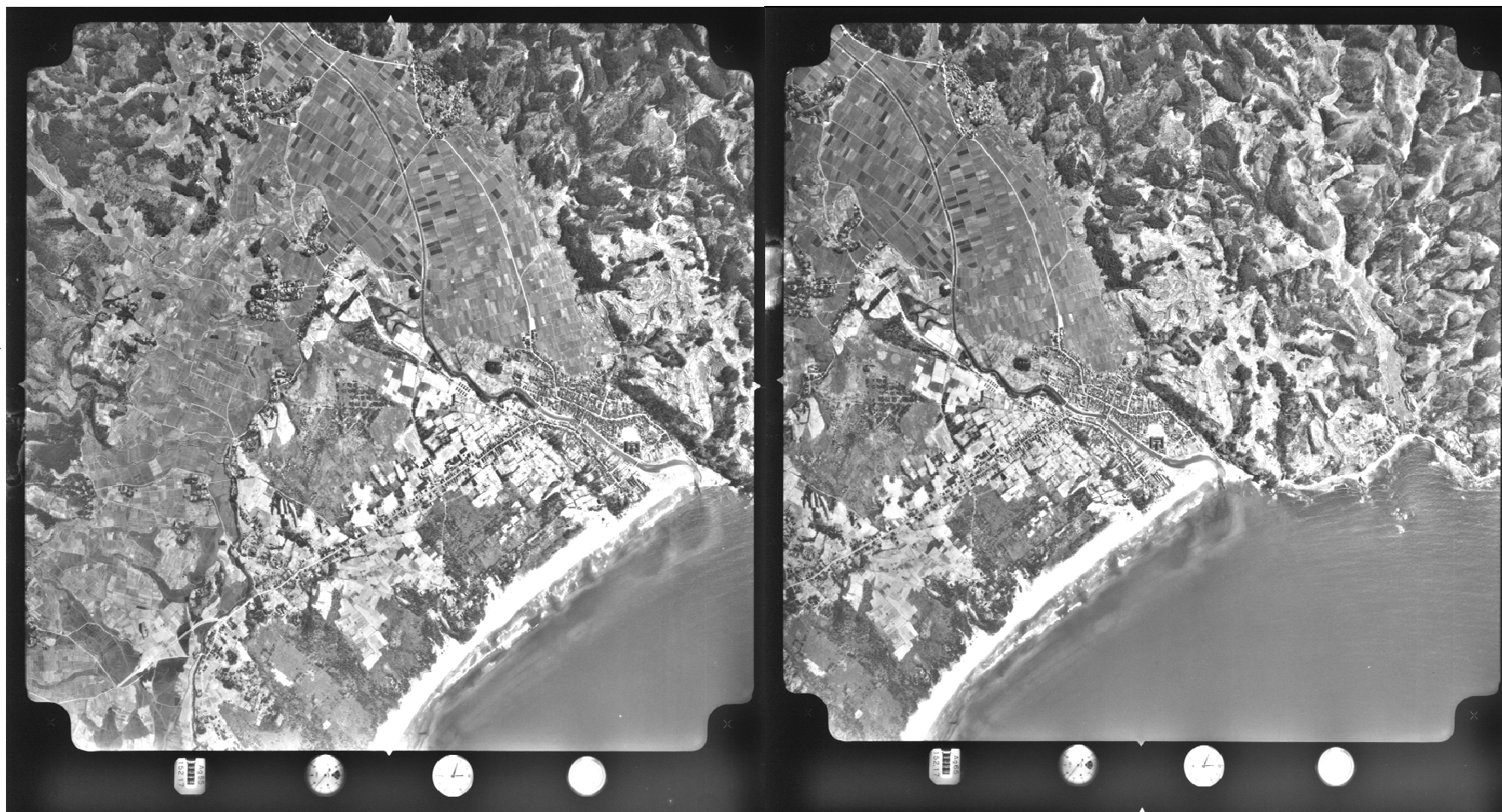

富来川南岸断層周辺

富来川南岸断層周辺の空中写真(1/3)



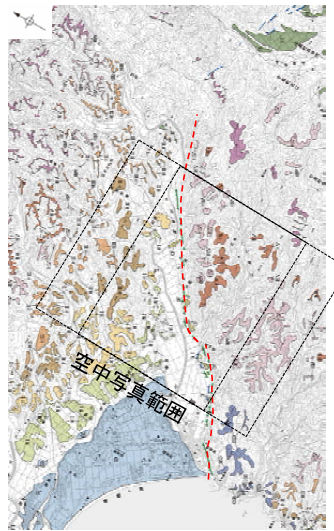
【地層】	
■ 最高位段五層群	■ K1 中位段五層
■ K2 高位段V層	■ G0 古砂丘
■ K3 高位段IV層	■ G1 古期扇状地
■ K4 高位段III層	■ A 沖積段五層
■ K5 高位段II層	■ S1 砂丘
■ K6 高位段I層	■ G2 河成段五層
【リニアメント・変動地帯】	
— L1 (変動地帯である可能性が低い)	
— L2 (変動地帯である可能性は非常に低い)	
△は地下水位を示す。	
--- 今泉ほか編(2018)の推定活断層	

位置図



空中写真(1961年当社撮影, 縮尺1/15,000)

富来川南岸断層周辺の空中写真(2/3)

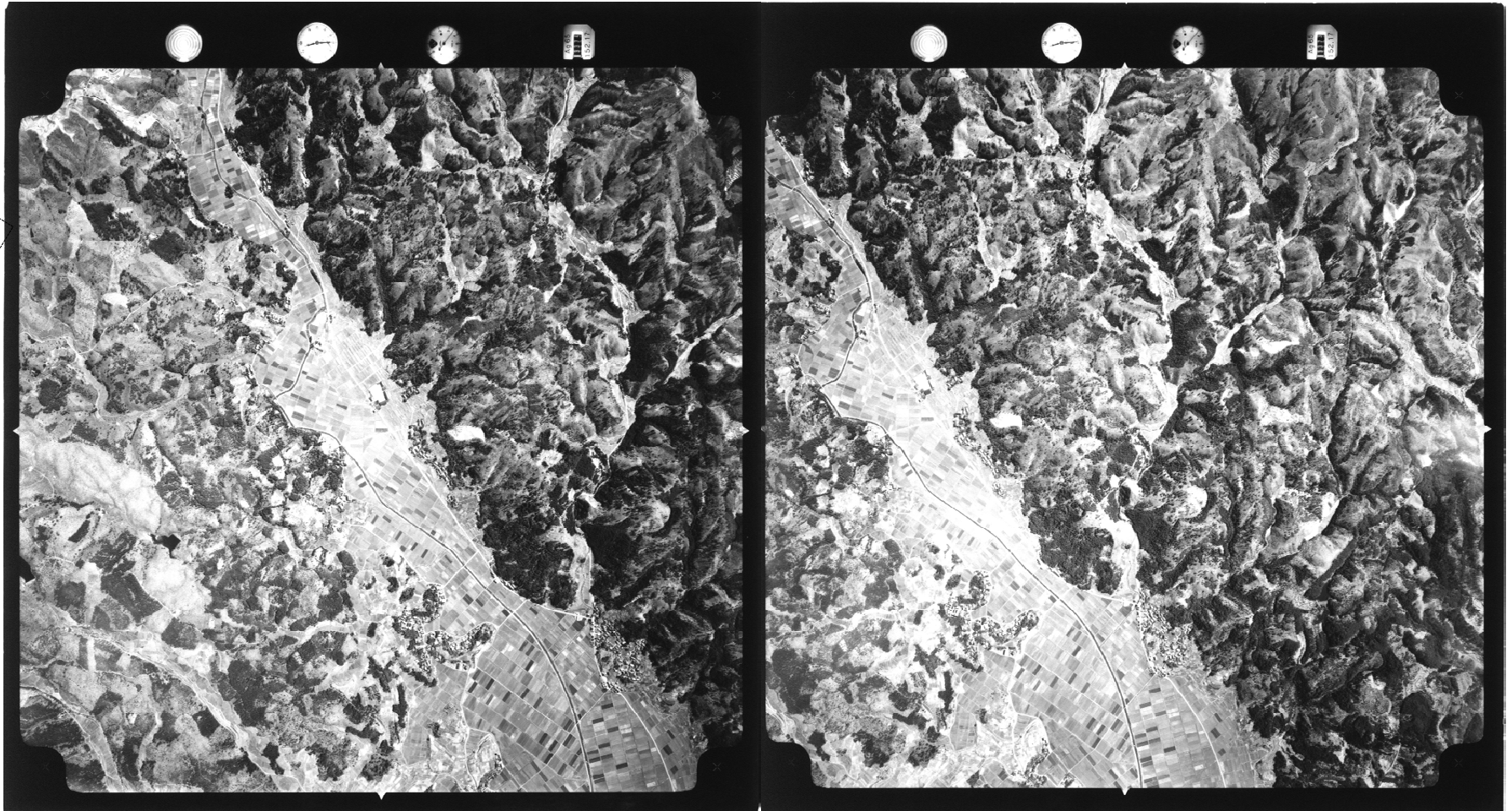


【地層】	
■ 最高位段丘面群	■ 中位段丘1面
■ 高位段丘V面	■ 古砂丘
■ 高位段丘IV面	■ 古期扇状地
■ 高位段丘III面	■ 沖積段丘面
■ 高位段丘II面	■ 砂丘
■ 高位段丘I面	■ 河成段丘面

【リニアメント・変動地帯】	
— L1 (変動地帯である可能性が高い)	
— L2 (変動地帯である可能性は非常に低い)	
△は地下帯を示す。	

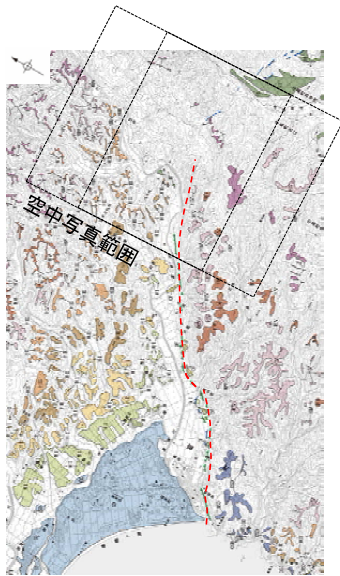
--- 今泉ほか編(2018)の推定活断層

位置図



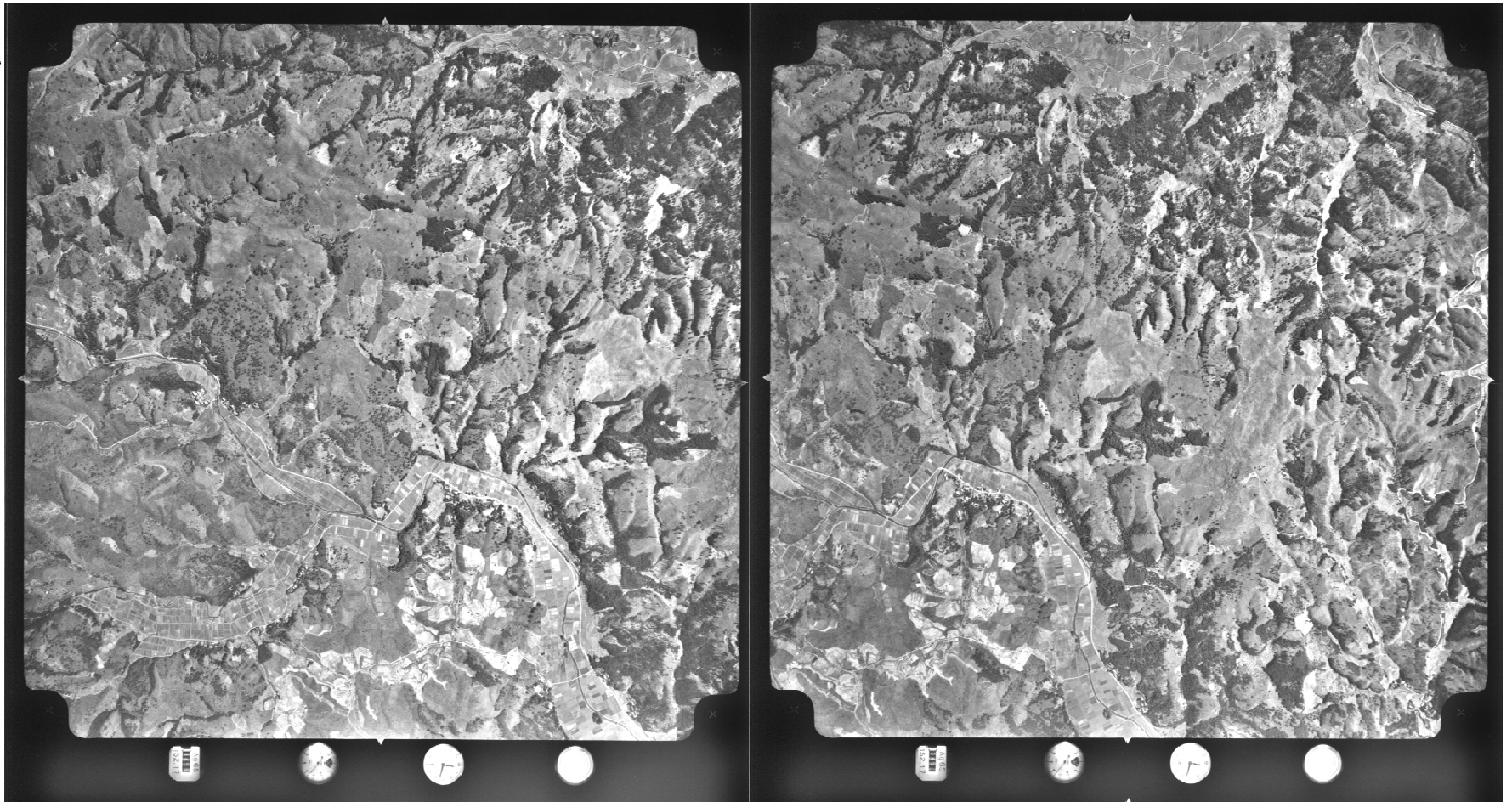
空中写真(1961年当社撮影, 縮尺1/15,000)

富来川南岸断層周辺の空中写真(3/3)



【地層】	
■ 最高段丘露群	■ 中位段丘1面
■ 高段丘V面	■ 古砂丘
■ 高段丘IV面	■ 古期扇状地帯
■ 高段丘III面	■ 沖積段丘面
■ 高段丘II面	■ 砂丘
■ 高段丘I面	■ 河成段丘面
【リニアメント・変動地帯】	
— L1 (変動地帯である可能性が低い)	
— L2 (変動地帯である可能性は非常に低い)	
△は地下断層を示す。	
--- 今泉ほか編(2018)の推定活断層	

位置図



空中写真(1961年当社撮影, 縮尺1/15,000)

データ集1-2

ボーリング柱状図・ボーリングコア写真・BHTV

ボーリング一覧表(1/1)

福浦断層に係わる調査ボーリング孔一覧表

孔名	孔口標高 (m)	掘進方向	掘進長 (m)	孔径 (mm)	掲載範囲 (m)	資料提出時期 (審査会合)	頁	備考
FK-1	94.48	45°	80.00	86	0.00 ~ 80.00	今回	1-2-3~14	

富来川南岸断層に係わる調査ボーリング孔一覧表

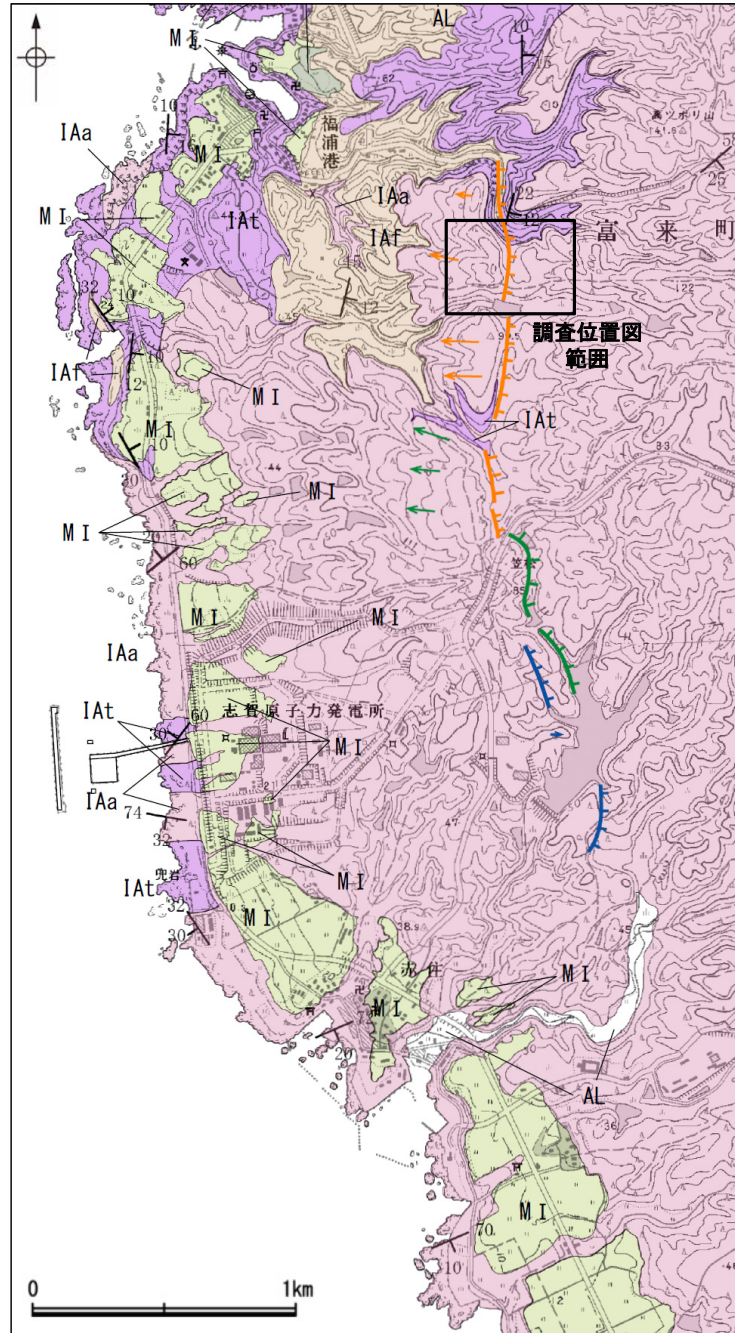
孔名	孔口標高 (m)	掘進方向	掘進長 (m)	孔径 (mm)	掲載範囲 (m)	資料提出時期 (審査会合)	頁	備考
TJ-1	10.96	鉛直	200.00	86	0.00 ~ 200.00	今回	1-2-15~28	BHTVなし

福浦断層

位置図(福浦断層)



位置図



地質図

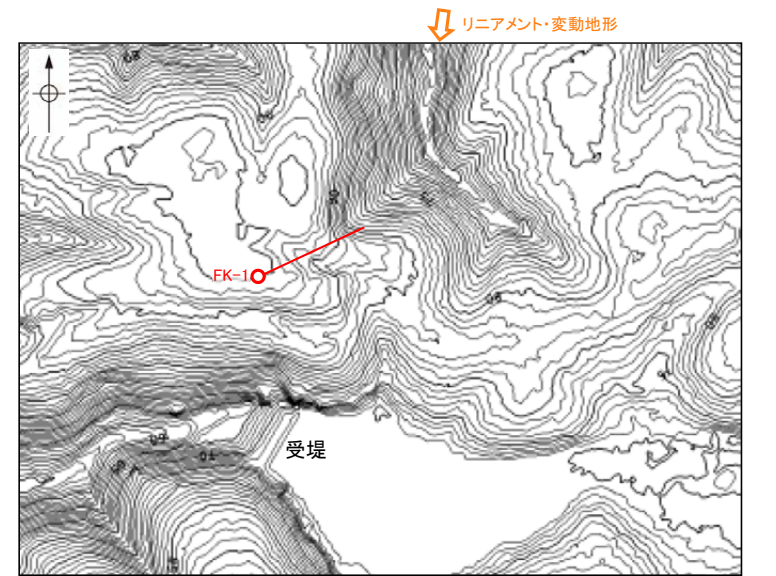
凡例

(リニアメント・変動地形)

	↘	Lb (変動地形である可能性がある)
	↘	Lc (変動地形である可能性が低い)
	↘	Ld (変動地形である可能性は非常に低い)

ケバは低下側を示す。
↓は地形面の傾斜の向きを示す。

地質時代	露地周辺の層序	地層・岩石名
第四紀 更新世	AL	沖積層
	OF	古期扇状地堆積層
	MI	中位段丘I面堆積層
新第三紀 中新世	IAa	穴水累層 安山岩
	IAAt	穴水累層 安山岩質火砕岩(凝灰角礫岩)
	IAf	穴水累層 安山岩質火砕岩(凝灰岩)



調査位置図

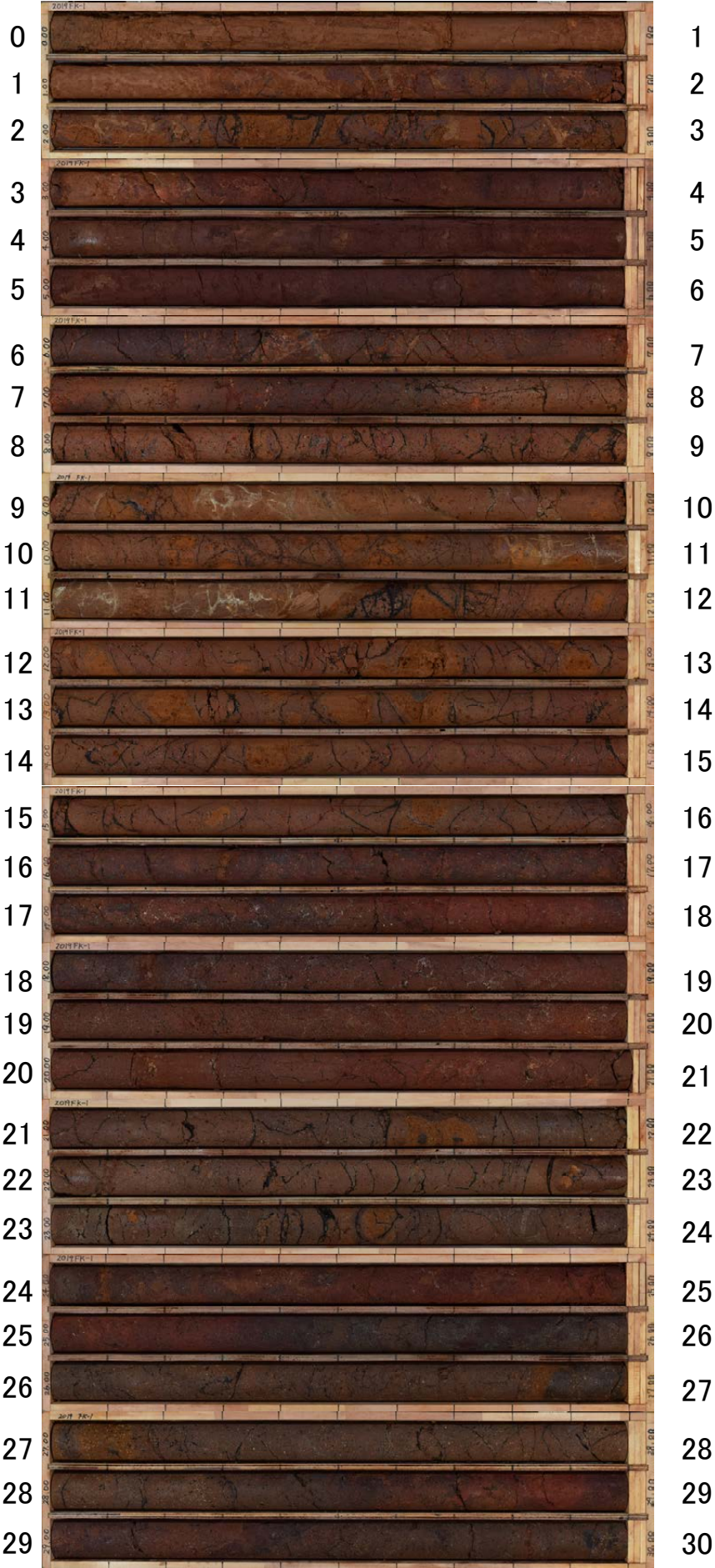
FK-1(2の1)

GL=94.48m

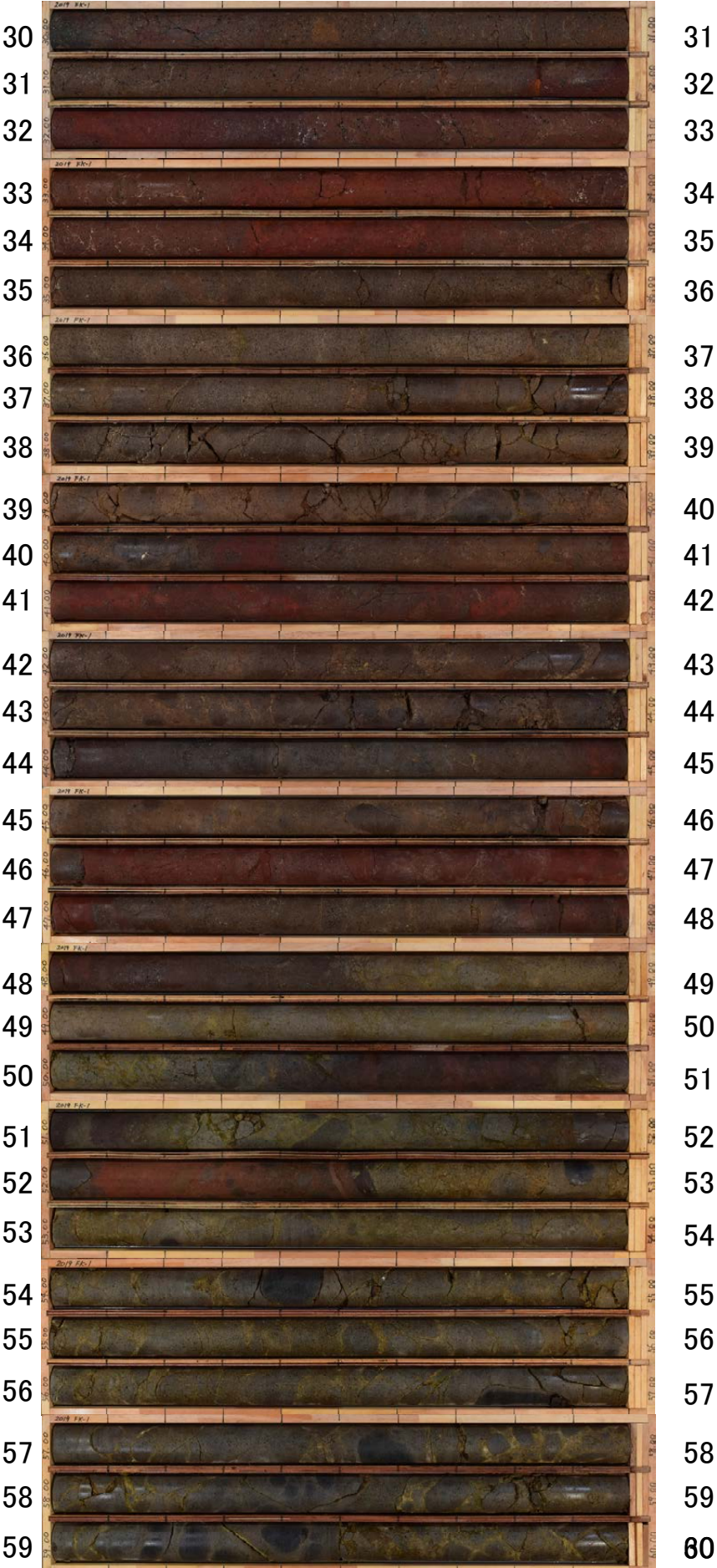
L=80.0m

標尺 (m)	標高 (m)	深度 (m)	柱状図	地質名	色調	コア採取率 (%)				最大コア長 (cm)	RQD (%)	岩級区分	記事
						20	40	60	80				
0	94.27	0.30		表土	明褐~褐							Db	0.00~0.30m 明褐色の礫混じりシルトからなる。
	93.60	1.25		礫混じりシルト									0.30~1.25m 明褐・褐色の礫混じりシルトからなる。
5					橙~赤褐 褐~暗赤 赤褐				68	68	Db	11.41~11.50 見かけの傾斜角55°の厚さ4.6cmの破砕部。明褐色の礫(岩片)・砂混じり粘土を挟在する。	
					にぶい赤褐~赤褐				94	94			
					赤灰~にぶい褐				41	83			
					にぶい赤褐				100	100			
					にぶい赤褐				66	95			
					にぶい赤褐				31	87			
					赤灰~にぶい褐				63	97			
					にぶい赤褐				30	63			
					にぶい黄橙				21	80			
					にぶい赤褐~にぶい黄橙				49	79			
10									12	34	Cb		
					にぶい赤褐~明褐				14	62			
					にぶい赤褐~明褐				32	83			
					暗赤褐~赤				20	80			
					暗赤褐~赤				23	65			
					暗赤褐~赤				30	69			
					暗赤褐~赤				19	51			
					暗赤褐~赤				20	48			
					赤褐~赤~明赤褐				20	69			
					赤褐~赤~明赤褐				53	67			
15				安山岩(角礫質)					26	55	Bb		
					にぶい赤褐~明褐				46	85			
					赤~暗赤				21	51			
					赤~暗赤				83	83			
					暗灰黄				65	99			
					にぶい黄褐				67	100			
					にぶい黄褐				62	62			
					赤褐~暗赤灰				25	84			
					赤褐~暗赤灰				58	89			
					褐灰~にぶい黄褐				36	93			
20									37	94	Bb		
					赤~にぶい赤褐~赤灰				29	98			
					赤~にぶい赤褐~赤灰				26	83			
					赤~にぶい赤褐~赤灰				64	100			
					赤~にぶい赤褐~赤灰				44	83			
					灰黄褐~暗灰				33	77			
					灰黄褐~暗灰				22	70			
					灰黄褐~暗灰				15	35			
					灰黄褐~暗灰				42	63			
25					黄褐~黄灰								
30					黄褐~黄灰								
35					黄褐~黄灰								
40	66.20	40.00			黄褐~黄灰								

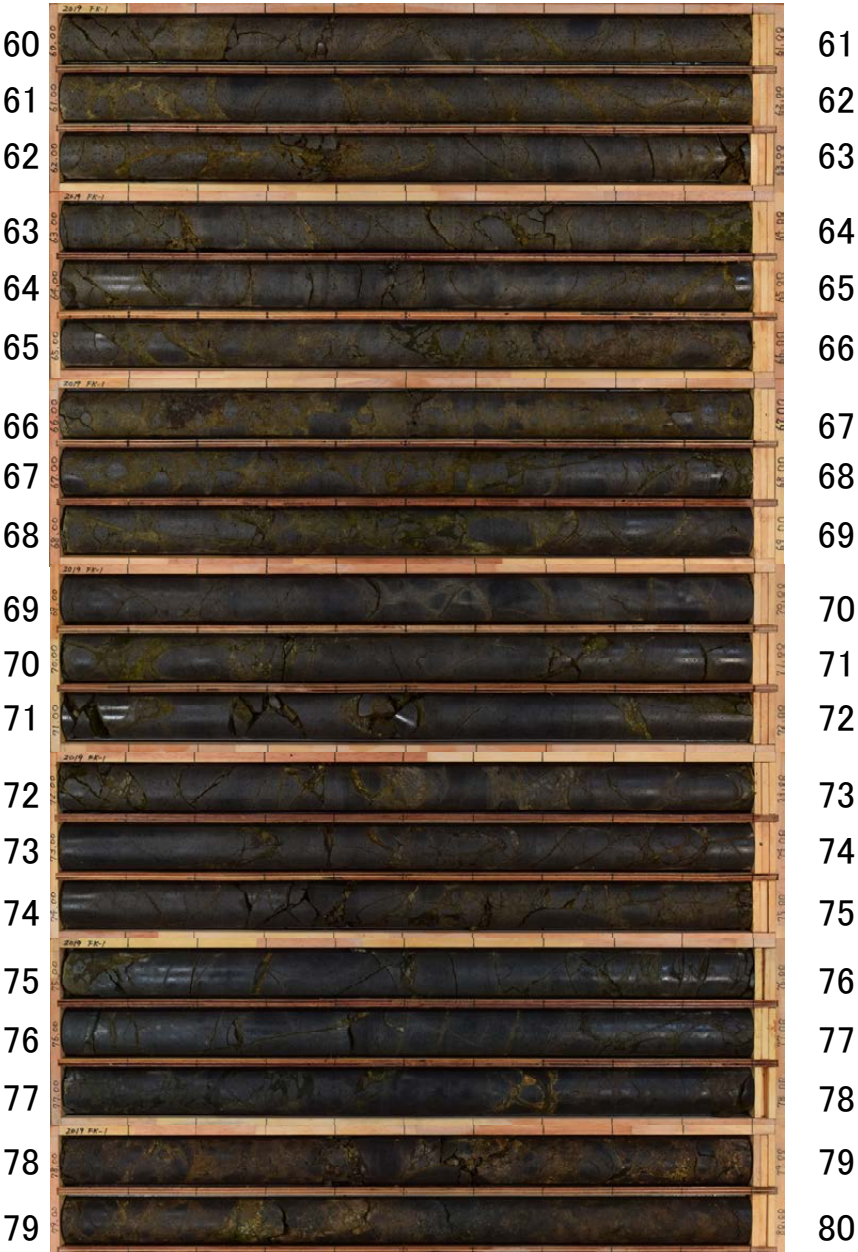
FK-1 (0.00~30.00m)



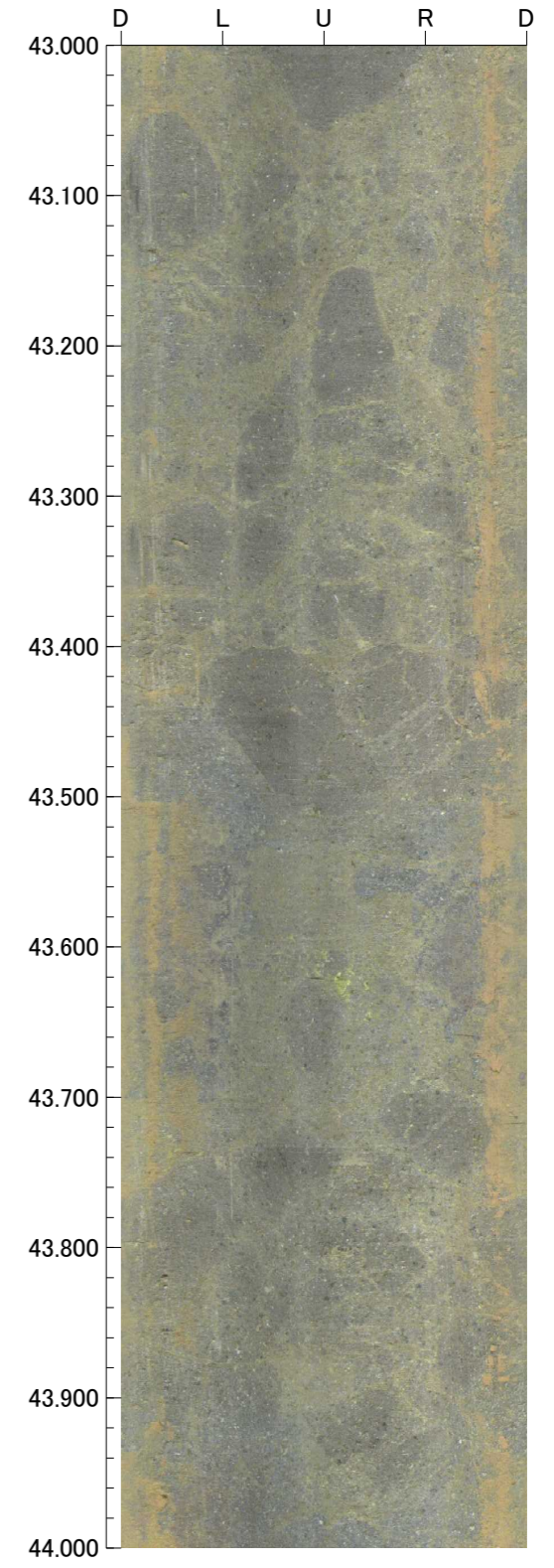
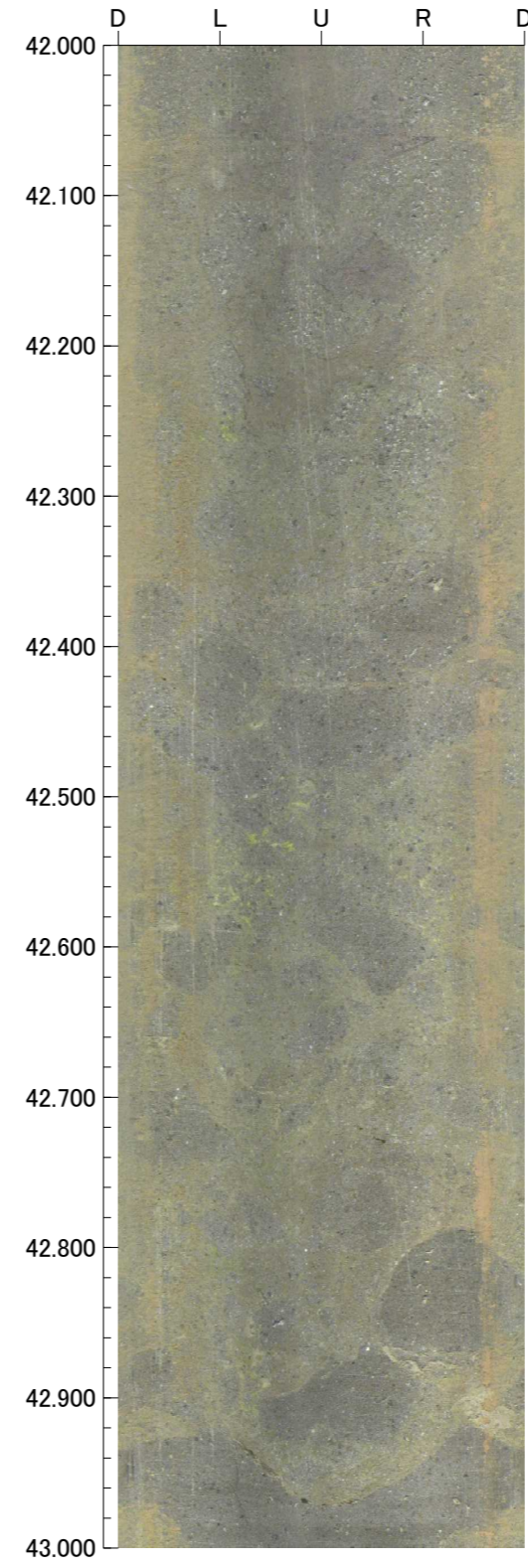
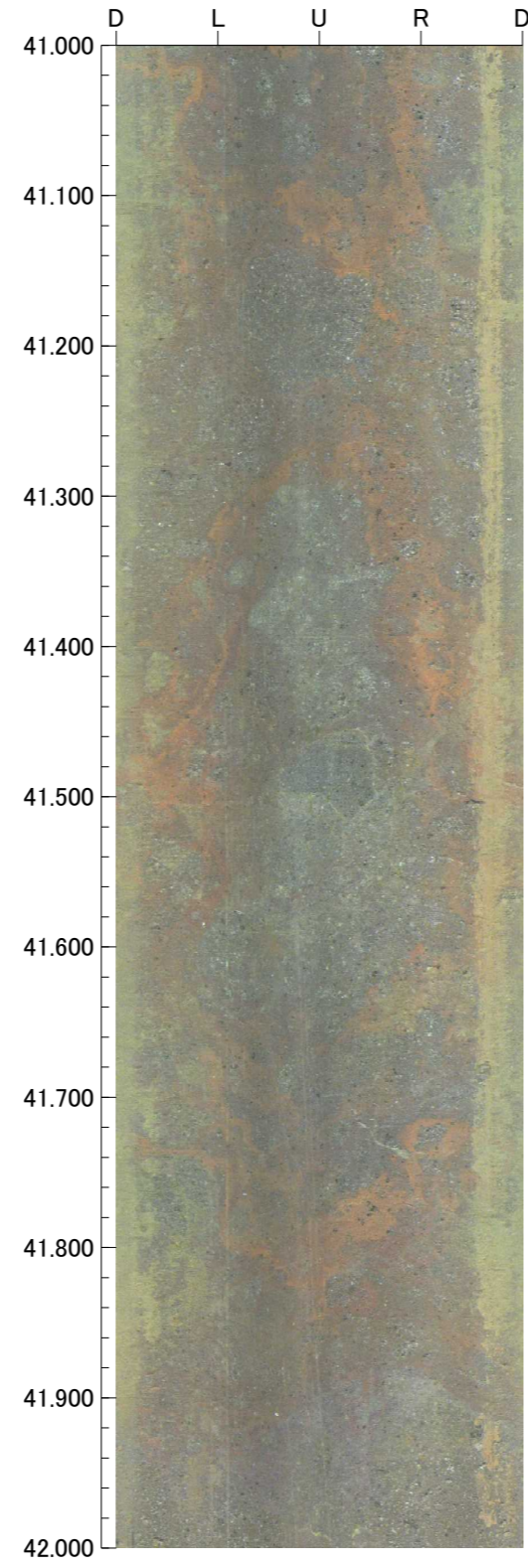
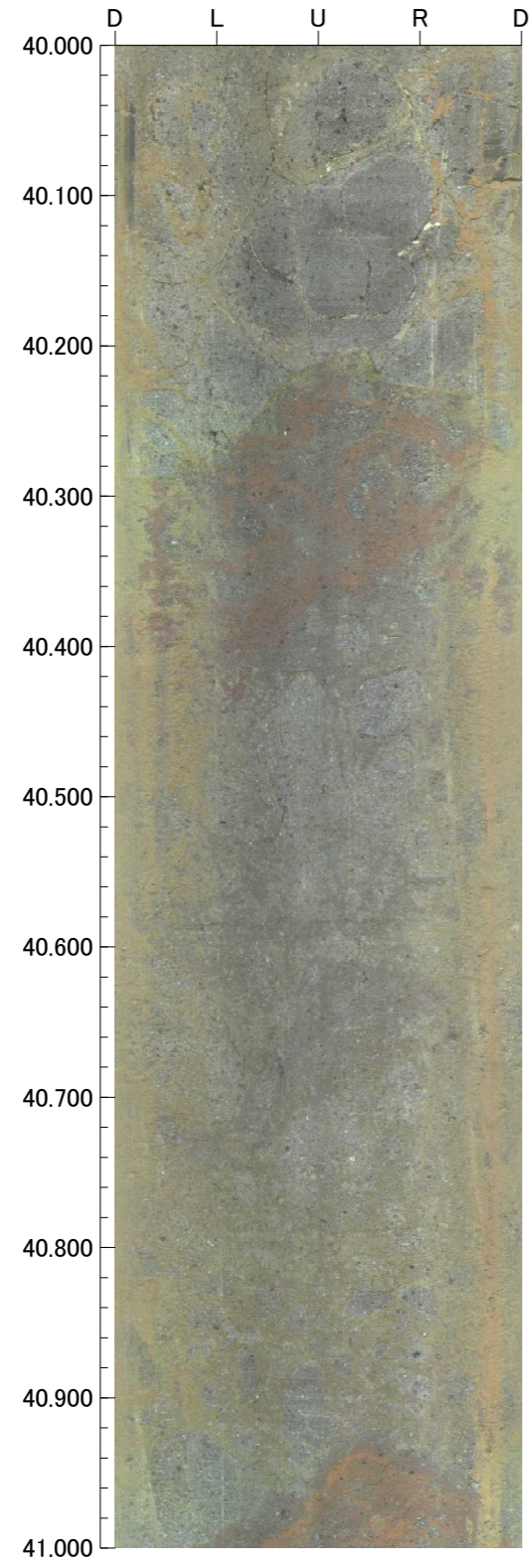
FK-1 (30.00~60.00m)



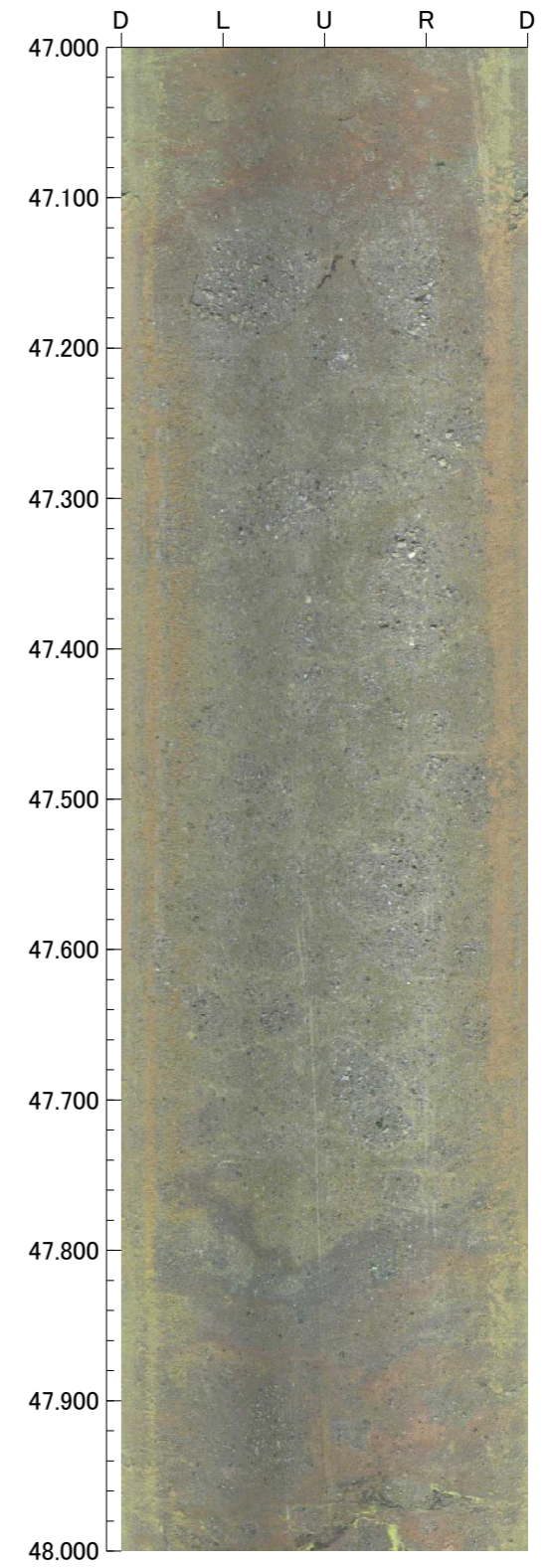
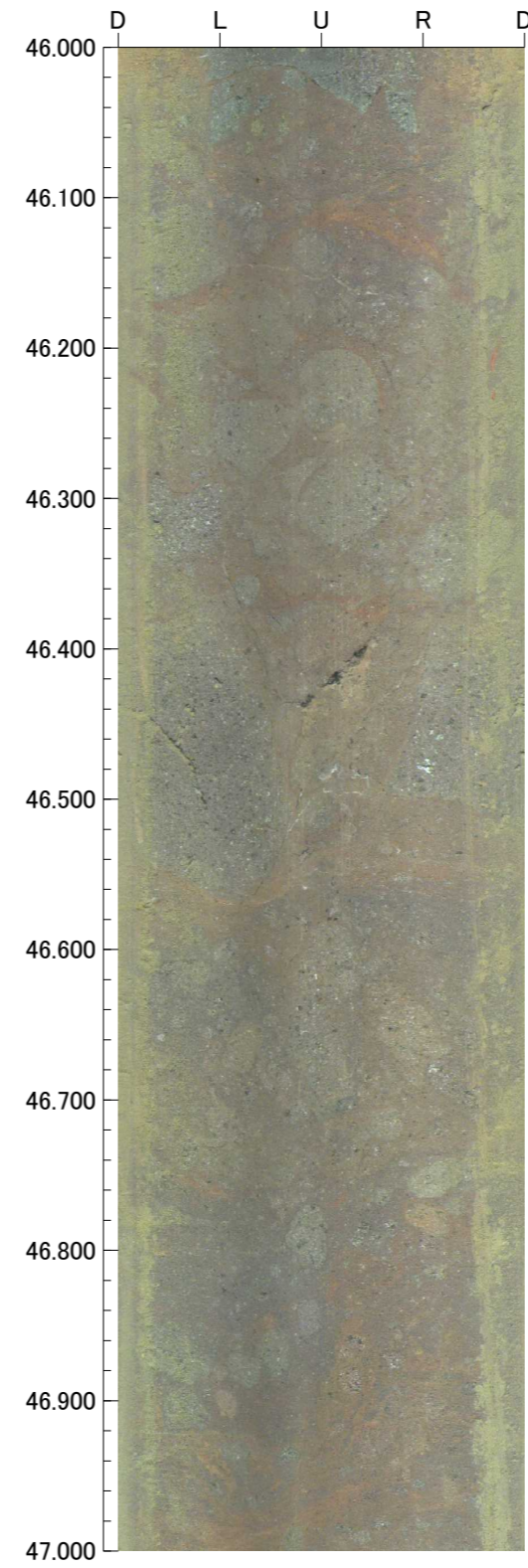
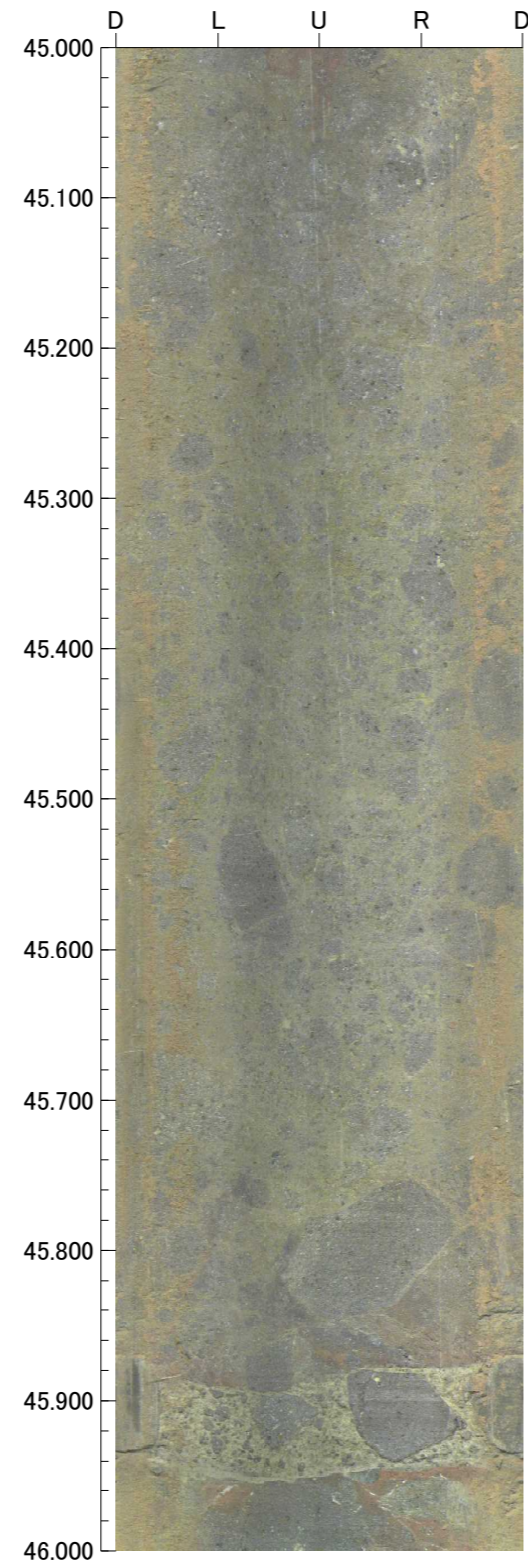
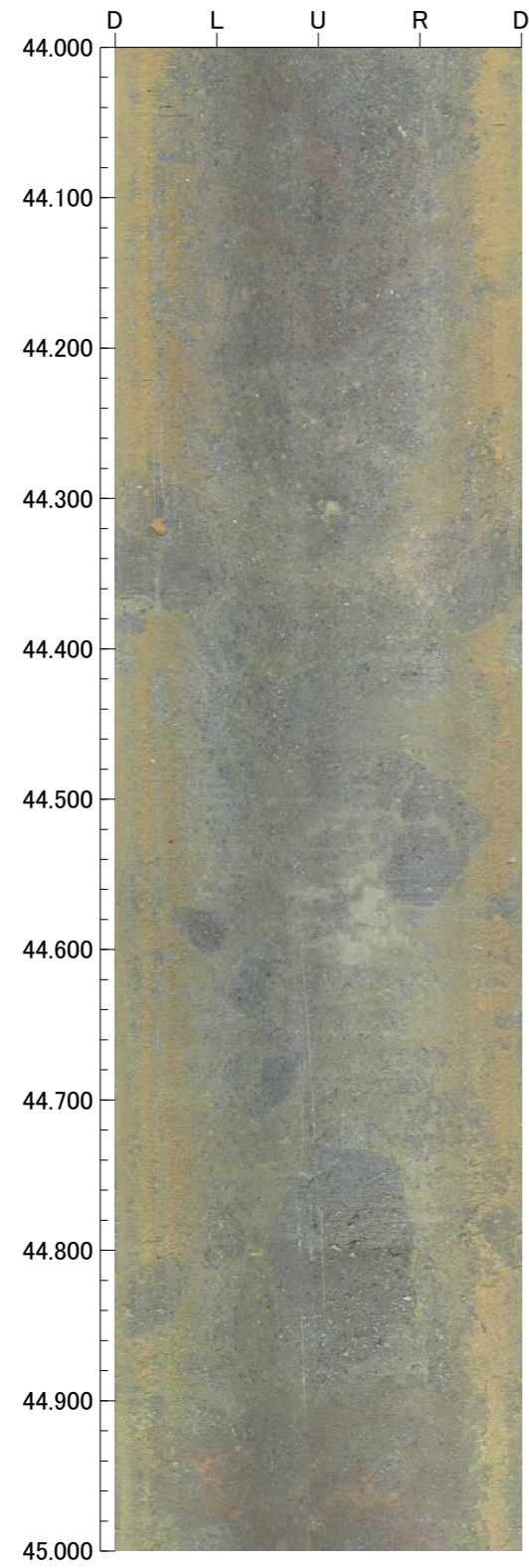
FK-1 (60.00~80.00m)



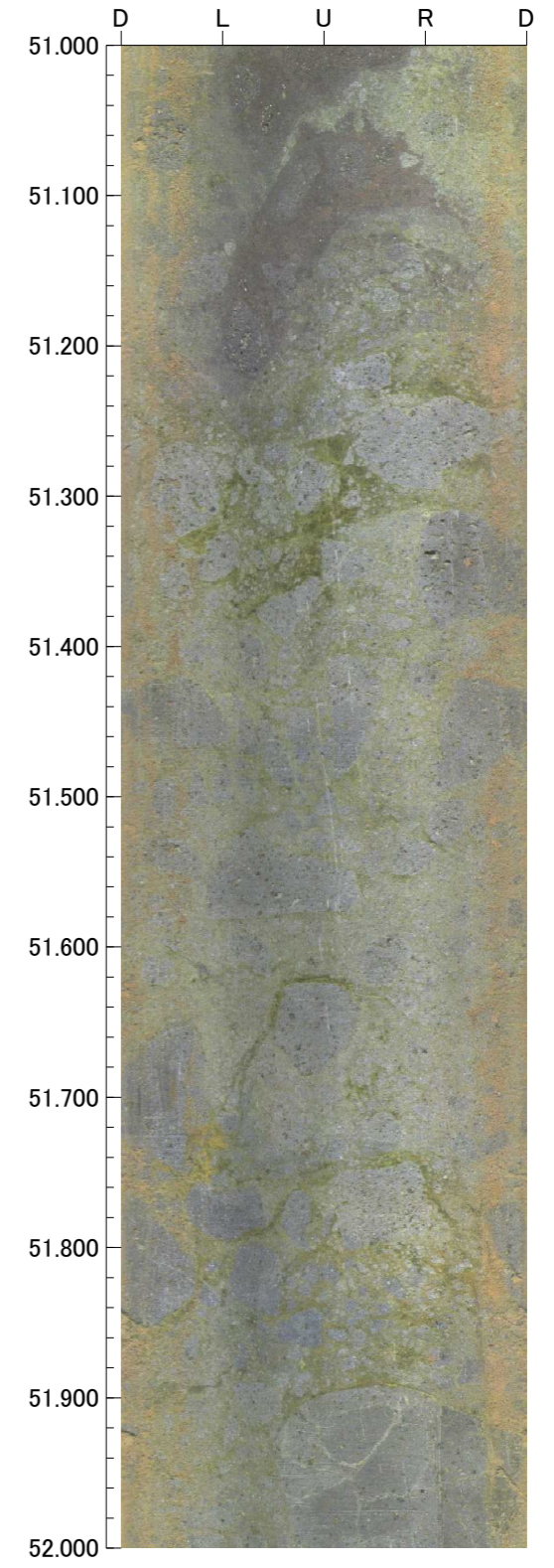
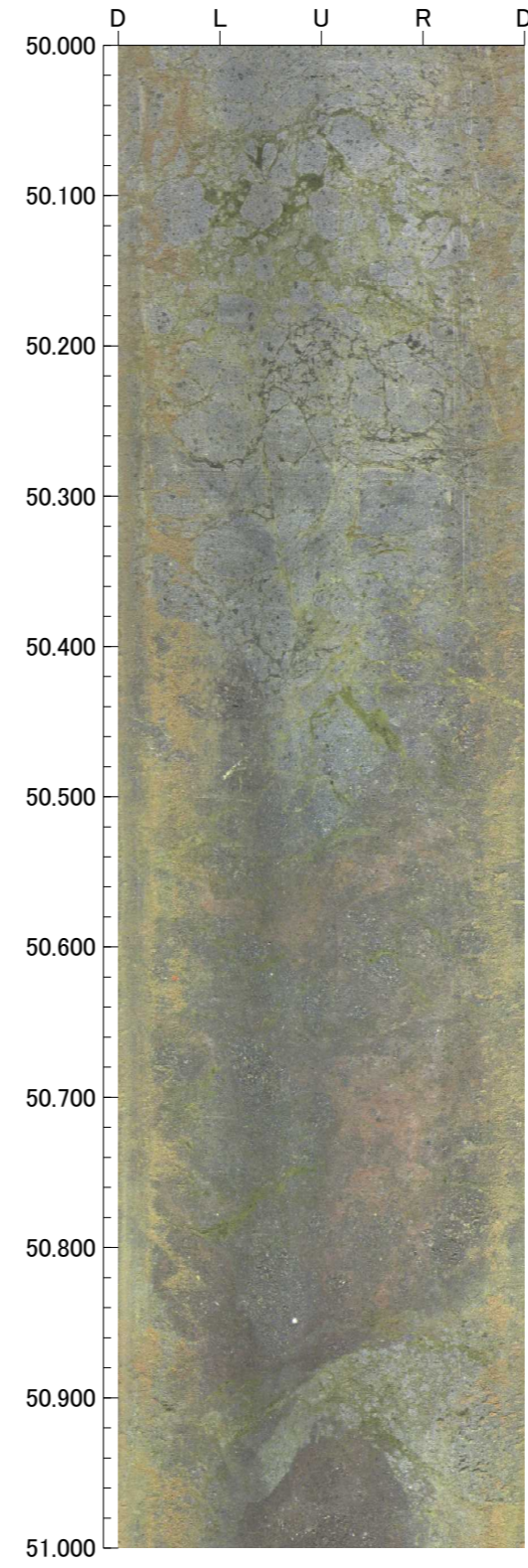
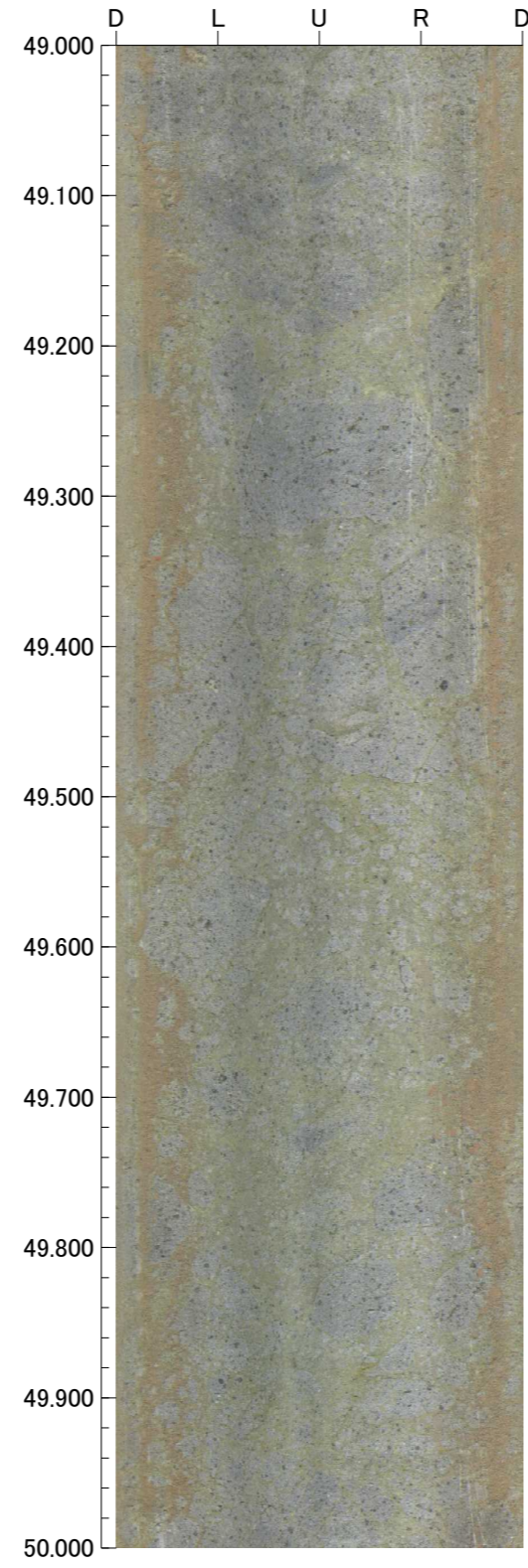
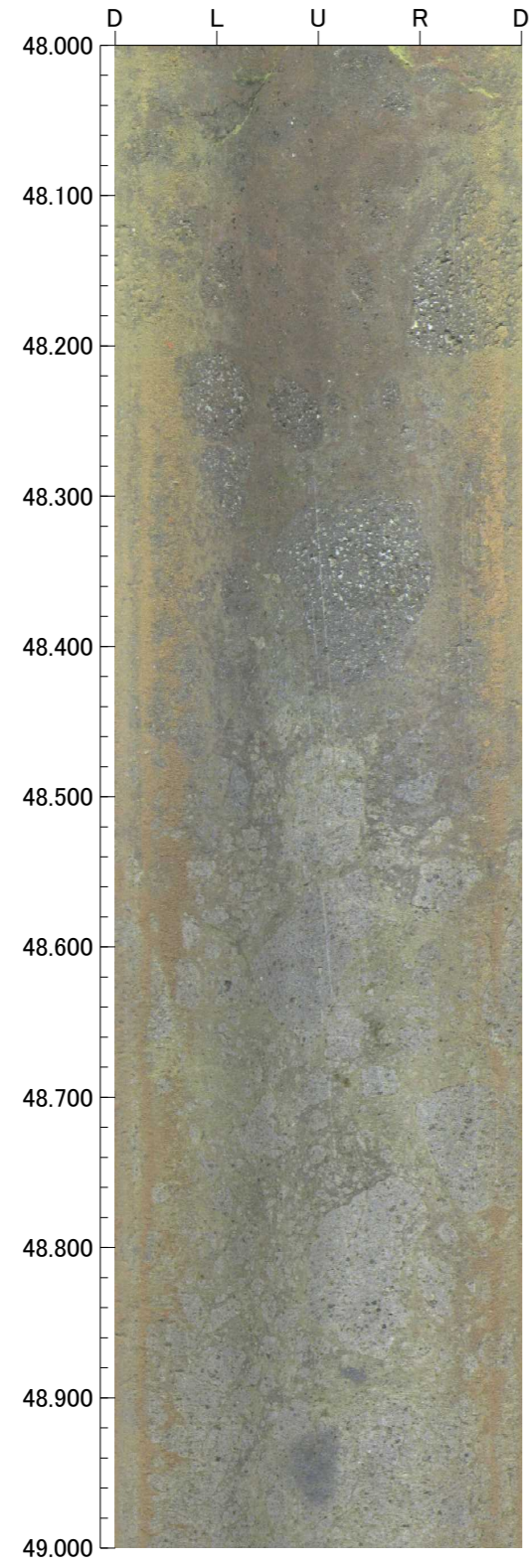
40.000m - 44.000m



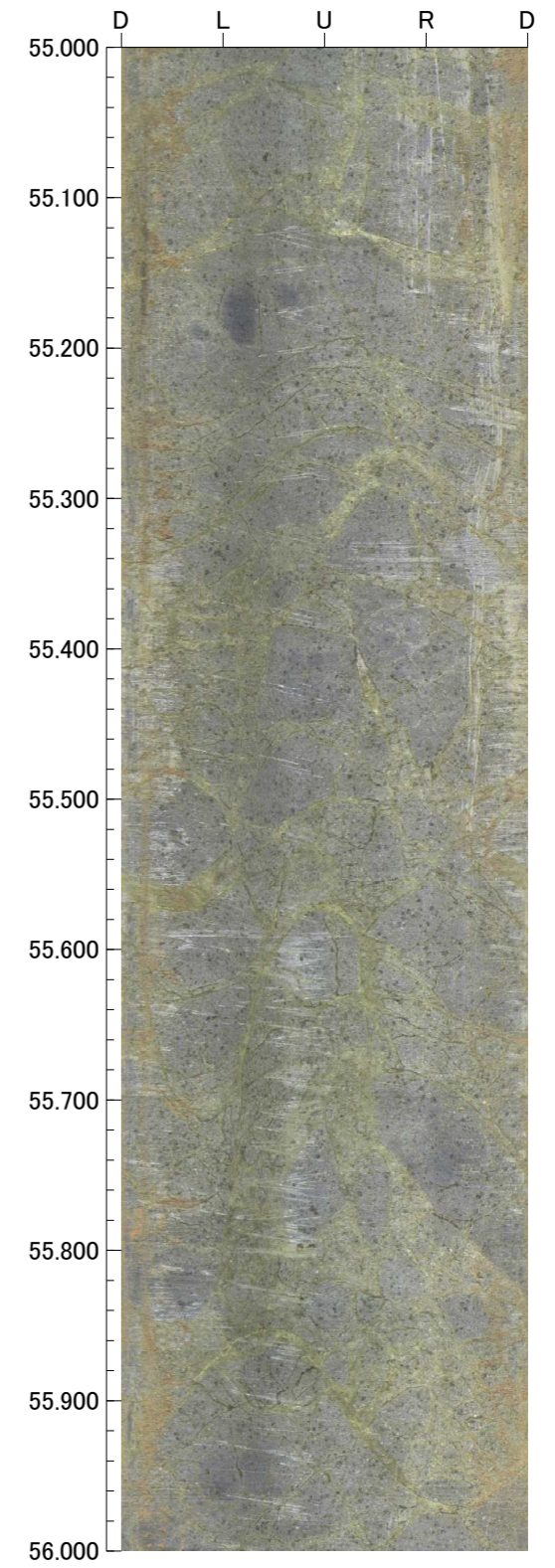
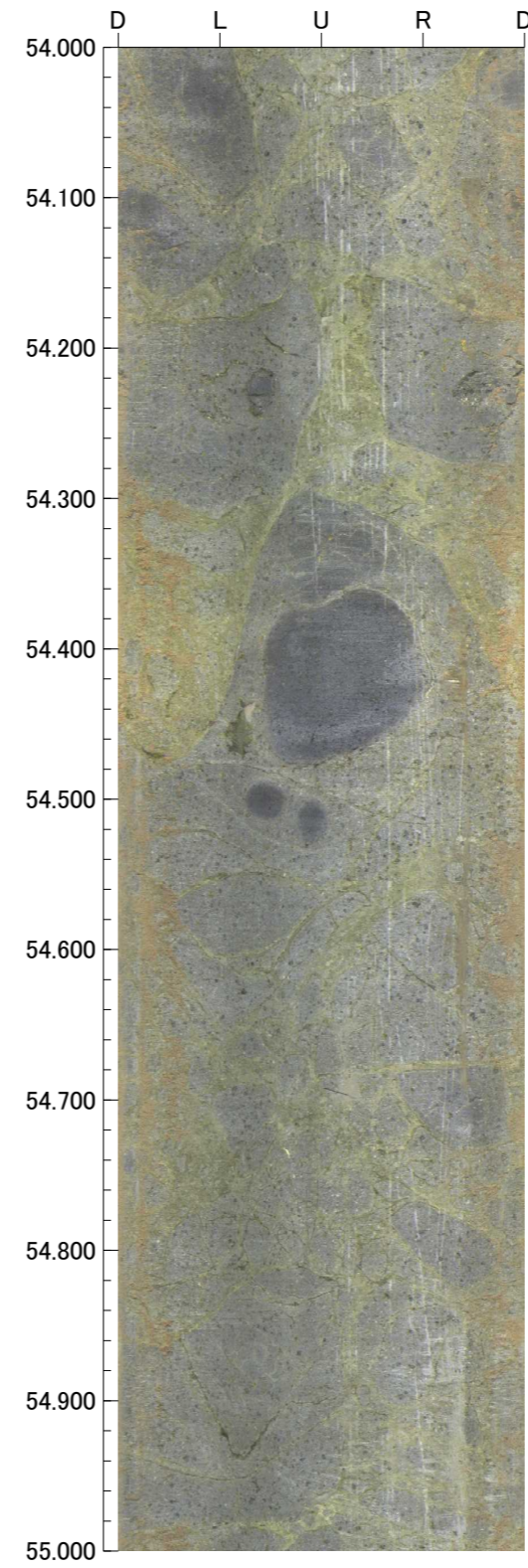
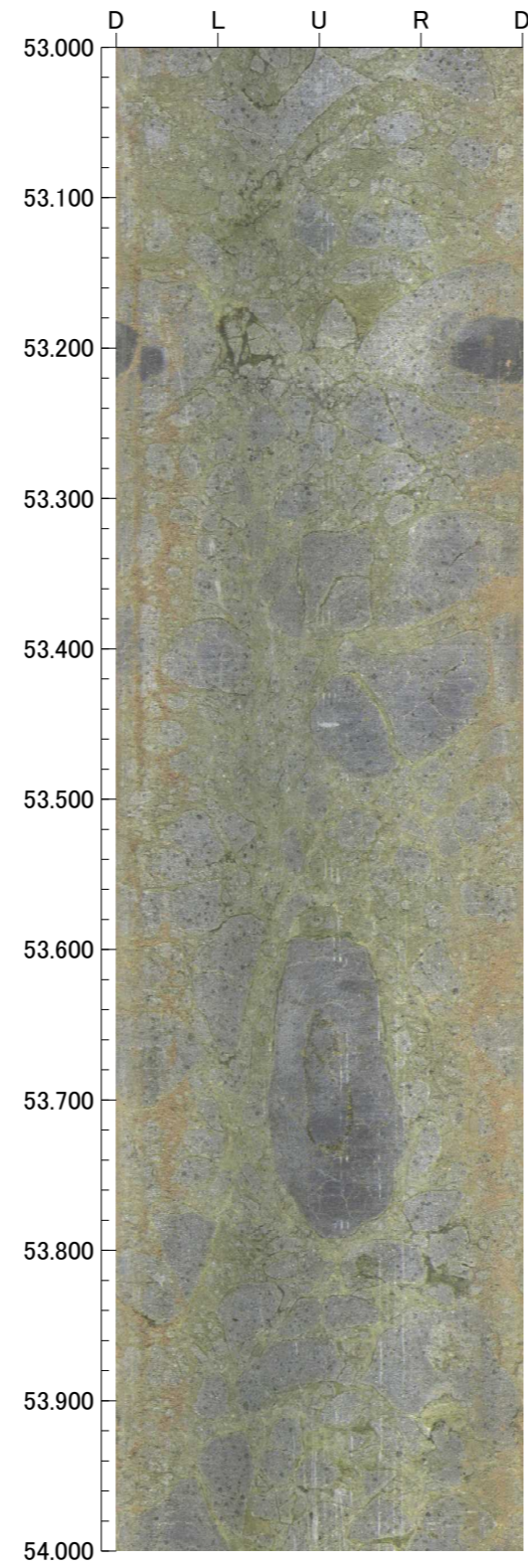
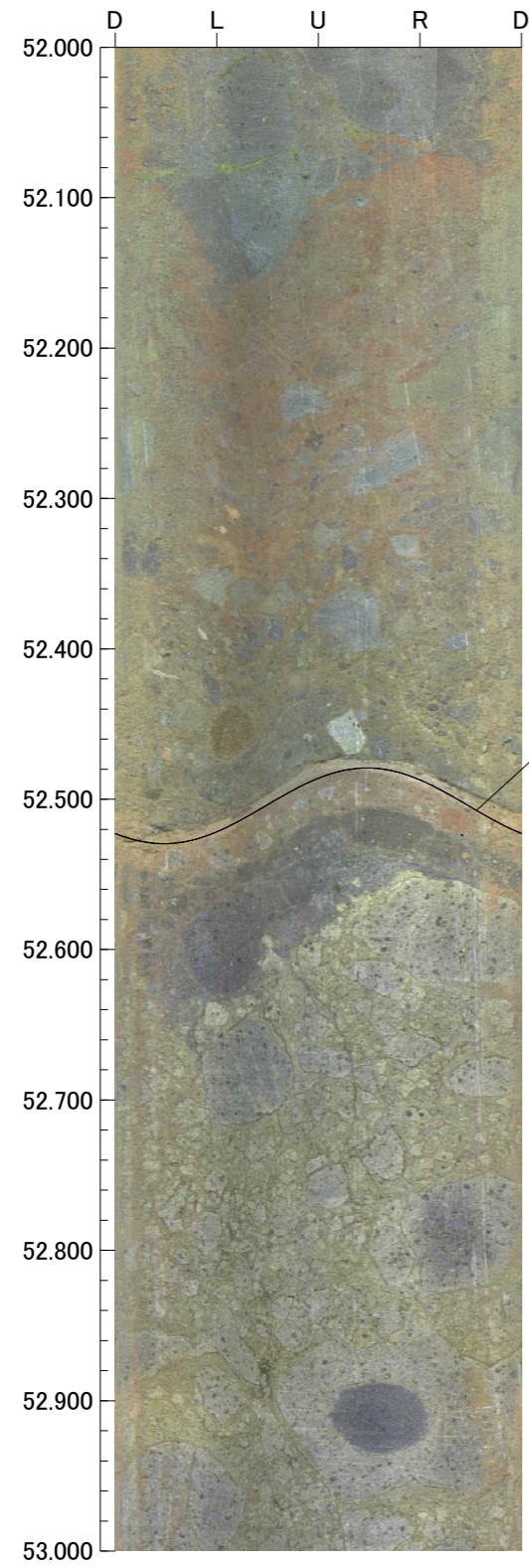
44.000m - 48.000m



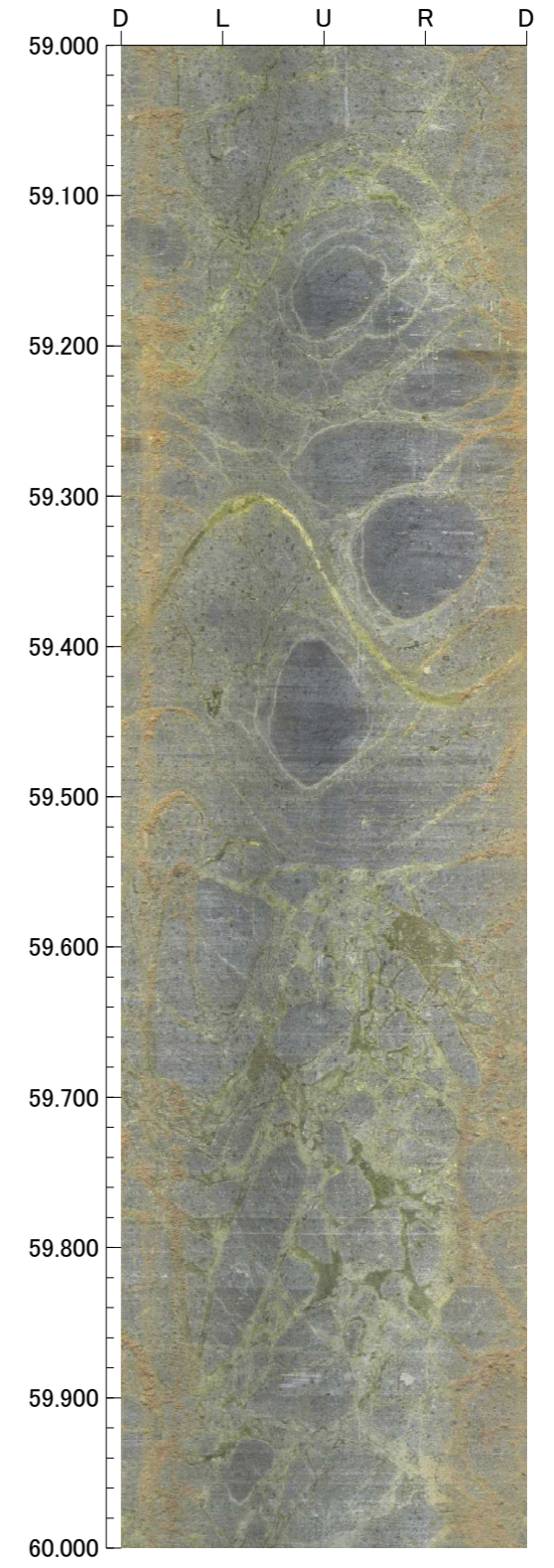
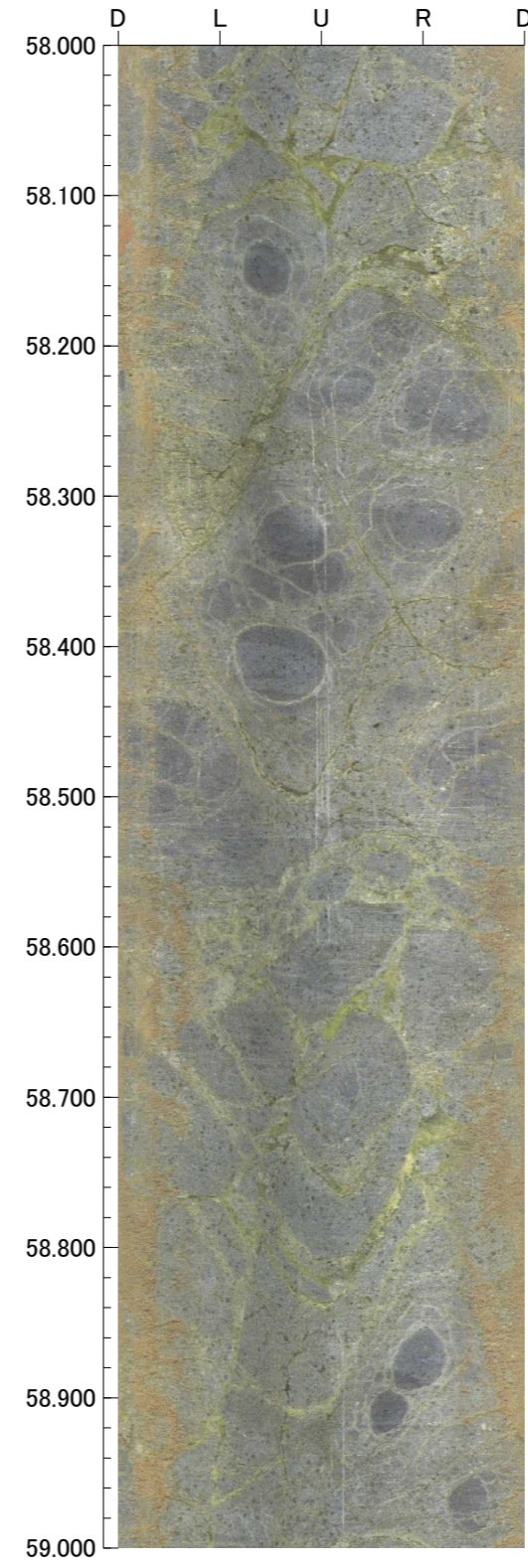
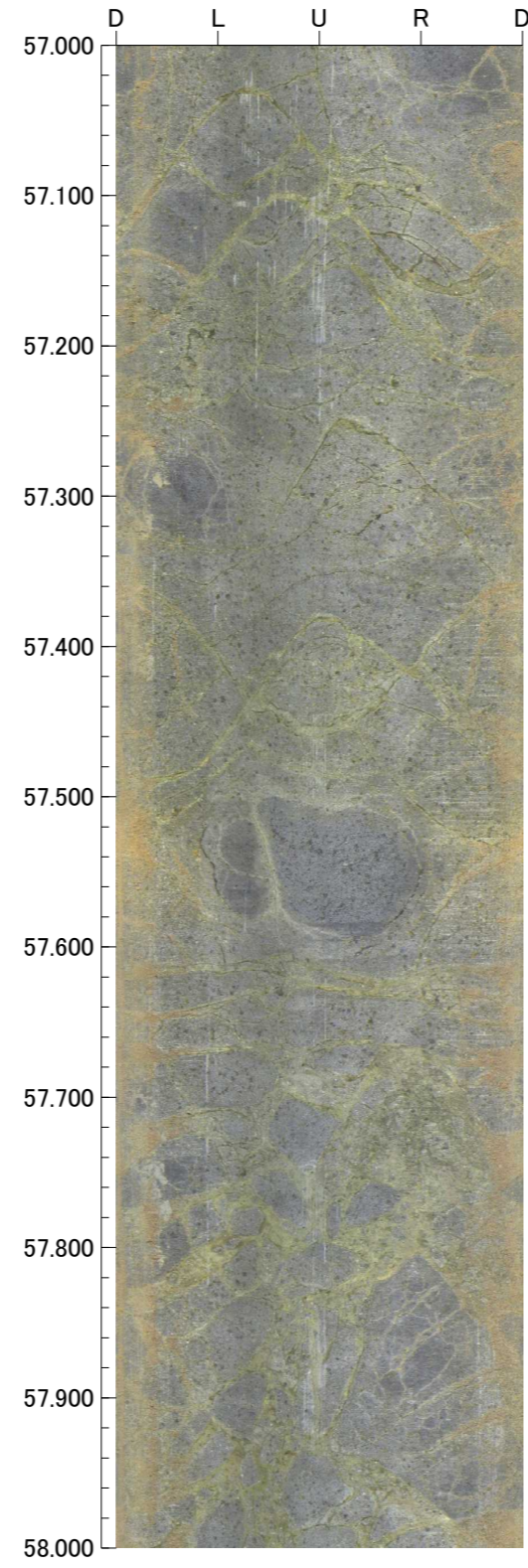
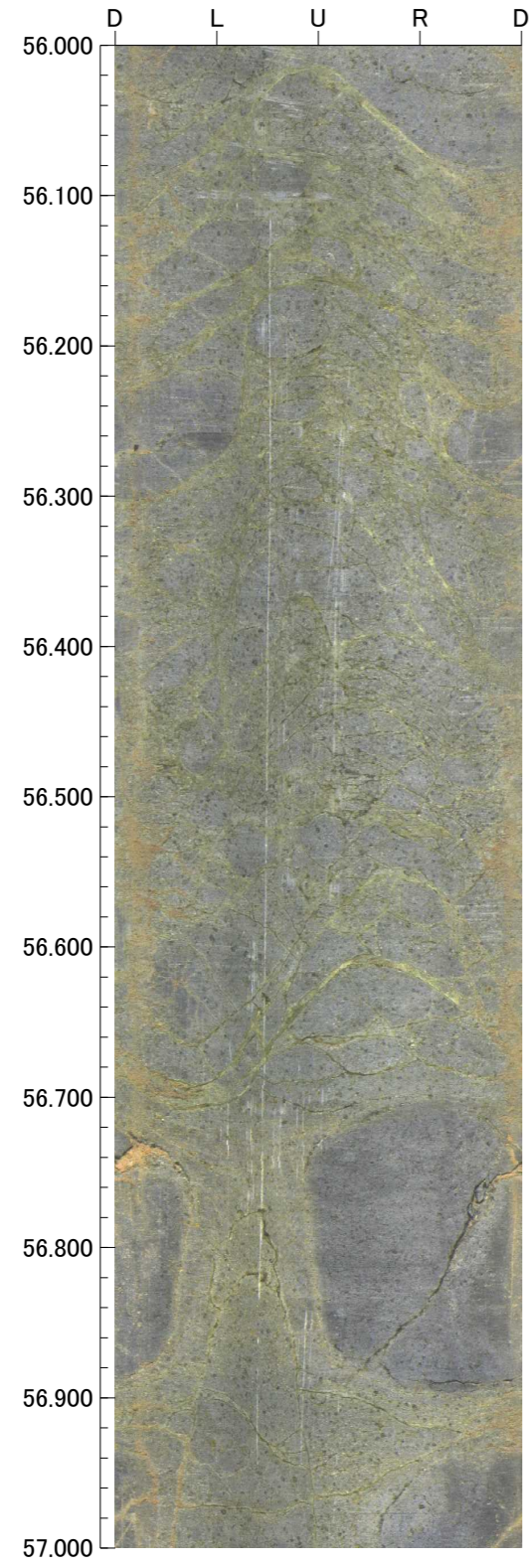
48.000m - 52.000m



52.000m - 56.000m



56.000m - 60.000m

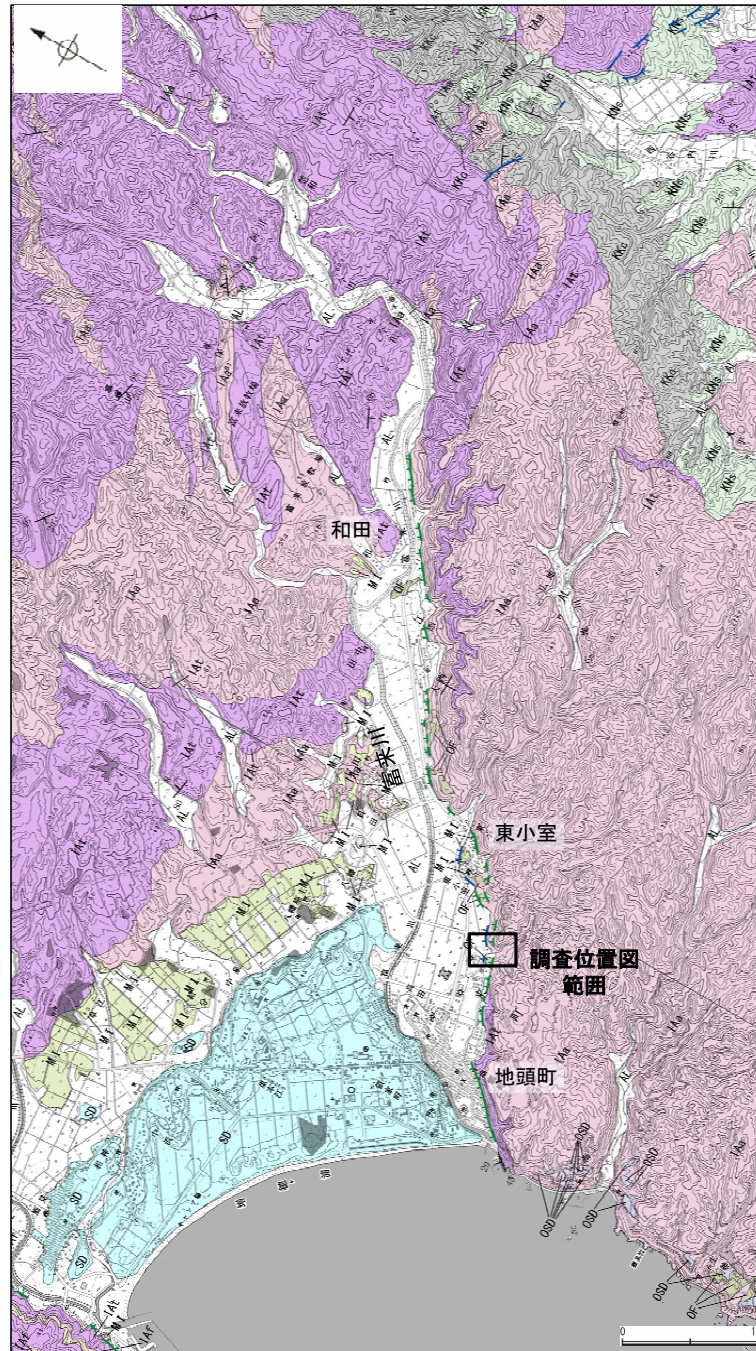


富来川南岸断層

位置図(富来川南岸断層)



位置図



地質図

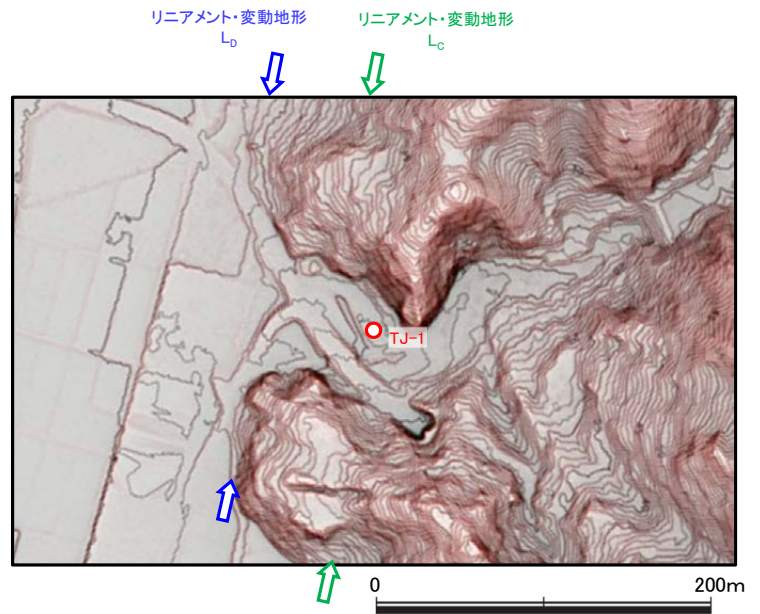
凡例

〔リニアメント・変動地形〕

Lc (変動地形である可能性が低い)
 Ld (変動地形である可能性は非常に低い)

ケバは低下側を示す。
 ↓は地形面の傾斜の向きを示す。

地質時代	堆積層の層序	地層・岩石名
第四紀 更新世	SD	砂丘砂層
	AL	沖積層
	OF	古期扇状地堆積層
	MI	中段段丘I面堆積層
	OSD	古砂丘砂層
第三紀 中新世	KNs	草木互層
	KKc	谷出礫岩層
	IAa	穴水累層 安山岩
	IAt	穴水累層 安山岩質火砕岩(凝灰角礫岩)
	IAf	穴水累層 安山岩質~石英安山岩質火砕岩(凝灰岩)



調査位置図

TJ-1 (5の1)

GL = 10.96m

L = 200.0m

標尺 (m)	標高 (m)	深度 (m)	柱状図	地質名	色調	コア採取率 (%)				最大コア長 (cm)	RQD (%)	岩級区分	記 事
						20	40	60	80				
0	10.26	0.70		埋土	黄褐								0.00~0.68 埋土 0.68~3.00 灰オリーブ色の腐植混じり砂からなる。
	7.96	3.00		腐植混じり砂	灰オリーブ								
5	3.51	7.45		礫混じり粘土	灰オリーブ								3.00~7.45 灰オリーブ色および暗灰~オリーブ褐色の礫混じり粘土~砂からなる。
				暗灰~オリーブ褐									
10	0.31	10.65		安山岩 (均質)	褐灰					15	25	Ba	8.28~9.00 周囲に比べ軟質。
										11	11	Ca	
15	-8.69	19.65		安山岩 (角礫)	黄灰~極暗赤褐					17	27	Ba	10.65~11.50 周囲に比べ軟質。 11.08~11.20 傾斜角50°の厚さ7.7cmの破碎部。灰赤色の角礫混じり粘土を挟在する。
					極暗赤褐~暗灰黄				16	16	Cb		
20	-16.39	27.35		安山岩 (角礫)	極暗赤褐~暗灰黄					16	26	Bb	14.00~15.00 周囲に比べ軟質。 15.35~18.00 周囲に比べ軟質
					極暗赤褐~灰				7	0			
25	-18.39	29.35		安山岩 (均質)	暗青灰~緑黒					0	0	Cb	19.63~22.50 周囲に比べ軟質。
										0	0		
30	-29.04	40.00		凝灰角礫岩	オリブ灰~暗オリーブ					54	54	Bb	
										27	45		
35				凝灰角礫岩 (弱変質)	明緑灰~緑灰~灰					48	92	Cb	
										40	95		
40				凝灰角礫岩	オリブ灰~暗オリーブ					45	90	Bb	
										48	97		
40				安山岩 (均質)	暗青灰~緑黒					100	100	Ab	
										60	90		
40				安山岩 (均質)	暗青灰~緑黒					70	100	Ab	
										50	61		
40				安山岩 (均質)	暗青灰~緑黒					57	100	Aa	
										55	82		
40				凝灰角礫岩 (弱変質)	明緑灰~緑灰~灰					23	37	Bb	
										24	82		
40				凝灰角礫岩 (弱変質)	明緑灰~緑灰~灰					62	92	Bb	
										79	100		
40				凝灰角礫岩 (弱変質)	明緑灰~緑灰~灰					73	100	Ab	
										42	100		
40				凝灰角礫岩 (弱変質)	明緑灰~緑灰~灰					45	73	Ab	
										44	100		
40				凝灰角礫岩 (弱変質)	明緑灰~緑灰~灰					49	100	Ab	
										25	72	Bb	

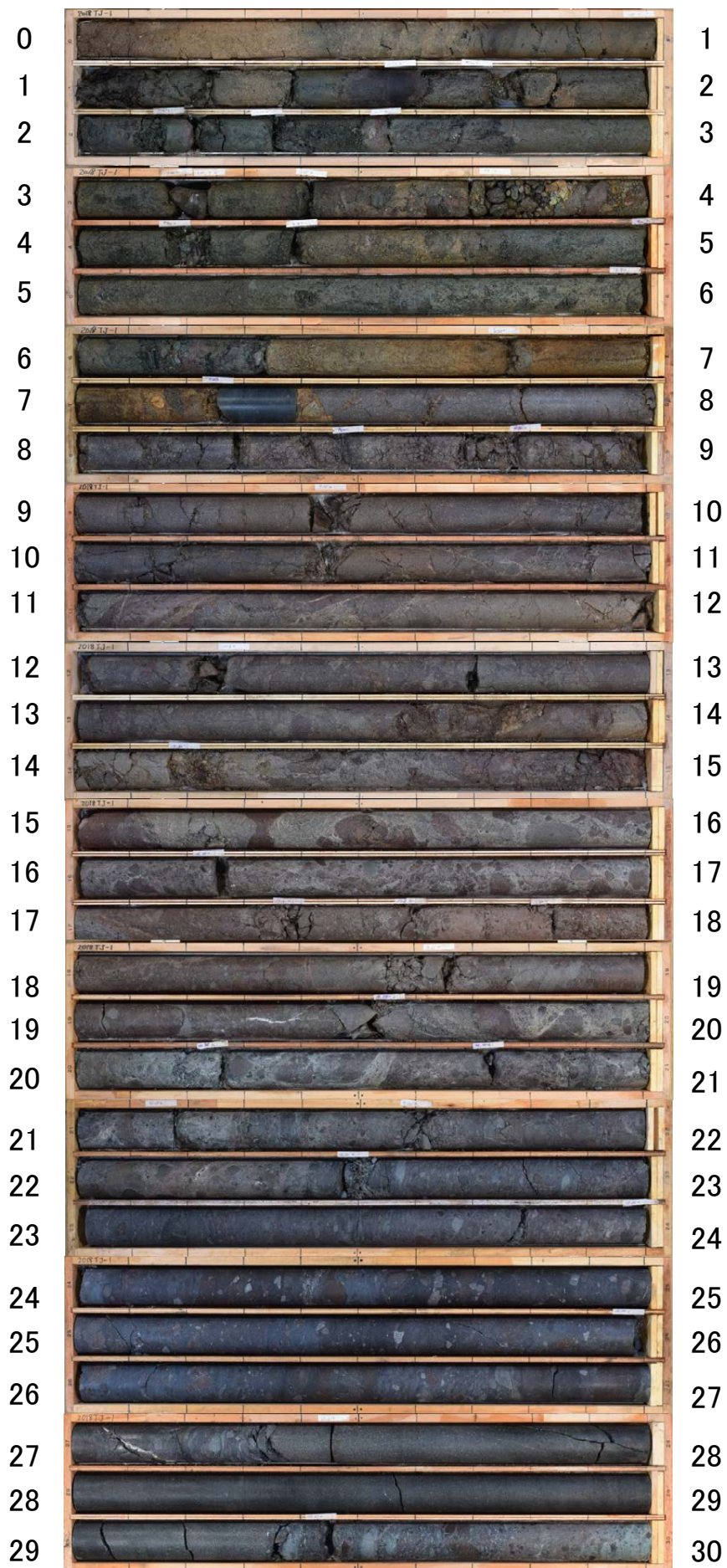
TJ-1 (5の2)

GL = 10.96m

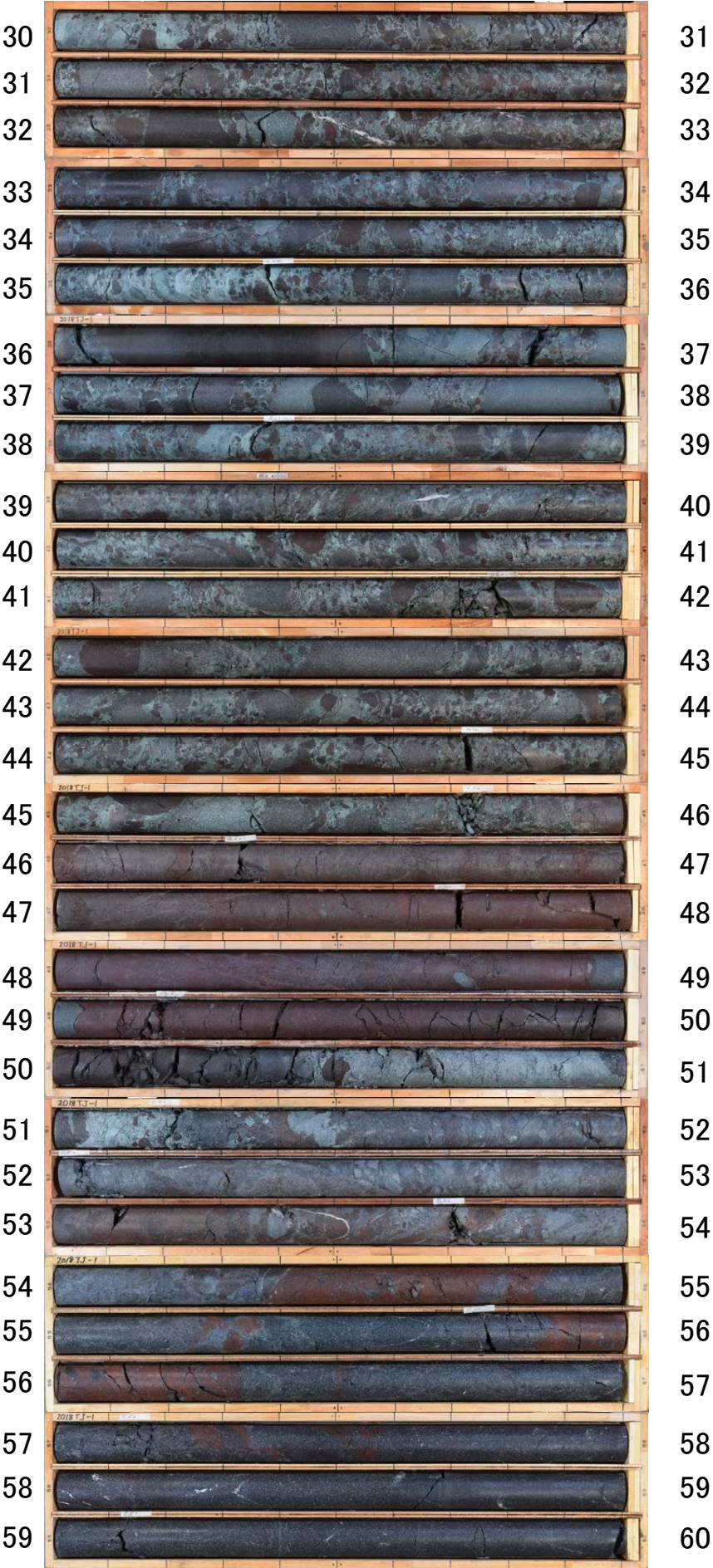
L = 200.0m

標尺 (m)	標高 (m)	深度 (m)	柱状図	地質名	色調	コア採取率 (%)				最大コア長 (cm)	RQD (%)	岩級区分	記事	
						20	40	60	80					
40			△△△ △△△ △△△ △△△ △△△ △△△ △△△ △△△ △△△ △△△	凝灰角礫岩 (弱変質)	明緑灰 ~ 緑灰 ~ 灰				21	74	Bb	42.24~42.34 細片状コア。		
													19	47
													40	81
													50	100
													23	61
													25	77
													54	54
													40	70
													80	80
													14	40
45		-35.94	46.90	▽▽▽ ▽▽▽ ▽▽▽ ▽▽▽ ▽▽▽ ▽▽▽ ▽▽▽ ▽▽▽ ▽▽▽ ▽▽▽	安山岩 (角礫質)	赤褐 ~ 暗赤褐			30	30	Cb	45.91~45.94 細片状コア。		
													70	70
													80	80
													14	40
													30	30
													70	90
													95	95
													42	85
													100	100
													76	92
50		-39.44	50.40	△△△ △△△ △△△ △△△ △△△ △△△ △△△ △△△ △△△ △△△	凝灰角礫岩 (角礫質)	オリブ ~ 灰 ~ 暗緑 ~ 暗赤 褐			42	85	Cb	50.42~50.63 周囲より軟質。土砂状コア。		
													70	90
													95	95
													42	85
													100	100
													76	92
													73	89
													83	83
													53	89
													34	95
55		-42.09	53.05	▽▽▽ ▽▽▽ ▽▽▽ ▽▽▽ ▽▽▽ ▽▽▽ ▽▽▽ ▽▽▽ ▽▽▽ ▽▽▽	安山岩 (角礫質)	暗赤 ~ 緑 ~ 黒			53	95	Bb	52.19~52.51 傾斜角70°の厚さ11cmの固結した破碎部からなる。		
													42	85
													100	100
													76	92
													73	89
													83	83
													53	89
													34	95
													22	78
													47	60
60		-42.59	53.55	△△△ △△△ △△△ △△△ △△△ △△△ △△△ △△△ △△△ △△△	凝灰角礫岩	オリブ ~ 灰 ~ 暗 ~ 暗赤 褐			22	78	Ba	53.55~54.41 傾斜角70°の厚さ29cmの破碎部からなる。厚さ27.5~28.5cmの固結した破碎部及び厚さ0.5~1.5cmの暗赤褐色の粘土状破碎部からなる。		
													47	60
													30	54
													55	87
													22	70
													33	80
													30	83
													45	60
													20	30
													55	67
30	70													
65		-43.44	54.40	▽▽▽ ▽▽▽ ▽▽▽ ▽▽▽ ▽▽▽ ▽▽▽ ▽▽▽ ▽▽▽ ▽▽▽ ▽▽▽	安山岩 (均質)	黒褐			40	40	Ba	79.27~79.36 細片状コア。		
													20	35
													10	10
													50	60
													14	25
													5	0
													38	38
													24	69
													10	10
													24	69
10	10													
70		-47.24	58.20	△△△ △△△ △△△ △△△ △△△ △△△ △△△ △△△ △△△ △△△	安山岩 (均質)	黒褐			40	40	Ba	79.27~79.36 細片状コア。		
													20	35
													10	10
													50	60
													14	25
													5	0
													38	38
													24	69
													10	10
													24	69
10	10													
75		-69.04	80.00	▽▽▽ ▽▽▽ ▽▽▽ ▽▽▽ ▽▽▽ ▽▽▽ ▽▽▽ ▽▽▽ ▽▽▽ ▽▽▽	安山岩 (均質)	暗緑灰 ~ 灰 ~ 暗灰			24	69	Ba	79.27~79.36 細片状コア。		
													10	10
													24	69
													10	10
													24	69
													10	10
													24	69
													10	10
													24	69
													10	10
24	69													
10	10													
80				▽▽▽ ▽▽▽ ▽▽▽ ▽▽▽ ▽▽▽ ▽▽▽ ▽▽▽ ▽▽▽ ▽▽▽ ▽▽▽	安山岩 (均質)	暗緑灰 ~ 灰 ~ 暗灰			10	10	Ba	79.27~79.36 細片状コア。		
													24	69
													10	10
													24	69
													10	10
													24	69
													10	10
													24	69
													10	10
													24	69
10	10													

TJ-1 (0.00~30.00m)



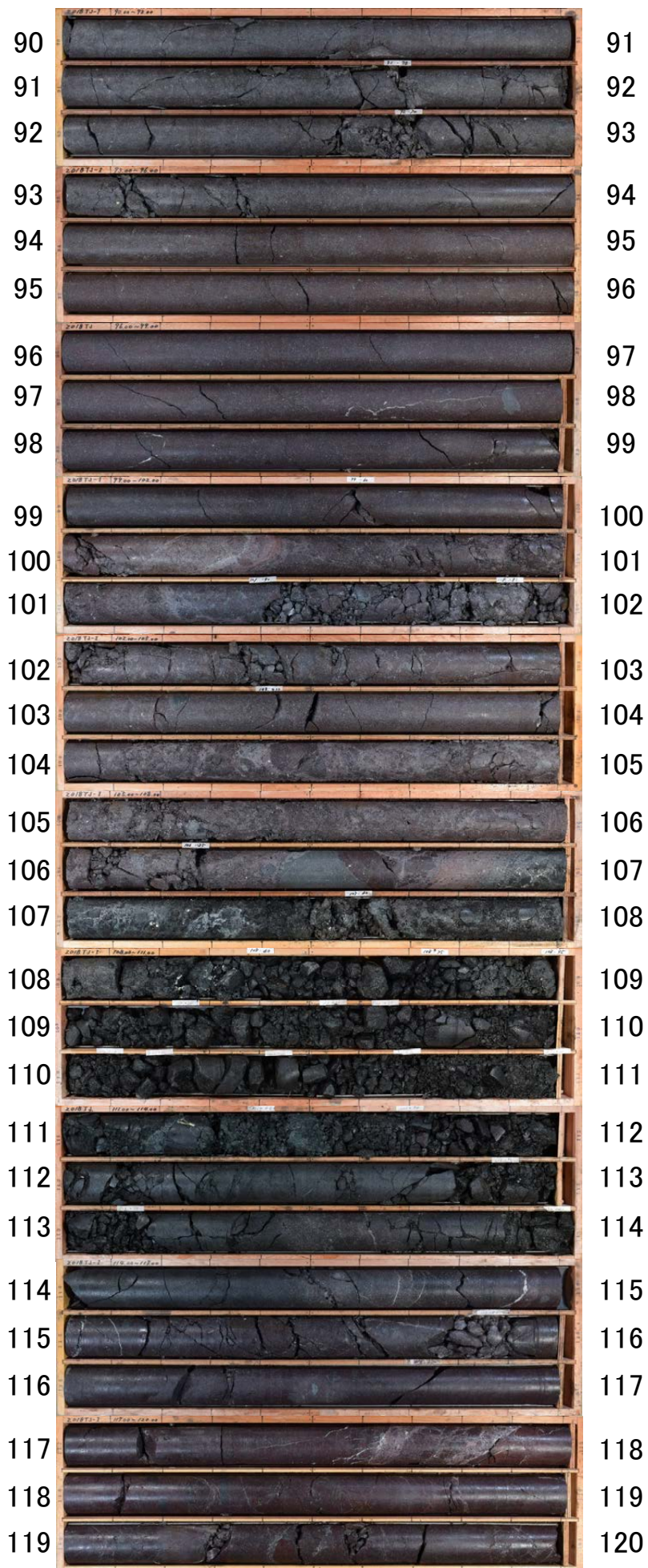
TJ-1 (30.00~60.00m)



TJ-1 (60.00~90.00m)



TJ-1 (90.00~120.00m)



TJ-1 120.00~150.00m)



TJ-1 (150.00~180.00m)



150	151
151	152
152	153
153	154
154	155
155	156
156	157
157	158
158	159
159	160
160	161
161	162
162	163
163	164
164	165
165	166
166	167
167	168
168	169
169	170
170	171
171	172
172	173
173	174
174	175
175	176
176	177
177	178
178	179
179	180

TJ-1 (180.00~200.00m)



余白