

# 志賀原子力発電所2号炉 敷地周辺の地質・地質構造について

データ集1 ( 空中写真・ボーリング柱状図・ボーリングコア写真・BHTV )

2021年4月1日  
北陸電力株式会社

---

余白

# 目次

	項目	今回添付
データ集1-1(空中写真)	福浦断層周辺	1-1-2 ~ 1-1-5
	敷地近傍のその他の断層等周辺	1-1-6 ~ 1-1-10
	富来川南岸断層周辺	1-1-11 ~ 1-1-14
データ集1-2 (ボーリング柱状図・ボーリングコア写真・BHTV)	ボーリング一覧表	1-2-2
	福浦断層	1-2-3 ~ 1-2-14
	富来川南岸断層	1-2-15 ~ 1-2-28

---

余白

---

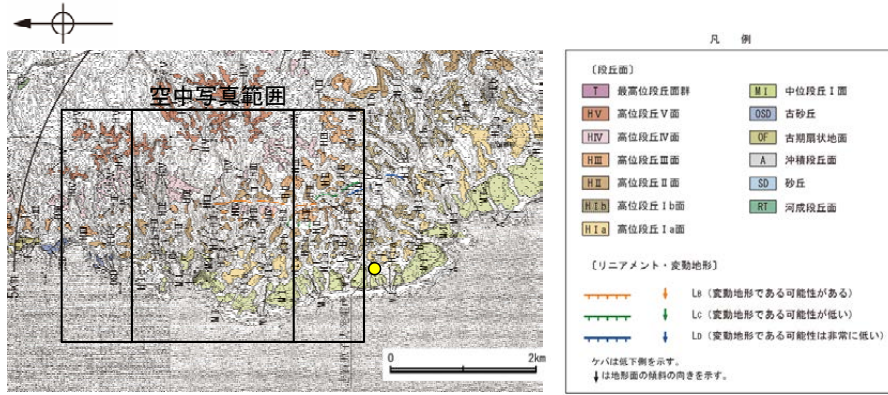
データ集 1-1

空中写真

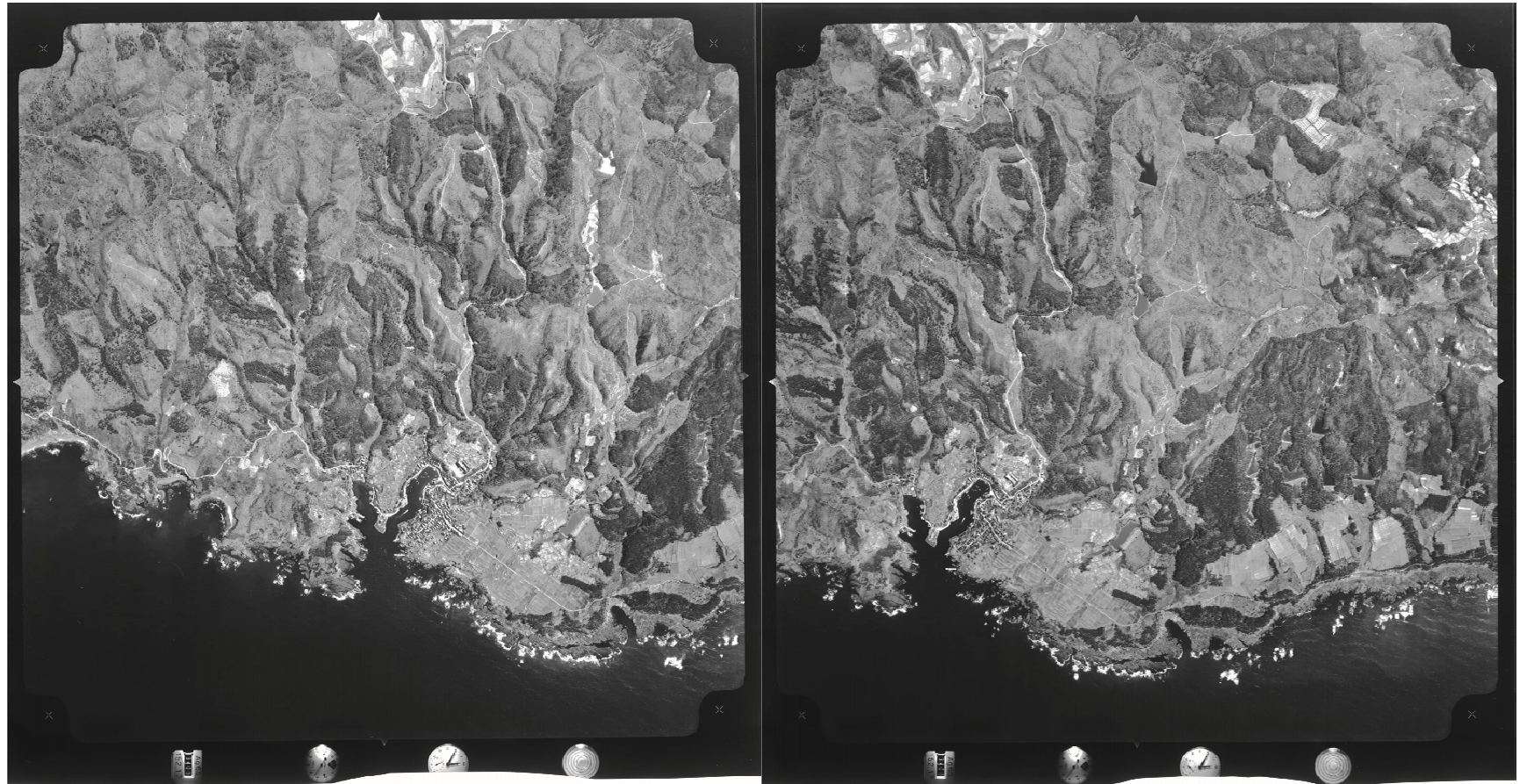
---

## 福浦断層周辺

# 福浦断層周辺の空中写真(1/3)

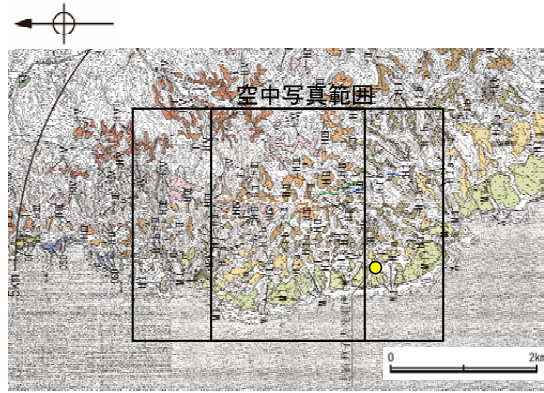


位置図



空中写真(1961年当社撮影, 縮尺1/15,000)

# 福浦断層周辺の空中写真(2/3)

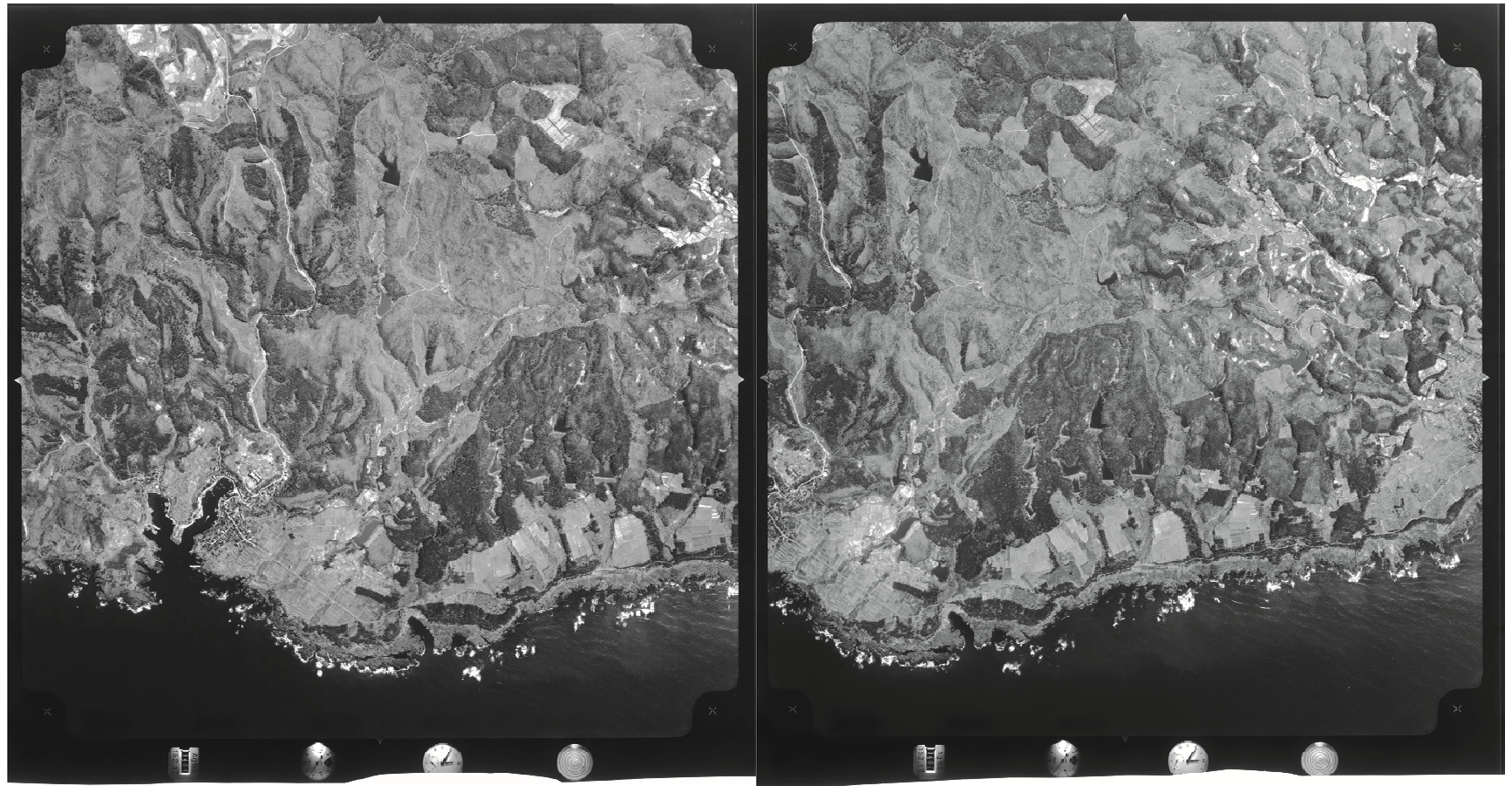


位置図

凡 例

〔段丘面〕	
■ 最高位段丘面群	■ M1 中位段丘 I 面
■ HV 高位段丘 V 面	■ OSD 古砂丘
■ HVV 高位段丘 V 面	■ OF 古期扇状地
■ HM 高位段丘 III 面	■ A 沖積段丘面
■ HII 高位段丘 II 面	■ SD 砂丘
■ HIIb 高位段丘 II b 面	■ RT 河成段丘面
■ HIIa 高位段丘 II a 面	
〔リニアメント・変動地形〕	
—+— (変動地形である可能性がある)	Lb (変動地形である可能性がある)
—+— (変動地形である可能性が低い)	Lc (変動地形である可能性が低い)
—+— (変動地形である可能性は非常に低い)	Ld (変動地形である可能性は非常に低い)

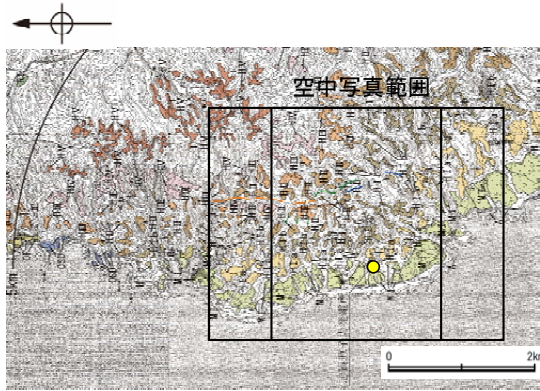
クハは低下帯を示す。  
↓ は地形面の傾斜の向きを示す。



空中写真(1961年当社撮影, 縮尺1/15,000)



# 福浦断層周辺の空中写真(3/3)

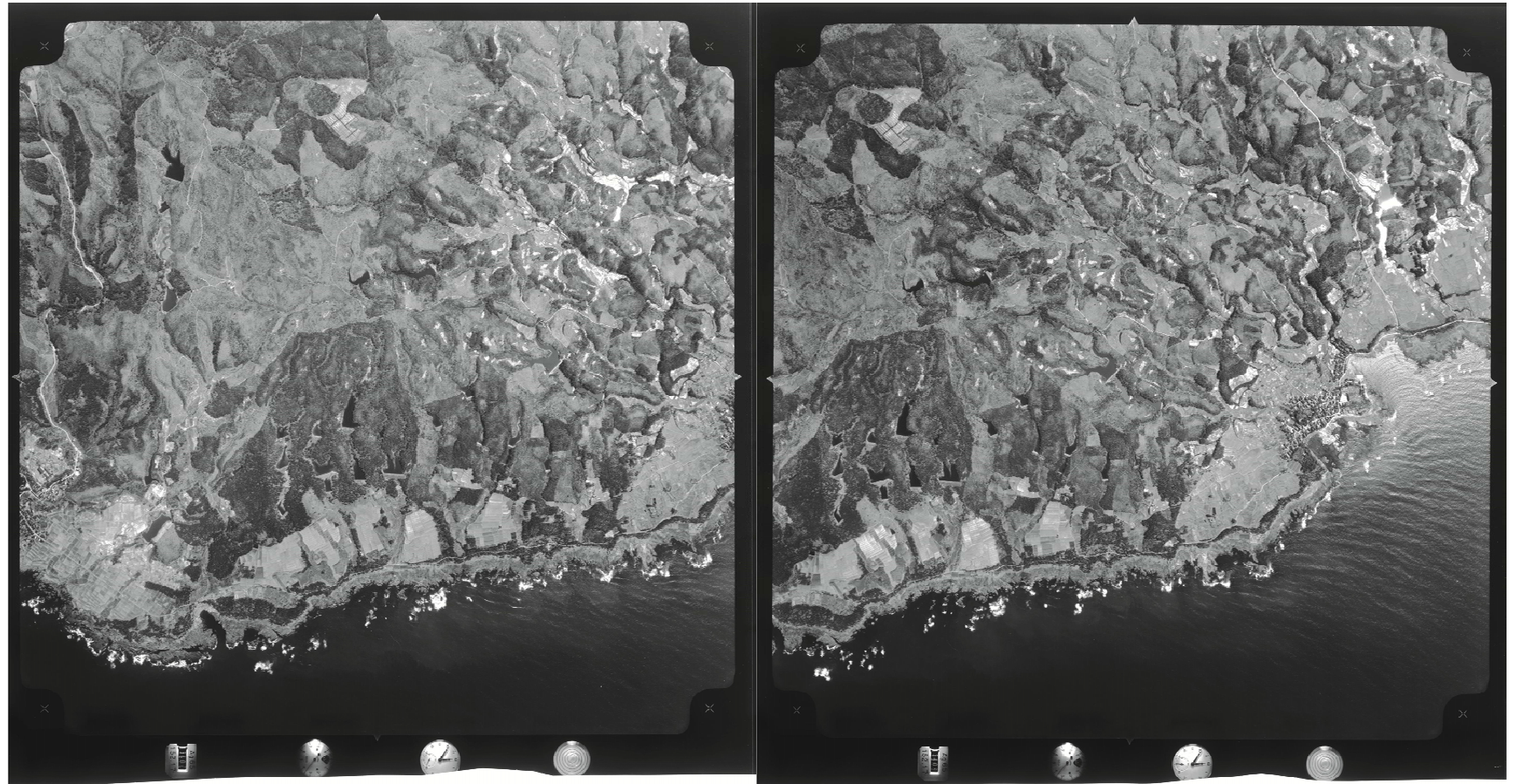


凡 例

【段丘面】	
T	最高位段丘面群
HV	高位段丘V面
HIV	高位段丘IV面
HR	高位段丘III面
HR	高位段丘II面
H.I.b	高位段丘Ib面
H.I.a	高位段丘Ia面
M.I	中位段丘I面
OSD	古砂丘
OF	古期扇状地面
A	沖積段丘面
SD	砂丘
RT	河成段丘面
【リニアメント・変動地形】	
↑	Ls (変動地形である可能性がある)
↓	Lc (変動地形である可能性が低い)
↑↓	Ld (変動地形である可能性は非常に低い)

ケバは低下側を示す。  
↓は地形面の傾斜の向きを示す。

位置図

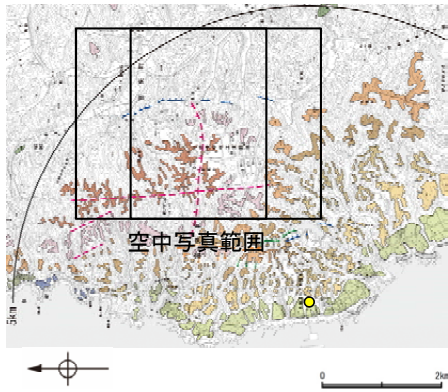


空中写真(1961年当社撮影, 縮尺1/15,000)

---

敷地近傍のその他の断層等周辺

# 敷地近傍のその他の断層等周辺の空中写真(1/4)



位置図

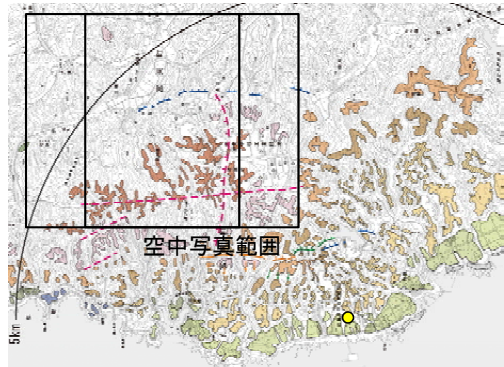
凡 例

〔段丘面〕	
<b>T</b> 最高位段丘面群	<b>MI</b> 中位段丘 I 面
<b>HV</b> 高位段丘 V 面	<b>OSD</b> 古砂丘
<b>HIV</b> 高位段丘 IV 面	<b>OF</b> 古扇状地面
<b>HIII</b> 高位段丘 III 面	<b>A</b> 沖積段丘面
<b>HII</b> 高位段丘 II 面	<b>SD</b> 砂丘
<b>HIIb</b> 高位段丘 II b 面	<b>RT</b> 河成段丘面
<b>HIIa</b> 高位段丘 II a 面	
〔リニアメント・変動地帯〕	
—+— (変動地帯である可能性がある)	
—+— (変動地帯である可能性が低い)	
—+— (変動地帯である可能性は非常に低い)	
クハは低下側を示す。 ↓は地形面の傾斜の向きを示す。	
太田・国土地理院地理調査部(1997)	
--- 推定活断層 --- 短線は疑ずれの低下側を示す。	

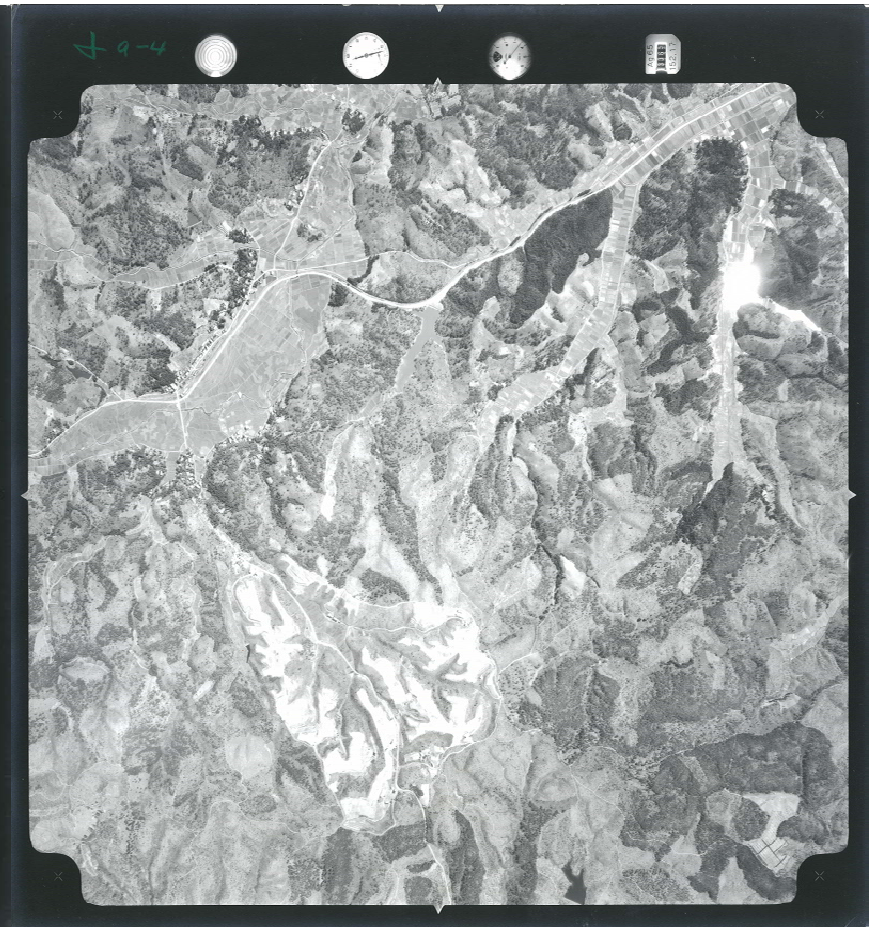
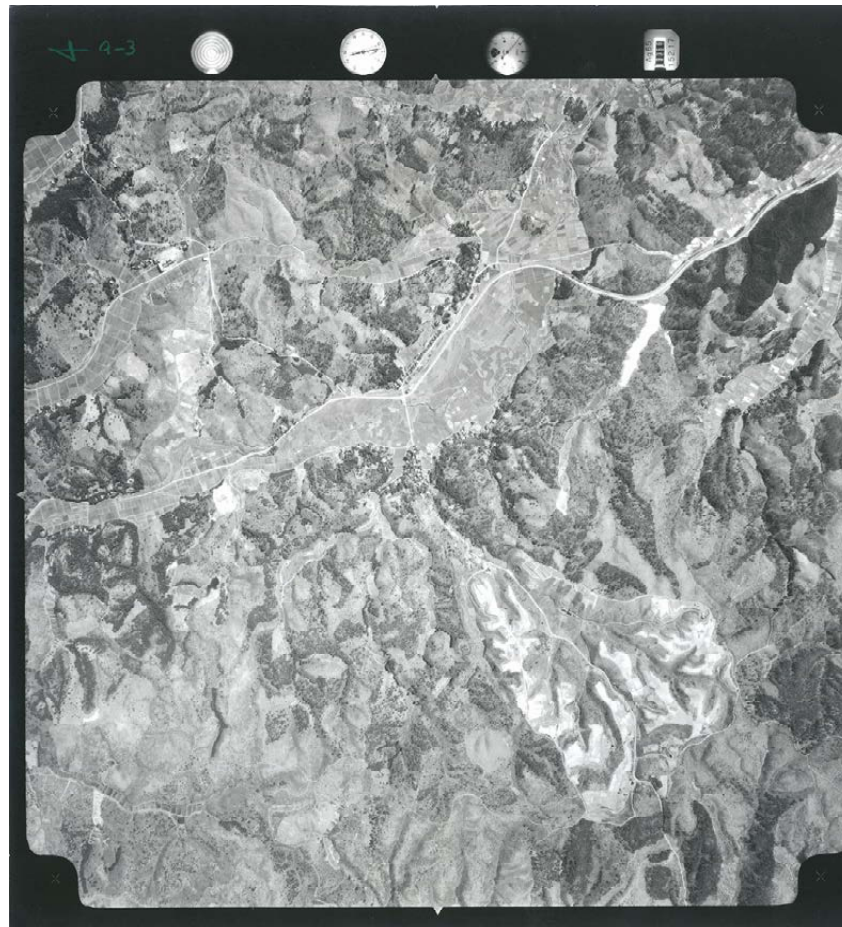
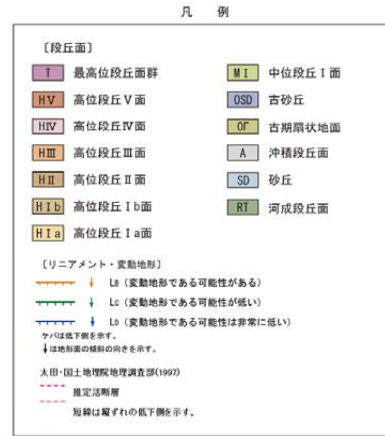


空中写真(1961年当社撮影, 縮尺1/15,000)

# 敷地近傍のその他の断層等周辺の空中写真(2/4)

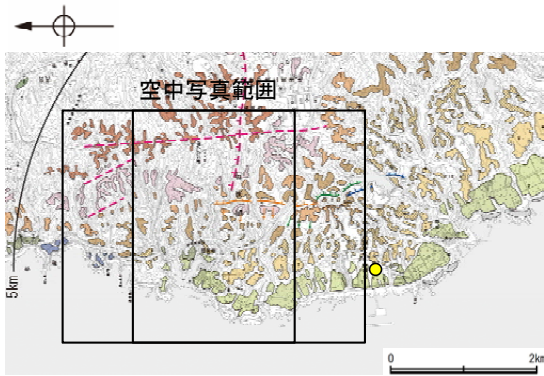


位置図

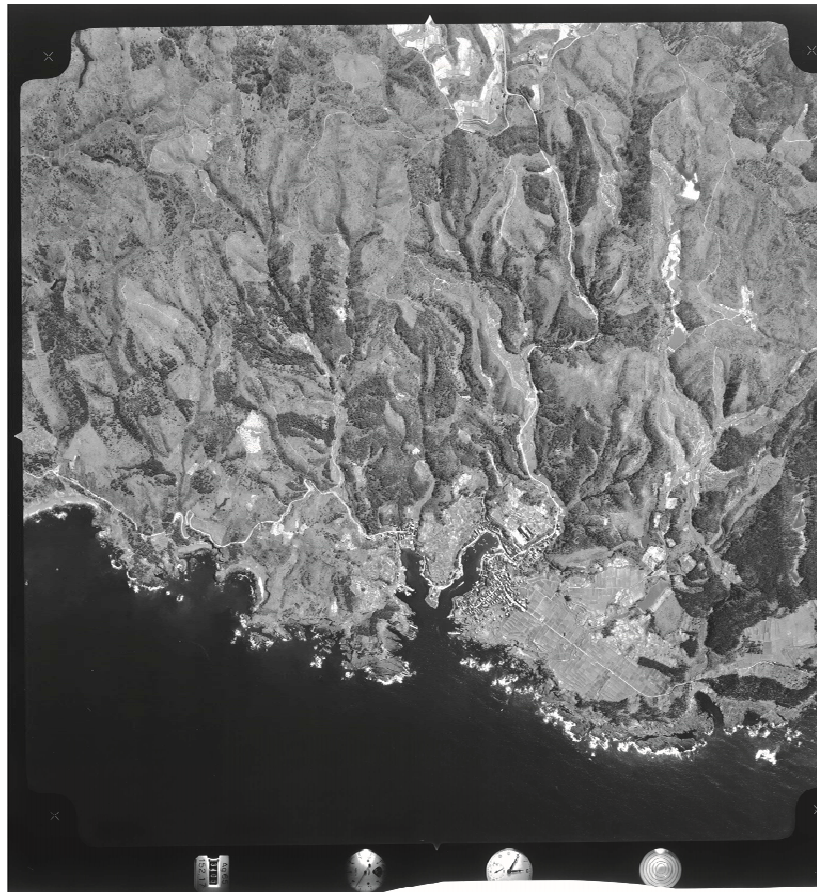


空中写真(1961年当社撮影, 縮尺1/15,000)

# 敷地近傍のその他の断層等周辺の空中写真(3/4)

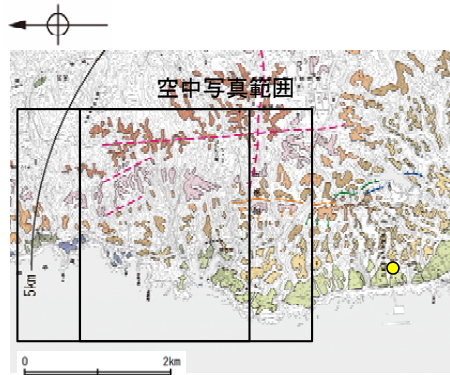


位置図



空中写真(1961年当社撮影, 縮尺1/15,000)

# 敷地近傍のその他の断層等周辺の空中写真(4/4)



位置図

凡例

〔段丘面〕	
■I 最高位段丘面群	■MI 中位段丘I面
■HV 高位段丘V面	■OSD 古砂丘
■HIV 高位段丘IV面	■OC 古期扇状地面
■HIII 高位段丘III面	■A 沖積段丘面
■HII 高位段丘II面	■SD 砂丘
■HIb 高位段丘Ib面	■RT 河成段丘面
■HIa 高位段丘Ia面	

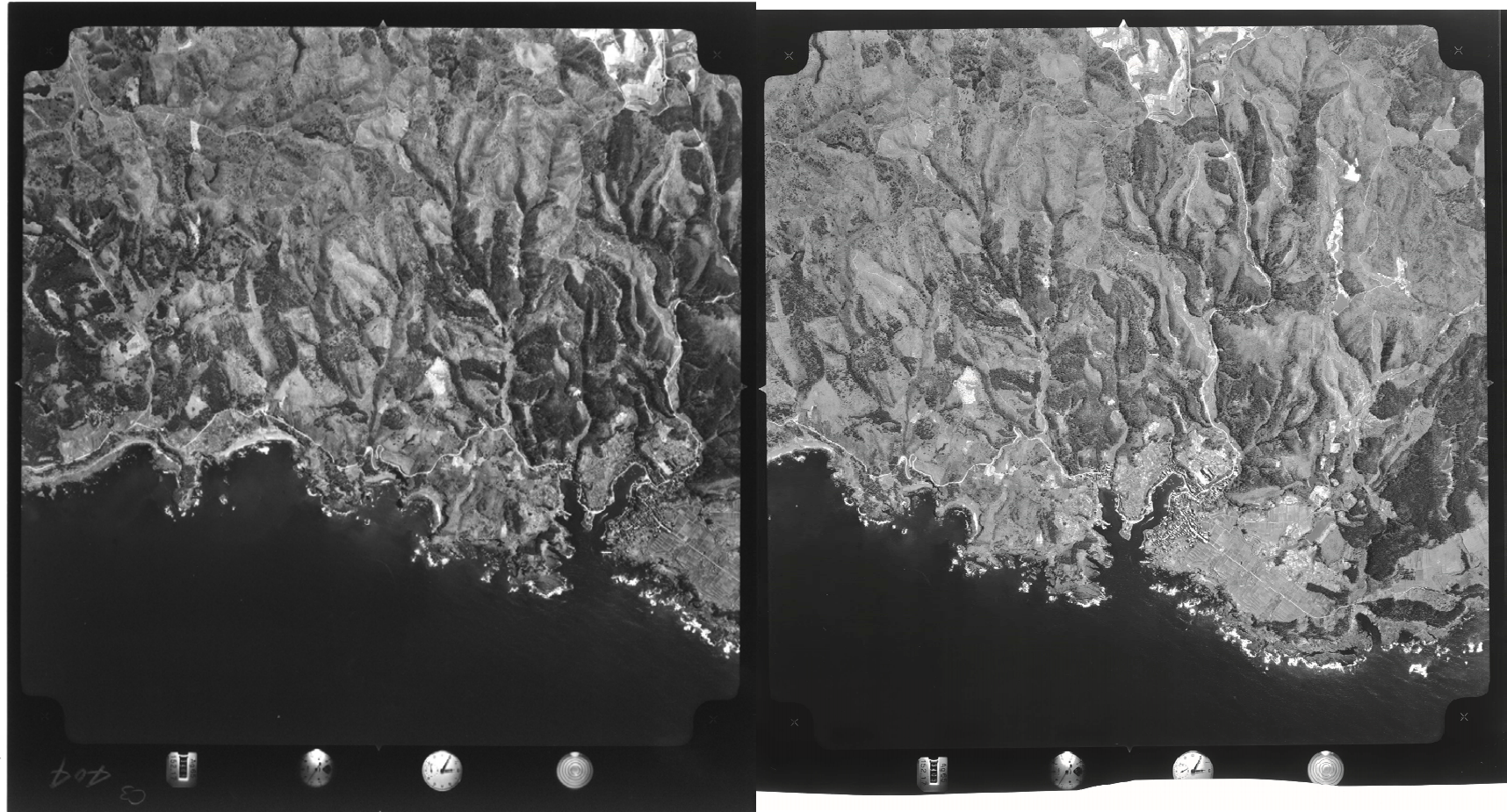
〔リニアメント・変動地形〕

- Ls (変動地形である可能性がある)
- Lc (変動地形である可能性が低い)
- Ls (変動地形である可能性は非常に低い)

↑は傾斜下の向きを示す。  
↓は傾斜上の向きを示す。

大田・国土地理院地理調査部(1997)

--- 推定活断層  
--- 短線は短ずれの低下側を示す。



空中写真(1961年当社撮影, 縮尺1/15,000)