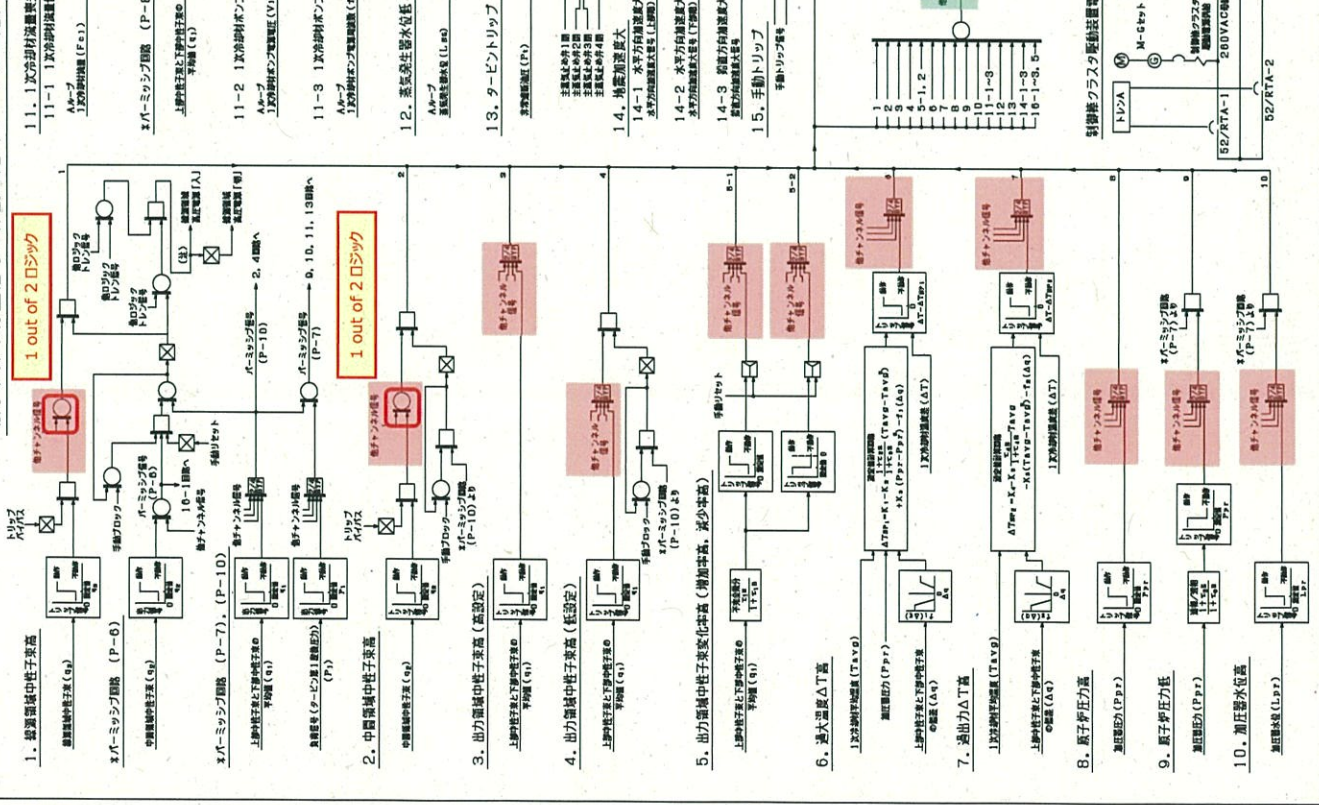
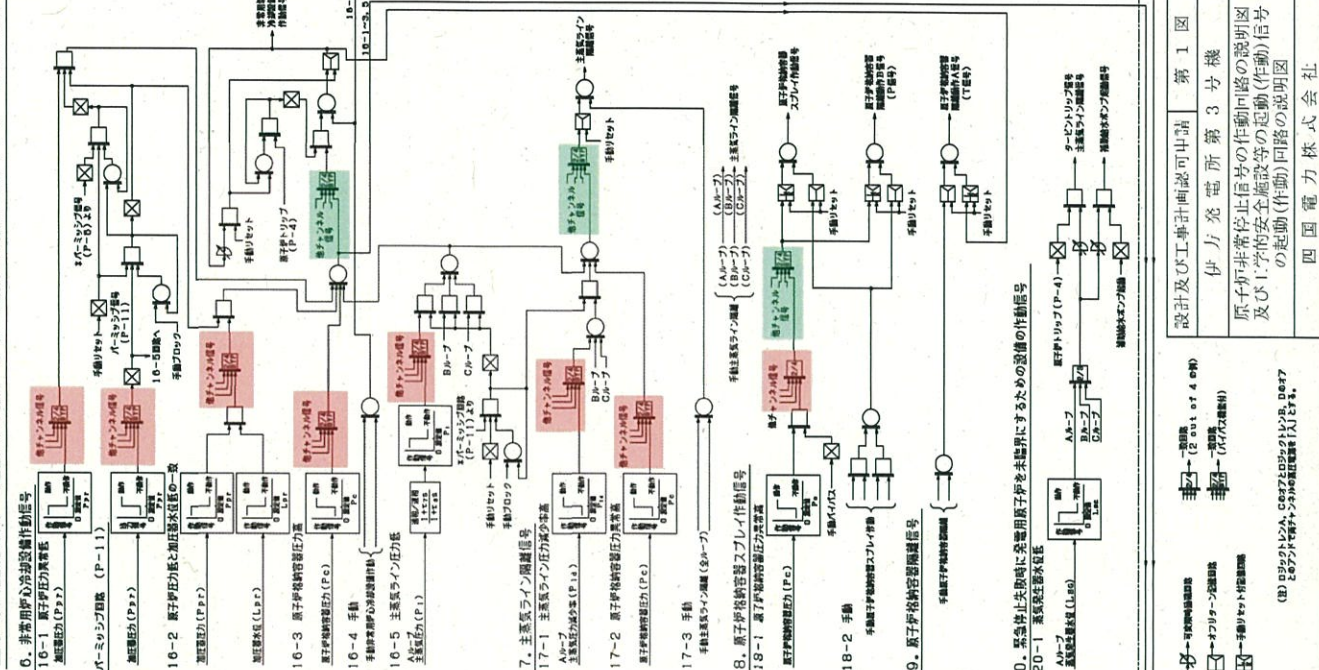


原子炉非常停止信号の作動回路 (1~15回路)



工学的安全施設等の起動(作動)信号の起動(作動)回路 (16~20回路)



設計及び工事計画認可申請 第1図
伊方発電所第3号機
原子炉非常停止信号の作動回路の説明図
及び工学的安全施設等の起動(作動)信号
の起動(作動)回路の説明図

四国電力株式会社