

志賀原子力発電所2号炉 敷地周辺の地質・地質構造について

データ集2(ボーリングコア写真)

2021年2月17日
北陸電力株式会社

余白

目次

データ集2(ボーリングコア写真)

項 目	今回添付
ボーリングコア一覧表	2-1-1
位置図	2-1-2 ~ 2-1-3
福浦断層	2-2-1 ~ 2-2-4
富来川南岸断層	2-3-1 ~ 2-3-8

余白

ボーリングコア写真一覧表(1/1)

福浦断層に係わる調査ボーリング孔一覧表

孔名	孔口標高 (m)	掘進方向	掘進長 (m)	孔径 (mm)	掲載範囲 (m)	資料提出時期 (審査会合)	頁	備考
FK-1	94.48	45°	80.00	86	0.00 ~ 80.00	今回	2-2-2~4	

富来川南岸断層に係わる調査ボーリング孔一覧表

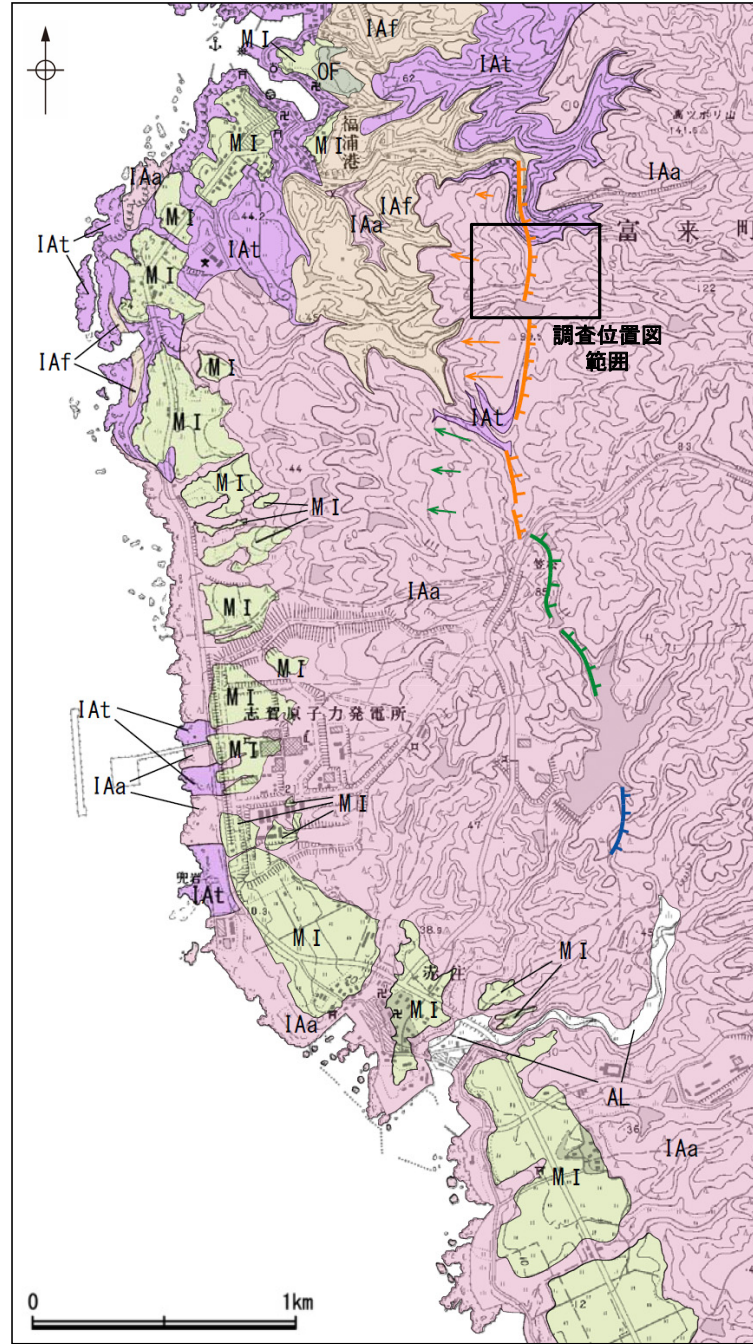
孔名	孔口標高 (m)	掘進方向	掘進長 (m)	孔径 (mm)	掲載範囲 (m)	資料提出時期 (審査会合)	頁	備考
TJ-1	10.96	鉛直	200.00	86	0.00 ~ 200.00	今回	2-3-2~8	

余白

位置図(福浦断層)



位置図



地質図

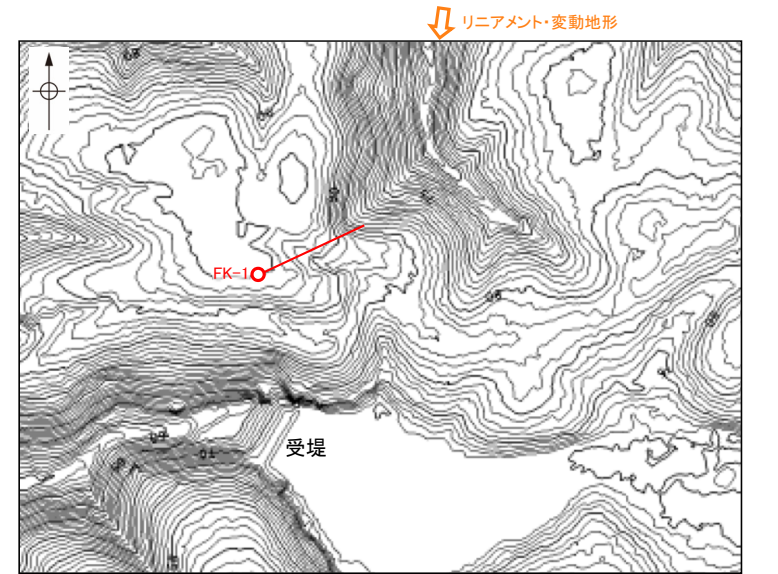
凡例

〔リニアメント・変動地形〕

	Lb (変動地形である可能性がある)
	Lc (変動地形である可能性が低い)
	Ld (変動地形である可能性は非常に低い)

ケバは低下側を示す。
↓は地形面の傾斜の向きを示す。

地質時代	整地周辺の層序	地層・岩石名
第四紀 更新世	AL	沖積層
	OF	古期扇状地堆積層
	MI	中位段丘I面堆積層
新第三紀 中新世	IAa	穴水累層 安山岩
	IAt	穴水累層 安山岩質火砕岩(凝灰角礫岩)
	IAf	穴水累層 安山岩質火砕岩(凝灰岩)



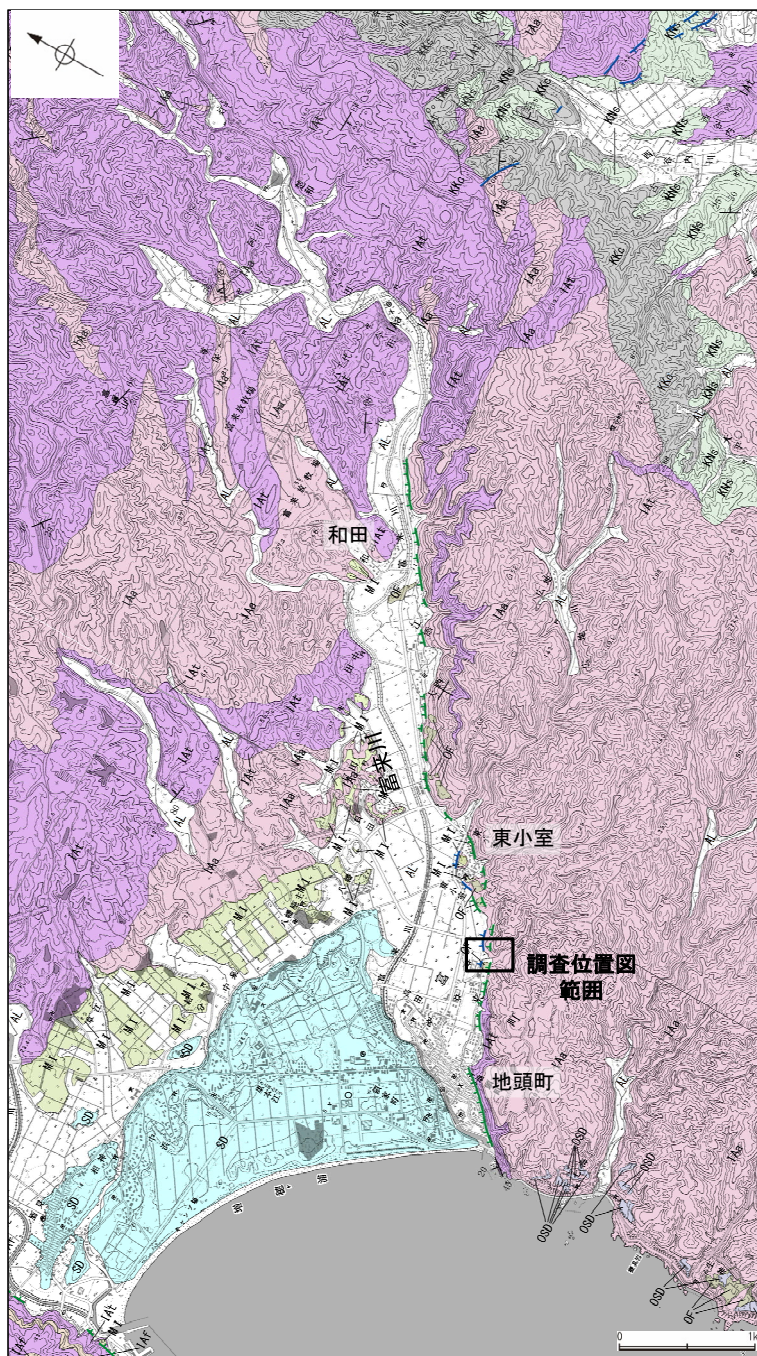
調査位置図

0 100m

位置図(富来川南岸断層)



位置図



地質図

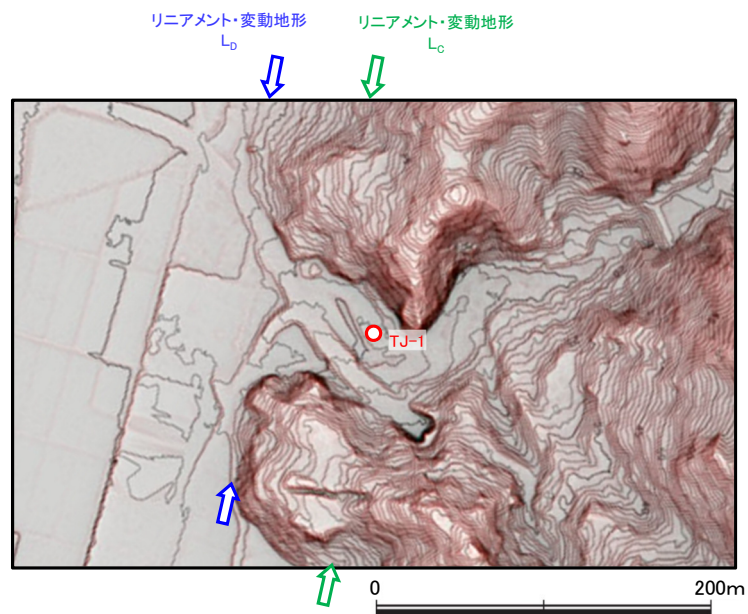
凡例

〔リニアメント・変動地形〕

- Lc (変動地形である可能性が低い)
- Ld (変動地形である可能性は非常に低い)

ケバは低下側を示す。
↓は地形面の傾斜の向きを示す。

地質時代	堆積層の層序	地層・岩石名
第四紀 更新世	SD	砂丘砂層
	AL	沖積層
	OF	古期扇状地堆積層
	MI	中段段丘I面堆積層
第三紀 中新世	OSD	古砂丘砂層
	KNs	草木互層
	KKc	谷出礫岩層
	IAa	穴水累層 安山岩
	IAt	穴水累層 安山岩質火砕岩(凝灰角礫岩)
第三紀 古新世	IAf	穴水累層 安山岩質~石英安山岩質火砕岩(凝灰岩)



調査位置図

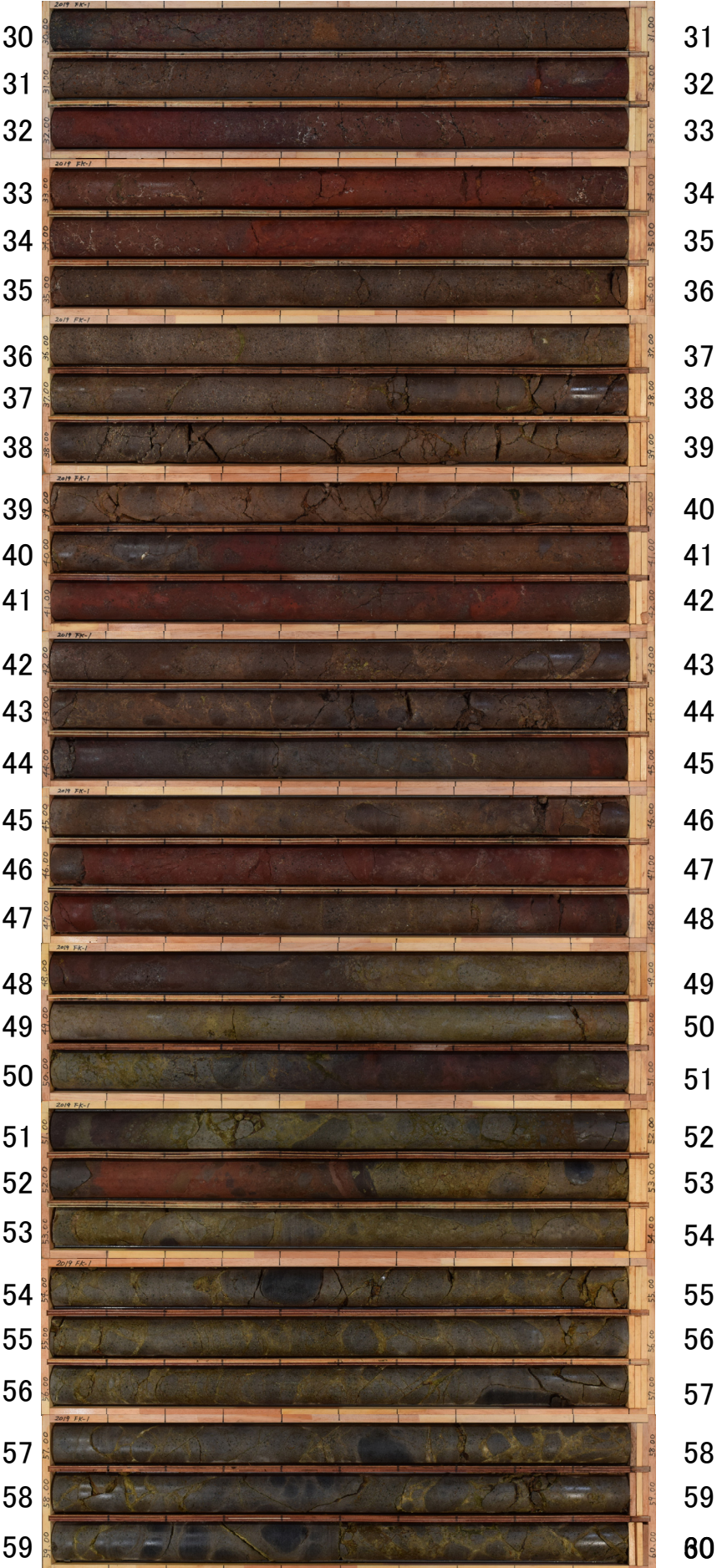
福浦断層

余白

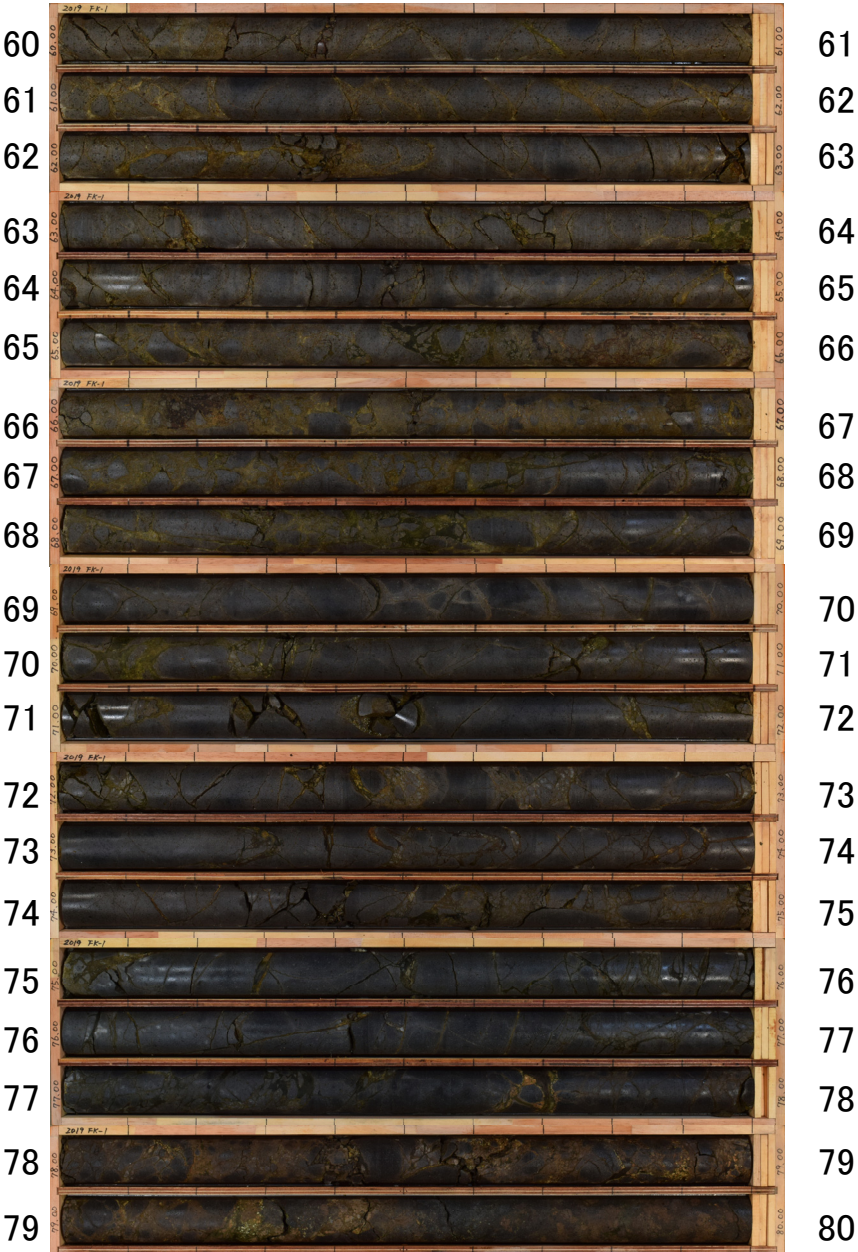
FK-1 (0.00~30.00m)



FK-1 (30.00~60.00m)



FK-1 (60.00~80.00m)



余白

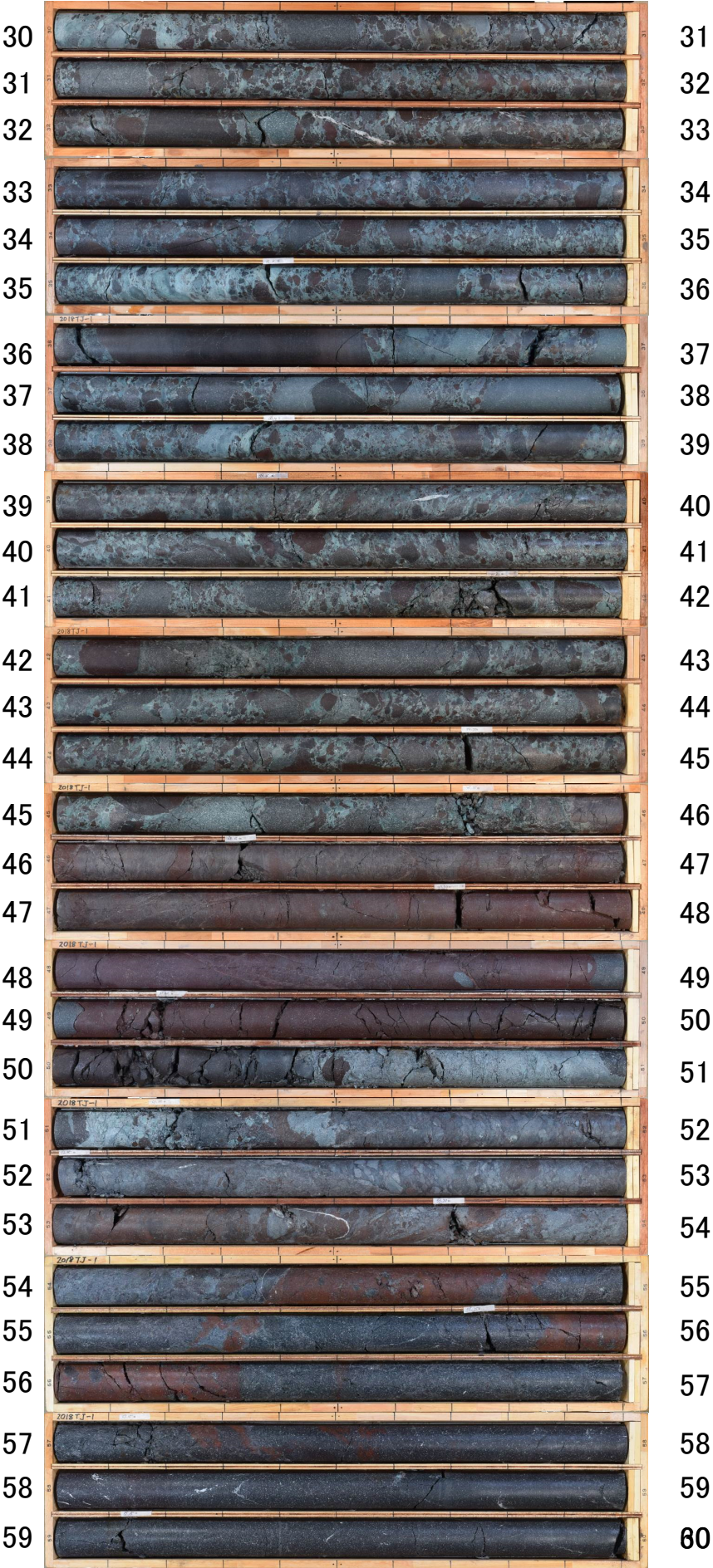
富来川南岸断層

余白

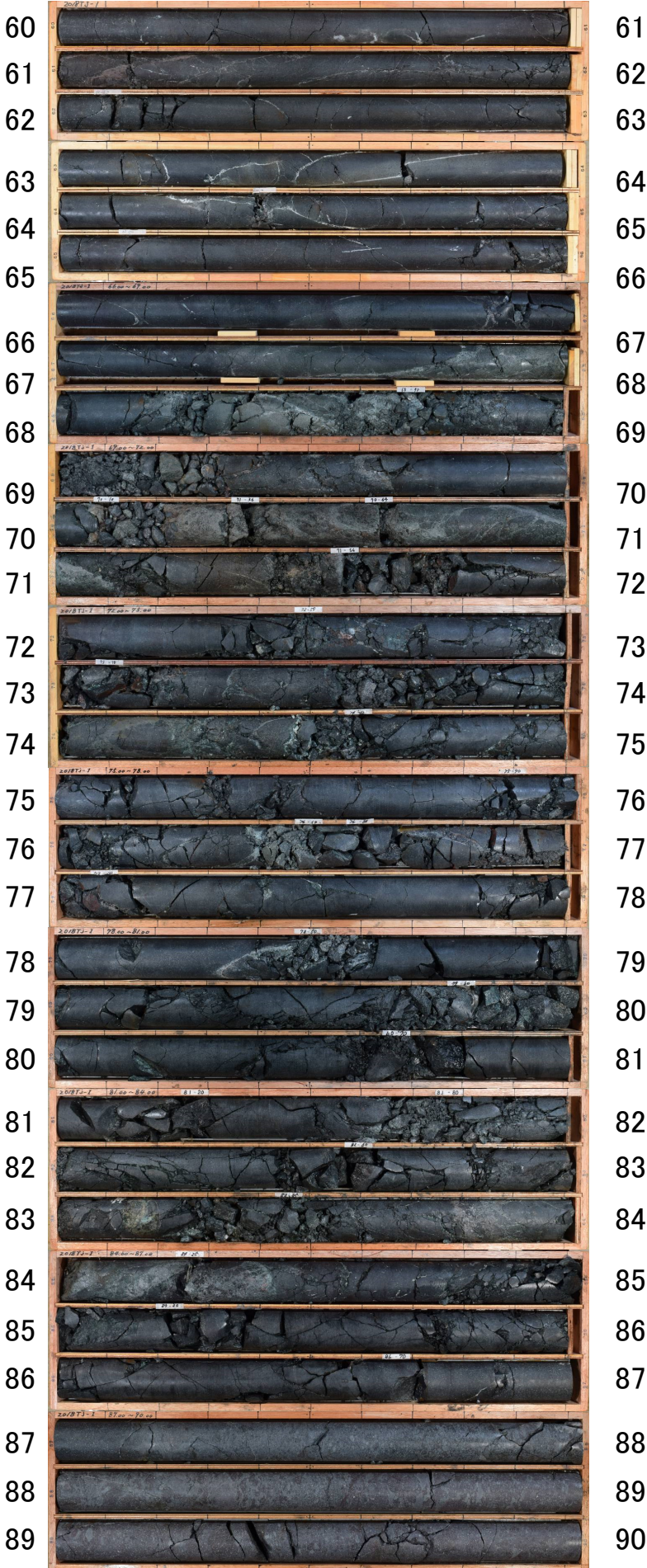
TJ-1 (0.00~30.00m)



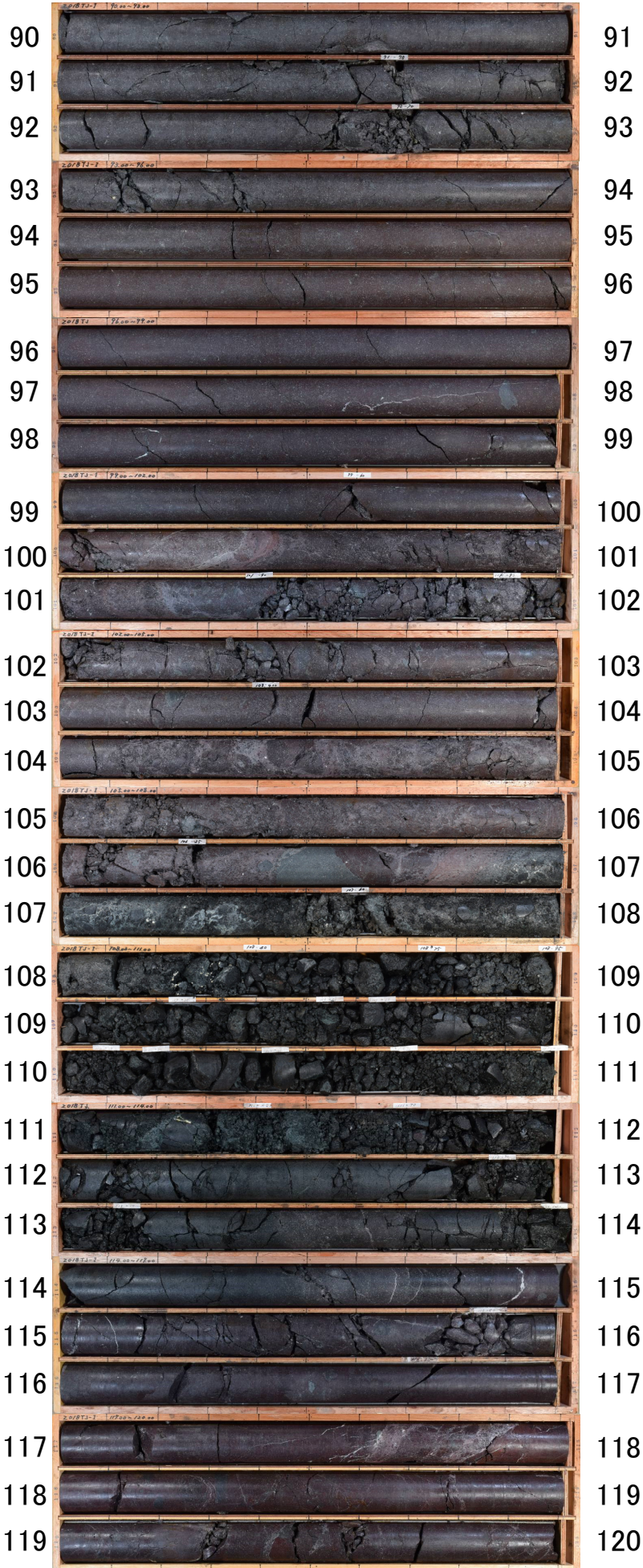
TJ-1 (30.00~60.00m)



TJ-1 (60.00~90.00m)



TJ-1 (90.00~120.00m)



TJ-1 120.00~150.00m)



TJ-1 (150.00~180.00m)



TJ-1 (180.00~200.00m)

