

# 志賀原子力発電所2号炉 敷地周辺の地質・地質構造について

データ集1(ボーリング柱状図)

2021年2月17日  
北陸電力株式会社

---

余白

# 目次

---

## データ集1(ボーリング柱状図)

項 目	今回添付
ボーリング柱状図一覧表	1-1-1
位置図	1-1-2 ~ 1-1-3
福浦断層	1-2-1 ~ 1-2-3
富来川南岸断層	1-3-1 ~ 1-3-6

---

余白

# ボーリング柱状図一覧表(1/1)

福浦断層に係わる調査ボーリング孔一覧表

孔名	孔口標高 (m)	掘進方向	掘進長 (m)	孔径 (mm)	掲載範囲 (m)	資料提出時期 (審査会合)	頁	備考
FK-1	94.48	45°	80.00	86	0.00 ~ 80.00	今回	1-2-2~3	

富来川南岸断層に係わる調査ボーリング孔一覧表

孔名	孔口標高 (m)	掘進方向	掘進長 (m)	孔径 (mm)	掲載範囲 (m)	資料提出時期 (審査会合)	頁	備考
TJ-1	10.96	鉛直	200.00	86	0.00 ~ 200.00	今回	1-3-2~6	

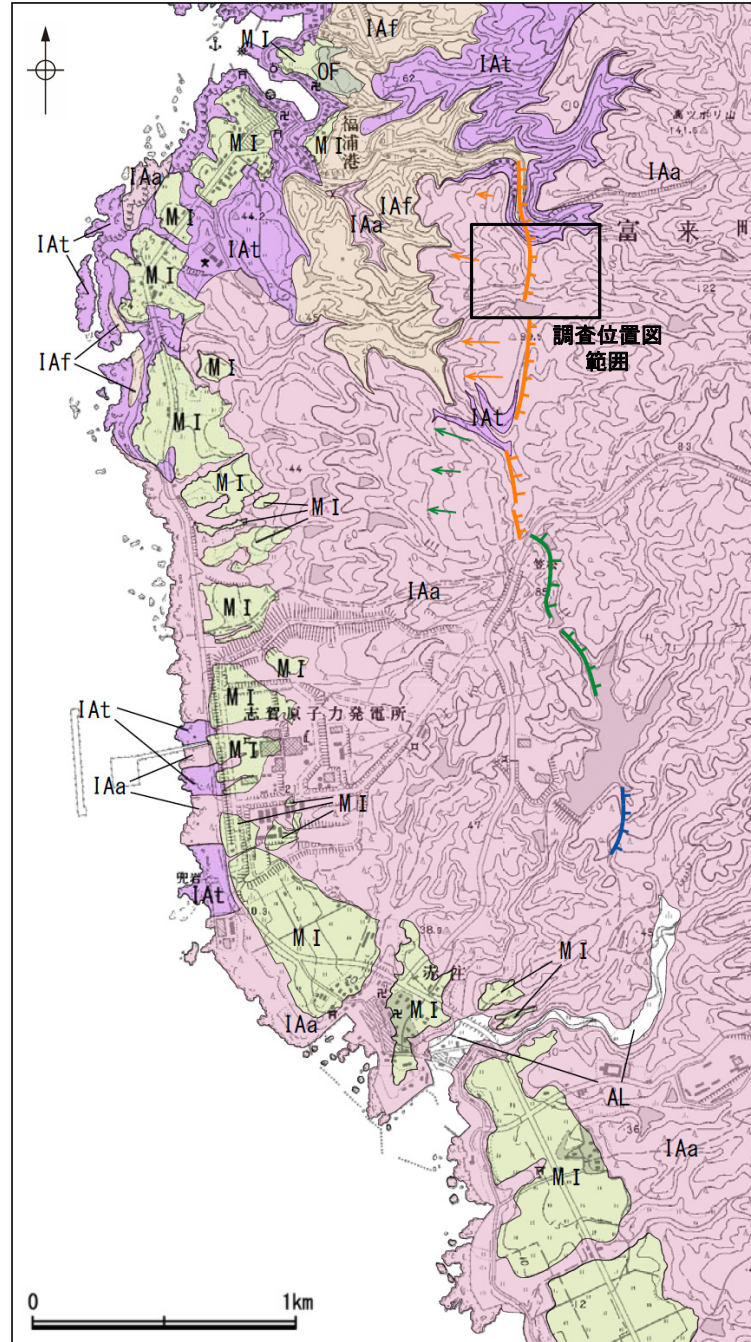
---

余白

# 位置図(福浦断層)



位置図



地質図

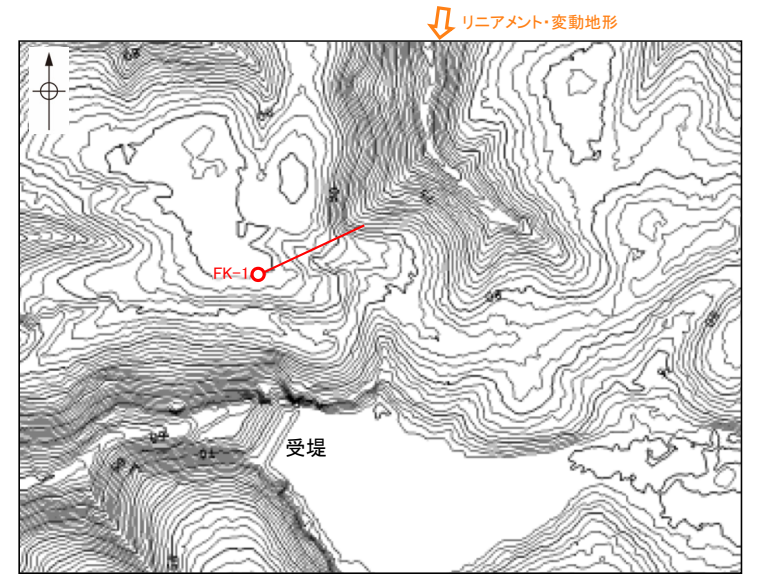
凡例

(リニアメント・変動地形)

	Lb (変動地形である可能性がある)
	Lc (変動地形である可能性が低い)
	Ld (変動地形である可能性は非常に低い)

ケバは低下側を示す。  
↓は地形面の傾斜の向きを示す。

地質時代	整地周辺の層序	地層・岩石名
第四紀	全新世	AL 沖積層
	更新世	OF 古期扇状地堆積層
		MI 中位段丘I面堆積層
新第三紀	岩福階	IAa 穴水累層 安山岩
		IAAt 穴水累層 安山岩質火砕岩(凝灰角礫岩)
		IAF 穴水累層 安山岩質火砕岩(凝灰岩)



調査位置図

# 位置図(富来川南岸断層)



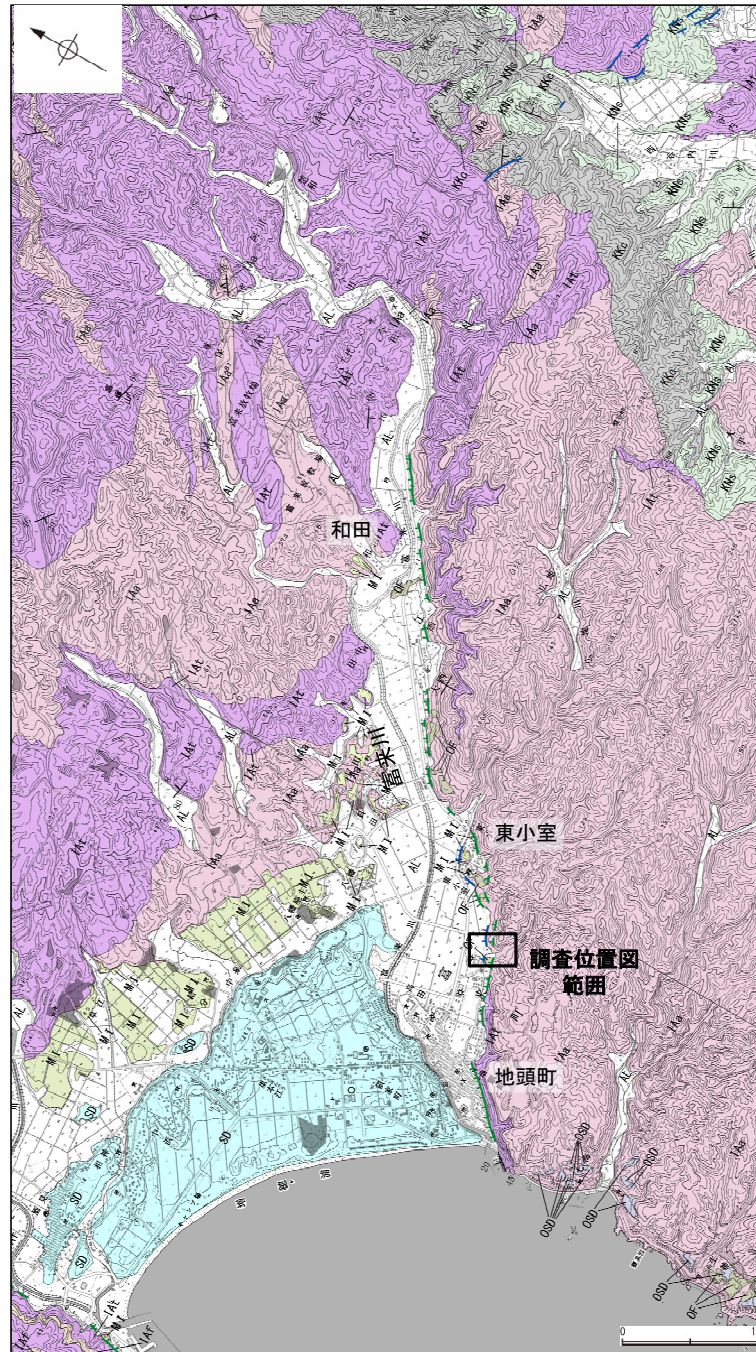
位置図

凡例

〔リニアメント・変動地形〕

- Lc (変動地形である可能性が低い)
- Ld (変動地形である可能性は非常に低い)

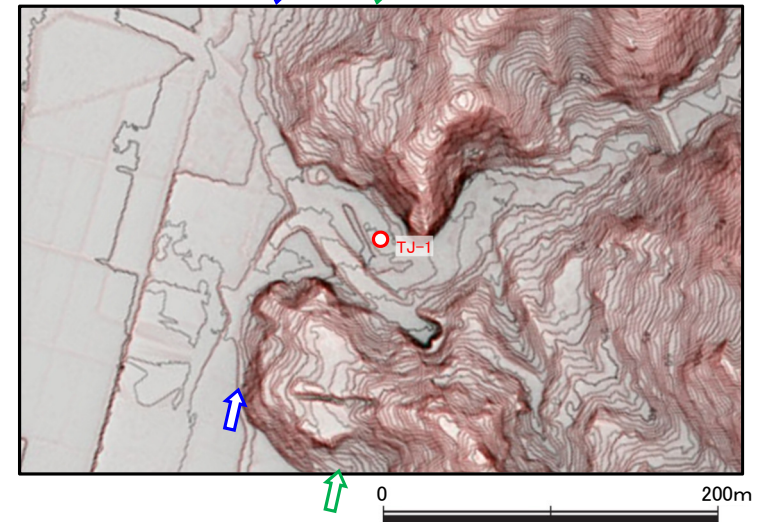
ケバは低下側を示す。  
↓は地形面の傾斜の向きを示す。



地質図

地質時代	堆積層の層序	地層・岩石名
第四紀 更新世	SD	砂丘砂層
	AL	沖積層
	OF	古期扇状地堆積層
	MI	中段段丘I面堆積層
第三紀 中新世	OSD	古砂丘砂層
	KNs	草木互層
	KKc	谷出礫岩層
	IAa	穴水累層 安山岩
	IAt	穴水累層 安山岩質火砕岩(凝灰角礫岩)
	IAf	穴水累層 安山岩質~石英安山岩質火砕岩(凝灰岩)

リニアメント・変動地形 L<sub>d</sub>      リニアメント・変動地形 L<sub>c</sub>



調査位置図



---

# 福浦断層

---

余白

FK-1(2の1)

GL=94.48m

L=80.0m

標尺 (m)	標高 (m)	深度 (m)	柱状図	地質名	色調	コア採取率 (%)				最大コア長 (cm)	RQD (%)	岩級区分	記事
						20	40	60	80				
0	94.27	0.30		表土	明褐~褐							Db	0.00~0.30m 明褐色の礫混じりシルトからなる。
	93.60	1.25		礫混じりシルト									0.30~1.25m 明褐・褐色の礫混じりシルトからなる。
5					橙~赤褐 褐~暗赤 赤褐					68	68	Db	11.41~11.50 見かけの傾斜角55°の厚さ4.6cmの破砕部。明褐色の礫(岩片)・砂混じり粘土を挟在する。
					にぶい赤褐~赤褐					94	94		
					にぶい赤褐~赤褐					41	83		
					赤灰~にぶい褐					100	100		
					にぶい赤褐					66	95		
					にぶい黄橙					31	87		
					にぶい赤褐					63	97		
					にぶい黄橙					30	63		
					にぶい赤褐~にぶい黄橙					21	80		
					にぶい赤褐~明褐					49	79		
10					暗赤褐~赤					12	34	Cb	
					赤褐~赤~明赤褐					14	62		
					にぶい赤褐~明褐					32	83		
					暗赤褐~赤					20	80		
					赤褐~赤~明赤褐					23	65		
					にぶい赤褐~明褐					30	69		
					赤~暗赤					19	51		
					暗灰黄					20	48		
					赤~暗赤					20	69		
					暗灰黄					53	67		
					にぶい赤褐~明褐					26	55		
					赤~暗赤					46	85		
					暗灰黄					21	51		
					にぶい黄褐					83	83		
					赤褐~暗赤灰					65	99		
					褐灰~にぶい黄褐					67	100		
					赤~にぶい赤褐~赤灰					62	62		
					赤~暗赤					25	84		
					暗灰黄					58	89		
					にぶい黄褐					36	93		
					赤褐~暗赤灰					37	94		
					褐灰~にぶい黄褐					29	98		
					赤~にぶい赤褐~赤灰					26	83		
					灰黄褐~暗灰					64	100		
					黄褐~黄					44	83		
					灰黄褐~暗灰					33	77		
					黄褐~黄					22	70		
					黄褐~黄					15	35		
40	66.20	40.00			黄褐~黄					42	63	Bb	



---

# 富来川南岸断層

---

余白

TJ-1 (5の1)

GL = 10.96m

L = 200.0m

標尺 (m)	標高 (m)	深度 (m)	柱状図	地質名	色調	コア採取率 (%)				最大コア長 (cm)	RQD (%)	岩級区分	記 事
						20	40	60	80				
0	10.26	0.70		埋土	黄褐					15	25	Ba	0.00~0.68 埋土
				腐植混じり砂	灰オリーブ								
5	7.96	3.00		礫混じり粘土	灰オリーブ					16	26	Bb	3.00~7.45 灰オリーブ色および暗灰~オリーブ褐色の礫混じり粘土~砂からなる。
				暗灰~オリーブ褐									
10	0.31	10.65		安山岩 (均質)	褐灰					11	11	Ca	8.28~9.00 周囲に比べ軟質。
										17	27	Ba	
15				安山岩 (角礫)	黄灰~極暗赤褐					0	0	Cb	10.65~11.50 周囲に比べ軟質。 11.08~11.20 傾斜角50°の厚さ7.7cmの破碎部。灰赤色の角礫混じり粘土を挟在する。
					極暗赤褐~暗灰黄					16	16	Bb	
20				安山岩 (角礫)	極暗赤褐~暗灰黄					7	0	Bb	14.00~15.00 周囲に比べ軟質。
					極暗赤褐~灰					0	0	Cb	
25				凝灰角礫岩	オリーブ灰~暗オリーブ					0	0	Db	15.35~18.00 周囲に比べ軟質。
										0	0	Bb	
30	-8.69	19.65		凝灰角礫岩	オリーブ灰~暗オリーブ					54	54	Bb	19.63~22.50 周囲に比べ軟質。
										27	45	Cb	
35				凝灰角礫岩	オリーブ灰~暗オリーブ					48	92	Cb	
										40	95	Bb	
40	-16.39	27.35		安山岩 (均質)	暗青灰~緑黒					45	90	Ab	
										48	97	Bb	
40	-18.39	29.35		凝灰角礫岩 (弱変質)	明緑灰~緑灰					100	100	Ab	
										60	90	Ab	
40				凝灰角礫岩 (弱変質)	明緑灰~緑灰					70	100	Ab	
												50	
40				凝灰角礫岩 (弱変質)	明緑灰~緑灰					57	100	Aa	
												55	
40				凝灰角礫岩 (弱変質)	明緑灰~緑灰					23	37	Bb	
												24	
40				凝灰角礫岩 (弱変質)	明緑灰~緑灰					62	92	Bb	
												79	
40				凝灰角礫岩 (弱変質)	明緑灰~緑灰					73	100	Ab	
												42	
40				凝灰角礫岩 (弱変質)	明緑灰~緑灰					45	73	Ab	
												44	
40				凝灰角礫岩 (弱変質)	明緑灰~緑灰					49	100	Ab	
												25	





TJ-1 (5の3)

G L = 10.96m

L = 200.0m

標尺 (m)	標高 (m)	深度 (m)	柱状図	地質名	色調	コア採取率 (%)				最大コア長 (cm)	RQD (%)	岩級区分	記事								
						20	40	60	80												
80			▽▽▽▽	安山岩 (均質)	灰~暗灰				20	55	Ba	83.78~83.90 細片状コア。 84.00~84.43m 周囲に比べ軟質。									
													15	15							
													13	13							
													27	69							
					85	-76.19	87.15	▽▽▽▽	安山岩 (均質)	灰~暗緑灰~暗灰				5	0	Ba					
																	17	27			
										90	-79.44		90.40	△△△△	凝灰角礫岩	緑灰			34	86	Ba
																暗緑灰~緑灰~灰			10	50	Ba
95			▽▽▽▽	安山岩 (角礫質)	灰~暗赤褐			15	15	Bb											
											29	39									
											43	62									
											41	89									
					100			▽▽▽▽	安山岩 (角礫質)	暗赤褐~暗赤褐			42	77	Ab						
																53	100				
																40	100				
																29	92				
																33	88				
																80	90				
105	-97.34	108.30	▽▽▽▽	安山岩 (角礫質)	極暗赤褐~暗赤褐			65	65	Cb											
											80	80									
											72	72									
											48	80									
110			▽▽▽▽	安山岩 (均質)	黒~暗灰			11	11	Ba											
											9	0									
											3	0									
											20	20									
											55	65									
											65	74									
											40	80									
											15	40									
115	-103.89	114.85	▽▽▽▽	安山岩 (均質)	黒~暗灰			40	80	Ba											
											15	40									
											40	91									
											53	94									
											31	92									
											29	79									
120	-109.04	120.00	▽▽▽▽	安山岩 (角礫質)	極暗赤褐			15	40	Bb											
											40	91									
											53	94									
											31	92									

TJ-1 (5の4)

G L = 10. 96m

L = 200. 0m

標尺 (m)	標高 (m)	深度 (m)	柱状図	地質名	色調	コア採取率 (%)				最大コア長 (cm)	R Q D (%)	岩級区分	記事		
						20	40	60	80						
120     125     130				安山岩 (角礫質)	極暗赤褐					49	90	Ab			
												22		86	Bb
												40		100	Ab
												72		85	Bb
												100		100	Ab
												38		90	
												42		83	Bb
												94		94	Ab
						安山岩 (角礫質)	暗緑灰					16		43	
												18		18	Bb
												35		35	
												47		100	
									褐灰~暗緑灰			32		97	Ab
									緑灰			47		97	Bb
												44		65	Db
									暗灰~暗赤灰			100		100	
135     140				安山岩 (均質)	灰					100	100	Ab	133. 97~134. 37 周囲に比べ軟質。 134. 56~135. 13 傾斜角45°の厚さ40cmの破碎部。灰~緑灰色の礫混じり粘土を挟在する。下部は暗緑灰色で一部は半固結である。 (富来川南岸断層)		
											85	96			
											45	100			
											63	100			
											100	100			
											54	100			
											67	100			
											76	100			
											62	100		Aa	
											100	100			
											82	100			
145    150				安山岩 (均質)	灰					63	94	Ab			
											55	100			
											100	100			
											51	100			
											100	100		Aa	
155     160				安山岩 (均質)	灰					65	93	Ab			
											56	100			
											100	100			
											83	97			
											57	91			
											100	100			
											100	100		Aa	
				安山岩 (均質)	灰~緑灰~暗赤灰					50	100				

