

# 志賀原子力発電所2号炉 敷地周辺の地質・地質構造について

データ集3(BHTV)

2021年2月17日  
北陸電力株式会社

---

余白

# 目次

---

## データ集3(BHTV)

項 目	今回添付
ボーリングコア一覧表	3-1-1
位置図	3-1-2
福浦断層	3-2-1 ~ 3-2-6

---

余白

# BHTV一覧表(1/1)

福浦断層に係わる調査ボーリング孔一覧表

孔名	孔口標高 (m)	掘進方向	掘進長 (m)	孔径 (mm)	掲載範囲 (m)	資料提出時期 (審査会合)	頁	備考
FK-1	94.48	45°	80.00	86	40.00 ~ 60.00	今回	3-2-2~6	福浦断層周辺のみ撮影

富来川南岸断層に係わる調査ボーリング孔一覧表

孔名	孔口標高 (m)	掘進方向	掘進長 (m)	孔径 (mm)	掲載範囲 (m)	資料提出時期 (審査会合)	頁	備考
TJ-1	10.96	鉛直	200.00	86	—	—	—	BHTVなし

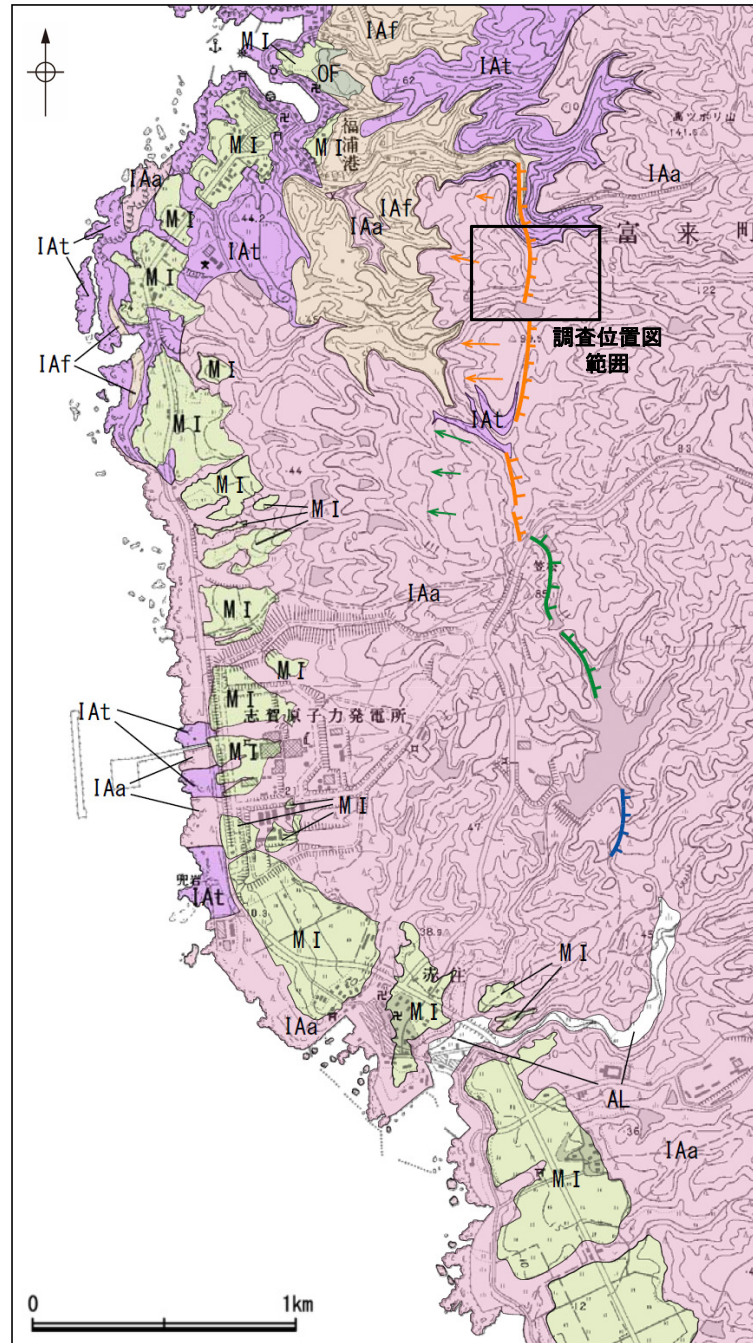
---

余白

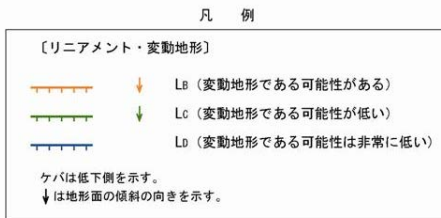
# 位置図(福浦断層)



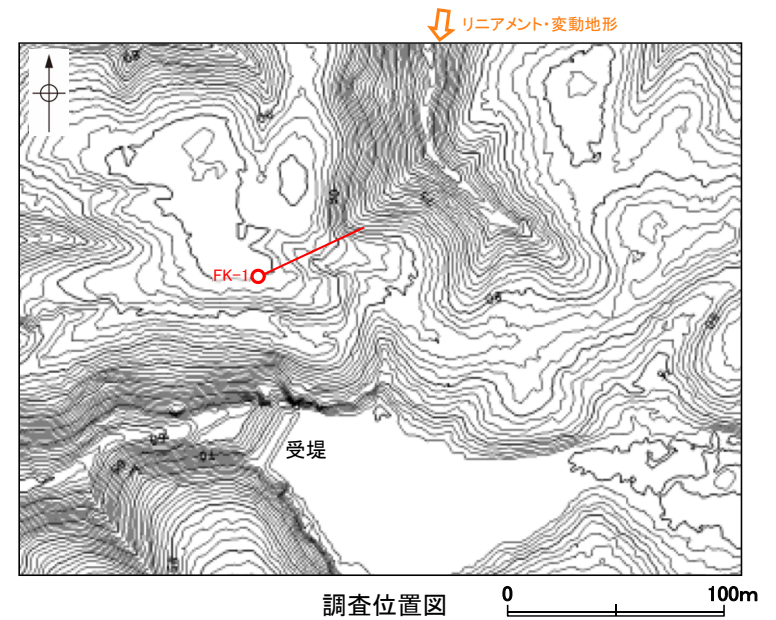
位置図



地質図



地質時代	整地周辺の層序	地層・岩石名
第四紀 更新世	AL	沖積層
	OF	古期扇状地堆積層
	MI	中位段丘I面堆積層
新第三紀 中新世	IAa	穴水累層 安山岩
	IAt	穴水累層 安山岩質火砕岩(凝灰角礫岩)
	IAf	穴水累層 安山岩質火砕岩(凝灰岩)



---

余白



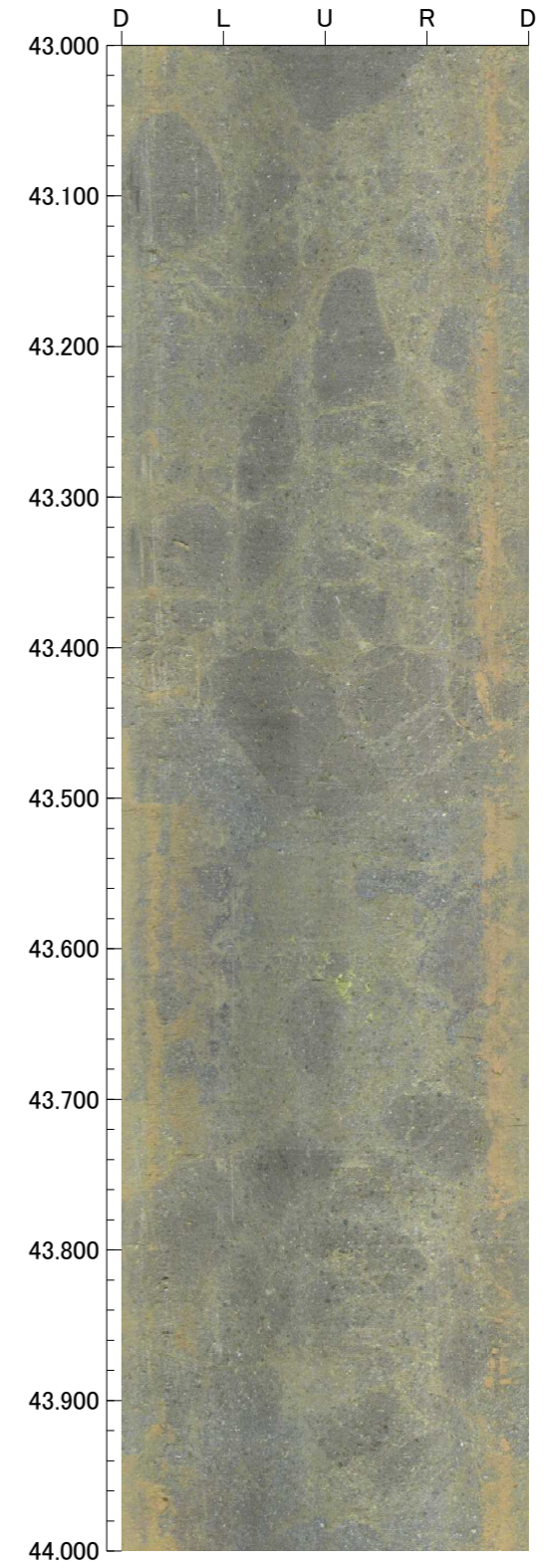
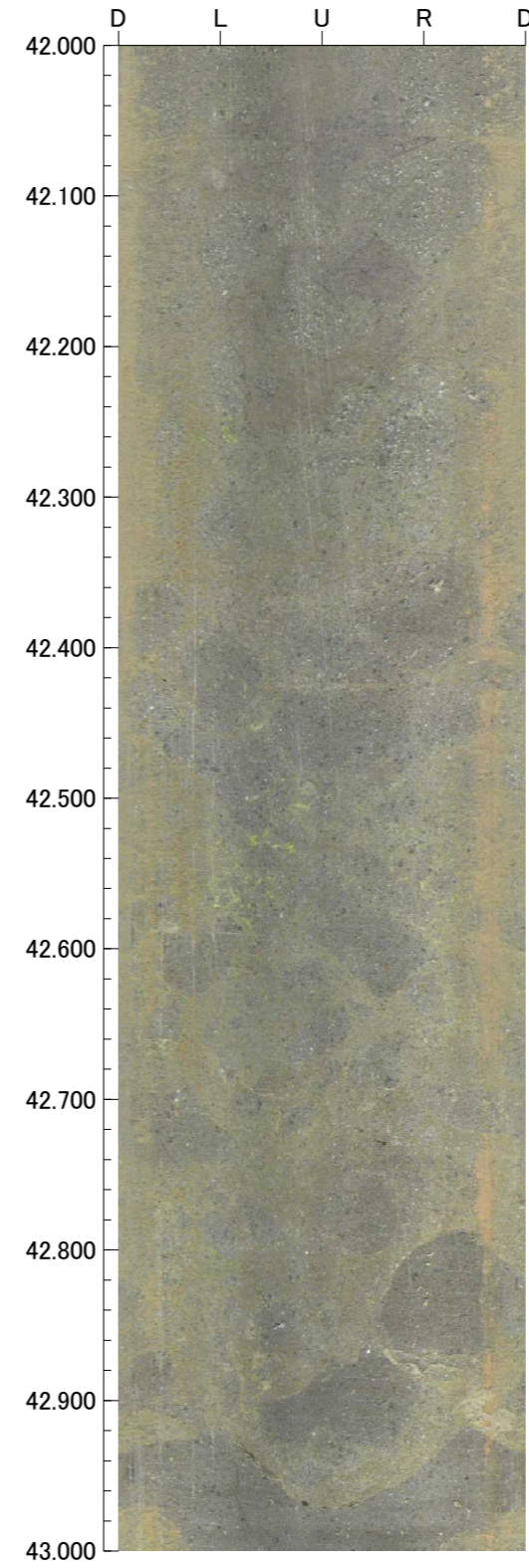
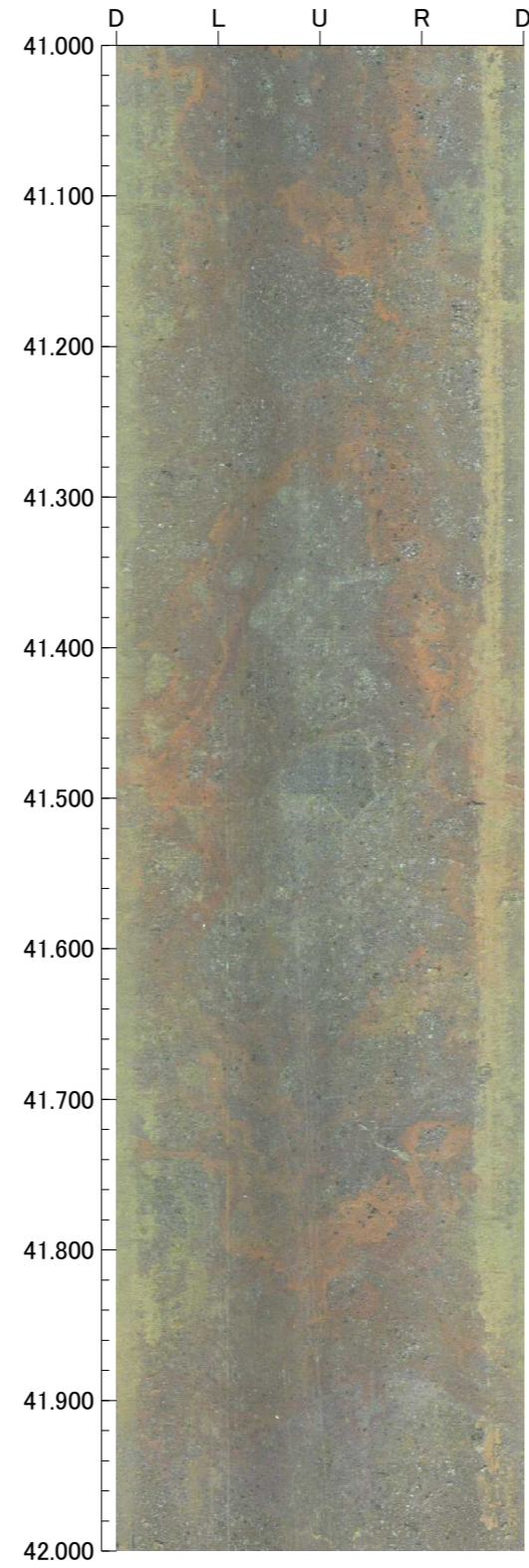
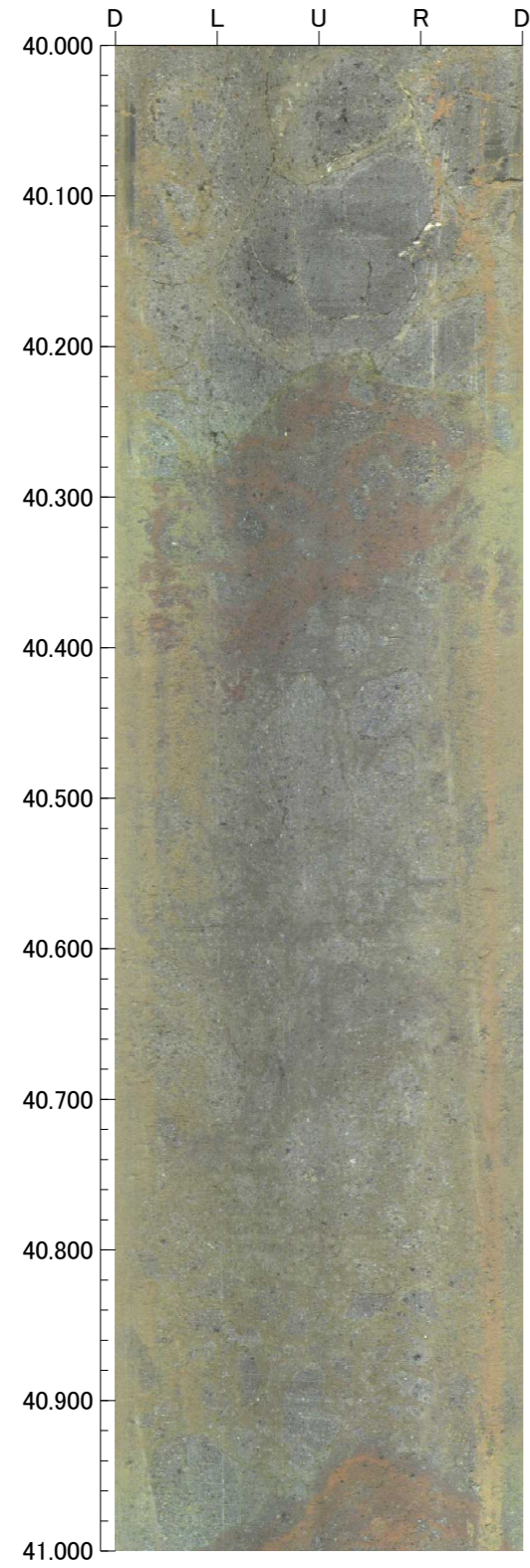
---

## 福浦断層

---

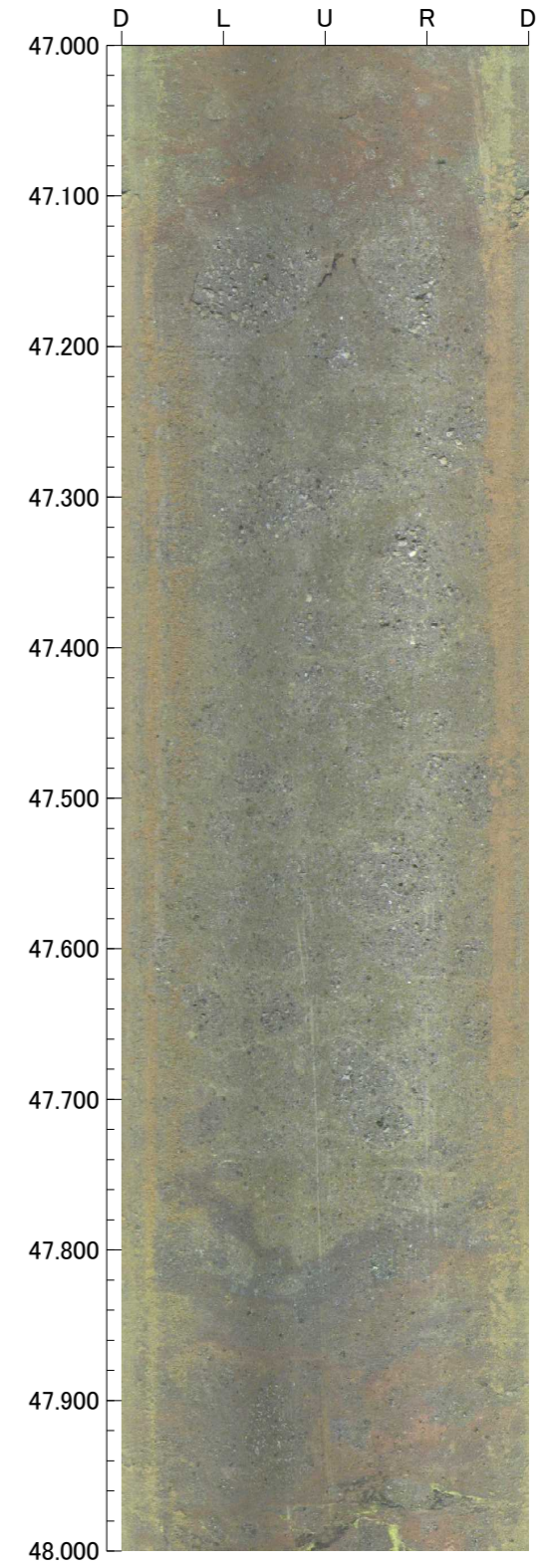
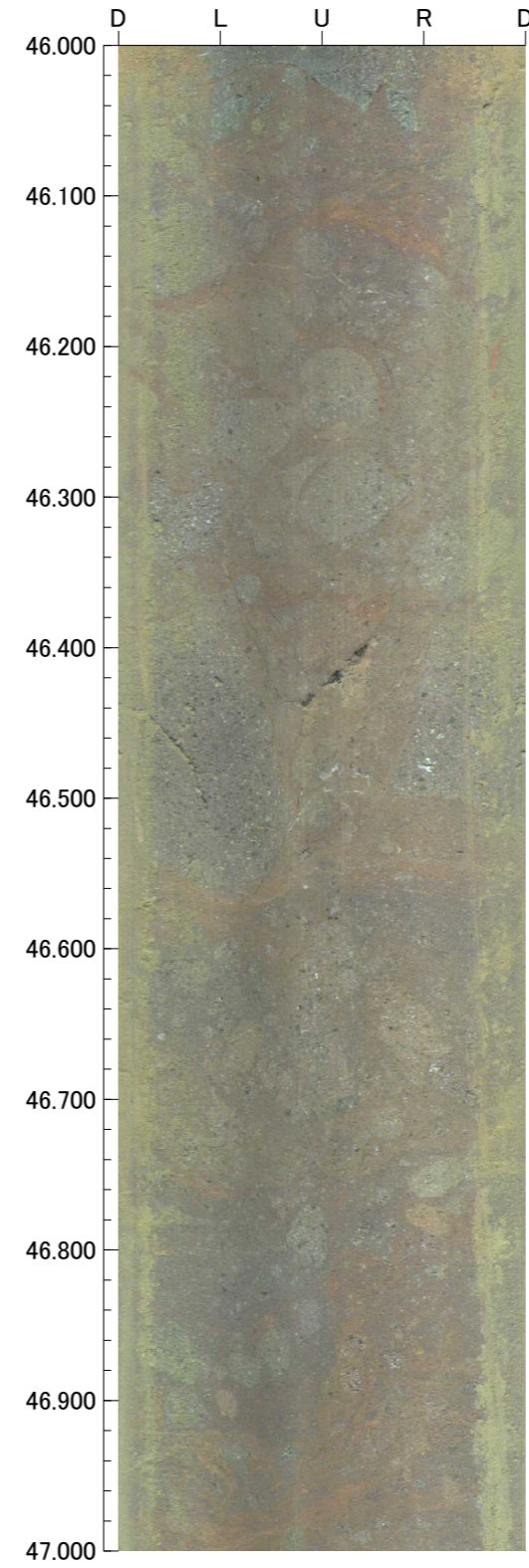
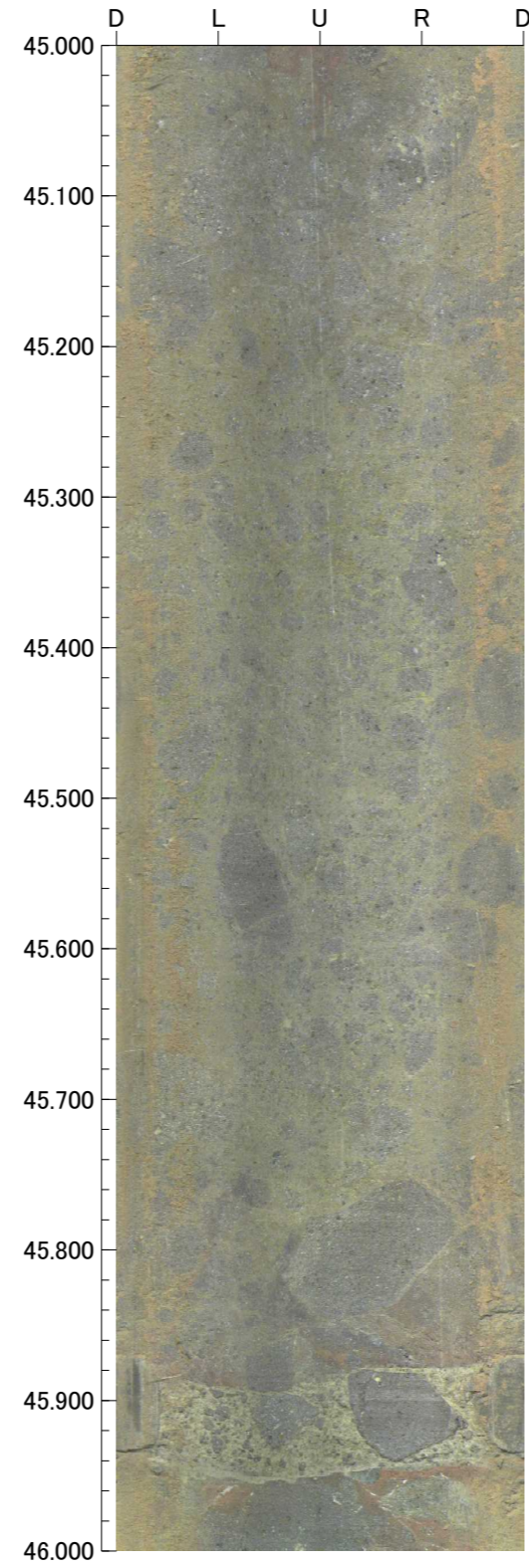
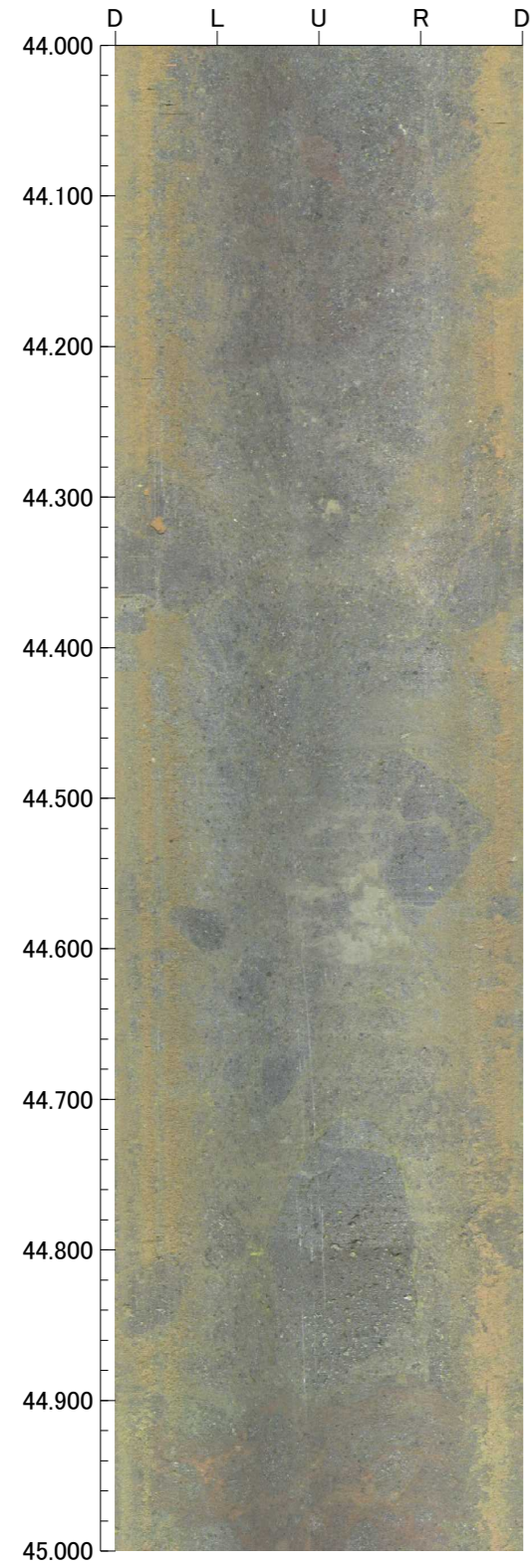
余白

40.000m - 44.000m



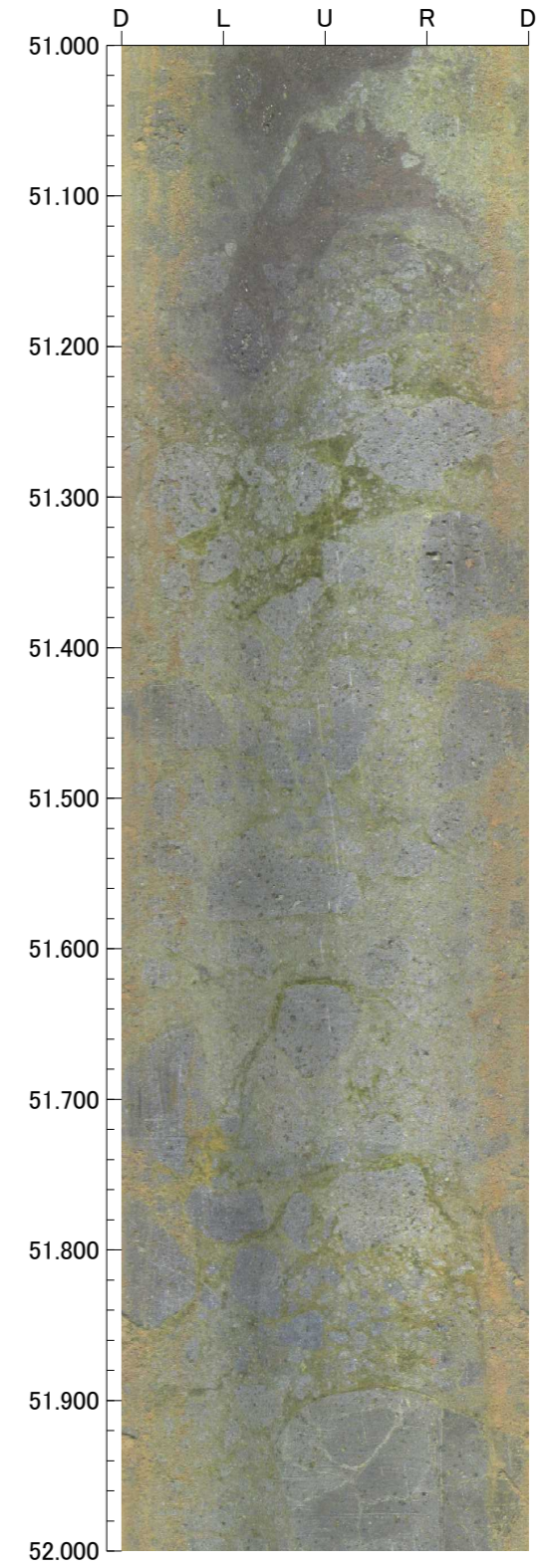
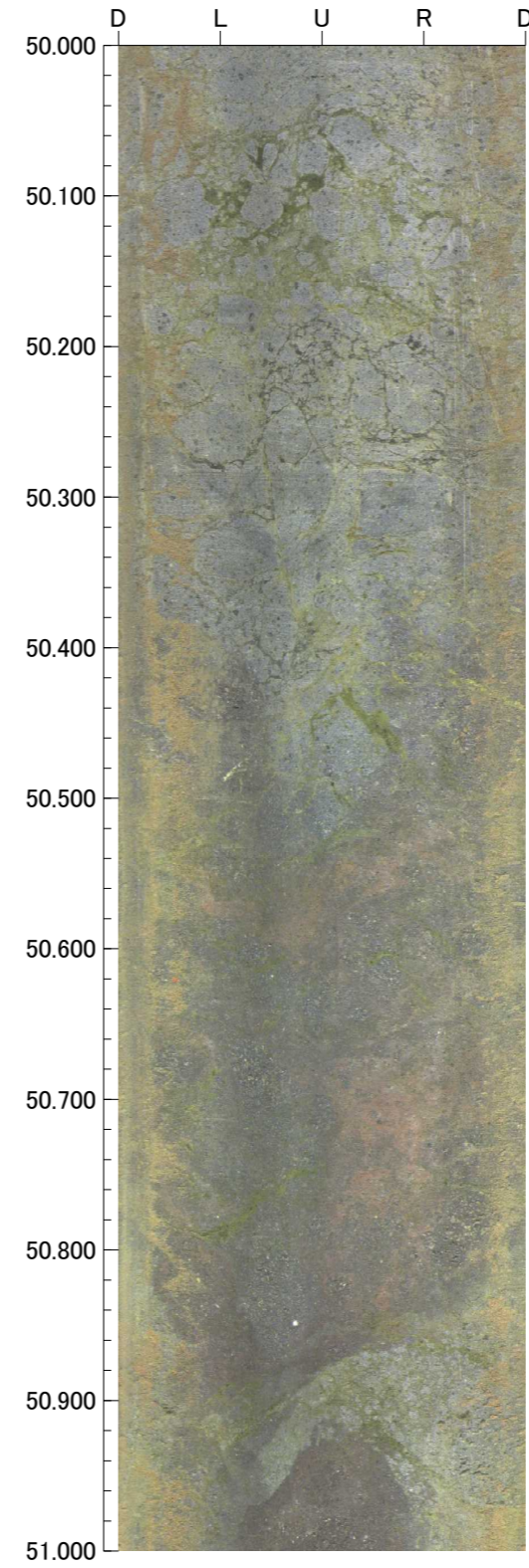
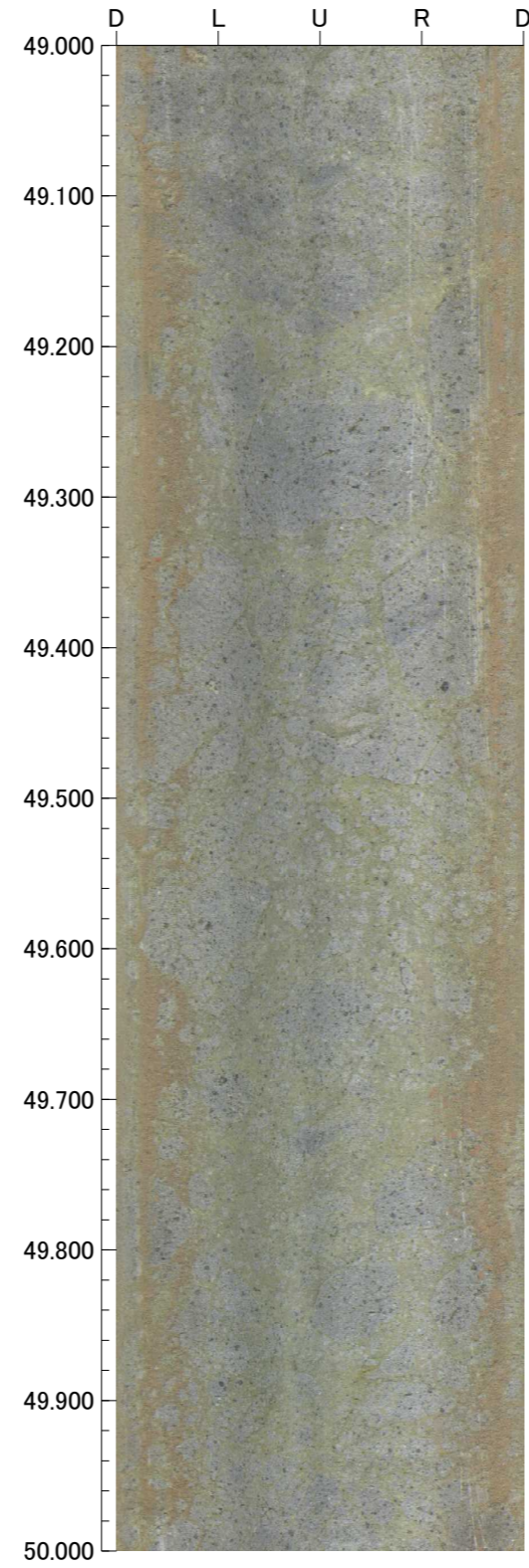
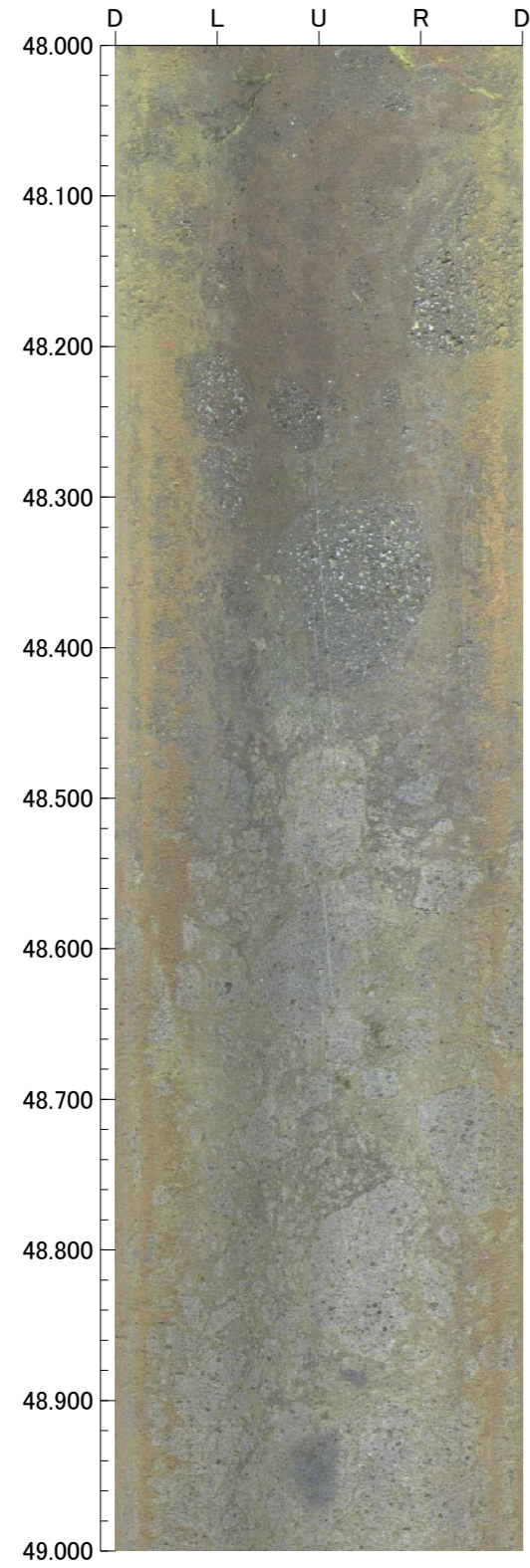


44.000m - 48.000m



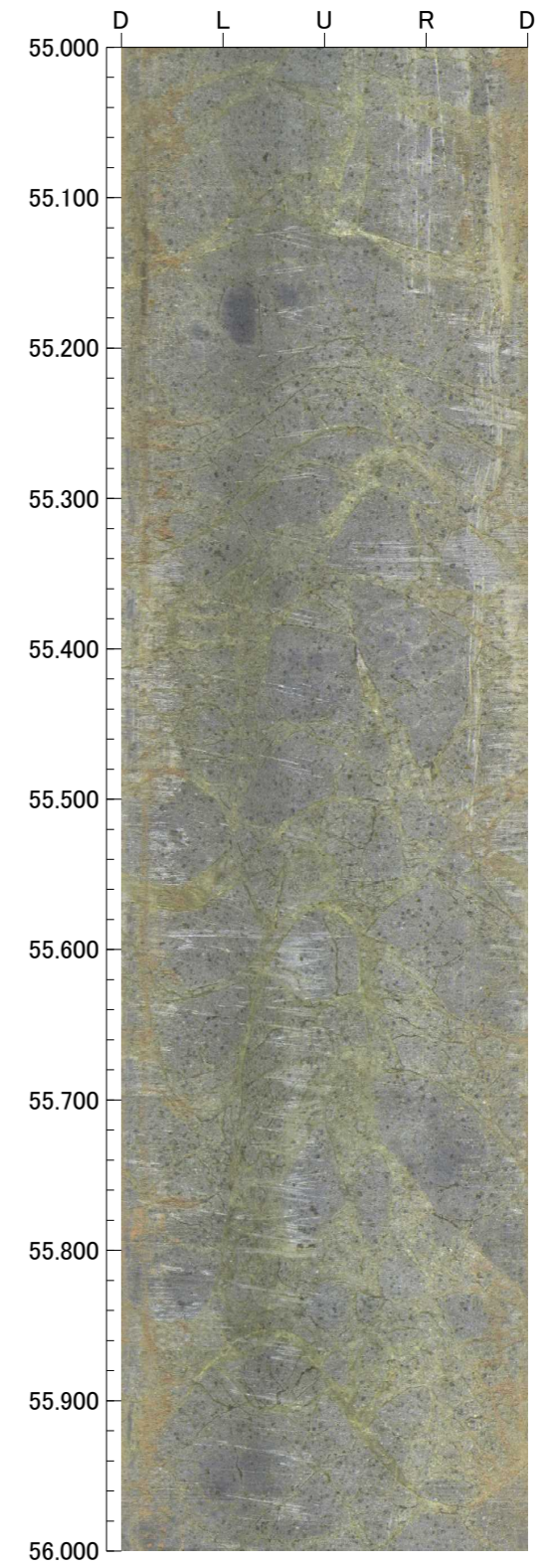
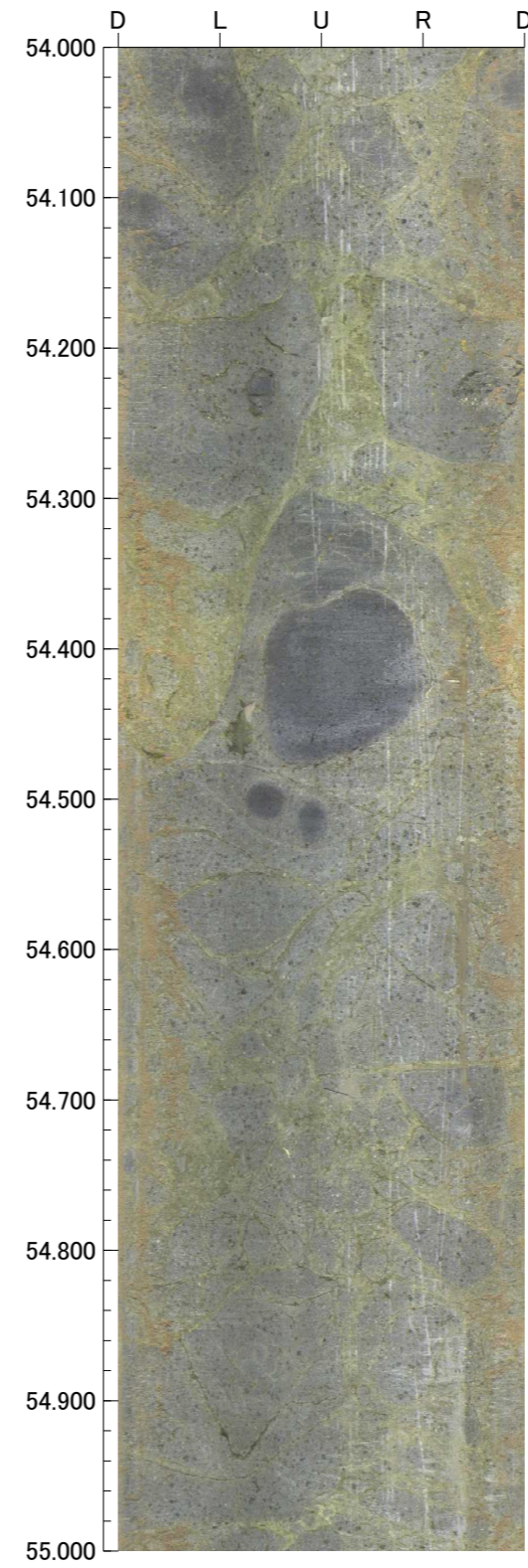
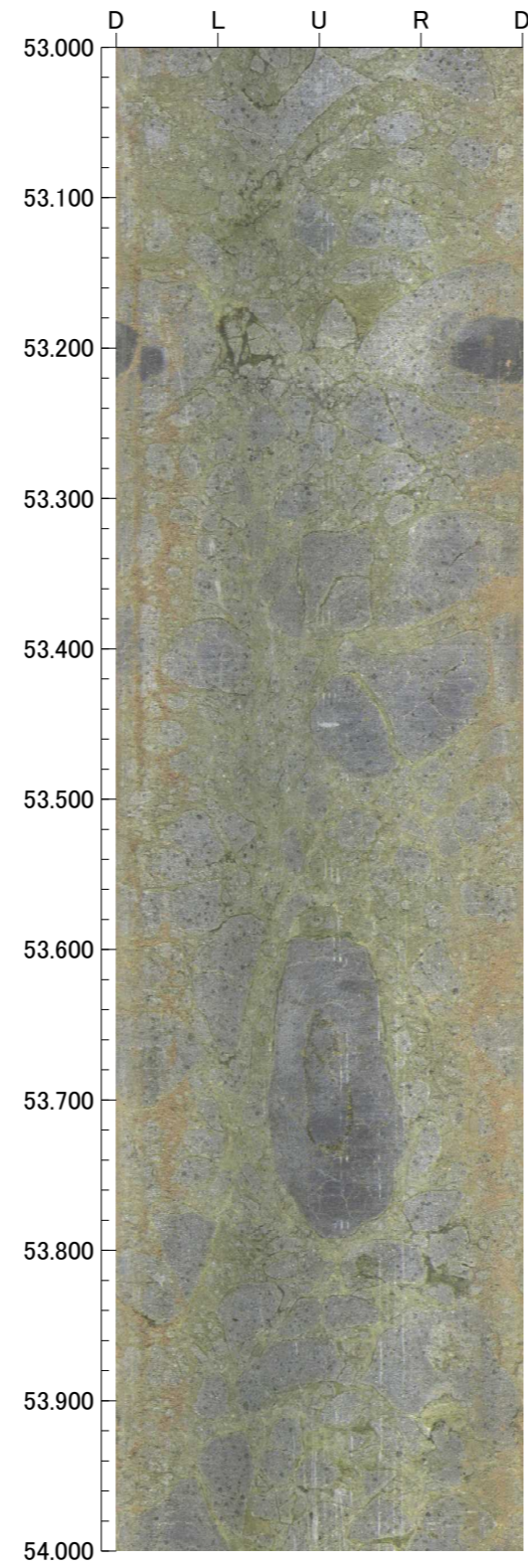
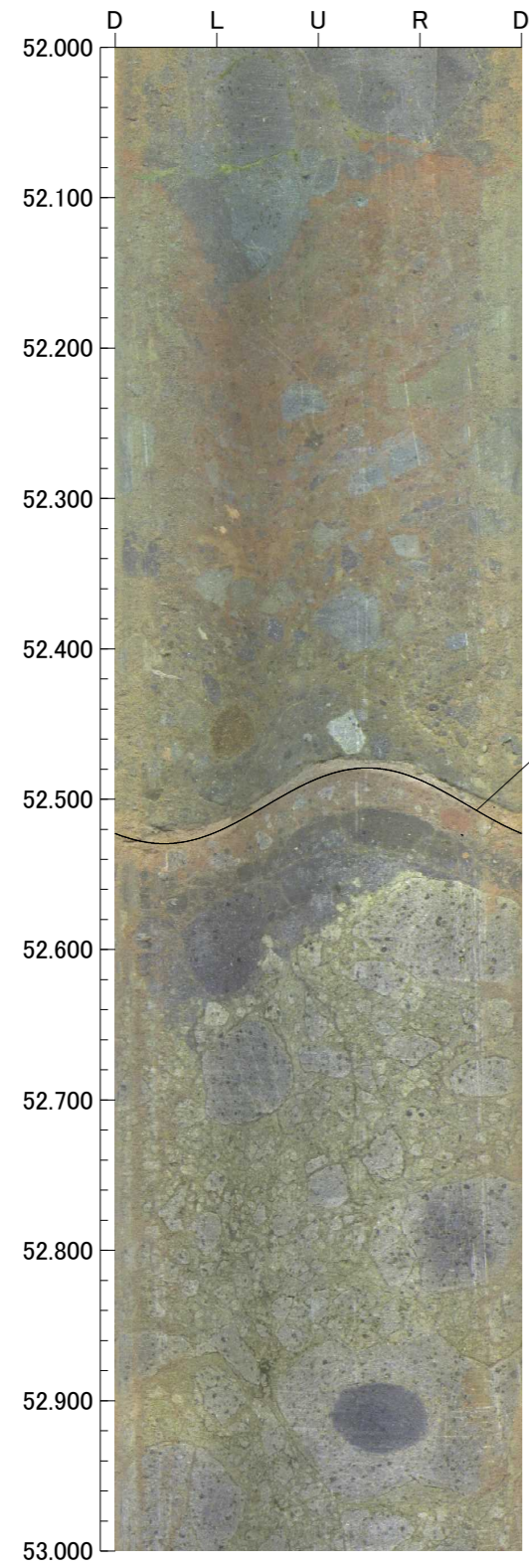


48.000m - 52.000m





52.000m - 56.000m





56.000m - 60.000m

