

志賀原子力発電所2号炉 敷地の地質・地質構造について

データ集1(ボーリング柱状図)

2020年11月5日
北陸電力株式会社

-
- 建設時から第368回審査会合(平成28年6月10日)までのボーリング柱状図については、連続性を有する未固結な粘土質薄層(シーム)を検討すべき構造として抽出し、記載していた。
 - 第453回審査会合(平成29年3月10日)以降、敷地に分布する構造を網羅的に評価する観点から、破碎部を有する構造を検討すべき構造として抽出し、柱状図に記載している。なお、破碎部に認められる条線等については、運動方向の観察結果として別途整理している。

目次

データ集1(ボーリング柱状図)

項目	今回添付
ボーリング柱状図一覧表	10-1-1 ~ 10-1-12
位置図	10-1-13 ~ 10-1-30
S-1	—
S-2・S-6	—
S-4	—
S-5	—
S-7	—
S-8	—
S-9	—
B-1	—
B-2	—
B-3	—
K-2	—
K-3	10-13-14 ~ 10-13-18
断層が確認されなかった建設時ボーリング孔	—
K-1	—
K-4	—
K-5	—
取水路沿いのボーリング孔	—
海上における建設時ボーリング孔	—

余白

ボーリング柱状図一覧表(1/12)

S-1を確認したボーリング孔一覧表

孔名	孔口標高(m)	掘進方向	掘進長(m)	孔径(mm)	断層確認深度(m)	掲載範囲(m)	資料提出時期(審査会合)	頁	備考
H-6.5	11.02	62°	130.00	86	65.45	0.00 ~ 130.00	第671回	10-2-3~6	
J-9'	21.15	鉛直	40.00	86	28.67	0.00 ~ 40.00	第671回	10-2-7	
J-9"	21.10	鉛直	50.00	86	29.33	0.00 ~ 50.00	第671回	10-2-8~9	
L-12.2	30.32	80°	70.00	86	41.93	0.00 ~ 70.00	第671回	10-2-10~11	
L-12.5	35.80	鉛直	206.00	86	174.18	0.00 ~ 206.00	第671回	10-2-12~17	
M-12.5	28.10	鉛直	120.00	86	63.43	0.00 ~ 120.00	第671回	10-2-18~20	
M-12.5'	28.26	鉛直	54.00	86	51.65	0.00 ~ 54.00	第671回	10-2-21~22	
M-12.5"	28.30	鉛直	60.00	86	50.00	0.00 ~ 60.00	第671回	10-2-23~24	
N-13	37.63	鉛直	15.00	86	11.10	0.00 ~ 15.00	第671回	10-2-25	
N-13'	38.52	鉛直	40.00	86	23.39	0.00 ~ 40.00	第671回	10-2-26	
N-13.5'	40.16	73°	46.00	86	10.90	0.00 ~ 46.00	第671回	10-2-27~28	
N-14	41.40	73°	45.00	86	30.97	0.00 ~ 45.00	第671回	10-2-29~30	
N-14.5	46.63	73°	35.00	86	21.31	0.00 ~ 35.00	第671回	10-2-31	
O-14.5	40.17	73°	55.00	86	26.93	0.00 ~ 55.00	第671回	10-2-32~33	
O-16	32.19	73°	55.00	86	20.36	0.00 ~ 55.00	第671回	10-2-34~35	
O-17	40.41	70°	60.00	86	16.28	0.00 ~ 60.00	第671回	10-2-36~37	
O-17.3	38.38	45°	60.00	116, 86	41.82	0.00 ~ 60.00	第671回	10-2-38~39	
O-17.5	40.65	45°	60.00	86	25.29	0.00 ~ 60.00	第671回	10-2-40~41	
T-1	-13.85	水平	5.00	86	3.34	0.00 ~ 5.00	第671回	10-2-42	
T-2	-14.85	水平	4.00	86	2.85	0.00 ~ 4.00	第671回	10-2-43	
T-3	-15.45	水平	4.70	86	2.55	0.00 ~ 4.70	第671回	10-2-44	
T-4	-16.85	水平	5.00	86	2.00	0.00 ~ 5.00	第671回	10-2-45	
H-7▲	15.92	鉛直	116.80	66	82.85	0.00 ~ 116.80	第671回	10-2-46~48	
I-8▲	21.90	鉛直	174.26	66	49.73	0.00 ~ 174.26	第671回	10-2-49~53	
I-9▲	28.65	鉛直	329.50	66	214.83	0.00 ~ 329.50	第671回	10-2-54~62	
J-9▲	24.15	鉛直	127.10	66	58.65	0.00 ~ 127.10	第671回	10-2-63~66	
K-10▲	32.59	鉛直	133.29	66	16.95	0.00 ~ 133.29	第671回	10-2-67~70	
K-11▲	27.86	鉛直	128.26	66	110.53	0.00 ~ 128.26	第671回	10-2-71~74	
R-7▲	11.28	鉛直	213.00	66	153.35	0.00 ~ 213.00	第671回	10-2-75~80	
V-2▲	23.18	鉛直	225.00	66	119.55	0.00 ~ 225.00	第671回	10-2-81~86	
X-2▲	21.39	鉛直	51.78	66	37.38	0.00 ~ 51.78	第671回	10-2-87~88	
X-4▲	25.94	鉛直	227.30	66	143.95	0.00 ~ 227.30	第671回	10-2-89~94	
Sd-2▲	-6.54	水平	80.00	86	62.71	0.00 ~ 80.00	第671回	10-2-95~96	

S-1が認められないボーリング孔一覧表

孔名	孔口標高(m)	掘進方向	掘進長(m)	孔径(mm)	想定延長位置(m)	掲載範囲(m)	資料提出時期(審査会合)	頁	備考
F-6.0	11.12	74°	270.00	86	127.00	90.00 ~ 270.00	第671回	10-2-97~103	0.00~90.00は ノンコア区間
H-6.6	11.10	鉛直	132.00	86	38.00	0.00 ~ 132.00	第671回	10-2-104~107	
R-6▲	11.23	鉛直	161.50	66	34.00	0.00 ~ 161.50	第671回	10-2-108~112	
SE-2▲	-6.46	水平	85.00	86	60.00	0.00 ~ 85.00	第671回	10-2-113~115	
O-17.9	35.73	45°	30.00	86	23.00	0.00 ~ 30.00	第671回	10-2-116	
O-18	29.25	45°	70.00	86	16.00	0.00 ~ 70.00	第671回	10-2-117~118	
O-18'	30.38	45°	60.00	86	58.00	0.00 ~ 60.00	第671回	10-2-119~120	
O-18-2	29.25	45°	30.00	86	19.00	0.00 ~ 30.00	第671回	10-2-121	

S-1のその他のボーリング孔一覧表※

孔名	孔口標高(m)	掘進方向	掘進長(m)	孔径(mm)	断層確認深度(m)	掲載範囲(m)	資料提出時期(審査会合)	頁	備考
L-13.5	34.90	鉛直	369.00	122	-	0.00 ~ 369.00	第875回	10-2-122~131	
L-13.7	35.24	鉛直	600.00	122	-	0.00 ~ 600.00	第875回	10-2-132~146	
L-14'	35.08	78°	247.00	122	-	0.00 ~ 247.00	第875回	10-2-147~153	
M-13'	38.10	鉛直	208.00	86	-	0.00 ~ 208.00	第875回	10-2-154~159	
M-14	34.08	鉛直	446.00	97.5	-	0.00 ~ 446.00	第875回	10-2-160~171	
M-14'	34.40	73°	194.00	86	-	0.00 ~ 194.00	第875回	10-2-172~176	
K-13.6	35.22	鉛直	1253.00	97.5	-	0.00 ~ 1253.00	第875回	10-2-177~239	

▲:建設時のボーリング孔

※:第453回審査会合以降, 評価に用いていないボーリング孔

ボーリング柱状図一覧表(2/12)

S-2・S-6を確認したボーリング孔一覧表

孔名	孔口標高 (m)	掘進方向	掘進長 (m)	孔径 (mm)	断層確認 深度(m)	掲載範囲 (m)	資料提出時期 (審査会合)	頁	備考
C-9.1	21.85	鉛直	20.00	86	10.82	0.00 ~ 20.00	第671回	10-3-3	
C-9.2	22.08	鉛直	20.00	86	10.56	0.00 ~ 20.00	第671回	10-3-4	
E-8.5	21.14	鉛直	16.00	86	14.40	0.00 ~ 16.00	第671回	10-3-5	
E-8.6	21.11	鉛直	20.00	86	11.70	0.00 ~ 20.00	第671回	10-3-6	
E-8.7	21.02	鉛直	30.00	86	10.09	0.00 ~ 30.00	第671回	10-3-7	
F-8.5	21.06	鉛直	18.00	86	8.93	0.00 ~ 18.00	第671回	10-3-8	
H-6.4	11.09	45°	155.00	86	33.90	0.00 ~ 155.00	第671回	10-3-9~12	
H-6.5	11.02	62°	130.00	86	37.62	0.00 ~ 130.00	第671回	10-3-13~16	
H-6.5'	11.02	45°	180.00	86	34.55	0.00 ~ 180.00	第671回	10-3-17~21	
H-6.6	11.10	鉛直	132.00	86	53.80	0.00 ~ 132.00	第671回	10-3-22~25	
K-6.2-2	11.03	80°	35.00	86	30.94	0.00 ~ 35.00	第671回	10-3-26	
K-6.3	11.05	85°	50.00	86	20.61	0.00 ~ 50.00	第671回	10-3-27~28	
L-6'	11.53	鉛直	40.00	86	13.82	0.00 ~ 40.00	第671回	10-3-29	
R-4.5	11.07	鉛直	240.00	86	184.44	0.00 ~ 240.00	第671回	10-3-30~35	
E-8▲	16.14	鉛直	116.54	66	38.05	0.00 ~ 116.54	第671回	10-3-36~38	
F-8▲	20.74	鉛直	51.25	66	26.40	0.00 ~ 51.25	第671回	10-3-39~40	
G-7▲	15.25	鉛直	116.03	66	53.85	0.00 ~ 116.03	第671回	10-3-41~43	
H-7▲	15.92	鉛直	116.80	66	20.59	0.00 ~ 116.80	第671回	10-3-44~46	
I-5▲	18.24	鉛直	223.50	66	126.15	0.00 ~ 223.50	第671回	10-3-47~52	
I-6▲	19.93	鉛直	221.67	66	67.20	0.00 ~ 221.67	第671回	10-3-53~58	
K-5▲	14.31	鉛直	114.90	66	94.44	0.00 ~ 114.90	第671回	10-3-59~61	
K-6▲	15.86	鉛直	46.55	66	39.17	0.00 ~ 46.55	第671回	10-3-62~63	
M-5▲	9.75	鉛直	210.98	66	51.75	0.00 ~ 210.98	第671回	10-3-64~69	
R-5▲	11.12	鉛直	212.55	66	155.50	0.00 ~ 212.55	第671回	10-3-70~75	
R-6▲	11.23	鉛直	161.50	66	90.90	0.00 ~ 161.50	第671回	10-3-76~80	
R-7▲	11.28	鉛直	213.00	66	28.23	0.00 ~ 213.00	第671回	10-3-81~86	
SC-1▲	-6.20	水平	44.13	86	36.27	0.00 ~ 44.13	第671回	10-3-87~88	
SC-4▲	-6.10	水平	70.00	86	63.65	0.00 ~ 70.00	第671回	10-3-89~90	
SE-2▲	-6.46	水平	85.00	86	52.18	0.00 ~ 85.00	第671回	10-3-91~93	
D-9.1E	21.49	60°	7.00	86	5.44	0.00 ~ 7.00	第788回	10-3-112	
D-9.1-1	21.49	鉛直	8.00	86	7.39	0.00 ~ 8.00	第788回	10-3-113	
D-9.1-2	21.51	鉛直	30.00	86	8.97	0.00 ~ 30.00	第788回	10-3-114	
C-9.1-10E	21.83	60°	7.00	86	5.70	0.00 ~ 7.00	第788回	10-3-115	
C-9.11E	21.91	60°	7.00	86	6.18	0.00 ~ 7.00	第788回	10-3-116	

S-2・S-6が認められないボーリング孔一覧表

孔名	孔口標高 (m)	掘進方向	掘進長 (m)	孔径 (mm)	想定延長位 置(m)	掲載範囲 (m)	資料提出時期 (審査会合)	頁	備考
B-9-1	22.40	45°	70.00	86	28.00	0.00 ~ 70.00	第671回	10-3-94~95	
C-9.0-1	22.24	鉛直	50.00	86	30.00	0.00 ~ 50.00	第671回	10-3-96~97	
C-9.0-1'	22.18	45°	30.00	86	19.00	0.00 ~ 30.00	第671回	10-3-98	
C-9.1-2	22.19	45°	30.00	86	13.00	0.00 ~ 30.00	第671回	10-3-99	
A-9▲	27.87	鉛直	128.24	66	63.00	0.00 ~ 128.24	第671回	10-3-100~103	
N-5.1	20.19	45°	50.00	86	34.90	0.00 ~ 50.00	第671回	10-3-104~105	
O-4.8	16.89	鉛直	45.00	86	孔底以深	0.00 ~ 45.00	第671回	10-3-106~107	
O-5.0	21.08	鉛直	71.00	86	49.80	0.00 ~ 71.00	第671回	10-3-108~109	
O-5.1	21.14	45°	60.00	86	22.50	0.00 ~ 60.00	第671回	10-3-110~111	

▲:建設時のボーリング孔

ボーリング柱状図一覧表(3/12)

S-4を確認したボーリング孔一覧表

孔名	孔口標高(m)	掘進方向	掘進長(m)	孔径(mm)	断層確認深度(m)	掲載範囲(m)	資料提出時期(審査会合)	頁	備考
C-11.5S	35.15	60°	129.00	86	86.49	0.00 ~ 129.00	第671回	10-4-3~6	
D-10.2-1SE	21.03	60°	75.00	86	61.22	0.00 ~ 75.00	第671回	10-4-7~8	
D-11.8S	35.21	45°	60.00	116, 86	48.92	0.00 ~ 60.00	第671回	10-4-9~10	
F-9.6	20.97	45°	50.00	86	41.60	0.00 ~ 50.00	第671回	10-4-11~12	
H-6.4	11.09	45°	155.00	86	94.65	0.00 ~ 155.00	第671回	10-4-13~16	
H-6.5'	11.02	45°	180.00	86	88.58	0.00 ~ 180.00	第671回	10-4-17~21	
C-13▲	41.02	鉛直	241.80	66	32.01	0.00 ~ 241.80	第671回	10-4-22~28	
D-12▲	31.98	鉛直	62.63	66	30.95	0.00 ~ 62.63	第671回	10-4-29~30	
E-9▲	18.61	鉛直	219.30	66	158.85	0.00 ~ 219.30	第671回	10-4-31~36	
E-10▲	21.09	鉛直	121.32	66	102.42	0.00 ~ 121.32	第671回	10-4-37~40	
E-11▲	34.74	鉛直	135.10	66	56.73	0.00 ~ 135.10	第671回	10-4-41~44	
F-9'▲	21.18	鉛直	172.18	66	107.63	0.00 ~ 172.18	第671回	10-4-45~49	
F-10▲	24.26	鉛直	100.05	66	40.76	0.00 ~ 100.05	第671回	10-4-50~52	
G-9▲	21.67	鉛直	223.34	66	59.44	0.00 ~ 223.34	第671回	10-4-53~58	
H-8▲	19.37	鉛直	119.55	66	58.15	0.00 ~ 119.55	第671回	10-4-59~61	
I-8▲	21.90	鉛直	174.26	66	38.10	0.00 ~ 174.26	第671回	10-4-62~66	
R-7▲	11.28	鉛直	213.00	66	112.30	0.00 ~ 213.00	第671回	10-4-67~72	
R-8▲	13.11	鉛直	164.12	66	61.45	0.00 ~ 164.12	第671回	10-4-73~77	
R-9▲	21.05	鉛直	323.20	66	19.33	0.00 ~ 323.20	第671回	10-4-78~86	
T-2▲	25.48	鉛直	55.60	66	26.50	0.00 ~ 55.60	第671回	10-4-87~88	
SA-2▲	-6.04	水平	30.19	86	18.28	0.00 ~ 30.19	第671回	10-4-89	
SE-1▲	-6.29	水平	55.00	86	35.90	0.00 ~ 55.00	第671回	10-4-90~91	
2T-4▲	21.15	鉛直	222.40	66	62.15	0.00 ~ 222.40	第671回	10-4-92~97	
2T-6▲	21.15	鉛直	51.62	66	26.78	0.00 ~ 51.62	第671回	10-4-98~99	
2U-4▲	21.13	鉛直	51.50	66	39.45	0.00 ~ 51.50	第671回	10-4-100~101	
2V-2▲	13.28	鉛直	214.50	66	46.40	0.00 ~ 214.50	第671回	10-4-102~107	
2V-3▲	19.83	鉛直	50.15	66	37.30	0.00 ~ 50.15	第671回	10-4-108~109	
2V-5▲	21.03	鉛直	51.54	66	10.97	0.00 ~ 51.54	第671回	10-4-110~111	
2X-2▲	12.52	鉛直	44.50	66	24.70	0.00 ~ 44.50	第671回	10-4-112~113	
No.1▲	-6.36	水平	40.12	86	30.15	0.00 ~ 40.12	第671回	10-4-114~115	
No.2▲	-6.37	水平	30.00	86	13.60	0.00 ~ 30.00	第671回	10-4-116	
No.3▲	-6.38	水平	40.00	86	25.35	0.00 ~ 40.00	第671回	10-4-117	
No.4▲	-6.47	水平	19.40	86	10.85	0.00 ~ 19.40	第671回	10-4-118	
F-10.9-4	21.12	23°	50.00	86	39.75	0.00 ~ 50.00	第788回	10-4-135~136	
G-10.9-1	21.17	20°	50.00	86	40.00	0.00 ~ 50.00	第788回	10-4-137~138	
D-9.6SE	21.10	55°	100.00	86	86.56	0.00 ~ 100.00	第788回	10-4-139~141	
F-10.8-1	21.20	鉛直	10.00	86	7.76	0.00 ~ 10.00	第788回	10-4-142	
E-10.8SE	21.05	60°	65.00	86	35.07	0.00 ~ 65.00	第788回	10-4-143~144	
D-10.7SE	21.22	85°	120.00	86	80.61	0.00 ~ 120.00	第788回	10-4-145~147	
B-12.7S	35.19	60°	115.00	86	73.18	0.00 ~ 115.00	第788回	10-4-148~150	
A-14.5S	58.64	60°	105.00	86	57.49	0.00 ~ 105.00	第788回	10-4-151~153	

S-4が認められないボーリング孔一覧表

孔名	孔口標高(m)	掘進方向	掘進長(m)	孔径(mm)	想定延長位置(m)	掲載範囲(m)	資料提出時期(審査会合)	頁	備考
H-6.5	11.02	62°	130.00	86	98.00	0.00 ~ 130.00	第671回	10-4-119~122	
H-7▲	15.92	鉛直	116.80	66	112.00	0.00 ~ 116.80	第671回	10-4-123~125	
I-7▲	20.47	鉛直	220.68	66	83.00	0.00 ~ 220.68	第671回	10-4-126~131	
J-7▲	16.48	鉛直	116.55	66	45.00	0.00 ~ 116.55	第671回	10-4-132~134	
A-14.5SE	58.66	70°	70.00	86	48.90	0.00 ~ 70.00	第788回	10-4-154~155	

▲:建設時のボーリング孔

ボーリング柱状図一覧表(4/12)

S-5を確認したボーリング孔一覧表

孔名	孔口標高(m)	掘進方向	掘進長(m)	孔径(mm)	断層確認深度(m)	掲載範囲(m)	資料提出時期(審査会合)	頁	備考
H-8▲	19.37	鉛直	119.55	66	35.55	0.00 ~ 119.55	第671回	10-5-3~5	
R-8▲	13.11	鉛直	164.12	66	25.50	0.00 ~ 164.12	第671回	10-5-6~10	
SC-2▲	-6.29	水平	72.36	86	32.68	0.00 ~ 72.36	第671回	10-5-11~12	
H-5.4-4E	11.06	15°	160.00	86	133.87	0.00 ~ 160.00	第875回	10-5-24~27	
H-7.9-1	11.06	86°	60.00	86	35.47	0.00 ~ 60.00	第875回	10-5-28~29	
R-8.1-1-3	10.95	83°	30.00	86	22.24	0.00 ~ 30.00	第875回	10-5-30	
R-8.1-1-7	10.95	86°	40.00	86	32.20	0.00 ~ 40.00	第875回	10-5-31	
R-8.1-1-8	10.95	87°	45.00	86	36.04	0.00 ~ 45.00	第875回	10-5-32~33	

S-5が認められないボーリング孔一覧表

孔名	孔口標高(m)	掘進方向	掘進長(m)	孔径(mm)	想定延長位置(m)	掲載範囲(m)	資料提出時期(審査会合)	頁	備考
2V-2▲	13.28	鉛直	214.50	66	62.00	0.00 ~ 214.50	第671回	10-5-13~18	
I-8▲	21.90	鉛直	174.26	66	127.00	0.00 ~ 174.26	第671回	10-5-19~23	
H-7.9-1-1	11.06	87°	60.00	86	39.00	0.00 ~ 60.00	第875回	10-5-34~35	
R-8.1	10.95	87°	80.00	86	49.00	0.00 ~ 80.00	第875回	10-5-36~37	
R-8.1-1-9	10.95	86°	45.00	86	38.00	0.00 ~ 45.00	第875回	10-5-38~39	

S-7を確認したボーリング孔一覧表

孔名	孔口標高(m)	掘進方向	掘進長(m)	孔径(mm)	断層確認深度(m)	掲載範囲(m)	資料提出時期(審査会合)	頁	備考
F-4.2	11.12	45°	40.00	86	14.25	0.00 ~ 40.00	第671回	10-6-3	
F-4.6	11.10	鉛直	40.00	86	29.70	0.00 ~ 40.00	第671回	10-6-4	
H-5.2	11.07	鉛直	60.00	86	55.15	0.00 ~ 60.00	第671回	10-6-5~6	
H-5.4	11.05	鉛直	50.00	86	40.20	0.00 ~ 50.00	第671回	10-6-7~8	
H-5.5	11.06	鉛直	40.00	86	31.42	0.00 ~ 40.00	第671回	10-6-9	
H-5.7	11.09	鉛直	20.00	76	13.20	0.00 ~ 20.00	第671回	10-6-10	
R-4.5	11.07	鉛直	240.00	86	84.20	0.00 ~ 240.00	第671回	10-6-11~16	
G-5▲	13.66	鉛直	114.25	66	29.68	0.00 ~ 114.25	第671回	10-6-17~19	
I-5▲	18.24	鉛直	223.50	66	112.19	0.00 ~ 223.50	第671回	10-6-20~25	
I-6▲	19.93	鉛直	221.67	66	41.05	0.00 ~ 221.67	第671回	10-6-26~31	
R-5▲	11.12	鉛直	212.55	66	47.85	0.00 ~ 212.55	第671回	10-6-32~37	

S-7が認められないボーリング孔一覧表

孔名	孔口標高(m)	掘進方向	掘進長(m)	孔径(mm)	想定延長位置(m)	掲載範囲(m)	資料提出時期(審査会合)	頁	備考
F-4.2'	11.10	45°	50.00	86	13.70	0.00 ~ 50.00	第671回	10-6-38~39	
K-7▲	16.99	鉛直	217.31	66	62.00	0.00 ~ 217.31	第671回	10-6-40~45	
R-3▲	11.50	鉛直	162.54	66	148.36	0.00 ~ 162.54	第671回	10-6-46~50	

▲: 建設時のボーリング孔

ボーリング柱状図一覧表(5/12)

S-8を確認したボーリング孔一覧表

孔名	孔口標高 (m)	掘進方向	掘進長 (m)	孔径 (mm)	断層確認 深度(m)	掲載範囲 (m)	資料提出時期 (審査会合)	頁	備考
C-5.4	21.23	45°	50.00	101.86	19.40	0.00 ~ 50.00	第671回	10-7-3~4	
D-6.1	13.82	80°	30.00	86	21.65	0.00 ~ 30.00	第671回	10-7-5	
F-6.74	11.07	鉛直	23.00	86	22.06	0.00 ~ 23.00	第671回	10-7-6	
F-6.79	11.12	鉛直	23.00	86	21.30	0.00 ~ 23.00	第671回	10-7-7	
F-6.8	11.12	鉛直	25.00	86	23.75	0.00 ~ 25.00	第671回	10-7-8	
F-6.9	11.09	鉛直	22.00	86	19.15	0.00 ~ 22.00	第671回	10-7-9	
F-7.0	11.11	鉛直	20.00	76	16.09	0.00 ~ 20.00	第671回	10-7-10	
F-7▲	19.40	鉛直	72.00	66	24.50	0.00 ~ 72.00	第671回	10-7-11~12	
G-7▲	15.25	鉛直	116.03	66	51.65	0.00 ~ 116.03	第671回	10-7-13~15	

S-8が認められないボーリング孔一覧表

孔名	孔口標高 (m)	掘進方向	掘進長 (m)	孔径 (mm)	想定延長位置 (m)	掲載範囲 (m)	資料提出時期 (審査会合)	頁	備考
C-5.5	21.56	鉛直	30.00	86	17.80	0.00 ~ 30.00	第671回	10-7-16	
R-7▲	11.28	鉛直	213.00	66	59.00	0.00 ~ 213.00	第671回	10-7-17~22	
E-5▲	16.20	鉛直	216.68	66	132.30	0.00 ~ 216.68	第671回	10-7-23~28	

S-9を確認したボーリング孔一覧表

孔名	孔口標高 (m)	掘進方向	掘進長 (m)	孔径 (mm)	断層確認 深度(m)	掲載範囲 (m)	資料提出時期 (審査会合)	頁	備考
H-6.5	11.02	62°	130.00	86	80.75	0.00 ~ 130.00	第671回	10-8-3~6	
H-6.6	11.10	鉛直	132.00	86	123.47	0.00 ~ 132.00	第671回	10-8-7~10	
I-7▲	20.47	鉛直	220.68	66	53.10	0.00 ~ 220.68	第671回	10-8-11~16	
J-7▲	16.48	鉛直	116.55	66	13.51	0.00 ~ 116.55	第671回	10-8-17~19	
SC-5▲	-6.13	水平	15.00	86	10.39	0.00 ~ 15.00	第671回	10-8-20	

S-9が認められないボーリング孔一覧表

孔名	孔口標高 (m)	掘進方向	掘進長 (m)	孔径 (mm)	想定延長位置 (m)	掲載範囲 (m)	資料提出時期 (審査会合)	頁	備考
H-6.5'	11.02	45°	180.00	86	76.00	0.00 ~ 180.00	第671回	10-8-21~25	
I-6▲	19.93	鉛直	221.67	66	97.00	0.00 ~ 221.67	第671回	10-8-26~31	

▲: 建設時のボーリング孔

ボーリング柱状図一覧表(6/12)

B-1を確認したボーリング孔一覧表

孔名	孔口標高 (m)	掘進方向	掘進長 (m)	孔径 (mm)	断層確認 深度(m)	掲載範囲 (m)	資料提出時期 (審査会合)	頁	備考
T-1	-13.85	水平	5.00	86	2.45	0.00 ~ 5.00	第671回	10-9-3	
T-2	-14.85	水平	4.00	86	2.62	0.00 ~ 4.00	第671回	10-9-4	

B-1が認められないボーリング孔一覧表

孔名	孔口標高 (m)	掘進方向	掘進長 (m)	孔径 (mm)	想定延長位置 (m)	掲載範囲 (m)	資料提出時期 (審査会合)	頁	備考
T-3	-15.45	水平	4.70	86	2.70	0.00 ~ 4.70	第671回	10-9-5	
T-4	-16.85	水平	5.00	86	3.00	0.00 ~ 5.00	第671回	10-9-6	

B-2を確認したボーリング孔一覧表

孔名	孔口標高 (m)	掘進方向	掘進長 (m)	孔径 (mm)	断層確認 深度(m)	掲載範囲 (m)	資料提出時期 (審査会合)	頁	備考
H-6.4	11.09	45°	155.00	86	43.10	0.00 ~ 155.00	第671回	10-10-3~6	
H-6.5	11.02	62°	130.00	86	46.32	0.00 ~ 130.00	第671回	10-10-7~10	
H-6.5'	11.02	45°	180.00	86	40.95	0.00 ~ 180.00	第671回	10-10-11~15	
H-7▲	15.92	鉛直	116.80	66	30.30	0.00 ~ 116.80	第671回	10-10-16~18	

B-2が認められないボーリング孔一覧表

孔名	孔口標高 (m)	掘進方向	掘進長 (m)	孔径 (mm)	想定延長位置 (m)	掲載範囲 (m)	資料提出時期 (審査会合)	頁	備考
H-6.6	11.10	鉛直	132.00	86	77.00	0.00 ~ 132.00	第671回	10-10-19~22	

B-3を確認したボーリング孔一覧表

孔名	孔口標高 (m)	掘進方向	掘進長 (m)	孔径 (mm)	断層確認 深度(m)	掲載範囲 (m)	資料提出時期 (審査会合)	頁	備考
J-6.1	11.06	50°	38.00	86	27.90	0.00 ~ 38.00	第671回	10-11-3	
K-6.2-2	11.03	80°	35.00	86	21.39	0.00 ~ 35.00	第671回	10-11-4	

B-3が認められないボーリング孔一覧表

孔名	孔口標高 (m)	掘進方向	掘進長 (m)	孔径 (mm)	想定延長位置 (m)	掲載範囲 (m)	資料提出時期 (審査会合)	頁	備考
J-5.2	11.11	45°	30.00	86	16.90	0.00 ~ 30.00	第671回	10-11-5	
K-6.3	11.05	85°	50.00	86	35.00	0.00 ~ 50.00	第671回	10-11-6~7	

▲: 建設時のボーリング孔

ボーリング柱状図一覧表(7/12)

K-2を確認したボーリング孔一覧表

孔名	孔口標高(m)	掘進方向	掘進長(m)	孔径(mm)	断層確認深度(m)	掲載範囲(m)	資料提出時期(審査会合)	頁	備考
連絡道路No.1	6.27	60°	70.00	86	23.15	0.00 ~ 70.00	第671回	10-12-3~4	新孔名:H-0.9-60 (P.10-1-11参照)
連絡道路No.3	6.27	50°	60.00	86	20.93	0.00 ~ 60.00	第671回	10-12-5~6	新孔名:H-0.9-50 (P.10-1-11参照)
G-1.5-35	4.49	35°	90.00	86	41.58	0.00 ~ 90.00	第902回	10-12-10~12	
G-1.5-50	4.49	50°	90.00	86	42.42	0.00 ~ 90.00	第902回	10-12-13~15	
G-1.5-80	4.49	80°	100.00	86	80.19	0.00 ~ 100.00	第849回	10-12-16~18	
G-1.9-20	3.89	20°	85.00	86	50.10	0.00 ~ 85.00	第902回	10-12-19~21	
G-1.9-27	3.89	27°	90.00	86	47.81	0.00 ~ 90.00	第849回	10-12-22~24	

K-2が認められないボーリング孔一覧表

孔名	孔口標高(m)	掘進方向	掘進長(m)	孔径(mm)	想定延長位置(m)	掲載範囲(m)	資料提出時期(審査会合)	頁	備考
E-2.7	9.92	45°	65.00	86	20.30	0.00 ~ 65.00	第671回	10-12-7~8	
E-2.7'	9.92	45°	40.00	86	22.60	0.00 ~ 40.00	第671回	10-12-9	

K-3を確認したボーリング孔一覧表

孔名	孔口標高(m)	掘進方向	掘進長(m)	孔径(mm)	断層確認深度(m)	掲載範囲(m)	資料提出時期(審査会合)	頁	備考
M-2.2	3.01	45°	70.00	86	48.83	0.00 ~ 70.00	第671回	10-13-3~4	
M-2.2-2	3.01	75°	100.00	86	78.25	0.00 ~ 100.00	第671回	10-13-5~7	
N-2.3-1	5.58	35°	75.00	86	66.35	0.00 ~ 75.00	第849回	10-13-9~10	
N-2.3-2	5.88	60°	100.00	86	85.00	0.00 ~ 100.00	第849回	10-13-11~13	
N-2.3-35	5.88	35°	80.00	86	72.43	0.00 ~ 80.00	今回	10-13-14~15	
O-2.1-40	5.83	40°	95.00	86	85.06	0.00 ~ 95.00	今回	10-13-16~18	

赤字: 第902回審査会合からの追加データ

K-3が認められないボーリング孔一覧表

孔名	孔口標高(m)	掘進方向	掘進長(m)	孔径(mm)	想定延長位置(m)	掲載範囲(m)	資料提出時期(審査会合)	頁	備考
K-2.3	5.57	45°	35.00	86	19.80	0.00 ~ 35.00	第671回	10-13-8	

ボーリング柱状図一覧表(8/12)

断層が確認されなかった建設時ボーリング孔一覧表

孔名	孔口標高 (m)	掘進方向	掘進長 (m)	孔径 (mm)	断層確認 深度(m)	掲載範囲 (m)	資料提出時期 (審査会合)	頁	備考
C-5▲	20.99	鉛直	221.38	66	—	0.00 ~ 221.38	第671回	10-14-3~8	
C-7▲	20.92	鉛直	121.10	66	—	0.00 ~ 121.10	第671回	10-14-9~12	
C-9▲	21.94	鉛直	122.15	66	—	0.00 ~ 122.15	第671回	10-14-13~16	
C-9▲	21.62	鉛直	222.94	66	—	0.00 ~ 222.94	第671回	10-14-17~22	
C-11▲	27.63	鉛直	127.74	66	—	0.00 ~ 127.74	第671回	10-14-23~26	
D-6▲	16.89	鉛直	47.25	66	—	0.00 ~ 47.25	第671回	10-14-27~28	
D-7▲	19.69	鉛直	51.05	66	—	0.00 ~ 51.05	第671回	10-14-29~30	
D-8▲	20.66	鉛直	50.88	66	—	0.00 ~ 50.88	第671回	10-14-31~32	
D-9▲	21.13	鉛直	73.03	66	—	0.00 ~ 73.03	第671回	10-14-33~34	
D-10▲	21.60	鉛直	51.56	66	—	0.00 ~ 51.56	第671回	10-14-35~36	
D-11▲	23.58	鉛直	54.20	66	—	0.00 ~ 54.20	第671回	10-14-37~38	
E-6▲	11.22	鉛直	41.60	66	—	0.00 ~ 41.60	第671回	10-14-39~40	
E-7▲	19.07	鉛直	119.51	66	—	0.00 ~ 119.51	第671回	10-14-41~43	
E-12▲	37.08	鉛直	70.55	66	—	0.00 ~ 70.55	第671回	10-14-44~45	
E-13▲	37.90	鉛直	239.00	66	—	0.00 ~ 239.00	第671回	10-14-46~51	
F-6▲	17.37	鉛直	48.00	66	—	0.00 ~ 48.00	第671回	10-14-52~53	
F-9▲	22.28	鉛直	72.72	66	—	0.00 ~ 72.72	第671回	10-14-54~55	
F-11▲	29.18	鉛直	59.97	66	—	0.00 ~ 59.97	第671回	10-14-56~57	
F-12▲	38.40	鉛直	68.63	66	—	0.00 ~ 68.63	第671回	10-14-58~59	
G-6▲	14.07	鉛直	46.95	66	—	0.00 ~ 46.95	第671回	10-14-60~61	
G-8▲	18.50	鉛直	120.10	66	—	0.00 ~ 120.10	第671回	10-14-62~65	
G-10▲	27.68	鉛直	128.55	66	—	0.00 ~ 128.55	第671回	10-14-66~69	
G-11▲	31.67	鉛直	132.60	66	—	0.00 ~ 132.60	第671回	10-14-70~73	
G-12▲	26.29	鉛直	58.00	66	—	0.00 ~ 58.00	第671回	10-14-74~75	
G-13▲	36.15	鉛直	136.53	66	—	0.00 ~ 136.53	第671回	10-14-76~79	
H-6▲	15.68	鉛直	46.10	66	—	0.00 ~ 46.10	第671回	10-14-80~81	
H-9▲	25.34	鉛直	125.65	66	—	0.00 ~ 125.65	第671回	10-14-82~85	
H-10▲	32.25	鉛直	132.86	66	—	0.00 ~ 132.86	第671回	10-14-86~89	
H-11▲	37.01	鉛直	138.15	66	—	0.00 ~ 138.15	第671回	10-14-90~93	
H-12▲	38.20	鉛直	68.62	66	—	0.00 ~ 68.62	第671回	10-14-94~95	
I-2▲	4.19	鉛直	204.88	66	—	0.00 ~ 204.88	第671回	10-14-96~101	
I-3▲	12.47	鉛直	112.96	66	—	0.00 ~ 112.96	第671回	10-14-102~104	
I-10▲	34.88	鉛直	135.70	66	—	0.00 ~ 135.70	第671回	10-14-105~108	
I-11▲	37.49	鉛直	237.76	66	—	0.00 ~ 237.76	第671回	10-14-109~114	
I-12▲	38.23	鉛直	88.56	66	—	0.00 ~ 88.56	第671回	10-14-115~117	
I-13▲	41.16	鉛直	242.00	66	—	0.00 ~ 242.00	第671回	10-14-118~124	
I-15▲	46.43	鉛直	147.03	66	—	0.00 ~ 147.03	第671回	10-14-125~128	
J-6▲	17.54	鉛直	48.13	66	—	0.00 ~ 48.13	第671回	10-14-129~130	
J-8▲	20.21	鉛直	140.52	66	—	0.00 ~ 140.52	第671回	10-14-131~134	
J-10▲	33.70	鉛直	136.12	66	—	0.00 ~ 136.12	第671回	10-14-135~138	
J-11▲	30.34	鉛直	130.60	66	—	0.00 ~ 130.60	第671回	10-14-139~142	
J-12▲	38.79	鉛直	69.20	66	—	0.00 ~ 69.20	第671回	10-14-143~144	

▲: 建設時のボーリング孔

ボーリング柱状図一覧表(9/12)

断層が確認されなかった建設時ボーリング孔一覧表

孔名	孔口標高 (m)	掘進方向	掘進長 (m)	孔径 (mm)	断層確認 深度(m)	掲載範囲 (m)	資料提出時期 (審査会合)	頁	備考
K-8▲	22.05	鉛直	172.85	66	—	0.00 ~ 172.85	第671回	10-14-145~149	
K-9▲	28.65	鉛直	229.01	66	—	0.00 ~ 229.01	第671回	10-14-150~155	
K-12▲	26.76	鉛直	57.75	66	—	0.00 ~ 57.75	第671回	10-14-156~157	
K-13▲	30.08	鉛直	130.70	66	—	0.00 ~ 130.70	第671回	10-14-158~161	
L-6▲	13.61	鉛直	44.28	66	—	0.00 ~ 44.28	第671回	10-14-162~163	
L-7▲	17.16	鉛直	47.85	66	—	0.00 ~ 47.85	第671回	10-14-164~165	
L-8▲	23.65	鉛直	54.10	66	—	0.00 ~ 54.10	第671回	10-14-166~167	
L-9▲	29.45	鉛直	82.50	66	—	0.00 ~ 82.50	第671回	10-14-168~170	
L-10▲	35.10	鉛直	65.70	66	—	0.00 ~ 65.70	第671回	10-14-171~172	
L-11▲	36.57	鉛直	67.10	66	—	0.00 ~ 67.10	第671回	10-14-173~174	
L-12▲	38.04	鉛直	70.00	66	—	0.00 ~ 70.00	第671回	10-14-175~176	
M-7▲	15.54	鉛直	116.25	66	—	0.00 ~ 116.25	第671回	10-14-177~179	
M-9▲	26.02	鉛直	227.37	66	—	0.00 ~ 227.37	第671回	10-14-180~185	
M-11▲	35.36	鉛直	135.55	66	—	0.00 ~ 135.55	第671回	10-14-186~189	
M-13▲	37.80	鉛直	238.42	66	—	0.00 ~ 238.42	第671回	10-14-190~195	
O-9▲	24.43	鉛直	125.08	66	—	0.00 ~ 125.08	第671回	10-14-196~199	
R-2▲	9.55	鉛直	160.00	66	—	0.00 ~ 160.00	第671回	10-14-200~203	
R-11▲	21.13	鉛直	222.24	66	—	0.00 ~ 222.24	第671回	10-14-204~209	
R-12▲	38.22	鉛直	89.45	66	—	0.00 ~ 89.45	第671回	10-14-210~212	
R-13▲	31.41	鉛直	232.55	66	—	0.00 ~ 232.55	第671回	10-14-213~218	
R-15▲	49.40	鉛直	151.19	66	—	0.00 ~ 151.19	第671回	10-14-219~222	
T-4▲	27.98	鉛直	229.27	66	—	0.00 ~ 229.27	第671回	10-14-223~228	
T-6▲	32.89	鉛直	63.62	66	—	0.00 ~ 63.62	第671回	10-14-229~230	
U-4▲	29.84	鉛直	63.70	66	—	0.00 ~ 63.70	第671回	10-14-231~232	
V-3▲	25.23	鉛直	58.83	66	—	0.00 ~ 58.83	第671回	10-14-233~234	
V-5▲	32.53	鉛直	63.10	66	—	0.00 ~ 63.10	第671回	10-14-235~236	
V-6▲	33.77	鉛直	234.93	66	—	0.00 ~ 234.93	第671回	10-14-237~242	
W-4▲	27.25	鉛直	70.00	66	—	0.00 ~ 70.00	第671回	10-14-243~244	
X-6▲	30.42	鉛直	64.23	66	—	0.00 ~ 64.23	第671回	10-14-245~246	
2T-2▲	21.16	鉛直	55.50	66	—	0.00 ~ 55.50	第671回	10-14-247~248	
2V-6▲	21.16	鉛直	223.03	66	—	0.00 ~ 223.03	第671回	10-14-249~254	
2W-4▲	21.12	鉛直	51.69	66	—	0.00 ~ 51.69	第671回	10-14-255~256	
2X-4▲	21.02	鉛直	222.85	66	—	0.00 ~ 222.85	第671回	10-14-257~262	
2X-6▲	21.03	鉛直	51.70	66	—	0.00 ~ 51.70	第671回	10-14-263~264	

▲:建設時のボーリング孔

ボーリング柱状図一覧表(10/12)

K-1が認められないボーリング孔一覧表

孔名	孔口標高 (m)	掘進方向	掘進長 (m)	孔径 (mm)	想定延長位置 (m)	掲載範囲 (m)	資料提出時期 (審査会合)	頁	備考
G-1.9-20	3.89	20°	85.00	86	47.45	0.00 ~ 85.00	第902回	10-15-3~5	
G-1.9-27	3.89	27°	90.00	86	44.48	0.00 ~ 90.00	第849回	10-15-6~8	

K-4を確認したボーリング孔一覧表

孔名	孔口標高 (m)	掘進方向	掘進長 (m)	孔径 (mm)	断層確認 深度(m)	掲載範囲 (m)	資料提出時期 (審査会合)	頁	備考
G-1.9-20	3.89	20°	85.00	86	71.29	0.00 ~ 85.00	第902回	10-16-3~5	
G-1.9-27	3.89	27°	90.00	86	84.69	0.00 ~ 90.00	第849回	10-16-6~8	

K-4が認められないボーリング孔一覧表

孔名	孔口標高 (m)	掘進方向	掘進長 (m)	孔径 (mm)	想定延長位置 (m)	掲載範囲 (m)	資料提出時期 (審査会合)	頁	備考
G-1.5-50	4.49	50°	90.00	86	58.06	0.00 ~ 90.00	第902回	10-16-9~11	

K-5を確認したボーリング孔一覧表

孔名	孔口標高 (m)	掘進方向	掘進長 (m)	孔径 (mm)	断層確認 深度(m)	掲載範囲 (m)	資料提出時期 (審査会合)	頁	備考
G-1.9-20	3.89	20°	85.00	86	68.89	0.00 ~ 85.00	第902回	10-17-3~5	
G-1.9-27	3.89	27°	90.00	86	79.33	0.00 ~ 90.00	第849回	10-17-6~8	
G-1.5-35	4.49	35°	90.00	86	40.06	0.00 ~ 90.00	第902回	10-17-9~11	
G-1.5-50	4.49	50°	90.00	86	46.73	0.00 ~ 90.00	第902回	10-17-12~14	

K-5が認められないボーリング孔一覧表

孔名	孔口標高 (m)	掘進方向	掘進長 (m)	孔径 (mm)	想定延長位置 (m)	掲載範囲 (m)	資料提出時期 (審査会合)	頁	備考
G-1.5-80	4.49	80°	100.00	86	72.39	0.00 ~ 100.00	第849回	10-17-15~17	
H-2.2-80	9.60	80°	60.00	86	44.97	0.00 ~ 60.00	第849回	10-17-18~19	

ボーリング柱状図一覧表(11/12)

取水路沿いのボーリング孔一覧表

孔名	孔口標高 (m)	掘進方向	掘進長 (m)	孔径 (mm)	断層確認 深度(m)	掲載範囲 (m)	資料提出時期 (審査会合)	頁	備考
G-3.8-65	10.94	65°	130.00	86	—	0.00 ~ 130.00	第902回	10-18-3~6	
H-3.0-75	3.64	75°	60.00	86	—	0.00 ~ 60.00	第902回	10-18-7~8	
H-3.0-65	3.64	65°	110.00	86	—	0.00 ~ 110.00	第902回	10-18-9~11	
H-3.0-60	3.64	60°	100.00	86	—	0.00 ~ 100.00	第849回	10-18-12~14	
H-3.0-55	3.64	55°	120.00	86	—	0.00 ~ 120.00	第849回	10-18-15~17	
H-3.0-50	3.64	50°	100.00	86	—	0.00 ~ 100.00	第849回	10-18-18~20	
H-3.0-45	3.64	45°	100.00	86	—	0.00 ~ 100.00	第849回	10-18-21~23	
H-3.0	3.63	鉛直	60.00	86	—	0.00 ~ 60.00	第849回	10-18-24~25	
H-2.8	3.70	鉛直	70.00	86	—	0.00 ~ 70.00	第849回	10-18-26~27	
H-2.6	3.66	鉛直	70.00	86	—	0.00 ~ 70.00	第849回	10-18-28~29	
H-2.5	3.67	鉛直	70.00	86	—	0.00 ~ 70.00	第849回	10-18-30~31	
H-2.3	3.67	鉛直	70.00	86	—	0.00 ~ 70.00	第902回	10-18-32~33	
H-2.18	3.64	鉛直	220.00	86	—	0.00 ~ 220.00	第902回	10-18-34~39	
H-2.12	3.64	鉛直	50.00	86	—	0.00 ~ 50.00	第902回	10-18-40~41	旧孔名:連絡道路No.2孔
H-2.0	3.64	鉛直	60.00	86	—	0.00 ~ 60.00	第902回	10-18-42~43	
H-1.9	3.64	鉛直	60.00	86	—	0.00 ~ 60.00	第849回	10-18-44~45	
H-1.86	3.64	鉛直	90.00	86	—	0.00 ~ 90.00	第902回	10-18-46~48	
H-1.80	3.64	鉛直	90.00	86	—	0.00 ~ 90.00	第902回	10-18-49~51	
H-1.7	3.64	鉛直	100.00	86	—	0.00 ~ 100.00	第902回	10-18-52~54	
H-1.6	3.64	鉛直	110.00	86	—	0.00 ~ 110.00	第902回	10-18-55~57	
H-1.5	3.64	鉛直	130.00	86	—	0.00 ~ 130.00	第902回	10-18-58~61	
H-1.3	3.69	鉛直	140.00	86	—	0.00 ~ 140.00	第902回	10-18-62~65	
H-1.2	3.64	鉛直	150.00	86	—	0.00 ~ 150.00	第849回	10-18-66~69	
H-1.0	3.66	鉛直	160.00	86	—	0.00 ~ 160.00	第849回	10-18-70~73	
H-0.5	3.64	鉛直	70.00	86	—	0.00 ~ 70.00	第849回	10-18-74~75	
H-0.3-80	3.69	80°	170.00	86	—	0.00 ~ 170.00	第849回	10-18-76~80	
H-0.3-65	3.69	65°	70.00	86	—	0.00 ~ 70.00	第849回	10-18-81~82	
H-0.2-60	4.73	60°	90.00	86	—	0.00 ~ 90.00	第849回	10-18-83~85	
H-0.2-75	4.73	75°	220.00	86	—	0.00 ~ 220.00	第849回	10-18-86~91	
H-0.9-40	6.27	40°	50.00	86	—	0.00 ~ 50.00	第902回	10-18-92~93	
H-0.9-50	6.27	50°	60.00	86	—	0.00 ~ 60.00	第902回	10-18-94~95	旧孔名:連絡道路No.3孔
H-0.9-60	6.27	60°	70.00	86	—	0.00 ~ 70.00	第902回	10-18-96~97	旧孔名:連絡道路No.1孔
H-0.9-70	6.27	70°	70.00	86	—	0.00 ~ 70.00	第902回	10-18-98~99	
H-0.9-75	6.27	75°	90.00	86	—	0.00 ~ 90.00	第902回	10-18-100~102	
H-1.1	6.78	鉛直	150.00	86	—	0.00 ~ 150.00	第849回	10-18-103~106	
H-1.1-70	6.78	70°	100.00	86	—	0.00 ~ 100.00	第902回	10-18-107~109	
H-1.1-75	6.78	75°	120.00	86	—	0.00 ~ 120.00	第849回	10-18-110~112	
H-1.1-80	6.78	80°	140.00	86	—	0.00 ~ 140.00	第849回	10-18-113~116	
H-1.1-87	6.78	87°	150.00	86	—	0.00 ~ 150.00	第849回	10-18-117~120	
H-1.3-88	7.27	88°	160.00	86	—	0.00 ~ 160.00	第849回	10-18-121~124	
H-1.5-40	8.03	40°	70.00	86	—	0.00 ~ 70.00	第849回	10-18-125~126	
H-1.5-95	8.03	85°	200.00	86	—	0.00 ~ 200.00	第849回	10-18-127~131	
H-2.3-25	9.89	25°	130.00	86	—	0.00 ~ 130.00	第902回	10-18-132~135	
H-2.3-50	9.89	50°	90.00	86	—	0.00 ~ 90.00	第849回	10-18-136~138	
H-2.3-85	9.89	85°	70.00	86	—	0.00 ~ 70.00	第849回	10-18-139~140	
G'-1.5-30	4.65	30°	90.00	86	—	0.00 ~ 90.00	第902回	10-18-141~143	

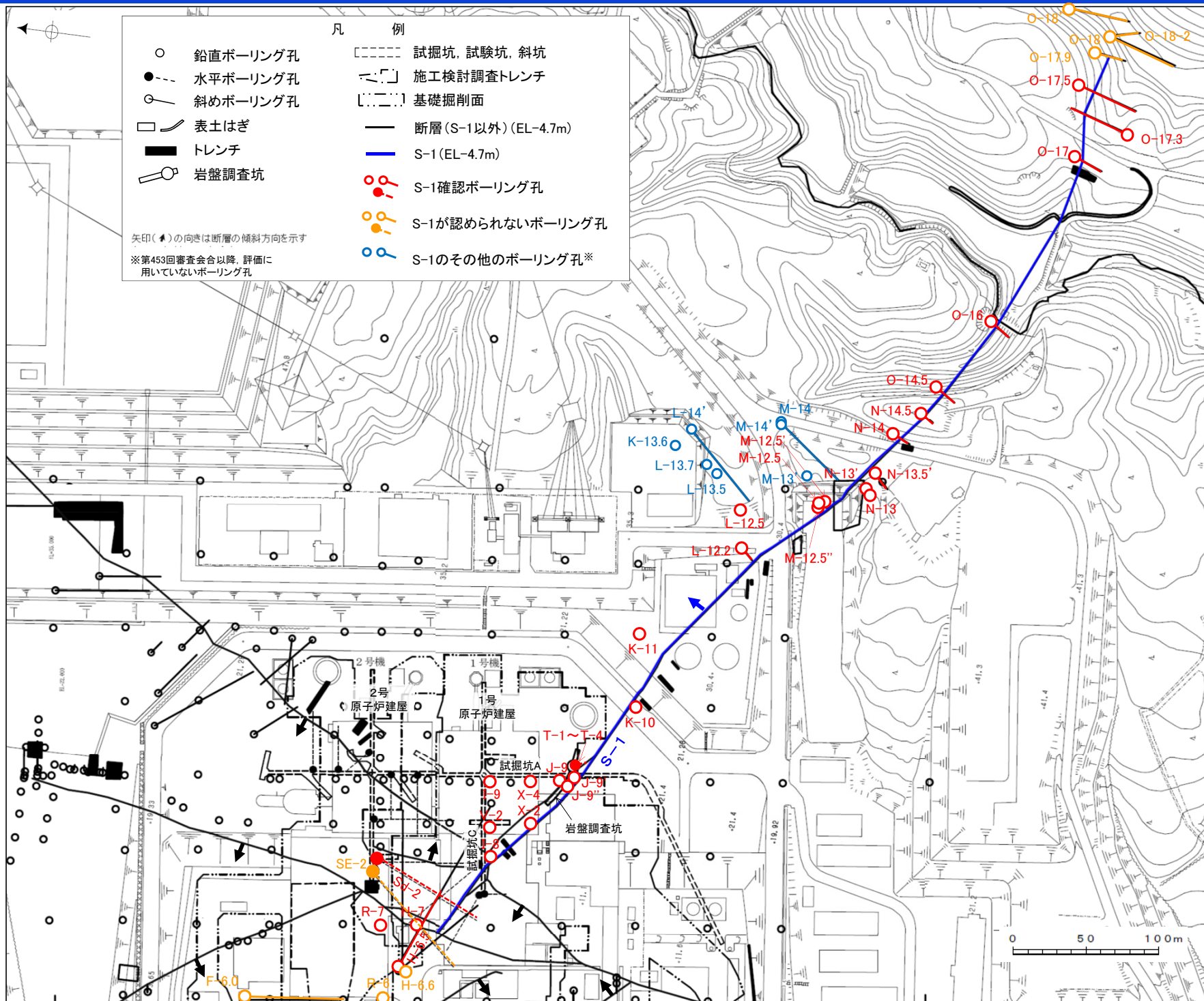
ボーリング柱状図一覧表(12/12)

海上における建設時ボーリング孔一覧表

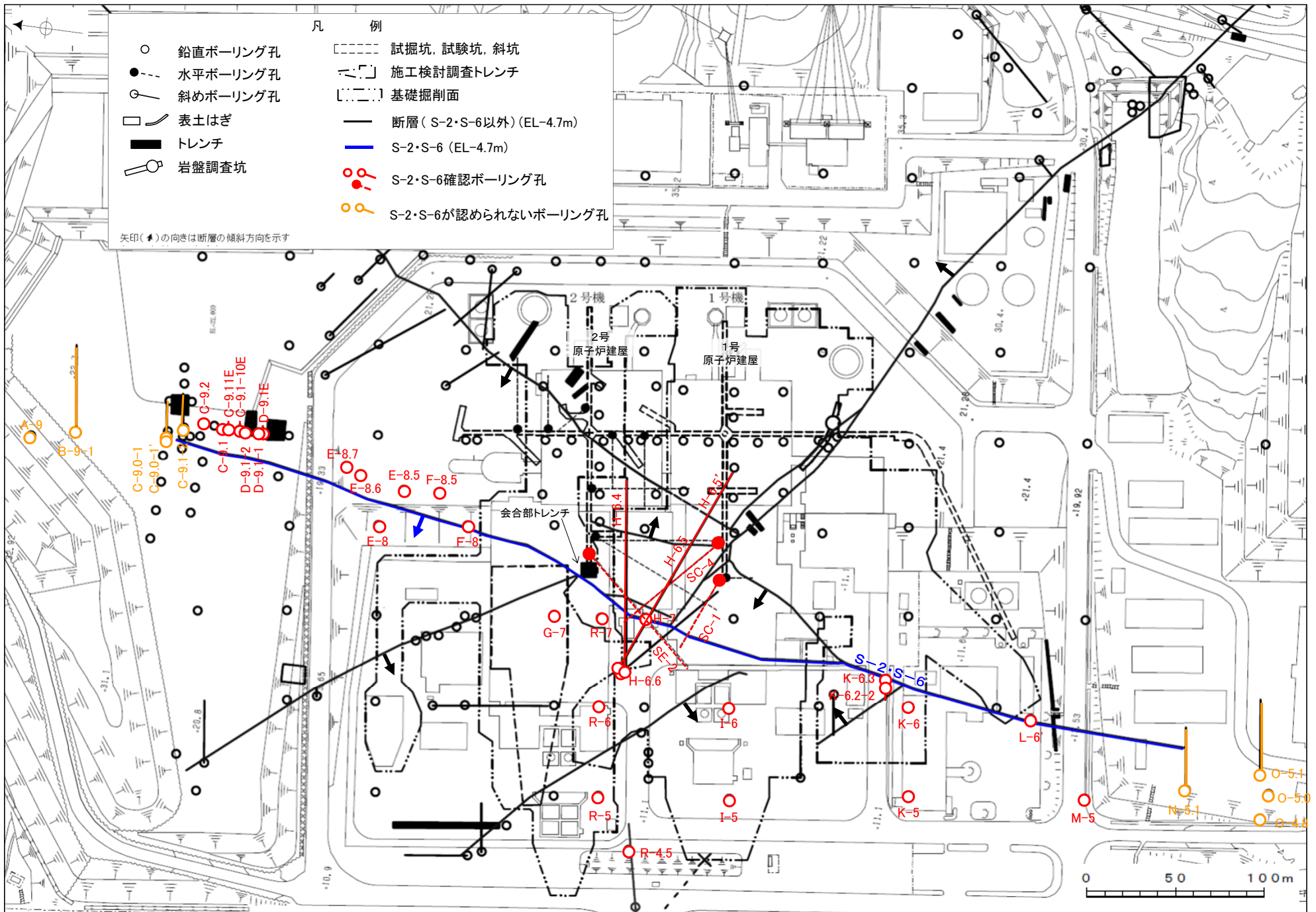
孔名	孔口標高 (m)	掘進方向	掘進長 (m)	孔径 (mm)	断層確認 深度(m)	掲載範囲 (m)	資料提出時期 (審査会合)	頁	備考
BL-1▲	-6.06	鉛直	197.60	66	-	0.00 ~ 197.60	第849回	10-19-3~7	
BL-2▲	-11.20	鉛直	58.80	66	-	0.00 ~ 58.80	第849回	10-19-8~9	
BL-3▲	-5.26	鉛直	64.84	66	-	0.00 ~ 64.84	第849回	10-19-10~11	
BL-4▲	-15.00	鉛直	55.00	66	-	0.00 ~ 55.00	第849回	10-19-12~13	
BL-5▲	-17.80	鉛直	52.30	66	-	0.00 ~ 52.30	第849回	10-19-14~15	
海上No.1▲	-2.89	鉛直	48.00	66	-	0.00 ~ 48.00	第849回	10-19-16~17	
海上No.2▲	-1.19	鉛直	199.25	66	-	0.00 ~ 199.25	第849回	10-19-18~22	
海上No.3▲	-0.70	鉛直	50.00	66	-	0.00 ~ 50.00	第849回	10-19-23~24	
海上No.4▲	-4.82	鉛直	195.98	66	-	0.00 ~ 195.98	第849回	10-19-25~29	
海上No.4-1▲	-9.78	鉛直	41.73	66	-	0.00 ~ 41.73	第849回	10-19-30~31	
海上No.4-2▲	-12.74	鉛直	38.62	66	-	0.00 ~ 38.62	第849回	10-19-32	
海上No.5▲	-2.88	鉛直	47.70	66	-	0.00 ~ 47.70	第849回	10-19-33~34	
海上No.6▲	-1.23	鉛直	200.00	66	-	0.00 ~ 200.00	第849回	10-19-35~39	
海上No.7▲	-2.34	鉛直	49.15	66	-	0.00 ~ 49.15	第849回	10-19-40~41	
海上No.7-1▲	-6.00	鉛直	45.00	66	-	0.00 ~ 45.00	第849回	10-19-42~43	
海上No.7-2▲	-8.11	鉛直	52.23	66	-	0.00 ~ 52.23	第849回	10-19-44~45	
海上No.7-3▲	-13.14	鉛直	38.36	66	-	0.00 ~ 38.36	第849回	10-19-46	
海上No.8▲	-1.64	鉛直	48.57	66	-	0.00 ~ 48.57	第849回	10-19-47~48	

▲: 建設時のボーリング孔

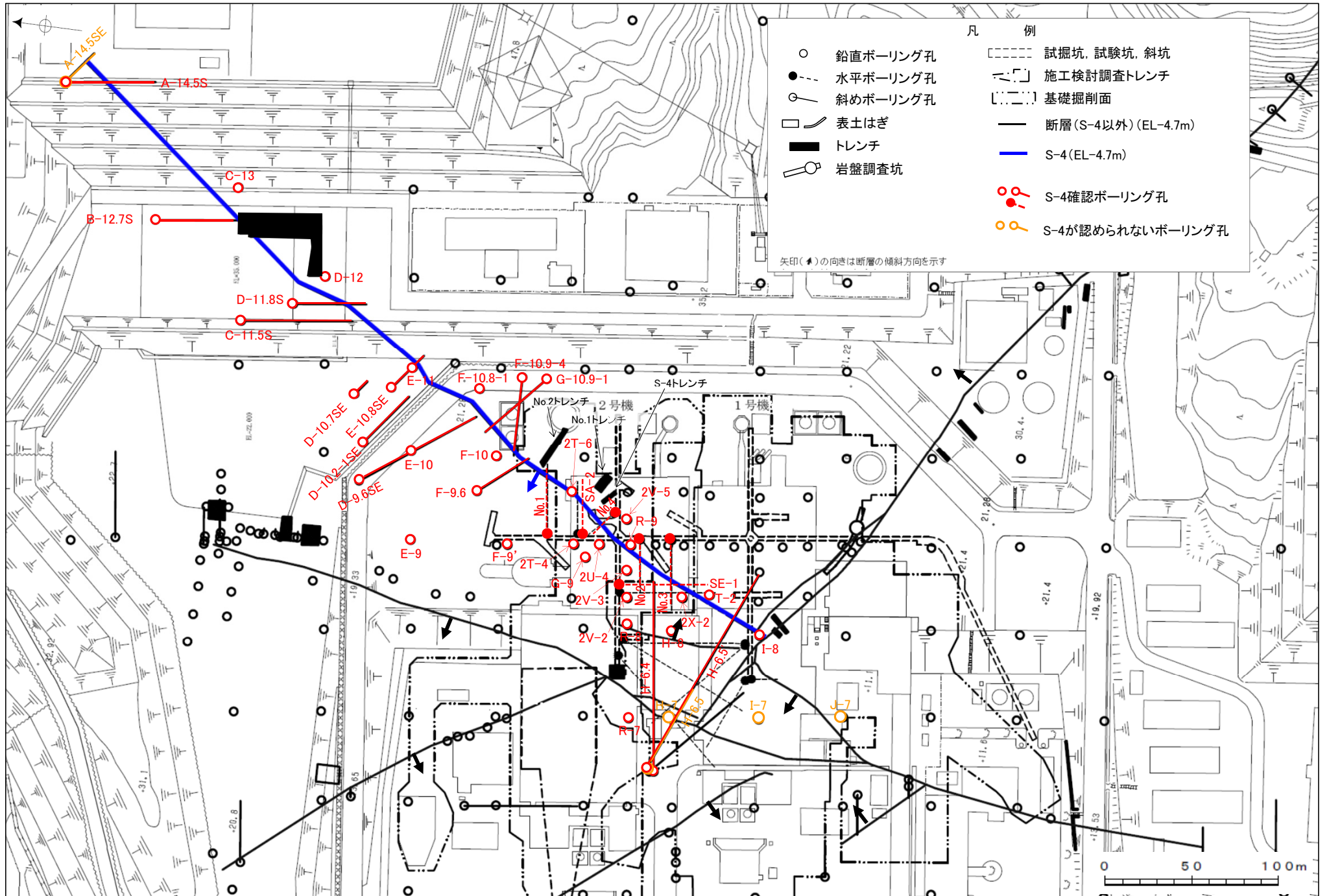
位置図(S-1)



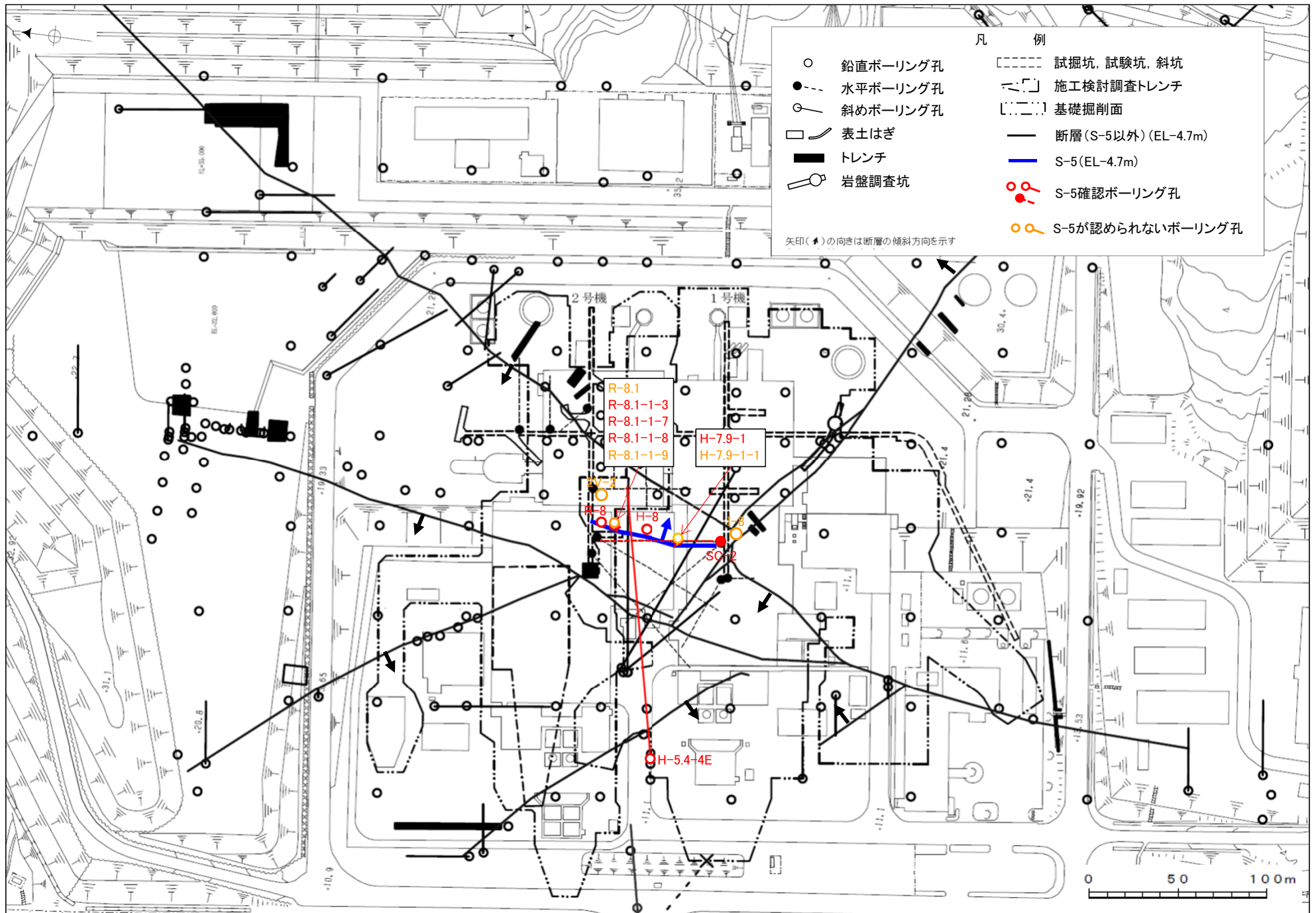
位置図(S-2・S-6)



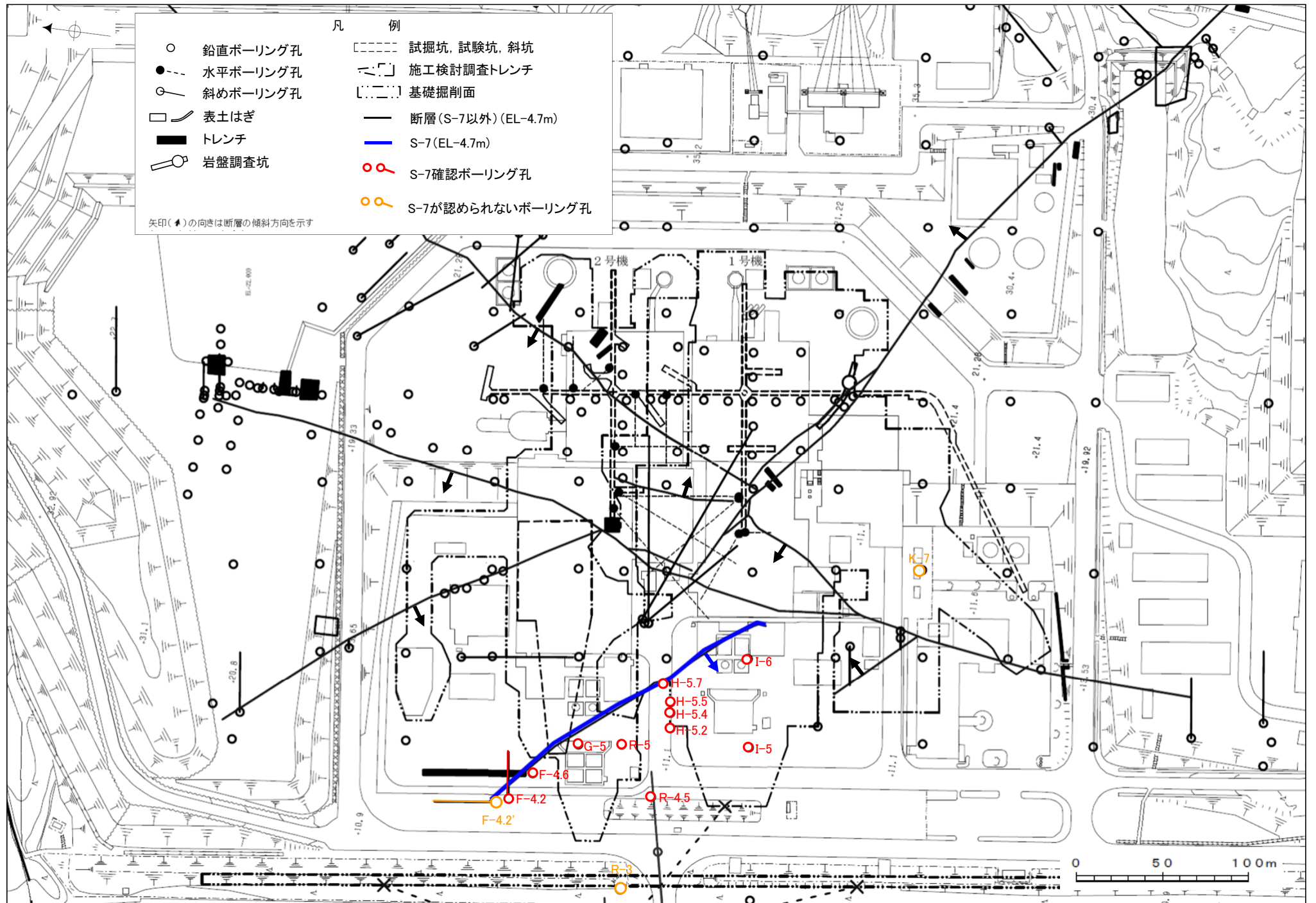
位置図(S-4)



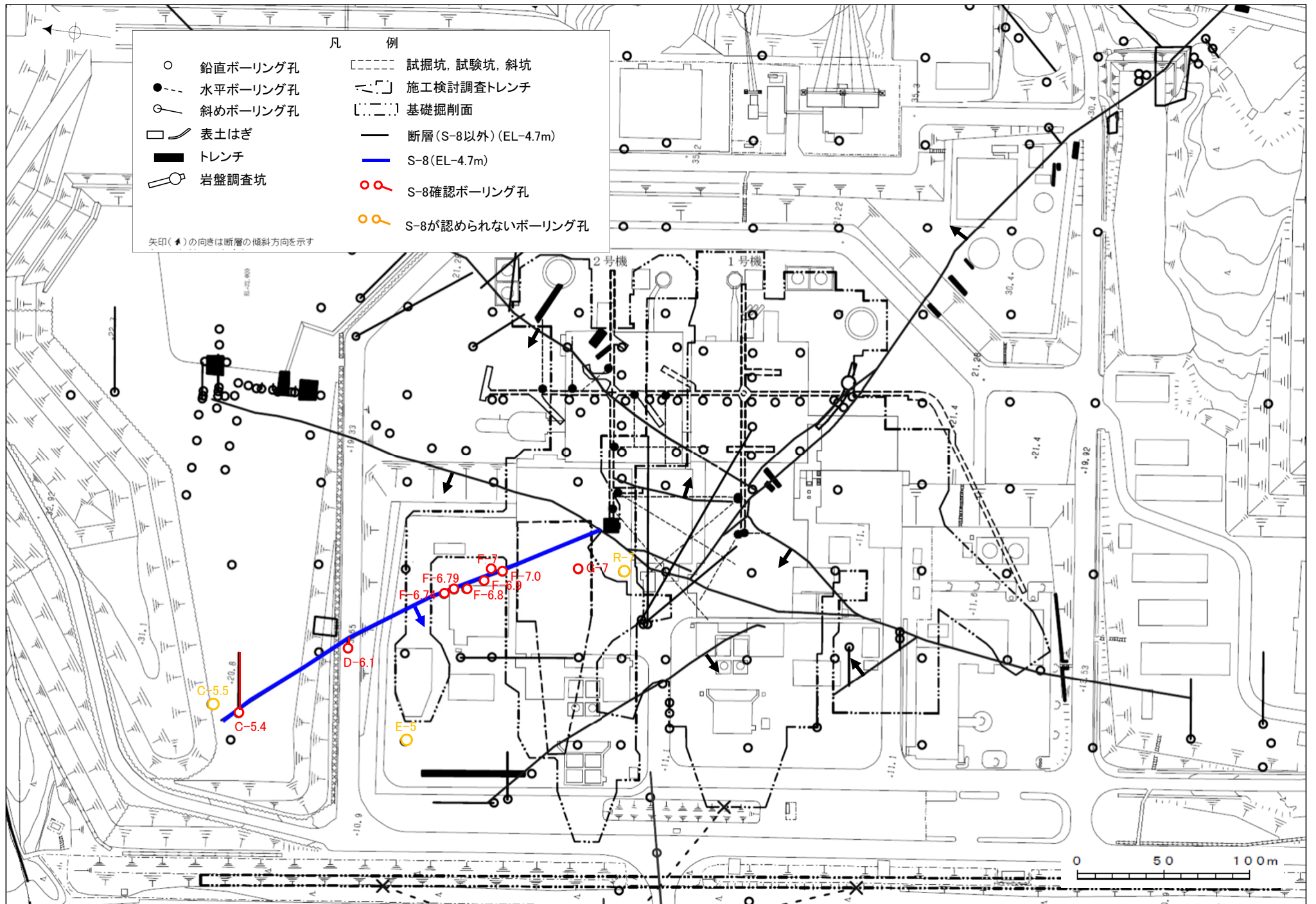
位置図(S-5)



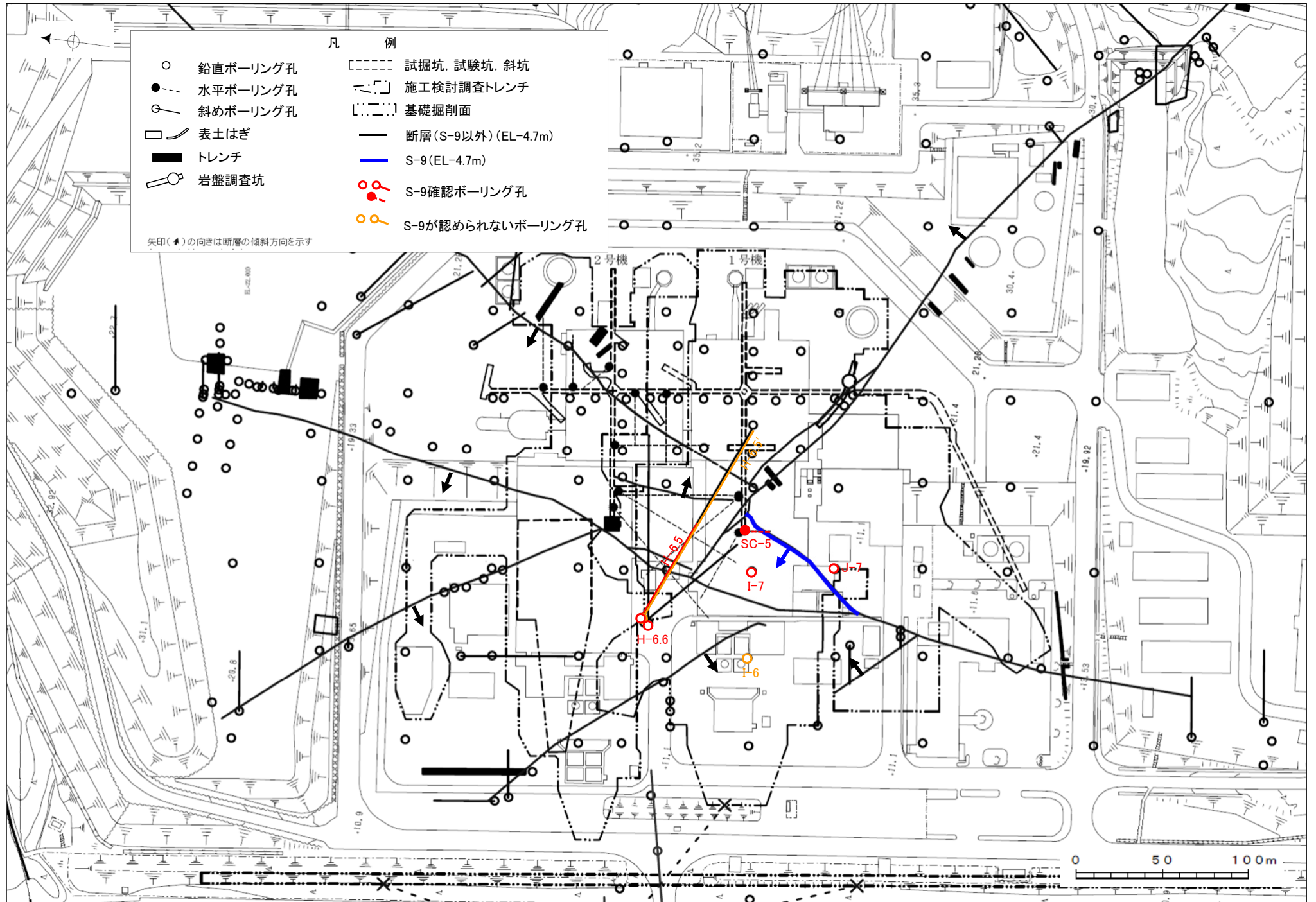
位置図(S-7)



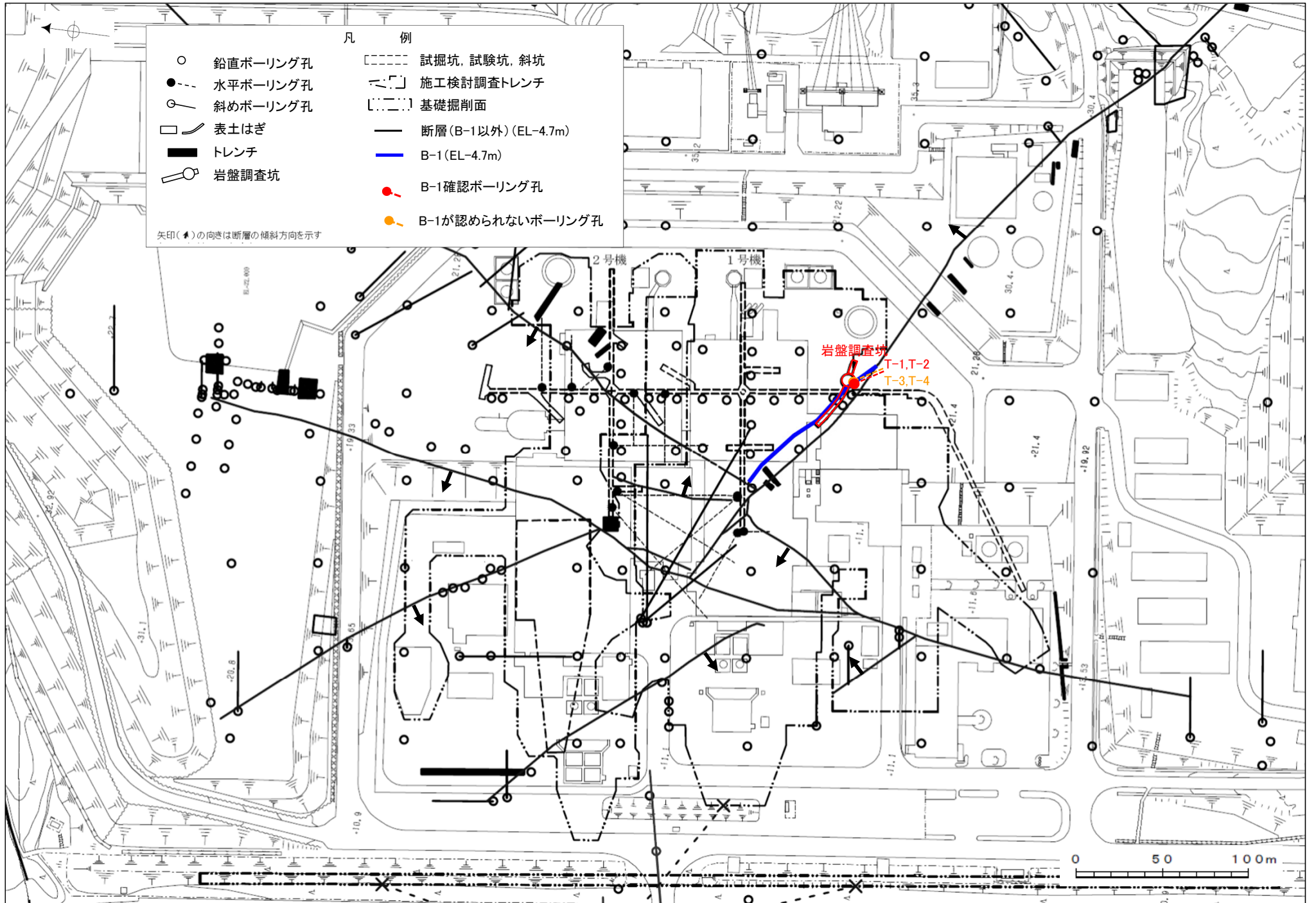
位置図(S-8)



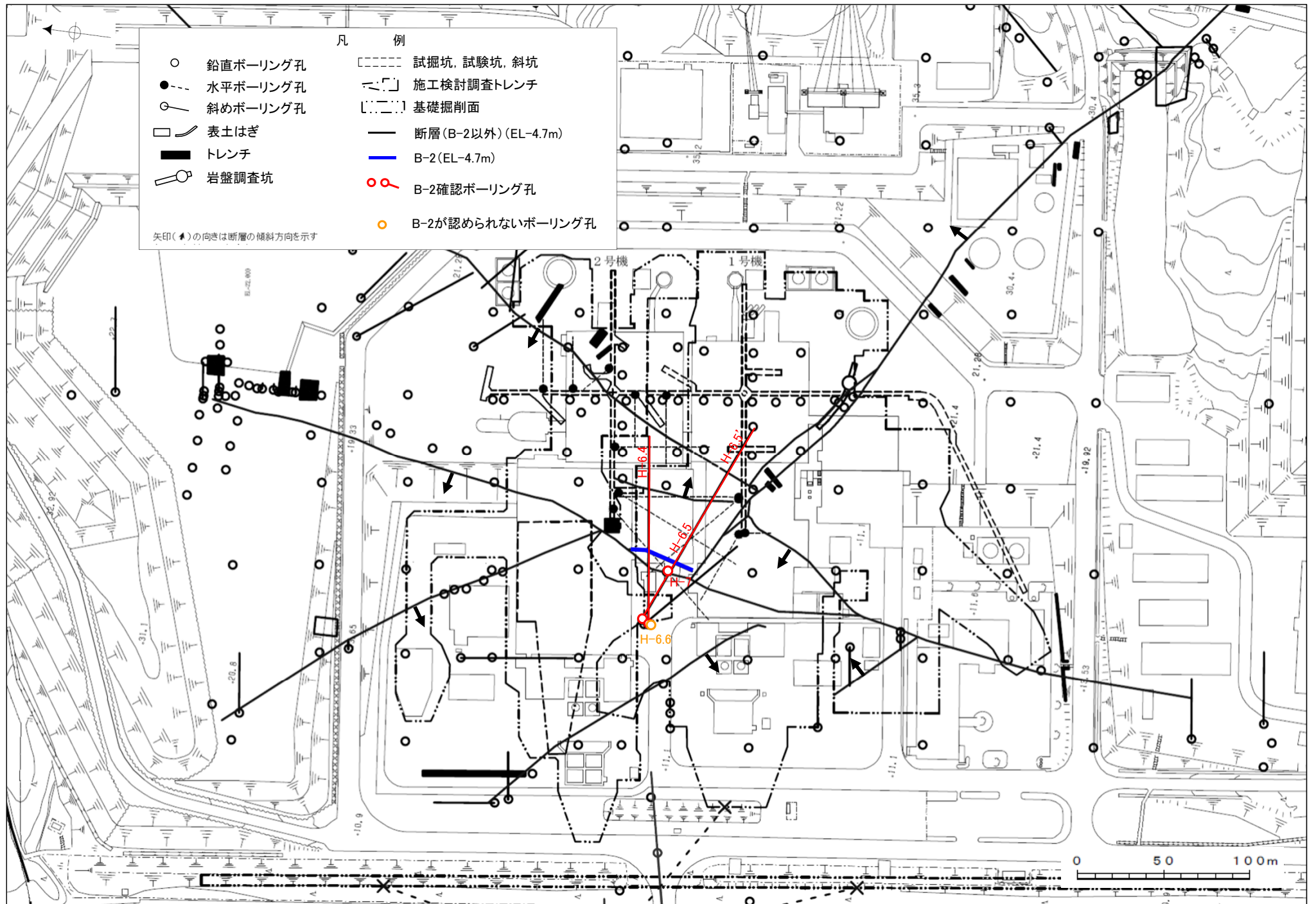
位置図(S-9)



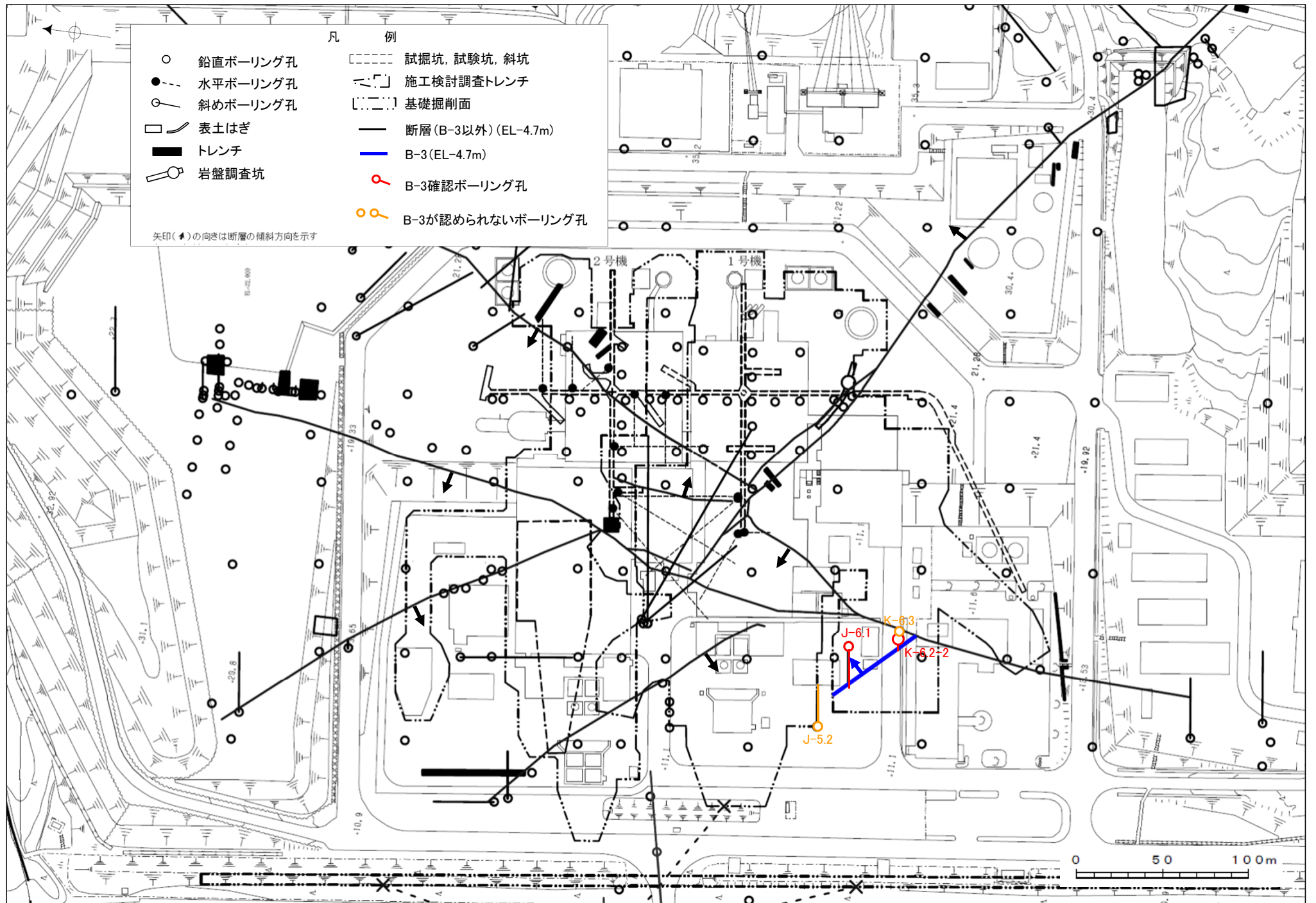
位置図(B-1)



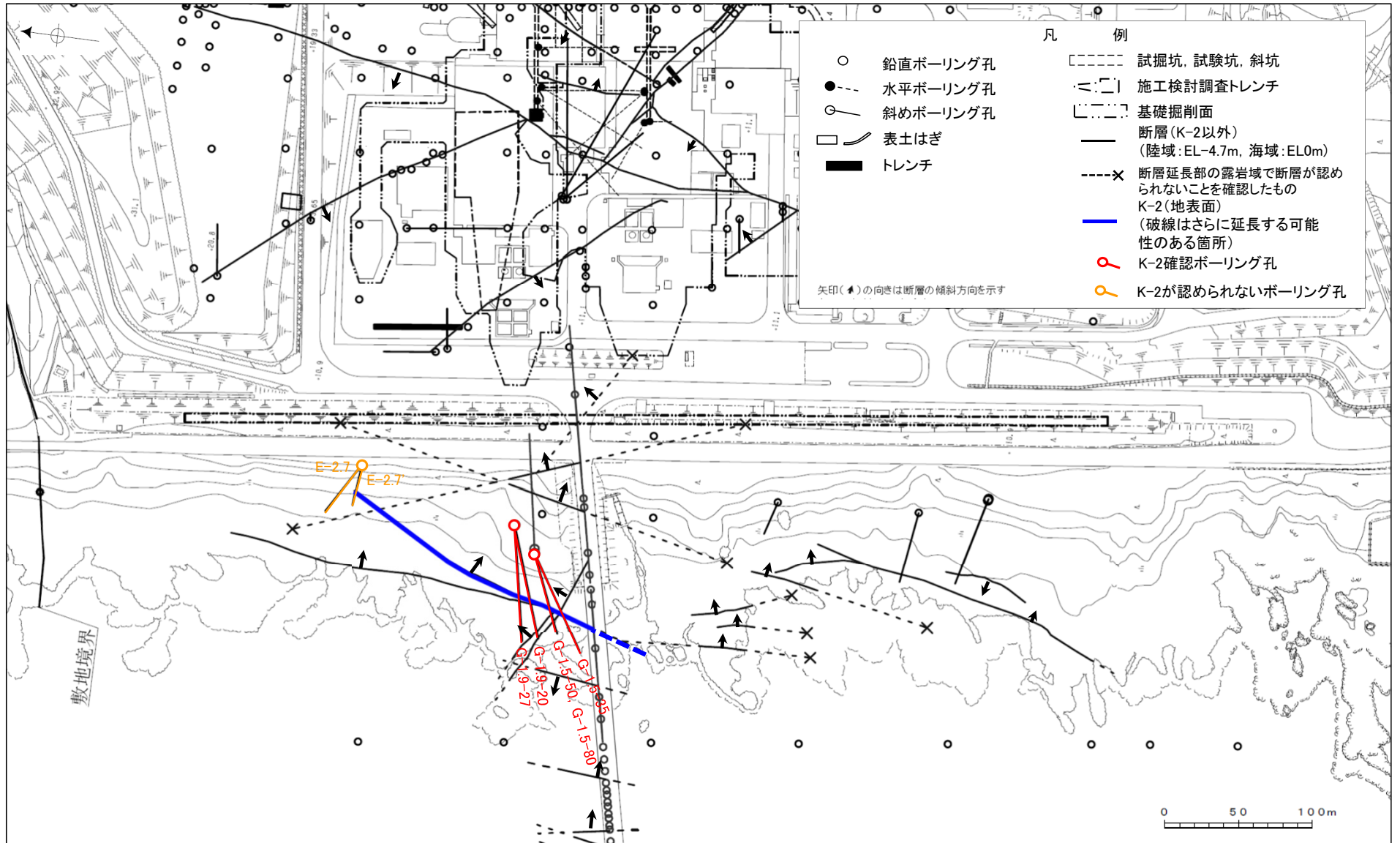
位置図(B-2)



位置図(B-3)

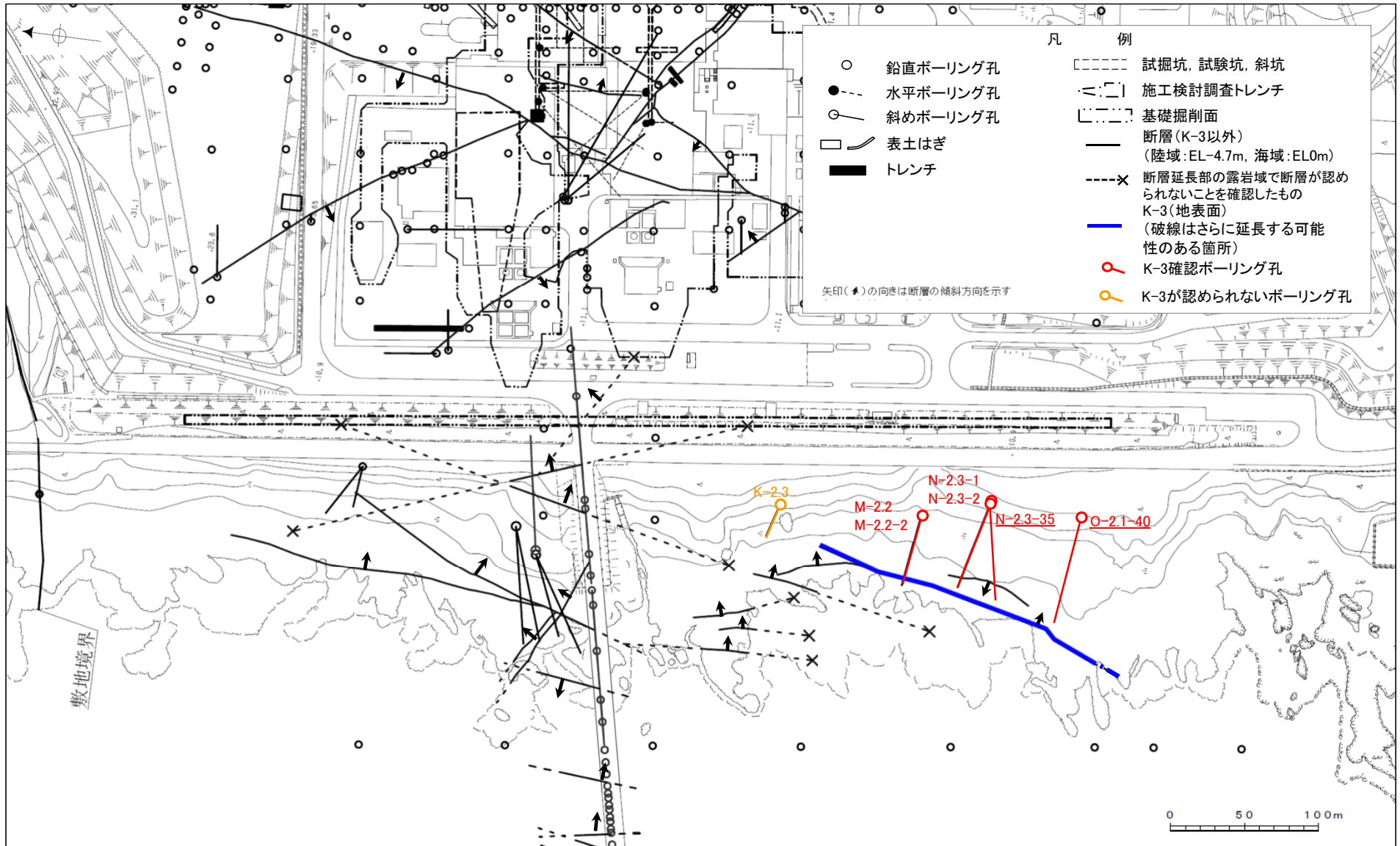


位置図(K-2)



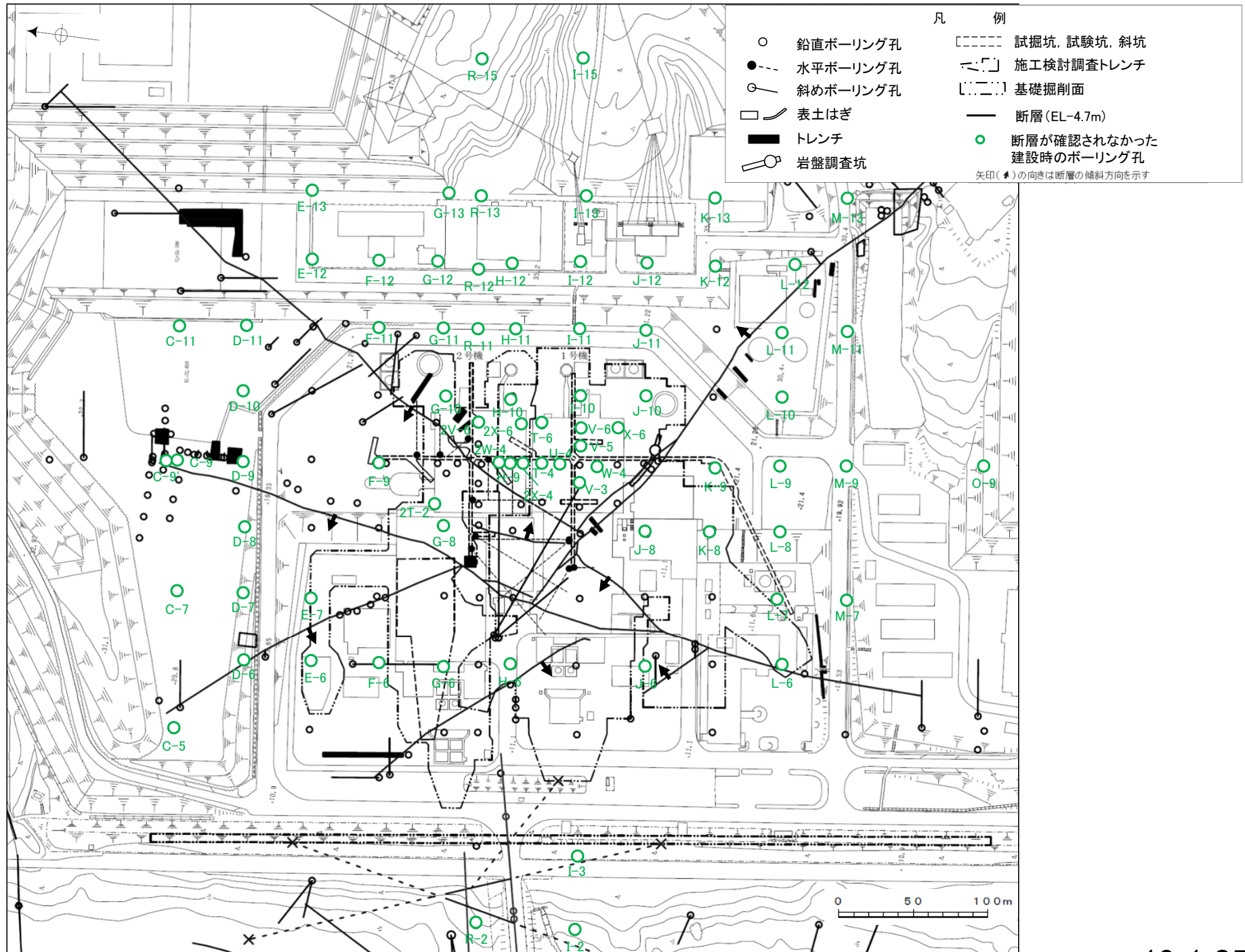
※取水路沿いで確認されたK-2は, P.10-18-92~131参照

位置図(K-3)

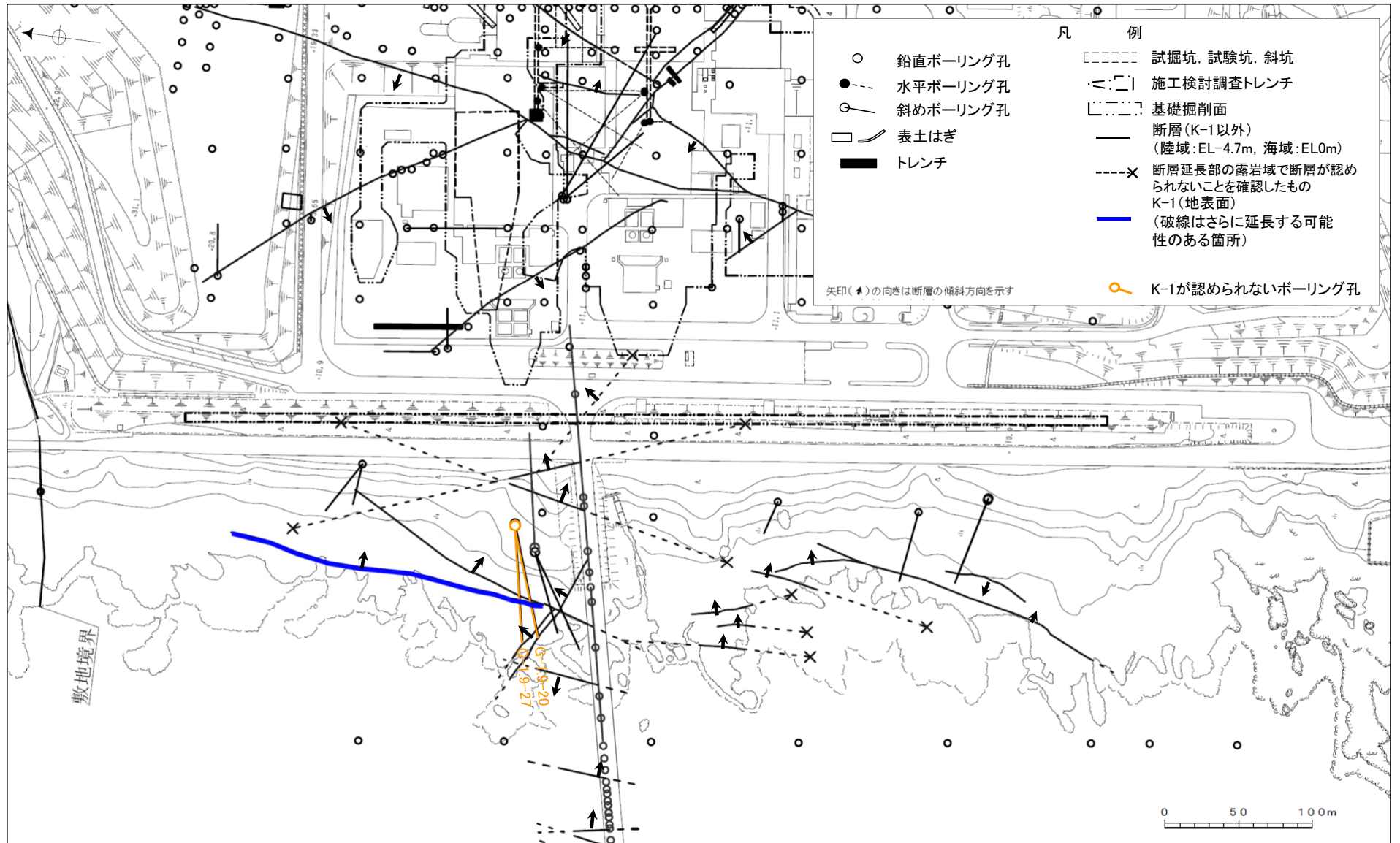


下線: 第902回審査会合からの追加データ

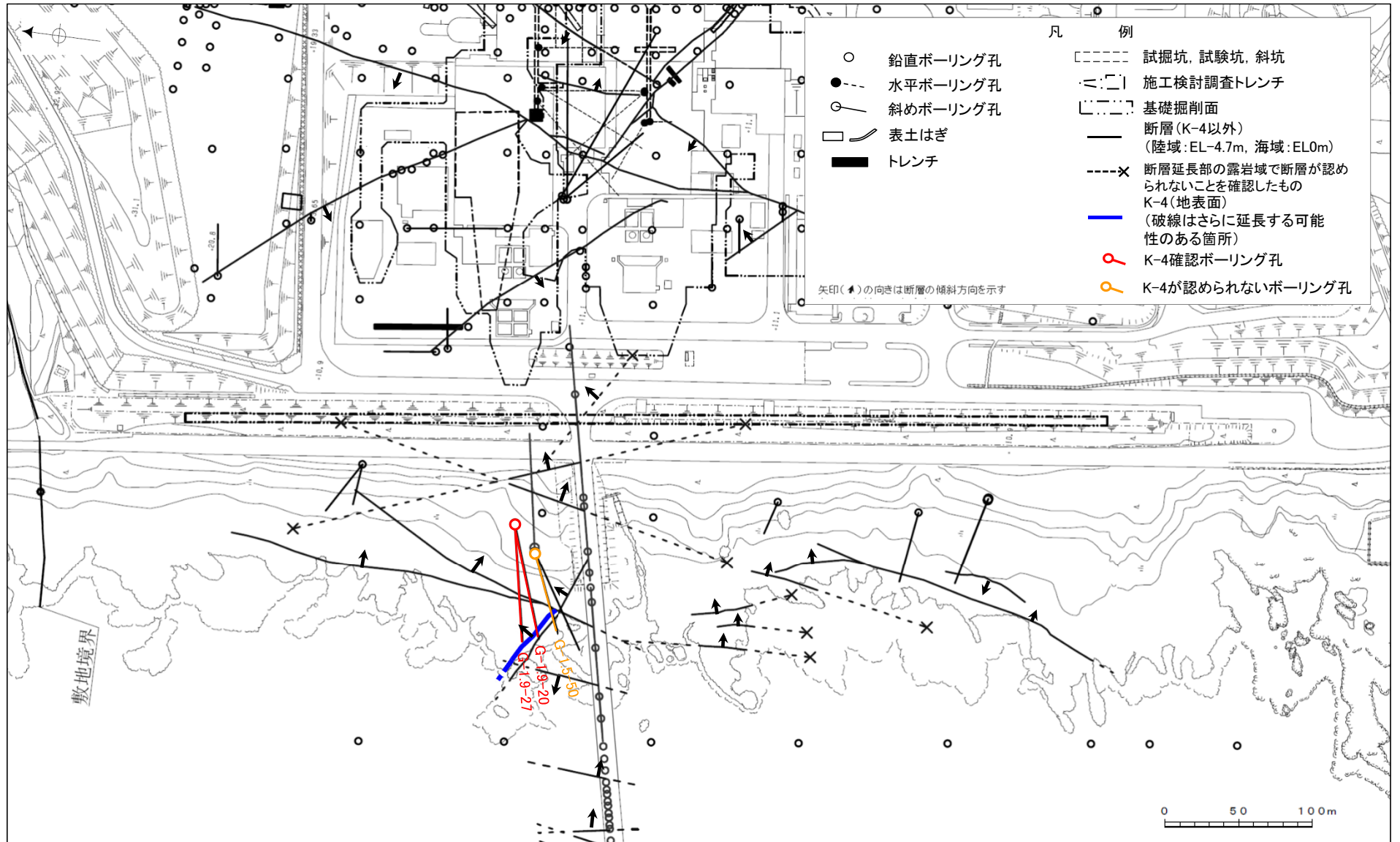
位置図(断層が確認されなかった建設時ボーリング孔)



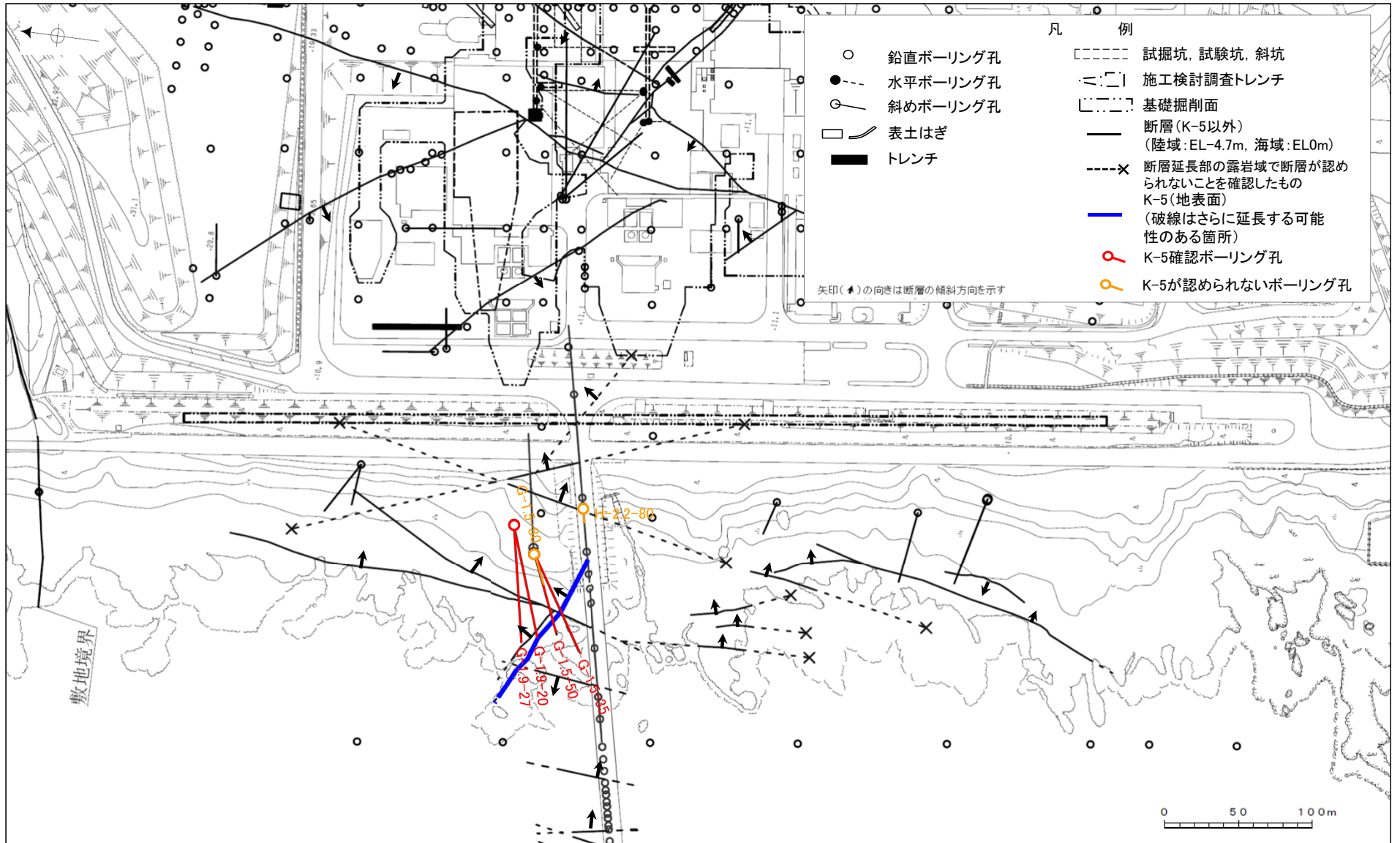
位置図(K-1)



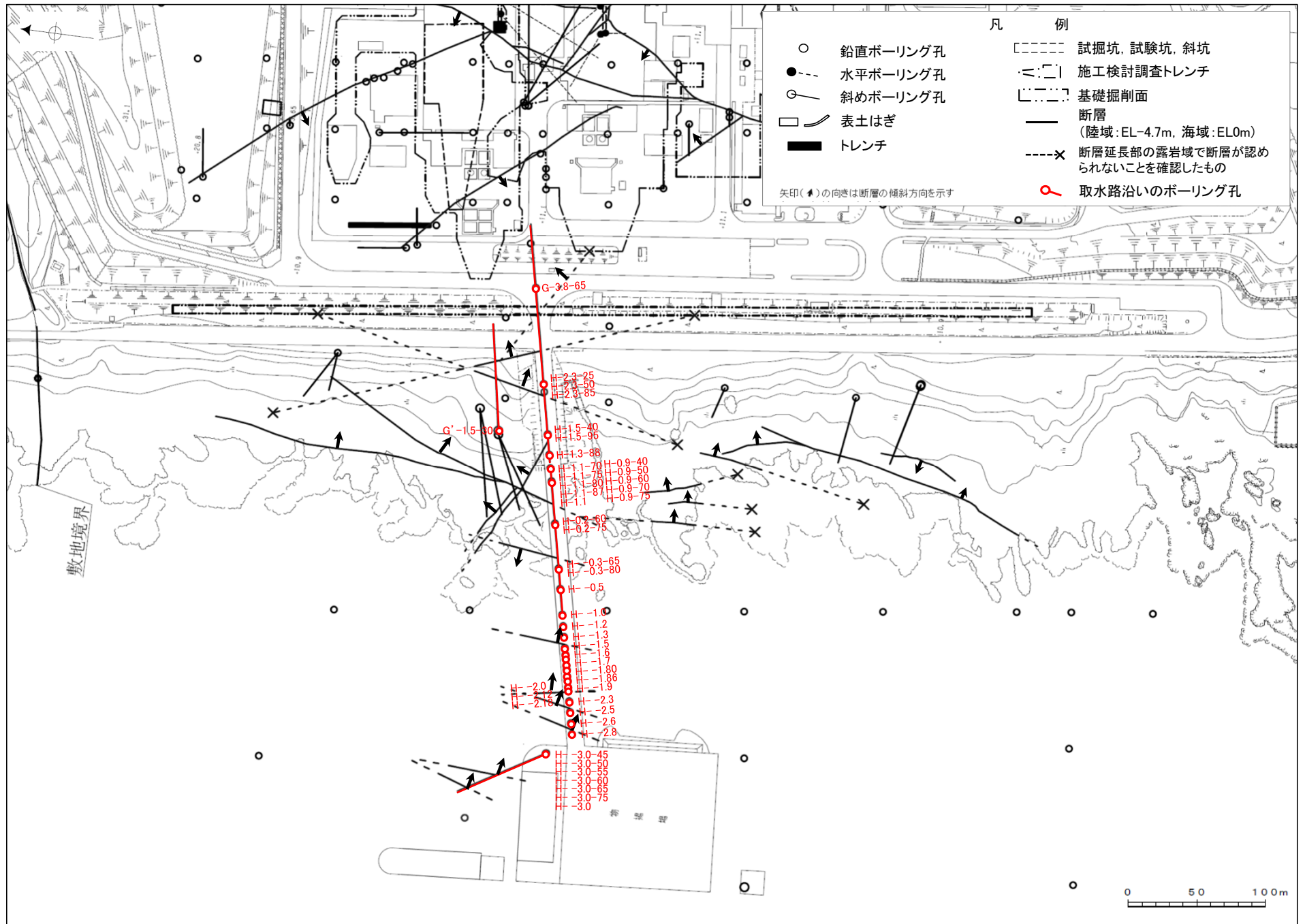
位置図(K-4)



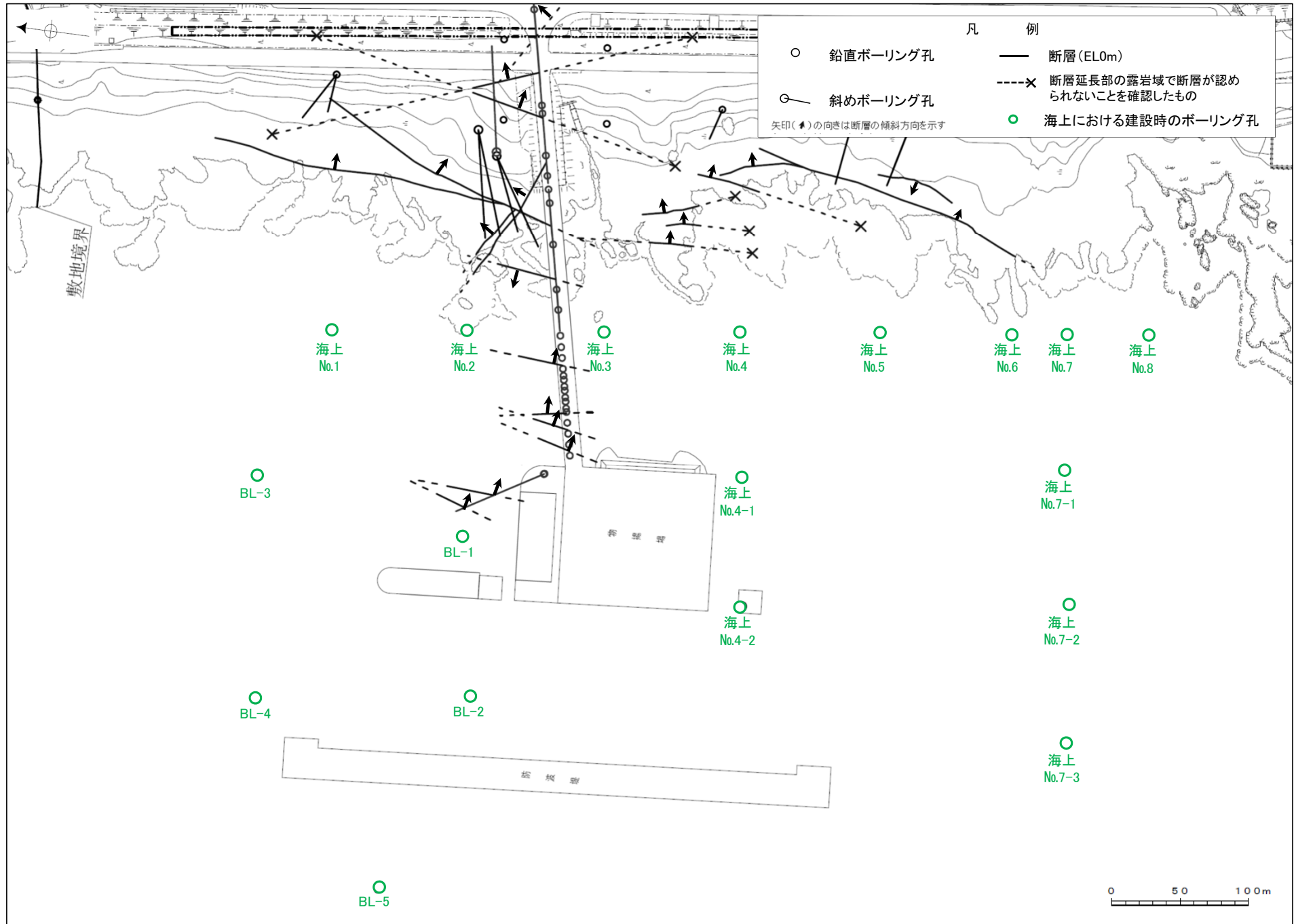
位置図(K-5)



位置図(取水路沿いのボーリング孔)



位置図(海上における建設時ボーリング孔)



N-2. 3-35 (2の1)

G L = 5.58m

L = 80.0m

標尺 (m)	標高 (m)	深度 (m)	柱状図	地質名	色調	コア採取率 (%)				最大コア長 (cm)	RQD (%)	岩級区分	記事
						20	40	60	80				
0	4.95	1.10		-	黒褐							-	0.00~1.10 黒褐色の礫質シルトからなる。
				安山岩 (均質)	暗灰					27	-	Ba	
				安山岩 (均質)	暗灰					65	99	Ba	
5	2.51	5.35		安山岩 (均質)	暗灰					12	24	Ca	
				安山岩 (均質)	にぶい黄褐					9	-	Ba	
				安山岩 (角礫質)	黒褐					10	10	Ba	5.33~5.43 周囲に比べ軟質。
				安山岩 (角礫質)	オリブ					16	28	Bb	
				安山岩 (角礫質)	赤					33	33	Bb	
				安山岩 (角礫質)	明赤褐					13	36	Bb	
10				安山岩 (角礫質)	褐					24	80	Cb	
				安山岩 (角礫質)	にぶい赤褐					24	84	Cb	
				安山岩 (角礫質)	黒褐					30	72	Cb	
				安山岩 (角礫質)	にぶい赤褐					59	96	Bb	
				安山岩 (角礫質)	黒褐					79	97	Bb	
				安山岩 (角礫質)	灰赤					25	50	Bb	
				安山岩 (角礫質)	暗赤灰					84	100	Bb	
				安山岩 (角礫質)	暗赤灰					42	86	Bb	
				安山岩 (角礫質)	暗赤灰					70	93	Bb	
				安山岩 (角礫質)	黒褐					31	53	Bb	
20	-5.26	18.90		安山岩 (均質)	暗灰					56	95	Ba	18.51~18.61 細片状~岩片状コア。
				安山岩 (均質)	暗灰					12	27	Ba	
				安山岩 (均質)	暗灰					18	40	Ba	
				安山岩 (均質)	暗灰					19	64	Ba	
				安山岩 (均質)	暗灰					22	88	Ba	
				安山岩 (均質)	暗灰					21	77	Ba	
				安山岩 (均質)	暗灰					28	73	Ba	
				安山岩 (均質)	暗灰					20	58	Ba	
				安山岩 (均質)	暗灰					22	60	Ba	
				安山岩 (均質)	暗灰					27	92	Ba	27.92~28.04 細片状~岩片状コア。
				安山岩 (均質)	暗灰					28	66	Ba	
				安山岩 (均質)	暗灰					6	1	Ba	
				安山岩 (均質)	暗灰					12	12	Ba	
				安山岩 (均質)	暗灰					19	80	Ba	
				安山岩 (均質)	暗灰					11	11	Ba	
				安山岩 (均質)	暗灰					42	80	Ba	33.85~33.96 細片状~岩片状コア。
				安山岩 (均質)	暗灰					41	80	Ba	
				安山岩 (均質)	暗灰					53	87	Bb	
	-15.61	36.95		安山岩 (角礫質)	赤黒					29	71	Bb	
	-16.04	37.70		安山岩 (角礫質)	暗赤褐					25	42	Ba	
				安山岩 (均質)	暗灰					33	61	Ba	
40				安山岩 (均質)	暗灰								

N-2. 3-35 (2の2)

G L = 5.58m

L = 80.0m

標尺 (m)	標高 (m)	深度 (m)	柱状図	地質名	色調	コア採取率 (%)				最大コア長 (cm)	R Q D (%)	岩級区分	記事
						20	40	60	80				
40	-17.59	40.40	▽▽▽▽	安山岩 (均質)	暗灰					35	94	Ba	40.58~40.61 土砂状~細片状コア。
					暗赤褐					82	92		
45	-19.86	44.35	▽▽▽▽	安山岩 (角礫質)	暗赤					44	66	Bb	41.91~42.06 土砂状~岩片状コア。 42.39~42.47 土砂状~岩片状コア。 43.23~43.28 細片状~岩片状コア。
					暗赤褐					70	93		
50			△△△△	凝灰角礫岩	暗赤褐					92	99	Bb	54.02~56.07 黄色礫を含む。
					暗赤					53	93		
55			△△△△	凝灰角礫岩	灰褐					73	95	Bb	
					黒褐					35	92		
60			△△△△	凝灰角礫岩	黄灰					65	95	Bb	
					灰褐					39	93		
65			△△△△	凝灰角礫岩	黒褐					42	96	Bb	
					黄灰					65	89		
70	-34.71	70.25	▽▽▽▽	安山岩 (角礫質)	灰褐					31	86	Bb	
					黒褐					57	87		
75	-36.58	73.50	▽▽▽▽	安山岩 (均質)	暗赤褐					29	90	Bb	72.29~72.50 見掛けの傾斜角20~40°の厚さ20cmの破砕部。厚さ20cmの固結した破砕部からなる。(K-3断層)
					黒褐					76	96		
80	-40.31	80.00	▽▽▽▽	安山岩 (均質)	灰赤					27	89	Ba	
					暗赤					43	97		
			▽▽▽▽	安山岩 (均質)	暗赤					37	100	Ba	
					暗赤					48	99		
			▽▽▽▽	安山岩 (均質)	暗赤					68	100	Ba	
					暗赤					100	100		
			▽▽▽▽	安山岩 (均質)	暗赤					97	100	Ba	
					暗赤					62	100		
			▽▽▽▽	安山岩 (均質)	暗赤					44	96	Ba	
					暗赤					96	100		
			▽▽▽▽	安山岩 (均質)	暗赤					30	95	Ba	
					暗赤					55	99		
			▽▽▽▽	安山岩 (均質)	暗赤					60	99	Ba	
					暗赤					34	99		
			▽▽▽▽	安山岩 (均質)	暗赤					64	99	Ba	
					暗赤					60	96		
			▽▽▽▽	安山岩 (均質)	暗赤					56	100	Ba	
					暗赤					31	70		
			▽▽▽▽	安山岩 (均質)	暗赤					43	92	Ba	
					暗赤					37	98		
			▽▽▽▽	安山岩 (均質)	暗赤					40	98	Ba	
					暗赤					40	98		
			▽▽▽▽	安山岩 (均質)	暗赤					37	86	Ba	
					暗赤					31	98		
			▽▽▽▽	安山岩 (均質)	暗赤					40	99	Ba	
					暗赤					40	99		

0-2. 1-40 (3の1)

G L = 5. 83m

L = 95. 0m

標尺 (m)	標高 (m)	深度 (m)	柱状図	地質名	色調	コア採取率 (%)				最大コア長 (cm)	R Q D (%)	岩級区分	記事
						20	40	60	80				
0				-	黒褐 暗赤褐						-	0.00~0.65 黒褐色の礫混じり砂からなる。 0.65~1.35 暗赤褐色のシルト質礫からなる。 1.36~3.23 黄色礫を含む。	
	4.96	1.35	△△△△△	凝灰角礫岩	褐 明褐					50	-	Cb	
			△△△△△		黒褐 暗赤褐					100	100		
			△△△△△		黒褐 暗赤褐					36	98	Bb	
			△△△△△		暗赤灰 にぶい赤褐					86	100		
5			▽▽▽▽▽	安山岩 (角礫質)	暗赤灰 にぶい赤褐					56	99	Bb	
	1.72	6.40	▽▽▽▽▽		暗赤灰 にぶい赤褐					53	98		
			▽▽▽▽▽	安山岩 (角礫質)	暗赤灰 にぶい赤褐					44	79	Bb	
			▽▽▽▽▽		暗赤灰 にぶい赤褐					38	85		
			▽▽▽▽▽	凝灰角礫岩	明赤褐 にぶい赤褐					74	74	Ba	10.65~10.68 細片状~岩片状コア。
	-0.85	10.40	▽▽▽▽▽	安山岩 (角礫質)	明赤褐 にぶい赤褐					64	92		
			▽▽▽▽▽	安山岩 (角礫質)	明赤褐 にぶい赤褐					32	88	Ba	12.50~12.52 細片状コア。
	-1.82	11.90	▽▽▽▽▽	安山岩 (均質)	暗灰・紫黒					41	84		
	-2.20	12.50	▽▽▽▽▽	安山岩 (均質)	暗灰・紫黒					30	59	Bb	
			▽▽▽▽▽		オリブ黒 灰オリブ					16	61		
	-3.49	14.50	▽▽▽▽▽		オリブ黒 灰オリブ					30	50	Bb	16.16~16.25 細片状~岩片状コア。 16.33~16.38 細片状~岩片状コア。
			▽▽▽▽▽		赤褐 灰赤					27	57		
			▽▽▽▽▽		赤褐 灰赤					20	72	Bb	
			▽▽▽▽▽		赤褐 灰赤					64	85		
			▽▽▽▽▽		暗赤灰 にぶい赤褐					28	78	Bb	
			▽▽▽▽▽	安山岩 (角礫質)	暗赤灰 にぶい赤褐					48	66		
			▽▽▽▽▽		暗赤灰 にぶい赤褐					33	89	Bb	21.60~21.62 細片状~岩片状コア。
			▽▽▽▽▽		暗赤灰 にぶい赤褐					62	95		
			▽▽▽▽▽		暗赤灰 にぶい赤褐					68	100	Bb	
			▽▽▽▽▽		暗赤灰 にぶい赤褐					53	100		
			▽▽▽▽▽		暗赤灰 にぶい赤褐					52	100	Bb	
			▽▽▽▽▽		暗赤灰 にぶい赤褐					45	89		
			▽▽▽▽▽		暗赤灰 にぶい赤褐					20	60	Bb	
			▽▽▽▽▽		暗赤灰 にぶい赤褐					47	81		
			▽▽▽▽▽		暗赤灰 にぶい赤褐					20	60	Bb	
			▽▽▽▽▽		暗赤灰 にぶい赤褐					47	81		
			▽▽▽▽▽		暗赤灰 にぶい赤褐					100	100	Bb	
			▽▽▽▽▽		暗赤灰 にぶい赤褐					30	68		
			▽▽▽▽▽		暗赤灰 にぶい赤褐					95	95	Bb	
			▽▽▽▽▽		暗赤灰 にぶい赤褐					57	99		
			▽▽▽▽▽		暗赤灰 にぶい赤褐					62	97	Bb	32.08~32.19 黄色礫を含む。
			▽▽▽▽▽		暗赤灰 にぶい赤褐					20	84		
			▽▽▽▽▽		暗赤灰 にぶい赤褐					55	98	Bb	
			▽▽▽▽▽		暗赤灰 にぶい赤褐					52	98		
			▽▽▽▽▽		暗赤灰 にぶい赤褐					100	100	Bb	
			▽▽▽▽▽		暗赤灰 にぶい赤褐					46	98		
			▽▽▽▽▽		暗赤灰 にぶい赤褐					58	99	Bb	
			▽▽▽▽▽		暗赤灰 にぶい赤褐					58	99		
40			▽▽▽▽▽		暗赤灰 にぶい赤褐					58	99	Bb	

0-2. 1-40 (3の2)

G L = 5. 83m

L = 95. 0m

標尺 (m)	標高 (m)	深度 (m)	柱状 図	地質 名	色調	コア 採取率 (%)				最大 コア長 (cm)	R Q D (%)	岩級 区分	記 事
						20	40	60	80				
40		41.95	△△△ △△△	凝灰角 礫岩	赤灰 ゝ 灰赤					100	100	42. 37~42. 41 土砂状~細片状コア。	
										70	99		
45	-22. 81	44. 55	▽▽▽ ▽▽▽	安山岩 (角礫 質)	赤灰 ゝ 暗赤灰					32	73		
										47	96		
45	-24. 73	47. 55	▽▽▽ ▽▽▽	安山岩 (均質)	オリブ 黒					31	86		
										53	90		
50	-25. 67	49. 00	▽▽▽ ▽▽▽	安山岩 (角礫 質)	暗赤灰					30	67		
										76	90		
50			▽▽▽ ▽▽▽	安山岩 (均質)	暗赤灰					25	97		
										71	95		
55			▽▽▽ ▽▽▽	安山岩 (均質)	暗赤灰					61	95		
										27	89		
55			▽▽▽ ▽▽▽	安山岩 (均質)	暗赤灰					35	85		
										25	78		
60			▽▽▽ ▽▽▽	安山岩 (均質)	暗赤灰					48	92		
										26	75		
60			▽▽▽ ▽▽▽	安山岩 (均質)	暗赤灰					17	72		
										43	70		
65			▽▽▽ ▽▽▽	安山岩 (均質)	暗赤灰					40	79		
										57	97		
65			▽▽▽ ▽▽▽	安山岩 (均質)	暗赤灰					76	100		
										51	100		
70			▽▽▽ ▽▽▽	安山岩 (均質)	暗赤灰					33	95		
										49	74		
70			▽▽▽ ▽▽▽	安山岩 (均質)	暗赤灰					43	93		
										69	92		
75			▽▽▽ ▽▽▽	安山岩 (均質)	暗赤灰					87	100		
										79	100		
75			▽▽▽ ▽▽▽	安山岩 (均質)	暗赤灰					34	84		
										60	100		
80	-43. 66	77. 00	▽▽▽ ▽▽▽	安山岩 (角礫 質)	暗赤灰					41	82		
										42	97		
80	-44. 60	78. 45	▽▽▽ ▽▽▽	安山岩 (均質)	暗赤灰					39	94		
										41	92		
80			▽▽▽ ▽▽▽	安山岩 (均質)	暗赤灰					29	88		
										47	88		
80			▽▽▽ ▽▽▽	安山岩 (均質)	暗赤灰					25	57		
										36	100		
80			▽▽▽ ▽▽▽	安山岩 (均質)	暗赤灰					36	86		
										41	92		

0-2. 1-40 (3の3)

GL = 5.83m

L = 95.0m

標尺 (m)	標高 (m)	深度 (m)	柱状図	地質名	色調	コア採取率 (%)				最大コア長 (cm)	RQD (%)	岩級区分	記事
						20	40	60	80				
80	-45.69 -46.04	80.15 80.70	▽	安山岩(均質)	暗灰 緑黒					67	97	Ba Bb	85.01~85.11 見掛けの傾斜角45~50° の厚さ5.8~6.3cmの破碎部。厚さ5.8~6.3cmの固結した破碎部からなる。(K-3断層) 85.75~85.86 見掛けの傾斜角30~35° の厚さ9.0~9.8cmの破碎部。厚さ9.0~9.8cmの固結した破碎部からなる。
			▽	安山岩(角礫質)						76	100	Ba	
			▽	安山岩(均質)	暗緑灰					76	93		
			▽							41	96		
			▽							65	99		
85	-48.81	85.00	▽	安山岩(角礫質)	オリーブ黒					28	64	Bb	
			▽							55	91		
	-50.35	87.40	▽							43	88		
			▽							50	89		
			▽							67	96		
90			▽	安山岩(均質)	暗灰 オリーブ黒					52	95	Ba	
			▽							25	75		
			▽							31	58		
			▽							28	82		
95	-55.23	95.00	▽							32	96		
100													
105													
110													
115													
120													