

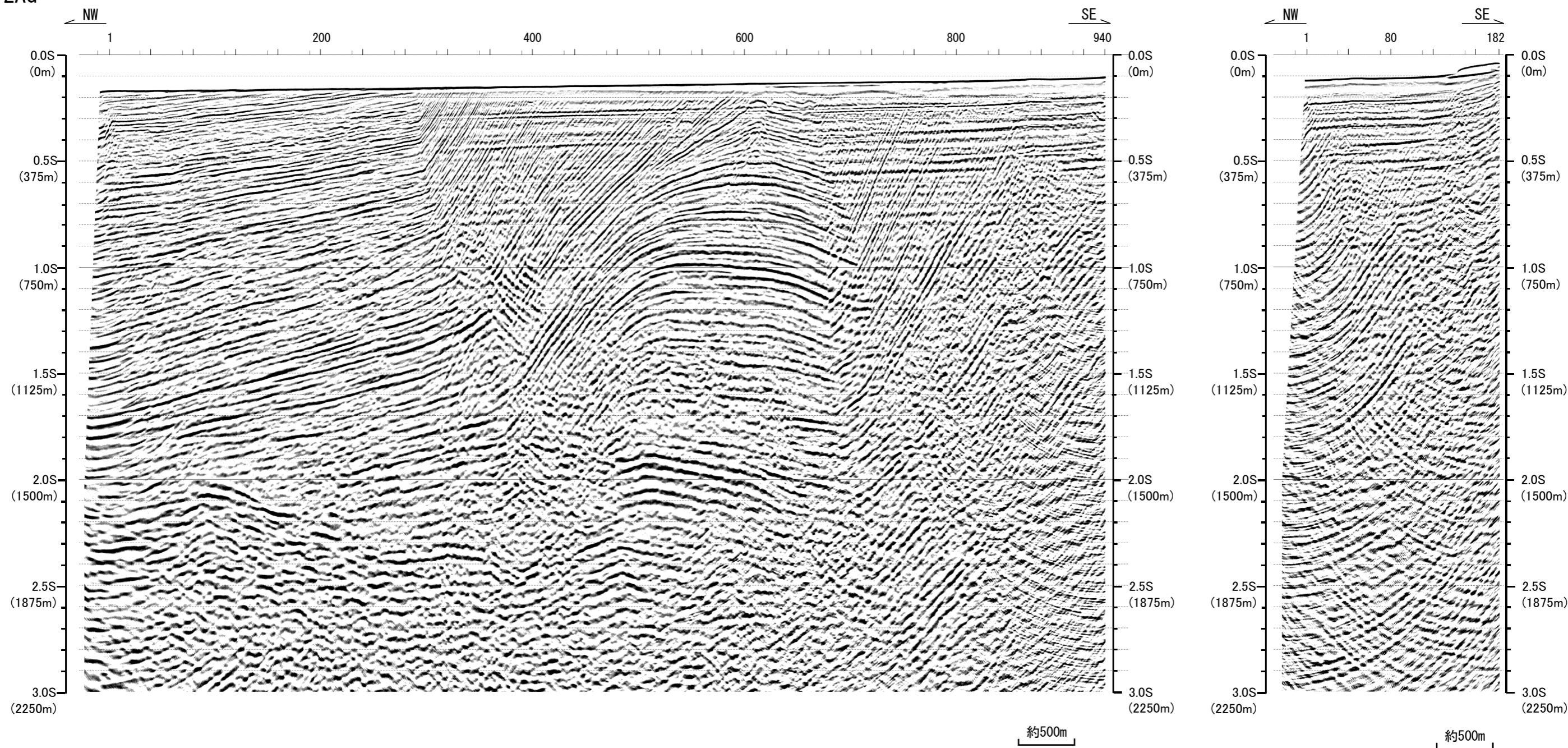
第3.2-32図(28) 敷地前面海域の音波探査記録 (NW6AG)

NW12AG

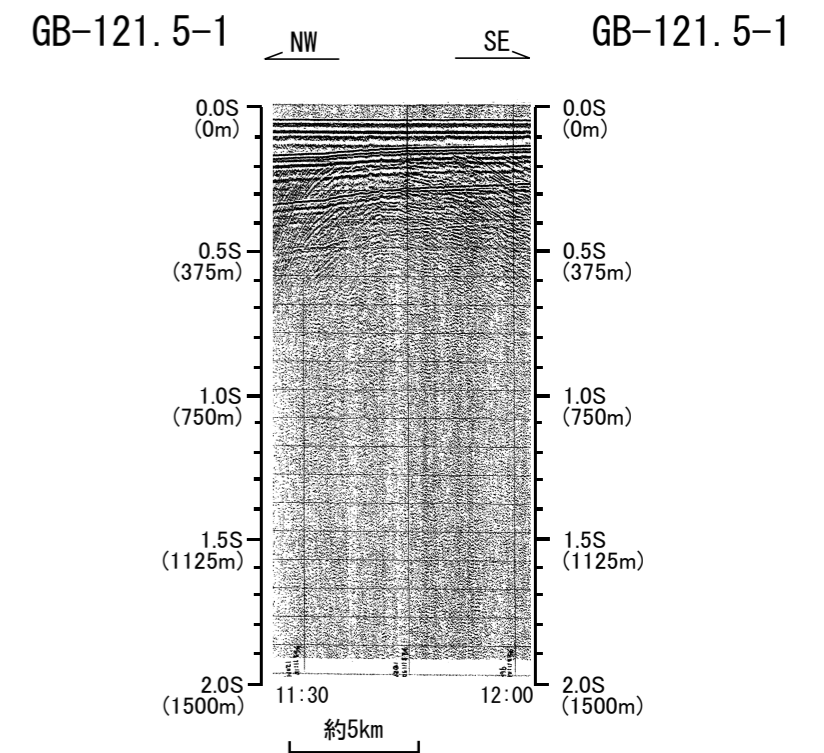
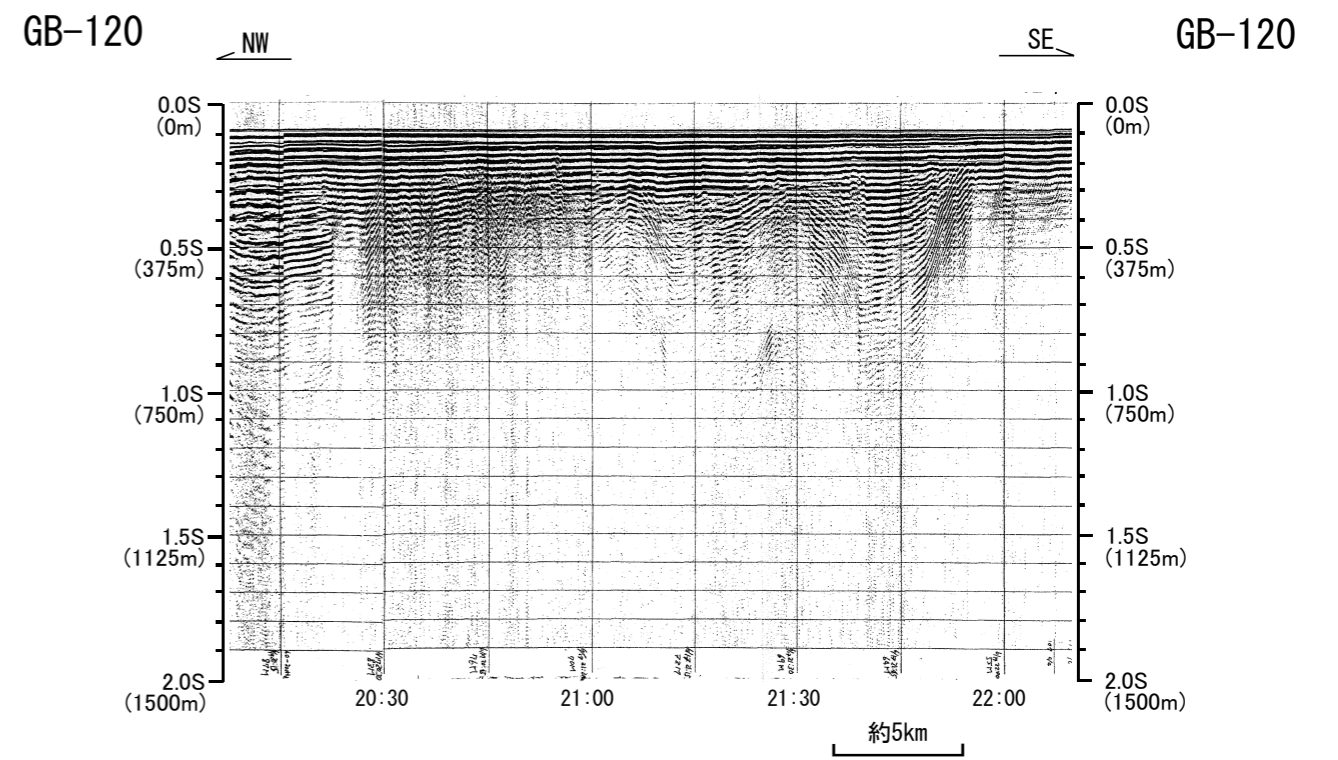
NW12AG-1

NW12AG-2

NW12AG

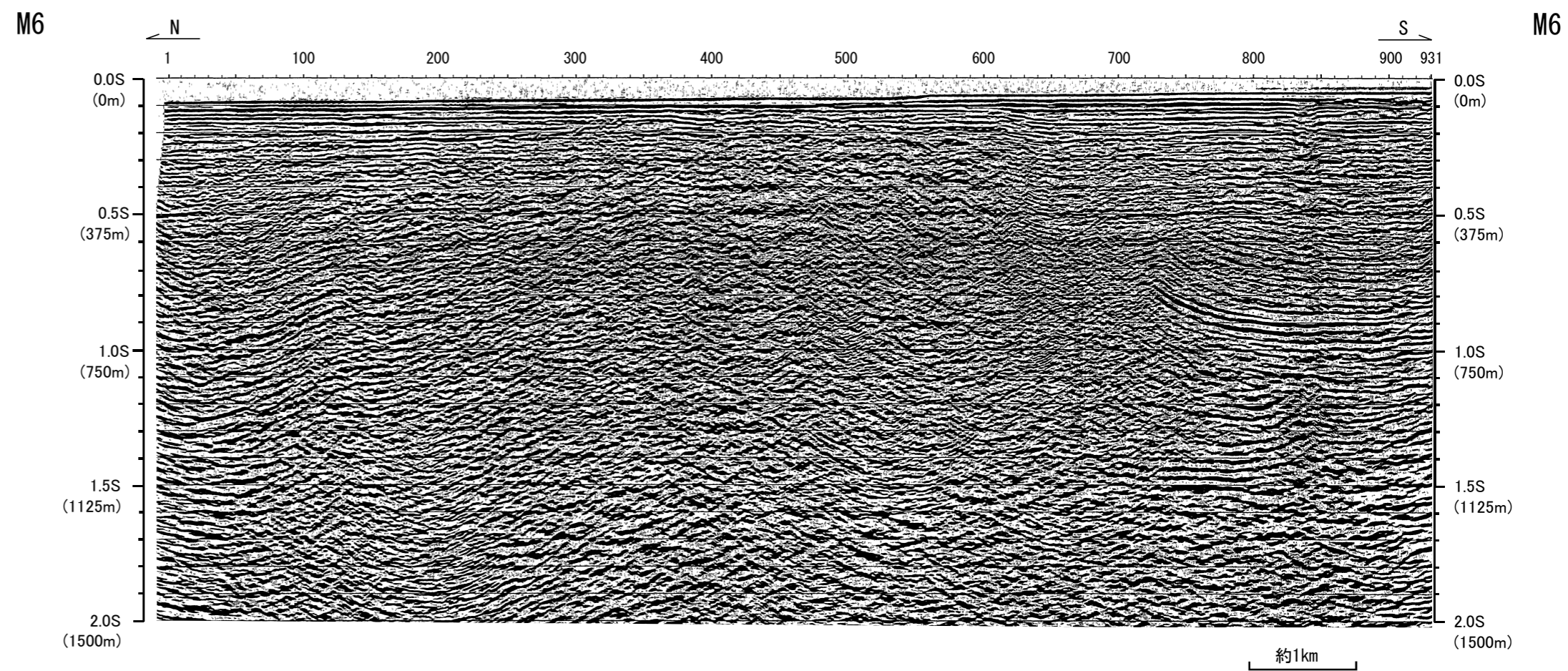


第3.2-32図(29) 敷地前面海域の音波探査記録 (NW12AG)

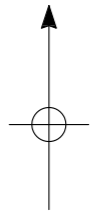


この音波探査記録は、地質調査所（現産業技術総合研究所地質調査総合センター）刊行の隠岐海峡海底地質図（20万分の1）の原資料である。

第3.2-32図(30) 敷地前面海域の音波探査記録（GB-120, GB-121.5）

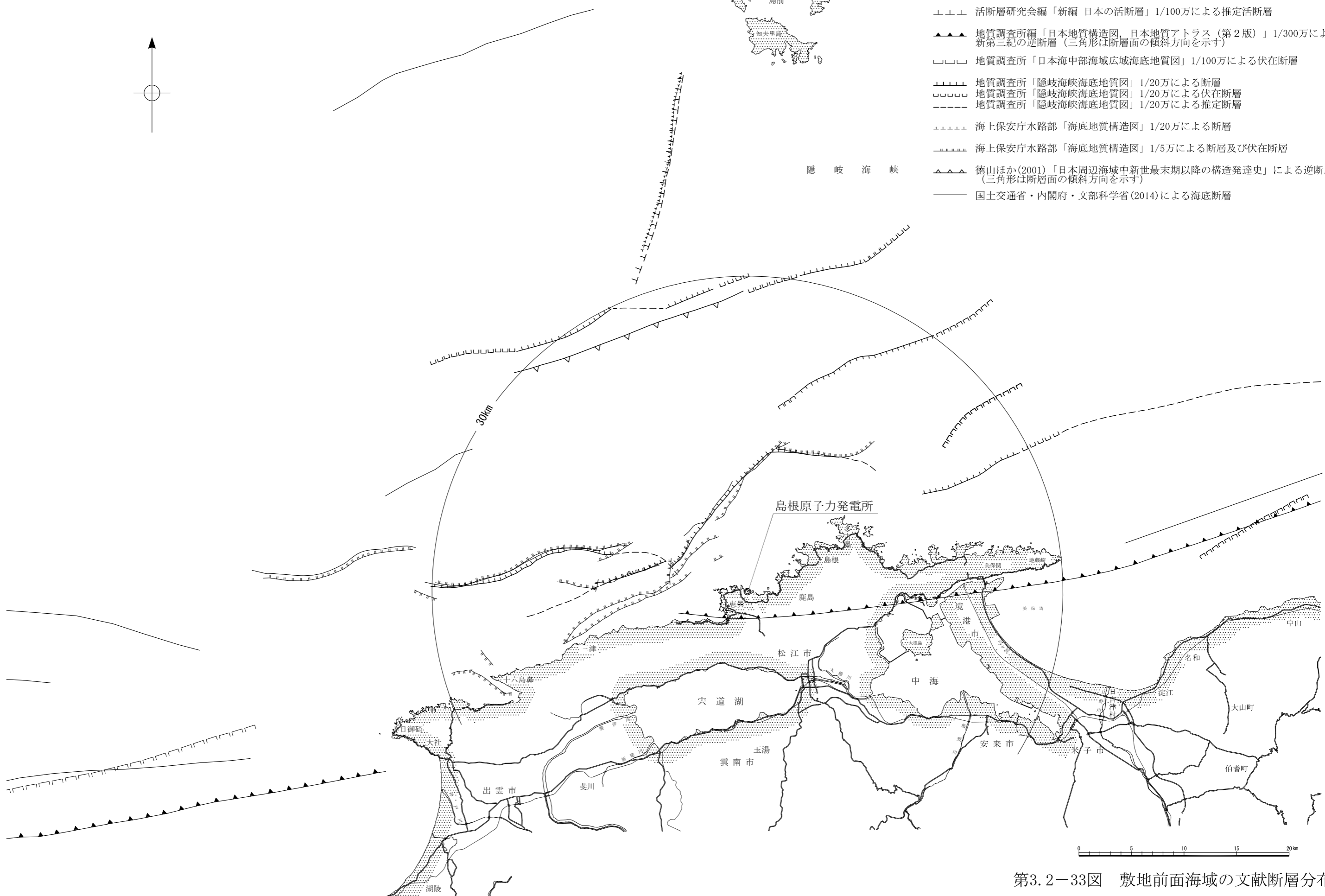


第3.2-32図(31) 敷地前面海域の音波探査記録 (M6)

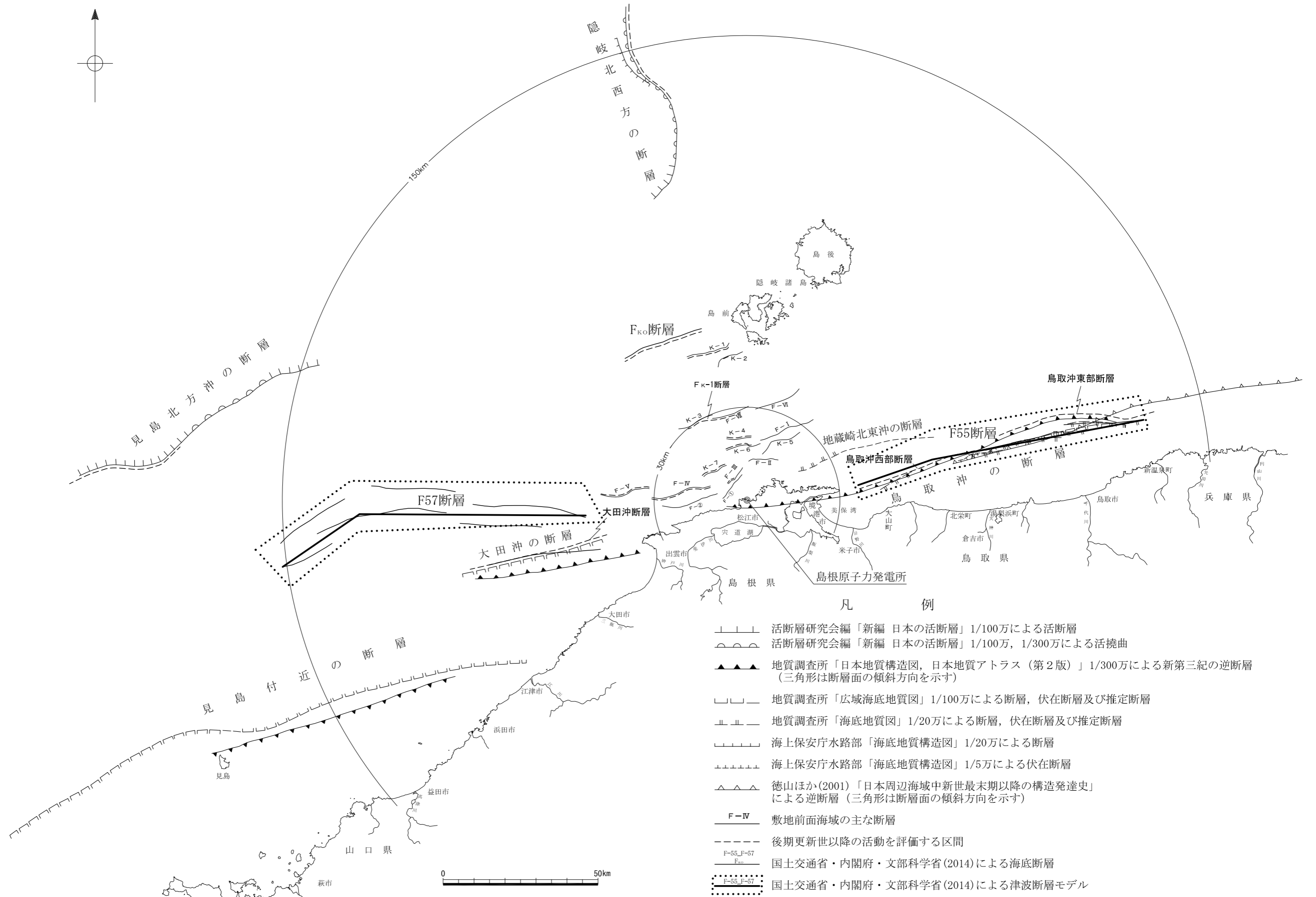


凡 例

- ┆┆┆┆ 活断層研究会編「新編 日本の活断層」1/100万による推定活断層
- ▲▲▲▲ 地質調査所編「日本地質構造図、日本地質アトラス（第2版）」1/300万による新第三紀の逆断層（三角形は断層面の傾斜方向を示す）
- ┆┆┆┆ 地質調査所「日本海中部海域広域海底地質図」1/100万による伏在断層
- ┆┆┆┆ 地質調査所「隠岐海峡海底地質図」1/20万による断層
- ┆┆┆┆ 地質調査所「隠岐海峡海底地質図」1/20万による伏在断層
- ┆┆┆┆ 地質調査所「隠岐海峡海底地質図」1/20万による推定断層
- ┆┆┆┆ 海上保安庁水路部「海底地質構造図」1/20万による断層
- ┆┆┆┆ 海上保安庁水路部「海底地質構造図」1/5万による断層及び伏在断層
- ▲▲▲▲ 徳山ほか(2001)「日本周辺海域中新世最末期以降の構造発達史」による逆断層（三角形は断層面の傾斜方向を示す）
- 国土交通省・内閣府・文部科学省(2014)による海底断層

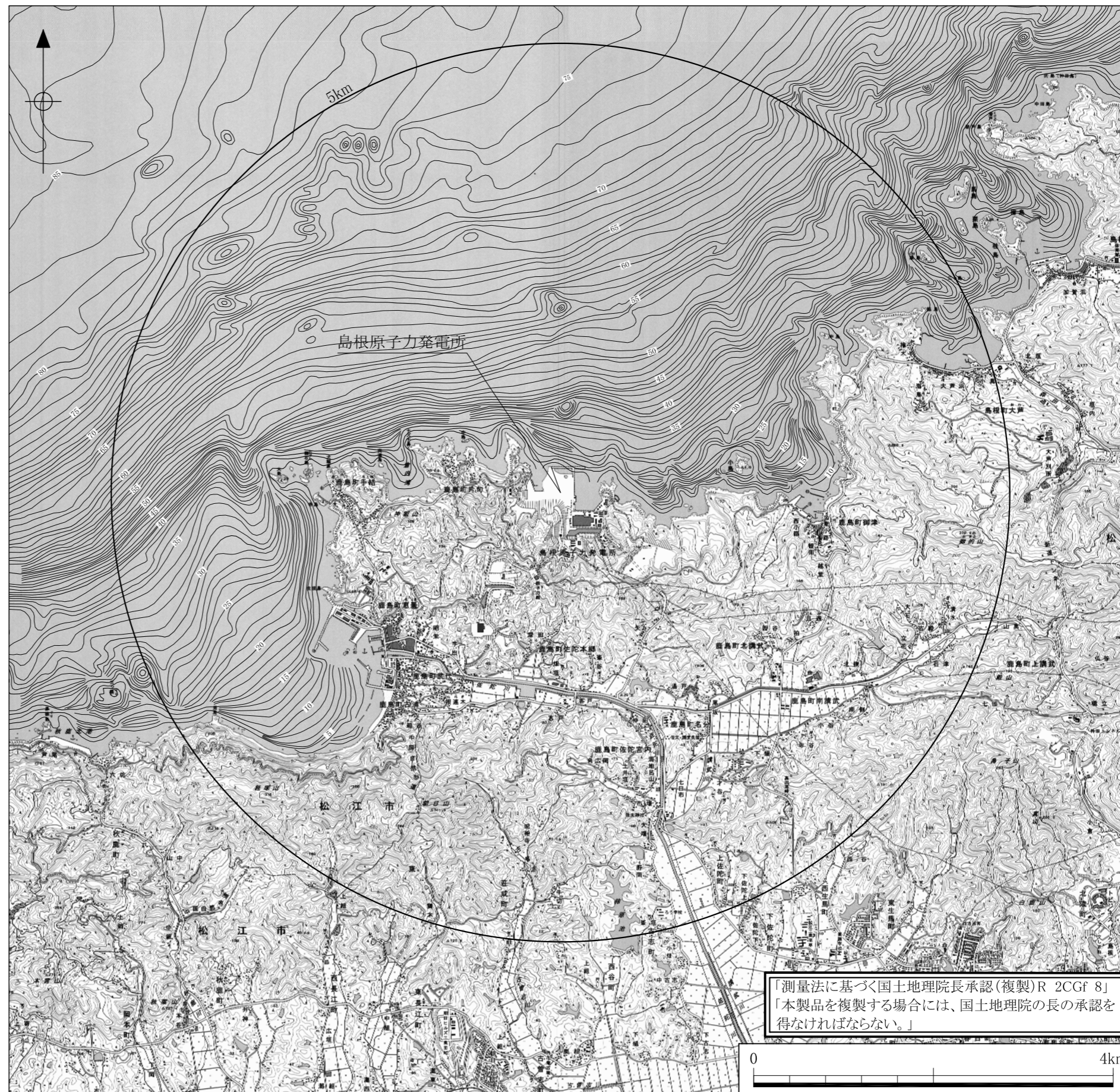


第3.2-33図 敷地前面海域の文献断層分布図

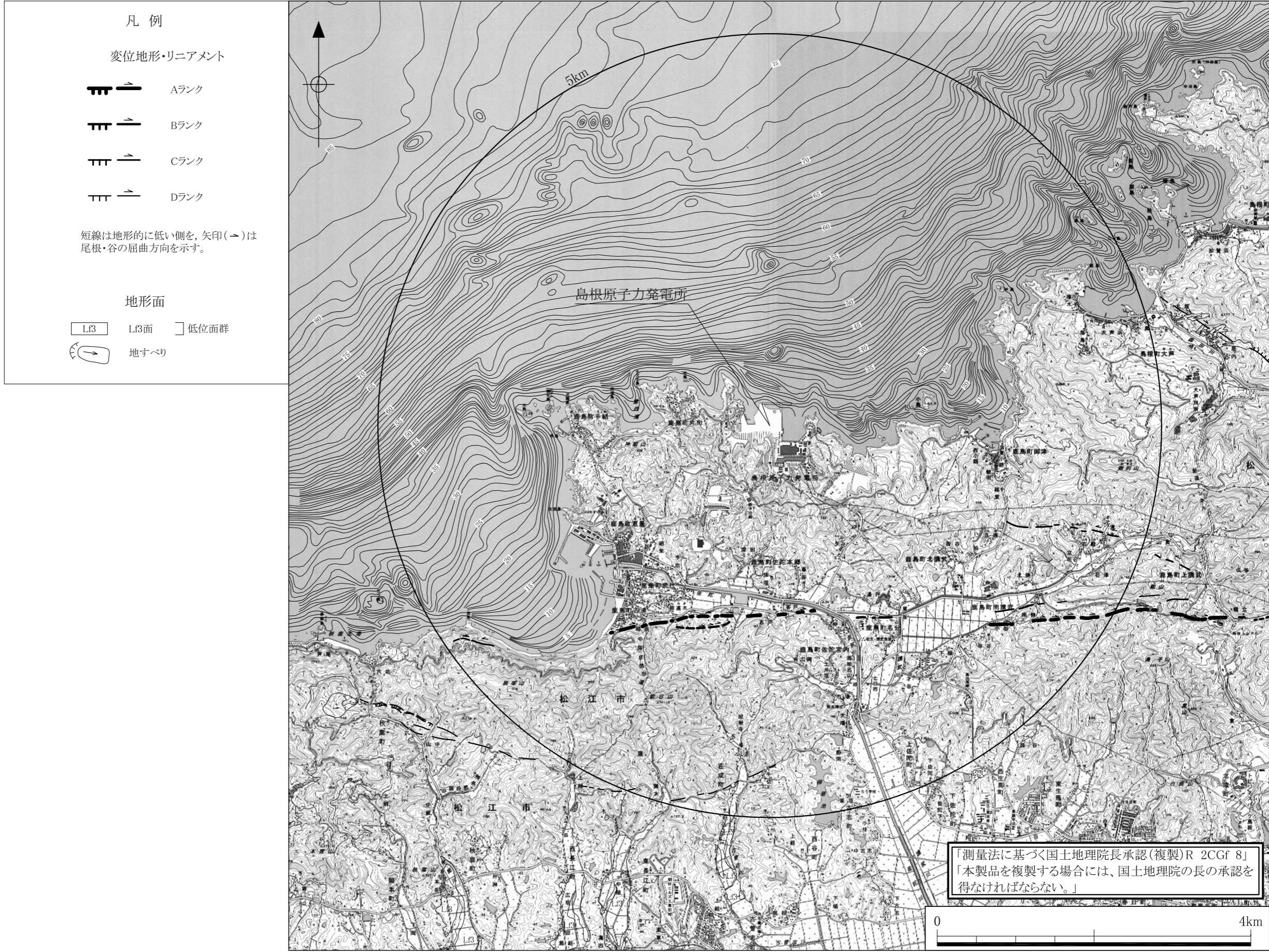


- 凡 例
- 活断層研究会編「新編 日本の活断層」1/100万による活断層
 - 活断層研究会編「新編 日本の活断層」1/100万, 1/300万による活撓曲
 - ▲▲▲ 地質調査所「日本地質構造図, 日本地質アトラス(第2版)」1/300万による新第三紀の逆断層 (三角形は断層面の傾斜方向を示す)
 - 地質調査所「広域海底地質図」1/100万による断層, 伏在断層及び推定断層
 - 地質調査所「海底地質図」1/20万による断層, 伏在断層及び推定断層
 - 海上保安庁水路部「海底地質構造図」1/20万による断層
 - 海上保安庁水路部「海底地質構造図」1/5万による伏在断層
 - ▲▲▲ 徳山ほか(2001)「日本周辺海域中新世最末期以降の構造発達史」による逆断層 (三角形は断層面の傾斜方向を示す)
 - F-IV 敷地前面海域の主な断層
 - 後期更新世以降の活動を評価する区間
 - F-55_F-57 F_{K0} 国土交通省・内閣府・文部科学省(2014)による海底断層
 - F-55_F-57 国土交通省・内閣府・文部科学省(2014)による津波断層モデル

第3.2-34図 敷地周辺海域の主要断層分布図



第3.3-1図 敷地近傍の地形図



第3.3-3図 敷地近傍の変位地形・リニアメント分布図