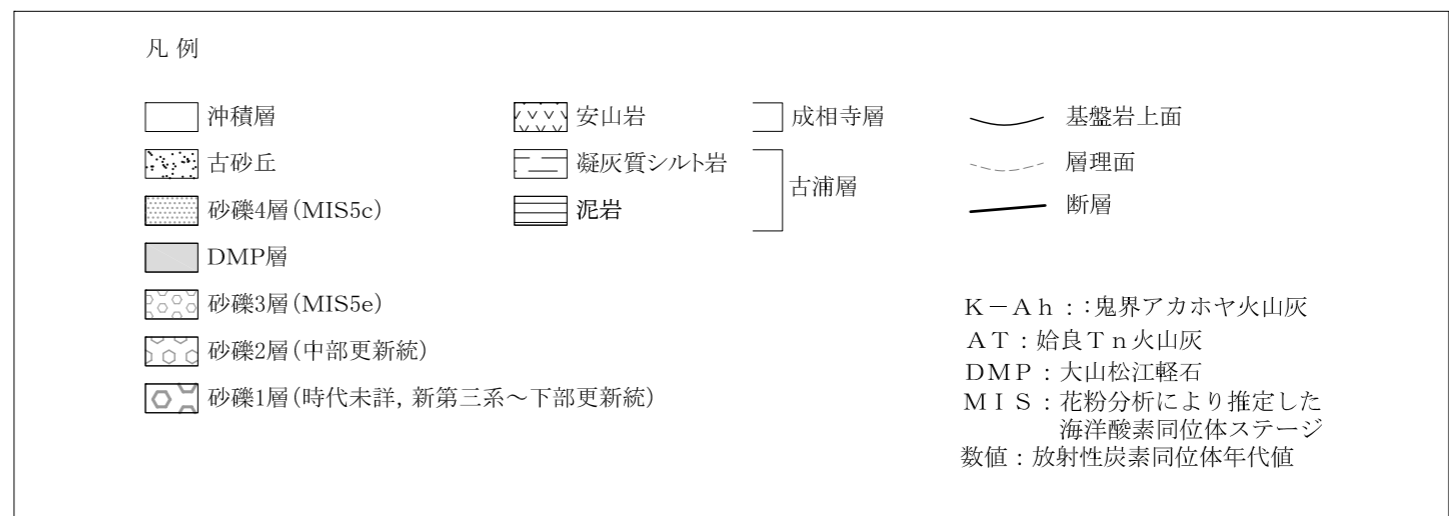
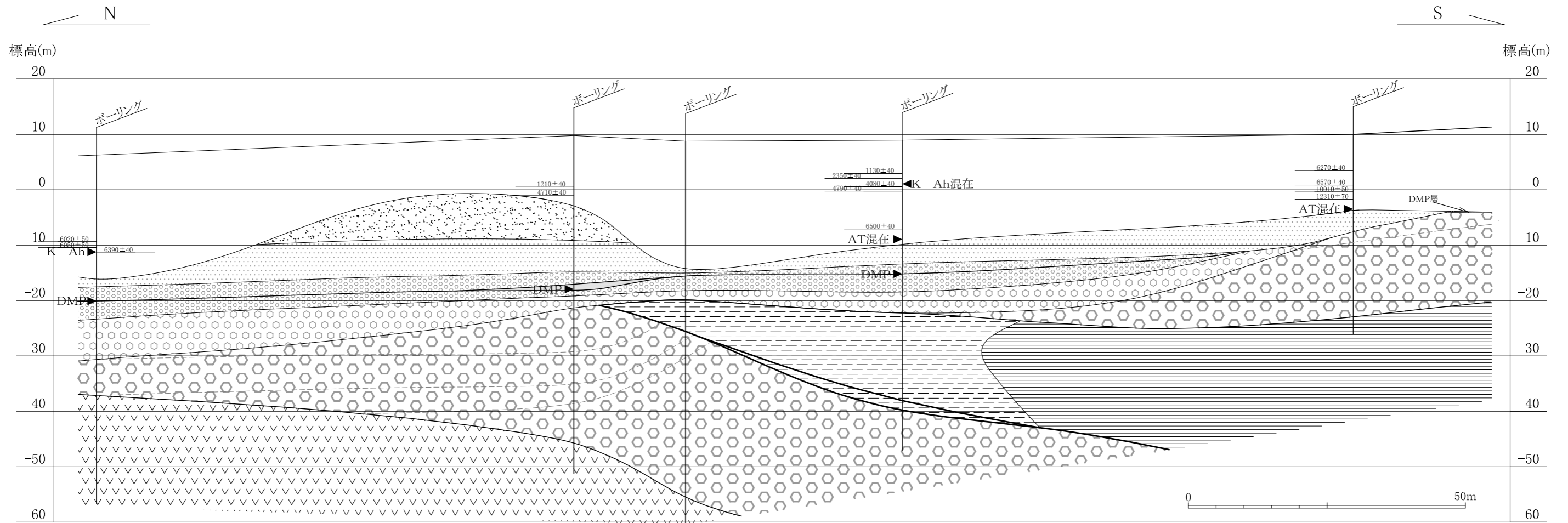
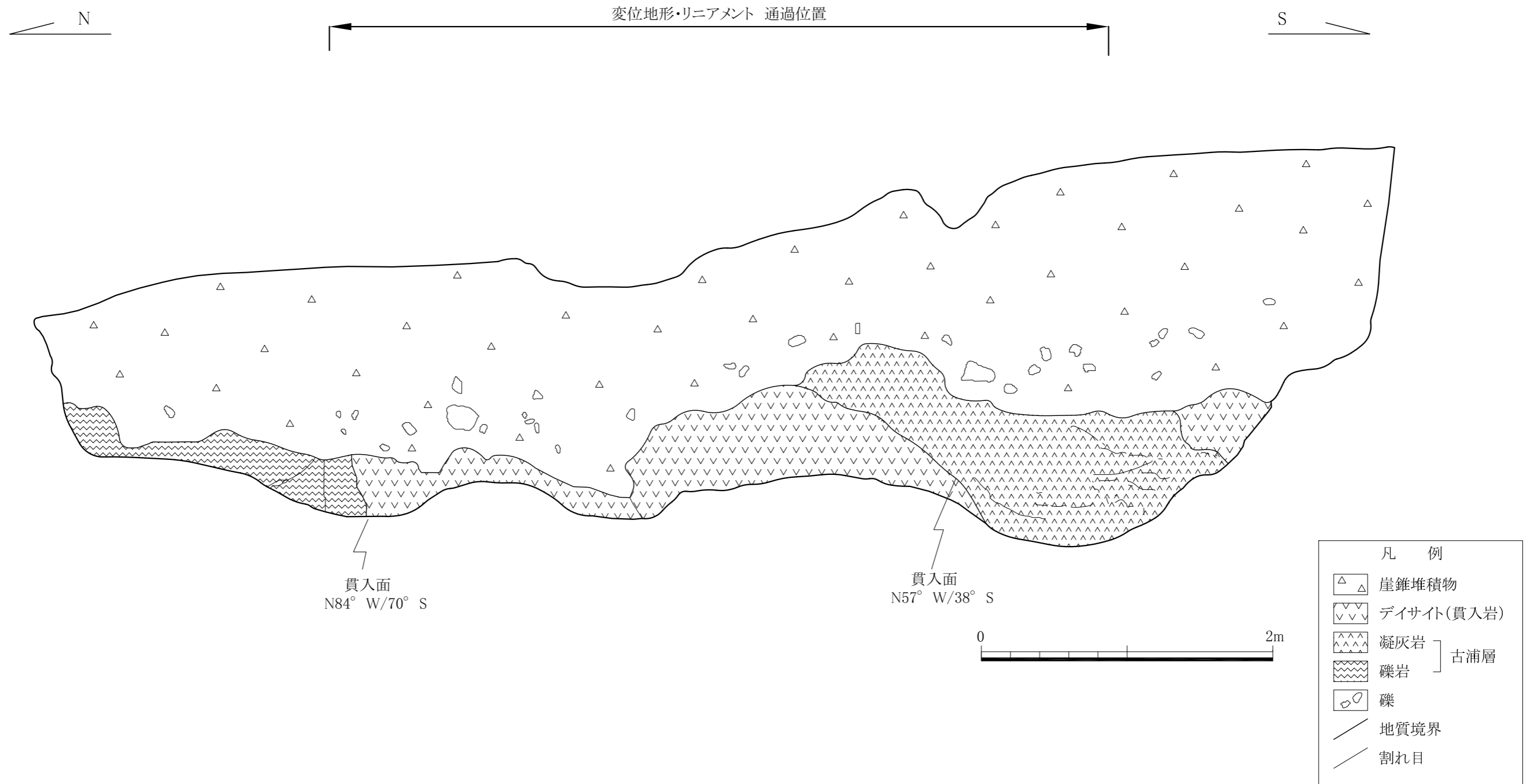


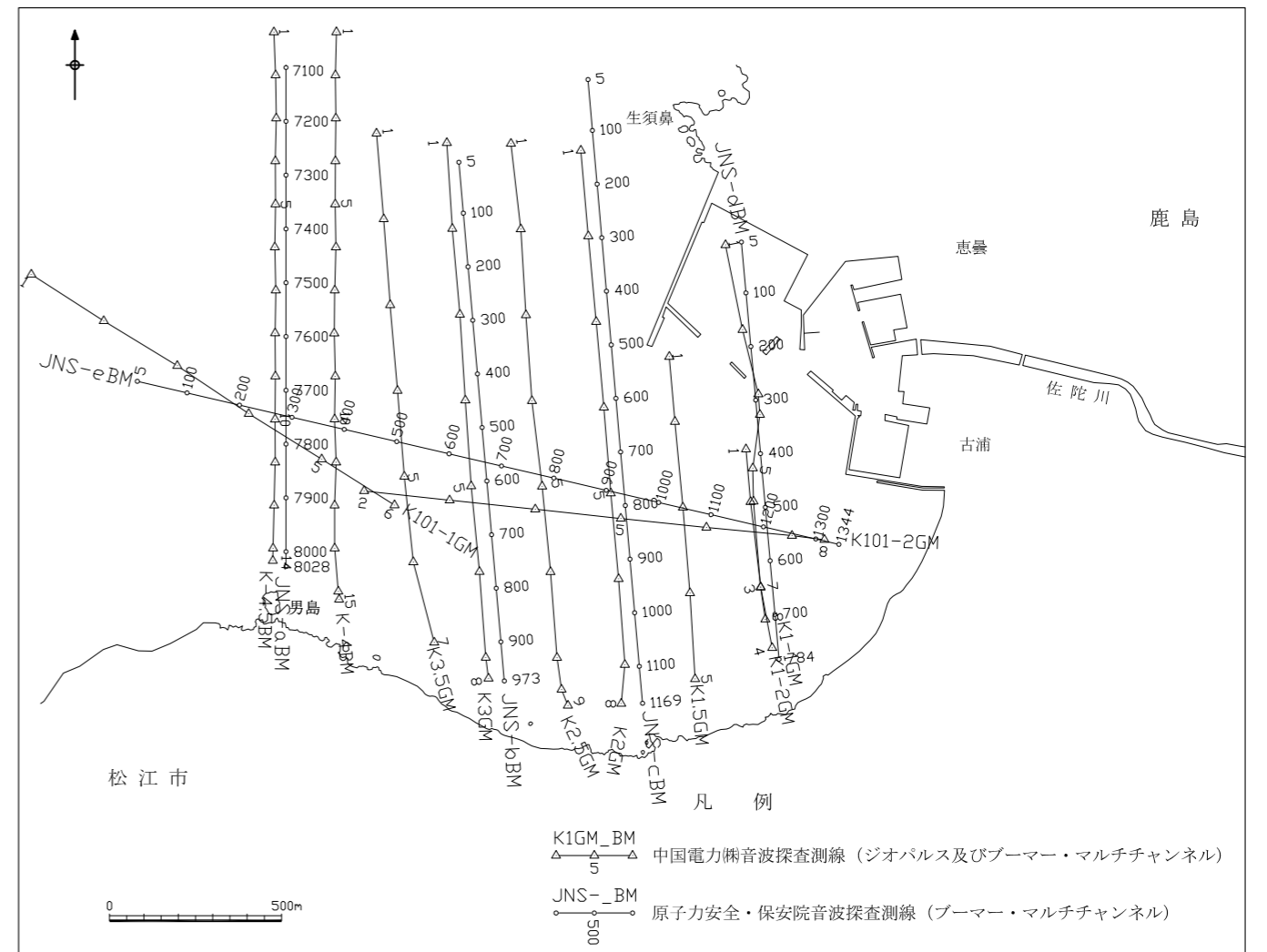
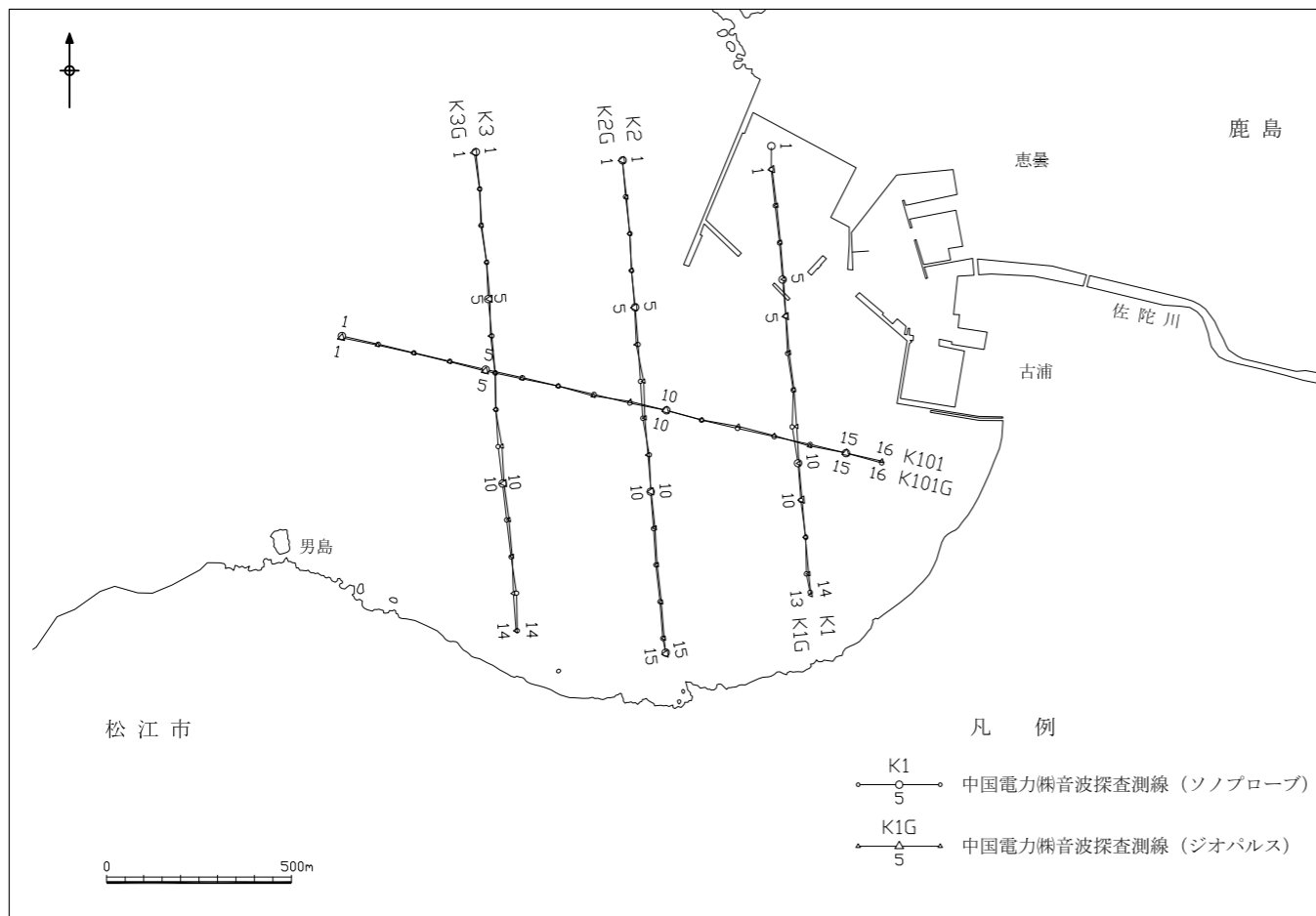
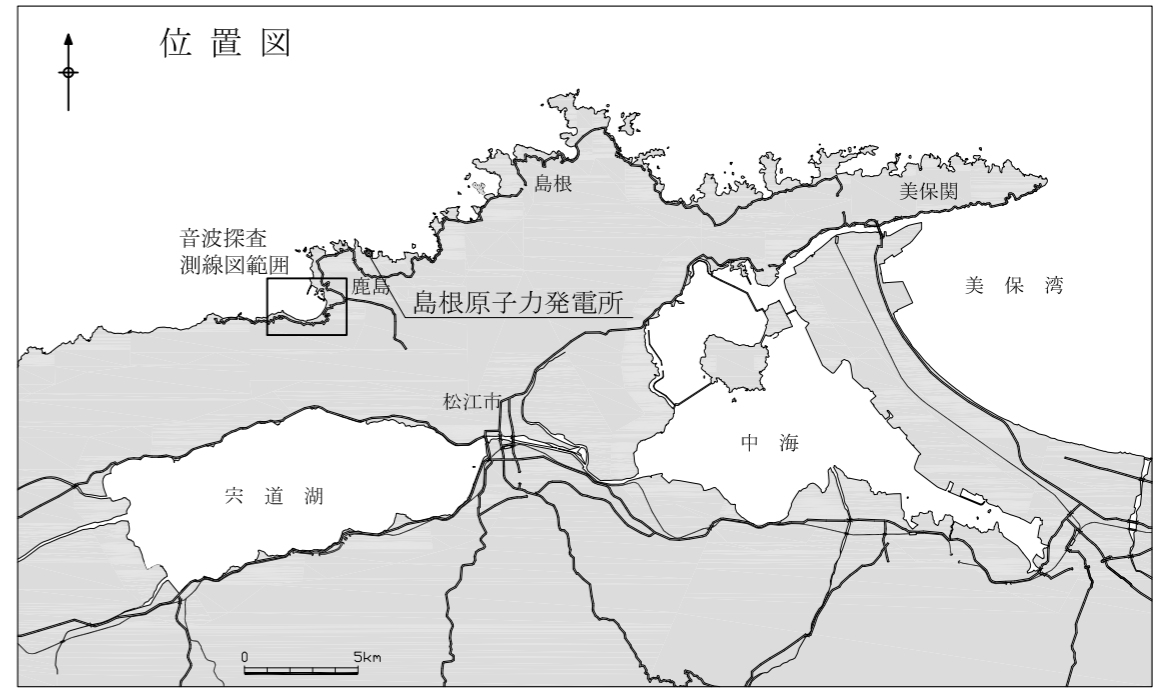
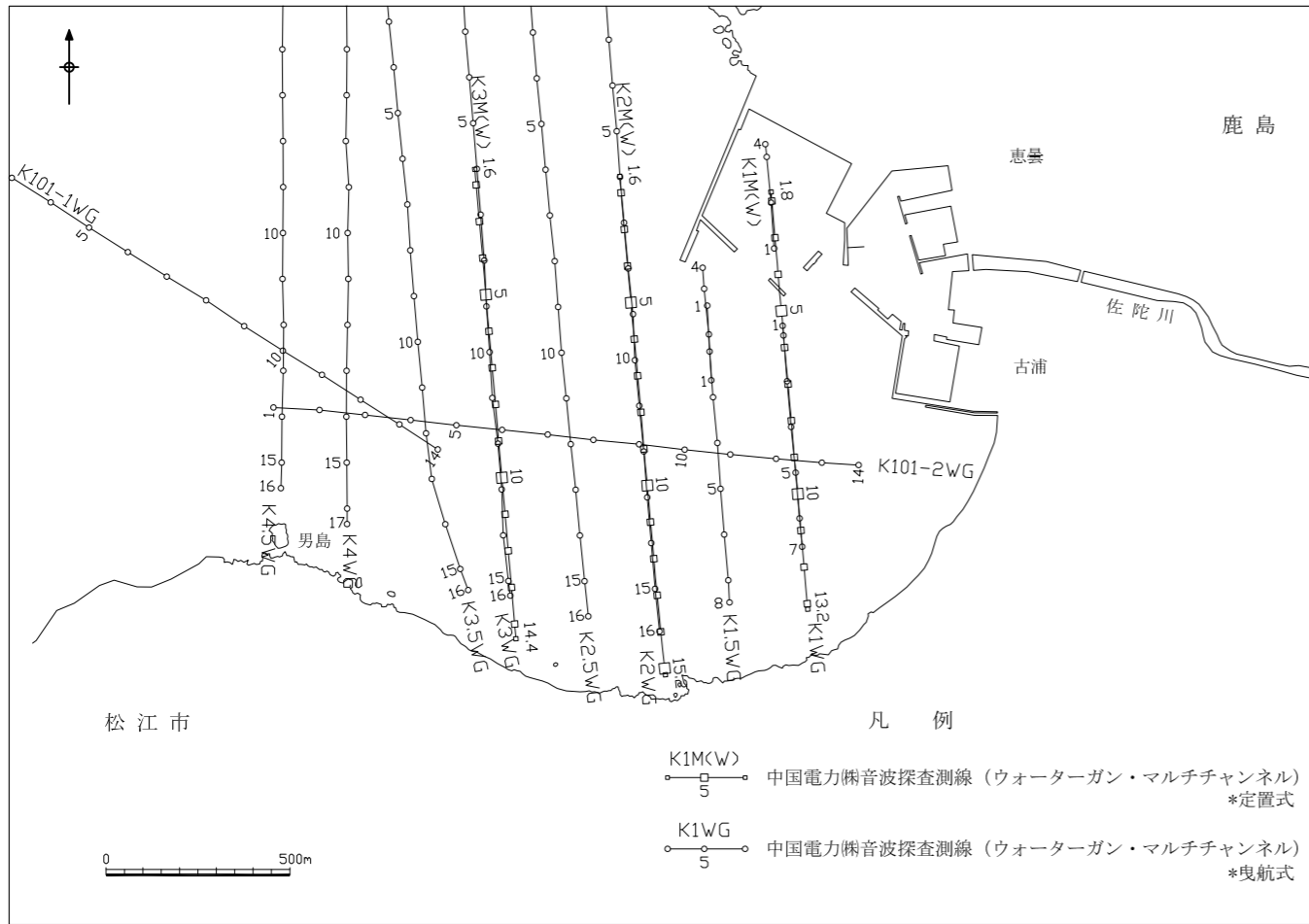
第3.3-22図(2) 古浦地区反射法地震探査 (S-1 測線)



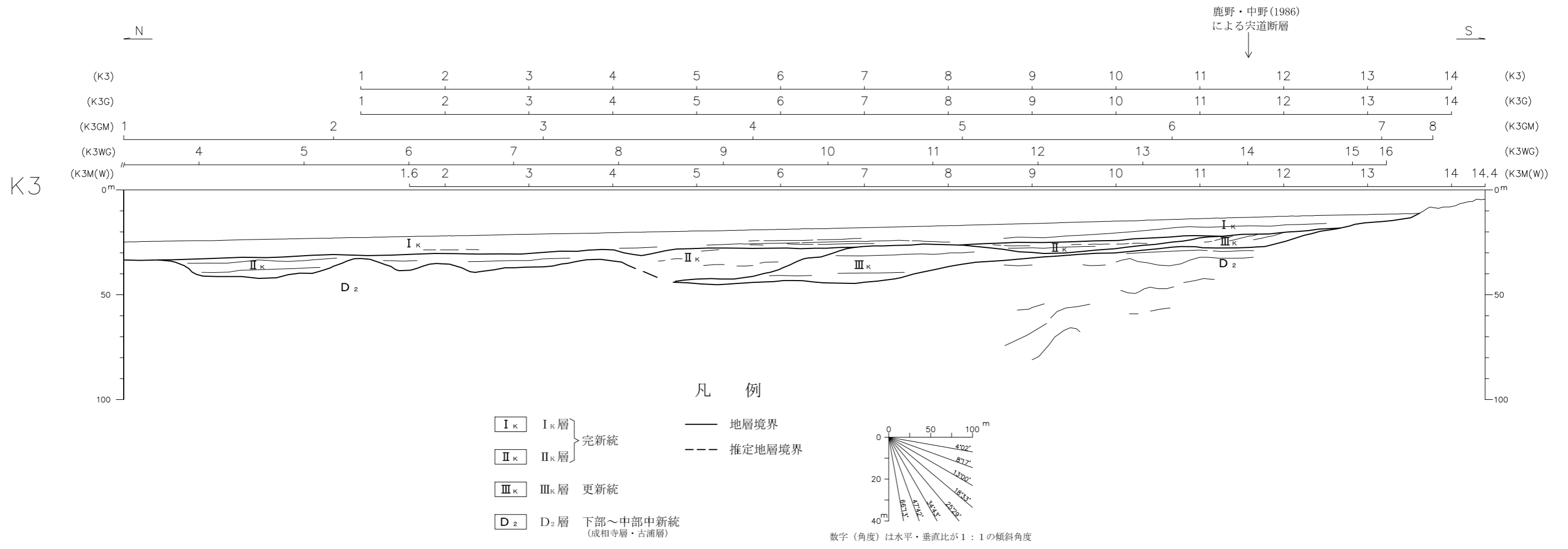
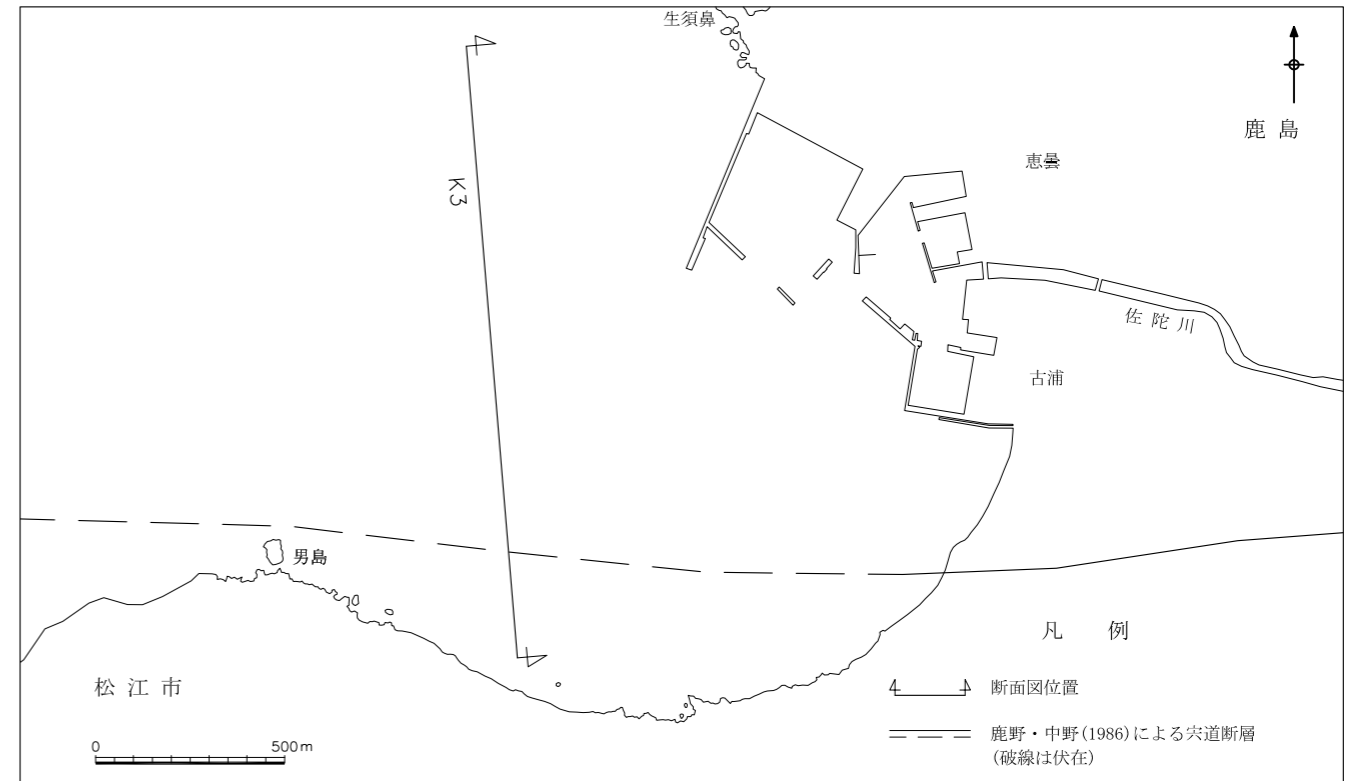
第3.3-24図 古浦地区詳細地質断面図 (II断面)



第3.3-25図 露頭スケッチ (男島地点: Loc. O-1)

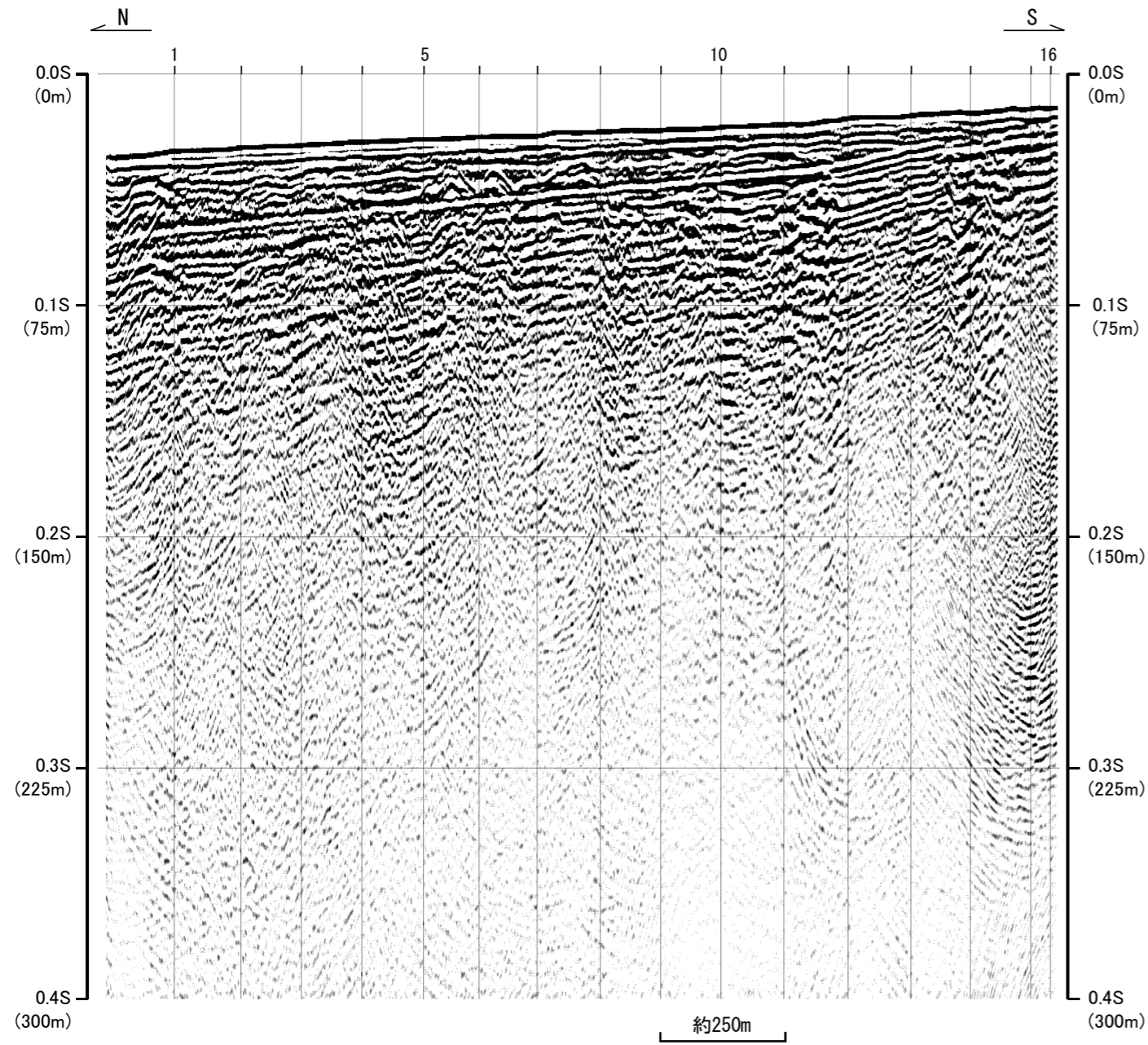


第3.3-26図 古浦沖の音波探査測線図



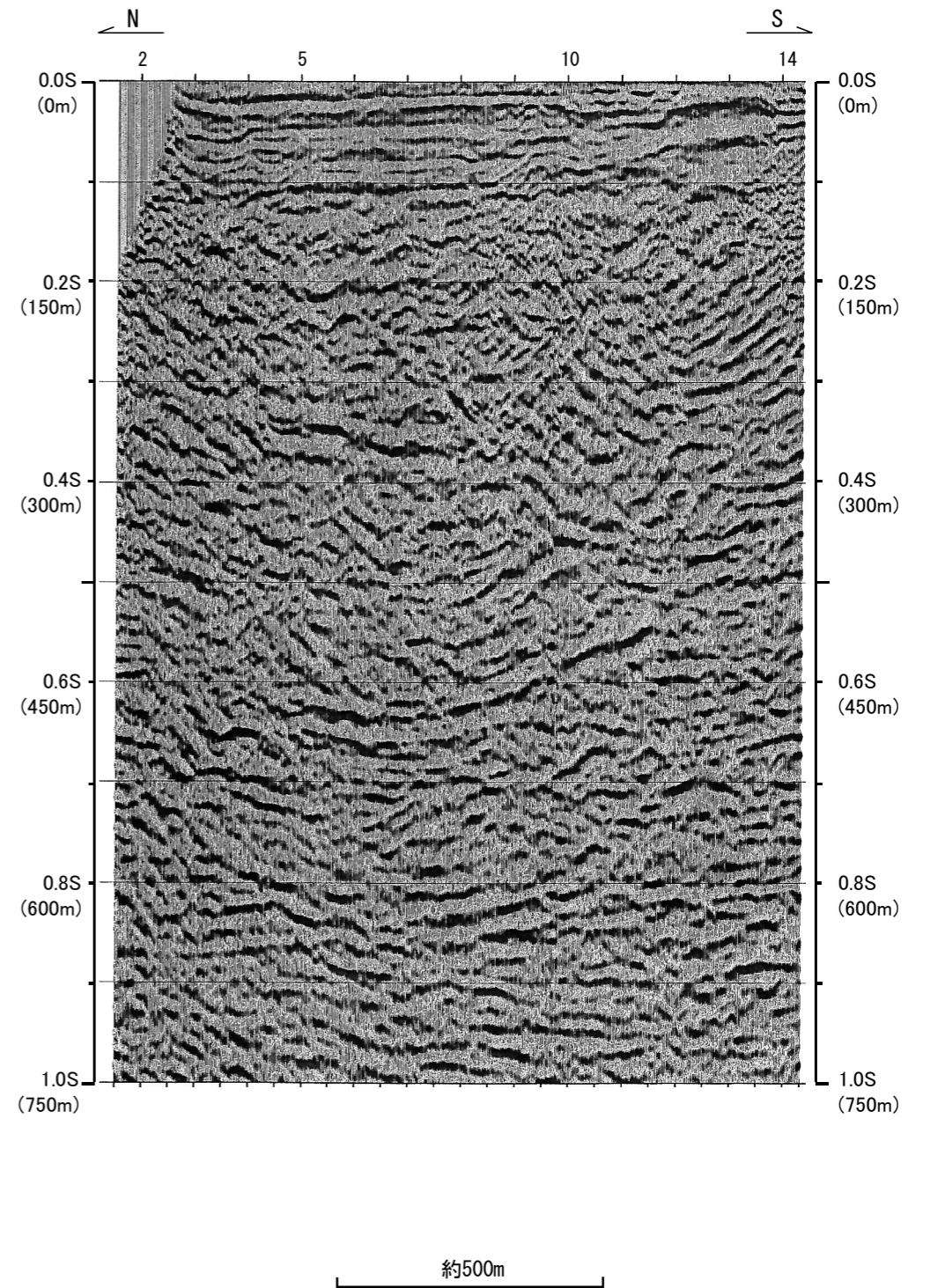
第3.3-27図 古浦沖の地質断面図

K3WG
[ウォーターガン]



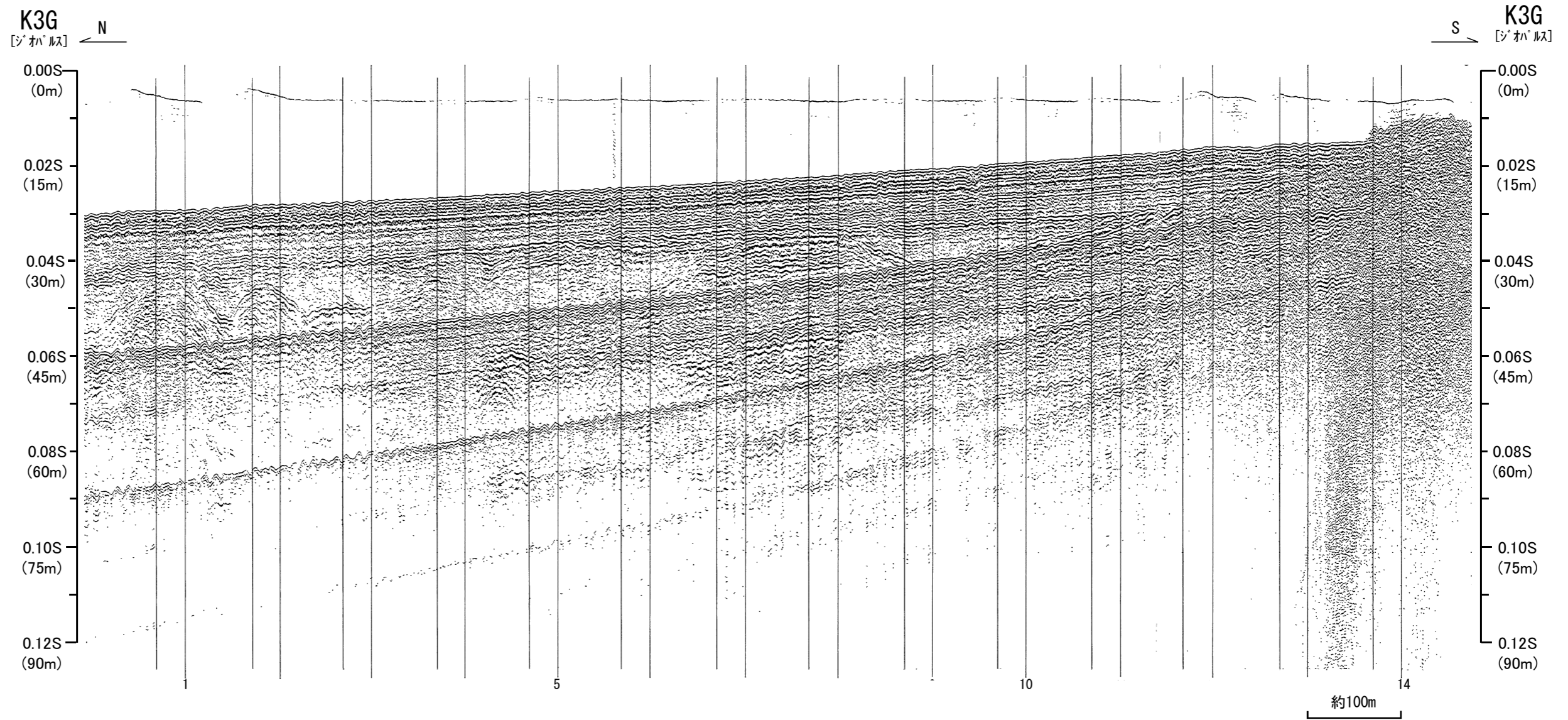
K3WG
[ウォーターガン]
* 曳航式

K3M (W)
[ウォーターガン]

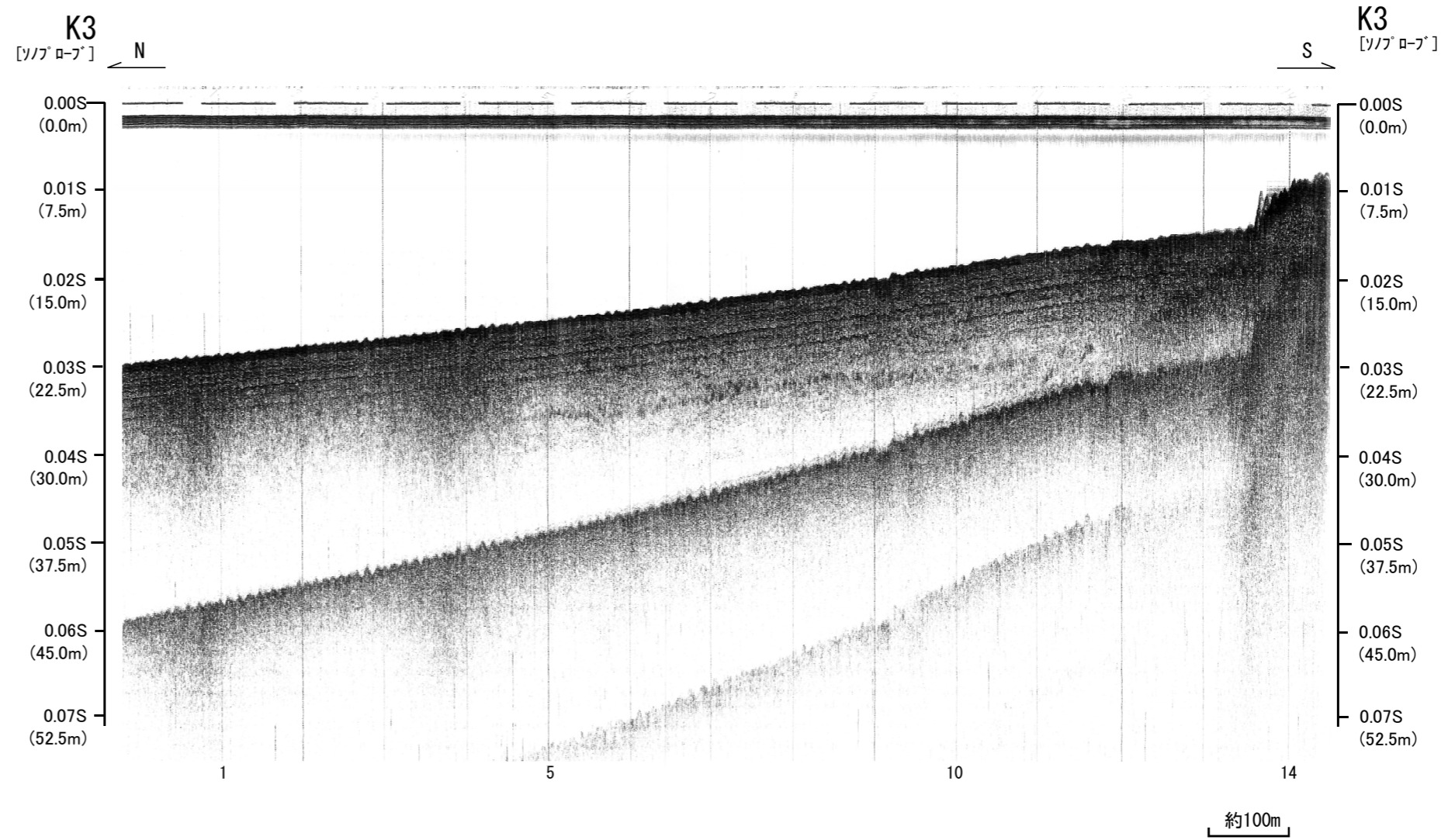


K3M (W)
[ウォーターガン]
* 定置式

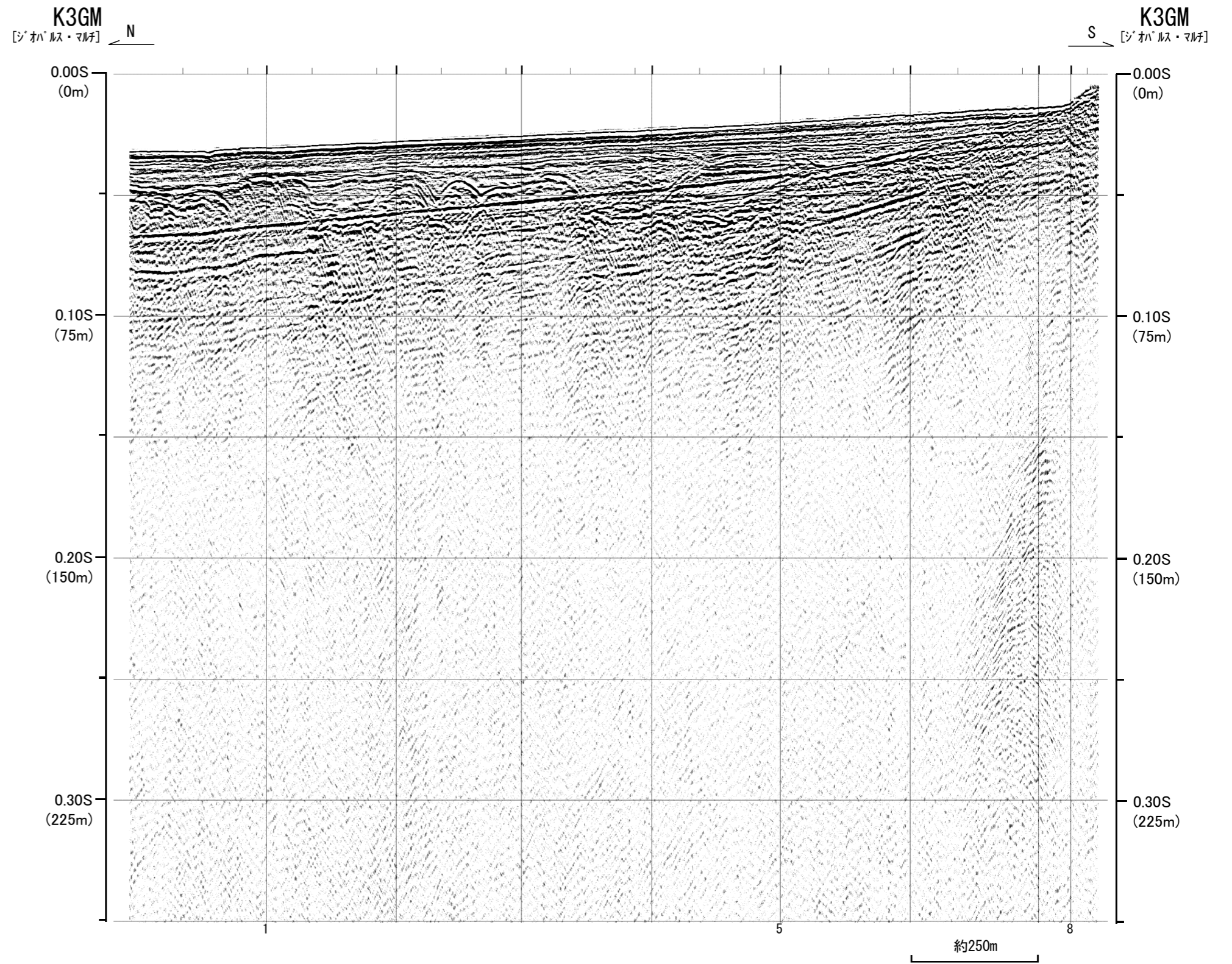
第3.3-28図(1) 古浦沖の音波探査記録 (ウォーターガン・マルチチャンネル)



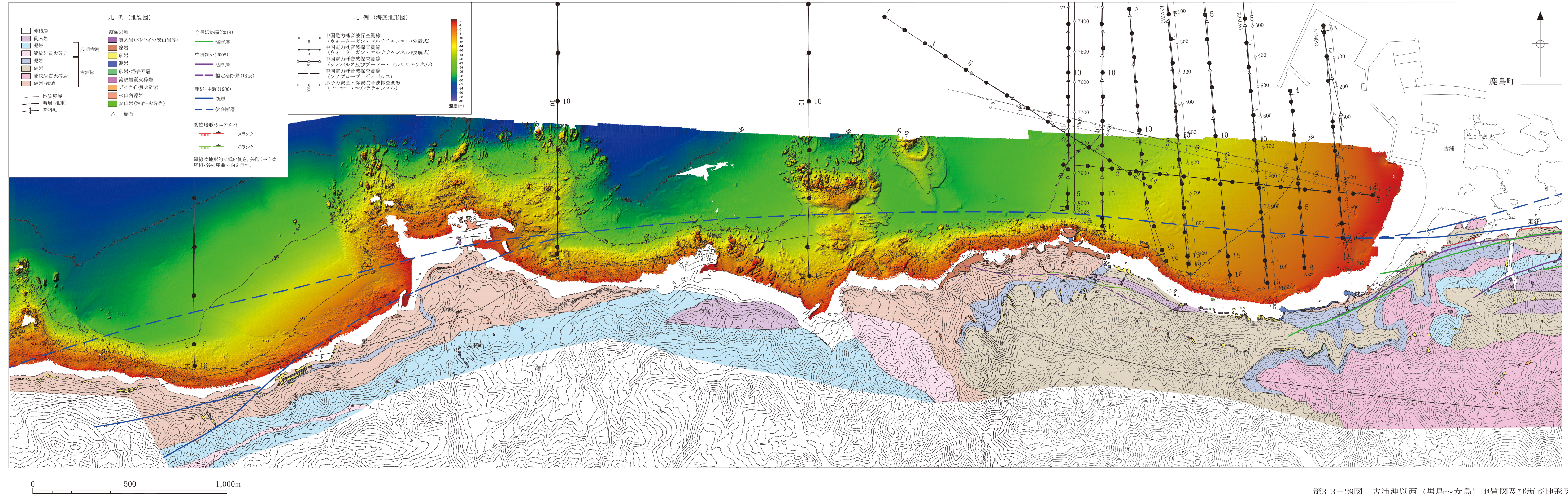
第3.3-28図(2) 古浦沖の音波探査記録 (ジオパルス)



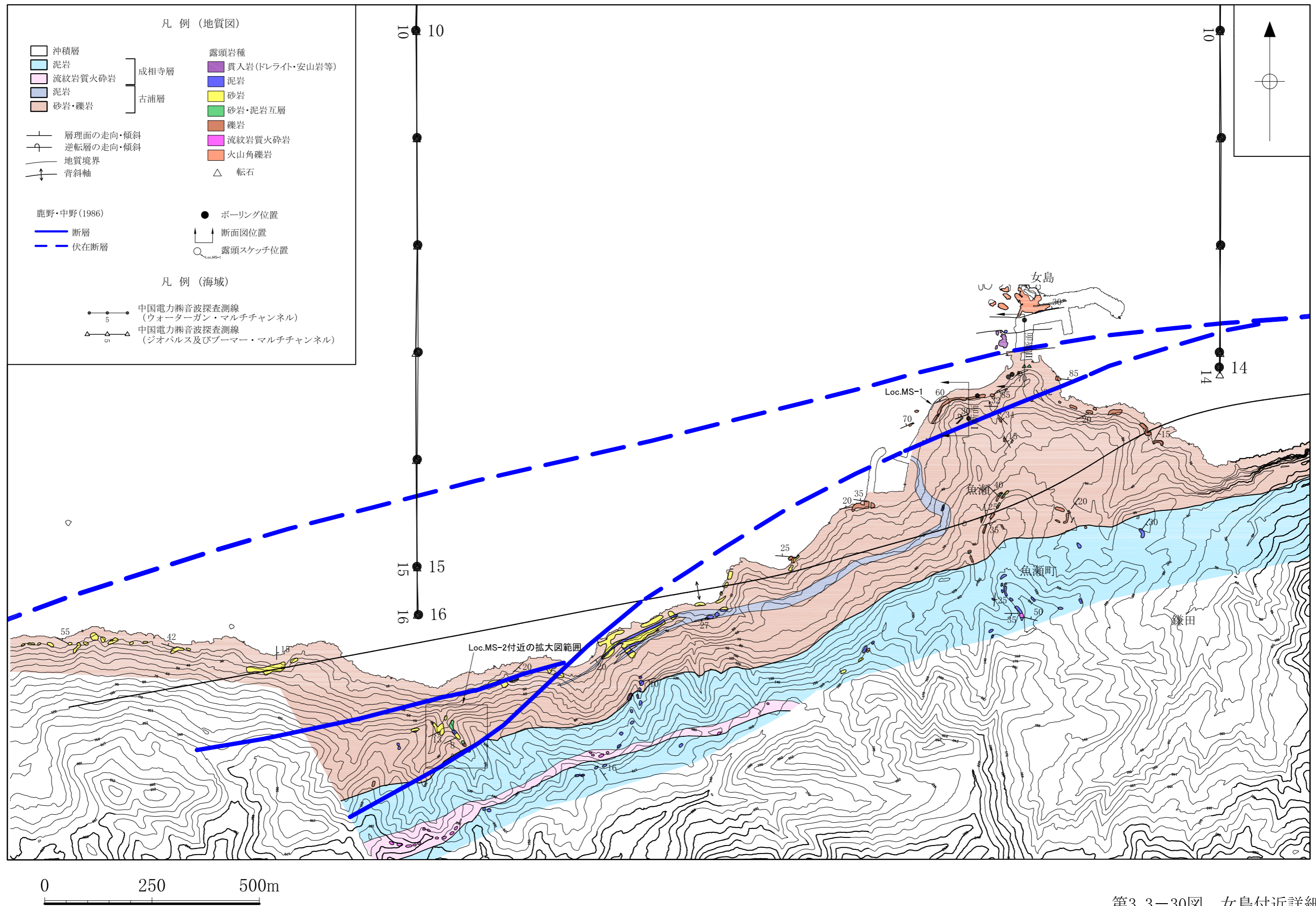
第3.3-28図(3) 古浦沖の音波探査記録 (ソノプロブ)



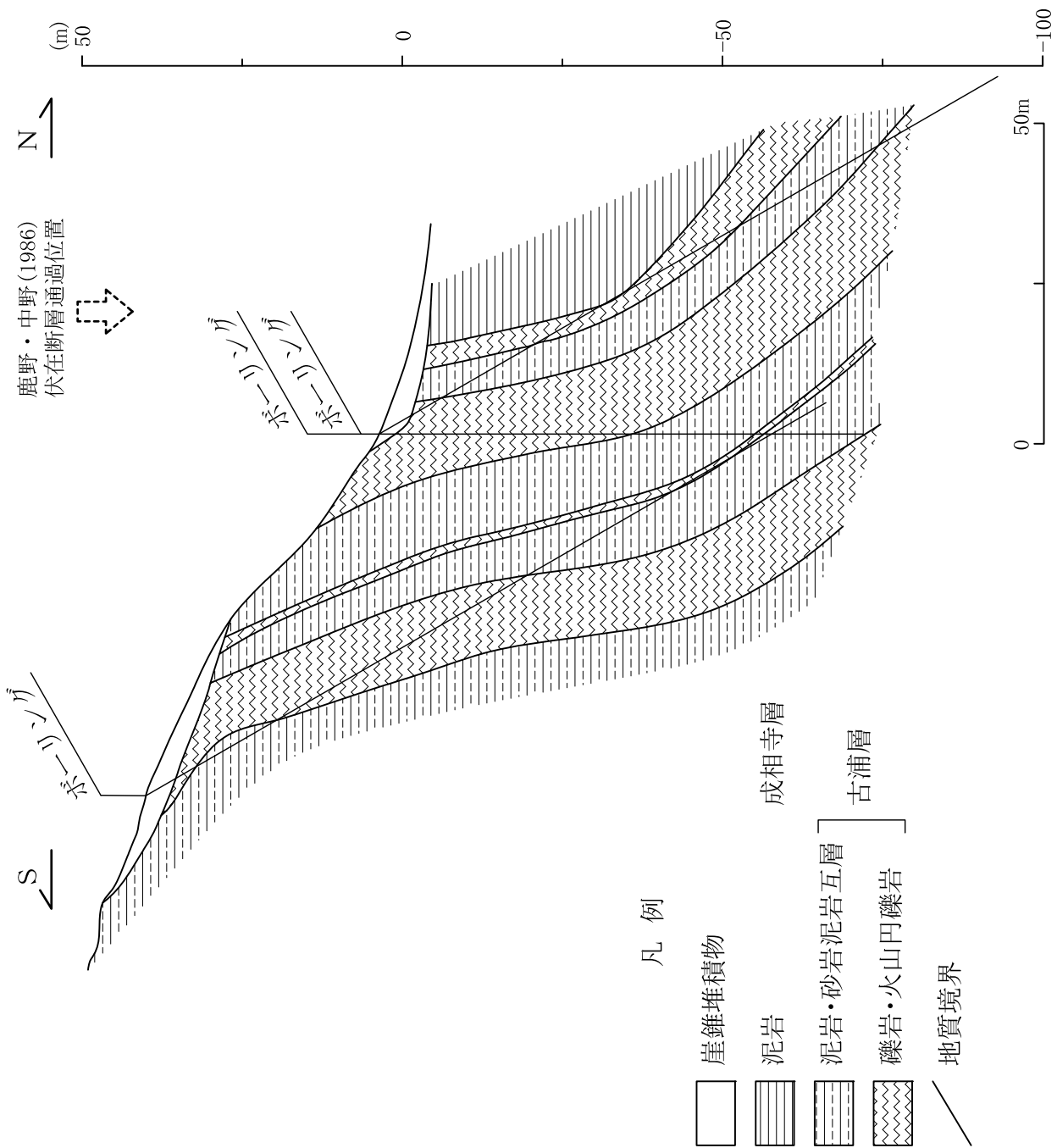
第3.3-28図(4) 古浦沖の音波探査記録 (ジオパルス・マルチチャンネル)



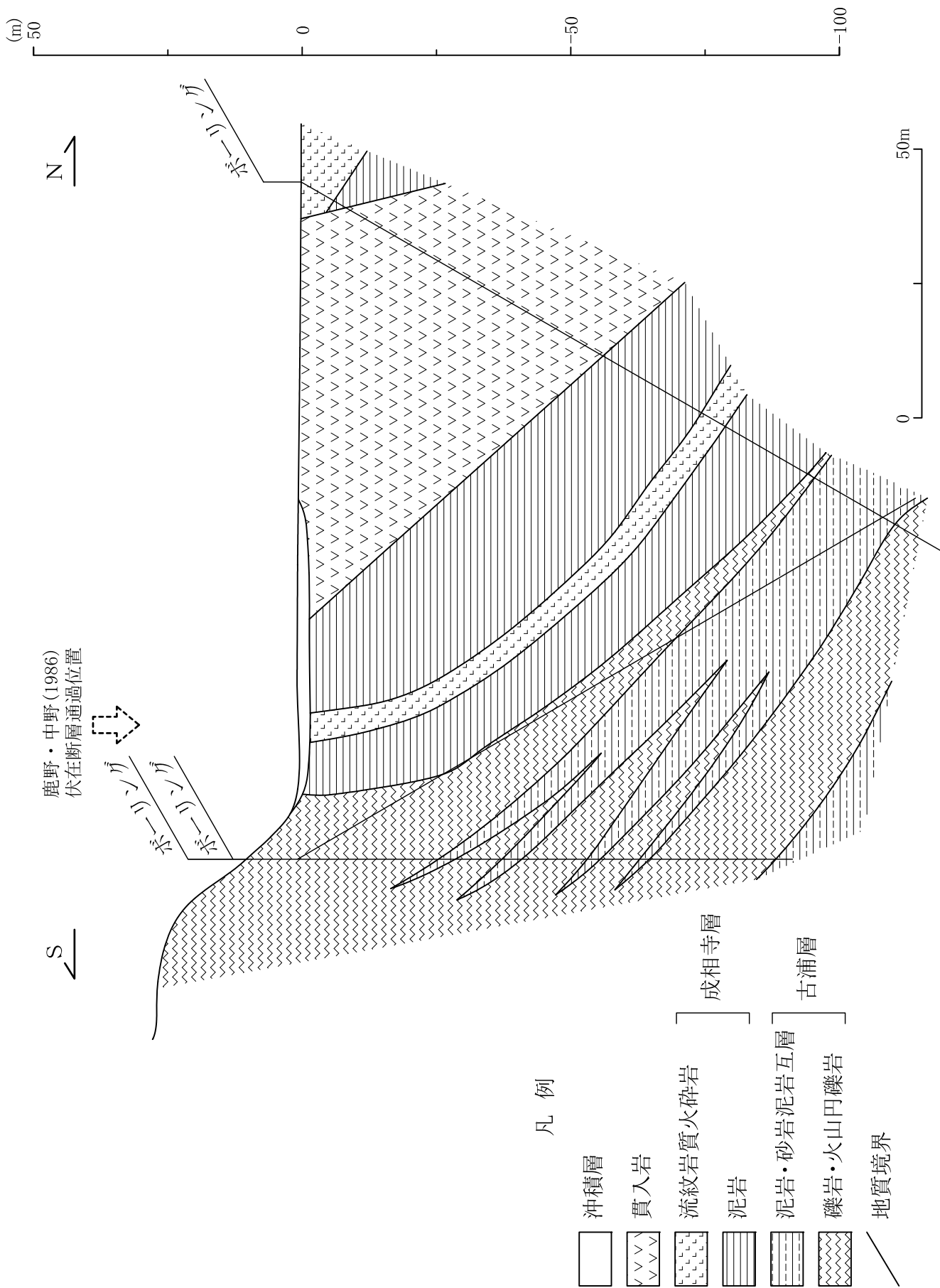
第3.3-29図 古浦沖以西(男島~女島)地質図及び海底地形図



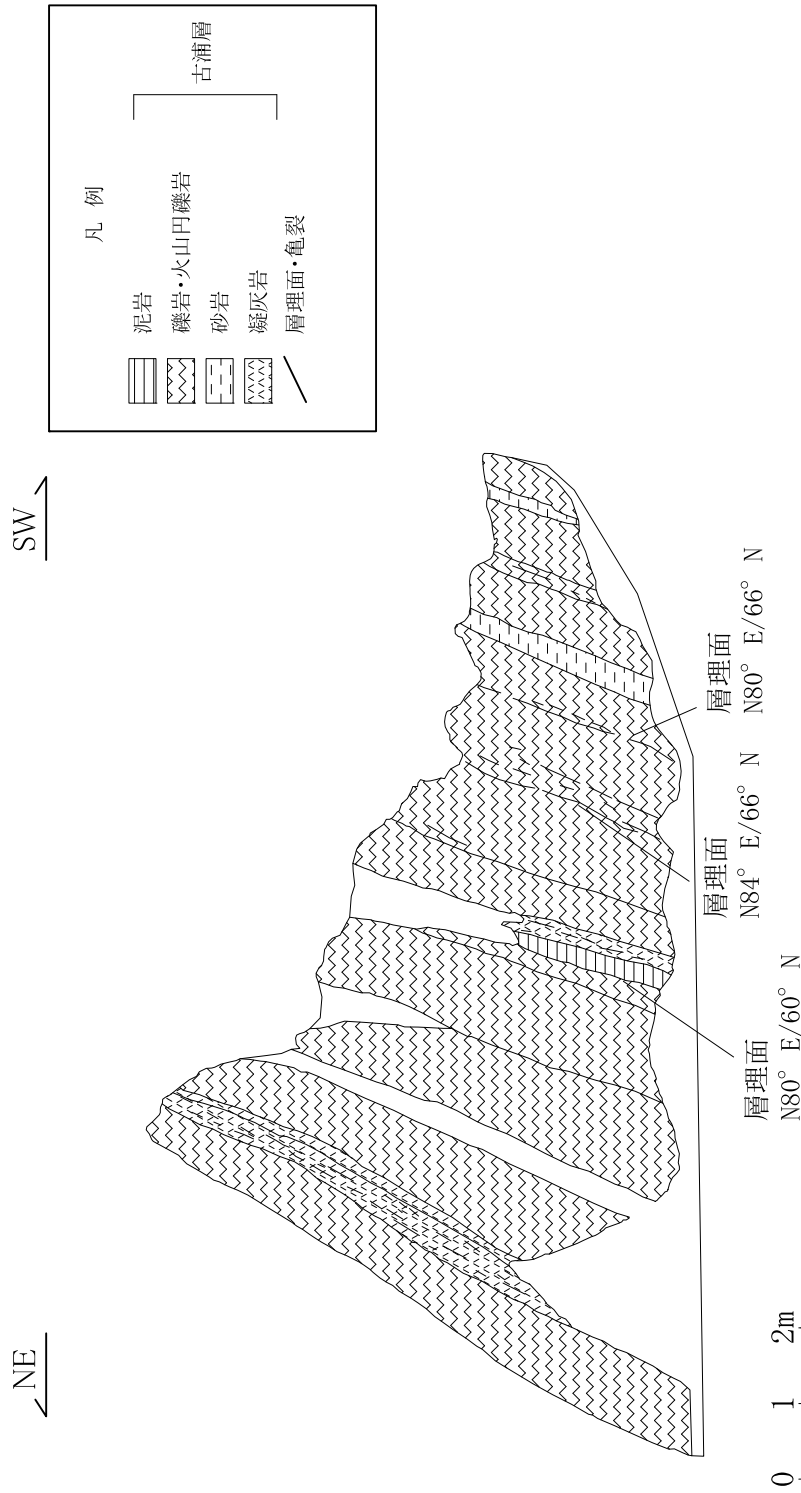
第3.3-30図 女島付近詳細地質図



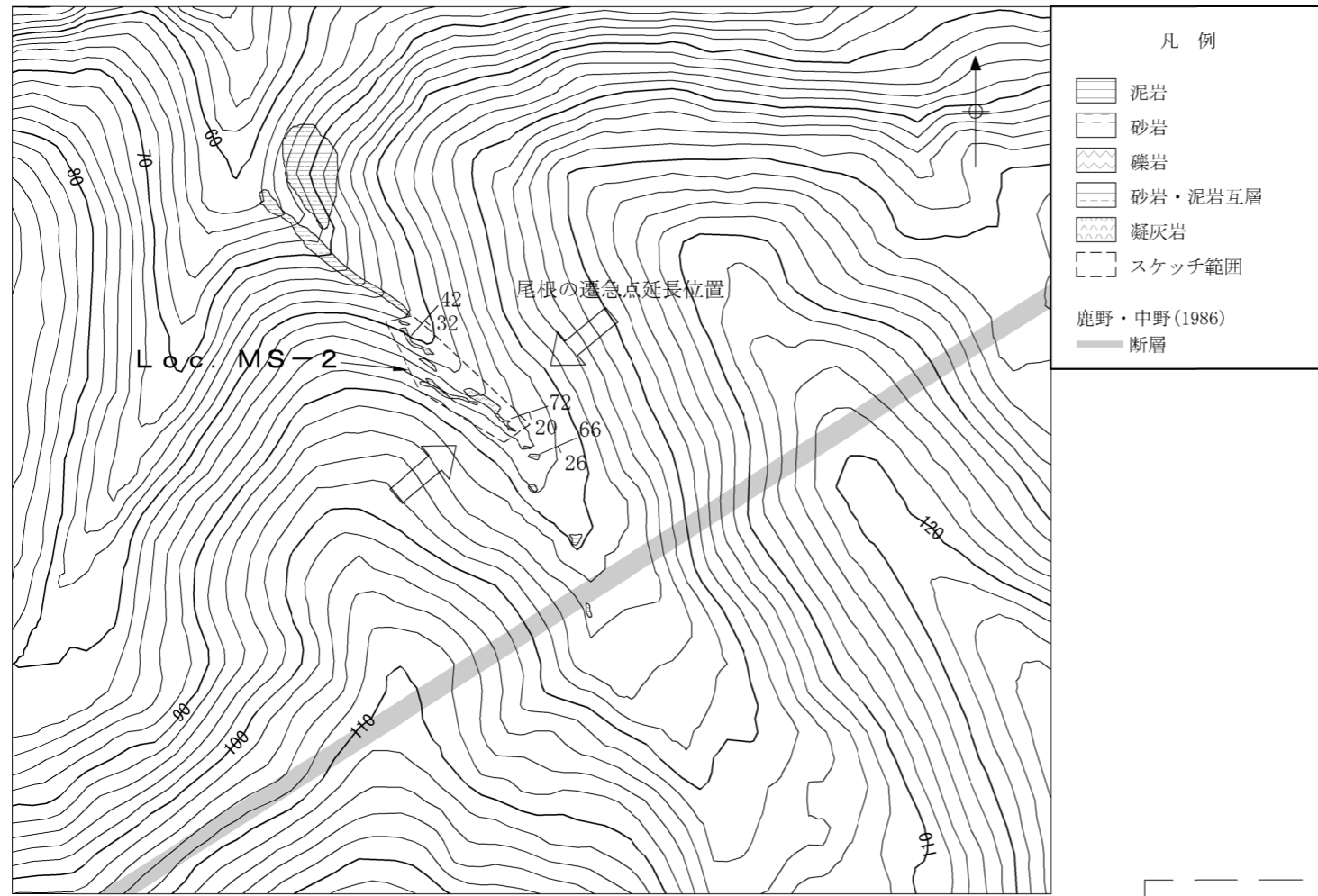
第3.3-31図 女島詳細地質断面図 (I断面)



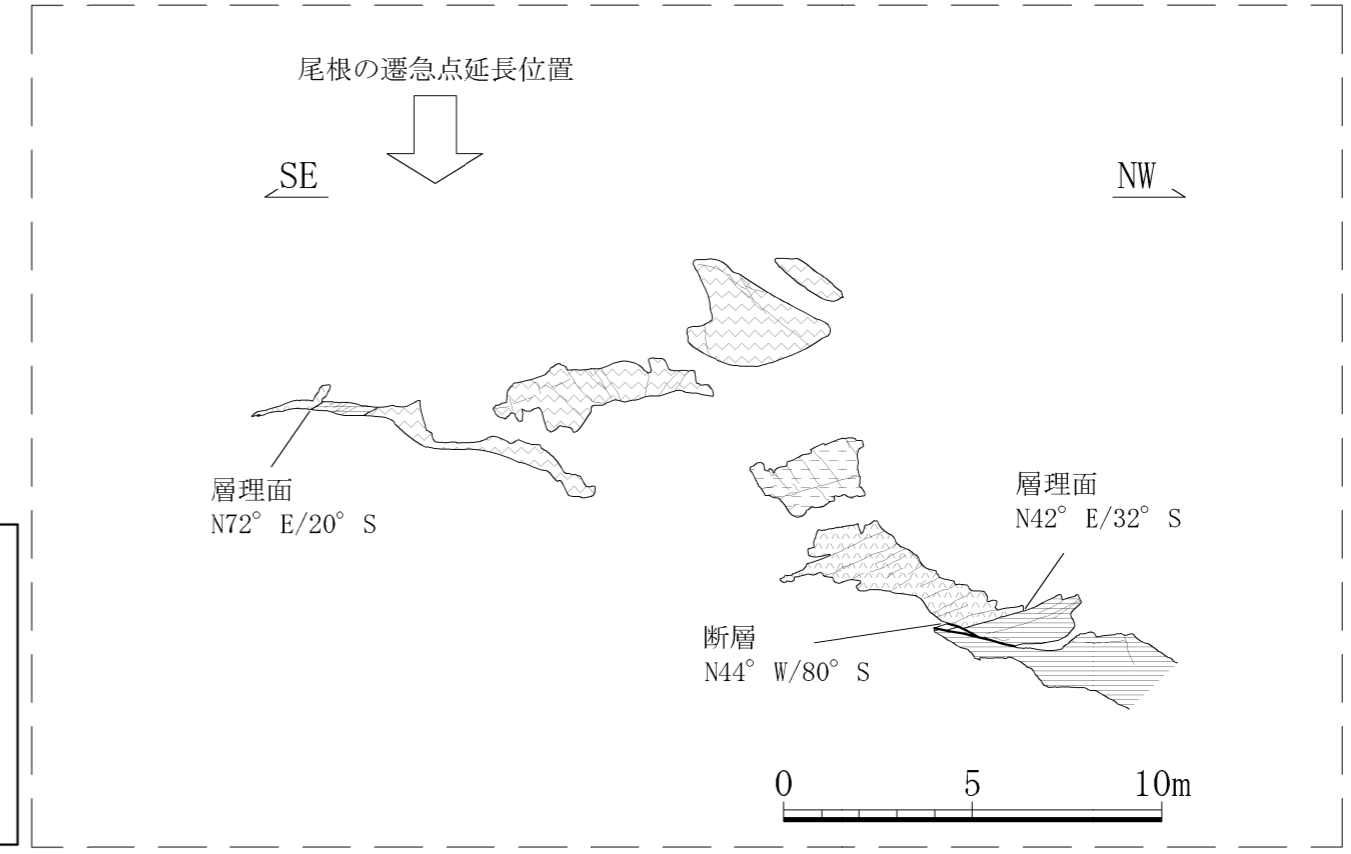
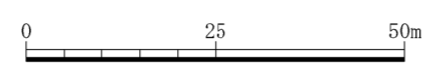
第3.3-32図 女島詳細地質断面図 (II断面)



第3.3-33図 露頭スケッチ (女島: Loc. MS-1)

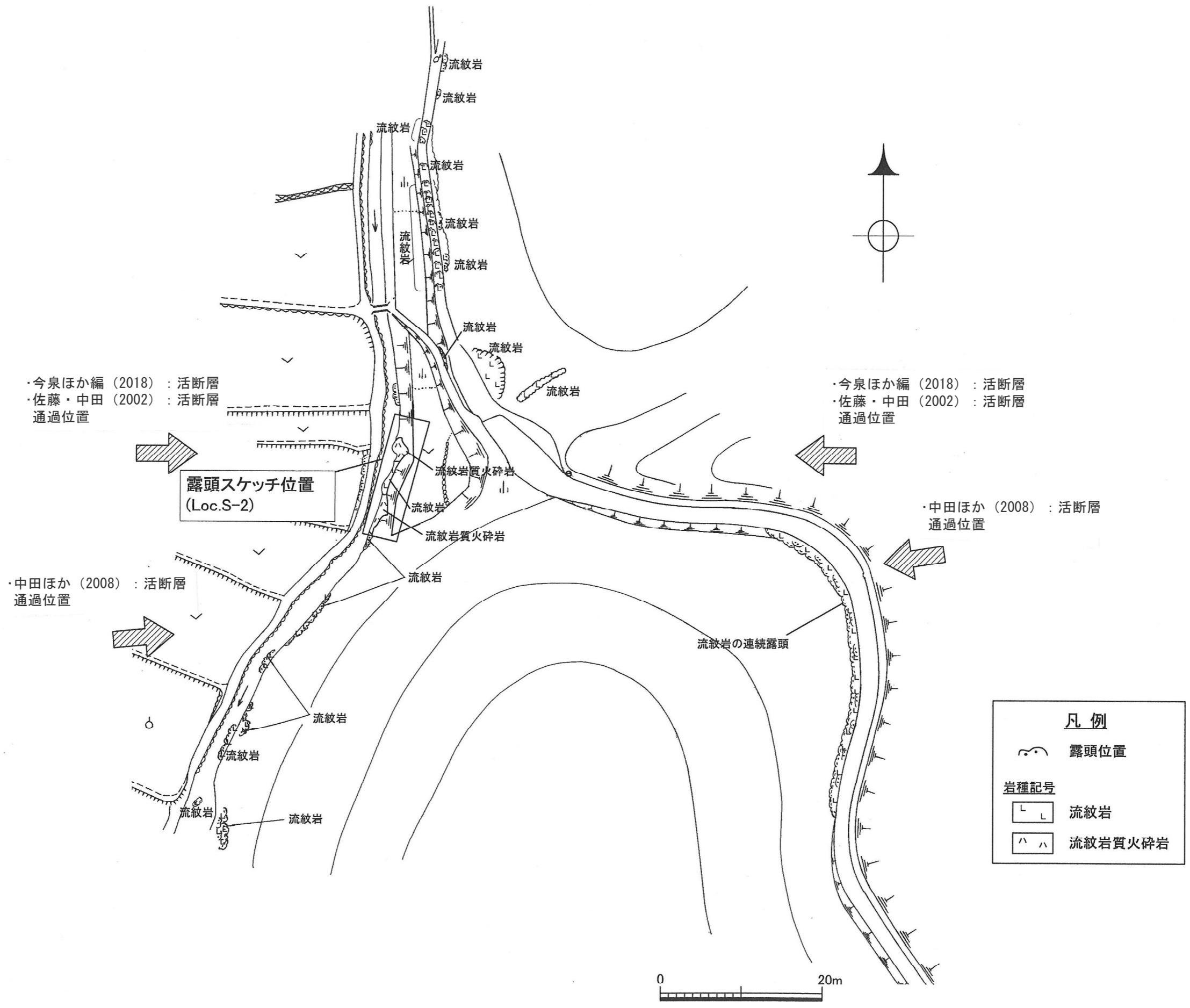


(女島西方拡大図)

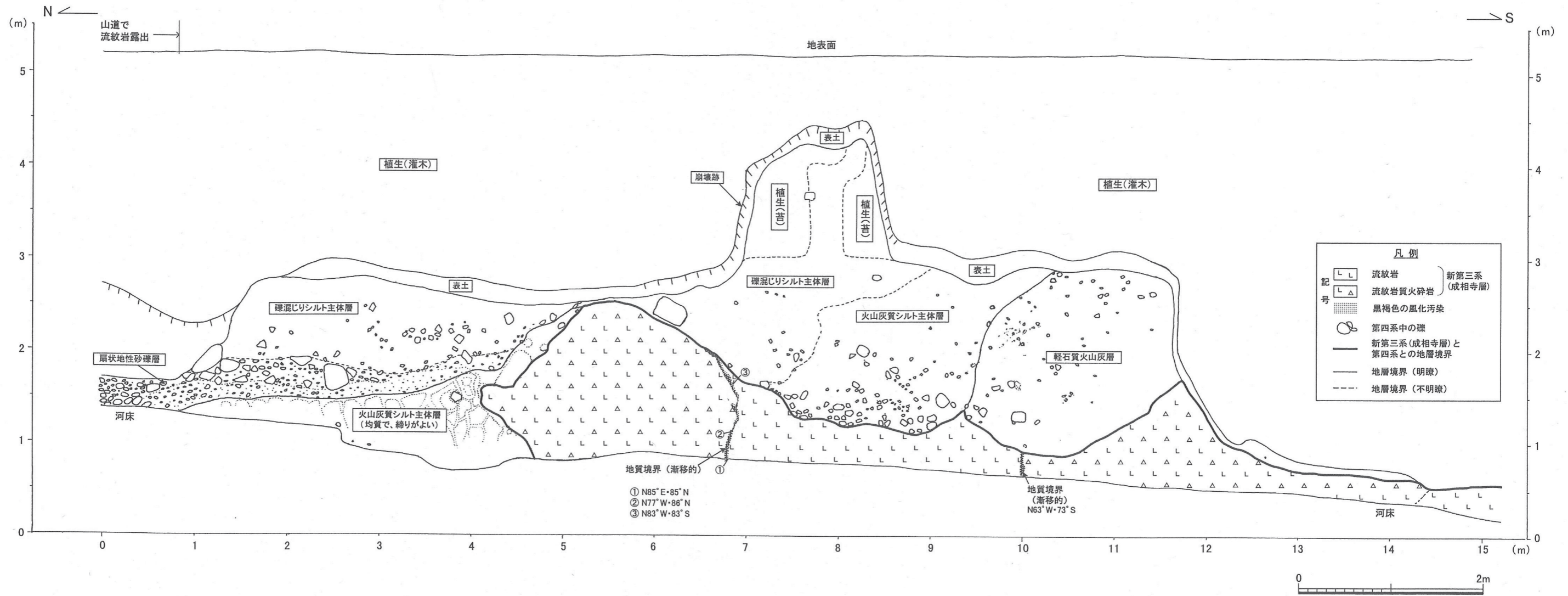


Loc. MS-2

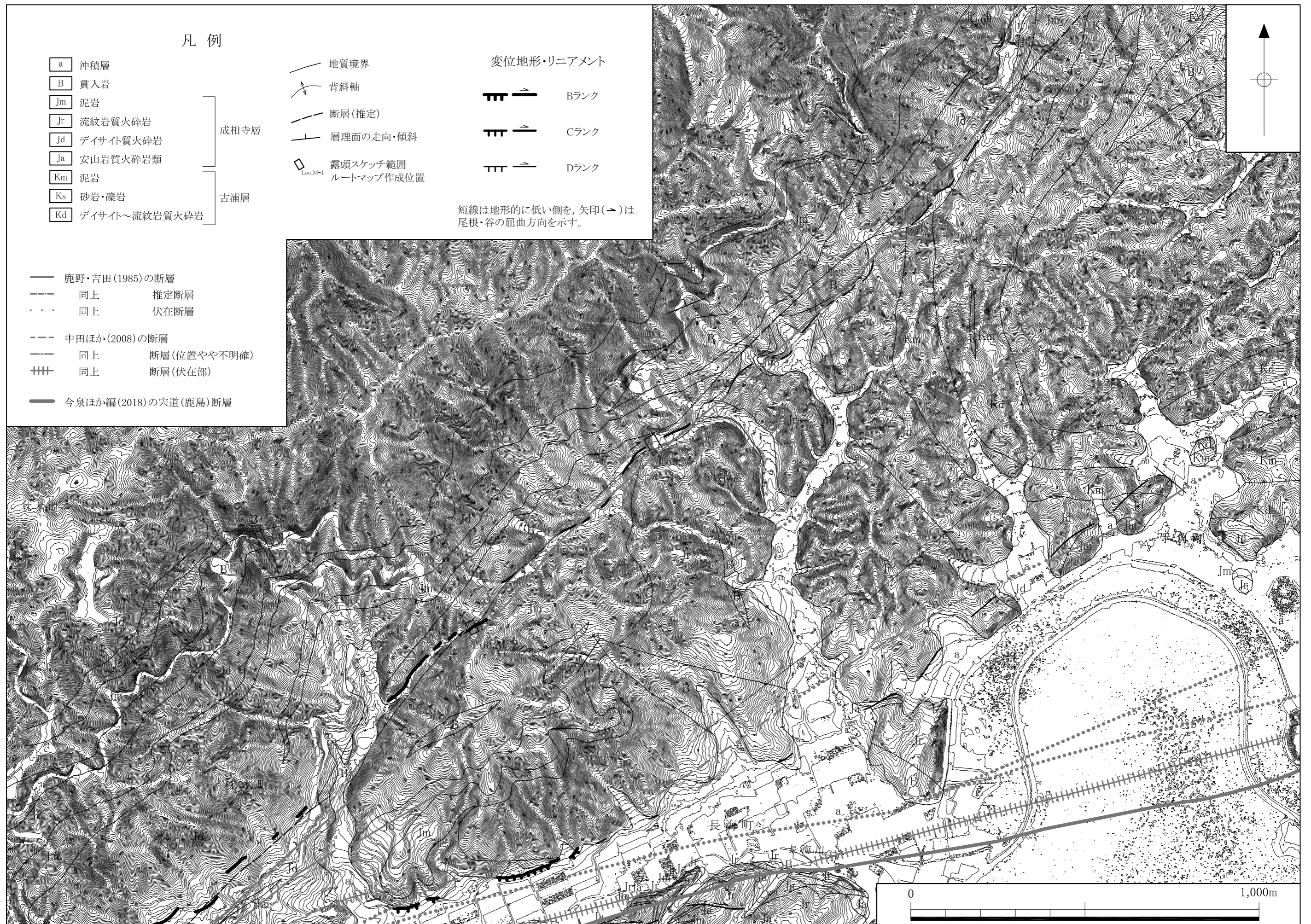
第3.3-34図 露頭スケッチ (女島西方: Loc. MS-2)



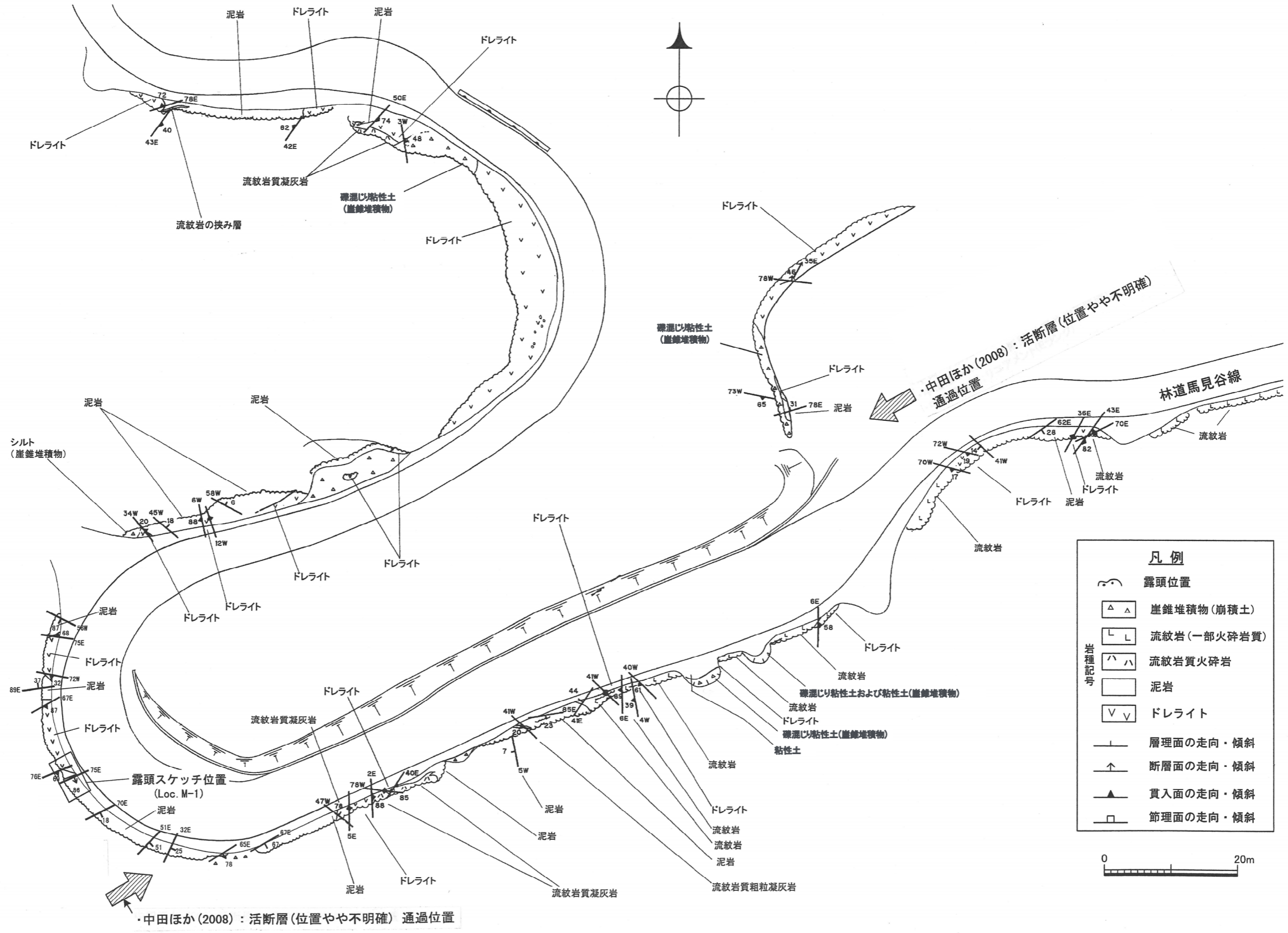
第3.3-35図 ルートマップ (島根大学農場北方地点)



第3.3-36図 露頭スケッチ (島根大学農場北方地点: Loc. S-2)



第3.3-37図 枕木町～美保関町北浦地区詳細地質図



第 3.3-38 図 ルートマップ (枕木山東方地点)