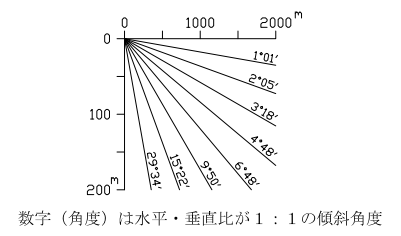


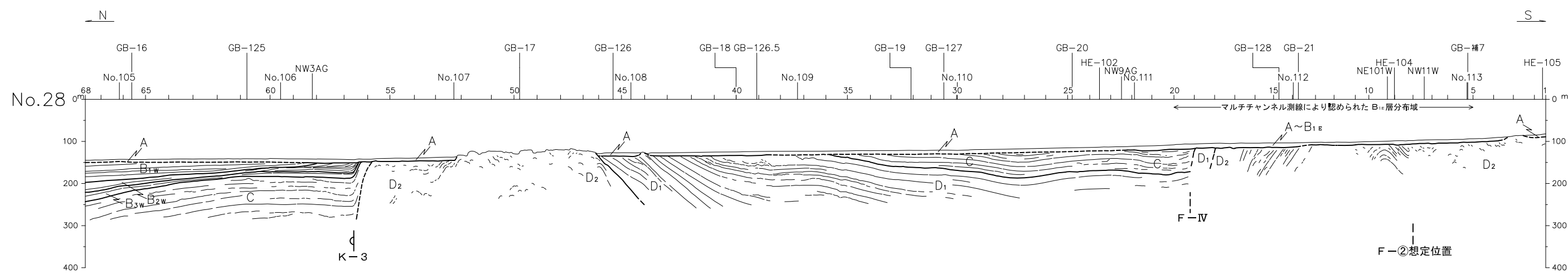
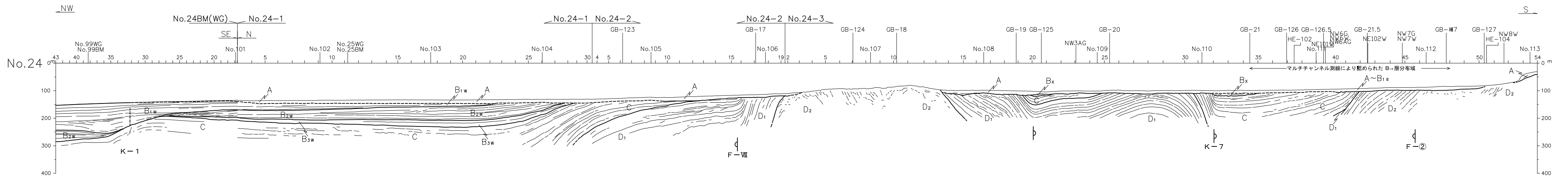
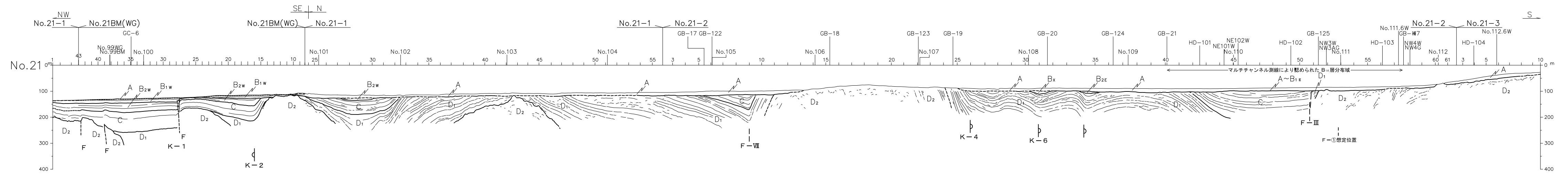
凡例

- A A層 完新世
- B_{1E} B_{1w} B_x B_{1E}層, B_{1w}層, B_x層 後期更新世
- B_{2E} B_{2w} B_x B_{2E}層, B_{2w}層 } 中期更新世
- B_{3w} B_x B_{3w}層, B_x層 }
- C C層 鮮新世～前期更新世
- D₁ D₁層 } 中新世
- D₂ D₂層 }
- V V層 火山岩・貫入岩
- 断層及び断層番号
- 撓曲位置及び撓曲番号

- 地層境界
- - - 推定地層境界



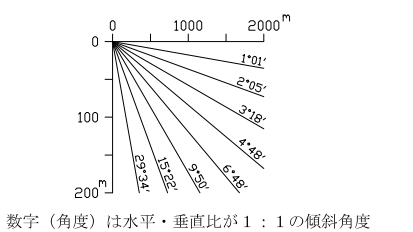
第3.2-31図(1) 敷地前面海域の海底地質断面図(その1)



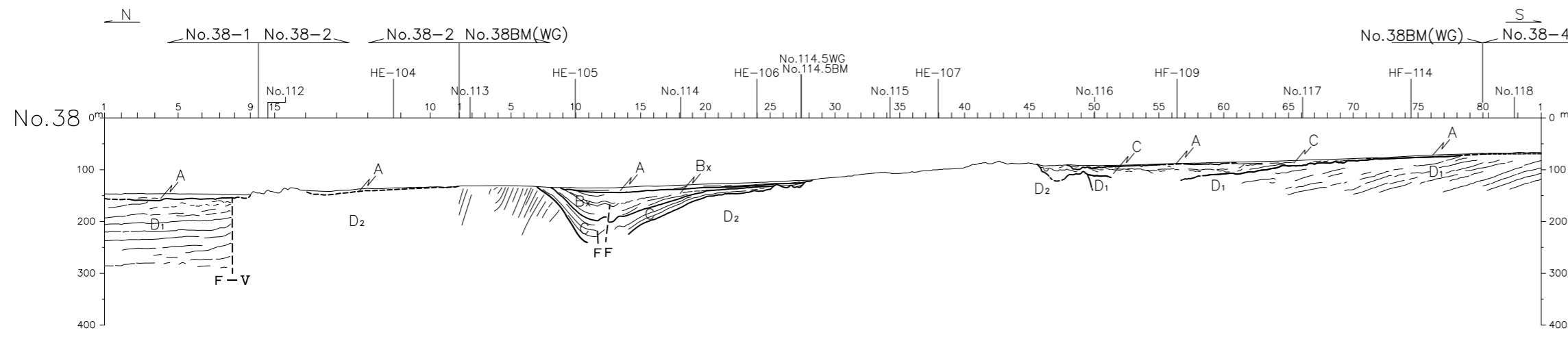
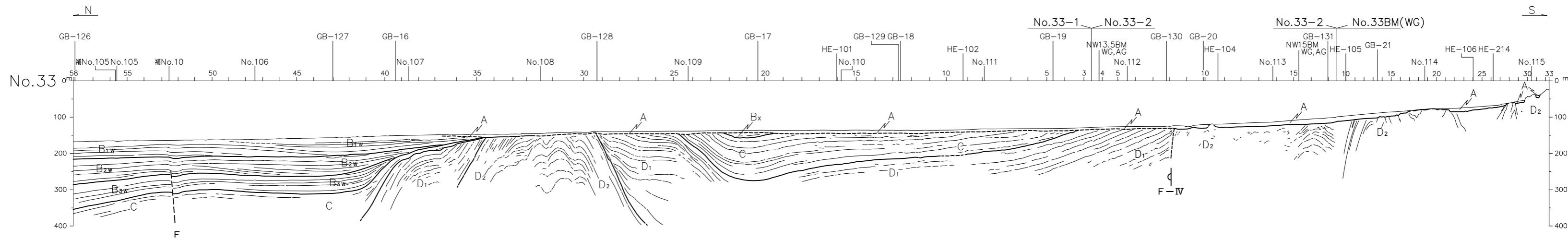
凡 例

- A A層 完新世
- B_{1w}, B_{1e}, B_{2w}, B_{2e}, B_{3w}, B_{3e}, B_x B₁層, B₂層, B₃層 後期更新世
- C C層 鮮新世～前期更新世
- D₁, D₂ D₁層 } 中新世
- D₂ D₂層 }
- V V層 火山岩・貫入岩
- F-I, F-II, F-III, F-IV 断層及び断層番号
- K-1, K-2, K-3, K-4, K-6, K-7 拗曲位置及び拗曲番号

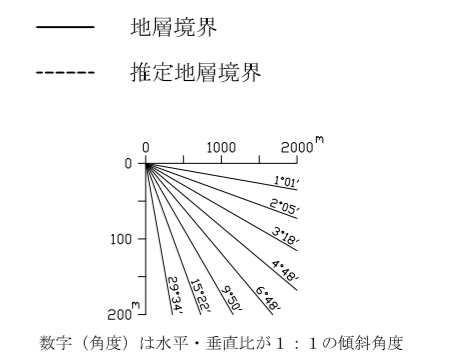
- 地層境界
- - - 推定地層境界

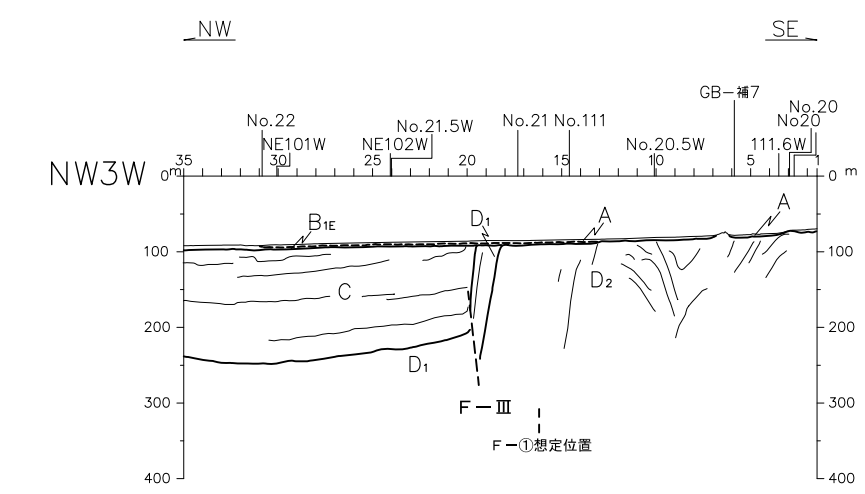
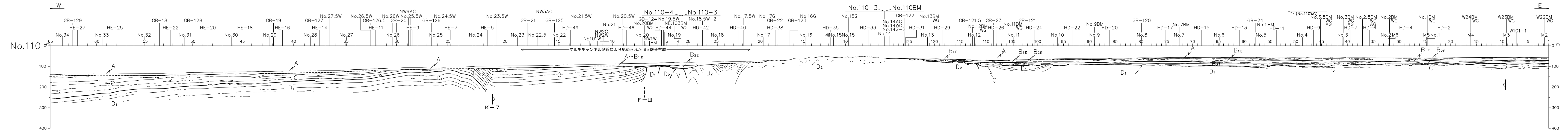
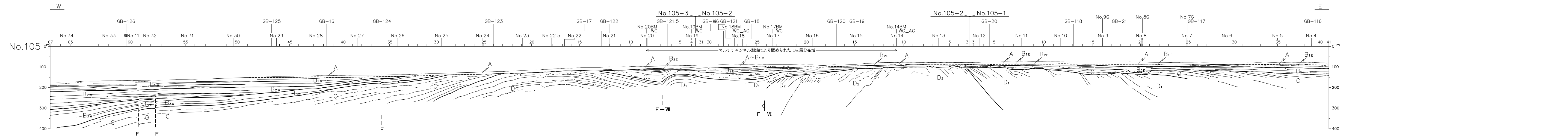


第3.2-31図(2) 敷地前面海域の海底地質断面図(その2)



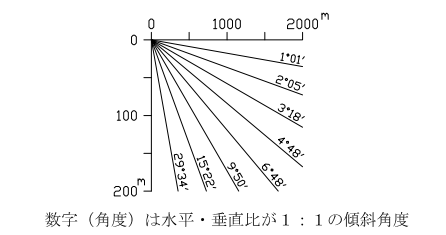
- 凡 例
- A A層 完新世
 - B_{1E} B_{1W} B_{1E}層, B_{1W}層, B_X層 後期更新世
 - B_{2E} B_{2W} B_X } B_{2E}層, B_{2W}層 } 中期更新世
 - B_{3E} B_{3W} } B_{3E}層, B_{3W}層 }
 - C C層 鮮新世～前期更新世
 - D₁ D₁層 } 中新世
 - D₂ D₂層 }
 - V V層 火山岩・貫入岩
 - 断層及び断層番号
 - F-I F
 - K-1



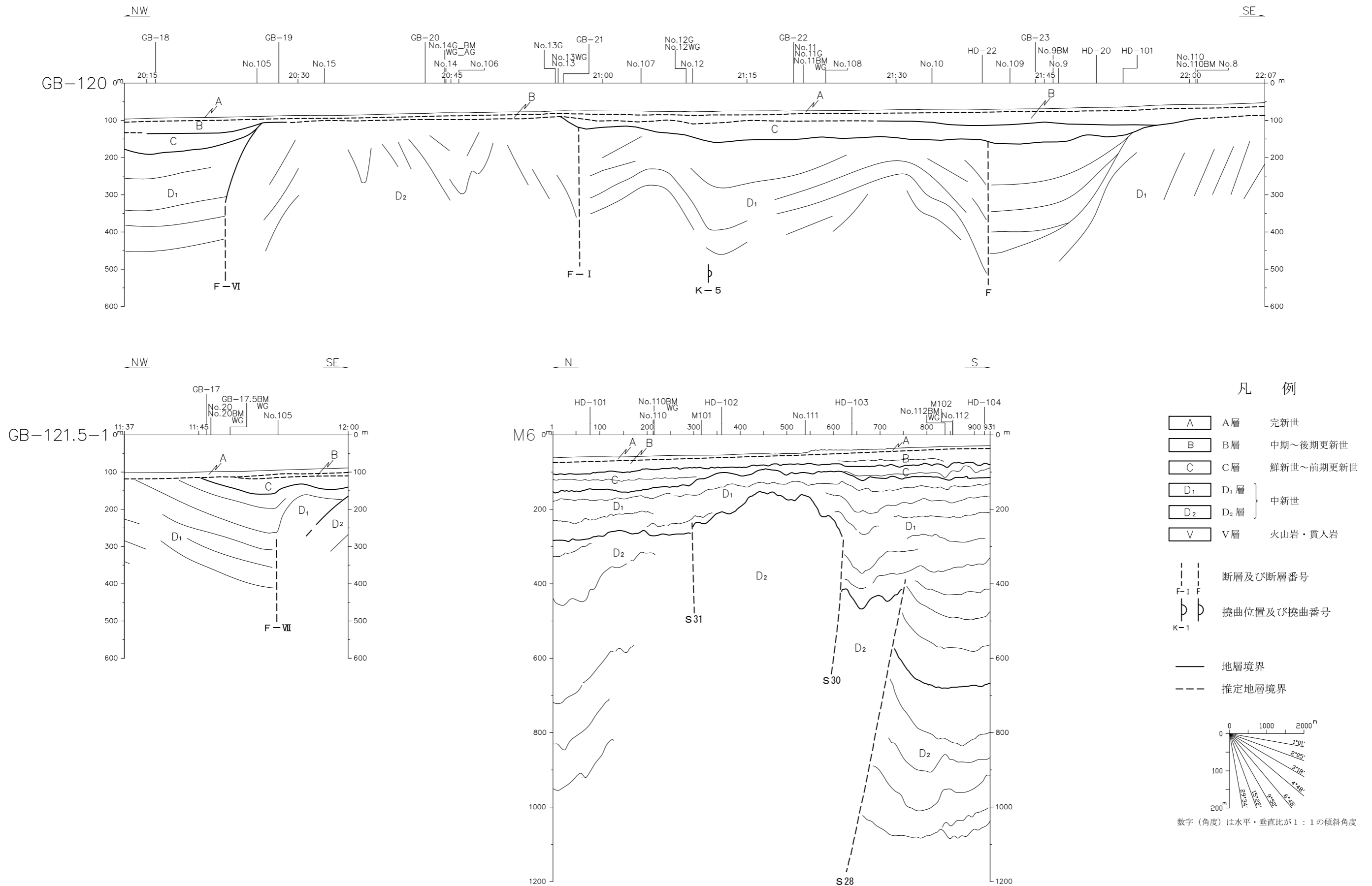


凡 例

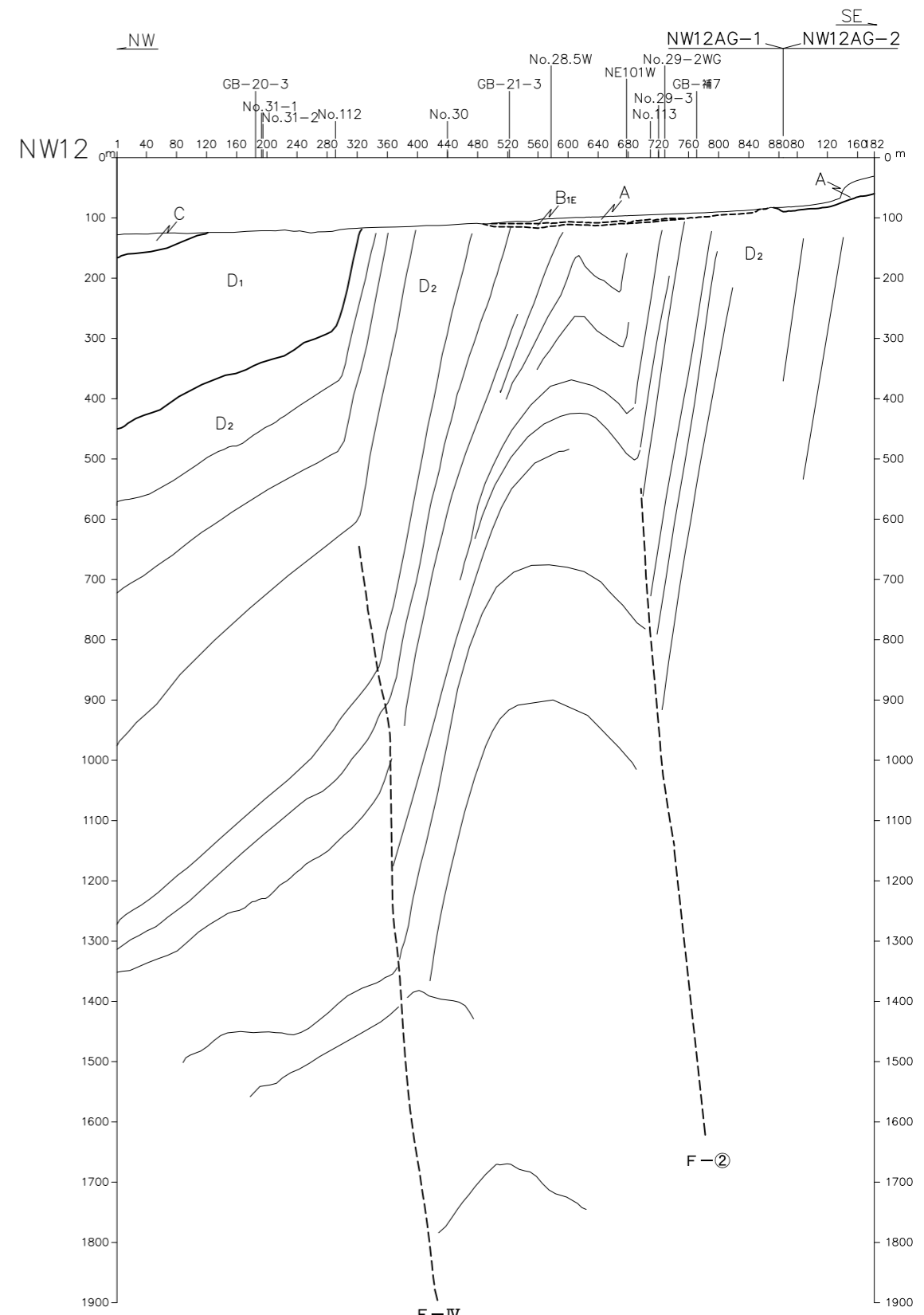
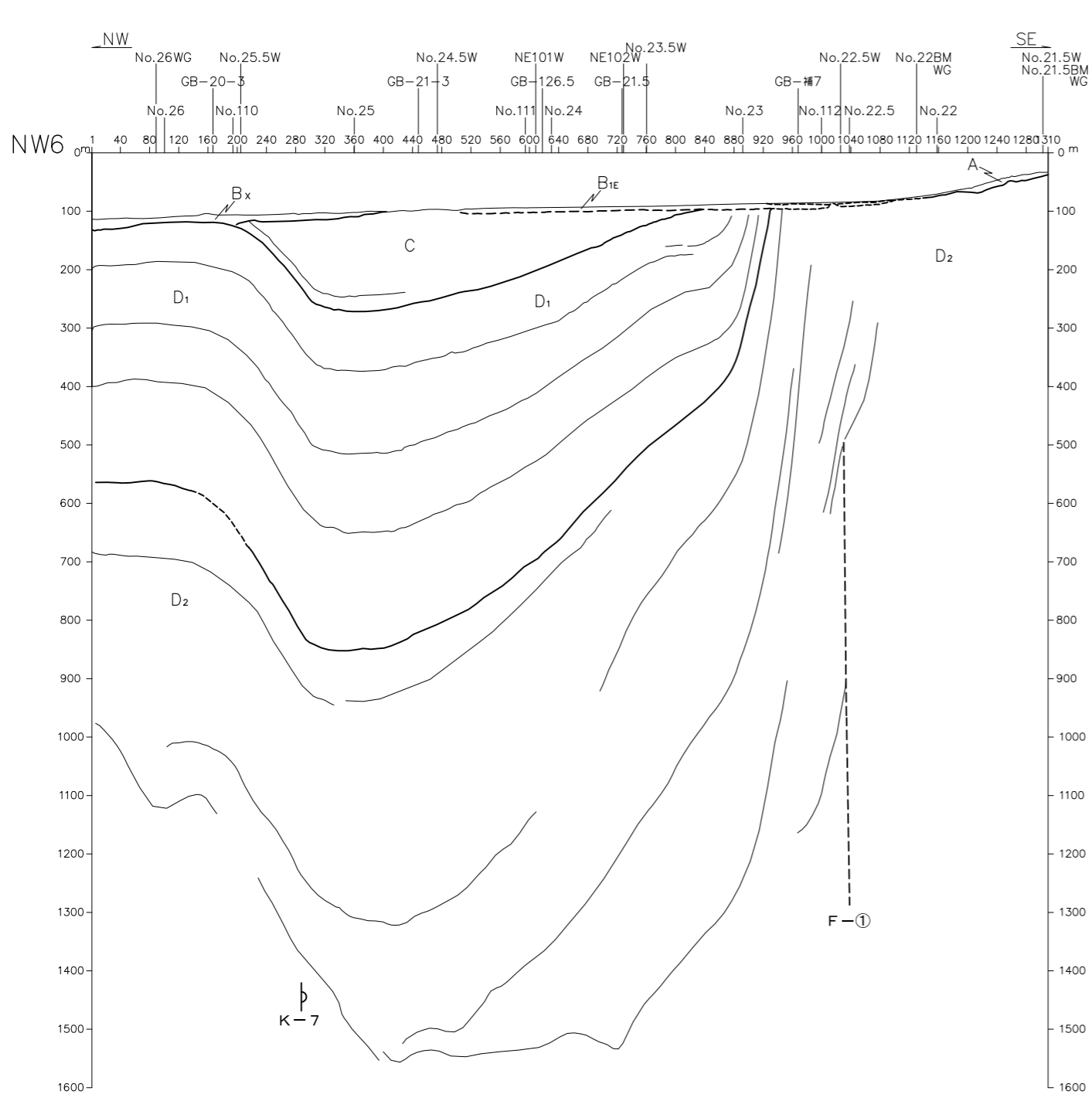
- | | | | |
|---|------------------------|--|------------|
| A | A層 完新世 | | 断層及び断層番号 |
| B1ε
B2ε
B3ε | B1ε層, B2ε層, B3ε層 後期更新世 |
F-1 F | 撓曲位置及び撓曲番号 |
| B2ε
B3ε
Bw | B2ε層, B3ε層 中期更新世 |
K-1 | |
| C | C層 鮮新世～前期更新世 | | 地層境界 |
| D1 | D1層 } 中新世 | | 推定地層境界 |
| D2 | | D2層 | |
| V | V層 火山岩・貫入岩 | | |



第3.2-31図(4) 敷地前面海域の海底地質断面図(その4)

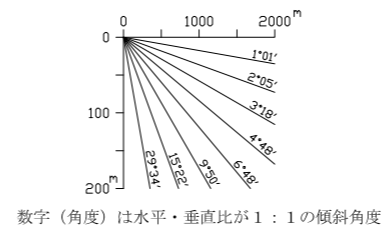


第3.2-31図(5) 敷地前面海域の海底地質断面図 (その5)



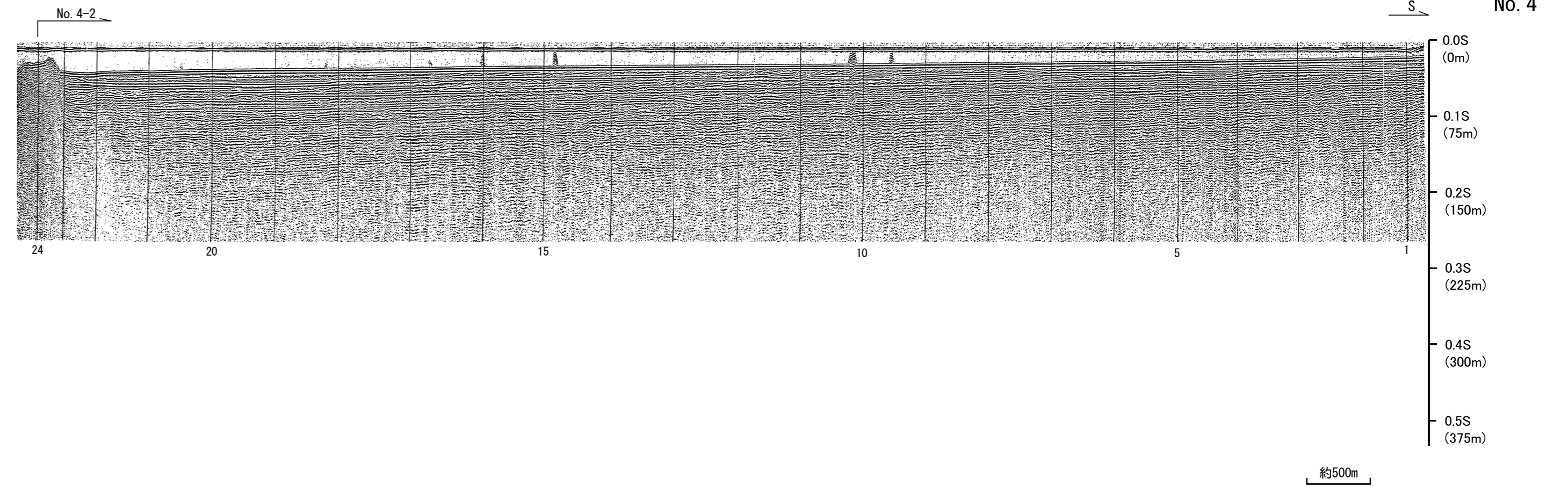
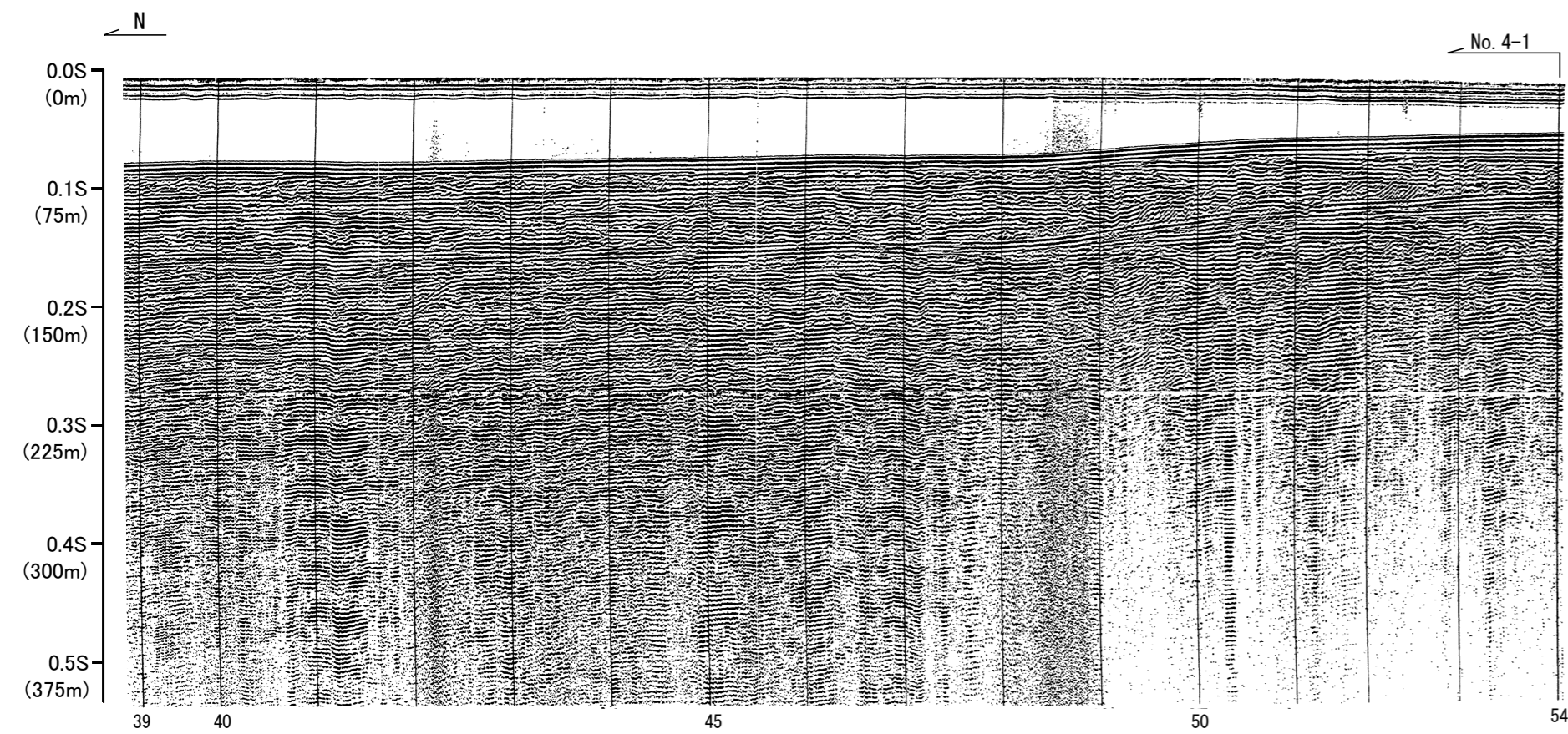
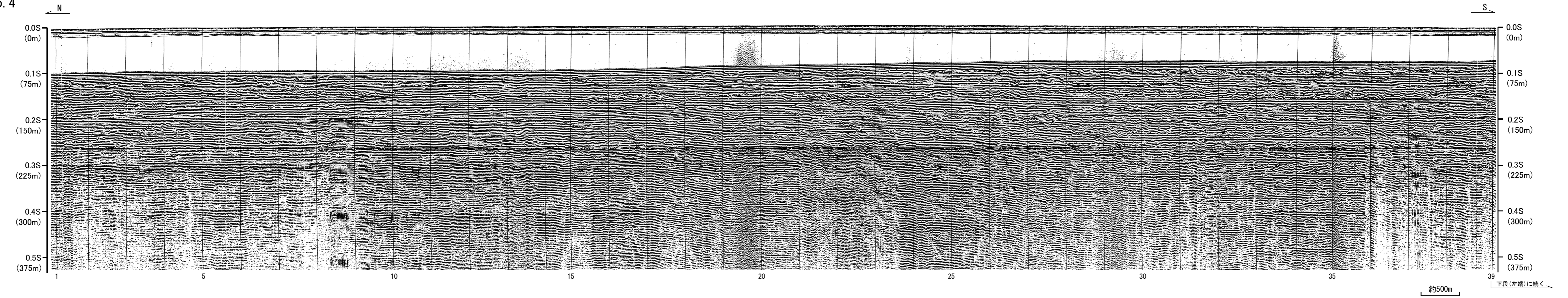
凡 例

- | | | | | |
|---|--|-----------|---|------------|
| A | A層 | 完新世 | | 断層及び断層番号 |
| B_{1E} B_{1W} | B _{1E} 層, B _{1W} 層, B _x 層 | 後期更新世 | | F-I F |
| B_{2E} B_{2W} | B _{2E} 層, B _{2W} 層 | 中期更新世 | | 撓曲位置及び撓曲番号 |
| B_{3E} B_{3W} | | | B _{3E} 層, B _{3W} 層 | |
| C | C層 | 鮮新世～前期更新世 | | 地層境界 |
| D₁ | D ₁ 層 | 中新世 | | 推定地層境界 |
| D₂ | | | D ₂ 層 | |
| V | V層 | 火山岩・貫入岩 | | |



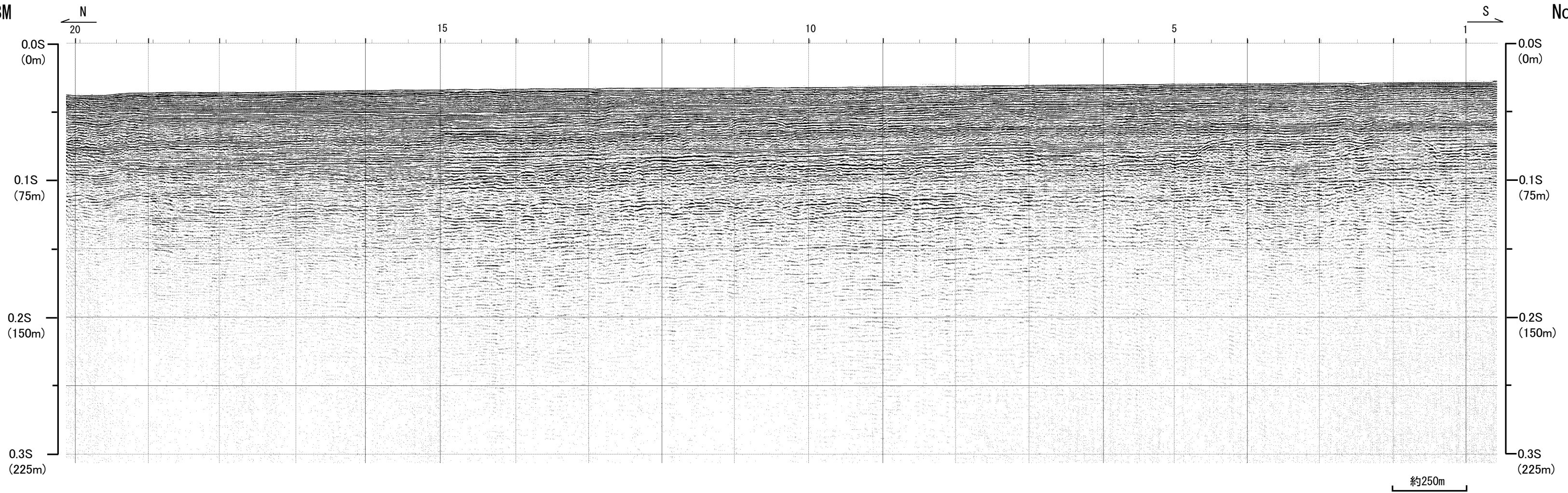
第3.2-31図(6) 敷地前面海域の海底地質断面図(その6)

No. 4



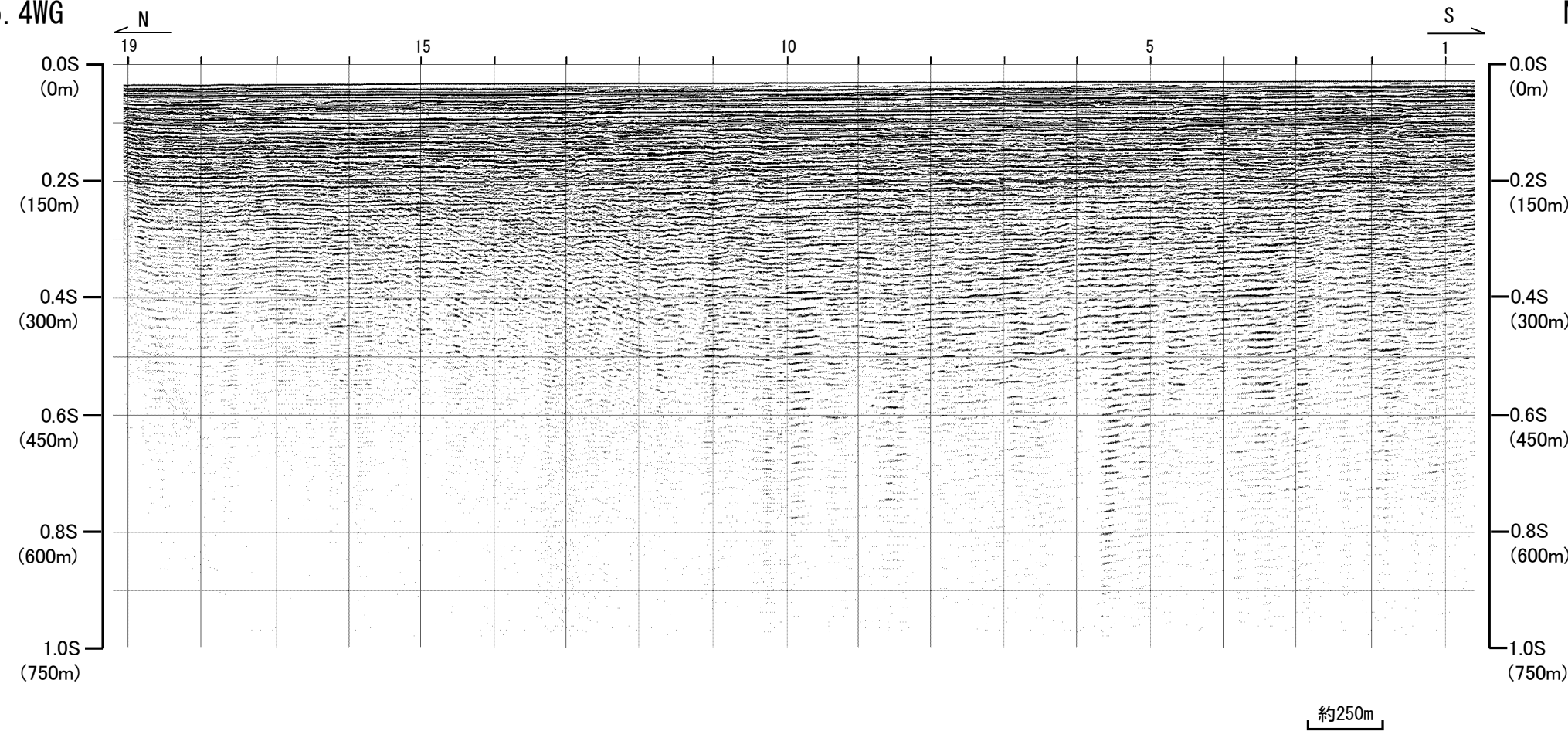
第3.2-32図(1) 敷地前面海域の音波探査記録 (No. 4)

No. 4BM



No. 4BM

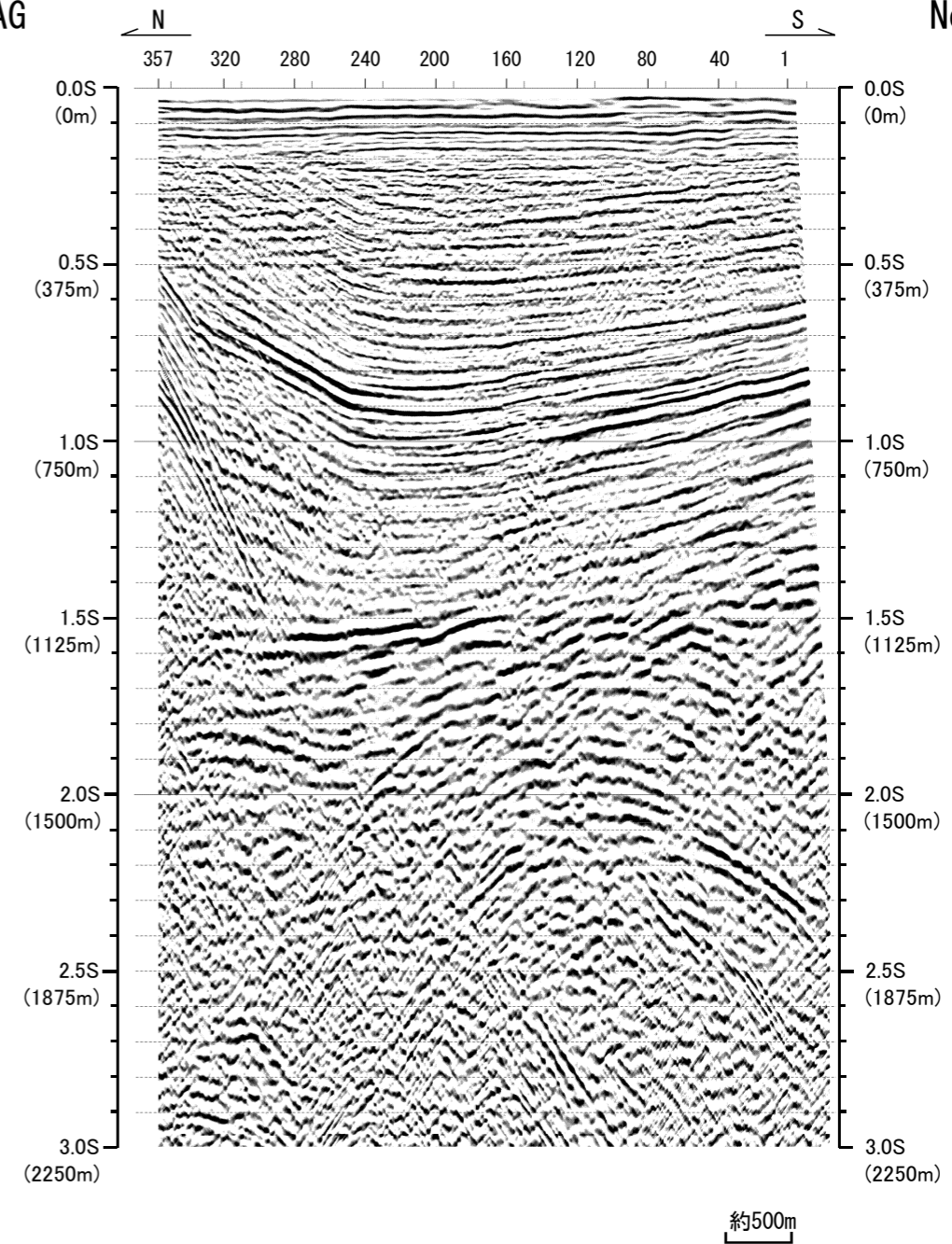
No. 4WG



No. 4WG

第3.2-32図(2) 敷地前面海域の音波探査記録 (No. 4BM, No. 4WG)

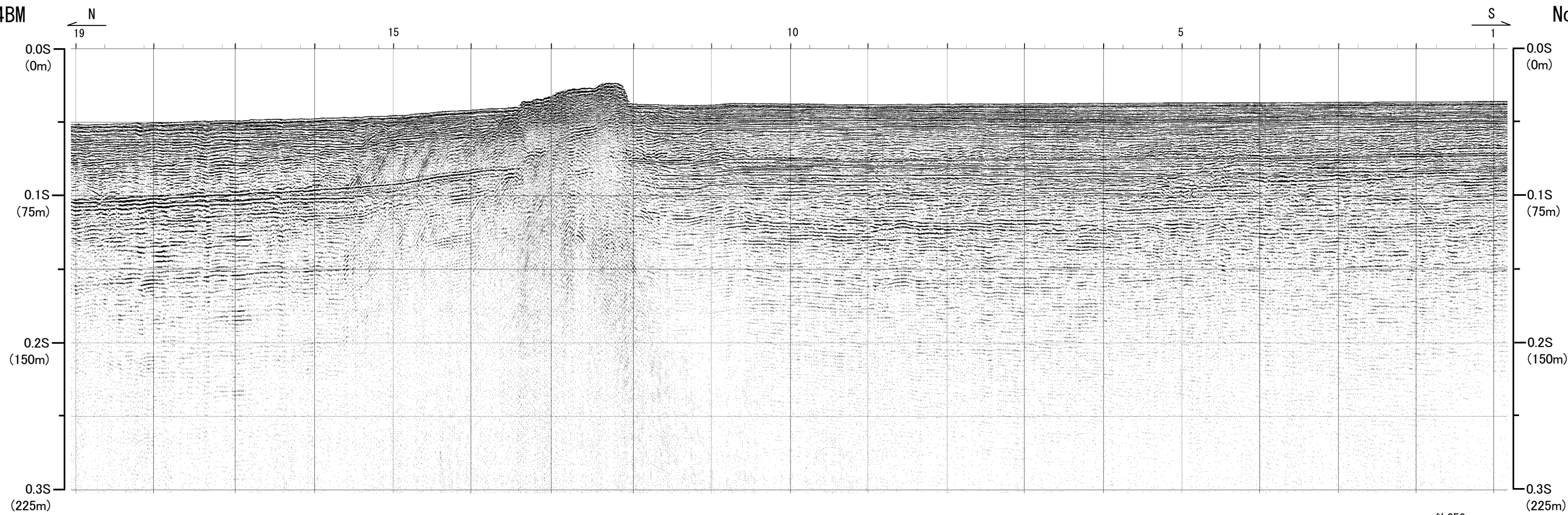
No. 4AG



No. 4AG

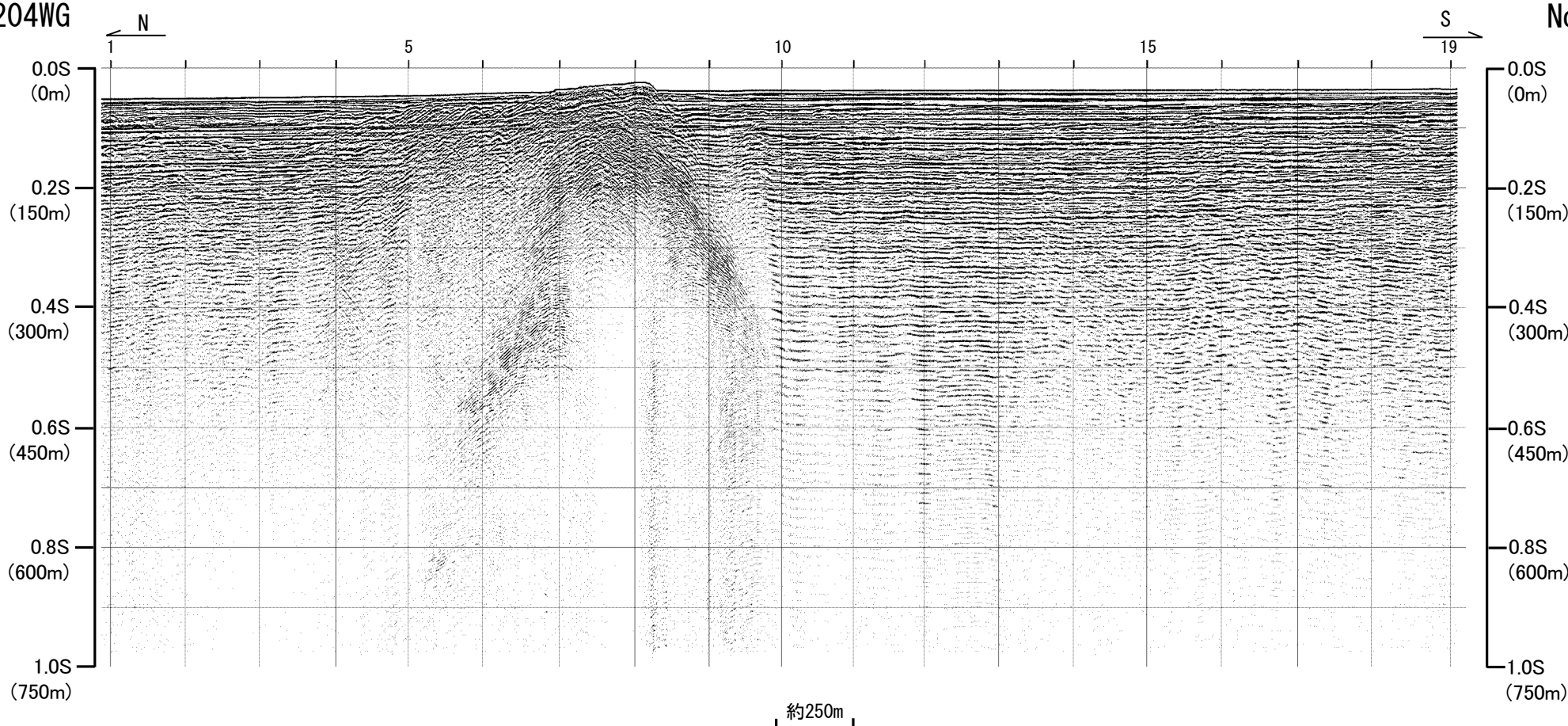
第3.2-32図(3) 敷地前面海域の音波探査記録 (No. 4AG)

No. 204BM



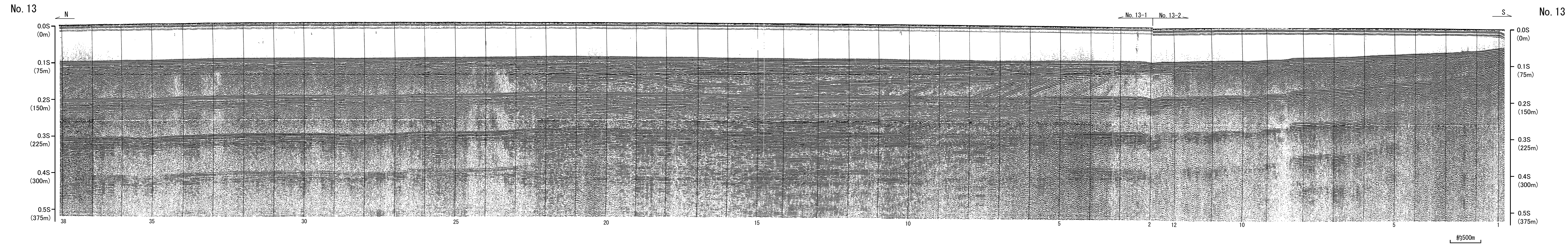
No. 204BM

No. 204WG

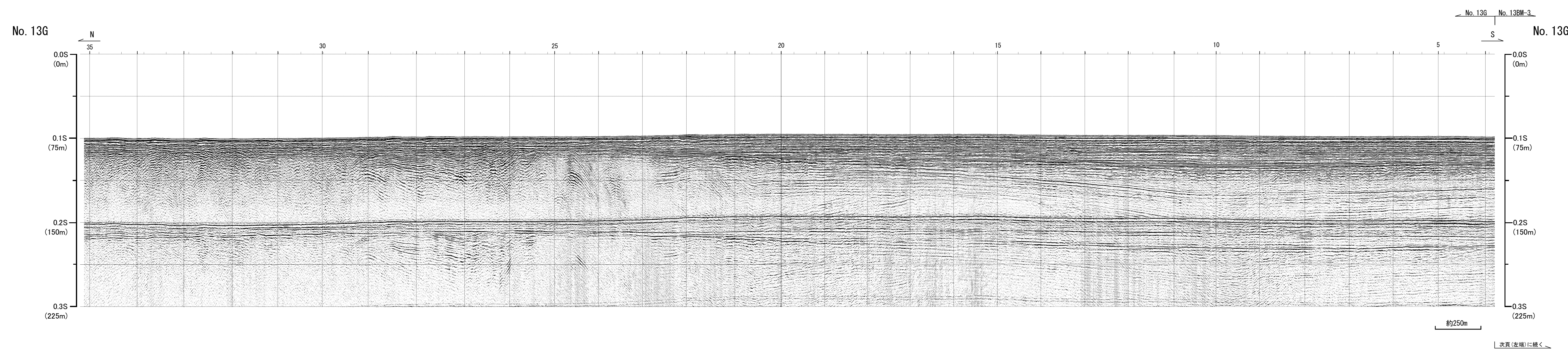


No. 204WG

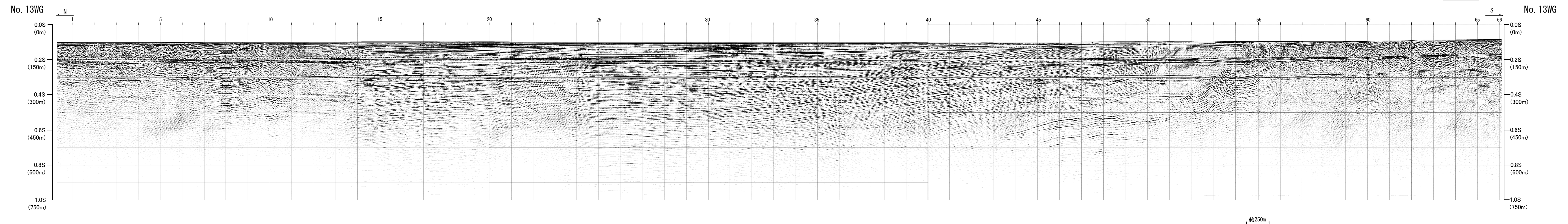
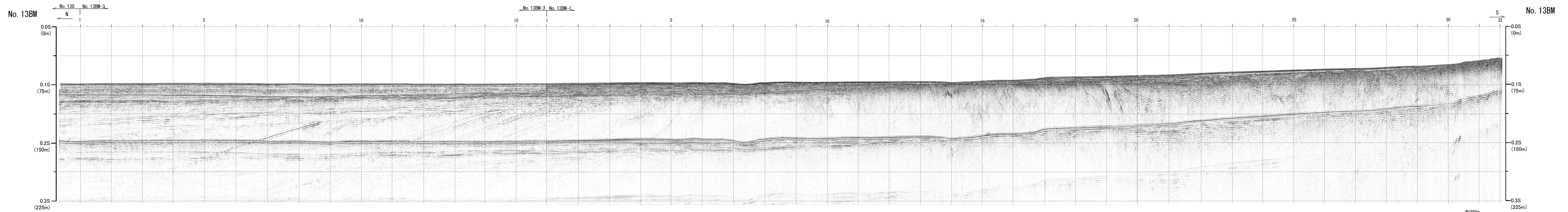
第3.2-32図(4) 敷地前面海域の音波探査記録 (No. 204BM, No. 204WG)



第3.2-32図(5) 敷地前面海域の音波探査記録 (No. 13)

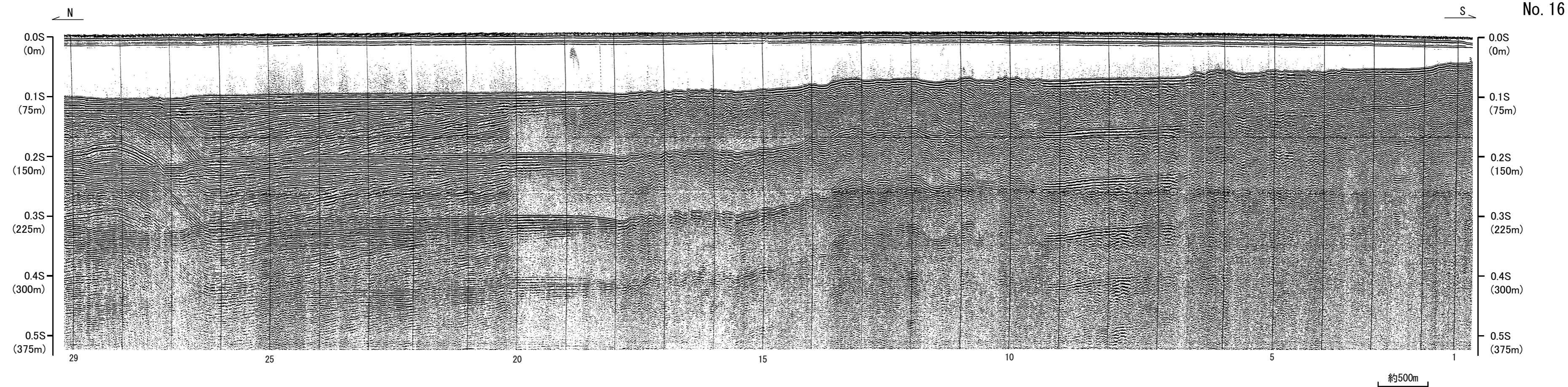
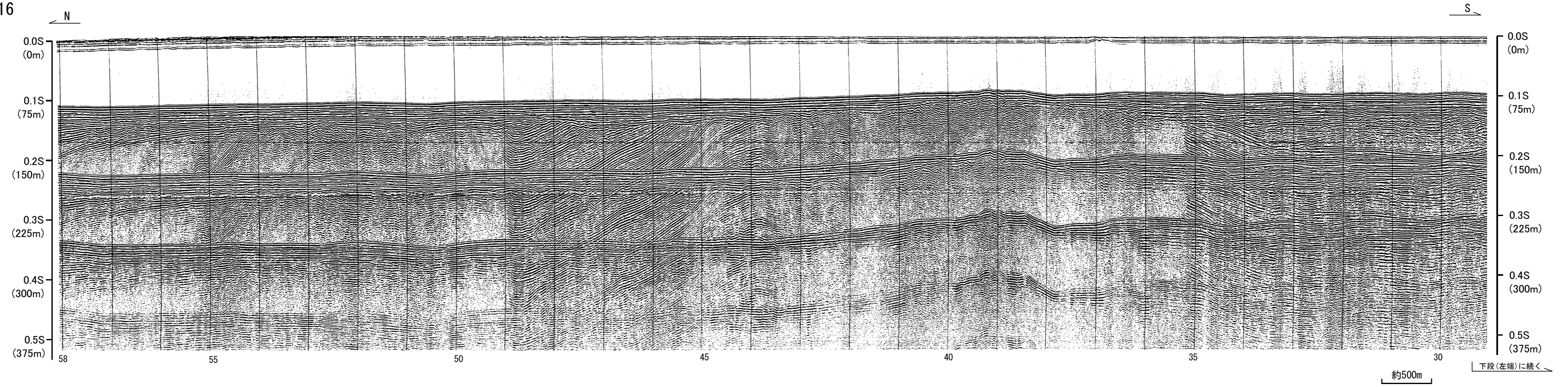


第3.2-32図(6) 敷地前面海域の音波探査記録 (No. 13G)



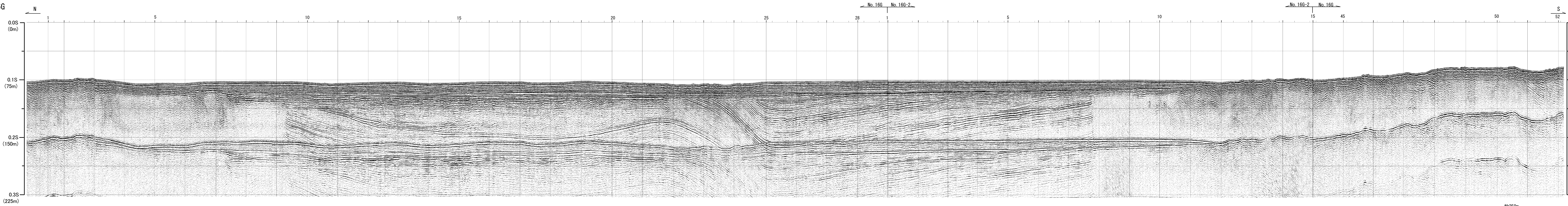
第3.2-32図(7) 敷地前面海域の音波探査記録 (No. 13BM, No. 13WG)

No. 16



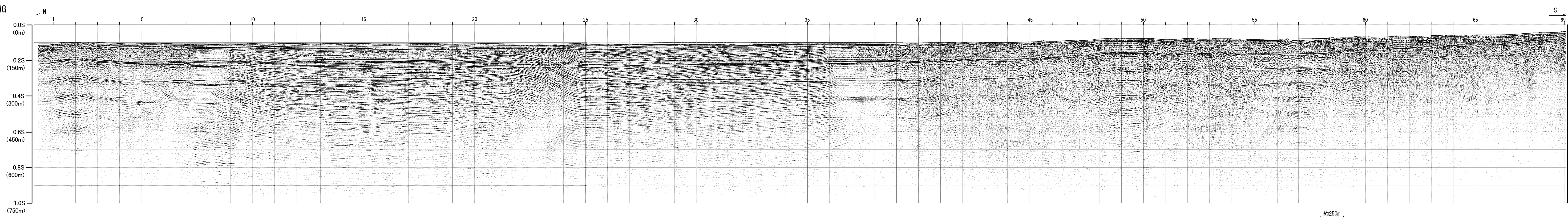
第3.2-32図(8) 敷地前面海域の音波探査記録 (No. 16)

No. 16G



No. 16G

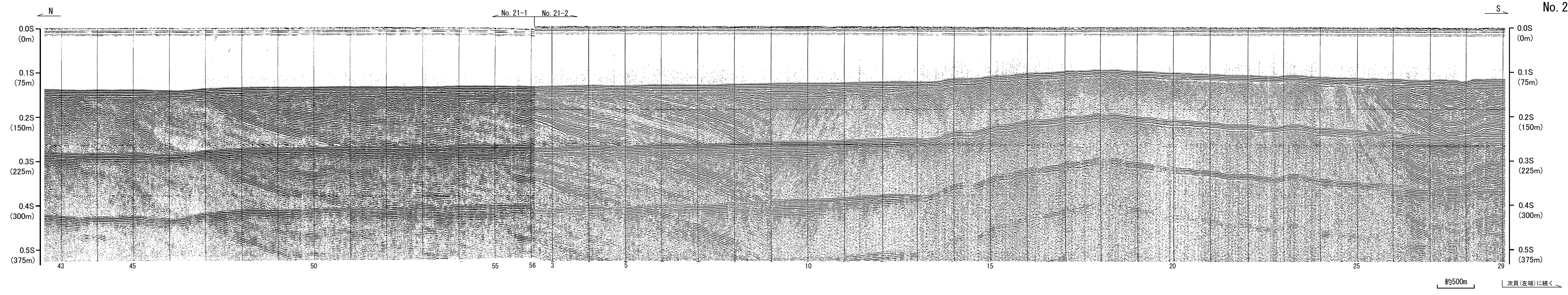
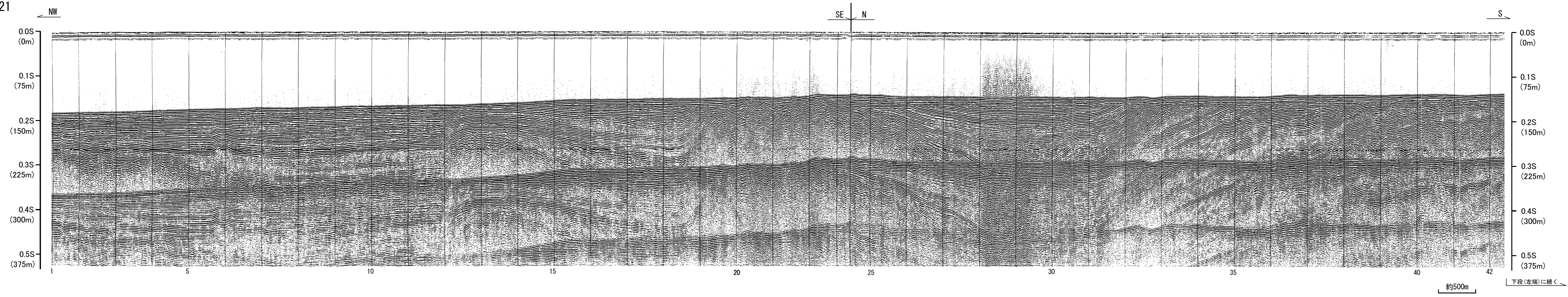
No. 16WG



No. 16WG

第3.2-32図(9) 敷地前面海域の音波探査記録 (No. 16G, No. 16WG)

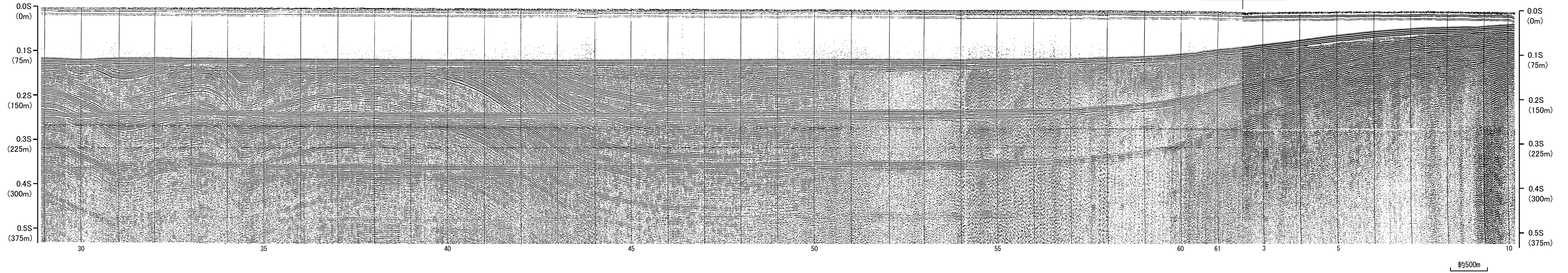
No. 21



第3.2-32図(10) 敷地前面海域の音波探査記録 (No. 21・その1)

No. 21

N



No. 21

S