

【公開版】

日本原燃株式会社	
資料番号	耐震建物 14 R O
提出年月日	令和 3 年 2 月 2 日

設工認に係る補足説明資料

【重要区域における二重床の詳細について】

目 次

1. 概要.....	1
2. 重要区域における二重床の詳細について.....	2
3. 重要区域を構成する部材の詳細について.....	6

1. 概要

本資料は、燃料加工建屋の重要区域における二重床について詳細図面等を示すものである。
また、本資料は、以下の資料の補足説明をするものである。

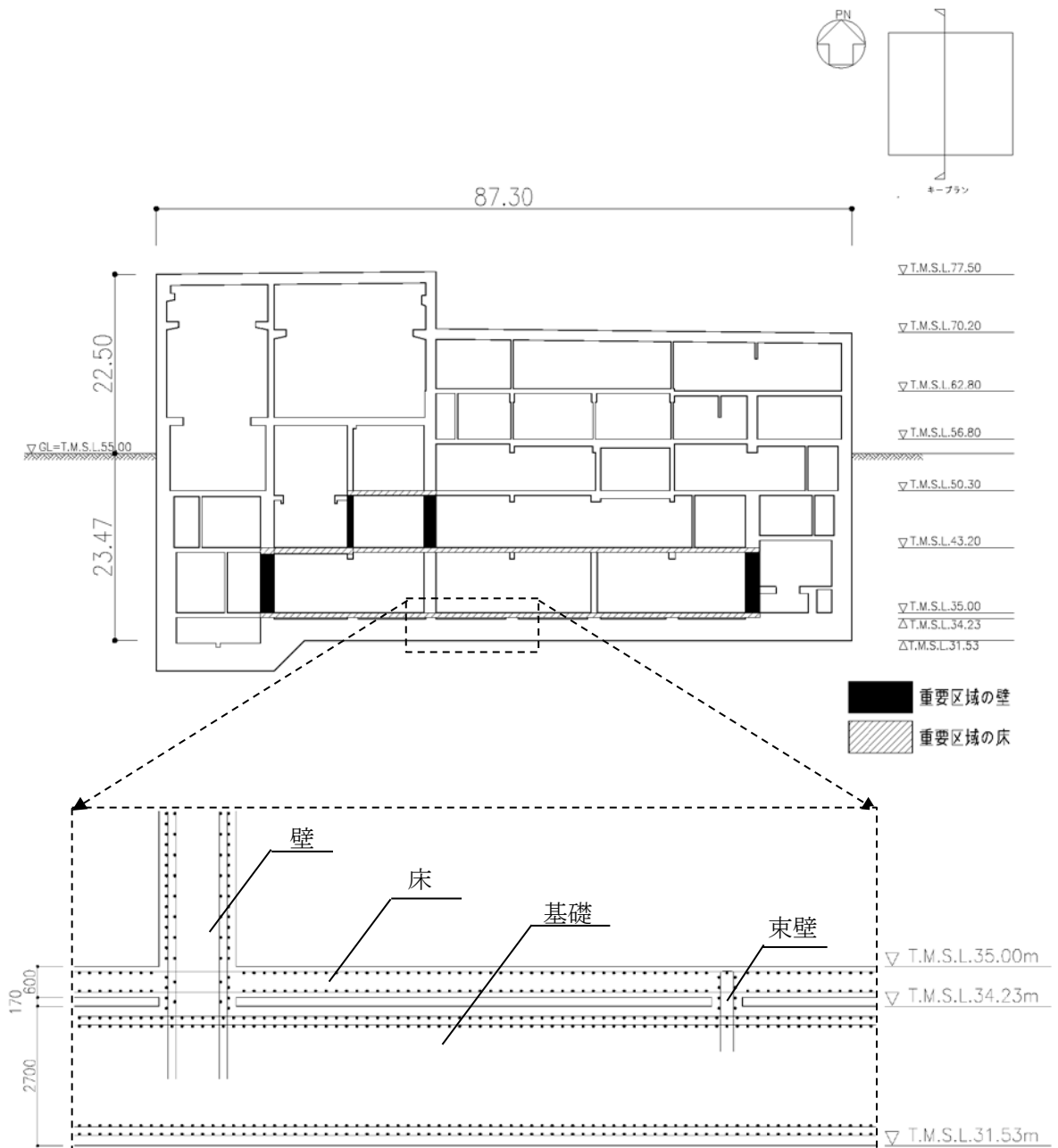
- ・添付書類「Ⅲ-3-1-1-2 燃料加工建屋の耐震計算書」

2. 重要区域における二重床の詳細について

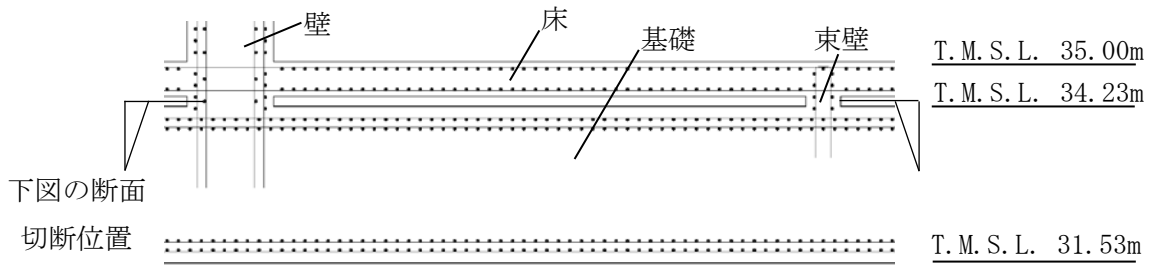
重要区域のうち、地下3階（T.M.S.L. 35.00m）の二重床部については、第2-1図に示すとおり、基礎スラブ（上面レベル T.M.S.L. 34.23m）上に別途設けた構造（二重床）としている。

二重床の下部に位置する壁及び束壁（T.M.S.L. 34.23m～34.40m）並びに二重床を示す平面図について、第2-2図、第2-3図に、配筋リストを第2-1表、第2-2表にそれぞれ示す。

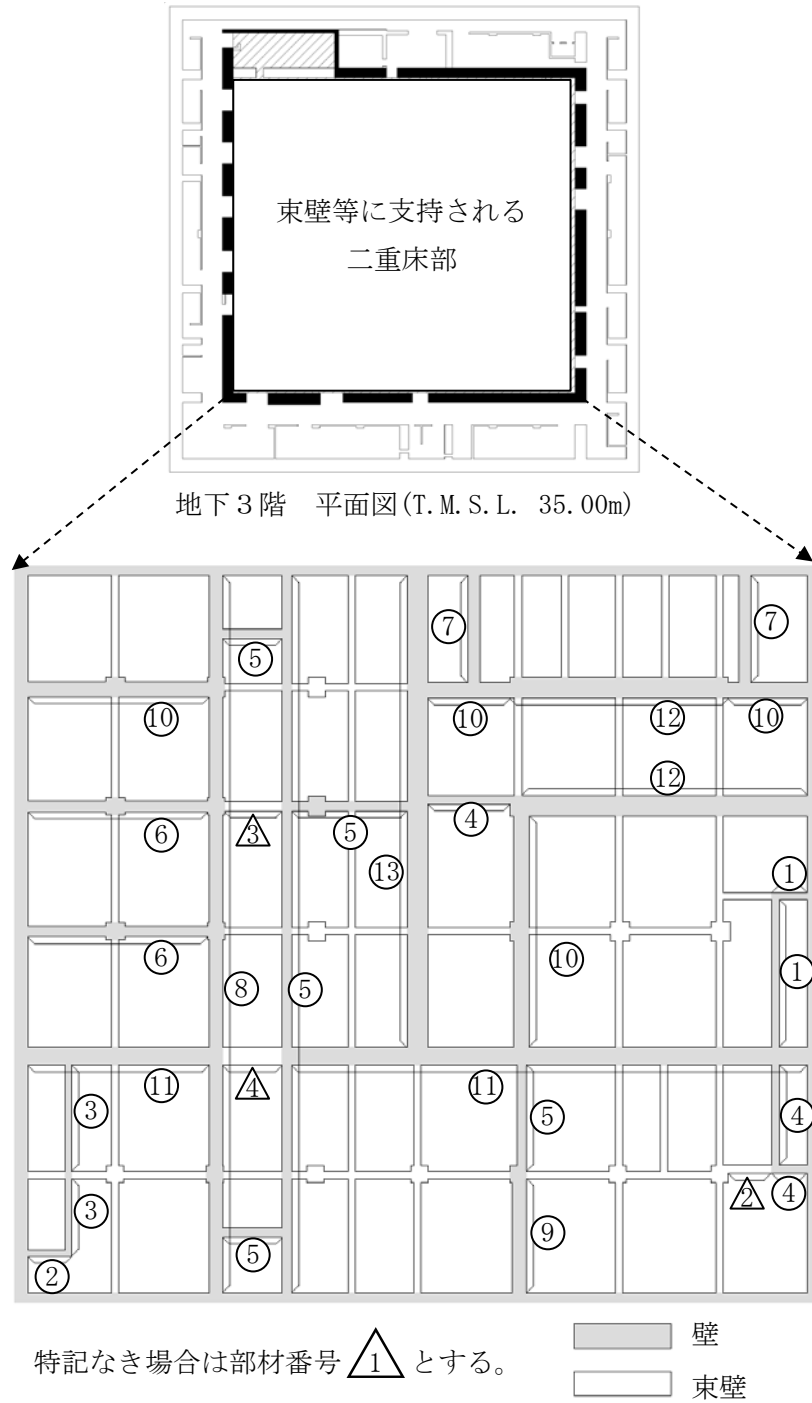
コンクリートの設計基準強度は 30 (N/mm²)、鉄筋は SD345 である。



第2-1図 二重床部の詳細断面図



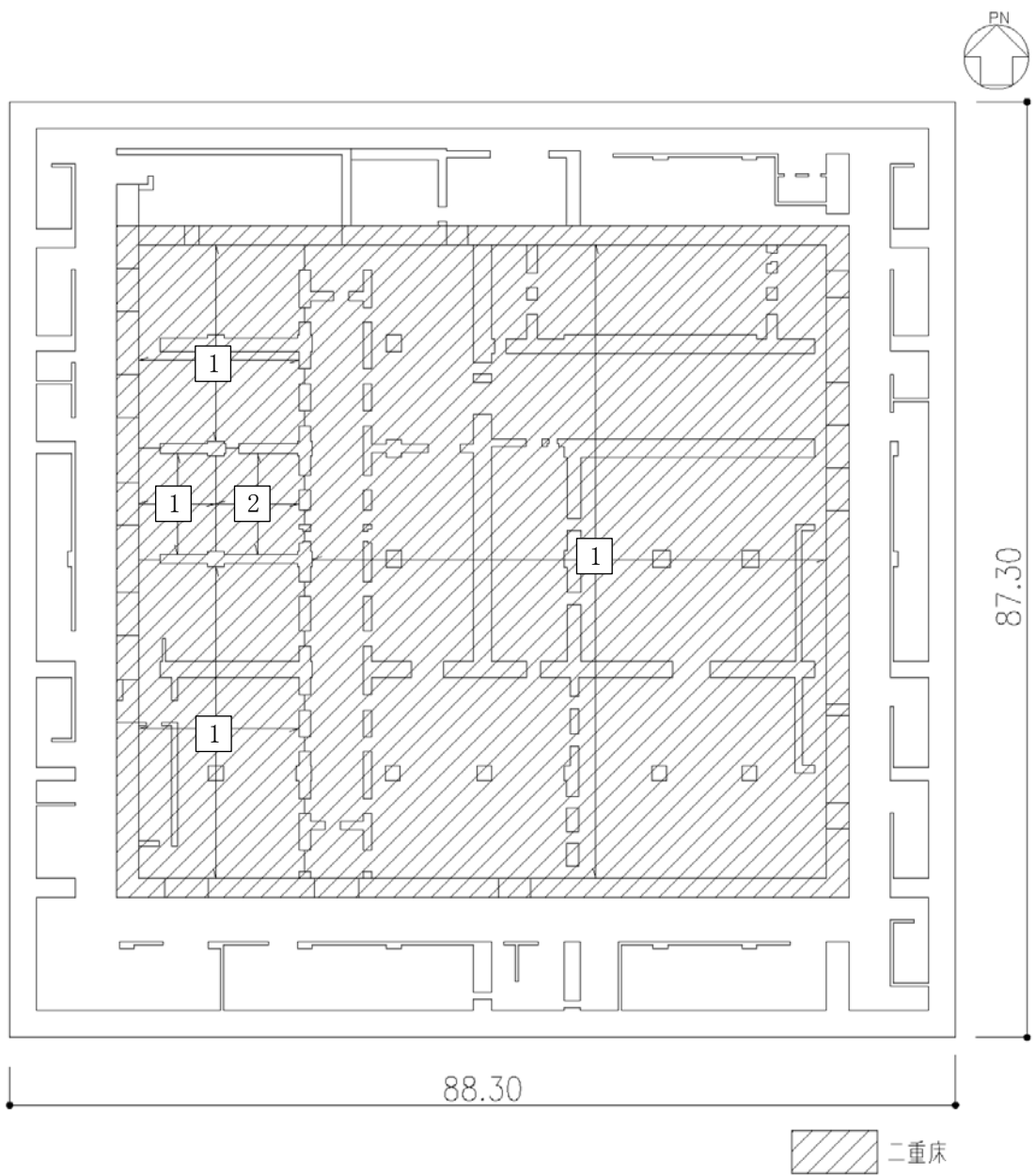
断面図



第 2-2 図 束壁部及び壁の平面図 (T.M.S.L. 34.23m~34.40m)

第 2-1 表 束壁及び壁の配筋リスト

部材 番号	部材厚 (mm)	配筋		
		縦筋	横筋	
束壁	△ ₁	600	2-D22@200	2-D22@200
	△ ₂	700	2-D29@200	2-D29@200
	△ ₃	800	2-D29@200	2-D29@200
	△ ₄	1500	2-D35@200+2-D35@400	2-D35@200+2-D35@400
壁	①	600	2-D22@200	2-D22@200
	②	500	2-D22@200	2-D22@200
	③	550	2-D22@200	2-D22@200
	④	700	2-D29@200	2-D29@200
	⑤	800	2-D29@200	2-D29@200
	⑥	900	2-D32@200	2-D32@200
	⑦	1000	2-D32@200	2-D32@200
	⑧	1100	2-D32@200	2-D32@200
	⑨	1200	2-D35@200	2-D35@200
	⑩	1300	2-D35@200	2-D35@200
	⑪	1500	2-D35@200+2-D35@400	2-D35@200+2-D35@400
	⑫	1700	2-D35@200+2-D35@400	2-D35@200+2-D35@400
	⑬	1700	4-D35@200	2-D35@200+2-D35@400



第 2-3 図 二重床の平面図 (T.M.S.L. 35.00m)

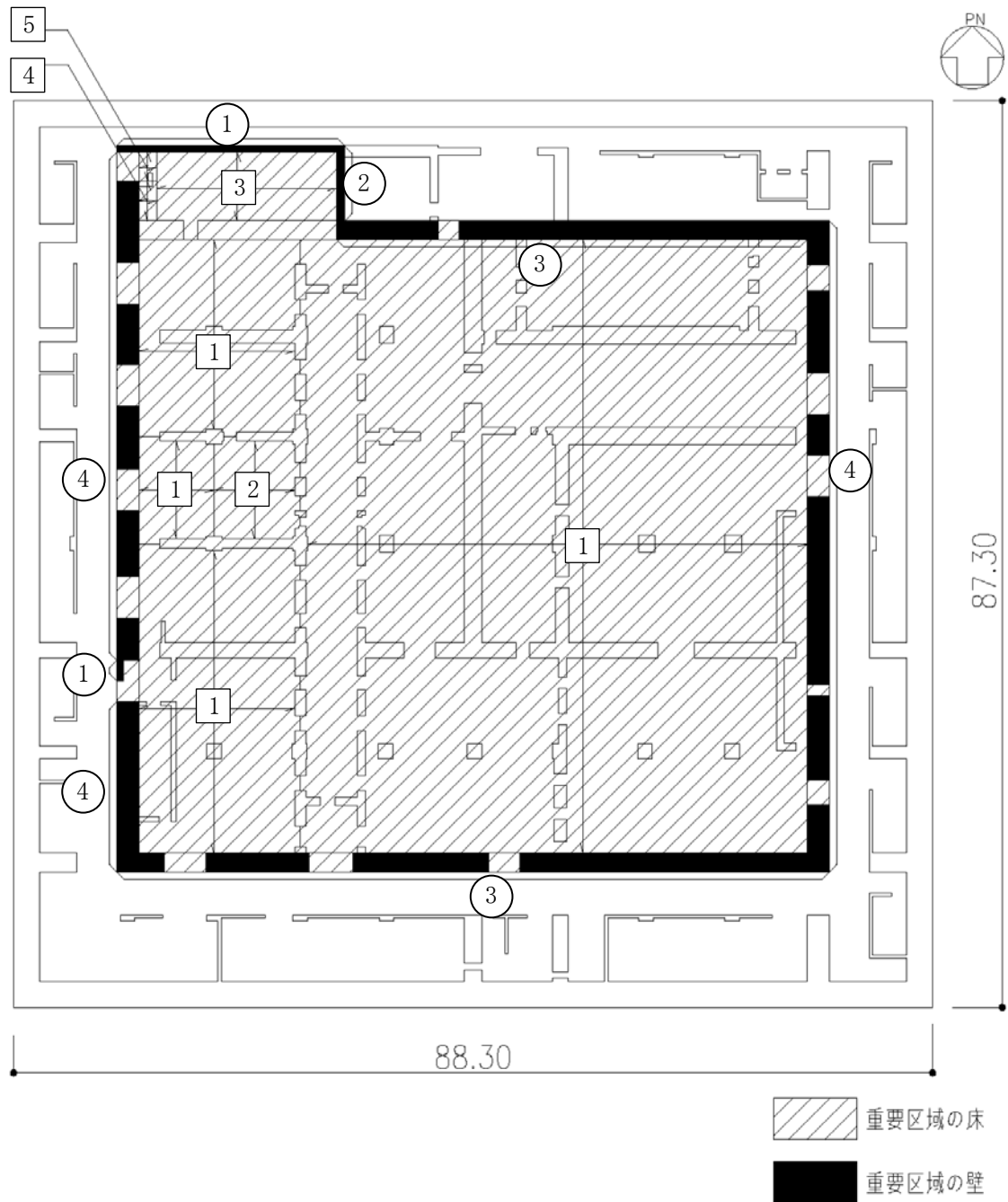
第 2-2 表 地下 3 階重要区域の床の配筋リスト

部材 番号	部材 厚 (mm)	配筋					
		配筋 位置	短辺 (基礎 EW) 方向		長辺 (基礎 NS) 方向		
			端部	中央	端部	中央	
二重床	1	600	上端	D19@200	D19@200	D19@200	D19@200
		600	下端	D19@200	D19@200	D19@200	D19@200
	2	600	上端	D22@200	D22@200	D19@200	D19@200
		600	下端	D22@200	D22@200	D19@200	D19@200

3. 重要区域を構成する部材の詳細について

重要区域を構成する壁及び床を示した平面図を第3-1図～第3-4図に、断面図を第3-5図に示す。また、配筋リストを第3-1表～第3-7表にそれぞれ示す。なお、二重床の配筋リストについては、前項で示した表の再掲である。

コンクリートの設計基準強度は $30 \text{ (N/mm}^2\text{)}$ 、鉄筋はSD345(部材番号 [3], [4], [5] のみ SD390) である。



(壁部 T. M. S. L. 35.00m～38.30m, 床部 T. M. S. L. 35.00m)

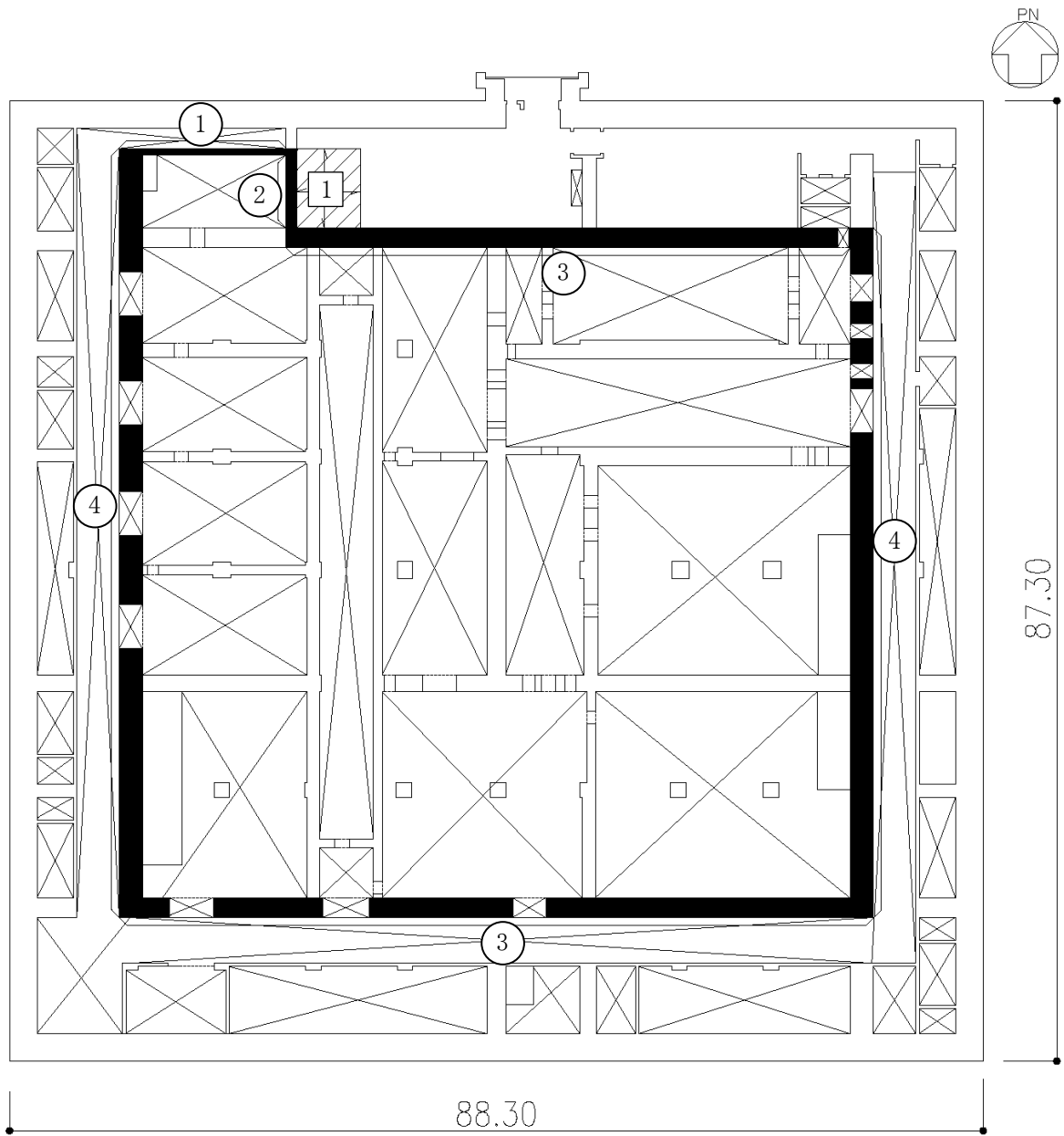
第3-1図 地下3階 平面図

第3-1表 地下3階重要区域の壁の配筋リスト

部材 番号	部材厚 (mm)	配筋		
		縦筋	横筋	
壁	①	600	2-D22@200	2-D22@200
	②	800	2-D29@200	2-D29@200
	③	1800	2-D35@200+2-D35@400	2-D35@200+2-D35@400
	④	2100	4-D35@200	2-D35@200+2-D35@400

第3-2表 地下3階重要区域の床の配筋リスト

部材 番号	部材 厚 (mm)	配筋 位置	配筋				せん断補強筋	
			短辺（基礎 EW）方向		長辺（基礎 NS）方向			
			端部	中央	端部	中央		
二重床	①	600	上端	D19@200	D19@200	D19@200	D19@200	—
		600	下端	D19@200	D19@200	D19@200	D19@200	
	②	600	上端	D22@200	D22@200	D19@200	D19@200	—
		600	下端	D22@200	D22@200	D19@200	D19@200	
基礎	③	3470	上端	2-D41@200	2-D41@200	3-D41@200	3-D41@200	—
		3470	下端	2-D41@200	2-D41@200	3-D41@200	3-D41@200	
	④	4920	上端	5-D41@200	5-D41@200	4-D41@200	4-D41@200	D22@400×@400
		4920	下端	5-D41@200	5-D41@200	4-D41@200	4-D41@200	
	⑤	4920	上端	5-D41@200	5-D41@200	6-D41@200	6-D41@200	D38@200×@400
		4920	下端	5-D41@200	5-D41@200	6-D41@200	6-D41@200	



- 重要区域の壁
- 重要区域の床

(壁部 T. M. S. L. 38.30m~43.20m, 床部 T. M. S. L. 38.30m)

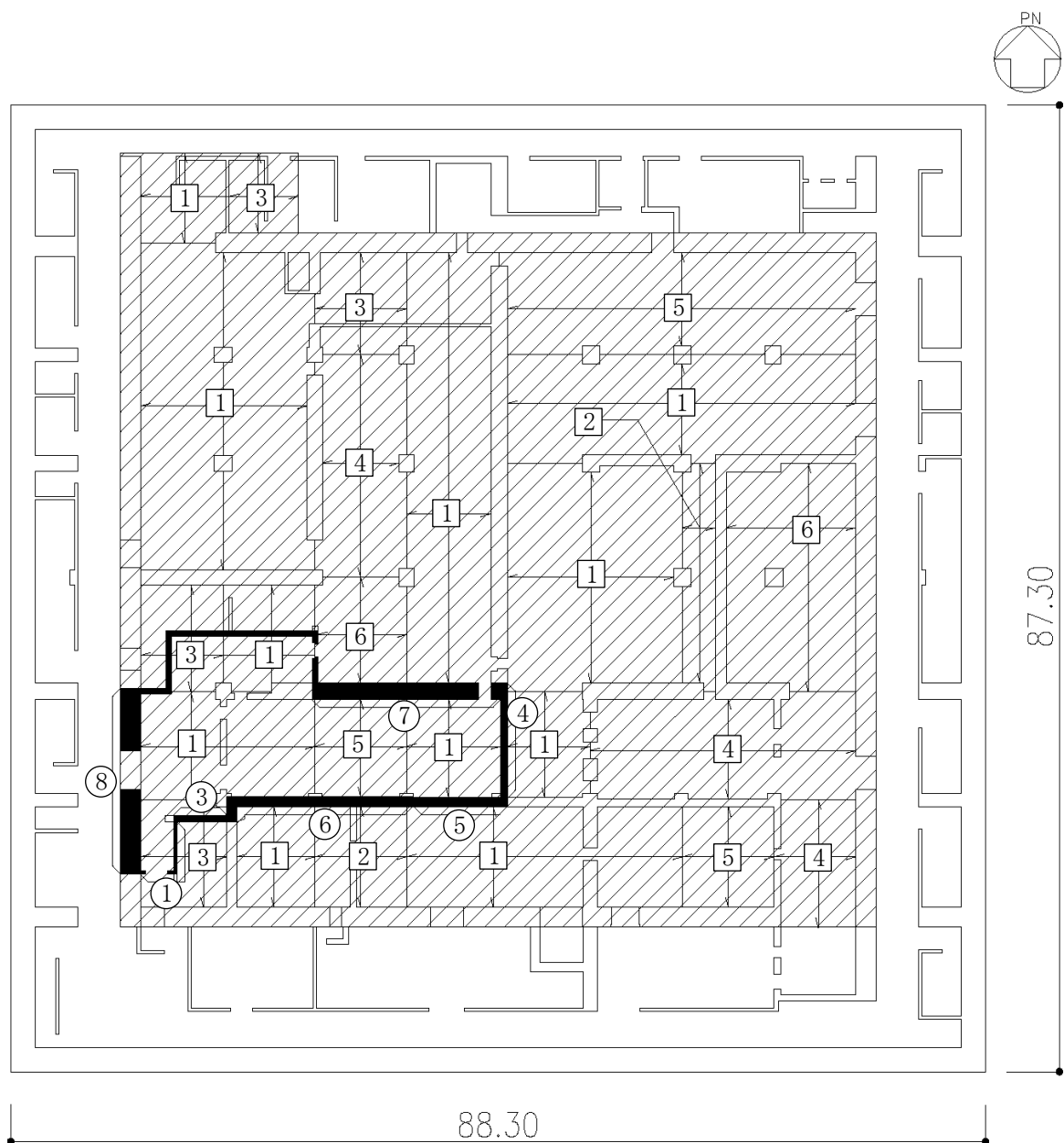
第3-2図 地下3階中2階 平面図

第 3-3 表 地下 3 階中 2 階重要区域の壁の配筋リスト

部材 番号	部材厚 (mm)	配筋		
		縦筋	横筋	
壁	①	600	2-D22@200	2-D22@200
	②	1000	2-D32@200	2-D32@200
	③	1800	2-D35@200+2-D35@400	2-D35@200+2-D35@400
	④	2100	4-D35@200	2-D35@200+2-D35@400

第 3-4 表 地下 3 階中 2 階重要区域の床の配筋リスト

部材 番号	部材厚 (mm)	配筋 位置	配筋				せん断補強筋	
			短辺方向		長辺方向			
			端部	中央	端部	中央		
床	1	500	上端	D19@200	D19@200	D19@200	D19@200	—
			下端	D19@200	D19@200	D19@200	D19@200	



重要区域の壁について特記なき場合は部材番号②とする。

- 重要区域の壁
- 重要区域の床

(壁部 T. M. S. L. 43. 20m~50. 30m, 床部 T. M. S. L. 43. 20m)

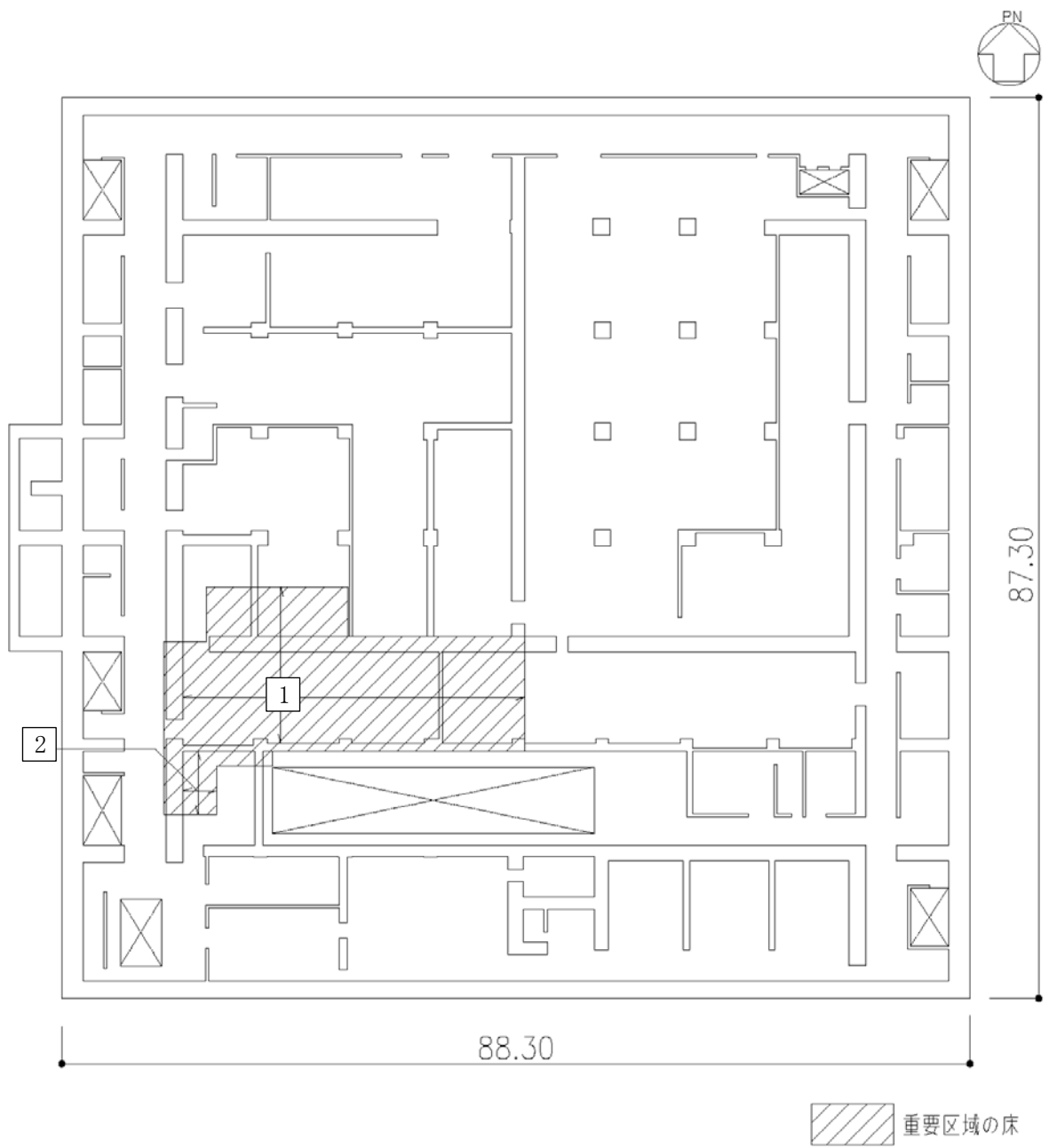
第3-3図 地下2階 平面図

第3-5表 地下2階重要区域の壁の配筋リスト

部材 番号	部材厚 (mm)	配筋		
		縦筋	横筋	
壁	①	300	2-D16@200	2-D16@200
	②	500	2-D22@200	2-D22@200
	③	600	2-D22@200	2-D22@200
	④	600	2-D29@200	2-D29@200
	⑤	800	2-D29@200	2-D29@200
	⑥	900	2-D32@200	2-D32@200
	⑦	1500	2-D35@200+2-D35@400	2-D35@200
	⑧	1800	2-D35@200+2-D35@400	2-D35@200+2-D35@400

第3-6表 地下2階重要区域の床の配筋リスト

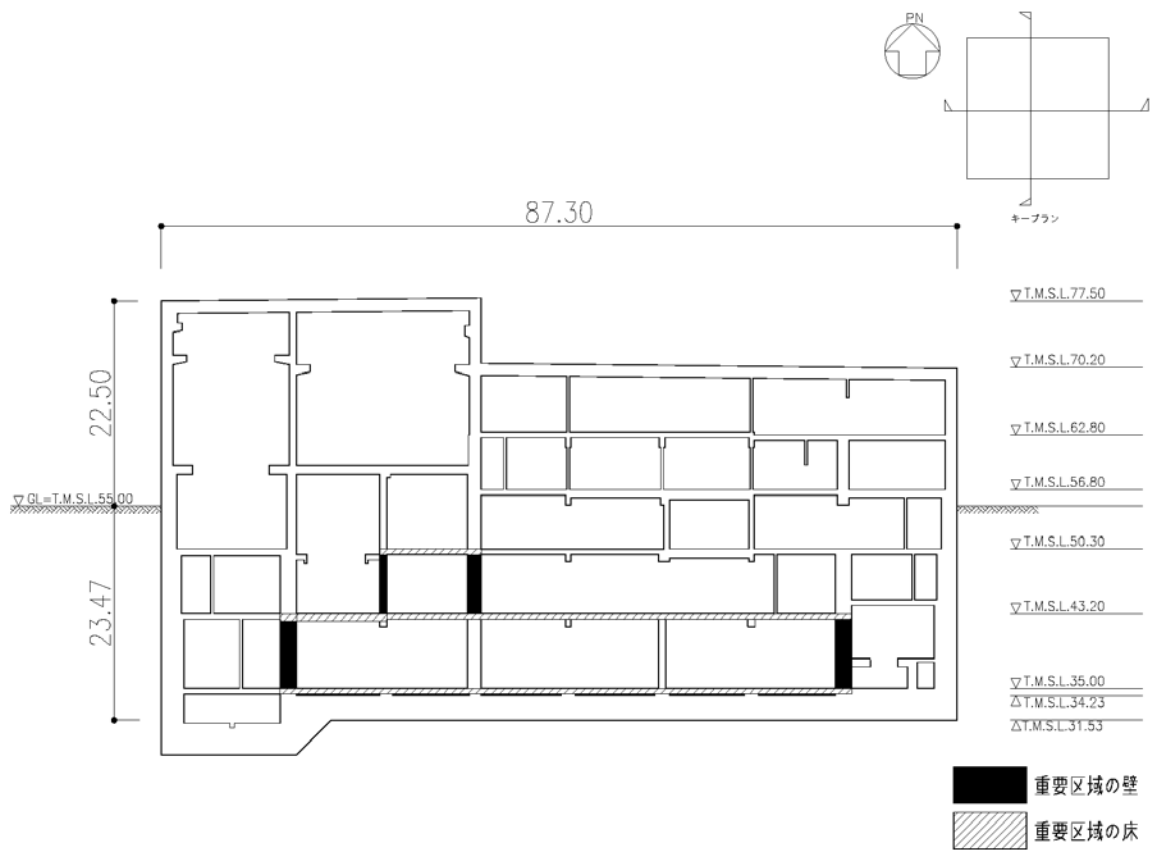
部材 番号	部材厚 (mm)	配筋 位置	配筋				せん断補強筋	
			短辺方向		長辺方向			
			端部	中央	端部	中央		
床	①	600	上端	D19@200	D19@200	D19@200	D19@200	—
		600	下端	D19@200	D19@200	D19@200	D19@200	
	②	600	上端	D25@200	D25@200	D25@200	D25@200	—
		600	下端	D25@200	D25@200	D25@200	D25@200	
	③	600	上端	D22@200	D22@200	D22@200	D22@200	—
		600	下端	D22@200	D22@200	D22@200	D22@200	
	④	700	上端	D19@200	D19@200	D19@200	D19@200	—
		700	下端	D19@200	D19@200	D19@200	D19@200	
	⑤	900	上端	D25@200	D25@200	D25@200	D25@200	—
		900	下端	D25@200	D25@200	D25@200	D25@200	
	⑥	1000	上端	D25@200	D25@200	D25@200	D25@200	—
		1000	下端	D25@200	D25@200	D25@200	D25@200	



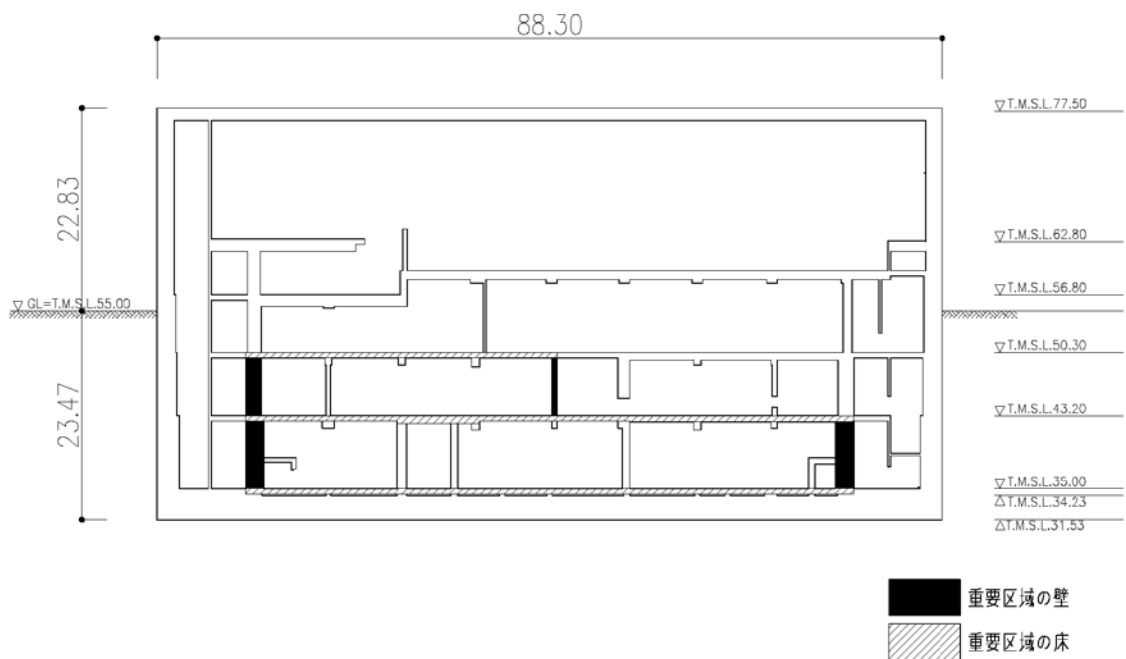
(床部 T. M. S. L. 50.30m)
 第3-4図 地下1階 平面図

第 3-7 表 地下 1 階重要区域の壁の配筋リスト

部材 番号		部材厚 (mm)	配筋					せん断補強筋
			配筋 位置	短辺方向		長辺方向		
				端部	中央	端部	中央	
床	1	600	上端	D19@200	D19@200	D19@200	D19@200	—
			下端	D19@200	D19@200	D19@200	D19@200	
	2	600	上端	D22@200	D22@200	D22@200	D22@200	—
			下端	D22@200	D22@200	D22@200	D22@200	



(a) NS 方向



(b) EW 方向

第 3-5 図 断面図