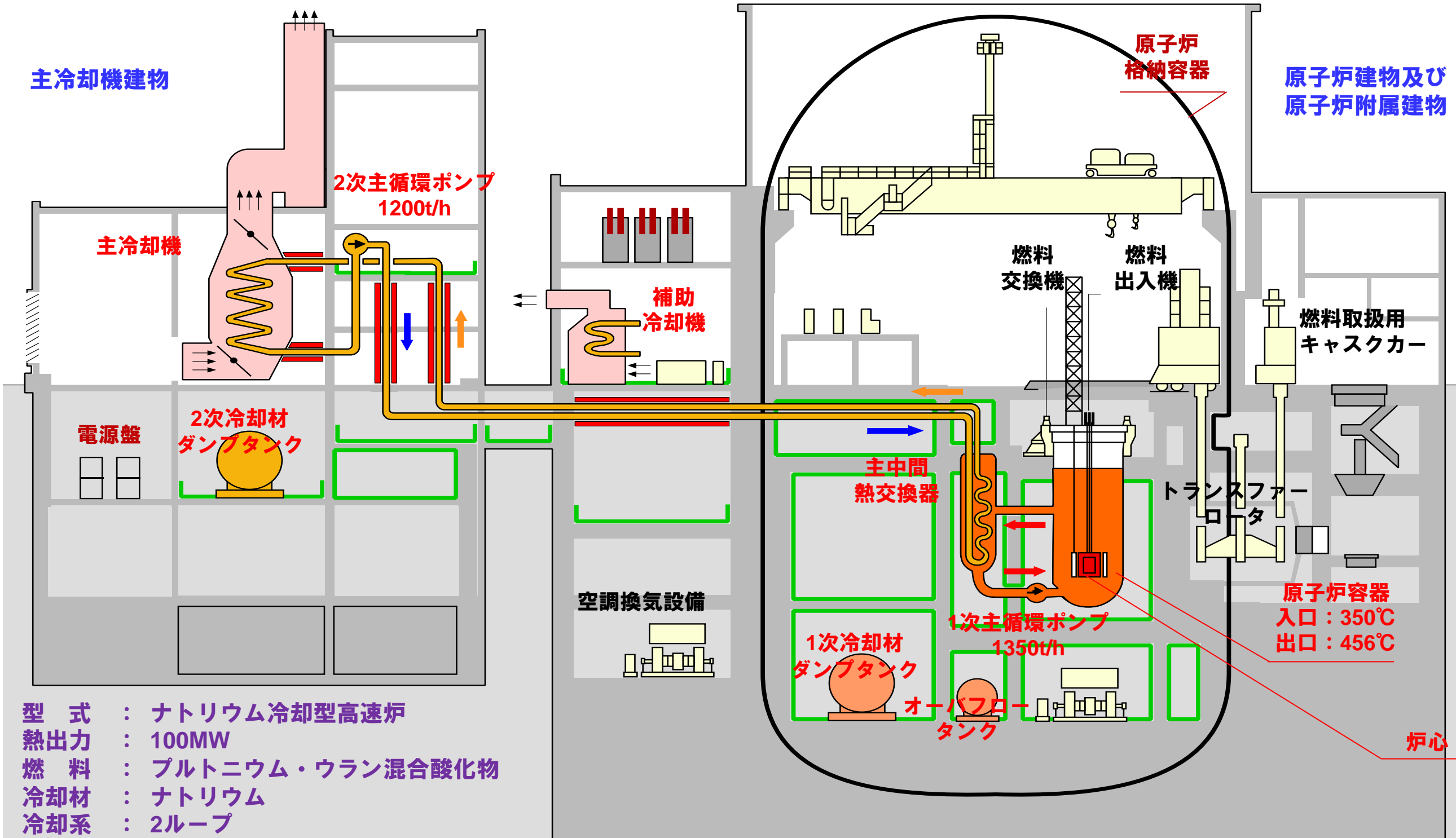


2020年12月11日

# 「常陽」現地確認設備の概要

# 「常陽」のプラント概要



型式 : ナトリウム冷却型高速炉  
 熱出力 : 100MW  
 燃料 : プルトニウム・ウラン混合酸化物  
 冷却材 : ナトリウム  
 冷却系 : 2ループ  
 除熱方法 : 空気冷却 (4基)

本日まで視察いただく主な設備及び場所 (模型を含む)  
 ロビー : ①炉心、②燃料集合体、③原子炉容器、④原子炉安全容器、⑤1次主冷却系、  
 ⑥主中間熱交換器、⑦1次補助冷却系、⑧補助冷却中間熱交換器 等  
 原子炉格納容器床上・床下、原子炉附属建物管理区域・非管理区域、  
 中央制御室、主冷却機建物、建物周辺 等

# 火災の感知

# 火災の消火

# 火災の影響軽減

【煙感知器】

例：中央制御室



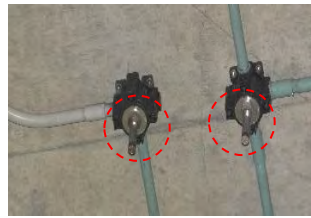
【炎感知器】

例：格納容器



【熱感知器】

例：アルコール廃液タンク室



【ナトレックス消火器】 【ABC消火器】 【ハロン消火器】



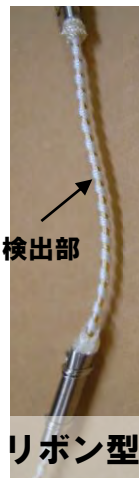
【隔壁】



【防煙ダンパ】



【通電式ナトリウム漏えい検出器】



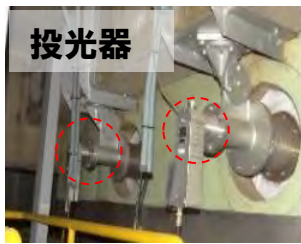
【ハロン消火設備】



【ナトリウム漏えいに係る影響の低減】

【光学式ナトリウム漏えい検出器】

検出回路盤



【消火服・空気呼吸器の配備／装着】

