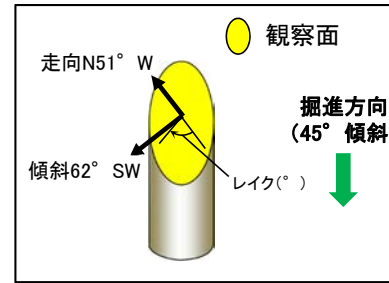
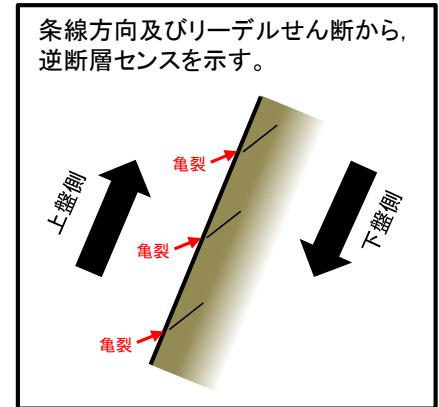


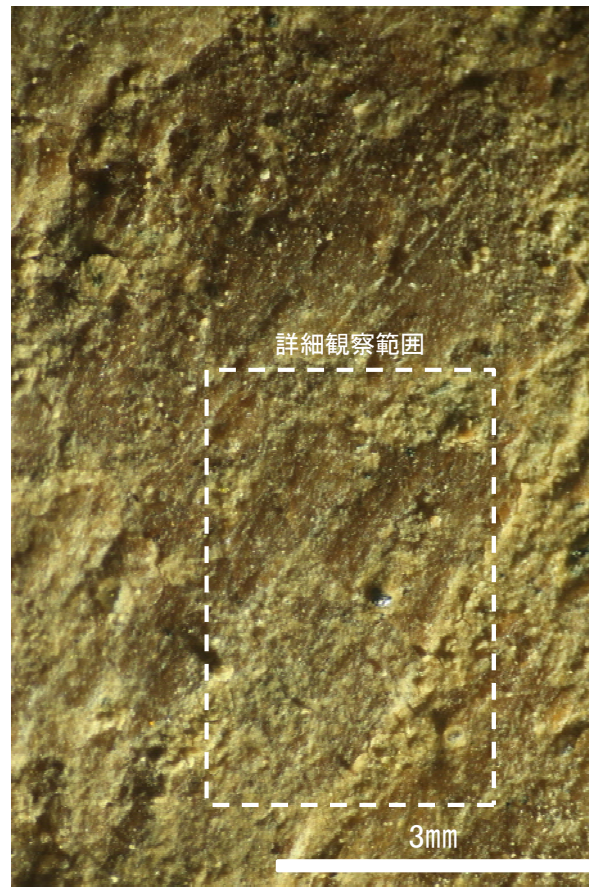
条線観察結果 ボーリングH-5.5-1孔[深度20.90m](下盤側)①



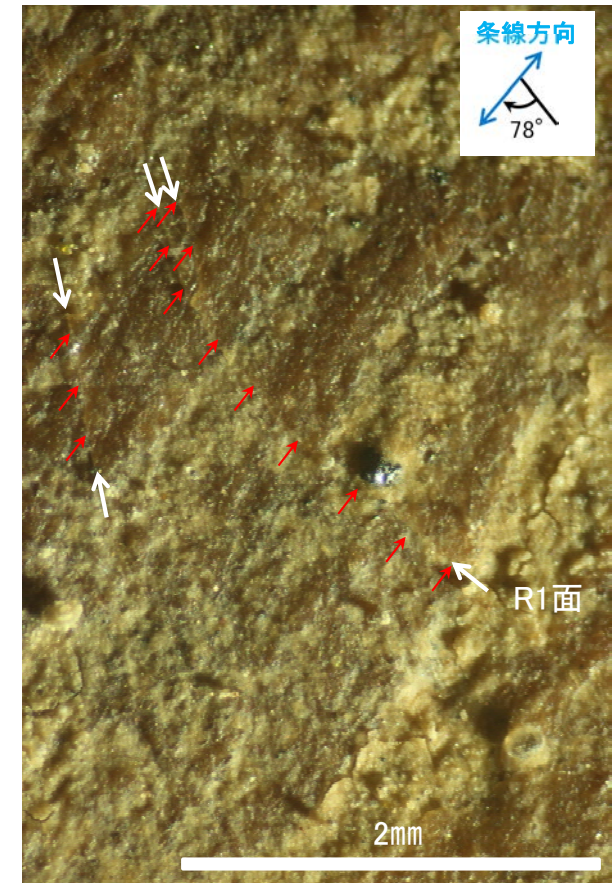
概念図
※走向は真北で示す。



観察面写真

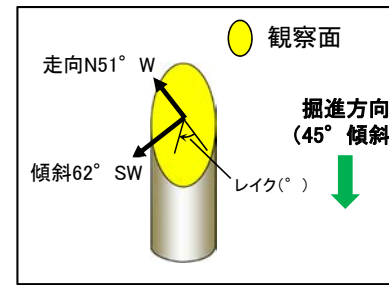


観察面拡大写真



詳細観察写真

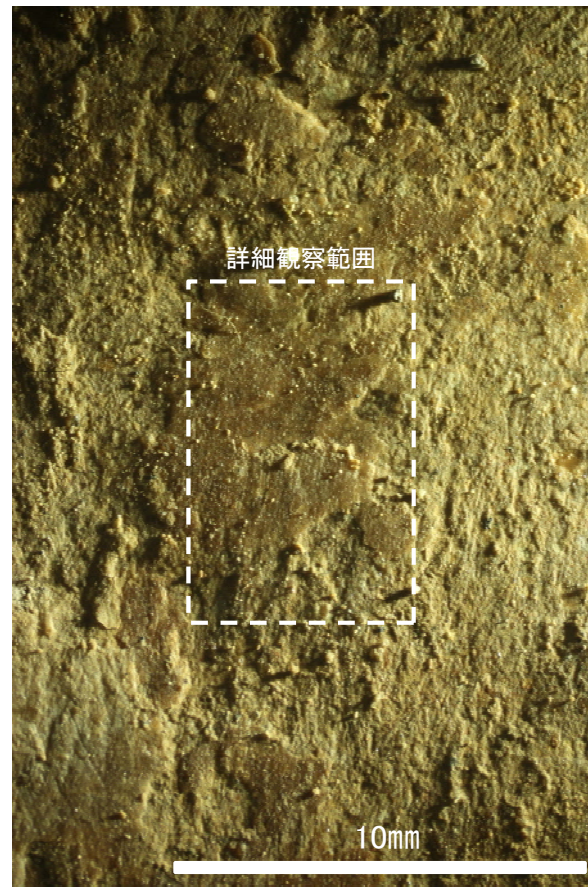
・条線のレイクは78° R, 変位センスは右横ずれ逆断層センス



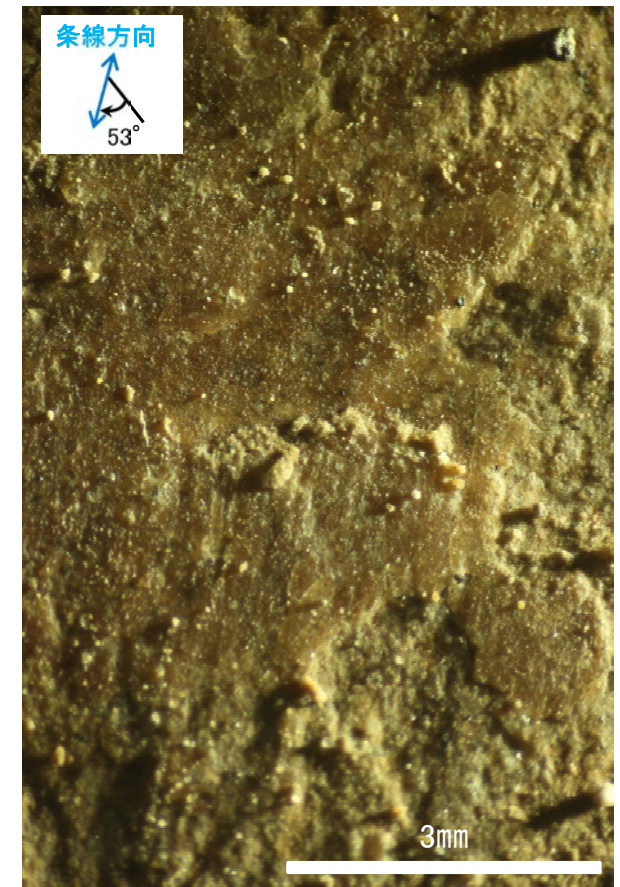
概念図
※走向は真北で示す。



観察面写真

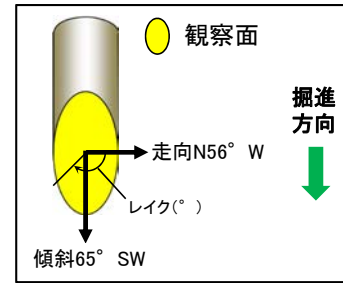


観察面拡大写真



詳細観察写真

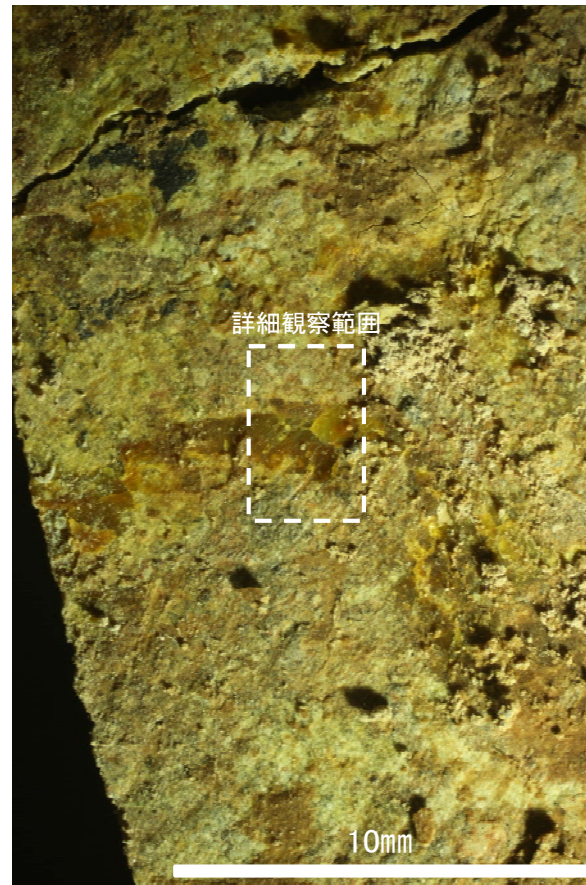
・条線のレイクは53° R, 変位センスは不明



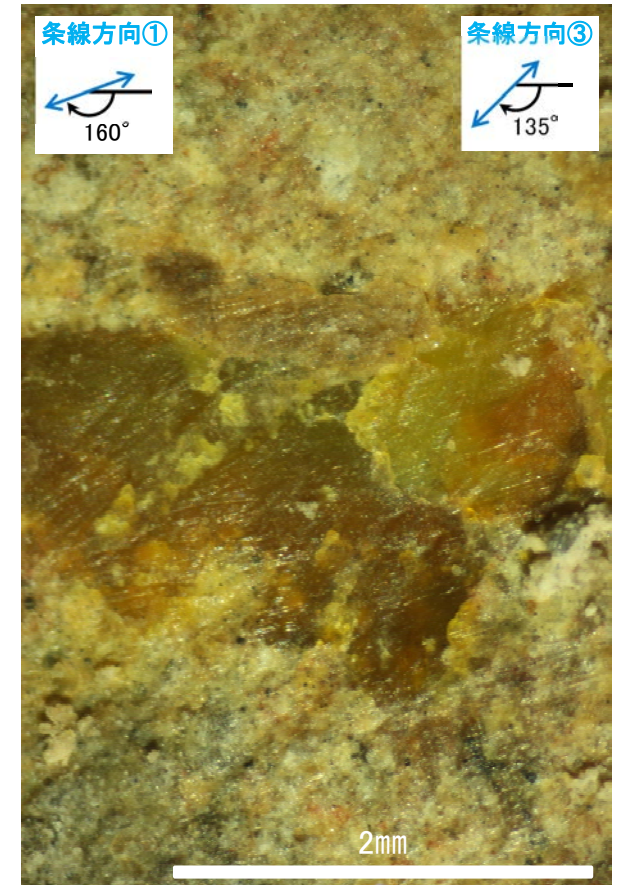
概念図
※走向は真北で示す。



観察面写真

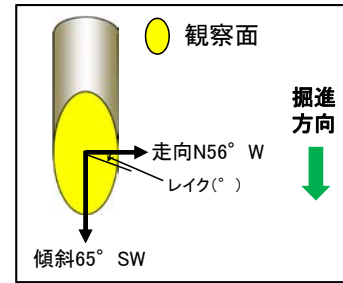


観察面拡大写真



詳細観察写真

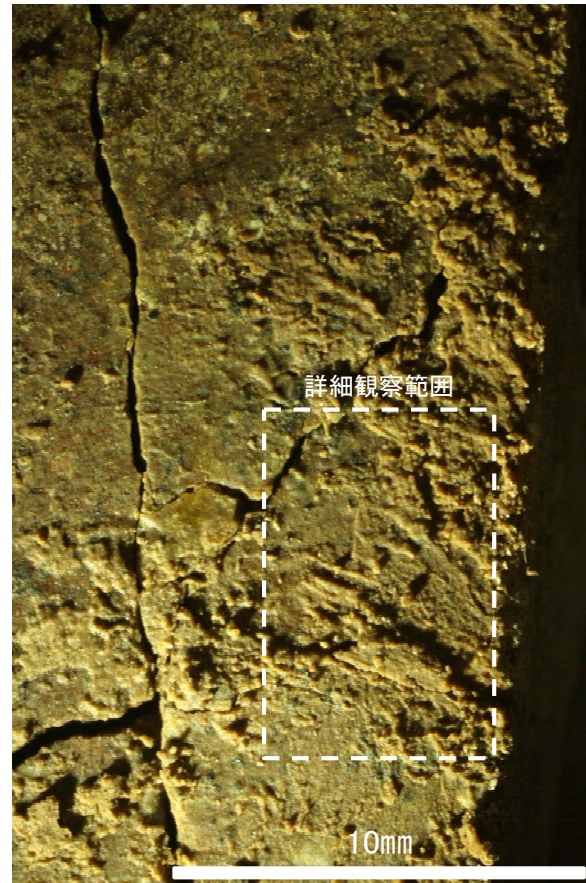
・条線のレイクは20° R(下盤側換算), 45° R(下盤側換算), それぞれ変位センスは不明



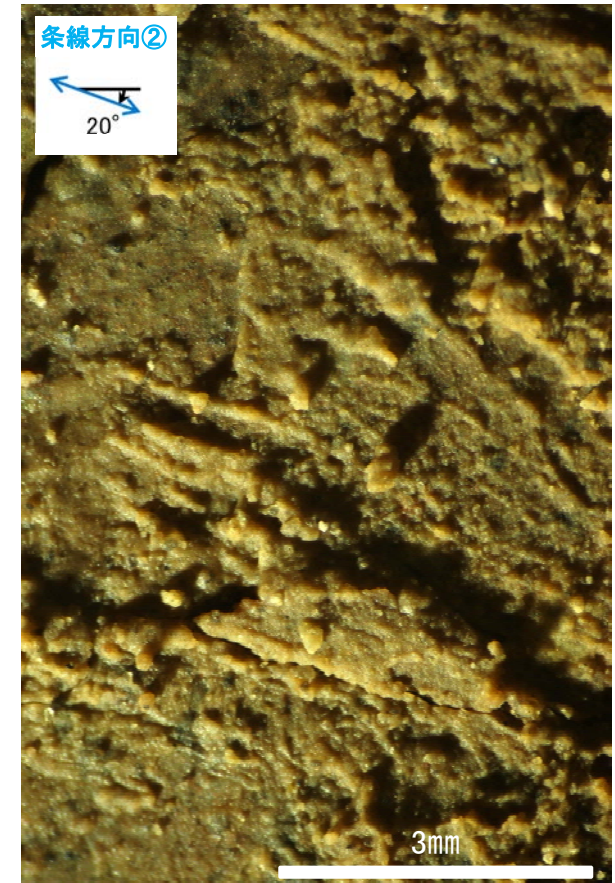
概念図
※走向は真北で示す。



観察面写真

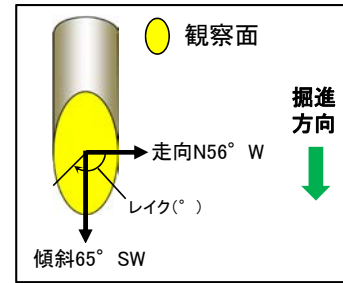


観察面拡大写真

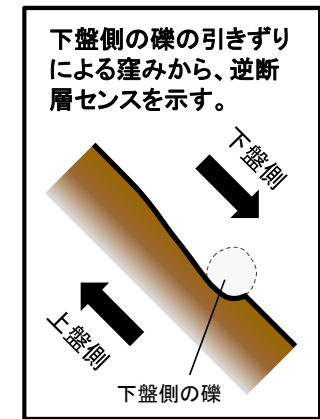


詳細観察写真

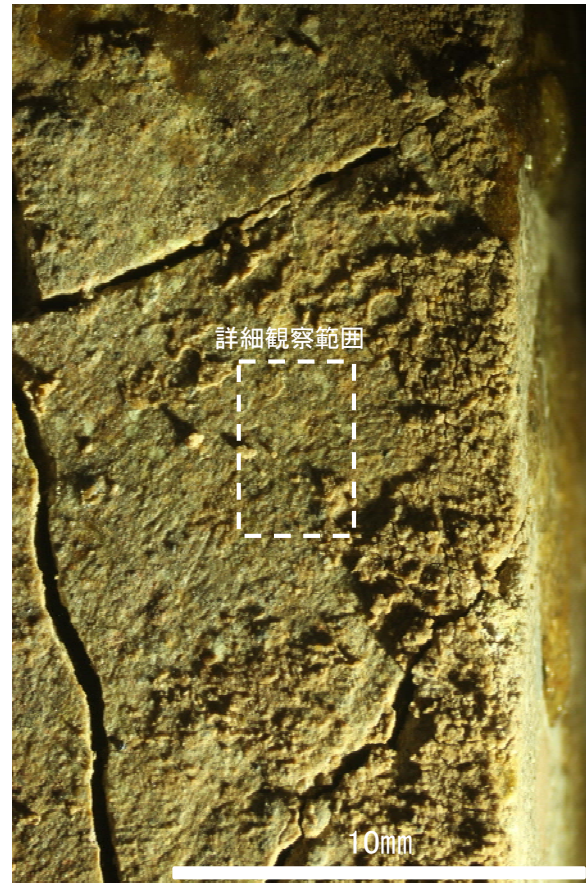
条線観察結果 ボーリングH-5.7孔[深度13.20m](上盤側)③



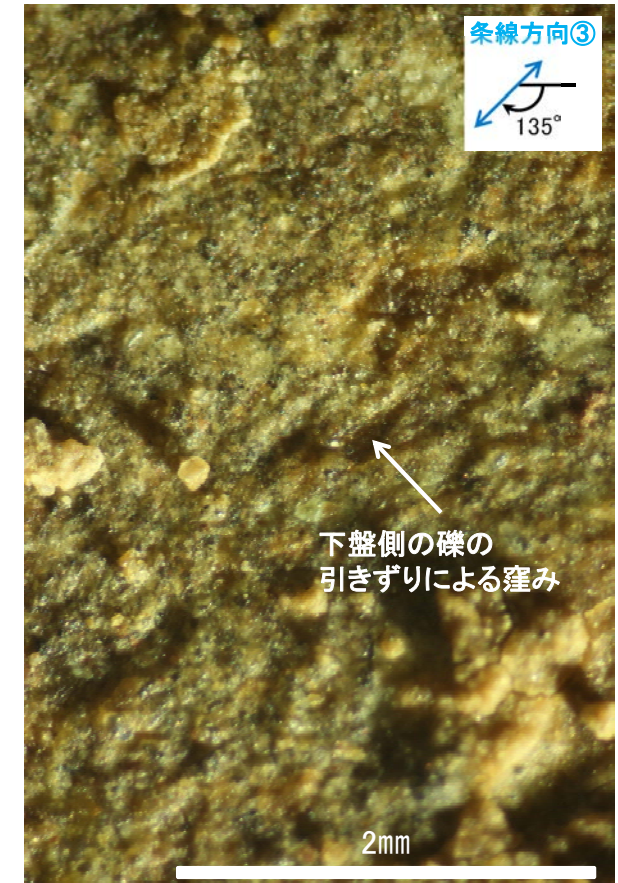
概念図
※走向は真北で示す。



観察面写真

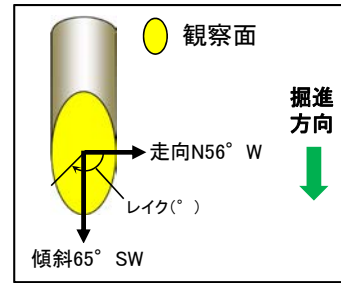


観察面拡大写真

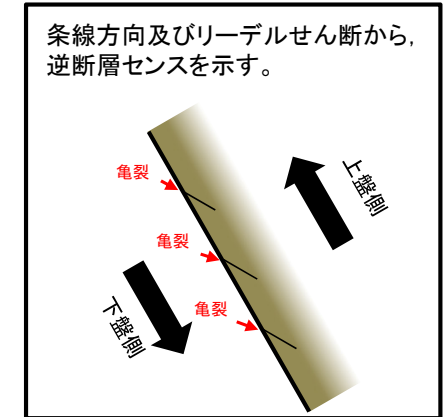


詳細観察写真

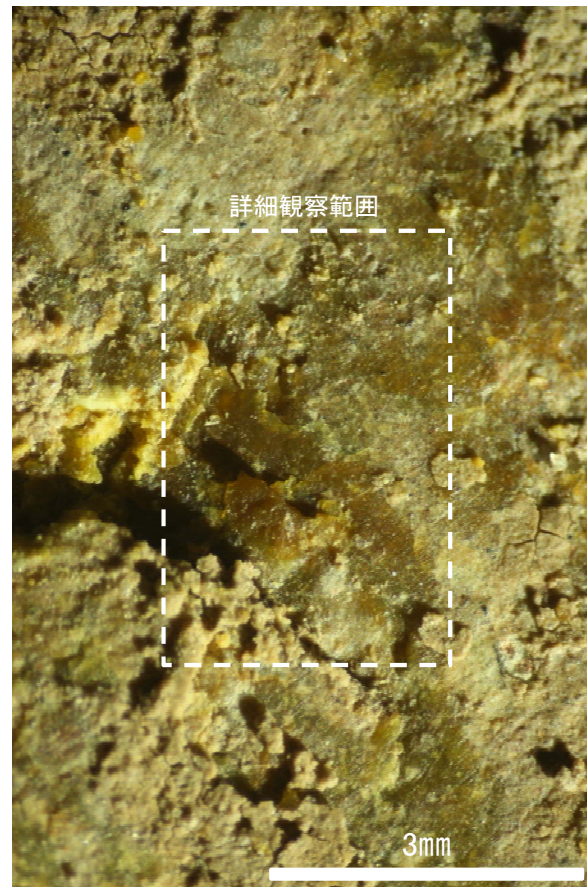
・条線のレイクは45° R (下盤側換算), 変位センスは右横ずれ逆断層センス



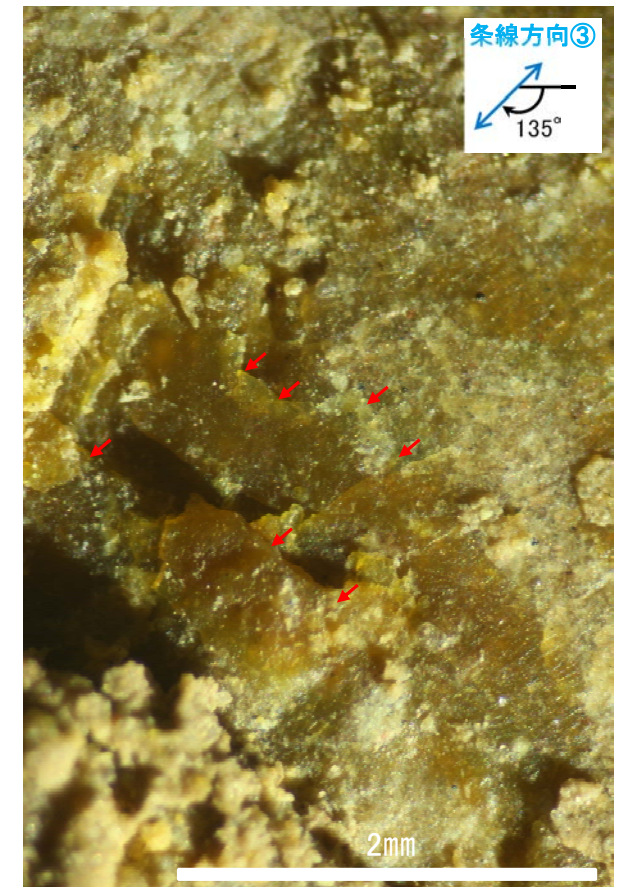
概念図
※走向は真北で示す。



観察面写真



観察面拡大写真



詳細観察写真

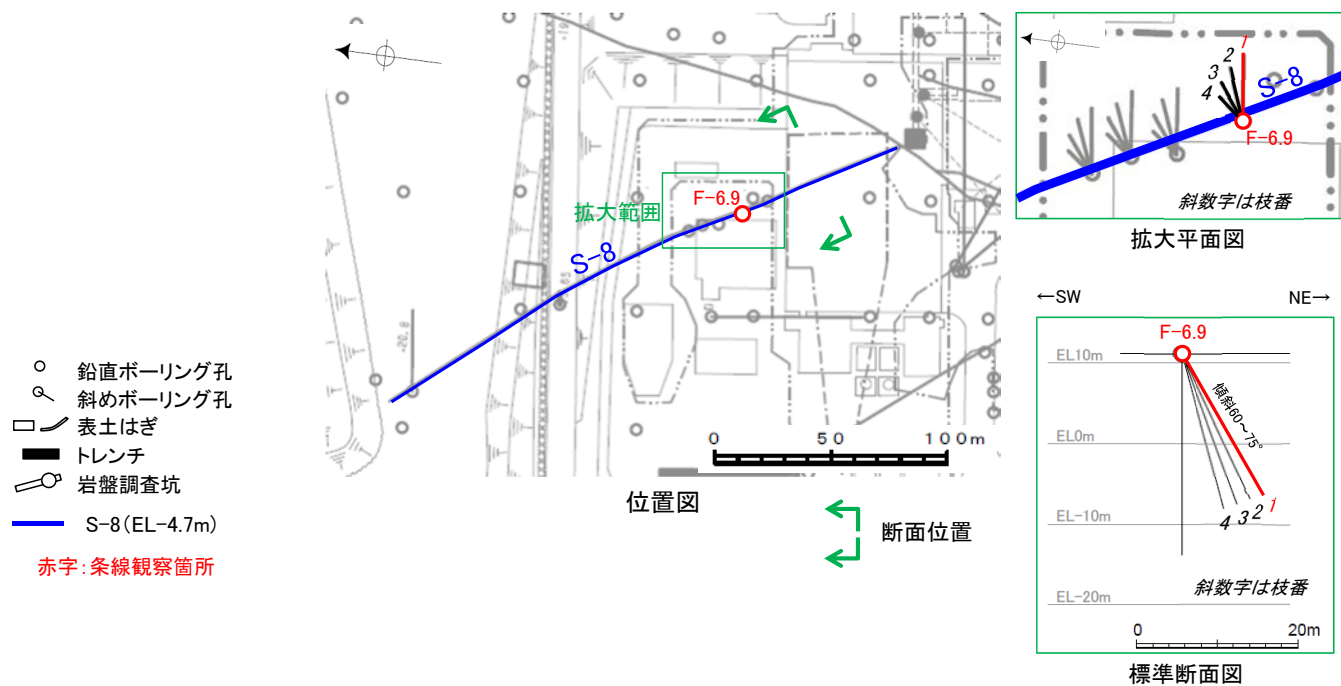
・条線のレイクは45° R (下盤側換算), 変位センスは右横ずれ逆断層センス

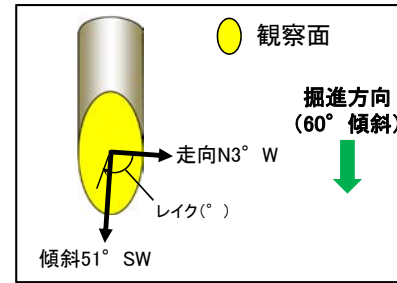
(2)-6 S-8の条線観察結果

S-8の条線観察結果

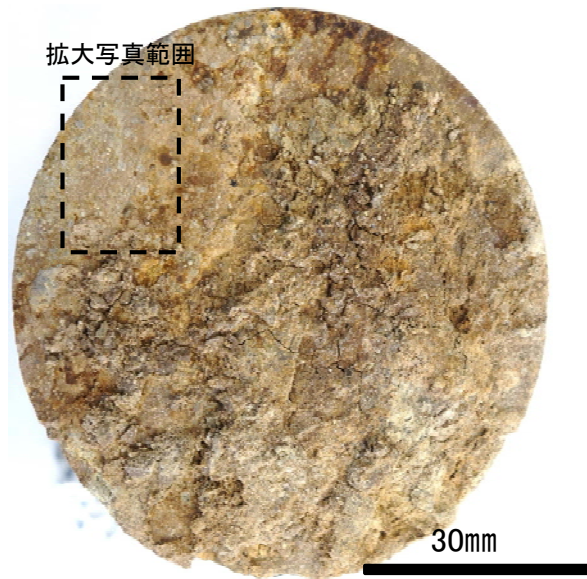
試料名		走向/傾斜 (走向は真北)	条線のレイク※1	変位センス
ボーリングF-6.9-1孔 [深度14.65m]	上盤側	N3° W/51° SW	74° R	(不明)

※1 上盤側で確認したレイクは下盤側に換算して示す。

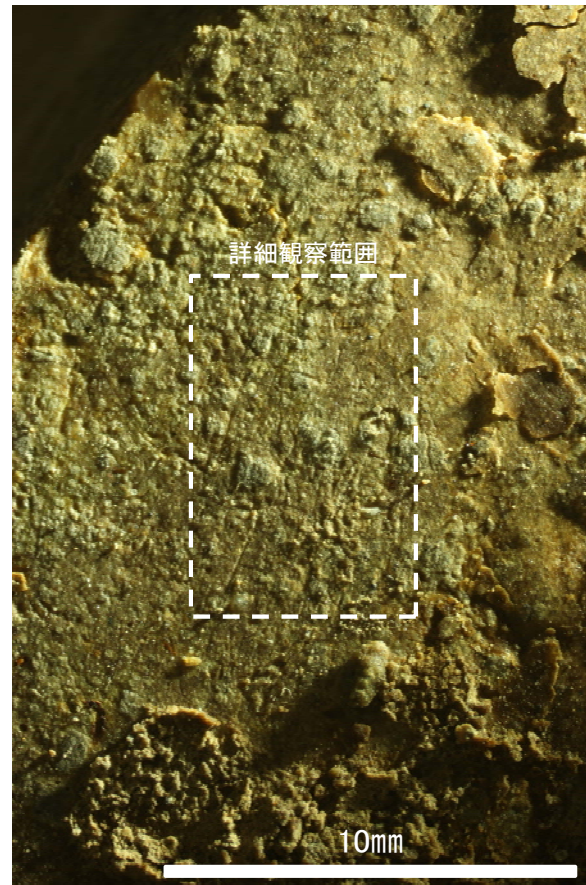




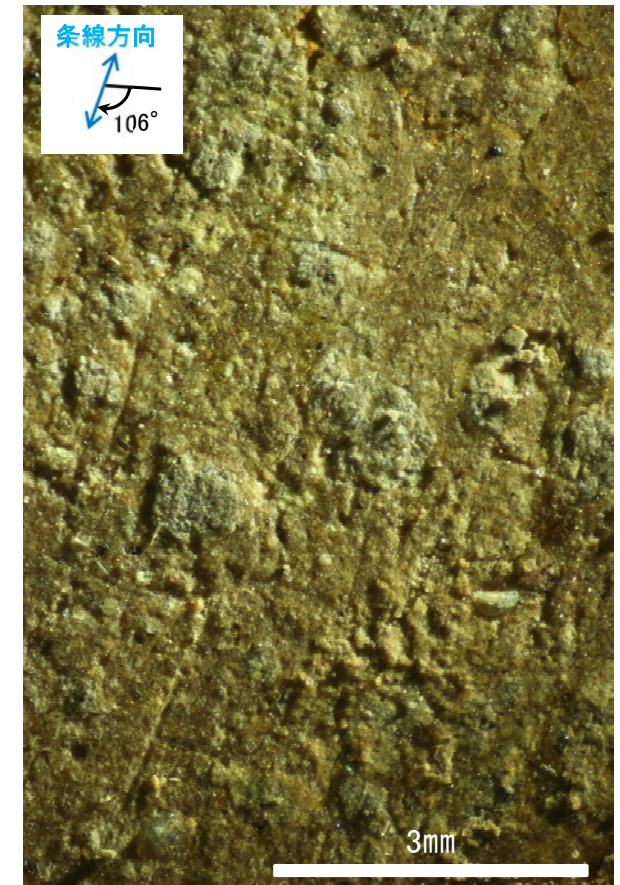
概念図
※走向は真北で示す。



観察面写真



観察面拡大写真

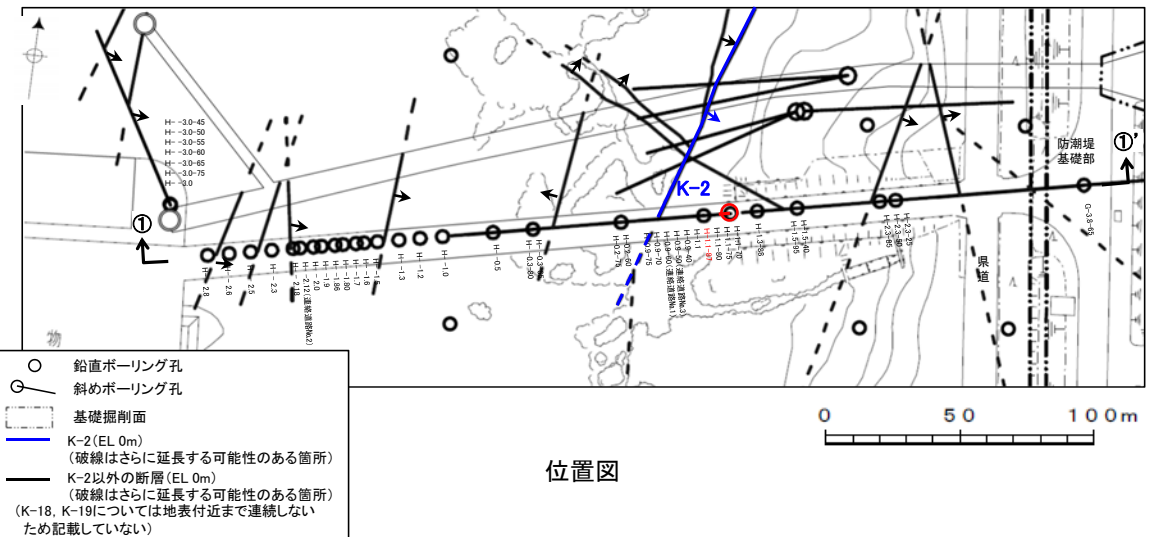


詳細観察写真

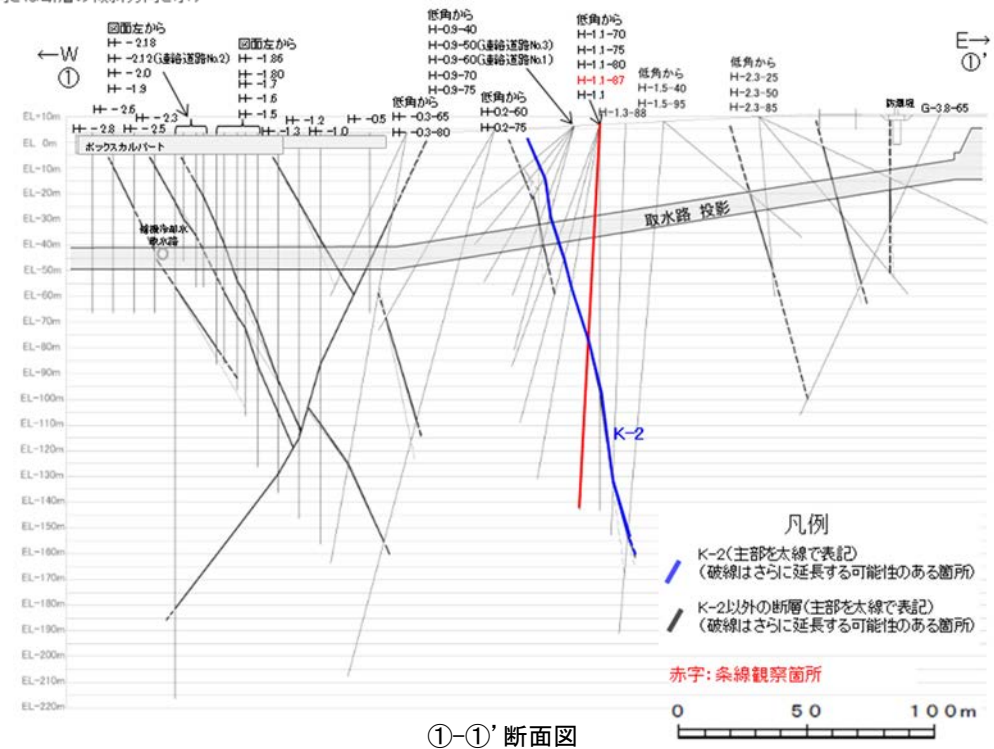
(2)-7 K-2の条線観察結果

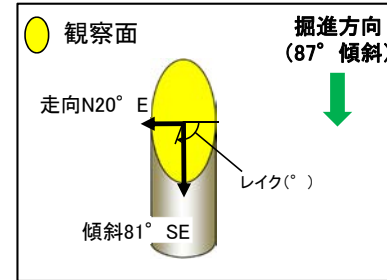
K-2の条線観察結果

試料名	走向/傾斜 (走向は真北)	条線の レイク	変位センス
ボーリングH-1.1-87孔 [深度84.30m]	下盤側 N20° E/81° SE	117° R	(不明)



赤字: 条線観察箇所
 矢印(▲)の向きは断層の傾斜方向を示す

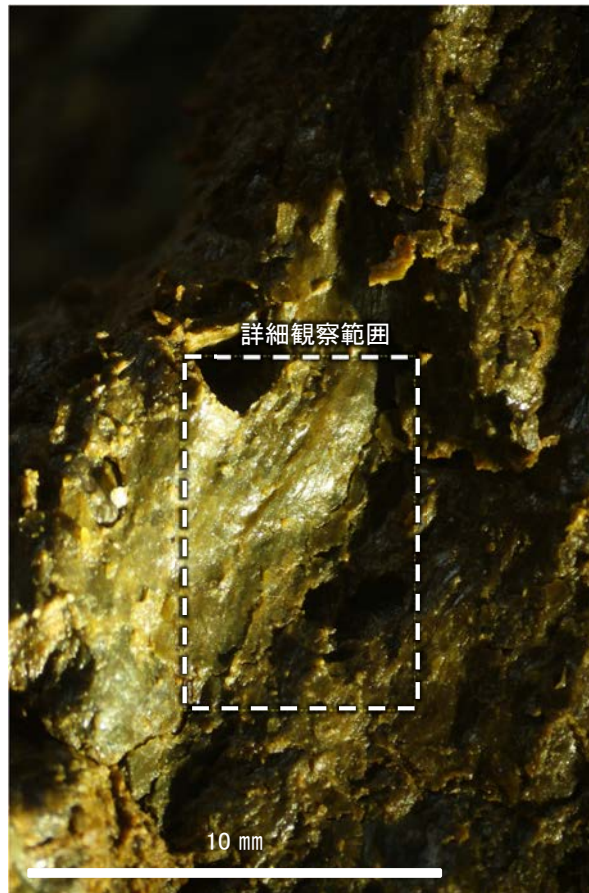




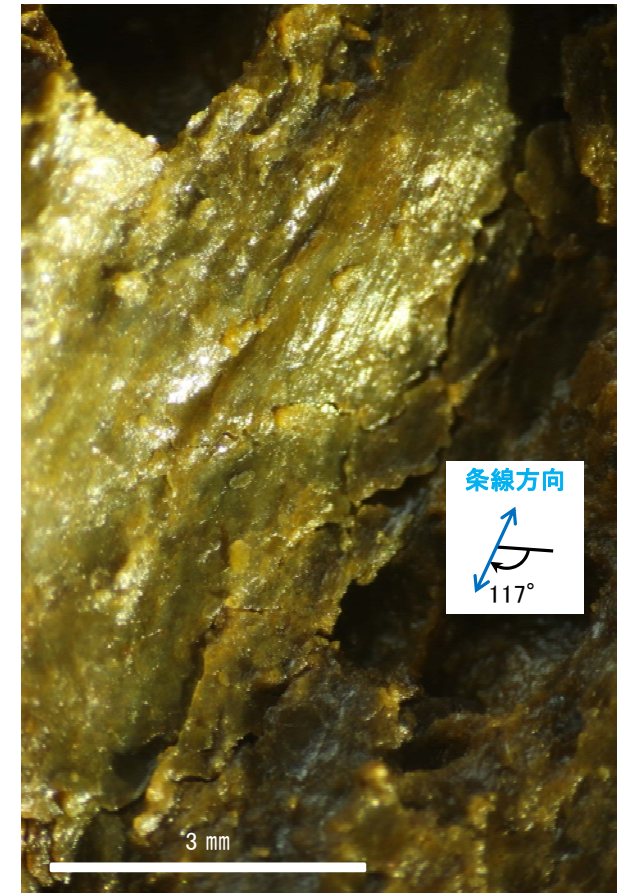
概念図
※走向は真北で示す。



観察面写真



観察面拡大写真



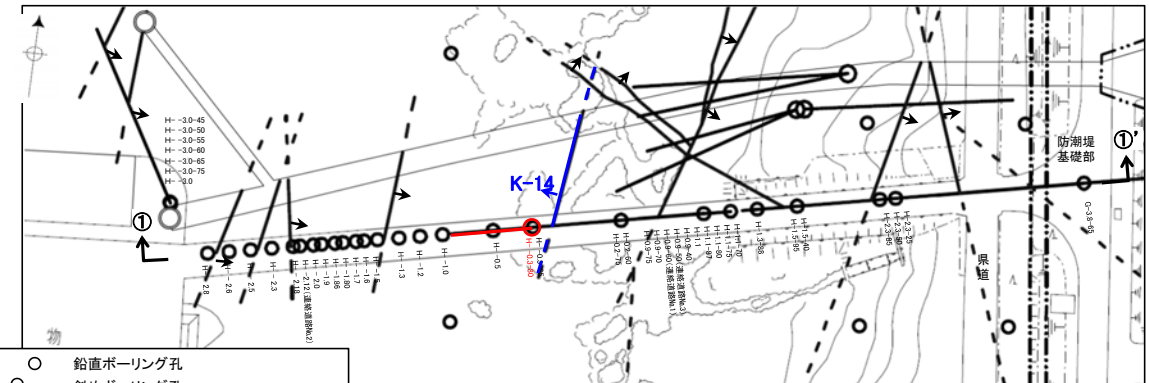
詳細観察写真

・条線のレイクは117° R (下盤側換算), 変位センスは不明

(2)-8 K-14の条線観察結果

K-14の条線観察結果

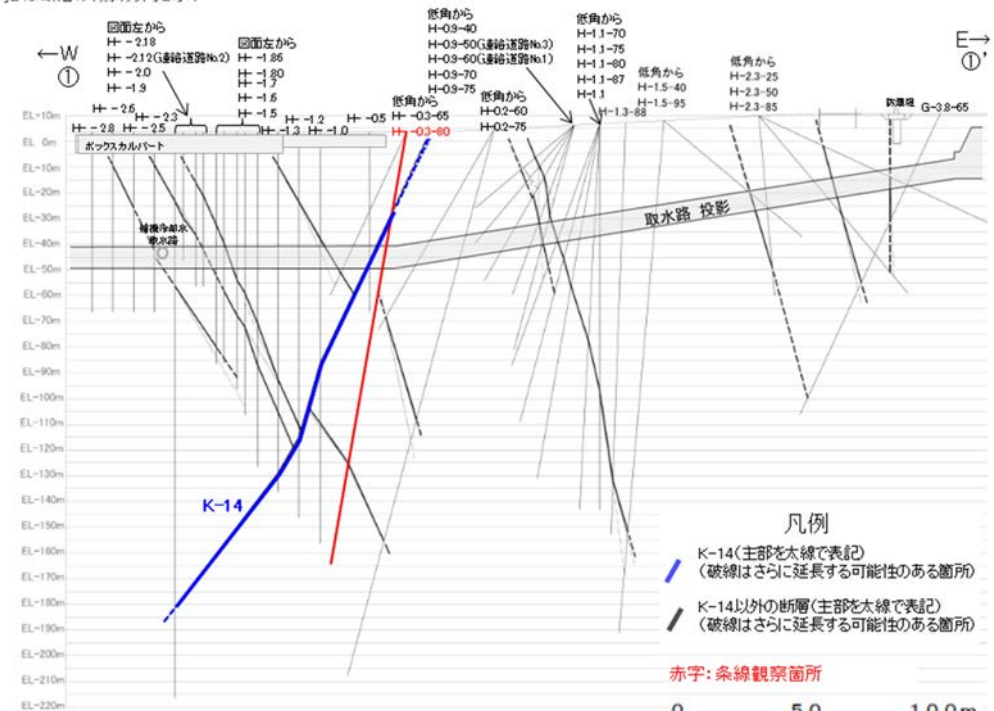
試料名	走向/傾斜 (走向は真北)	条線の レイク	変位センス
ボーリングH-0.3-80孔 [深度31.57m]	下盤側 N5° E/68° NW	107° R 87° R	(不明) (不明)



- 鉛直ボーリング孔
- 斜めボーリング孔
- 基礎掘削面
- K-14 (EL. 0m)
(破線はさらに延長する可能性のある箇所)
- K-14以外の断層 (EL. 0m)
(破線はさらに延長する可能性のある箇所)
(K-18, K-19については地表付近まで連続しないため記載していない)

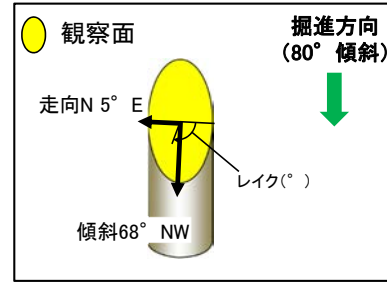
位置図

赤字: 条線観察箇所
矢印(▲)の向きは断層の傾斜方向を示す



①-①' 断面図

- 凡例
- K-14 (主部を太線で表記)
(破線はさらに延長する可能性のある箇所)
 - K-14以外の断層 (主部を太線で表記)
(破線はさらに延長する可能性のある箇所)
- 赤字: 条線観察箇所

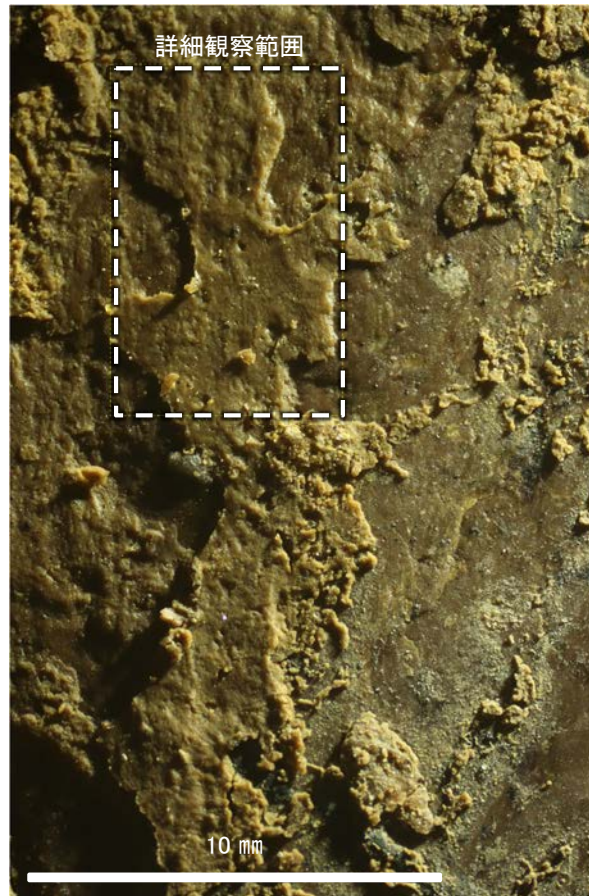


概念図

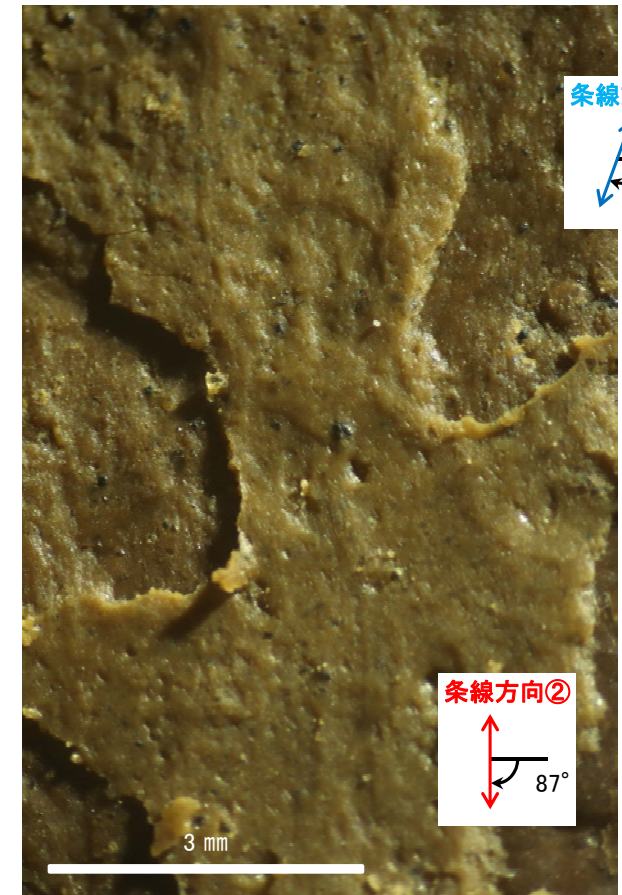
※走向は真北で示す。



観察面写真



観察面拡大写真



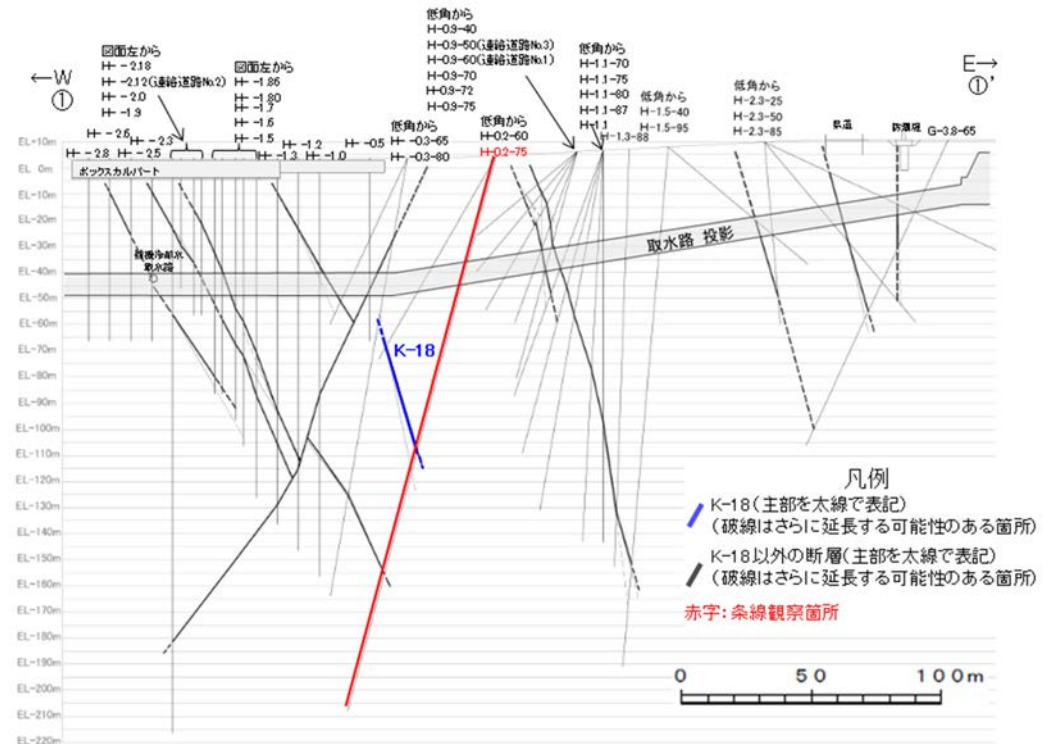
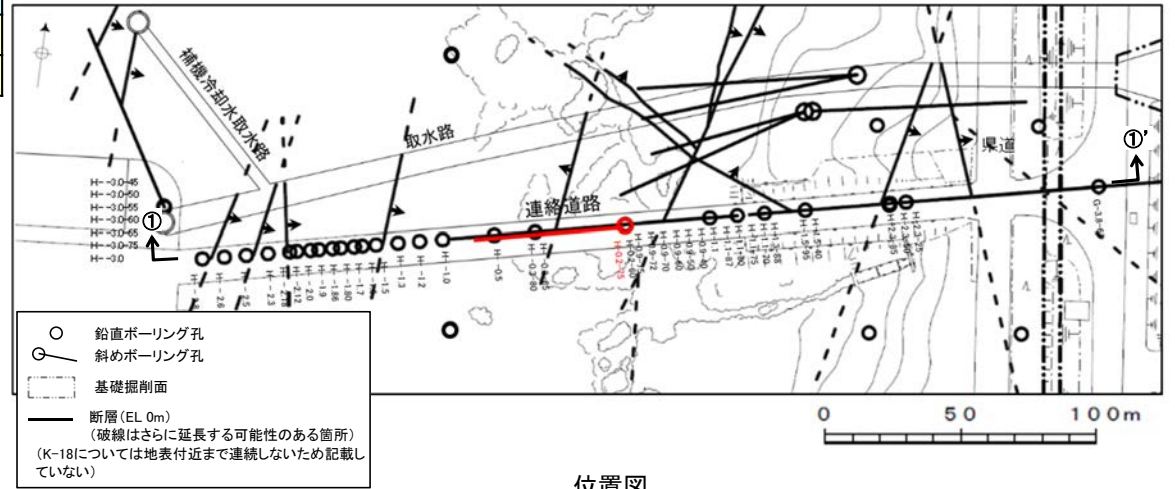
詳細観察写真

- ・条線①のレイクは107° R, 変位センスは不明
- ・条線②のレイクは87° R, 変位センスは不明

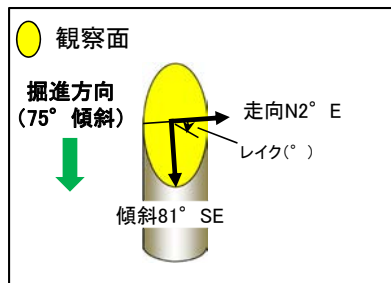
(2)-9 K-18の条線観察結果

K-18の条線観察結果

試料名	走向/傾斜 (走向は真北)	条線の レイク	変位センス
ボーリングH-0.2-75孔 [深度116.75m]	下盤側 N2° E/81° SE	34° R	(不明)
		64° R	(不明)



条線観察結果 ボーリングH-0.2-75孔[深度116.75m](下盤側)

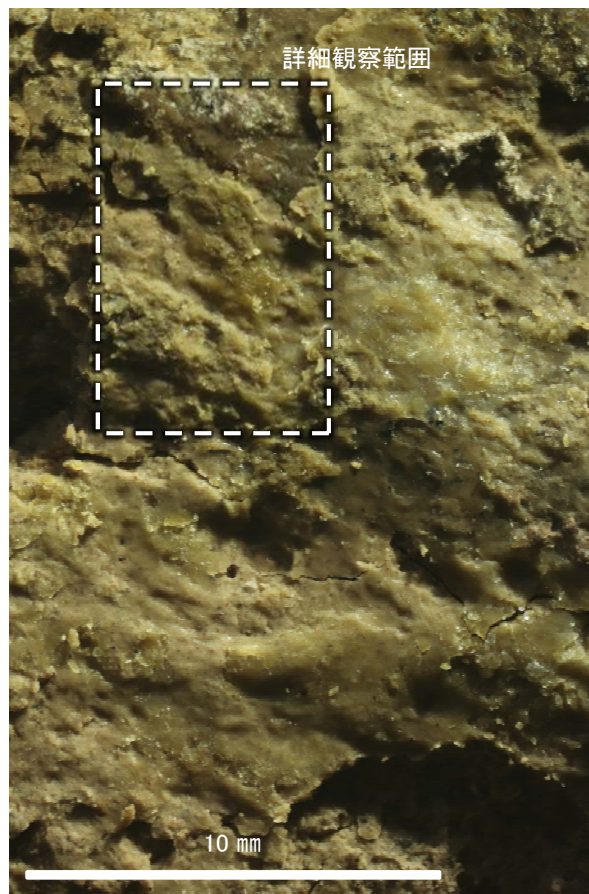


概念図

※走向は真北で示す。



観察面写真



観察面拡大写真

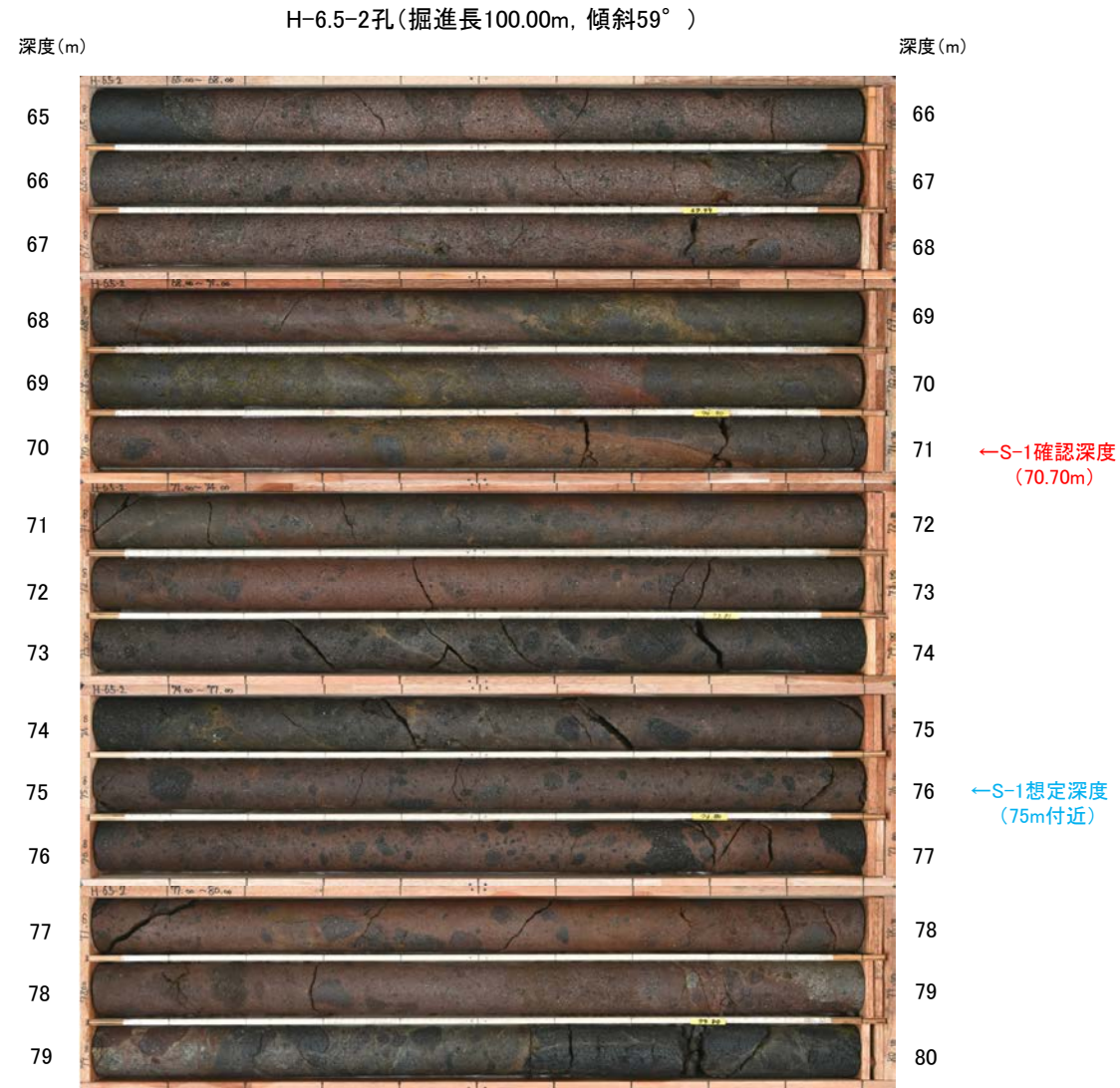


詳細観察写真

- ・条線①のレイクは34° R, 変位センスは不明
- ・条線②のレイクは64° R, 変位センスは不明

(3) コア写真

■S-1想定深度付近(深度65~80m)のコア写真を以下に示す。



■S-1想定深度付近(深度52~61m)のコア写真を以下に示す。

