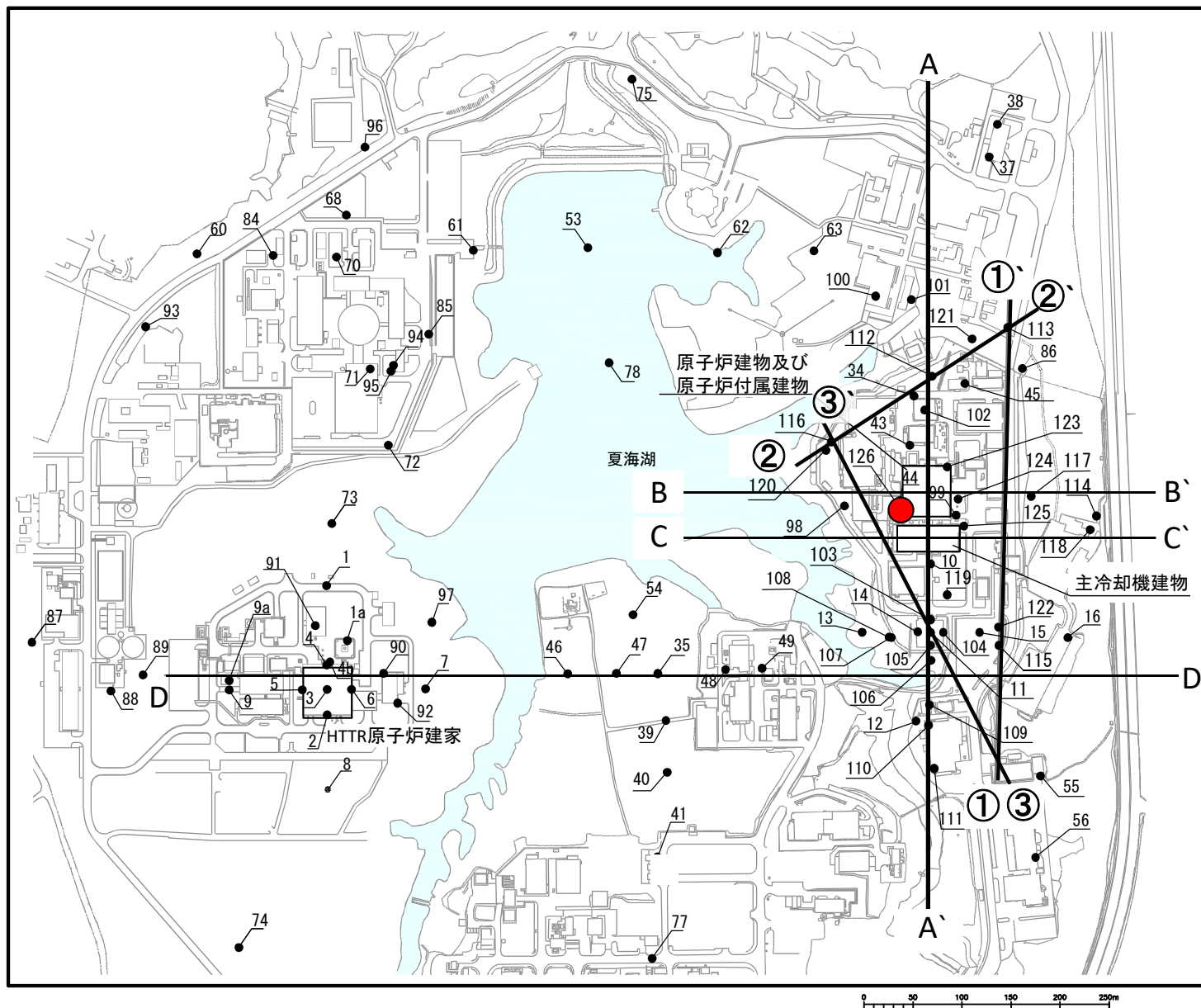


3.ボーリング柱状図

No.126孔



地質柱状図 No.126孔

ボーリング孔名 No.126 孔口標高 TP +38.48m 総掘進長 31.97m

標尺	標高	深	柱状図	岩種区分	色調	相対密度	コンシステンシー	風化	記
	37.98	0.50		礫混り砂					(0.00~3.00mまで試掘区間)
1									
2				砂質シルト	黄褐				
3									
4	34.48	4.00							3.15~3.45m 部分的にごく少量のシルトを含む。 3.00~4.00m 中砂を多く含むシルト。
5	33.48	5.00		礫混り粘土	暗褐				4.15~4.45m 含水状態は中位。不均質にごく少量のシルトが混じる。部分的に径1.6cm程度の円礫を含む。
6					暗黄灰				5.00~9.40m 含水状態は中位~低い。 5.15~5.45m 径0.4cm以下の垂円礫を所々含む。
7				礫混りシルト	褐				6.15~6.45m 径0.4cm以下の垂円礫が散在し、6.40m付近ではコンクリート片が混入する。
8									7.15~7.45m 径0.4cm以下の褐色垂角礫が点在し、不均質に細砂を少量含む。 8.15~8.45m 径1.0cm以下の垂角~垂円礫が散在し、不均質に細砂を挟む。
9					暗褐				9.00~9.20m 不均質に細砂を含み、局部的に径2.0cm程度の角礫を含む。銅線が混入。プラスチック片を伴う。
10	29.08	9.40							9.20~10.00m 均一。
11	28.48	10.00		細砂	暗褐灰				10.15~10.45m 径1.0cm程度のものが主体、最大径2.4cmの垂円~垂角礫を少量含む。
12	27.48	11.00		礫混り細砂	暗褐灰				11.15~11.45m 径5.0cm以下の垂角~垂円礫が散在する。長さ4.0cm程度の木根が混入。
13	26.48	12.00		礫混り中砂	暗褐				12.15~12.45m 径1.0~4.4cmの円~垂円礫を含む。径7.0cmの泥岩礫を含む。

(B)

ボーリング孔名 No.126 孔口標高 TP +38.48m 総掘進長 31.97m

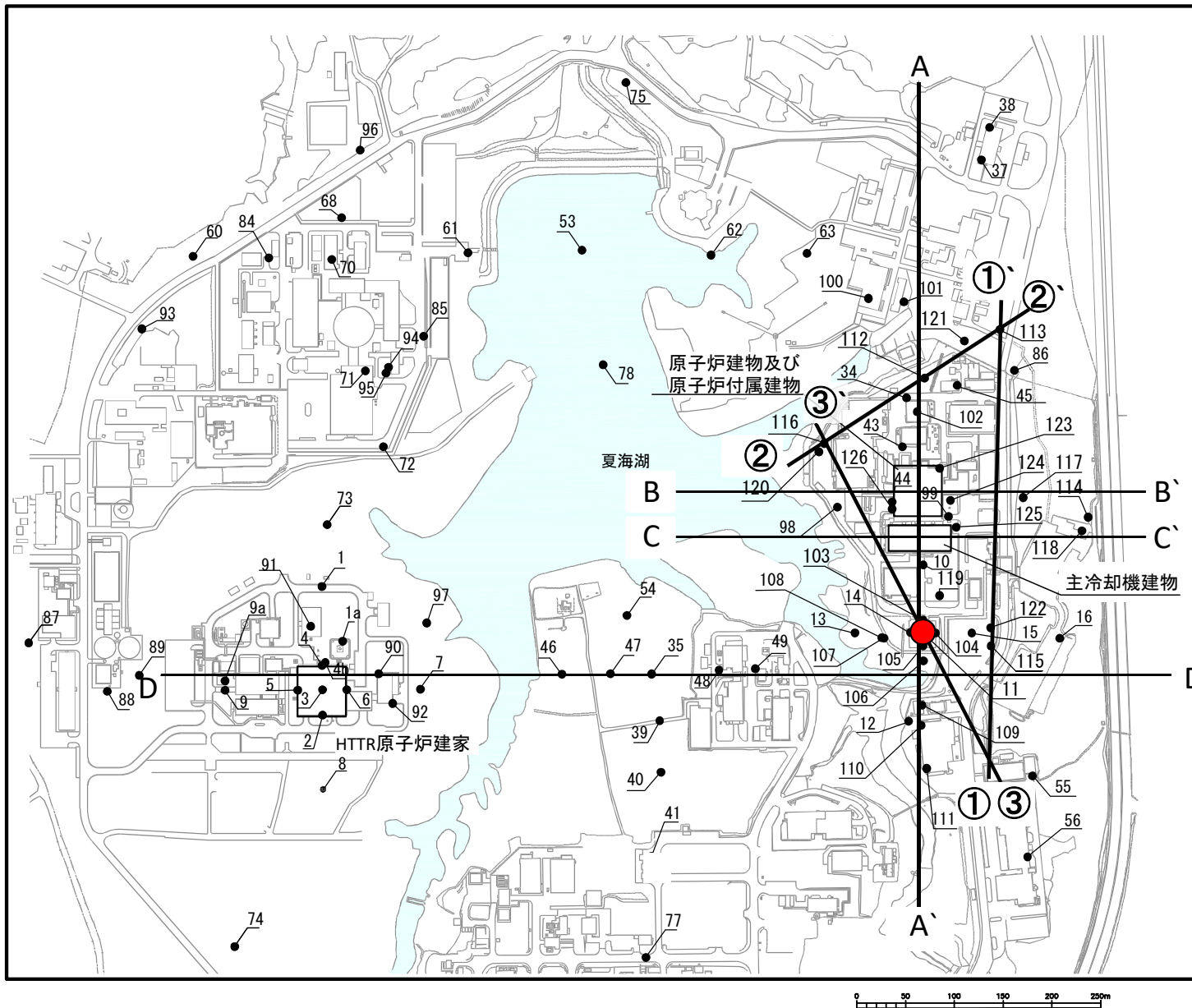
標尺	標高	深	柱状図	岩種区分	色調	相対密度	コンシステンシー	風化	記
13									13.15~13.45m 径1.0cm以下の垂円~垂角礫を含む。細貝化石片を多く含む。
14				礫混り細砂	暗褐				14.15~14.45m 径2.0cm以下が主体で、最大径3.0cmの垂円~円礫を含む。細貝化石片が点在する。
15									15.15~15.45m 径2.0cm以下が主体で、最大径4.0cmの垂円礫をやや多く含む。細貝化石片が点在する。
16	22.48	16.00							16.00~18.00m 径2.0cm以下の垂円~垂角礫を多く含む。基質は細砂で部分的に少量のシルトや中砂を含む。
17				砂礫	暗褐				
18	20.48	18.00							18.15~18.45m 局部的に径0.5cm以下の垂角礫を少量含む。
19	19.48	19.00							19.00~19.40m 径0.5cm程度の垂円~垂角礫を含む。
20	19.08	19.40		礫混り細砂	暗黄灰				19.40~20.00m 固結し、固い。
21	18.48	20.00		シルト質細砂	褐				20.15~20.45m 径1.0cm以下の垂円礫を少量含む。細貝化石片を少量含む。
22				礫混り細砂	暗灰				21.00~24.00m 径0.5cm以下の垂円~円礫を少量含む。細貝化石片が点在する。
23					暗灰				
24	17.48	21.00							
25				細砂	暗黄灰				
26					暗黄灰				24.15~24.45m 径0.5cm以下の垂円礫を含む。最大径1.8cmの細貝化石片が点在する。

地質柱状図 No.126孔

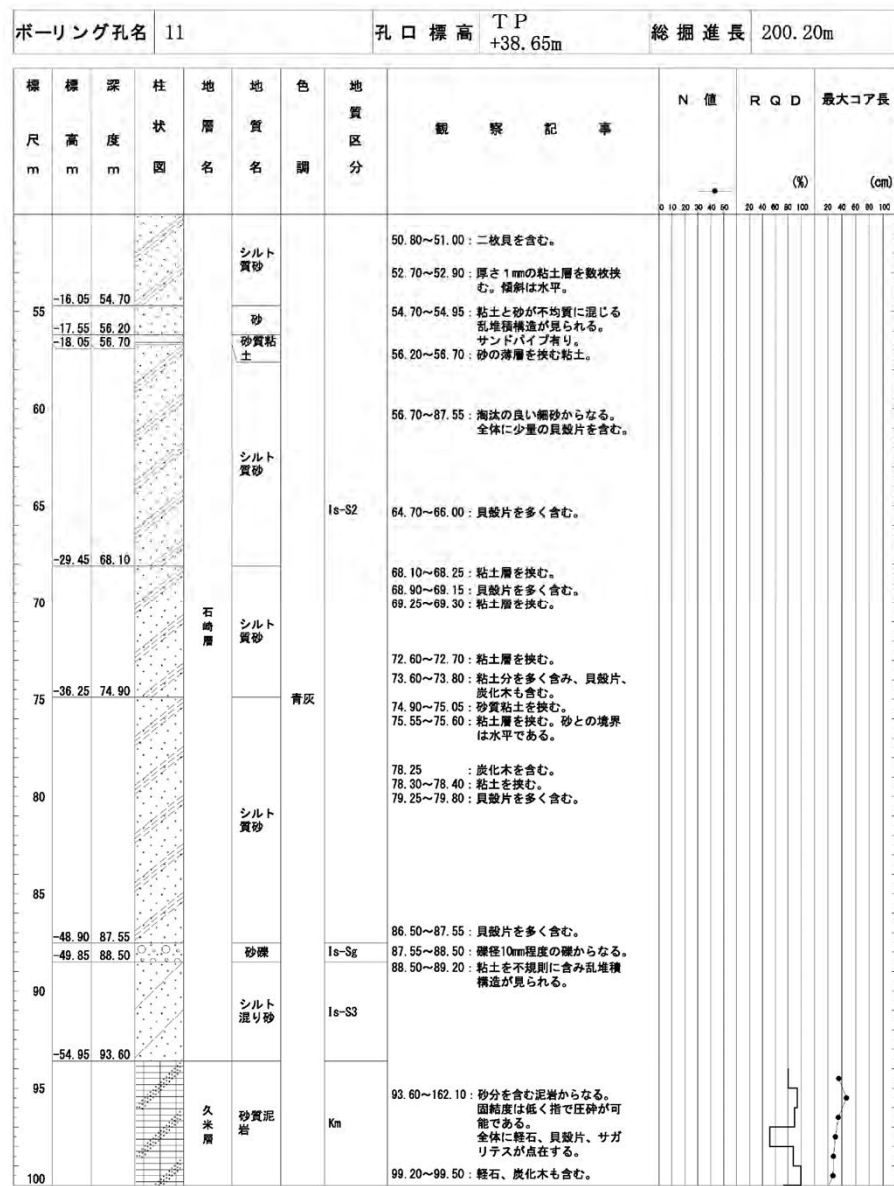
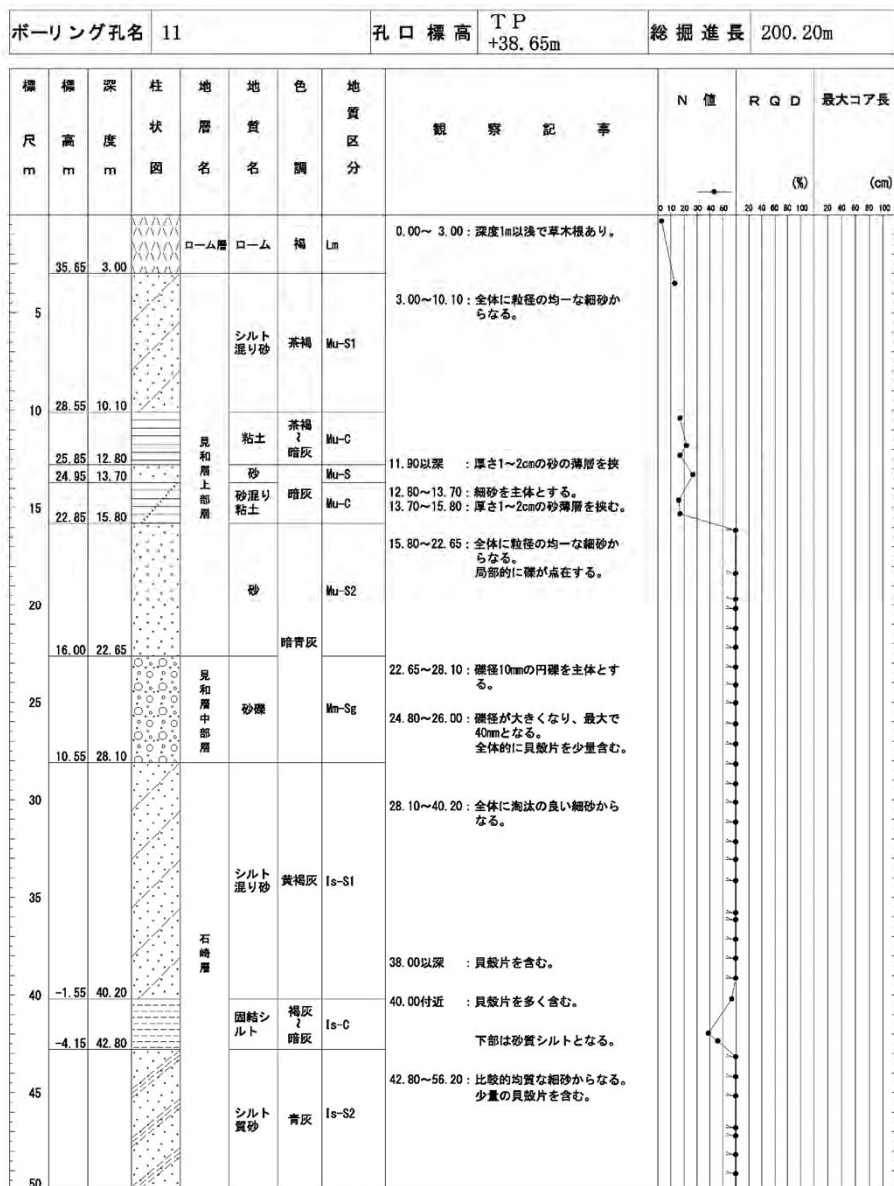
ボーリング孔名		No.126		孔口標高	TP +38.48m	総掘進長	31.97m	
標高	標高	深度	柱状図	岩種区分	色調	相対密度	風化	記
m	m	m						事
25				礫混り細砂	暗黄灰			25.15~25.45m 径0.5~2.0cmの円~亜円礫を含む。貝化石片を多く含む。
26								26.15~26.45m 径0.3cm以下の亜角礫を含む。細貝化石片を少量含む。
27	11.48	27.00		細砂	暗黄灰			27.15~27.45m 均一。
28	10.48	28.00						28.15~28.45m 径0.2~3.6cmの亜角礫を含む。
29								29.15~29.45m 径0.5cm以下が主体で、最大径3.0cmの亜角礫を含む。
30				礫混り細砂	暗褐灰			30.15~30.45m 径0.5~1.0cmの亜円礫を含む。
31								31.15~31.45m 径0.5cm以下の亜円礫と中砂を少量含む。
32	6.51	31.97						31.90~31.97m 繊維を伴った樹脂片(硬質)を含む。

(B)

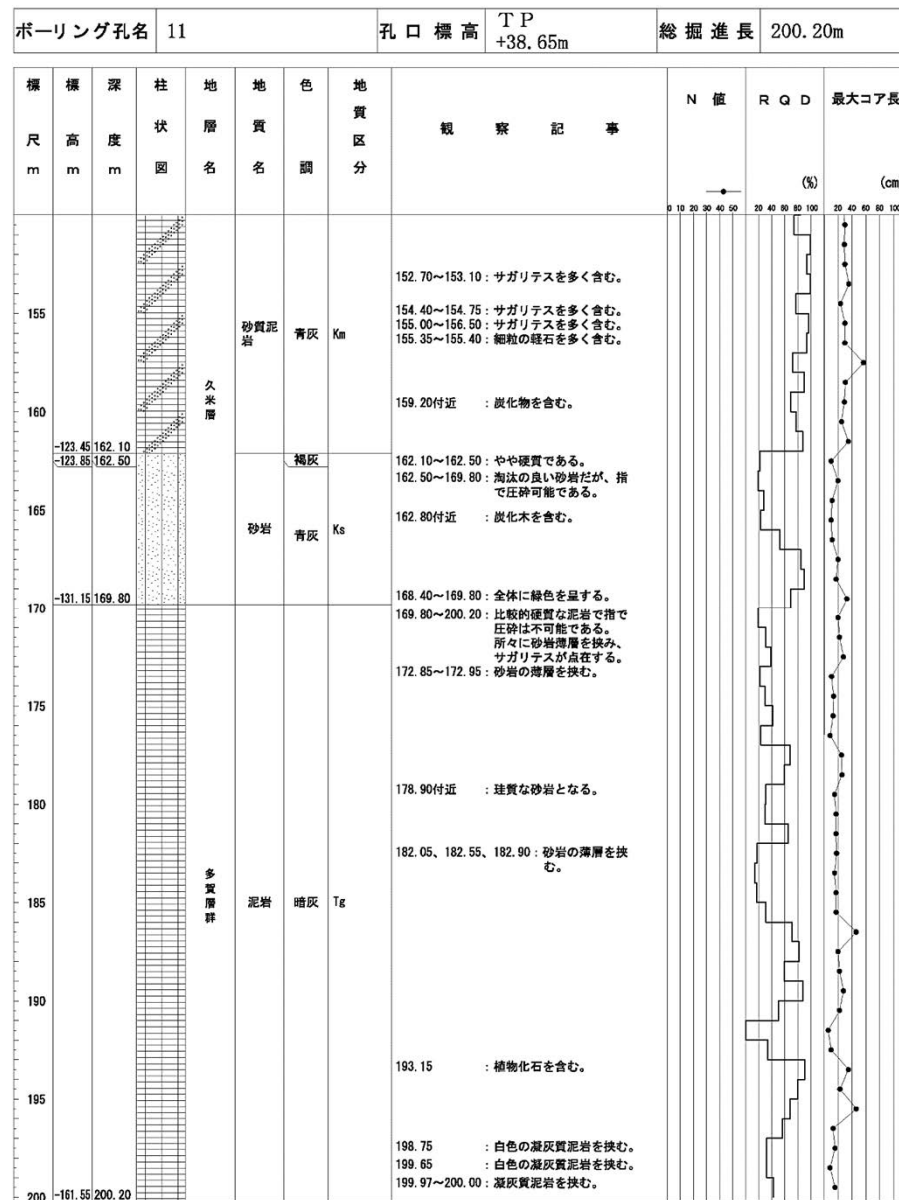
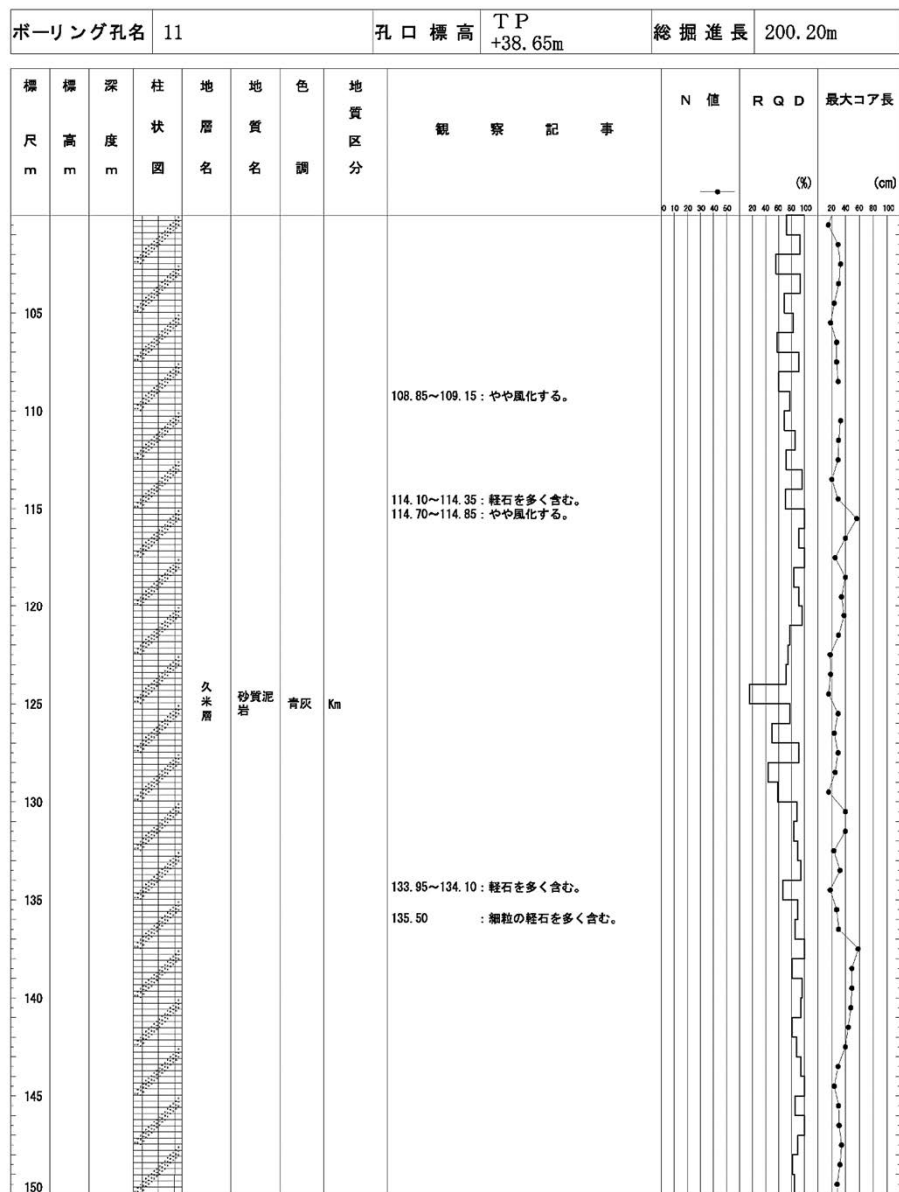
No.11孔



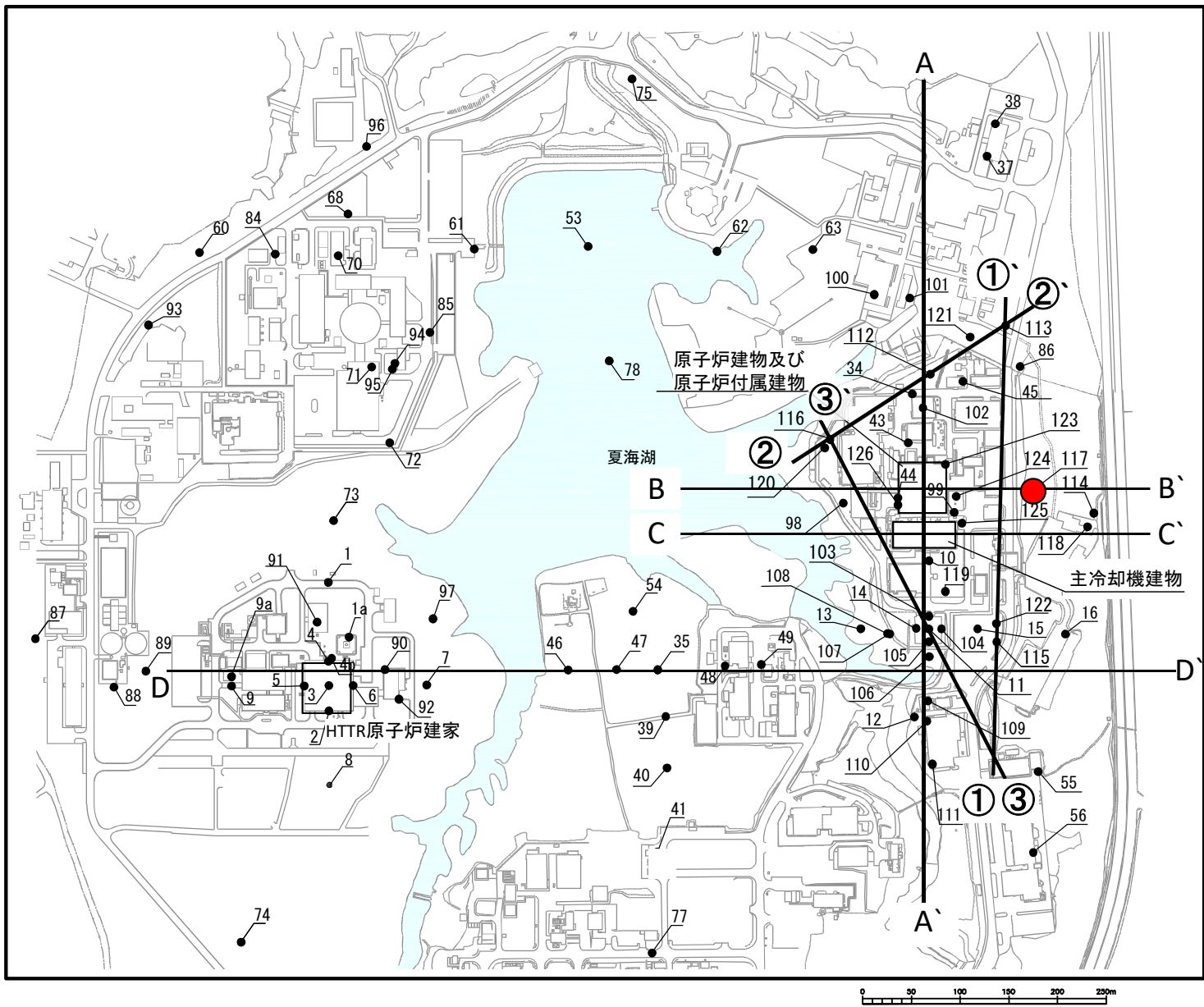
地質柱状図 No.11孔



地質柱状図 No.11孔



No.117孔



地質柱状図 No.117孔

ボーリング孔名 No.117 孔口標高 TP +42.14m 総掘進長 40.34m

標尺	標高	深度	柱状図	岩種区分	色調	相対密度	コンシステンシー	風化	記
									(0.00~2.00mまで試掘区間)
1				中砂	暗灰				2.00~3.30m 均一である。
2									
3	38.84	3.30		有機質シルト	黒褐				3.30~3.60m 中砂がやや混じる有機質シルト。
4	38.54	3.60							4.15~4.45m 有機質シルトが微量に混じる。
5				ローム	暗褐				5.00~7.00m 含水状態は中位。不均質に細砂を含む。 5.15~5.45m 薄層状に有機物を挟む。
6									6.15~6.45m 部分的に細砂を多く含む。ごく少量の腐植物片を短冊状に挟む。
7	35.34	6.80		シルト混り中砂	暗褐				7.15~7.45m 不均質にシルトを含む。中砂主体で部分的に細砂が混じる。
8	34.14	8.00							8.00~10.00m 部分的に少量のシルトを含む。部分的に小粒状の有機物を含む。
9				中砂	褐				
10	32.14	10.00							10.00~14.00m 不均質にシルトを含む。 10.15~10.45m 局所的に径0.2cm程度の角礫をごく少量含む。 11.15~11.45m 部分的に葉片状の有機物を挟む。
11									
12				シルト混り中砂	褐				
13									

ボーリング孔名 No.117 孔口標高 TP +42.14m 総掘進長 40.34m

標尺	標高	深度	柱状図	岩種区分	色調	相対密度	コンシステンシー	風化	記
13									13.15~13.45m 中砂が主体で部分的に粗砂が混じる。葉片状の有機物片を少量含む。
14	28.14	14.00		シルト質中砂	暗褐灰				14.15~14.45m 不均質にシルトを多く含み、礫状~短棒状に固結する。部分的に褐色腐植物を短冊状に含む。
15	27.14	15.00							15.00~17.10m 不均質にシルトを少量含む。細砂が主体で局所的に中砂が混じる。
16				シルト混り細砂	暗灰				
17	25.04	17.10		シルト	暗緑灰				17.10~18.40m 含水状態は低い。概ね均質。
18	24.14	18.00		砂質シルト					18.15~18.40m 細砂・中砂を少量含む
19	23.74	18.40		シルト混り細砂	褐				18.40~18.80m 不均質にシルトを含む
20	23.34	18.80		シルト混り中砂	暗褐 & 暗灰				18.80~20.30m 不均質にシルトを含む。所々、褐色化部が入り混じる。
21	21.84	20.30							20.30~20.45m 粗砂主体で不均質に細~中砂を含む。シルトを不均質に含む。
22	21.14	21.00		シルト混り粗砂	暗褐灰				21.15~21.30m 細砂が主体で中砂が不均質に少量混じる。不均質に有機物を含む。
23	20.14	22.00		シルト混り細砂	暗褐灰				22.15~22.30m 中砂主体で粗砂や少量の細砂を不均質に含む。
24				シルト混り中砂	暗黄灰				23.15~23.35m 部分的に細砂~細粒分を少量含む。
25	18.34	23.80							24.15~24.36m 細砂主体で不均質に中砂が混じる。
26				細砂	暗黄灰				25.15~25.33m 局所的に径0.1~0.3cmの垂角礫を含む。

地質柱状図 No.117孔

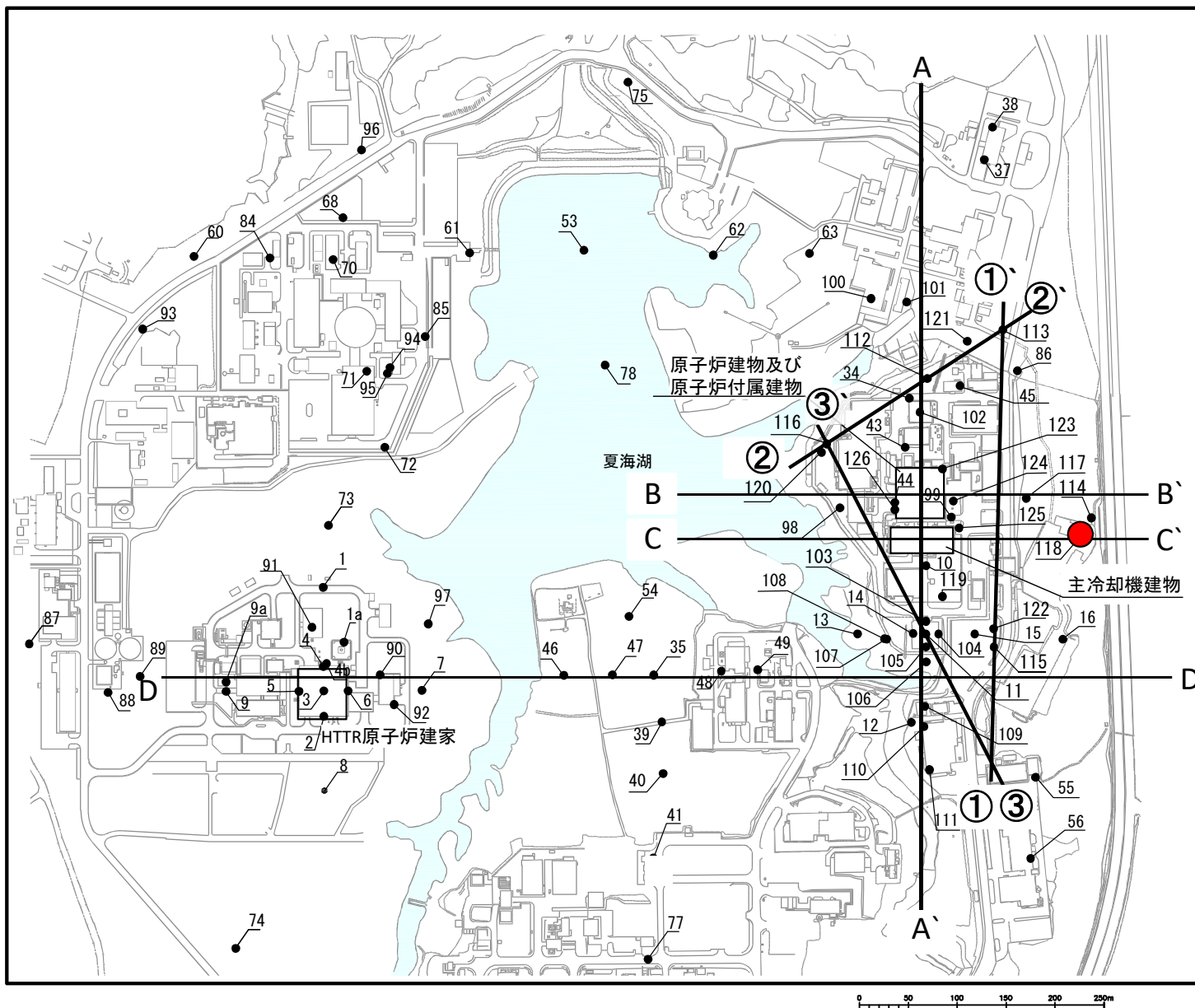
ボーリング孔名 No.117 孔口標高 TP +42.14m 総掘進長 40.34m

標尺	標高	深度	柱状図	岩種区分	色調	相対密度	コンシステンシイ化	風記
26	15.34	26.80		細砂	暗黄灰			25.15~25.33m 局部的に径0.1~0.3cmの亜角礫を含む。
27				砂礫	暗灰			26.15~26.45m 不均質にシルトを含む。 26.80~30.10m 径2.0cm以下の亜角~円礫が主体で最大径4.0cm。基質は27.15~27.33mでは粗砂~中砂、28.15~28.32mでは、中~粗砂、29.10~30.10mでは粗砂からなる。
30	12.04	30.10		細砂	暗黄灰			30.10~30.45m 不均質にシルトを少量含む。
31	11.44	30.70		砂礫	緑灰			31.03~31.15m 径0.3~3.0cmの亜角~亜円礫を多く含む。基質は中~粗砂。
32				細砂	暗灰			32.15~32.44m 細砂が主体で粗砂が混じる。ごくまれに径1.0cm程度の円礫を含む。
33				細砂	暗黄灰			33.15~33.34m 不均質にシルトを少量含む。ごくまれに径1.0cm程度の円礫を含む。
34				シルト混り細砂	暗灰			34.15~34.43m 不均質にシルトを少量含む。
35	7.14	35.00		シルト混り細砂	暗灰			35.15~35.34m 不均質にシルトを含む。
36	6.14	36.00		シルト混り細砂	暗灰			36.00~40.34m 全体的に均一。雲母片を多く含む。

ボーリング孔名 No.117 孔口標高 TP +42.14m 総掘進長 40.34m

標尺	標高	深度	柱状図	岩種区分	色調	相対密度	コンシステンシイ化	風記
37				細砂	暗灰			39.15~39.33m 局部的に径1.6cmの円礫を含む。
38				細砂	暗灰			40.15~40.34m 不均質にシルトを少量含む。
39				細砂	暗灰			
40	1.80	40.34		細砂	暗灰			

No.118孔



地質柱状図 No.118孔

ボーリング孔名 No.118 孔口標高 TP +39.92m 総掘進長 40.43m

標高 (m)	深度 (m)	柱状図	岩種区分	色調	相対密度 (%)	コンシステンシイ化	風化	記
39.32	0.60		砕石混り砂礫(埋土)	褐灰				<p>0.00~2.10m 砕石混じりの砂礫および粗砂~中砂からなる埋土。</p> <p>2.10~2.25m 粒径均一な細砂。 2.25~4.80m やや均質なローム主体。粘性中程度。</p> <p>3.15~3.35m 橙色の軽石密集層となる(Ag-KP)。</p> <p>4.80~11.25m 粒径不均一な中砂主体。含水少ない。</p> <p>11.00m以深 粗砂が混じる。</p>
38.92	1.00		礫混り粗砂(埋土)	褐灰				
			粗砂~中砂(埋土)	褐				
37.82	2.10		細砂	灰褐				
37.67	2.25			褐				
			ローム	橙		軟らかい		
				褐				
35.12	4.80							
			中砂			密な		
				黄褐				
28.67	11.25							
			シルト	黄褐		硬い		
27.52	12.40							
			細砂	褐灰		中位		

ボーリング孔名 No.118 孔口標高 TP +39.92m 総掘進長 40.43m

標高 (m)	深度 (m)	柱状図	岩種区分	色調	相対密度 (%)	コンシステンシイ化	風化	記
13			細砂	褐灰		中位の		<p>12.40~13.75m 粒径不均一な細砂。部分的にシルトを層状に挟む。含水少ない。</p> <p>13.75~14.80m 細粒分を多く含む細砂。所々褐色を呈する。含水少ない。</p> <p>14.80~16.25m 比較的均質なシルト。粘性小さい。下位は砂が混じる。</p> <p>16.25~16.70m 褐色を呈する粒径不均一な中砂。 16.70~20.25m やや粒径不均一の細砂~中砂。含水中程度。下端付近はやや粗粒となる。</p> <p>20.25~21.10m 径2mm程度の細礫を含む中砂。粒径不均一。</p> <p>21.10~24.80m 粒径やや不均一な細砂。含水少ない。</p>
	26.17	13.75						
14			シルト質細砂	褐灰		中位の		
	25.12	14.80						
15			シルト	灰		硬い		
16	23.67	16.25						
	23.22	16.70	シルト質中砂	褐		中位の		
17								
18			細砂~中砂	黄褐		密な		
19								
20	19.67	20.25						
	18.82	21.10	礫混り中砂	暗黄褐		非常に密な		
21						非常に密な		
22			細砂	暗黄褐				
23								

地質柱状図 No.118孔

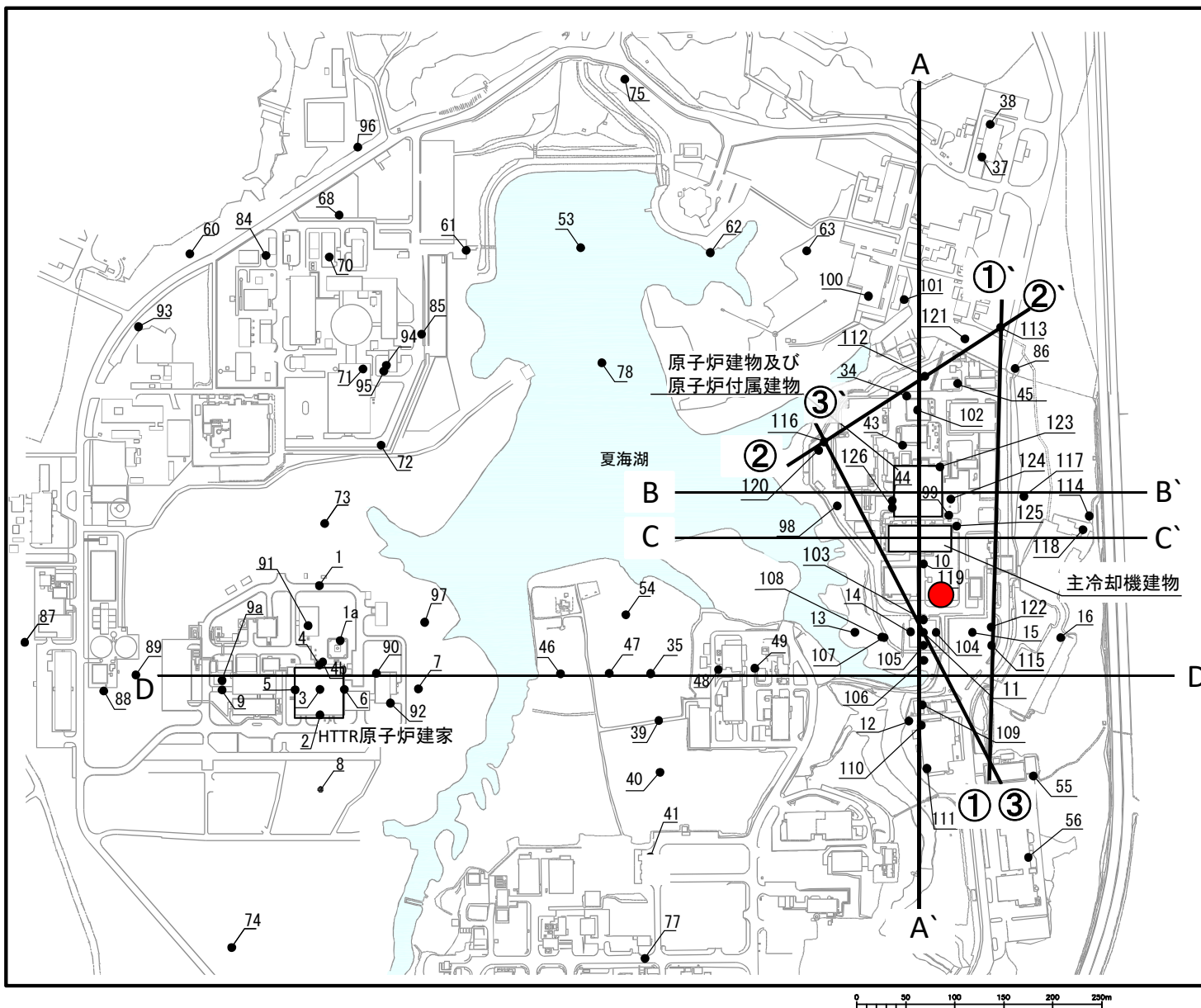
ボーリング孔名 No.118 孔口標高 TP +39.92m 総掘進長 40.43m

標高 (m)	深度 (m)	柱状図	岩種区分	色調	相対密度	コンシステンシー	風化	記
23			細砂	暗黄褐	非常に密な			<p>2) (Mm-Sg) (I s - S)</p>
24	15.12 ~ 24.80		礫混り中砂	暗黄褐	密な		24.80~25.35m 径2~5mmの細礫を含む中砂。含水少ない。	
25	14.57 ~ 25.35		砂礫	褐灰	非常に密な		25.35~27.80m 径2~10mmの垂円~円礫と、中~粗砂の基質からなる砂礫。最大礫径は30mm程度。含水少ない。	
26			砂礫	褐灰	非常に密な			
27	12.12 ~ 27.80		礫混り細砂	暗黄褐	非常に密な		27.80~28.15m 径2~5mmの細礫を少量含む細砂。含水少ない。	
28	11.77 ~ 28.15		細砂	暗黄灰	非常に密な		28.15~28.75m 比較的粒径均一な細砂。含水少ない。	
29	11.17 ~ 28.75		砂礫	暗褐灰	非常に密な		28.75~29.25m 径2~20mmの垂円礫と中~粗砂の基質からなる砂礫。	
30	10.67 ~ 29.25		礫混り中砂	暗褐灰	非常に密な		29.25~29.95m 径2~5mmの細礫が混じる中砂。	
30	9.97 ~ 29.95		シルト	淡黄灰	非常に密な		29.95~30.15m 均質なシルト。粘性は弱い。	
30	9.77 ~ 30.15		シルト	淡黄灰	非常に密な		30.15~40.43m 粒径な均一な細砂。含水少ない。所々に細礫、貝化石片を混入する。	
31								
32								
33				淡褐灰				
34								
35			細砂	?				

ボーリング孔名 No.118 孔口標高 TP +39.92m 総掘進長 40.43m

標高 (m)	深度 (m)	柱状図	岩種区分	色調	相対密度	コンシステンシー	風化	記
35			細砂	?				(I s - S1)
36					非常に密な			
37				暗褐灰				
38								
39								
40	-0.51 ~ 40.43							

No.119孔



地質柱状図 No.119孔

ボーリング孔名 No.119 孔口標高 TP +38.57m 総掘進長 96.45m

標尺	標高	深	柱状	岩種	色	相対	コン	風	記
m	m	m	図	区分	調	密	シ	化	事
1	37.97	0.60		シルト質砂(埋土)	暗褐	褐			(0.00~2.00mまで試験区間) 0.00~0.60m 植物根、炭質物が混じる埋土。 0.60~3.00m 褐~茶褐色を呈するロームを主体とする。
2				ローム	茶褐		軟らかい		1.63~1.90m 軽石が混じる。
3	35.57	3.00		砂混りローム			中位の		3.00~4.00m 細~中砂が混じるローム。
4	34.57	4.00		中砂					4.00~6.35m 粒径不均一な中砂を主体とする。部分的にシルトを含む。含水少ない。
6	32.22	6.35		シルト混り中砂					6.35~7.00m シルト分を多く含む中砂。
7	31.57	7.00		中砂	褐	密な			7.00~10.30m 粒径不均一な中砂。部分的にシルトを含む。含水少ない。
10	28.27	10.30		粘土	淡黄灰		非常に		10.30~11.00m 固結度の高い粘土。
11	27.57	11.00		シルト	淡褐		非常に		11.00~13.00m 粘性の低いシルトからなる。下位は細砂が少量混じる。
12				シルト	暗緑灰		非常に		

ボーリング孔名 No.119 孔口標高 TP +38.57m 総掘進長 96.45m

標尺	標高	深	柱状	岩種	色	相対	コン	風	記
m	m	m	図	区分	調	密	シ	化	事
13	25.57	13.00		中砂	淡褐灰		中位の	硬い	13.00~13.69m 粒径不均一な中砂からなる。含水中程度。
14	24.88	13.69		シルト	暗緑灰			硬い	13.69~15.80m 粘性の低いシルトからなる。比較的均質である。
16	22.77	15.80		シルト混り中砂	淡褐灰				15.80~17.00m 少量のシルトが混じる中砂。
17	21.57	17.00		中砂	黄灰			非常に密な	17.00~22.00m 粒径やや不均一な中砂が主体。部分的に褐鉄鉱濃集部がみられる。含水少~中程度。
20				中砂	褐				20.00~22.00m 褐色を帯びる。
22	16.57	22.00		砂混り中砂	褐		中位の	非常に密	22.00~24.00m 径2~5mmの細礫が少量混じる中砂。部分的に粗砂を含む。

地質柱状図 No.119孔

ボーリング孔名 No.119 孔口標高 TP +38.57m 総掘進長 96.45m

標高 (m)	深度 (m)	柱状図	岩種区分	色調	相対密度 (%)	風化	記
23			礫混り中砂	褐	常に密な		
24	14.57	24.00					24.00~27.00m 径1~2cm程度の礫を主体とする砂礫。含水やや多い。
25			砂礫	淡褐灰	非常に密な		
26							
27	11.57	27.00					27.00~28.09m 径1~2cmの礫を少量含む中砂。含水少ない。
28	10.48	28.09	礫混り中砂	淡黄灰	密な		
29				淡黄灰	密な		28.09~41.00m やや粒径不均一な細砂。部分的に細粒分や貝化石片を多く含む。含水はやや少ない。
30					非常に密な		
31							
32				暗灰			
33							
34			細砂				
35					非常に密な		

ボーリング孔名 No.119 孔口標高 TP +38.57m 総掘進長 96.45m

標高 (m)	深度 (m)	柱状図	岩種区分	色調	相対密度 (%)	風化	記
35			細砂		非常に密な		
36							
37				暗黄灰			
38							38.00~40.00m 貝化石片が多く混じる。
39							
40				淡黄灰	密な		40.00~41.00m 貝化石片と礫が多量に含まれる貝殻密集層がみられる。
41	-2.43	41.00					41.00~43.00m 比較的均質なシルトからなる。粘性低い。
42			シルト	暗灰		非常に硬い	
43	-4.43	43.00					
44					密な		43.00~52.00m 粒径均一な細砂を主体とする。部分的に細粒分、貝化石片を混入する。 43.00~45.00m やや細粒分が多い。
45							
46							
47							

地質柱状図 No.119孔

ボーリング孔名 No.119 孔口標高 TP +38.57m 総掘進長 96.45m

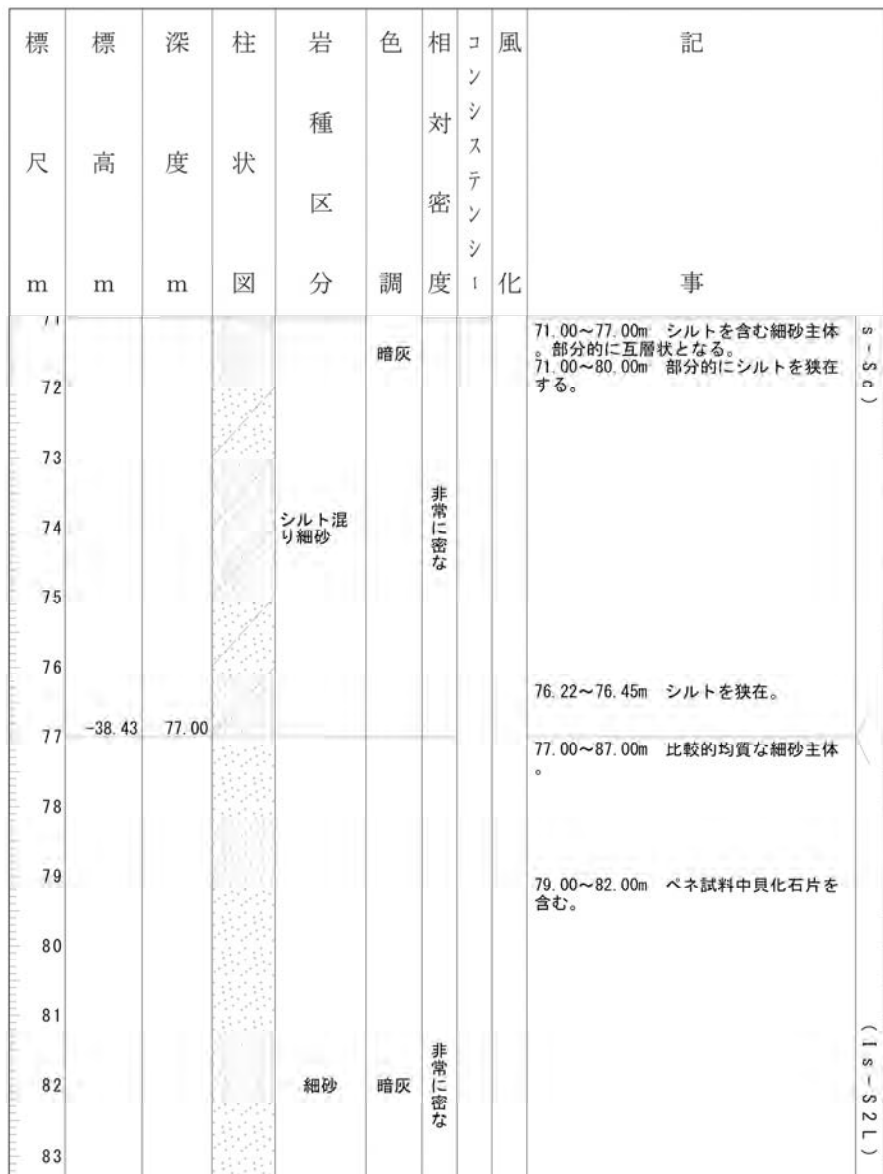
標尺	標高	深度	柱状図	岩種区分	色調	相対密度	コンシステンシー	風化	記
m	m	m	図	分	調	度	ー	化	事
47				細砂					
48						非常に密な			
49									
50									
51									51.00~52.00m 少量の貝化石片を含む。
52	-13.43	52.00			暗灰				52.00~57.00m 細砂とシルトの薄層が互層をなす。シルトは固結度やや高い。
53				細砂とシルトの互層					
54									
55									
56									
57	-18.43	57.00							57.00~65.00m 粒径均一な細砂主体。
58									
59				細砂		非常に密な			

ボーリング孔名 No.119 孔口標高 TP +38.57m 総掘進長 96.45m

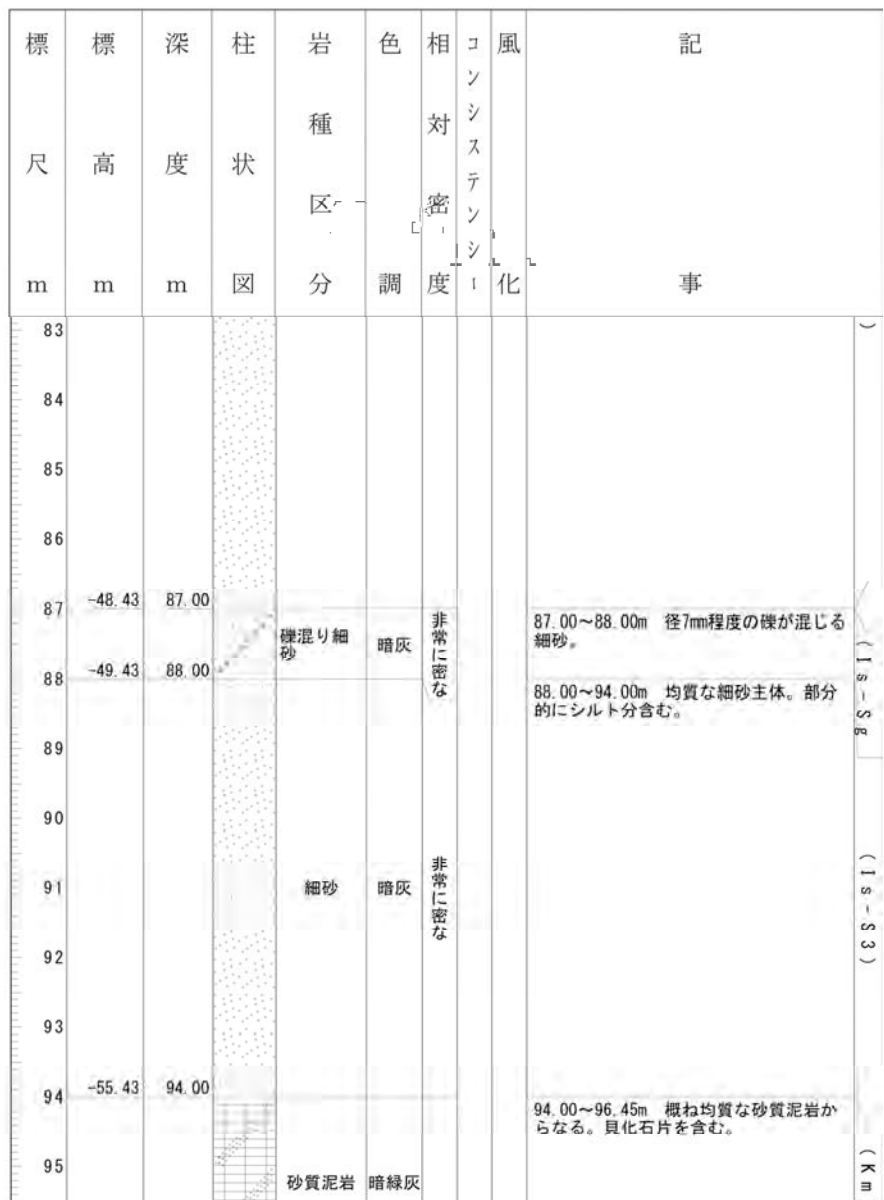
標尺	標高	深度	柱状図	岩種区分	色調	相対密度	コンシステンシー	風化	記
m	m	m	図	分	調	度	ー	化	事
60									
61				細砂	暗灰	非常に密な			
62									
63									63.00~65.00m 貝化石片を少量含む。
64									
65	-26.43	65.00		貝殻混り細砂					65.00m ベネ試料中に貝化石片を多量に含む。
66	-27.43	66.00							66.00~70.00m ややシルト分多く含む細砂主体。
67									
68				シルト質細砂		非常に密な			
69									
70	-31.43	70.00							70.00~71.00m シルト主体。
71	-32.43	71.00		シルト			固結した		71.00~77.00m シルトを含む細砂主体。部分的に互層状となる。
72					暗灰				71.00~80.00m 部分的にシルトを挟入する。

地質柱状図 No.119孔

ボーリング孔名 No.119 孔口標高 TP +38.57m 総掘進長 96.45m



ボーリング孔名 No.119 孔口標高 TP +38.57m 総掘進長 96.45m



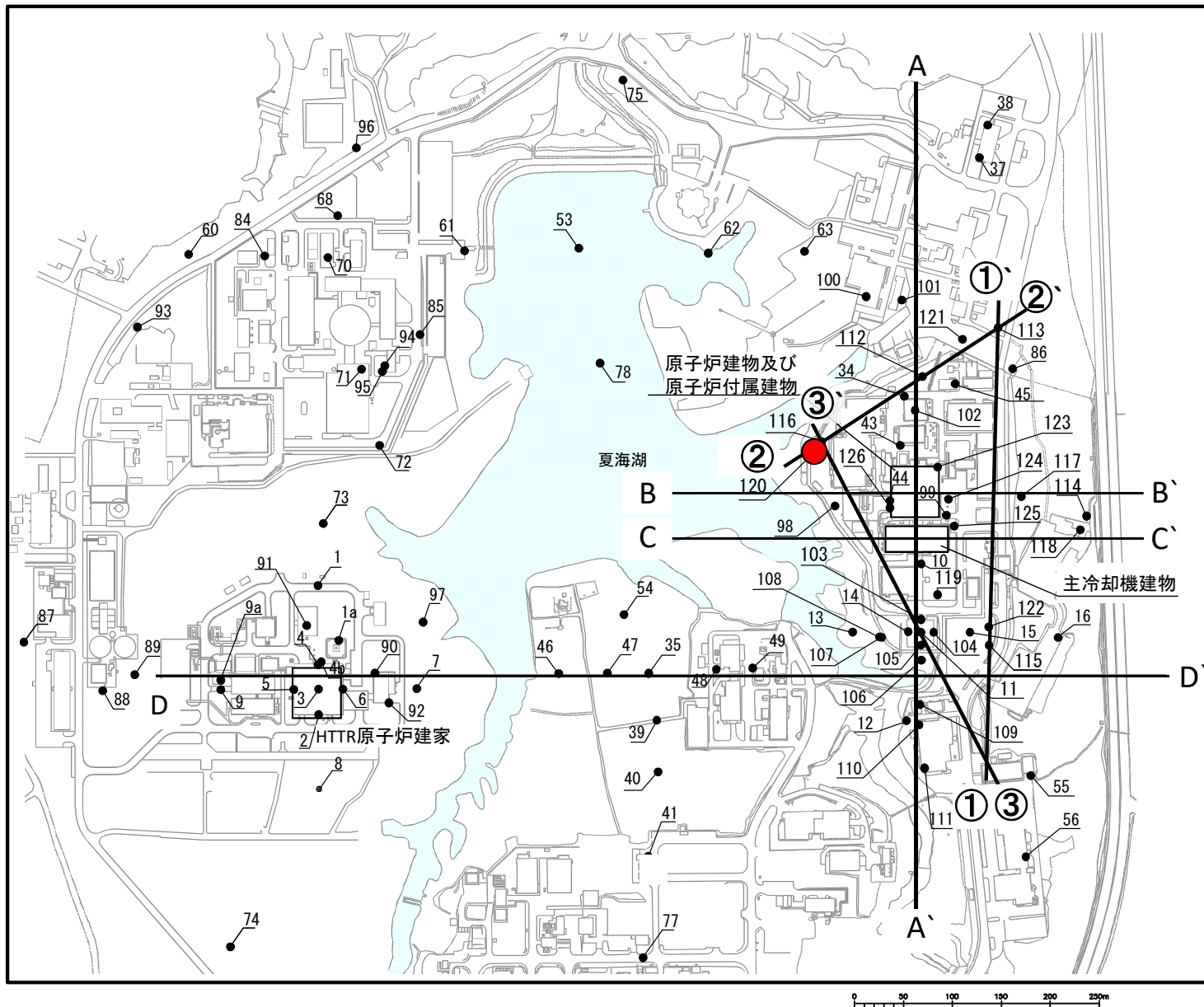


地質柱状図 No.119孔

ボーリング孔名 No.119 孔口標高 TP +38.57m 総掘進長 96.45m

標尺 m	標高 m	深度 m	柱状 図	岩種 区分	色調	相対 密度	コン シス テン シ ー 化	風 化	記 事
94	-55.43	94.00		砂質泥岩	暗緑灰				94.00~96.45m 概ね均質な砂質泥岩からなる。貝化石片を含む。
96	-57.88	96.45							
97									
98									
99									

No.120孔



地質柱状図 No.120孔

ボーリング孔名 No.120 孔口標高 TP +38.30m 総掘進長 95.45m

標尺	標高	深度	柱状図	岩種区分	色調	相対密度	コンシステンシー	風化	記
1	37.98	0.32		アスファルト・碎石					(0.00~3.52mまで試掘区間) 0.00~0.05m アスファルト。 0.05~0.32m 径4mmの碎石。 0.32~0.82m 礫、ロームの混じる細~中砂。
	37.48	0.82							
2	36.40	1.90		砂礫(盛土)					0.82~1.90m 砂礫。0.5~1.0m程度の大きなコンクリートガラが多量に混在する
3				礫混りローム	茶褐				1.90~3.80m 径1.0cm程度の礫、軽石が混在するローム。
4	34.50	3.80							3.80~5.63m 比較的均質なローム。含水少なく粘性小さい。
5				ローム	茶褐		中位の		
6	32.67	5.63							5.63~9.80m 粒径均一な中砂。色調は一律ではない。含水少ない。下位はやや粗粒となる。
7				中砂	茶褐		中位の		
8					黄褐灰				
9									
10	28.50	9.80							9.80~11.15m 均質なシルト。少量の炭質物を含む。粘性弱い。
11	27.15	11.15		シルト	灰		中位の		
12	26.30	12.00		シルト質細砂	淡褐灰		中位の		11.15~12.00m シルトを多く含む細砂。含水少ない。
				細砂	灰と淡茶灰		中位の		12.00~13.10m 粒径均一な細砂からなる。最下部は茶褐色を呈する。含水少ない。

ボーリング孔名 No.120 孔口標高 TP +38.30m 総掘進長 95.45m

標尺	標高	深度	柱状図	岩種区分	色調	相対密度	コンシステンシー	風化	記
12	26.30	12.00		細砂	灰と淡茶灰		中位の		12.00~13.10m 粒径均一な細砂からなる。最下部は茶褐色を呈する。含水少ない。
13	25.20	13.10		細砂	灰と淡茶灰		中位の		
				砂混りシルト	灰		硬い		13.10~13.76m 細砂が混じるシルト。均質で粘性弱い。
14				シルト混り細砂	淡茶灰		中位の		13.76~15.00m 粒径不均一な細砂。色調一定しない。含水少ない。
15	23.30	15.00		細砂			非常に密な		15.00~16.00m 粒径均一な細砂。含水少ない。
16	22.30	16.00		細砂			非常に密な		16.00~17.00m やや細粒分の混じる細砂。部分的に褐色酸化する。
17	21.30	17.00		シルト混り細砂			非常に密な		17.00~22.05m 粒径やや不均一な細砂主体。含水少ない。
18					黄褐灰		非常に密な		18.00~19.00m ベネ試料中に中砂~粗砂混じる。
19							非常に密な		
20				細砂			非常に密な		19.80m付近より細礫混じる。
21							非常に密な		
22	16.25	22.05		砂礫	淡褐灰		非常に密な		22.05~27.85m 見かけ径5~30mmの垂円~円礫と中砂~粗砂の基質からなる砂礫。礫種は砂岩、泥岩、花崗岩が主体。
23							非常に密な		

地質柱状図 No.120孔

ボーリング孔名 No.120 孔口標高 TP +38.30m 総掘進長 95.45m

標尺	標高	深度	柱状図	岩種区分	色調	相対密度	コンシステンシー	風化	記
22	16.25	22.05		砂礫	淡褐灰	非常に密な			22.05~27.85m 見かけ径5~30mmの垂円~円礫と中砂~粗砂の基質からなる砂礫。礫種は砂岩、泥岩、花崗岩が主体。
23		中位の				24.00~26.00m付近は礫径大きい。			
24									
25									
26				中砂	淡褐灰	非常に密な			27.00m以深は礫分やや少なくなる。
27									
28	10.45	27.85				非常に密な			27.85~30.00m 粒径やや不均一な中砂。全体に褐色酸化し、褐鉄鉱濃集部がみられる。
29						密な			
30	8.30	30.00		淡褐灰	褐	非常に密な			30.00~40.55m 全体に粒径均一な細砂からなる。
31									
32									
33									
34						非常に密な			33.00m付近まではやや粒径不均一で細礫をわずかに含む。

ボーリング孔名 No.120 孔口標高 TP +38.30m 総掘進長 95.45m

標尺	標高	深度	柱状図	岩種区分	色調	相対密度	コンシステンシー	風化	記	
34				細砂	淡黄灰	非常に密な				
35										
36										
37										
38				砂質シルト	暗灰	密な				
39						非常に密な				39.30~39.45m 貝化石片を多量に含み、ややシルト分多くなる。 39.00~40.00m 掘進中全逸水。
40	-2.25	40.55				固結した				40.55~42.04m 細砂を多く含むシルト。粘性はほとんどない。下位は細砂がより多くなる。貝化石片を多く含む。
41										
42	-3.74	42.04							42.04~55.00m 部分的にシルトを含むものの、ほぼ粒径均一な細砂からなる。	
43										
44										
45										
46										

地質柱状図 No.120孔

ボーリング孔名 No.120 孔口標高 TP +38.30m 総掘進長 95.45m

標高	深度	柱状図	岩種区分	色調	相対密度	コンシステンシー	風化	記
m	m	m						事
46								
47								
48			細砂	暗灰	非常に密な			
49								49.00~51.00m付近 貝化石片を多く含む。
50								
51								
52								
53								
54								
55	-16.70	55.00	砂質シルト	暗灰		固結した		55.00~56.00m 細砂を多く含むシルト。粘性は小さいが固い。
56	-17.70	56.00						56.00~66.00m 粒径均一な細砂からなる。ごくわずかにシルトが混じる。所々に貝化石片を含む。
57								
58			細砂	暗灰	非常に密な			
59								

(1s-S2U)

ボーリング孔名 No.120 孔口標高 TP +38.30m 総掘進長 95.45m

標高	深度	柱状図	岩種区分	色調	相対密度	コンシステンシー	風化	記
m	m	m						事
59								
60								
61								
62			細砂	暗灰	非常に密な			
63								
64								
65								65.00~66.00m ベネ試料中、貝化石片を多量に含む。
66	-27.70	66.00						66.00~72.00m シルトをやや多く含む細砂からなる。
67								
68								
69			シルト質細砂	暗灰	非常に密な			
70								
71								

(1s-S2U)

地質柱状図 No.120孔

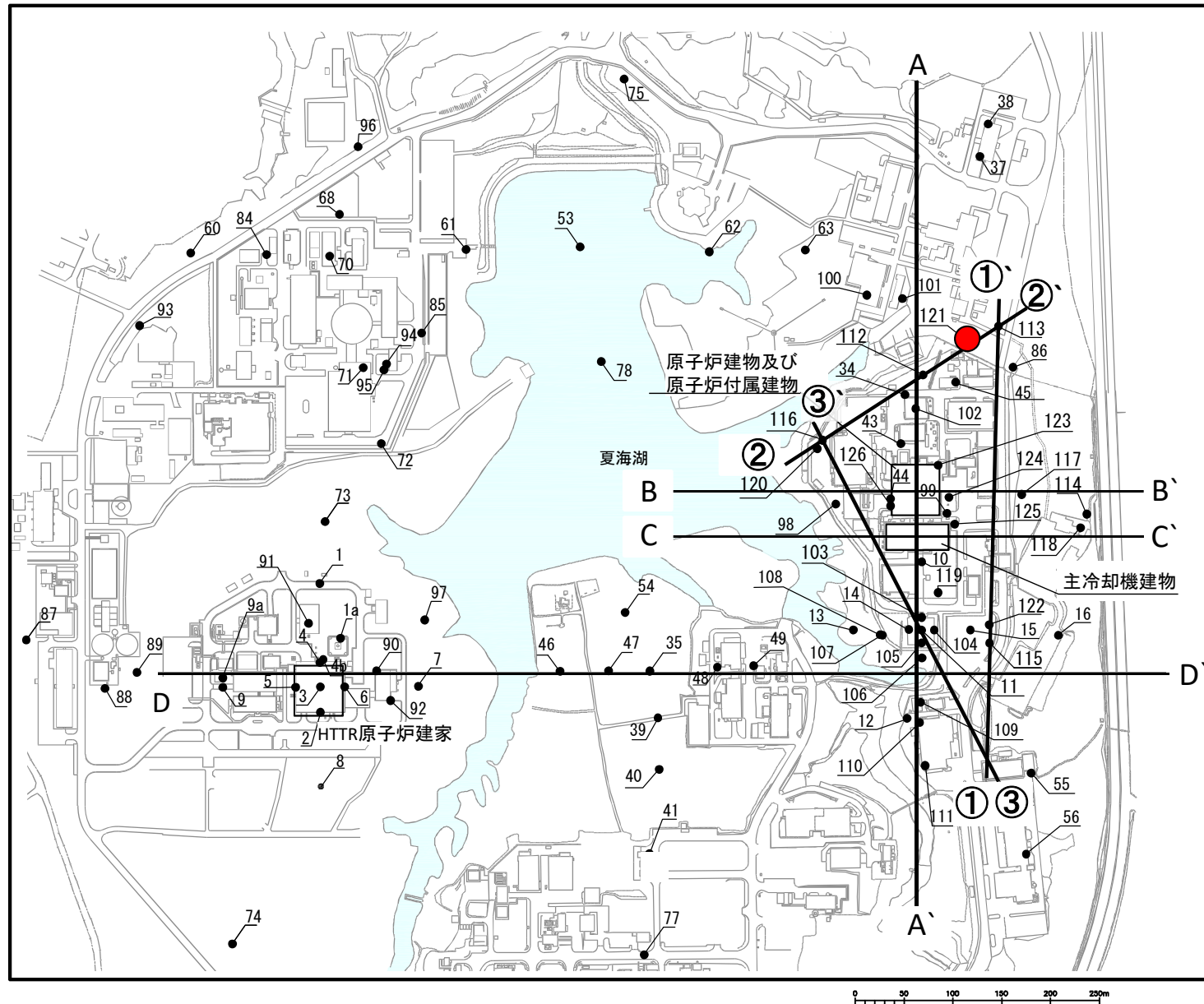
ボーリング孔名 No.120 孔口標高 TP +38.30m 総掘進長 95.45m

標尺	標高	深度	柱状図	岩種区分	色調	相対密度	コンシステンシ	風化	記
m	m	m							事
71									
72	-33.70	72.00		砂質シルト	暗灰			固結した	72.00~74.00m 細砂を多く含むシルト主体。
73									
74	-35.70	74.00							74.00~78.00m シルトを含む細砂からなる。
75				シルト質細砂	暗灰			非常に密な	
76									
77									
78	-39.70	78.00							78.00~85.00m 粒径均一な細砂からなる。部分的にシルトが混じる。 78.00~80.00m ベネ試料中に貝化石片を多く含む。
79									
80									
81				細砂	暗灰			非常に密な	
82									
83									83.00~84.00m 貝化石片を少量含む。

ボーリング孔名 No.120 孔口標高 TP +38.30m 総掘進長 95.45m

標尺	標高	深度	柱状図	岩種区分	色調	相対密度	コンシステンシ	風化	記
m	m	m							事
83									83.00~84.00m 貝化石片を少量含む。
84									
85	-46.70	85.00		礫混り細砂	暗灰			非常に密な	85.00~87.00m 径2~5mm (最大15mm) の礫を含む細砂が主体。
86									
87	-48.70	87.00							87.00~93.00m 中砂を含む細砂を主体とする。わずかに貝化石片が混じる。
88									
89									
90				細砂~中砂	暗灰			非常に密な	
91									
92									
93	-54.70	93.00							93.00~95.45m 砂質泥岩からなる。試料は手で崩せる程度に軟質である。貝化石片を含む。
94				砂質泥岩	暗緑灰				
95									
96	-57.15	95.45							

No.121孔



地質柱状図 No.121孔

ボーリング孔名 No.121 孔口標高 TP +38.10m 総掘進長 30.35m

標尺	標高	深度	柱状図	岩種区分	色調	相対密度	コンシステンシー	風化	記
1	37.65	0.45		シルト	淡褐 黒褐				0.00~0.45m シルトを主体とする埋土。
2				ローム	褐		中位の		0.45~3.70m 粘性やや乏しいローム。下位はやや砂質。
3					茶褐				2.25~2.45m 黄灰色を呈する軽石密集部を挟在する (Ag-KP)。
4	34.40	3.70			茶褐		中位の		3.70~9.60m 粒径不均一な中砂~細砂。含水少ない。5.00m~6.00m付近やや黄灰色を呈する。
5				中砂~細砂	黄褐				
6					茶褐		密な		7.45mで地下水位を確認。
7					淡褐灰				
10	28.50	9.60		砂混りシルト	黄褐灰		非常に硬い		9.60~10.45m 細砂を少量含むシルト。粘性弱い。
11	27.65	10.45		シルト質細砂	黄褐灰				10.45~11.30m 粒径不均一な細砂からなる。含水中程度。
12	26.80	11.30		シルト混り細砂	暗灰		密な		11.30~12.30m 粒径不均一な細砂。含水少ない。
	25.80	12.30							

ボーリング孔名 No.121 孔口標高 TP +38.10m 総掘進長 30.35m

標尺	標高	深度	柱状図	岩種区分	色調	相対密度	コンシステンシー	風化	記
12	25.80	12.30		シルト混り細砂	暗灰		硬い		11.30~12.30m 粒径不均一な細砂。含水少ない。
13				砂混りシルト	暗黄褐				12.30~14.60m 細砂が混じるシルト主体。13mのベネ試料は黄褐色を呈する。全体にボソボソしている。
14					黄褐				
15	23.50	14.60			暗褐灰				14.60~17.80m 粒径不均一な中砂~細砂からなる。少量の細粒分を含み、含水はやや少ない。
16				中砂~細砂	褐灰		非常に密な		
17									
18	20.30	17.80							17.80~18.90m 全体に粒径不均一な粗砂からなる。径2mmの細礫も混じる。18.70mで全逸水。
19	19.20	18.90		粗砂	褐灰		非常に密な		18.90~23.29m 粒径不均一な中砂。含水やや少ない。
20									
21				中砂	褐灰		非常に密な		
22									
23							密な		



地質柱状図 No.121孔

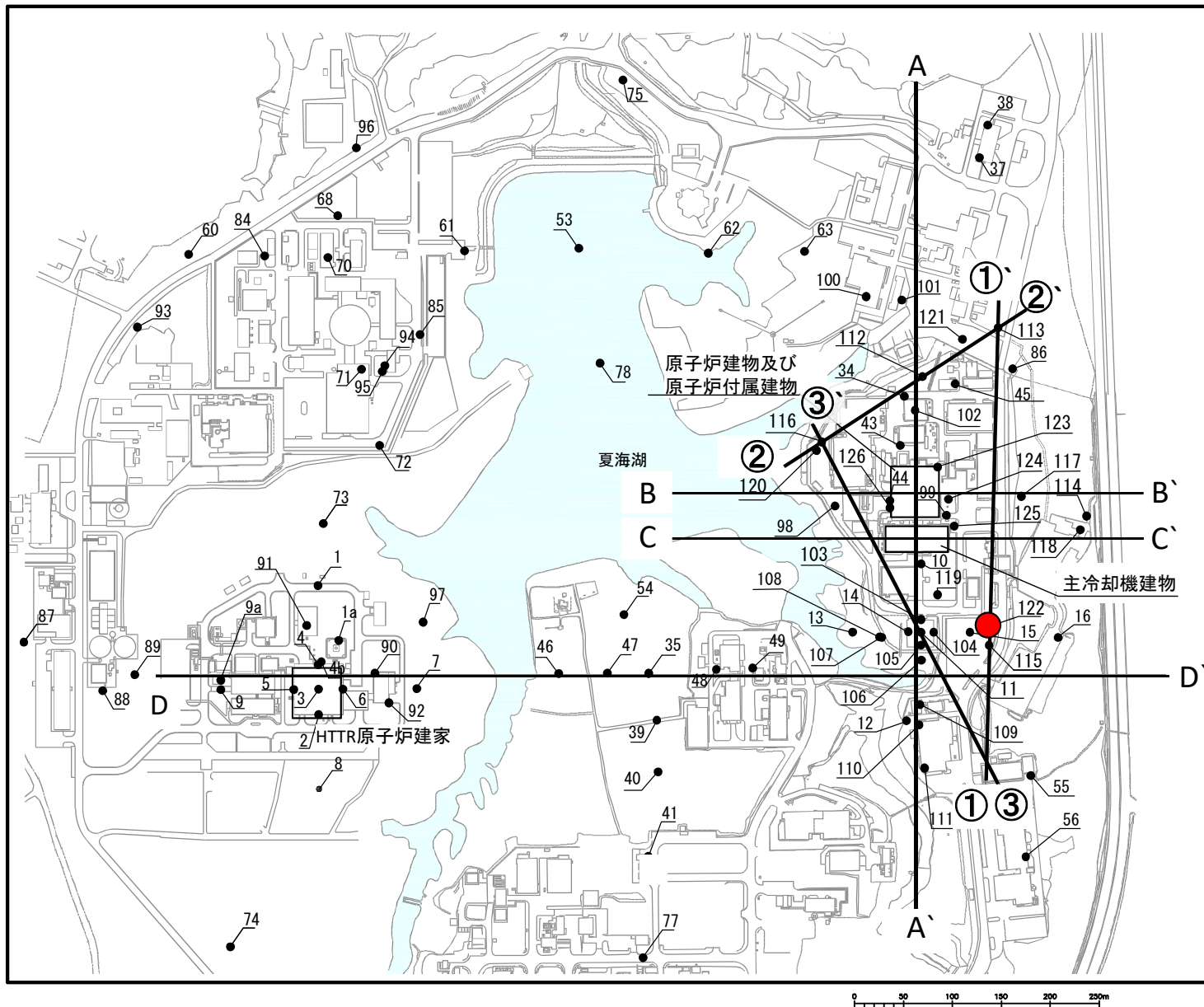
ボーリング孔名 No.121 孔口標高 TP +38.10m 総掘進長 30.35m

標尺 m	標高 m	深度 m	柱状 図	岩種 区分	色調	相対 密度	コン シス テン シ ー 化	風 化	記 事
23	14.81	23.29		砂礫	暗褐灰	非常に密な			23.29~27.50m 径5~20mmの垂円~円礫と、粗~中砂の基質からなる砂礫。含水多い。 26.00~26.10m シルト薄層を挟在する。 27.50~30.35m 粒径均一な細砂。部分的に細礫混じる。
24									
25									
26									
27	10.60	27.50		細砂	褐灰	非常に密な			
28									
29									
30	7.75	30.35							

(M m - S s)

(I s - S i)

No.122孔



地質柱状図 No.122孔

ボーリング孔名 No.122 孔口標高 TP +38.50m 総掘進長 30.34m

標尺	標高	深度	柱状図	岩種区分	色調	相対密度	コンシステンション	風化	記
1	38.25 37.90 37.45	0.25 0.60 1.05		アスファルト・碎石 細砂 ローム	褐 橙褐				0.25~0.60m 褐色の細砂(埋土)。 0.60~1.05m 橙褐色のローム。 1.05~9.85m やや粒径不均一な中砂を主体とする。少量の褐鉄鉱粒を含む。含水は全体に少~中程度。
2				中砂			緩い		
4	34.15 33.75	4.35 4.75		シルト質 中砂					4.35~4.75m 細粒分を多く含む。
10	28.65 27.80	9.85 10.70		細砂混り シルト	黄褐灰				9.00m以深 やや褐色味が強い。 9.11mで地下水位を確認。 9.85~10.70m 粘性中程度で少量の細砂が混じるシルト。
11				細砂~中 砂	暗褐灰		中位の		10.70~12.90m 粒径不均一な細砂~中砂からなる。部分的にシルトを混入する。含水少ない。

ボーリング孔名 No.122 孔口標高 TP +38.50m 総掘進長 30.34m

標尺	標高	深度	柱状図	岩種区分	色調	相対密度	コンシステンション	風化	記
11				細砂~中 砂	暗褐灰		中位の		10.70~12.90m 粒径不均一な細砂~中砂からなる。部分的にシルトを混入する。含水少ない。
12				細砂混り シルト	黄灰 褐		非常に硬い		12.90~13.70m 細砂が混じるシルト。粒径不均一。13.35m以深は砂分多く粘性弱い。 13.70~15.05m 若干の砂を含むシルト。粘性は全体に弱い。
13	25.60 24.80	12.90 13.70		シルト	暗灰				
15	23.45	15.05		中砂~細 砂	黄褐灰		非常に密な		15.05~22.85m 粒径不均一な中砂~細砂。含水は全体に少ない。細粒分を不規則に挟む。

地質柱状図 No.122孔

ボーリング孔名 No.122 孔口標高 TP +38.50m 総掘進長 30.34m

標尺	標高	深度	柱状図	岩種区分	色調	相対密度	コンシステンシー	風化	記	事
21				中砂～細砂	黄褐灰	非常に密な				
22										
23	15.65 15.25 15.20	22.85 23.25 23.30		礫混り中砂質シルト	黄褐灰 暗灰		非常に硬い		22.85～23.25m 径2～5mmの細礫を含む中砂。 23.25～23.30m 細砂を多く含むシルト。粘性少ない。	
24									23.30～26.90m 径2～10mmの垂円礫と中～粗砂の基質からなる砂礫。最大40mm程度の礫を含む。含水中程度。	
25				砂礫	暗褐灰	非常に密な				
26										
27	11.60	26.90		礫混り中砂	暗褐灰				26.90～27.85m 径2～10mmの細礫を少量含む中砂からなる。含水少ない。	
28	10.65	27.85							27.85～30.34m 粒径のほぼ均一な細砂～中砂からなる。含水少ない。	
29				細砂～中砂	暗黄灰	非常に密な				
30	8.16	30.34								
31										

(Mu-S2)

(Mm-Sg)

(Is-S1)