

志賀原子力発電所2号炉 敷地の地質・地質構造について

データ集1(ボーリング柱状図)

2020年9月16日
北陸電力株式会社

-
- 建設時から第368回審査会合(平成28年6月10日)までのボーリング柱状図については、連続性を有する未固結な粘土質薄層(シーム)を検討すべき構造として抽出し、記載していた。
 - 第453回審査会合(平成29年3月10日)以降、敷地に分布する構造を網羅的に評価する観点から、破碎部を有する構造を検討すべき構造として抽出し、柱状図に記載している。なお、破碎部に認められる条線等については、運動方向の観察結果として別途整理している。

ボーリング柱状図一覧表(11/12)

取水路沿いのボーリング孔一覧表

孔名	孔口標高(m)	掘進方向	掘進長(m)	孔径(mm)	断層確認深度(m)	掲載範囲(m)	資料提出時期(審査会合)	頁	備考
G-3.8-65	10.94	65°	130.00	86	-	0.00 ~ 130.00	今回	10-18-3~6	
H-3.0-75	3.64	75°	60.00	86	-	0.00 ~ 60.00	今回	10-18-7~8	
H-3.0-65	3.64	65°	110.00	86	-	0.00 ~ 110.00	今回	10-18-9~11	
H-3.0-60	3.64	60°	100.00	86	-	0.00 ~ 100.00	第849回	10-18-12~14	
H-3.0-55	3.64	55°	120.00	86	-	0.00 ~ 120.00	第849回	10-18-15~17	
H-3.0-50	3.64	50°	100.00	86	-	0.00 ~ 100.00	第849回	10-18-18~20	
H-3.0-45	3.64	45°	100.00	86	-	0.00 ~ 100.00	第849回	10-18-21~23	
H-3.0	3.63	鉛直	60.00	86	-	0.00 ~ 60.00	第849回	10-18-24~25	
H-2.8	3.70	鉛直	70.00	86	-	0.00 ~ 70.00	第849回	10-18-26~27	
H-2.6	3.66	鉛直	70.00	86	-	0.00 ~ 70.00	第849回	10-18-28~29	
H-2.5	3.67	鉛直	70.00	86	-	0.00 ~ 70.00	第849回	10-18-30~31	
H-2.3	3.67	鉛直	70.00	86	-	0.00 ~ 70.00	今回	10-18-32~33	
H-2.18	3.64	鉛直	220.00	86	-	0.00 ~ 220.00	今回	10-18-34~39	
H-2.12	3.64	鉛直	50.00	86	-	0.00 ~ 50.00	今回	10-18-40~41	旧孔名:連絡道路No.2孔
H-2.0	3.64	鉛直	60.00	86	-	0.00 ~ 60.00	今回	10-18-42~43	
H-1.9	3.64	鉛直	60.00	86	-	0.00 ~ 60.00	第849回	10-18-44~45	
H-1.86	3.64	鉛直	90.00	86	-	0.00 ~ 90.00	今回	10-18-46~48	
H-1.80	3.64	鉛直	90.00	86	-	0.00 ~ 90.00	今回	10-18-49~51	
H-1.7	3.64	鉛直	100.00	86	-	0.00 ~ 100.00	今回	10-18-52~54	
H-1.6	3.64	鉛直	110.00	86	-	0.00 ~ 110.00	今回	10-18-55~57	
H-1.5	3.64	鉛直	130.00	86	-	0.00 ~ 130.00	今回	10-18-58~61	
H-1.3	3.69	鉛直	140.00	86	-	0.00 ~ 140.00	今回	10-18-62~65	
H-1.2	3.64	鉛直	150.00	86	-	0.00 ~ 150.00	第849回	10-18-66~69	
H-1.0	3.66	鉛直	160.00	86	-	0.00 ~ 160.00	第849回	10-18-70~73	
H-0.5	3.64	鉛直	70.00	86	-	0.00 ~ 70.00	第849回	10-18-74~75	
H-0.3-80	3.69	80°	170.00	86	-	0.00 ~ 170.00	第849回	10-18-76~80	
H-0.3-65	3.69	65°	70.00	86	-	0.00 ~ 70.00	第849回	10-18-81~82	
H-0.2-60	4.73	60°	90.00	86	-	0.00 ~ 90.00	第849回	10-18-83~85	
H-0.2-75	4.73	75°	220.00	86	-	0.00 ~ 220.00	第849回	10-18-86~91	
H-0.9-40	6.27	40°	50.00	86	-	0.00 ~ 50.00	今回	10-18-92~93	
H-0.9-50	6.27	50°	60.00	86	-	0.00 ~ 60.00	今回	10-18-94~95	旧孔名:連絡道路No.3孔
H-0.9-60	6.27	60°	70.00	86	-	0.00 ~ 70.00	今回	10-18-96~97	旧孔名:連絡道路No.1孔
H-0.9-70	6.27	70°	70.00	86	-	0.00 ~ 70.00	今回	10-18-98~99	
H-0.9-75	6.27	75°	90.00	86	-	0.00 ~ 90.00	今回	10-18-100~102	
H-1.1	6.78	鉛直	150.00	86	-	0.00 ~ 150.00	第849回	10-18-103~106	
H-1.1-70	6.78	70°	100.00	86	-	0.00 ~ 100.00	今回	10-18-107~109	
H-1.1-75	6.78	75°	120.00	86	-	0.00 ~ 120.00	第849回	10-18-110~112	
H-1.1-80	6.78	80°	140.00	86	-	0.00 ~ 140.00	第849回	10-18-113~116	
H-1.1-87	6.78	87°	150.00	86	-	0.00 ~ 150.00	第849回	10-18-117~120	
H-1.3-88	7.27	88°	160.00	86	-	0.00 ~ 160.00	第849回	10-18-121~124	
H-1.5-40	8.03	40°	70.00	86	-	0.00 ~ 70.00	第849回	10-18-125~126	
H-1.5-95	8.03	85°	200.00	86	-	0.00 ~ 200.00	第849回	10-18-127~131	
H-2.3-25	9.89	25°	130.00	86	-	0.00 ~ 130.00	今回	10-18-132~135	
H-2.3-50	9.89	50°	90.00	86	-	0.00 ~ 90.00	第849回	10-18-136~138	
H-2.3-85	9.89	85°	70.00	86	-	0.00 ~ 70.00	第849回	10-18-139~140	
G'-1.5-30	4.65	30°	90.00	86	-	0.00 ~ 90.00	今回	10-18-141~143	

赤字:第875回審査会合からの追加データ
 紫字:K-22~K-26に対応する破砕部に断層名を追記

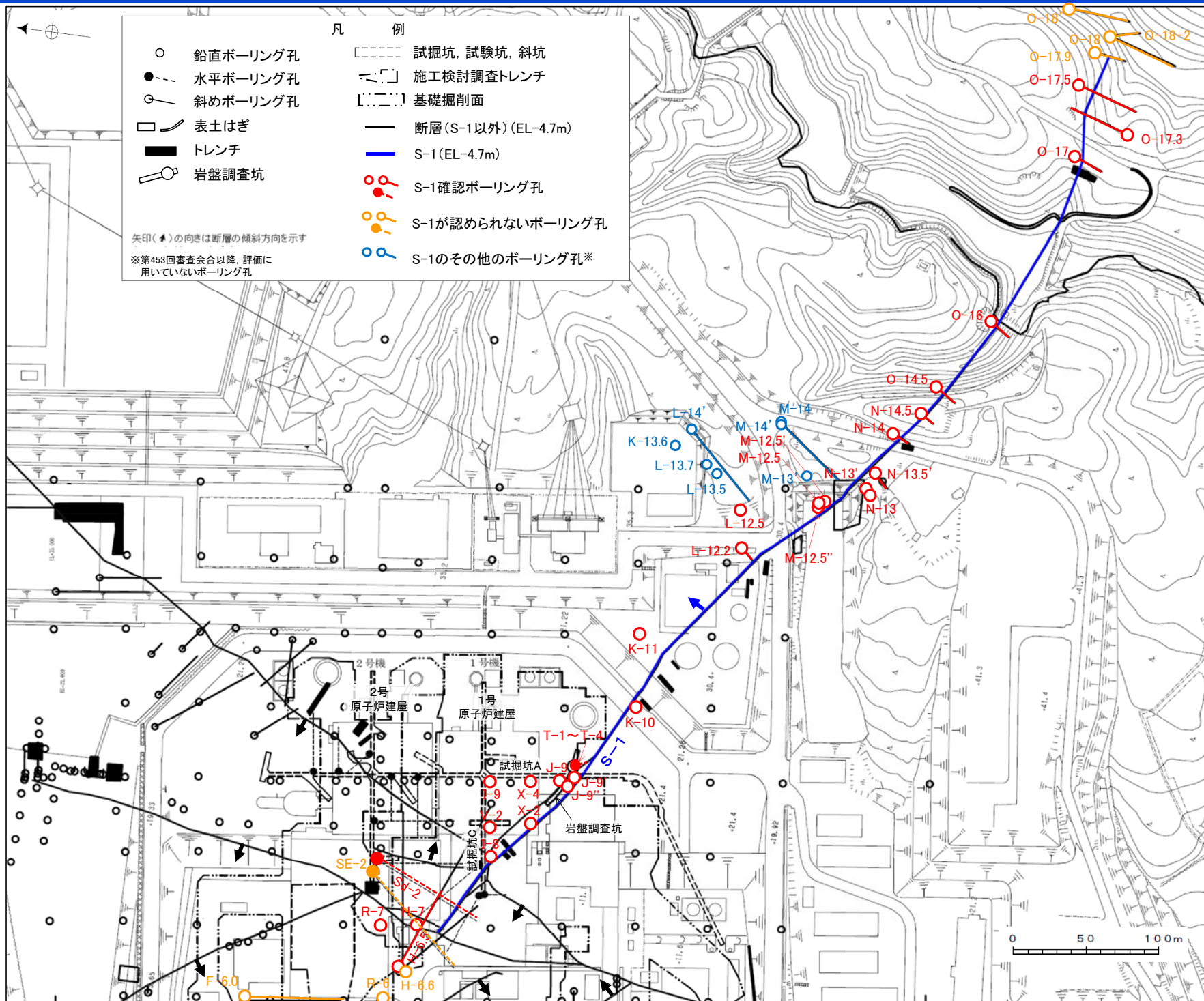
ボーリング柱状図一覧表(12/12)

海上における建設時ボーリング孔一覧表

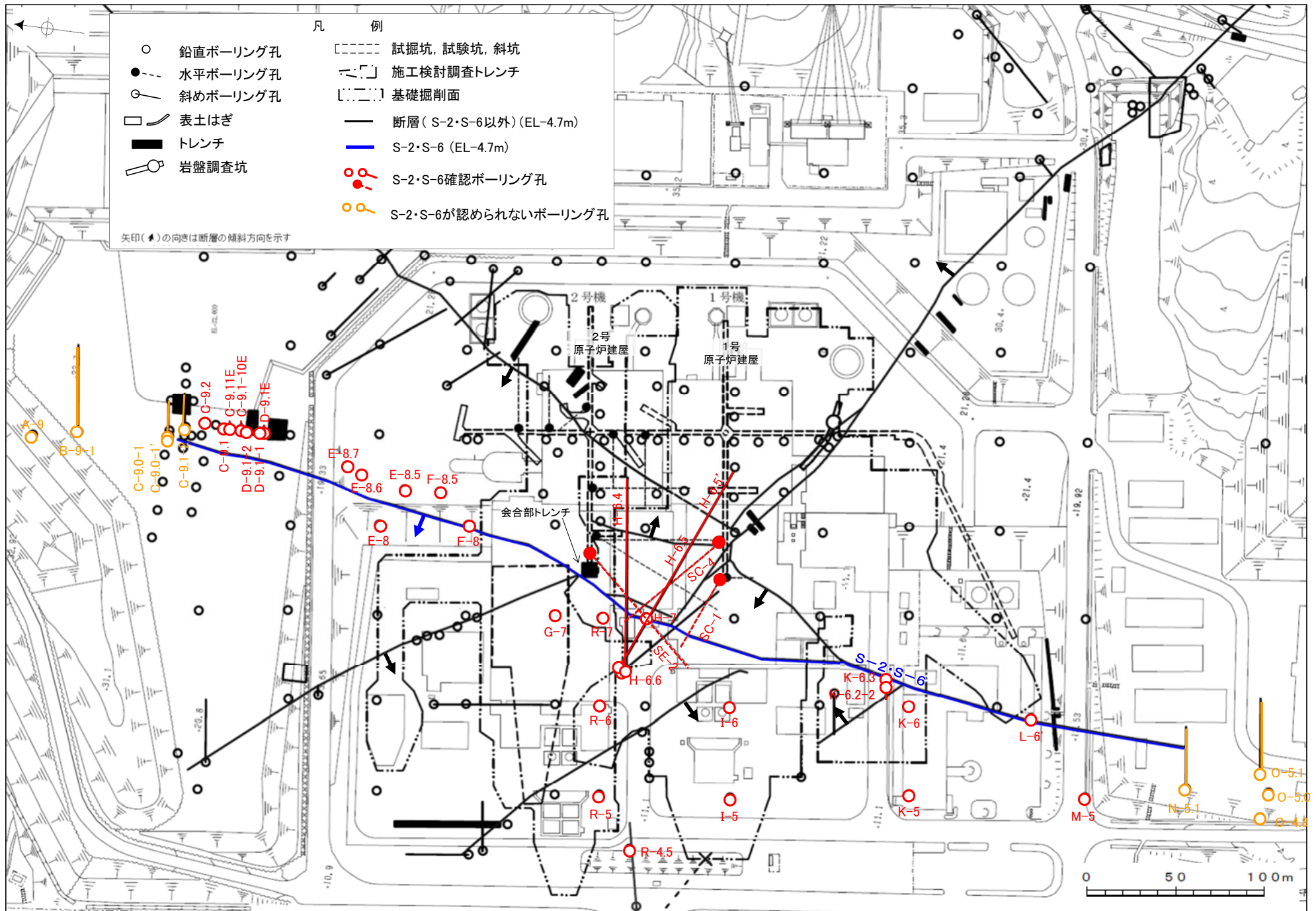
孔名	孔口標高 (m)	掘進方向	掘進長 (m)	孔径 (mm)	断層確認 深度(m)	掲載範囲 (m)	資料提出時期 (審査会合)	頁	備考
BL-1▲	-6.06	鉛直	197.60	66	-	0.00 ~ 197.60	第849回	10-19-3~7	
BL-2▲	-11.20	鉛直	58.80	66	-	0.00 ~ 58.80	第849回	10-19-8~9	
BL-3▲	-5.26	鉛直	64.84	66	-	0.00 ~ 64.84	第849回	10-19-10~11	
BL-4▲	-15.00	鉛直	55.00	66	-	0.00 ~ 55.00	第849回	10-19-12~13	
BL-5▲	-17.80	鉛直	52.30	66	-	0.00 ~ 52.30	第849回	10-19-14~15	
海上No.1▲	-2.89	鉛直	48.00	66	-	0.00 ~ 48.00	第849回	10-19-16~17	
海上No.2▲	-1.19	鉛直	199.25	66	-	0.00 ~ 199.25	第849回	10-19-18~22	
海上No.3▲	-0.70	鉛直	50.00	66	-	0.00 ~ 50.00	第849回	10-19-23~24	
海上No.4▲	-4.82	鉛直	195.98	66	-	0.00 ~ 195.98	第849回	10-19-25~29	
海上No.4-1▲	-9.78	鉛直	41.73	66	-	0.00 ~ 41.73	第849回	10-19-30~31	
海上No.4-2▲	-12.74	鉛直	38.62	66	-	0.00 ~ 38.62	第849回	10-19-32	
海上No.5▲	-2.88	鉛直	47.70	66	-	0.00 ~ 47.70	第849回	10-19-33~34	
海上No.6▲	-1.23	鉛直	200.00	66	-	0.00 ~ 200.00	第849回	10-19-35~39	
海上No.7▲	-2.34	鉛直	49.15	66	-	0.00 ~ 49.15	第849回	10-19-40~41	
海上No.7-1▲	-6.00	鉛直	45.00	66	-	0.00 ~ 45.00	第849回	10-19-42~43	
海上No.7-2▲	-8.11	鉛直	52.23	66	-	0.00 ~ 52.23	第849回	10-19-44~45	
海上No.7-3▲	-13.14	鉛直	38.36	66	-	0.00 ~ 38.36	第849回	10-19-46	
海上No.8▲	-1.64	鉛直	48.57	66	-	0.00 ~ 48.57	第849回	10-19-47~48	

▲: 建設時のボーリング孔

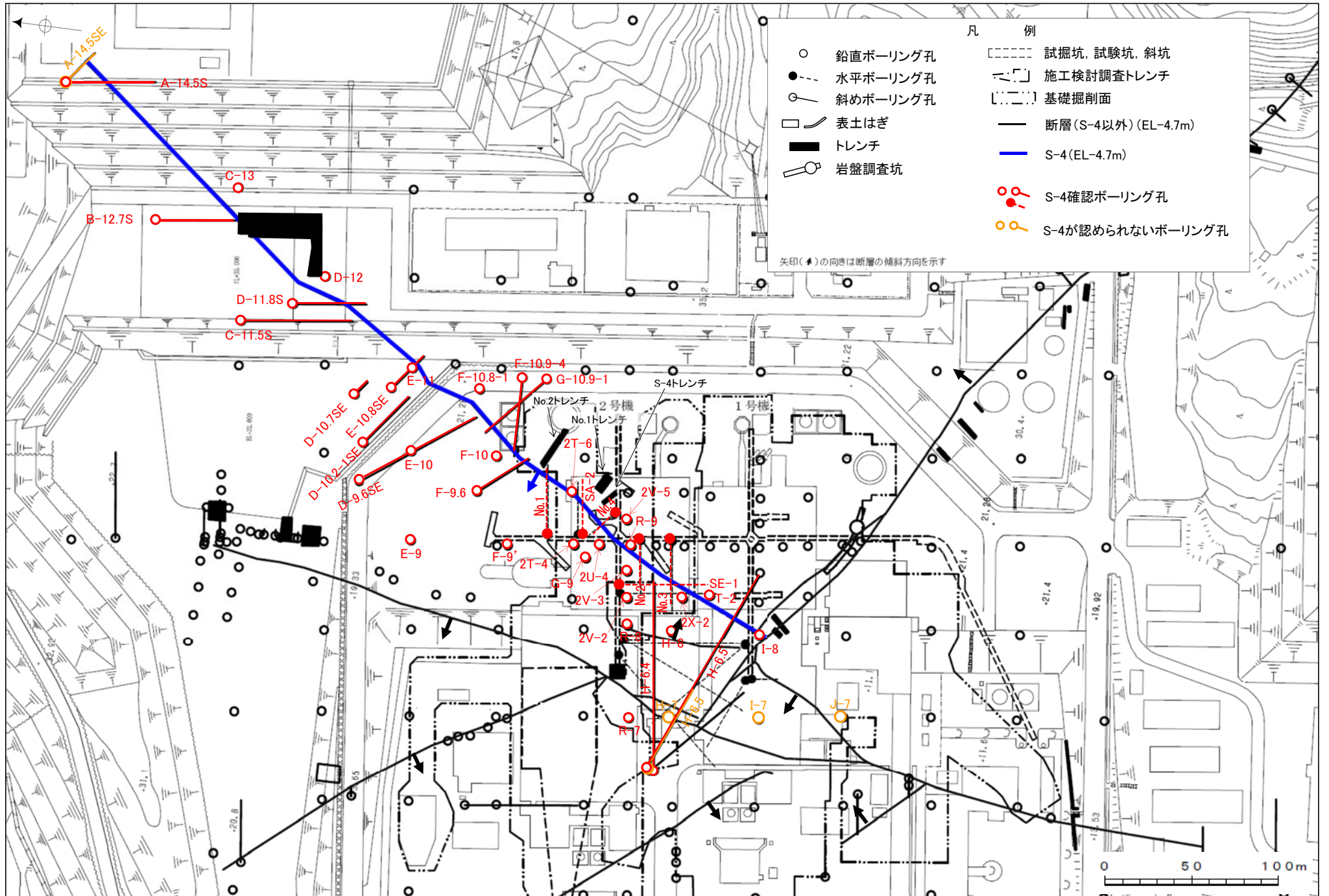
位置図(S-1)



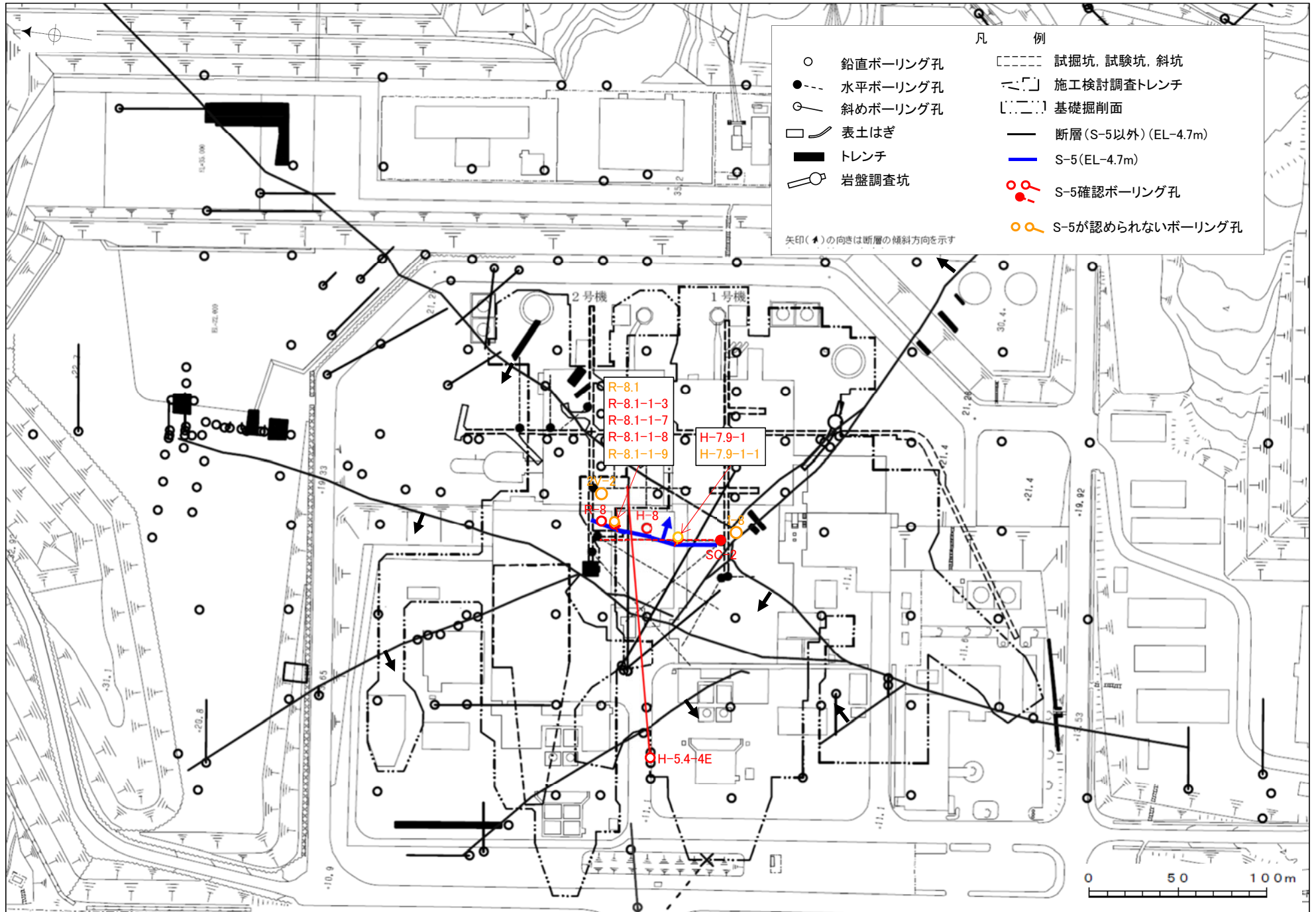
位置図(S-2・S-6)



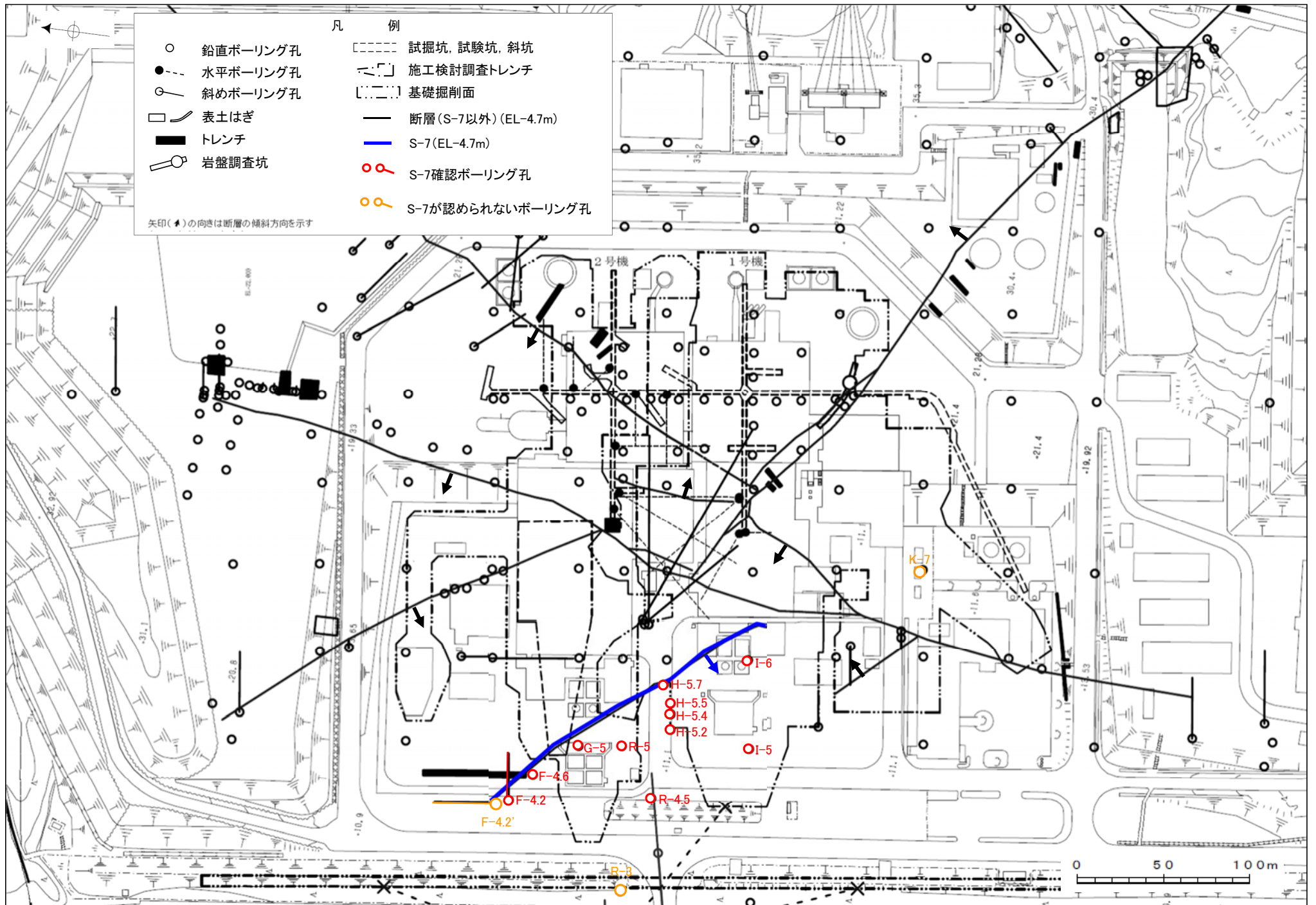
位置図(S-4)



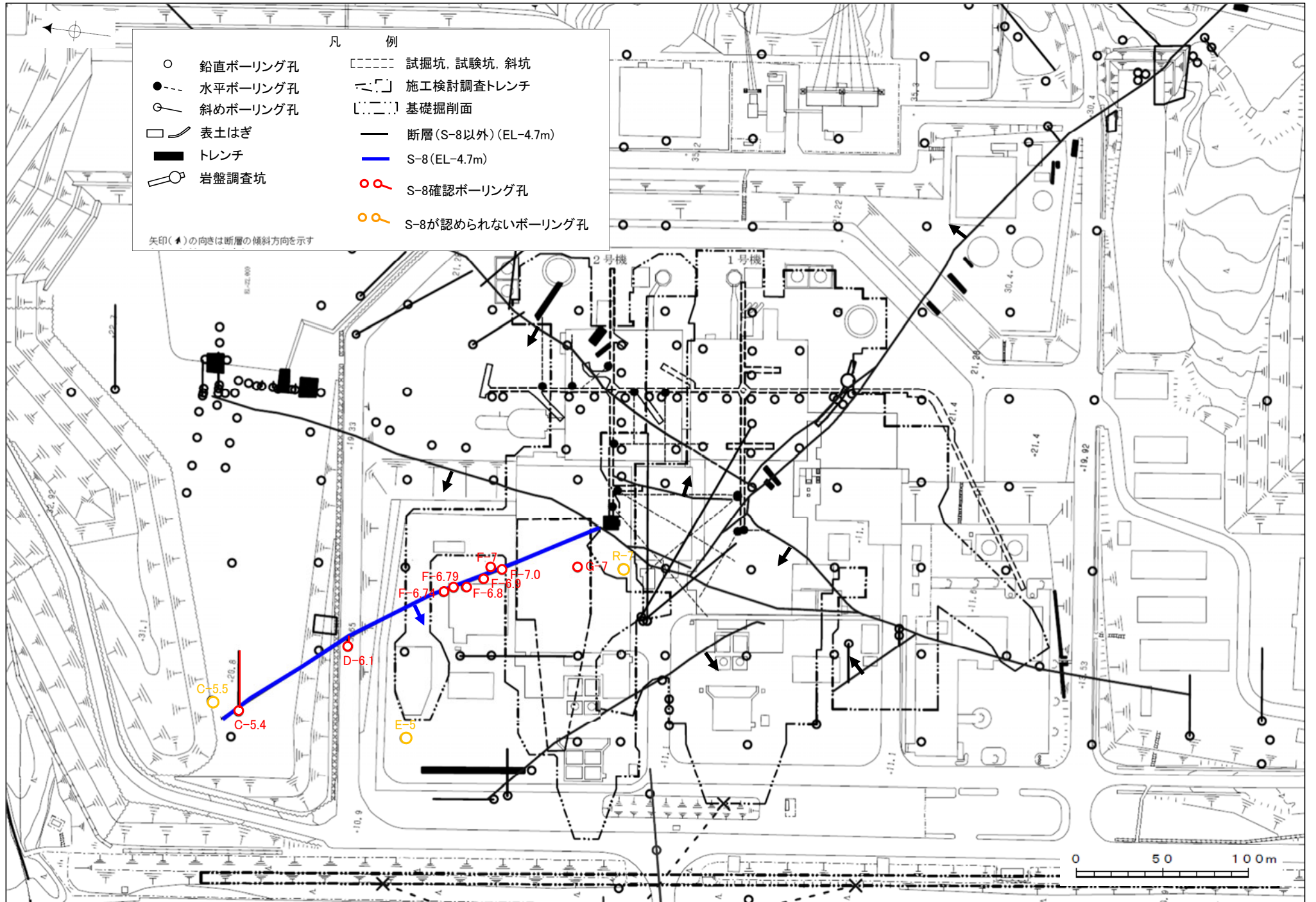
位置図(S-5)



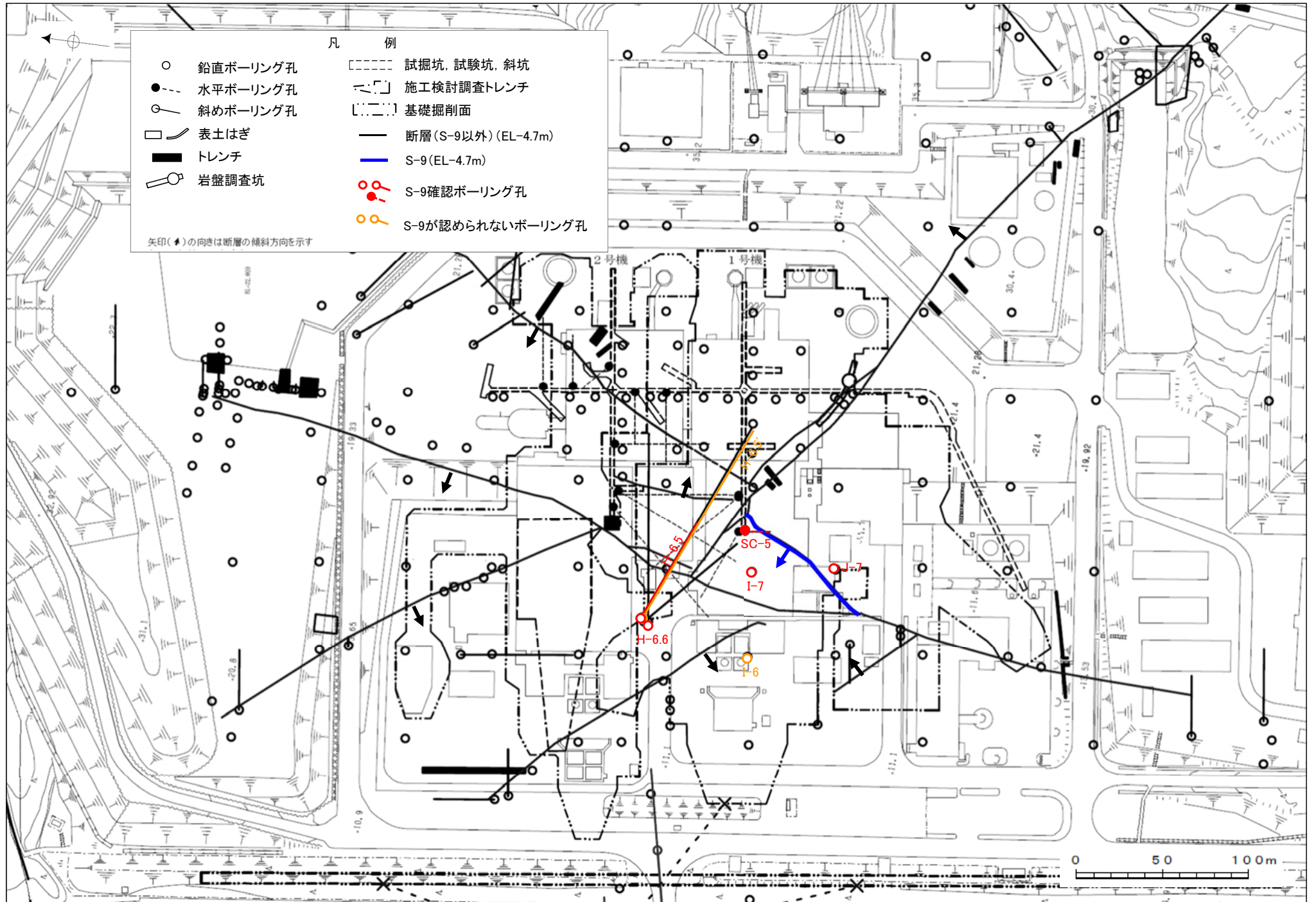
位置図(S-7)



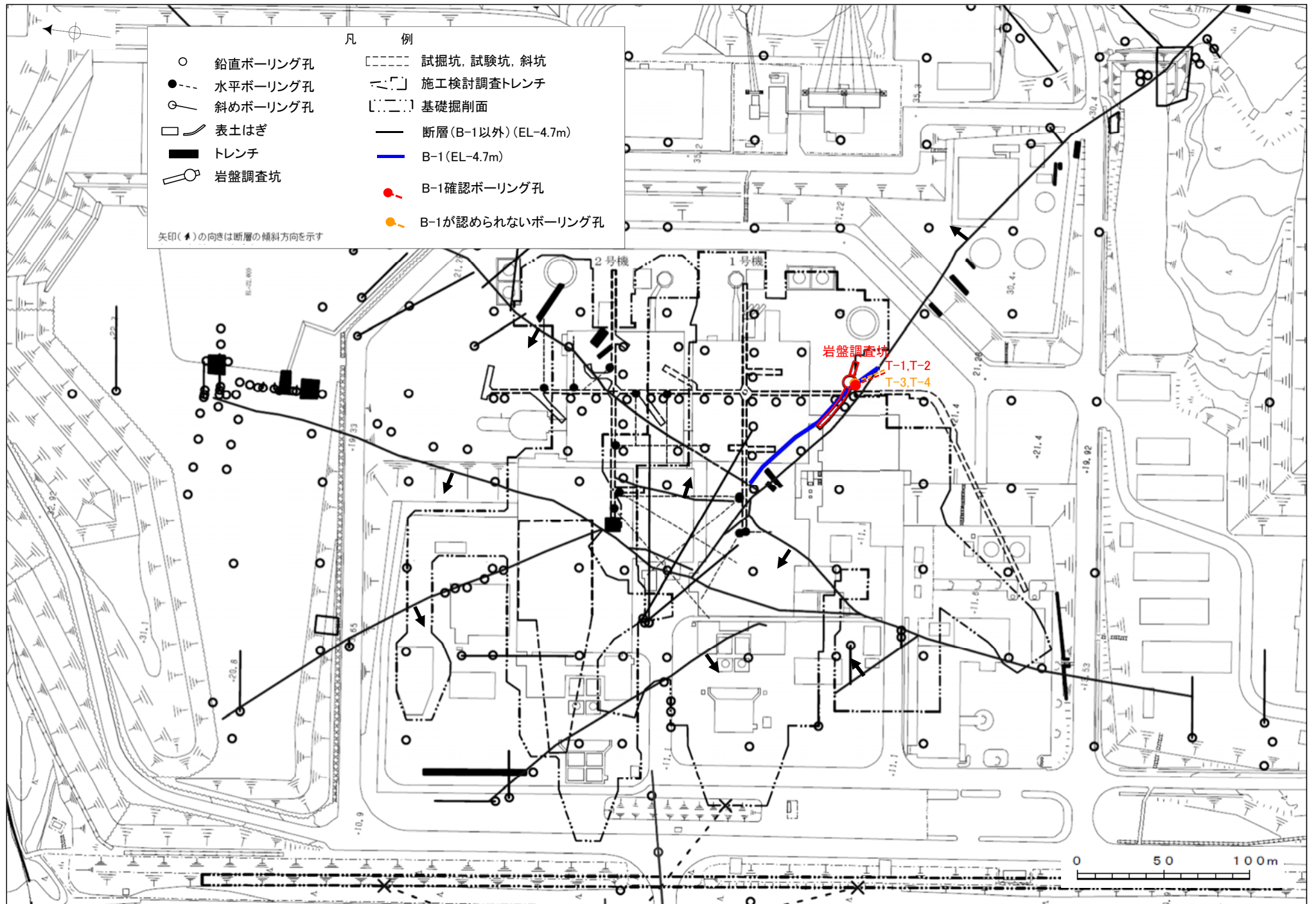
位置図(S-8)



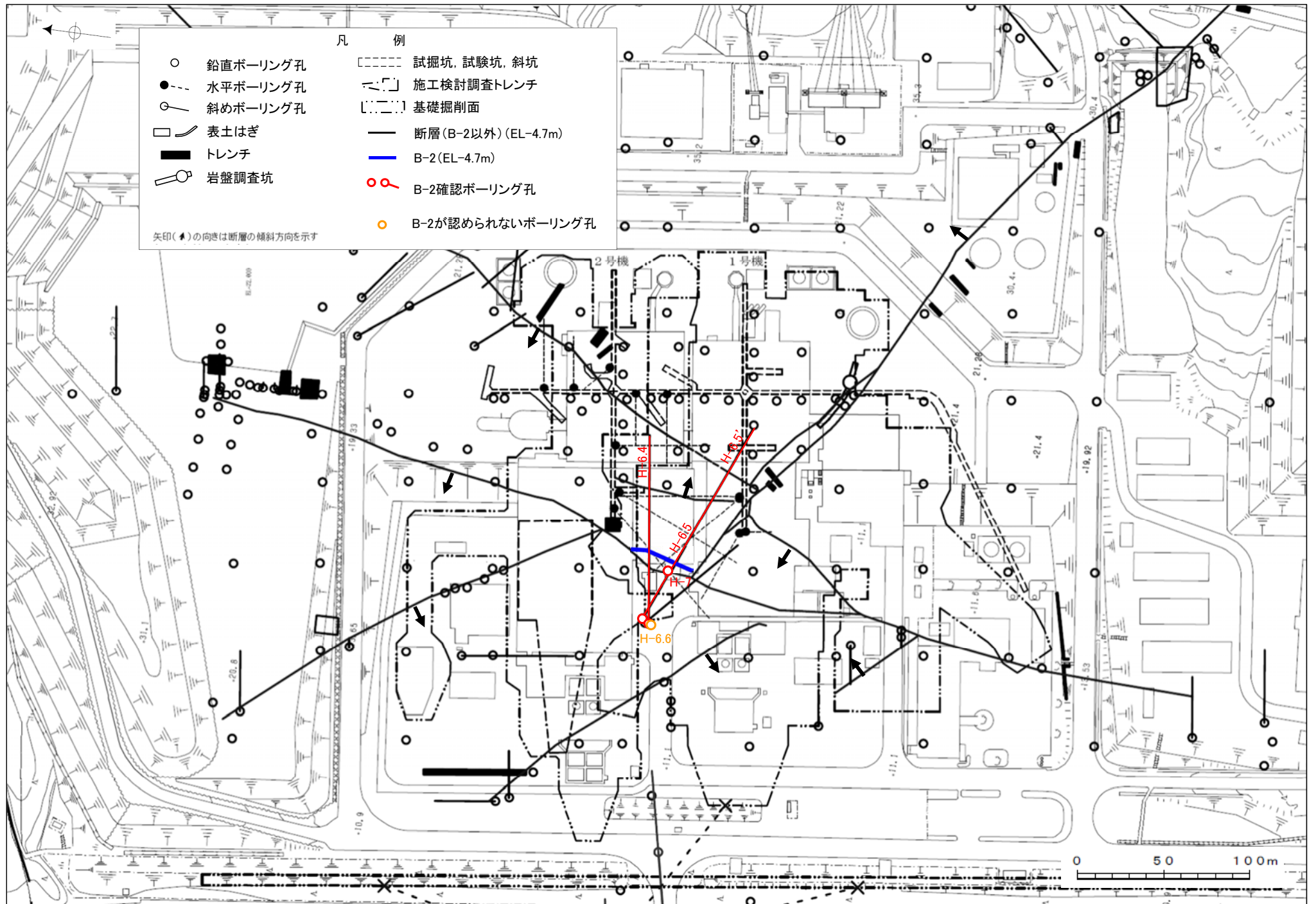
位置図(S-9)



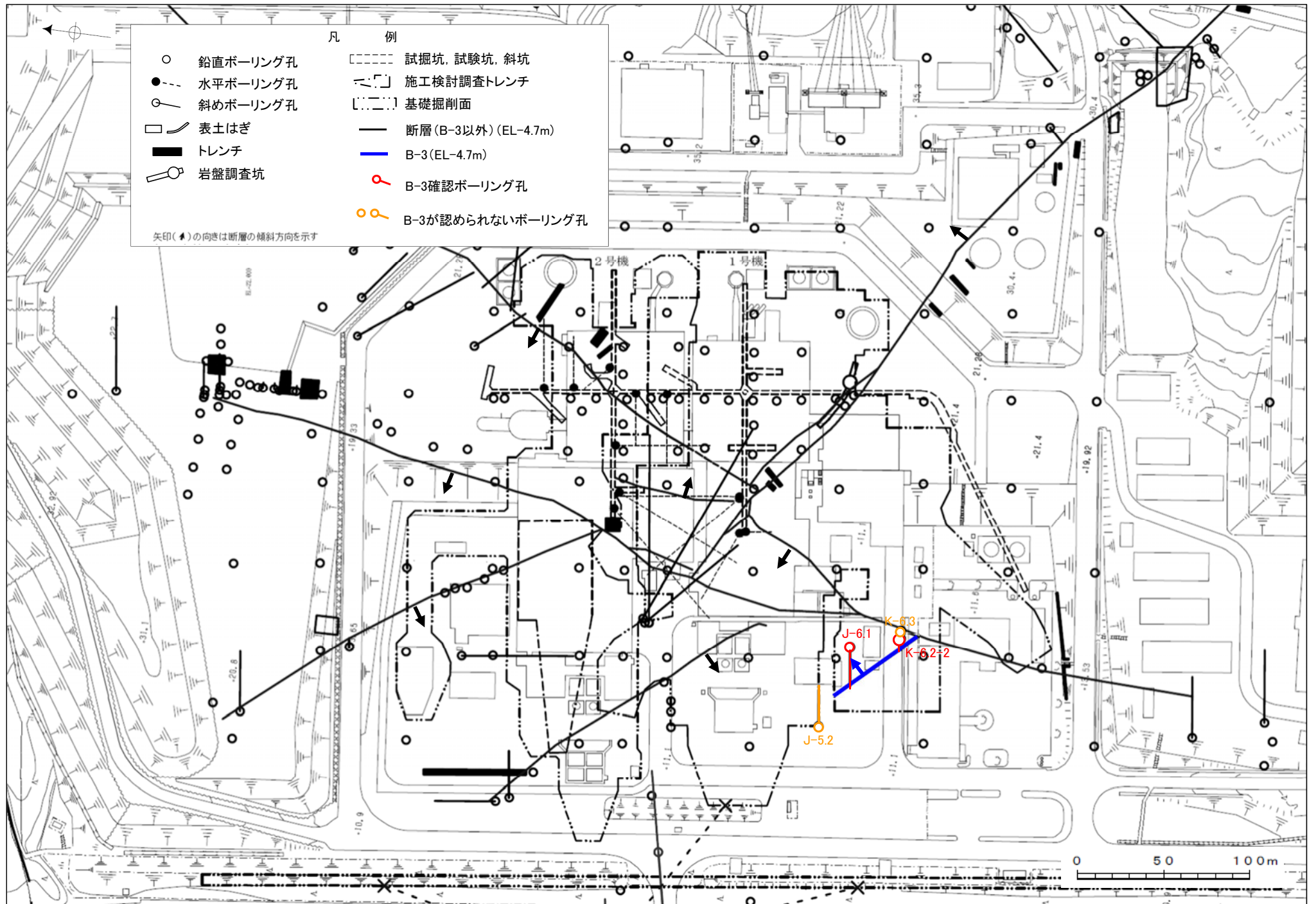
位置図(B-1)



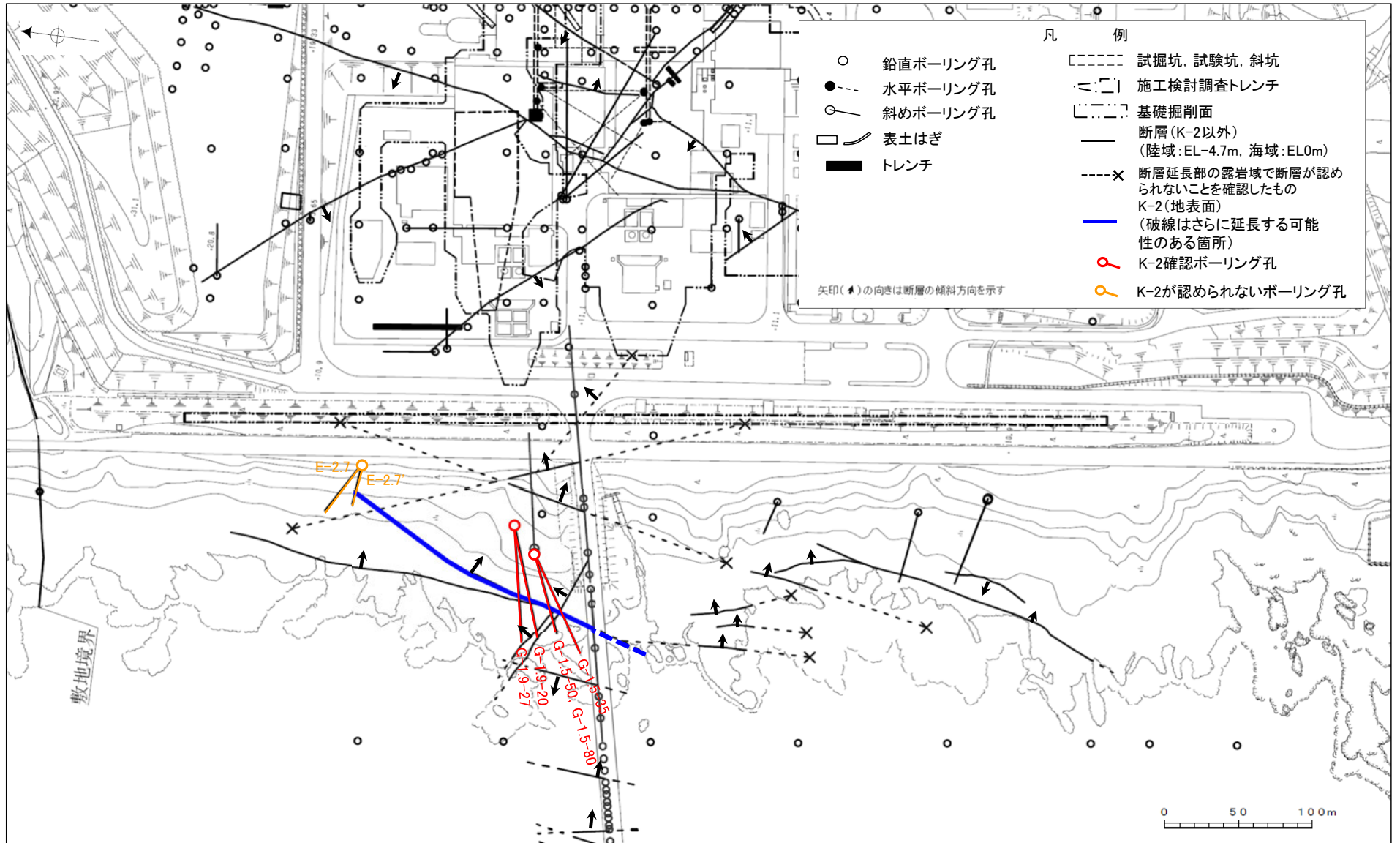
位置図(B-2)



位置図(B-3)

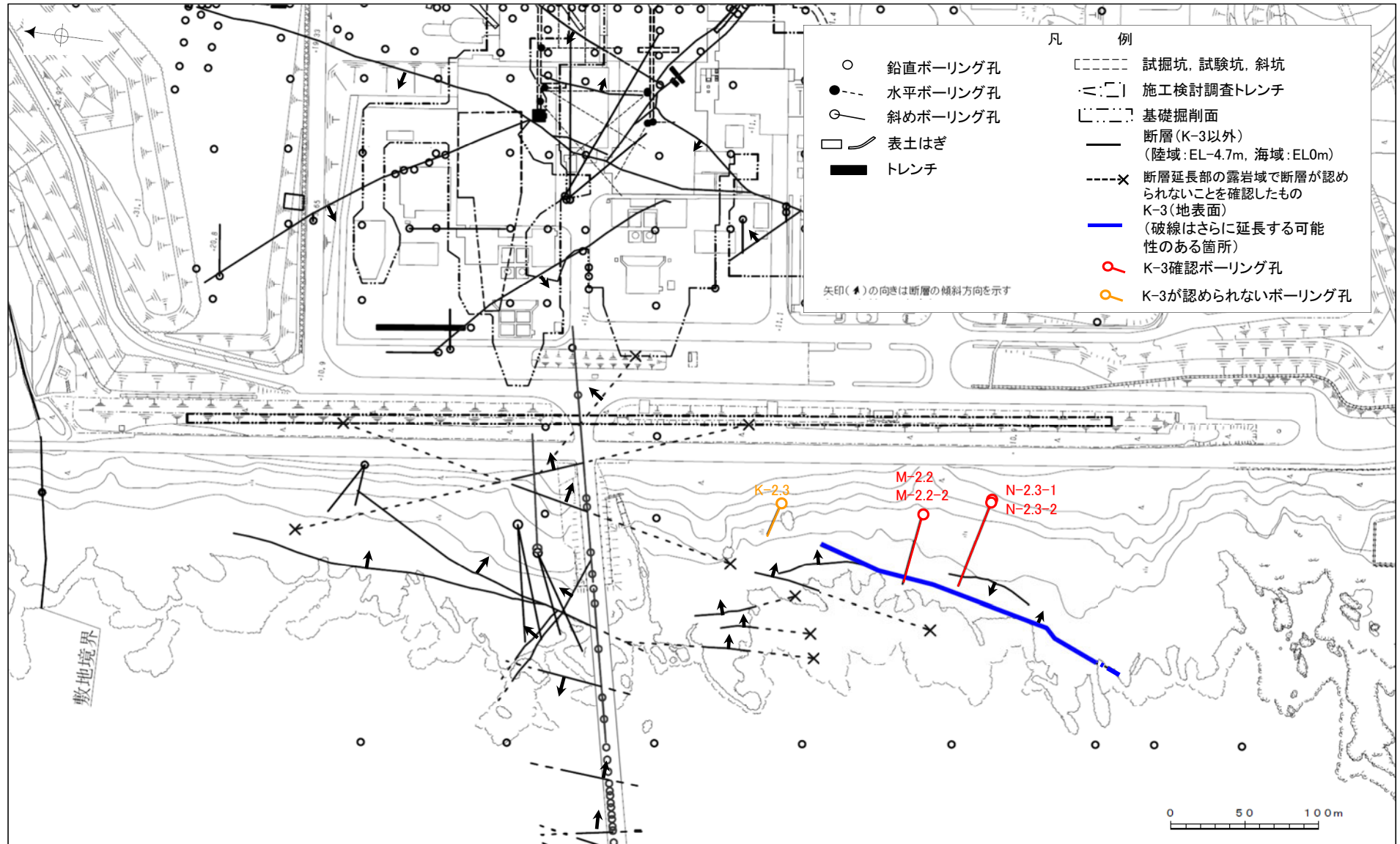


位置図(K-2)

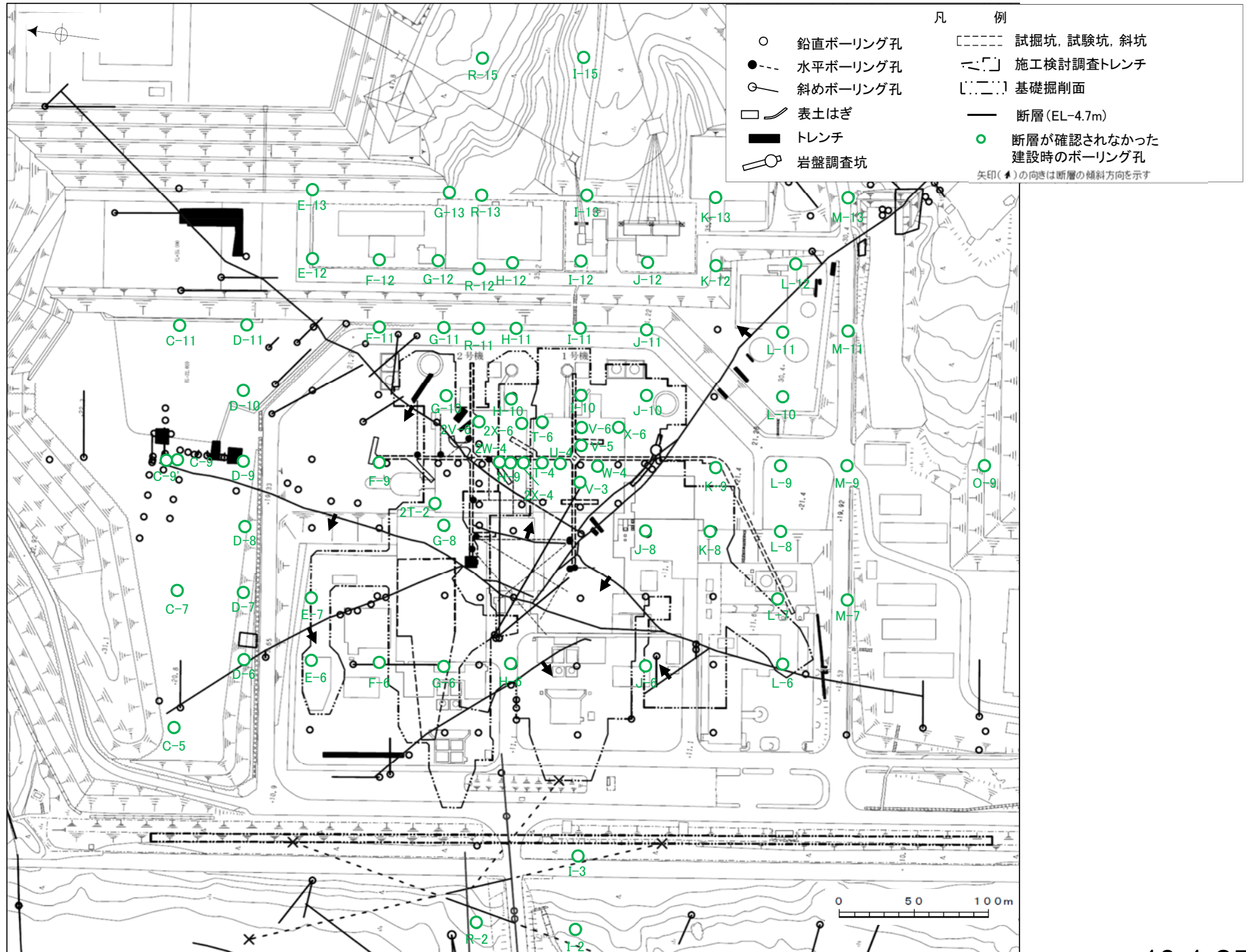


※取水路沿いで確認されたK-2は, P.10-18-92~131参照

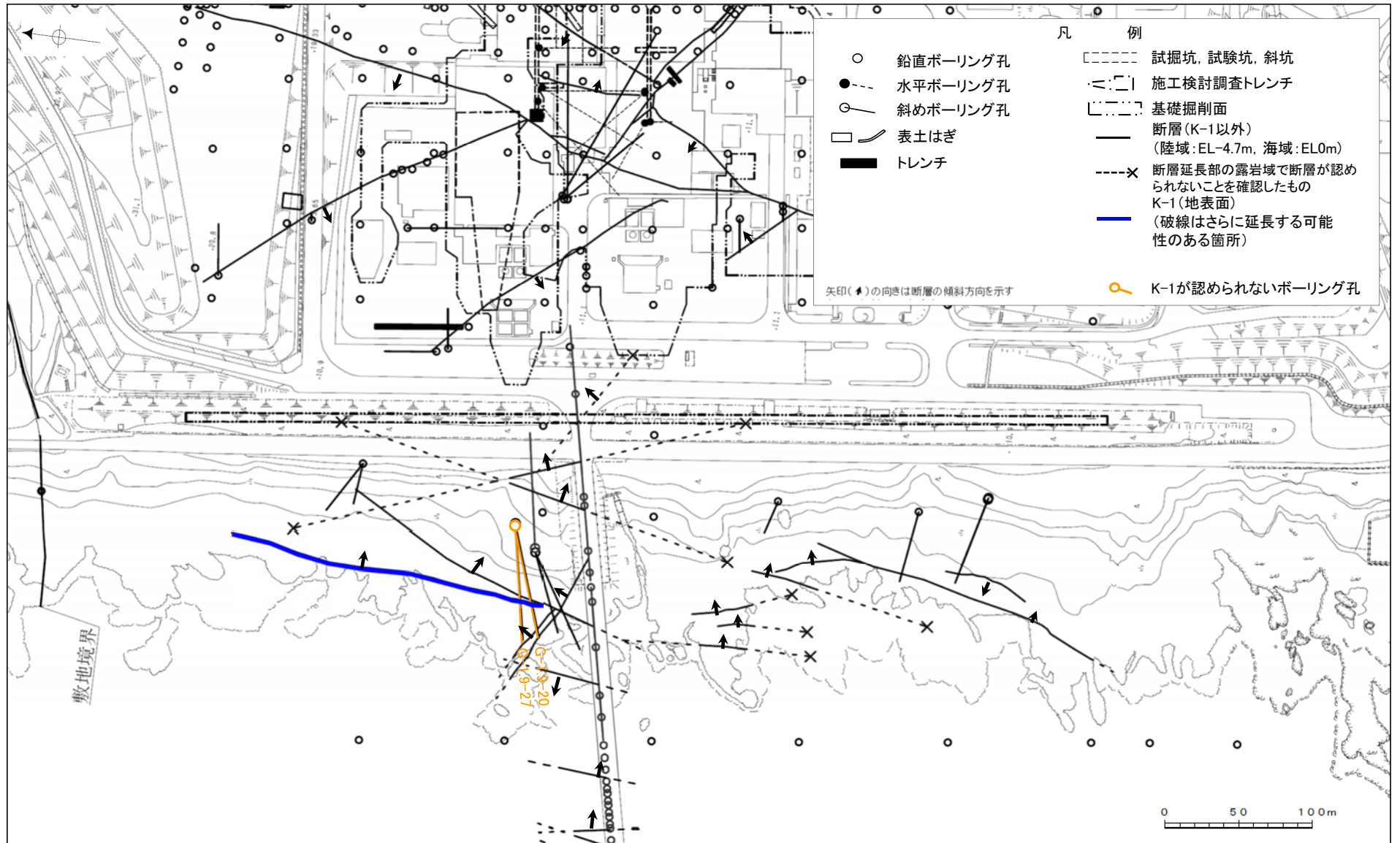
位置図(K-3)



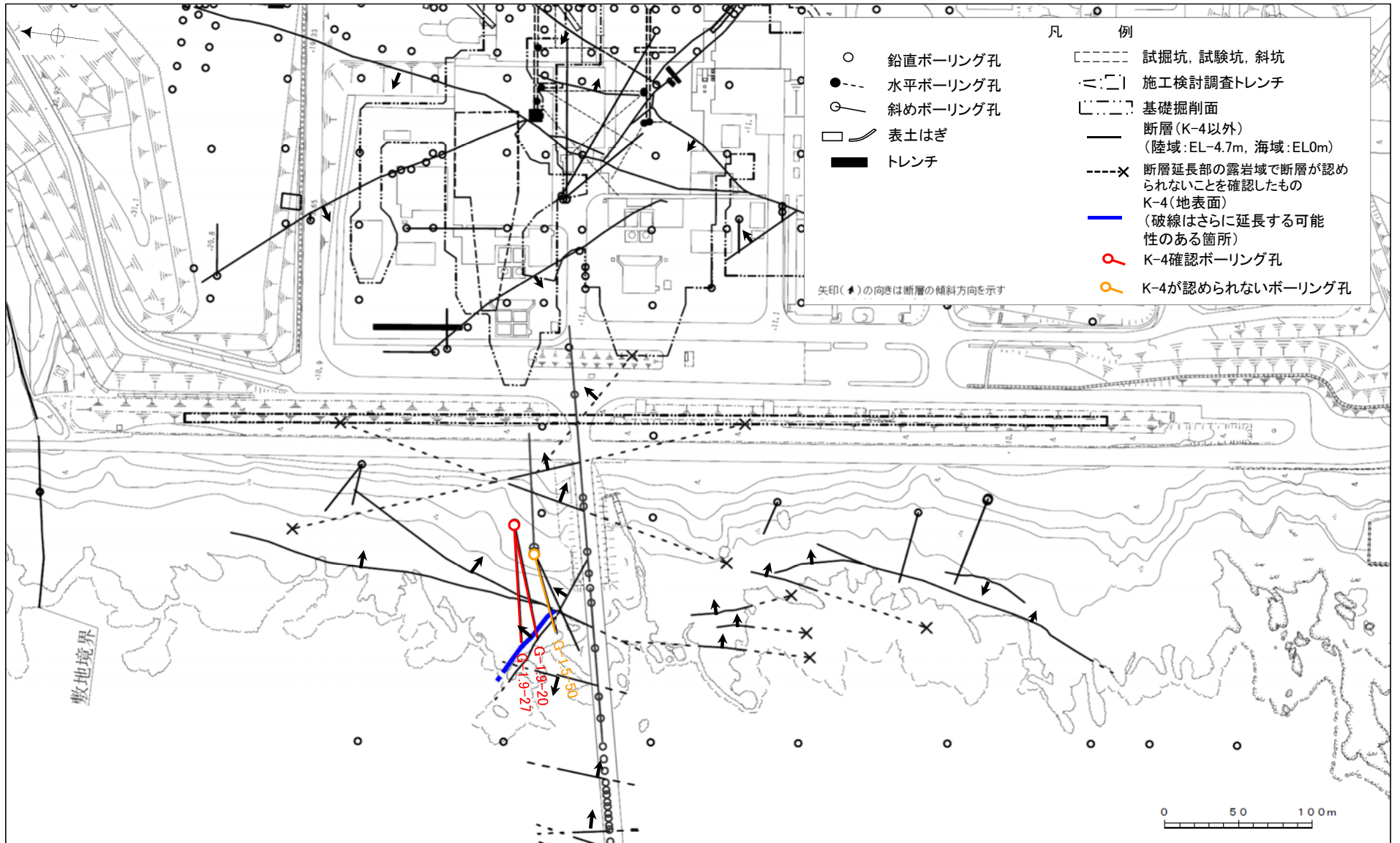
位置図(断層が確認されなかった建設時ボーリング孔)



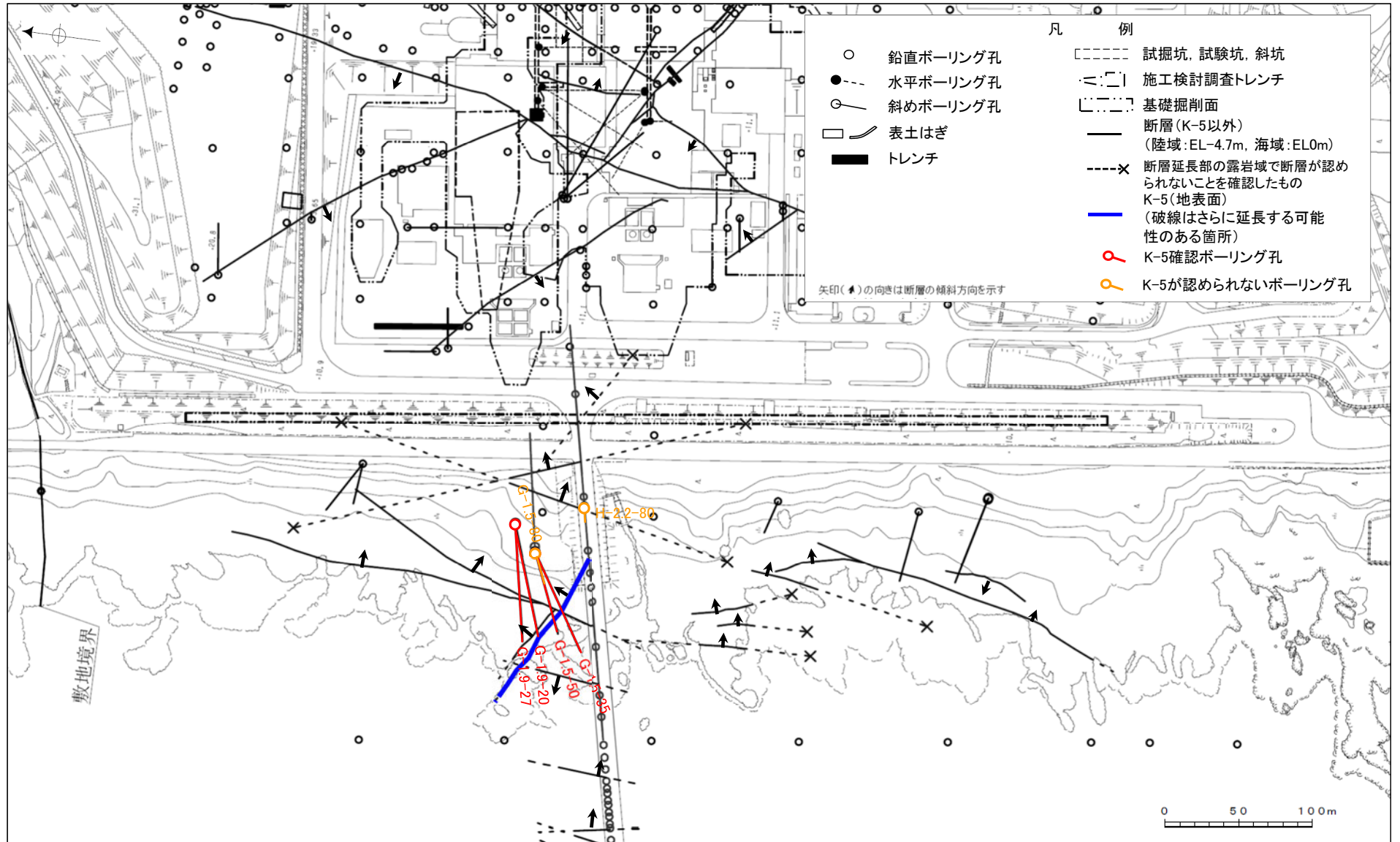
位置図(K-1)



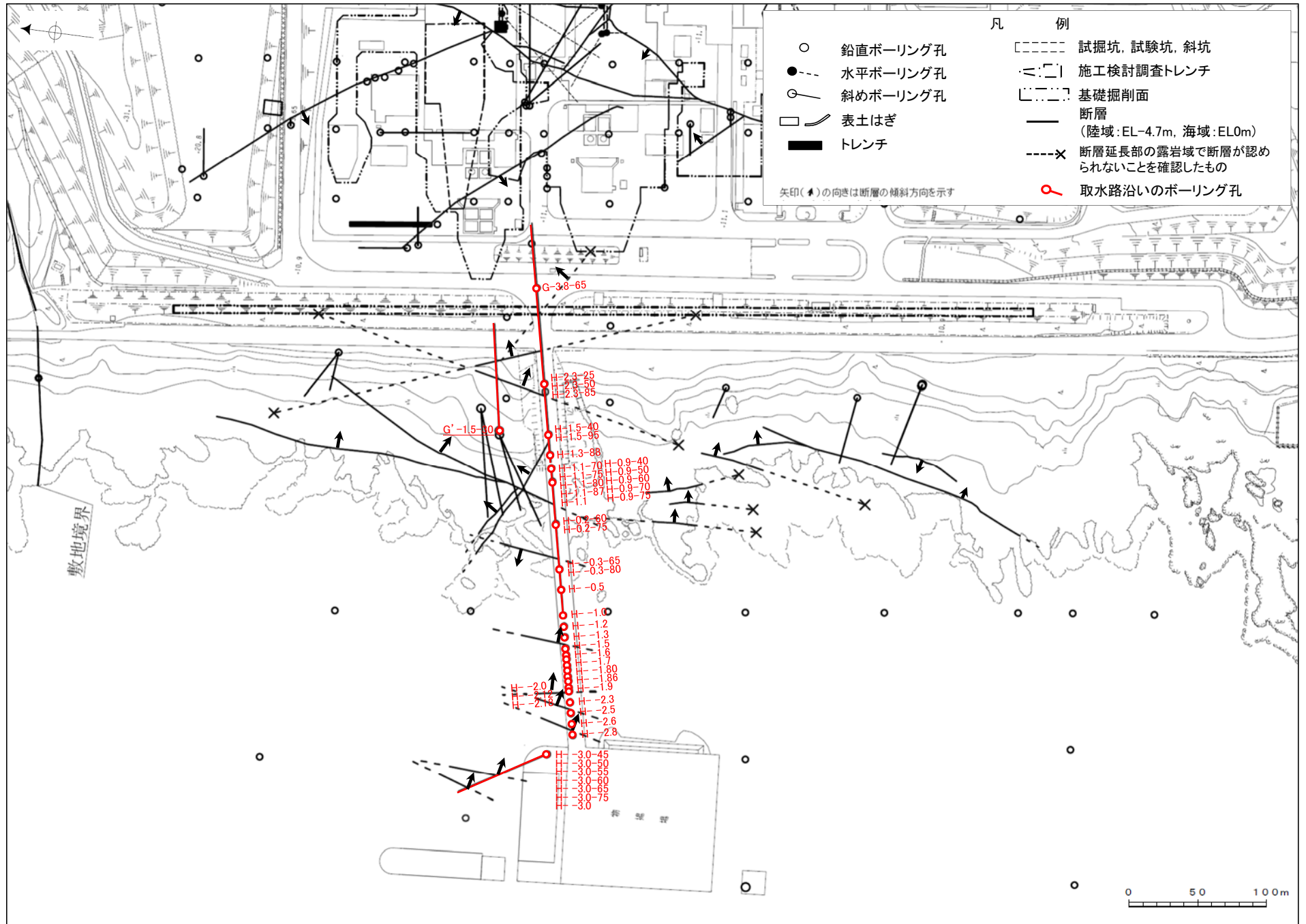
位置図(K-4)



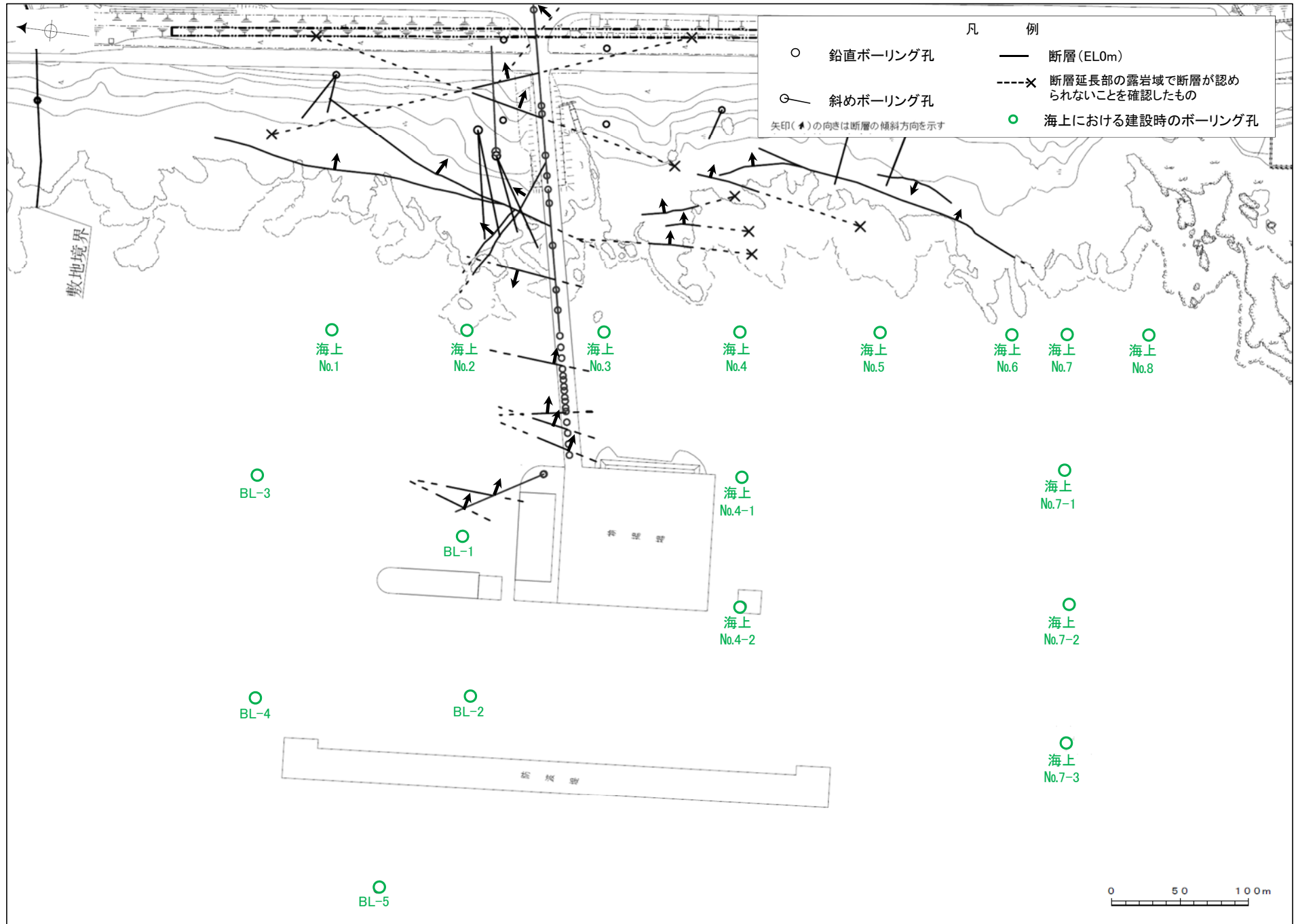
位置図(K-5)



位置図(取水路沿いのボーリング孔)



位置図(海上における建設時ボーリング孔)



G-3. 8-65 (4の1)

GL = 10.94m

L = 130.0m

標尺 (m)	標高 (m)	深度 (m)	柱状図	地質名	色調	コア採取率 (%)				最大コア長 (cm)	R Q D (%)	岩級区分	記事
						20	40	60	80				
0	10.31	0.70		-	オリブ褐					9	-	-	0.00~0.70 盛土。
			△△△△		灰赤					41	92	Cb	0.70~1.00 周囲に比べやや軟質。
			△△△△		赤灰					34	79	Bb	
			△△△△		淡黄					51	72	Cb	3.20~3.70 周囲に比べやや軟質。
			△△△△		黄					20	97		4.25~4.40 周囲に比べやや軟質。
5			△△△△		にぶい黄褐					35	75		
			△△△△		凝灰角礫岩					51	98		
			△△△△		黄灰					52	100		
			△△△△		黒褐					36	100		
10			△△△△		黄灰					29	100		
			△△△△		黒褐					46	95		
			△△△△		灰褐					57	100		
			△△△△		褐灰					54	99		
15	-2.47	14.80	△△△△		褐灰					32	94		
			▽▽▽▽		灰黄褐					47	90		
			▽▽▽▽		暗灰黄					72	90		
			▽▽▽▽		安山岩 (角礫質)					32	78		
			▽▽▽▽		暗灰黄					66	100		
20	-9.04	22.05	▽▽▽▽		にぶい赤褐					50	100		
			▽▽▽▽		凝灰角礫岩					21	59		
	-9.68	22.75	▽▽▽▽		安山岩 (角礫質)					18	29		
			▽▽▽▽		にぶい赤褐					39	100	Bb	
			▽▽▽▽		凝灰角礫岩					24	100		
			▽▽▽▽		安山岩 (角礫質)					52	89		
25	-11.17	24.40	▽▽▽▽		灰赤					62	86		24.23~24.31 土砂状~細片状コア。
			▽▽▽▽		赤褐					36	100		
			△△△△		凝灰角礫岩					100	100		
			△△△△		凝灰角礫岩					92	100		
			△△△△		凝灰角礫岩					67	100		
30			△△△△		凝灰角礫岩					49	94		
			△△△△		凝灰角礫岩					62	100		
			△△△△		凝灰角礫岩					49	87		
			△△△△		灰褐					40	89		
			△△△△		褐灰					47	95		
35			△△△△		凝灰角礫岩					61	90		
			△△△△		凝灰角礫岩					40	89		
			△△△△		凝灰角礫岩					60	99		
			△△△△		凝灰角礫岩					37	67		
			△△△△		凝灰角礫岩					30	91		
			△△△△		凝灰角礫岩					69	100		
40			△△△△		凝灰角礫岩					23	83		

G-3. 8-65 (4の2)

GL = 10.94m

L = 130.0m

標尺 (m)	標高 (m)	深度 (m)	柱状図	地質名	色調	コア採取率 (%)				最大コア長 (cm)	RQD (%)	岩級区分	記事					
						20	40	60	80									
40			△△	凝灰角礫岩	灰褐 褐灰					36	74	Bb	44.73~44.81 見掛けの傾斜角65~70°の厚さ1.4~3.8cmの破砕部。厚さ1.4~3.8cmの固結した破砕部からなる。(K-24断層) 44.81~44.91 見掛けの傾斜角65°の流動構造あり。 46.01~46.20 見掛けの傾斜角55~65°の流動構造あり。 46.20~46.40 見掛けの傾斜角60~70°の厚さ7.7~8.5cmの破砕部。厚さ5.0~5.5cmの固結した破砕部及び厚さ2.2~3.0cmの黒褐色の砂状破砕部からなる。(K-24断層)					
			△△								59			100				
			△△								63			96				
			△△								37			89				
45			△△		赤灰											44	87	
			△△								38			95				
			△△								33			93				
			△△								27			85				
50			△△		暗灰黄											36	93	
			△△								40			95				
			△△			68	98											
			△△			28	74											
	-36.10	51.90	▽▽	安山岩 (角礫質)	オリブ黒 灰オリブ					17	51							
			▽▽				27	37										
55			▽▽	凝灰角礫岩	褐灰 にぶい赤褐					20	63							
			▽▽				27	54										
	-39.63	55.80	▽▽	安山岩 (角礫質)	暗赤褐					40	100							
			▽▽				29	93										
	-40.54	56.80	▽▽	凝灰角礫岩	暗赤褐					63	94							
			▽▽				63	100										
	-41.40	57.75	▽▽	安山岩 (角礫質)	にぶい赤褐					47	100							
			▽▽				22	88										
60			△△	凝灰角礫岩	灰褐 褐灰					27	47	Cb	62.20~62.56 周囲に比べ軟質。					
			△△				32	48										
			△△				34	91										
			△△				26	97										
65			△△	安山岩 (角礫質)	オリブ黒 オリブ褐					27	97		63.28~63.34 見掛けの傾斜角35~45°の厚さ3.6~4.4cmの破砕部。厚さ3.6~4.4cmの固結した破砕部からなる。 68.65~70.25 黄色礫を含む。					
			▽▽				21	59										
			▽▽				16	72										
			▽▽				32	95										
70			▽▽	凝灰角礫岩	オリブ灰 灰オリブ					20	83							
			▽▽				47	73										
			▽▽	安山岩 (角礫質)	暗赤褐 にぶい赤褐					25	59							
			▽▽				40	100										
			▽▽	凝灰角礫岩	暗赤褐 にぶい赤褐					42	100							
75			▽▽				37	99										
			△△	凝灰角礫岩	灰褐					91	100							
			△△				45	100										
			△△	安山岩 (角礫質)	暗赤褐 赤灰 灰赤					24	83							
			▽▽				25	58										
80			▽▽	安山岩 (角礫質)	暗赤褐 赤灰 灰赤					45	100							
			▽▽				24	83										
			▽▽	安山岩 (角礫質)	暗赤褐 赤灰 灰赤					25	58							
			▽▽				25	58										

G-3. 8-65 (4の3)

GL = 10.94m

L = 130.0m

標尺 (m)	標高 (m)	深度 (m)	柱状図	地質名	色調	コア採取率 (%)				最大コア長 (cm)	RQD (%)	岩級区分	記事
						20	40	60	80				
80	-61.88	80.35	▽▽▽	安山岩 (角礫質)	赤灰 ↳ 灰赤					53	89	Bb	96.48~96.51 見掛けの傾斜角55~85°の碎屑岩脈あり。
										22	77		
85	-65.60	84.45	▽▽▽	安山岩 (均質)	緑黒					49	88	Ba	
										63	85		
										24	90		
										48	77		
90	-67.59	86.65	△△△	凝灰角礫岩	灰赤 ↳ 赤褐					45	99	Bb	
										73	100		
										42	100		
										97	100		
										76	97		
										32	98		
										50	100		
										33	100		
95	-73.48	93.15	▽▽▽	安山岩 (角礫質)	暗赤灰					27	81	Ba	
										45	89		
										48	80		
										37	51		
100	-75.52	95.40	▽▽▽	安山岩 (均質)	暗赤灰 ↳ 赤黒					46	92	Ba	
										25	80		
										30	94		
										48	99		
105	-80.23	100.60	△△△	安山岩 (角礫質)	灰赤					62	100	Bb	106.07~106.08 細片状コア。
										52	100		
										49	96		
										46	98		
										56	97		
										56	100		
										58	100		
										68	99		
										52	100		
										75	99		
										75	100		
										100	100		
110	-81.19	101.65	△△△	凝灰角礫岩	暗赤 ↳ 赤褐					63	99	Ba	
										57	100		
										53	100		
										88	100		
115	-95.73	117.70	▽▽▽	安山岩 (角礫質)	暗赤灰 ↳ 赤黒					62	100	Ba	
										49	100		
120	-96.32	118.35	▽▽▽	安山岩 (均質)	黒					49	100	Ba	
										49	100		

G-3. 8-65 (4の4)

GL = 10.94m

L = 130.0m

標尺 (m)	標高 (m)	深度 (m)	柱状図	地質名	色調	コア採取率 (%)				最大コア長 (cm)	RQD (%)	岩級区分	記事
						20	40	60	80				
120	-99.90	122.30	▽▽▽▽ ▽▽▽▽ ▽▽▽▽	安山岩 (均質)	黒					32	95	Ba	122.58~122.77 見掛けの傾斜角30~40° の厚さ16cmの破碎部。厚さ16cmの固結した破碎部からなる。
										21	64		
125	-105.48	128.45	▽▽▽▽ ▽▽▽▽ ▽▽▽▽ ▽▽▽▽ ▽▽▽▽ ▽▽▽▽	安山岩 (角礫質)	にぶい赤褐 暗赤褐 → 灰赤 暗赤灰					45	93	Bb	
										35	100		
										34	100		
										40	100		
										34	84		
										39	83		
130	-106.88	130.00	▽▽▽▽ ▽▽▽▽	安山岩 (均質)	緑黒				26	61	Ba		
130									26	86			
135													
140													
145													
150													
155													
160													

H-3.0-75(2の1)

GL=3.64m

L=60.0m

標尺 (m)	標高 (m)	深度 (m)	柱状図	地質名	色調	コア採取率 (%)				最大コア長 (cm)	RQD (%)	岩級区分	記 事
						20	40	60	80				
0	3.30	0.35		ノンコア	灰白								0.00~0.35 ボーリング孔口重複のためノンコア。 0.35~1.05 コンクリート。 1.05~4.60 盛土。
5					黒褐								4.60~15.65 コンクリート。
10					灰								
15	-11.48	15.65		安山岩 (均質)	暗赤灰					10	—	Ba	
	-12.88	17.10		凝灰角礫岩	赤褐					16	16	Ba	
20										69	100	Bb	
										76	100	Bb	
										43	85	Bb	
										45	100	Bb	
										35	93	Bb	
	-18.43	22.85		安山岩 (角礫質)	黒褐					28	98	Bb	
25	-20.27	24.75		凝灰角礫岩	暗赤					35	84	Bb	
										65	100	Bb	
										35	100	Bb	
										83	83	Bb	
										87	97	Bb	
	-23.65	28.25		安山岩 (角礫質)	赤					39	98	Ba	28.57~28.82 見掛けの傾斜角45°の厚さ16~19cmの破砕部。厚さ16~19cmの固結した破砕部からなる。
30	-24.37	29.00		安山岩 (均質)	赤					19	58	Ba	
										25	51	Ba	
	-26.93	31.65		安山岩 (角礫質)	黒褐					10	10	Bb	
	-27.56	32.30		凝灰角礫岩	黒褐					52	90	Bb	
35										34	90	Bb	
										55	100	Bb	
										77	99	Bb	
										57	100	Bb	
										65	100	Bb	
										57	100	Bb	
40										48	100	Bb	

H-3.0-75 (2の2)

GL = 3.64m

L = 60.0m

標尺 (m)	標高 (m)	深度 (m)	柱状図	地質名	色調	コア採取率 (%)				最大コア長 (cm)	RQD (%)	岩級区分	記 事				
						20	40	60	80								
40 45 50 55			△△ △△ △△ △△ △△ △△ △△ △△ △△ △△ △△ △△ △△	凝灰角礫岩	黒褐					62	94	Bb	42.38~42.39 見掛けの傾斜角30°の流動構造あり。 42.39~42.59 見掛けの傾斜角55~60°の厚さ9.5~10cmの破砕部。厚さ9.4cmの固結した破砕部及び厚さ0.1~0.8cmの褐灰色の粘土状破砕部からなる。(K-26断層)				
					暗赤褐									43	95		
					暗赤褐									43	96		
					暗赤褐									40	100		
					暗赤褐									57	100		
					暗赤褐									33	99		
					暗赤褐									52	96		
					暗赤褐									52	99		
					暗赤褐									35	100		
					暗赤褐									53	100		
					暗赤褐									40	96		
					暗赤褐									28	100		
					60											▽▽ ▽▽ ▽▽ ▽▽	安山岩 (角礫質)
安山岩 (均質)	暗灰	16	45														
安山岩 (均質)	暗灰	25	80														
安山岩 (均質)	暗灰	33	75														
65 70 75 80																	

H-3.0-65(3の1)

GL=3.64m

L=110.0m

標尺 (m)	標高 (m)	深度 (m)	柱状 図	地質 名	色調	コア 採取率 (%)				最大 コア長 (cm)	R Q D (%)	岩級 区分	記 事
						20	40	60	80				
0					灰								0.00~1.40 コンクリート。
					黒褐								1.40~5.05 盛土。
5					緑灰								5.05~17.00 コンクリート。
		-11.77	17.00	△△	凝灰角礫岩	灰オリ ーブ				18	56	Bb	17.33~17.45 黄色礫を含む。
		-12.85	18.20	▽▽	安山岩 (均質)	黄褐 黒褐				12	34	Ba	17.85~17.95 見掛けの傾斜角45~55°の流動構造あり。 17.95~18.03 見掛けの傾斜角40~50°の厚さ4.0~6.8cmの破砕部。厚さ 0.1~1.6cmの固結した破砕部及び厚さ3.9~5.2cmの褐灰色の角礫状 破砕部からなる。
		-14.17	19.65	▽▽	安山岩 (角礫 質)	暗赤灰 赤褐				12	20		18.10~18.20 黄色礫を含む。
		-14.94	20.50	▽▽		暗赤褐				37	69		18.35~18.40 細片状~岩片状コア。 18.65~18.70 細片状~岩片状コア。
				△△						26	73		
				△△						37	78		21.97~22.01 見掛けの傾斜角40~50°の厚さ3.2~3.8cmの破砕部。厚さ 2.8~3.7cmの固結した破砕部及び厚さ0.1~0.4cmの暗灰黄色の砂状 破砕部からなる。
				△△						29	100		
				△△						52	90		
				△△						58	99		
				△△						26	87	Bb	
				△△						59	93		27.53~27.79 見掛けの傾斜角50~60°の厚さ13~16cmの破砕部。厚さ13~ 16cmの固結した破砕部からなる。
				△△						47	96		
				△△						44	78		
				△△						38	93		
				△△						50	86		
				△△						26	68		
		-26.27	33.00	▽▽	安山岩 (角礫 質)	灰赤 暗赤				50	93		
		-27.31	34.15	▽▽						11	11	Ba	
				▽▽	安山岩 (均質)	褐灰				24	36		
				▽▽						13	13		
				▽▽						8	0		
				▽▽						34	44	Bb	37.95~37.97 土砂状~細片状コア。
		-31.12	38.35	△△	凝灰角 礫岩	暗赤褐 黒褐				29	70		38.25~38.34 見掛けの傾斜角50°の厚さ4.2~8.3cmの破砕部。厚さ3.2~ 7.7cmの灰褐色の角礫状破砕部及び厚さ0.5~1.6cmの明黄褐色の粘土 状破砕部及び厚さ0.1~0.8cmの固結した破砕部からなる。(K-26断層)
40				△△									

H-3.0-65(3の2)

GL=3.64m

L=110.0m

標尺 (m)	標高 (m)	深度 (m)	柱状図	地質名	色調	コア採取率 (%)				最大コア長 (cm)	RQD (%)	岩級区分	記事	
						20	40	60	80					
40 45 50 55 60			△△△ △△△ △△△ △△△ △△△ △△△ △△△ △△△ △△△ △△△ △△△ △△△ △△△ △△△ △△△ △△△ △△△ △△△ △△△ △△△ △△△ △△△	暗赤褐 黒褐		///////					26	69	Bb	54.90~54.93 見掛けの傾斜角40~55°の厚さ1.7~2.2cmの破砕部。厚さ0.0~0.6cmの固結した破砕部及び厚さ1.6~1.7cmの灰褐色の角礫状破砕部からなる。
											32	85		
											58	92		
											50	92		
											59	100		
											28	84		
											27	96		
											30	84		
											47	84		
											43	91		
											75	87		
											80	97		
				40	91									
				68	99									
				64	95									
				57	83									
				44	88									
				75	100									
				35	66									
				44	100									
				47	100									
35	67													
58	100													
-53.64	63.20	安山岩 (角礫質)	黒褐	37	89	Ba	60.85~61.25 黄色礫を含む。							
-54.09	63.70	安山岩 (均質)		25	67									
			黒褐	26	60	Ba	66.55~67.15 黄色礫を含む。							
-56.67	66.55	凝灰角礫岩 (均質)		30	49									
-57.35	67.30	凝灰角礫岩 (角礫質)	オリーフ黄 暗赤褐 極暗赤褐	18	34	Bb								
-57.81	67.80	安山岩 (角礫質)		14	27									
70			VVVVV VVVVV VVVVV VVVVV VVVVV VVVVV VVVVV VVVVV VVVVV	安山岩 (均質)	暗赤灰 暗灰						28	28	Ba	74.85~75.05 細片状コア。
											14	36		
											20	51		
											28	93		
											19	33		
											10	10		
											32	32		
											55	55		
											19	55		
47	69													
39	99													
80														

H--3.0-60(3の1)

GL=3.64m

L=100.0m

標尺 (m)	標高 (m)	深度 (m)	柱状図	地質名	色調	コア採取率 (%)				最大コア長 (cm)	RQD (%)	岩級区分	記 事
						20	40	60	80				
0	3.38	0.30		ノンコア									0.00~0.30 ボーリング孔口重複のためノンコア。 0.30~1.70 コンクリート。
					灰白								1.70~5.30 盛土。
5					黒褐								
					灰白								5.30~17.95 コンクリート。
					灰白								
	-11.91	17.95	△	凝灰角礫岩	暗褐 黄褐				5	—	Bb		18.84~18.89 細片状コア。 19.30~19.83 周囲に比べ軟質。
			△	安山岩 (角礫質)	灰褐 黄灰				29	72	Cb		
	-14.55	21.00	▽	安山岩 (角礫質)	灰赤				36	82			
	-15.59	22.20	△	凝灰角礫岩	赤褐 暗赤褐				19	58			
			△	凝灰角礫岩	赤褐 暗赤褐				53	95			
			△	凝灰角礫岩	褐灰 灰赤				52	94			
			△	凝灰角礫岩	褐灰 灰赤				54	98			
			△	凝灰角礫岩	褐灰 灰赤				41	96			
			△	凝灰角礫岩	褐灰 灰赤				86	100			
			△	凝灰角礫岩	褐灰 灰赤				62	91	Bb		
	-20.52	27.90	▽	安山岩 (角礫質)	灰赤 暗灰黄				46	87			27.68~27.70 見掛けの傾斜角45°の厚さ1.1~1.3cmの破砕部。厚さ1.1~1.3cmの固結した破砕部からなる。
	-21.43	28.95	△	凝灰角礫岩	赤褐 暗赤褐				36	83			
			△	凝灰角礫岩	赤褐 暗赤褐				21	80			
			△	凝灰角礫岩	赤褐 暗赤褐				51	100			
	-24.72	32.75	▽	安山岩 (角礫質)	暗赤灰 赤褐				43	93			
			▽	安山岩 (角礫質)	暗赤灰 赤褐				61	100			
			▽	安山岩 (角礫質)	褐灰 灰オリーブ				22	39	Cb		34.29~34.33 見掛けの傾斜角60°の厚さ1.5~2.3cmの破砕部。厚さ1.5~2.3cmの固結した破砕部からなる。
			▽	安山岩 (角礫質)	褐灰 灰オリーブ				22	66	Bb		
	-28.14	36.70	▽	安山岩 (均質)	灰				27	40	Bb		
			▽	安山岩 (均質)	灰				23	57			
			▽	安山岩 (均質)	灰				18	41	Ba		38.58~38.62 細片状コア。
40			▽	安山岩 (均質)	灰				14	27			

H-2.3(2の2)

GL=3.67m

L=70.0m

標尺 (m)	標高 (m)	深度 (m)	柱状 図	地質 名	色調	コア 採取率 (%)				最大 コア 長 (cm)	R Q D (%)	岩級 区分	記 事
						20	40	60	80				
40	-37.08	40.75	△△	凝灰角礫岩	暗赤褐					100	100	Bb	45.55~46.56 細片状コア。 53.55~53.63 傾斜角65~70°の厚さ3.0~4.5cmの破碎部。厚さ3.0~4.5cmの固結した破碎部からなる。 63.27~69.40 黄色礫を含む。
	-37.68	41.35								△	安山岩 (角礫質)		
45	-40.63	44.30	▽▽	安山岩 (均質)	赤黒					65	96	Ba	
										32	63		
50	-43.78	47.45	▽▽	安山岩 (角礫質)	暗オリーブ灰					33	93	Bb	
										17	40		
55	-47.18	50.85	△△	凝灰角礫岩	暗赤褐					35	94	Bb	
										100	100		
60	-51.98	55.65	▽▽	安山岩 (角礫質)	黒					56	100	Ba	
										35	100		
65	-55.58	59.25	▽▽	安山岩 (均質)	暗オリーブ灰					62	100	Bb	
										100	100		
70	-59.18	62.85	▽▽	安山岩 (角礫質)	黒褐					84	100	Bb	
										51	95		
75	-66.33	70.00	△△	凝灰角礫岩	暗赤					40	96	Bb	
										30	97		
80										40	91	Ba	
										59	100		
										44	90	Bb	
										32	94		
										43	58	Bb	
										92	92		
										30	79	Bb	
										76	87		
										53	100	Bb	
										58	81		
										43	100	Bb	
										93	100		
										100	100	Bb	
										89	100		

H--2.18(6の1)

GL=3.64m

L=220.0m

標尺 (m)	標高 (m)	深度 (m)	柱状 図	地質 名	色調	コア 採取率 (%)				最大 コア 長 (cm)	R Q D (%)	岩級 区分	記 事
						20	40	60	80				
0	2.19	1.45		-	灰黄・ 灰白							0.00~1.45 コンクリート。	
				空洞							-	1.45~7.10 カルバートによる空洞。	
				-	灰・ 灰白 灰							7.10~9.60 コンクリート。	
				凝灰角 礫岩	灰黄褐 ・ 灰褐					16	-	16.68~16.70 土砂状~細片状コア。	
				安山岩 (角礫 質)	灰赤 ・ 暗赤褐					30	75		
				安山岩 (均質)	黒褐					35	92		
				安山岩 (角礫 質)	灰赤					30	88		
				凝灰角 礫岩	灰褐 ・ 褐灰					30	77		
				安山岩 (均質)	黒					20	38		
				安山岩 (角礫 質)	灰赤					0	0		
				凝灰角 礫岩	灰褐 ・ 褐灰					25	66		
				安山岩 (角礫 質)	灰黄褐 ・ 灰褐					64	79		
				安山岩 (均質)	黒					48	75		
				凝灰角 礫岩	褐灰 ・ 灰褐					20	80		
				安山岩 (角礫 質)	灰黄褐 ・ 灰褐					47	94		
				安山岩 (均質)	黒					31	49		
				凝灰角 礫岩	褐灰 ・ 灰褐					35	71		
				安山岩 (均質)	黒					21	48		
				凝灰角 礫岩	褐灰 ・ 灰褐					14	14		
				凝灰角 礫岩	褐灰 ・ 灰褐					19	55		
				凝灰角 礫岩	褐灰 ・ 灰褐					40	99		
				凝灰角 礫岩	褐灰 ・ 灰褐					25	95		
				凝灰角 礫岩	褐灰 ・ 灰褐					22	31		
				凝灰角 礫岩	褐灰 ・ 灰褐					39	93		
				凝灰角 礫岩	褐灰 ・ 灰褐					83	100		
				凝灰角 礫岩	褐灰 ・ 灰褐					53	100		
				凝灰角 礫岩	褐灰 ・ 灰褐					100	100		
				凝灰角 礫岩	褐灰 ・ 灰褐					69	95		
				安山岩 (角礫 質)	褐灰 ・ 黒褐					36	87		
				安山岩 (均質)	灰褐 ・ にぶい 黄褐					92	100		
				凝灰角 礫岩	灰黄褐 ・ 暗赤褐 ・ 暗赤灰					86	99		
				凝灰角 礫岩	灰黄褐 ・ 暗赤褐 ・ 暗赤灰					33	68		
				凝灰角 礫岩	灰黄褐 ・ 暗赤褐 ・ 暗赤灰					41	88		
				凝灰角 礫岩	灰黄褐 ・ 暗赤褐 ・ 暗赤灰					46	89		
				凝灰角 礫岩	灰黄褐 ・ 暗赤褐 ・ 暗赤灰							24.88~24.98 細片状~岩片状コア。	
				凝灰角 礫岩	灰黄褐 ・ 暗赤褐 ・ 暗赤灰							26.79~26.91 傾斜角45~75°の厚さ3.0~5.5cmの破碎部。厚さ2.9~4.4cmの固結した破碎部、厚さ0.1~1.1cmの灰黄褐色の粘土状破碎部及び厚さ0.1~1.7cmの褐灰色の角礫状破碎部からなる。グラウトあり。(K-23断層)	
				凝灰角 礫岩	灰黄褐 ・ 暗赤褐 ・ 暗赤灰						Bb	31.60~32.41 黄色礫を含む。	
				凝灰角 礫岩	灰黄褐 ・ 暗赤褐 ・ 暗赤灰							34.40~34.49 細片状~岩片状コア。	
				凝灰角 礫岩	灰黄褐 ・ 暗赤褐 ・ 暗赤灰							36.08~40.25 黄色礫を含む。	
				凝灰角 礫岩	灰黄褐 ・ 暗赤褐 ・ 暗赤灰							38.76~38.79 細片状コア。	

H--2. 18 (6の2)

G L = 3. 64m

L = 220. 0m

標尺 (m)	標高 (m)	深度 (m)	柱状図	地質名	色調	コア採取率 (%)				最大コア長 (cm)	R Q D (%)	岩級区分	記 事
						20	40	60	80				
40	-38.06	41.70	△△△	凝灰角礫岩	暗赤褐・暗赤灰					56	100	Bb	46.99~47.00 細片状コア。
										36	99		
45	-41.66	45.30	▽▽▽	安山岩 (角礫質)	灰褐・褐 オリブ黒・黒褐					24	88	Bb	
										36	93		
										27	91		
										23	56		
50	-44.36	48.00	▽▽▽	安山岩 (均質)	黒					17	28	Ba	
										21	49		
										33	73		
										60	79		
55	-50.06	53.70	△△△	凝灰角礫岩	暗赤褐					51	88	Bb	
										37	77		
										56	99		
										76	100		
60	-52.76	56.40	▽▽▽	安山岩 (角礫質)	暗赤・赤褐					43	99	Ba	
										48	95		
										19	63		
										29	52		
65	-55.66	59.30	▽▽▽	安山岩 (均質)	黒・黒褐					26	67	Ba	
										27	52		
										31	99		
										57	100		
70	-56.71	60.35	△△△	凝灰角礫岩	灰・オリブ黒・灰にふい赤褐					72	90	Bb	
										46	100		
										99	99		
										87	99		
75	-69.76	73.40	△△△	凝灰角礫岩	灰黄褐・灰褐					77	89	Bb	
										43	92		
										56	99		
										62	100		
80	-72.01	75.65	▽▽▽	安山岩 (角礫質)	暗赤褐・灰褐・灰黄褐・灰褐					67	99	Bb	
										98	98		
										45	84		
										52	99		
75	-73.76	77.40	△△△	凝灰角礫岩	にふい赤褐・暗赤褐					31	78	Bb	
										22	78		
80	-73.76	77.40	▽▽▽	安山岩 (角礫質)	にふい赤褐・暗赤褐					36	97	Bb	
										46	84		
80			▽▽▽	安山岩 (角礫質)	灰黄褐・極暗赤褐					17	27	Bb	
										49	81		

H--2.18(6の3)

GL=3.64m

L=220.0m

標尺 (m)	標高 (m)	深度 (m)	柱状図	地質名	色調	コア採取率 (%)				最大コア長 (cm)	RQD (%)	岩級区分	記事
						20	40	60	80				
80	-76.66	80.30	△△△△△	安山岩 (角礫質)	灰黄褐・極暗赤褐					32	78	Bb	
					凝灰角礫岩					赤褐	60		
85	-81.36	85.00	▽▽▽▽▽	安山岩 (角礫質)	灰赤					39	65	Ba	
					安山岩 (均質)					暗赤灰	73		
90	-85.06	88.70	△△△△△	凝灰角礫岩	暗赤褐					38	92	Bb	
					安山岩 (角礫質)					灰黄褐・褐	44		
95	-93.31	96.95	▽▽▽▽▽	安山岩 (角礫質)	灰褐					35	58	Bb	96.22~96.42 傾斜角30~60°の厚さ12~14cmの破碎部。厚さ12~14cmの固結した破碎部からなる。 96.73~96.86 傾斜角35~45°の厚さ10~11cmの破碎部。厚さ4.5~6.0cmの暗赤褐色の角礫状破碎部及び厚さ4.0~5.0cmの固結した破碎部からなる。
					安山岩 (均質)					灰オリーブ・オリーブ黄	38		
100	-96.51	100.15	△△△△△	凝灰角礫岩	にぶい赤褐・褐灰					55	98	Bb	
					安山岩 (角礫質)					褐灰	49		
105	-99.56	103.20	△△△△△	凝灰角礫岩	褐灰					39	96	Bb	107.69 黄色礫を含む。
					安山岩 (角礫質)					灰褐	61		
110			△△△△△	凝灰角礫岩	灰褐・褐灰					20	74	Bb	
					安山岩 (角礫質)					黒褐	52		
115			△△△△△	凝灰角礫岩	灰褐・褐灰					50	99	Bb	116.47~116.53 傾斜角45~50°の厚さ4.9cmの破碎部。厚さ0.2~1.1cmの黒褐色の粘土状破碎部及び厚さ3.8~4.7cmの固結した破碎部からなる。
					安山岩 (角礫質)					褐灰	31		
120			△△△△△	凝灰角礫岩	灰赤					41	94	Bb	
					安山岩 (角礫質)					灰褐	34		
120			△△△△△	凝灰角礫岩	褐灰					52	98	Bb	
					安山岩 (角礫質)					灰赤	76		
120			△△△△△	凝灰角礫岩	灰赤					55	81	Bb	
					安山岩 (角礫質)					灰褐	35		
120			△△△△△	凝灰角礫岩	灰赤					28	90	Bb	
					安山岩 (角礫質)					灰褐	52		
120			△△△△△	凝灰角礫岩	褐灰・暗赤褐					30	42	Bb	
					安山岩 (角礫質)					灰赤	29		
120			△△△△△	凝灰角礫岩	褐灰・暗赤褐					46	98	Bb	
					安山岩 (角礫質)					灰赤	43		
120			△△△△△	凝灰角礫岩	褐灰・暗赤褐					51	78	Bb	
					安山岩 (角礫質)					灰赤	100		
120			△△△△△	凝灰角礫岩	褐灰・暗赤褐					50	85	Bb	
					安山岩 (角礫質)					灰赤	50		

H--2. 18 (6の4)

GL = 3.64m

L = 220.0m

標尺 (m)	標高 (m)	深度 (m)	柱状図	地質名	色調	コア採取率 (%)				最大コア長 (cm)	RQD (%)	岩級区分	記事
						20	40	60	80				
120		-119.26 ~ 122.90	△△ △△ △△ △△	凝灰角礫岩	褐灰・暗赤褐					55	100	Bb	120.72~122.17 黄色礫を含む。
					灰赤					33	86		
125			▽▽ ▽▽ ▽▽ ▽▽ ▽▽ ▽▽ ▽▽ ▽▽ ▽▽ ▽▽	安山岩 (角礫質)	灰赤・灰褐					34	82	Bb	139.84~139.85 傾斜角75~85°の厚さ0.1~1.6cmの破碎部。厚さ0.1~1.6cmの固結した破碎部からなる。
					灰赤					44	80		
					灰赤・灰褐					26	87		
					灰赤					98	99		
					灰赤					57	93		
					灰赤					46	98		
					灰赤					30	97		
					灰赤					49	89		
					灰赤					43	71		
					灰赤					36	87		
130			▽▽ ▽▽ ▽▽ ▽▽ ▽▽ ▽▽ ▽▽ ▽▽ ▽▽ ▽▽	安山岩 (均質)	灰赤					29	83	Bb	142.05~142.73 黄色礫を含む。
					灰赤					18	42		
					灰赤					30	78		
					灰赤					45	100		
					灰赤					28	64		
					灰赤					24	47		
					灰赤					38	91		
					灰赤					37	79		
					灰赤					16	57		
					灰赤					47	63		
145			▽▽ ▽▽ ▽▽ ▽▽ ▽▽ ▽▽ ▽▽ ▽▽ ▽▽ ▽▽	安山岩 (均質)	灰黄褐					20	68	Bb	148.19~148.22 細片状コア。
					灰赤					31	55		
					灰赤					21	75		
					灰赤					23	73		
					灰赤					17	44		
					灰赤					22	66		
					灰黄褐・暗灰黄					18	78		
					灰赤					56	93		
					灰赤					32	87		
					灰赤					46	95		
150			▽▽ ▽▽ ▽▽ ▽▽ ▽▽ ▽▽ ▽▽ ▽▽ ▽▽ ▽▽	安山岩 (均質)	灰赤					26	77	Ba	155.21~155.31 細片状~岩片状コア。 155.31~155.36 黄色礫を含む。
					灰赤					58	58		
					灰赤					17	33		
					灰赤					24	47		
					灰赤					19	60		
					灰赤					26	34		
					灰赤					28	32		
					灰赤					28	39		
					灰赤					28	39		
					灰赤					28	39		
155		-151.46 ~ 155.10	▽▽ ▽▽ ▽▽ ▽▽	安山岩 (角礫質)	灰黄褐					24	47	Bb	
					黒					19	60		
160		-155.36 ~ 159.00	▽▽ ▽▽ ▽▽ ▽▽	安山岩 (角礫質)	灰黄褐・灰褐					26	34	Bb	
					灰赤					28	32		

H--2. 18 (6の5)

GL = 3. 64m

L = 220. 0m

標尺 (m)	標高 (m)	深度 (m)	柱状図	地質名	色調	コア採取率 (%)				最大コア長 (cm)	RQD (%)	岩級区分	記 事
						20	40	60	80				
160			▽▽	安山岩 (角礫質)	灰黄褐 ・ 灰褐					22	22	Bb	161. 86~161. 90 細片状コア。
										30	60		
									41	70			
									27	86			
									25	68			
									34	63			
									36	99			
									31	91			
									21	65			
									30	70			
170	-166. 56	170. 20	▽▽	安山岩 (均質)	黒					41	66	Ba	172. 35~172. 38 細片状コア。
										37	59		
										40	82		
										25	91		
175	-171. 01	174. 65	▽▽	安山岩 (角礫質)	極暗赤褐					15	33	Bb	185. 01~185. 44 傾斜角60~65° の厚さ19~20cmの破砕部。厚さ0. 1~0. 2cmの黄灰色の粘土状破砕部及び厚さ19~20cmの固結した破砕部からなる。(K-14断層)
										44	100		
										30	94		
										35	98		
										37	89		
									99	99			
									28	83			
									46	96			
									35	71			
									24	82			
185			▽▽	安山岩 (均質)	黒褐 ・ オリブ黒 ・ 灰オリブ ・ 灰黄褐					51	100	Bb	185. 01~185. 44 傾斜角60~65° の厚さ19~20cmの破砕部。厚さ0. 1~0. 2cmの黄灰色の粘土状破砕部及び厚さ19~20cmの固結した破砕部からなる。(K-14断層)
										40	98		
									21	70			
									23	35			
									28	28			
									49	85			
									18	53			
									30	60			
									16	32			
									18	46			
195	-191. 46	195. 10	▽▽	安山岩 (均質)	暗灰 ・ オリブ黒					22	51	Ba	
										16	31		
										45	59		
										19	38		
200			▽▽	安山岩 (均質)	暗灰 ・ オリブ黒					12	12	Ba	
										11	21		

H--2.18 (6の6)

GL = 3.64m

L = 220.0m

標尺 (m)	標高 (m)	深度 (m)	柱状図	地質名	色調	コア採取率 (%)				最大コア長 (cm)	RQD (%)	岩級区分	記事
						20	40	60	80				
200			▽	安山岩 (均質)	暗灰・オリブ黒					28	79	Ba	
	-197.86	201.50	▽	安山岩 (角礫質)	黒褐					20	33	Bb	
	-199.01	202.65	▽							38	49		
			▽							48	99		
205			▽							40	60		
			▽							58	98		
			▽							45	99		
			▽							31	55		
			▽							31	100		
210			▽							43	100		
			▽	安山岩 (均質)	黒					26	73	Ba	
			▽							79	96		
			▽							40	99		
			▽							33	79		
215			▽							47	96		
			▽							53	100		
			▽							32	94		
			▽							67	92		
			▽							45	95		
220	-216.36	220.00	▽							25	81		
225													
230													
235													
240													

H-2.12(2の1)

GL=3.64m

L=50.0m

標尺 (m)	標高 (m)	深度 (m)	柱状図	地質名	色調	コア採取率 (%)				最大コア長 (cm)	RQD (%)	岩級区分	記事
						20	40	60	80				
0				-	淡黄							0.00~1.40 コンクリート。	
	2.24	1.40		-	にぶい黄							1.40~7.15 カルバートによる空洞。	
				空洞	黄灰								
				-	灰黄							7.15~9.65 コンクリート。	
	-3.51	7.15		-	灰								
				-	にぶい赤褐					34	34		
10				安山岩 (角礫質)	暗赤褐					47	100		
					灰オリーブ					50	100		
					褐					22	91	Bb	
					暗灰黄					28	96		
					黒					19	57		
15				安山岩 (均質)	暗赤褐					18	50		
	-11.91	15.55			オリーブ黒					12	12	Ba	
										18	39	Ca	
	-14.46	18.10			にぶい赤褐					36	36	17.64~17.88 細片状コア。	
				安山岩 (角礫質)	暗赤褐					38	60	18.38~18.64 細片状~岩片状コア。	
					灰オリーブ					57	91	19.31~19.35 細片状コア。 19.52~19.73 細片状コア。 19.52~19.73 周囲に比べ軟質。	
					灰褐					31	70		
					灰オリーブ					23	77	22.02~22.04 細片状コア。	
					褐					23	54	23.37~23.39 細片状コア。 23.45~23.48 細片状コア。 23.52~23.54 細片状コア。 23.73~23.76 細片状コア。	
					灰オリーブ					38	99		
25				安山岩 (角礫質)	暗赤褐					35	83		
	-22.21	25.85			灰オリーブ					60	97		
					暗オリーブ					33	57	27.38~27.42 細片状~岩片状コア。	
					オリーブ黒					54	99		
				凝灰角礫岩	黒褐					64	91		
										88	88		
					暗灰黄					38	70	30.85~30.88 傾斜角60°の厚さ0.6~1.7cmの破砕部。厚さ0.6~1.7cmの固結した破砕部からなる。グラウトあり。(K-23断層)	
					灰黄褐					82	100	30.88~30.90 傾斜角45~60°の流動構造あり。	
					暗灰黄					53	80	33.05~33.27 傾斜角50~70°の流動構造あり。 33.27~33.29 傾斜角60°の厚さ0.3~2.6cmの破砕部。厚さ0.3~2.6cmのオリーブ灰~灰オリーブ色の角礫状破砕部からなる。(K-23断層)	
35				安山岩 (角礫質)	灰黄褐					56	98		
	-32.51	36.15			褐					66	100		
				凝灰角礫岩	黄褐					100	100	36.31~39.16 黄色礫を含む。	
					明黄褐					51	82		
					褐~暗褐					38	94		
40				安山岩 (角礫質)	オリーブ黒					40	98		

H-1.9 (2の2)

GL = 3.64m

L = 60.0m

標尺 (m)	標高 (m)	深度 (m)	柱状図	地質名	色調	コア採取率 (%)				最大コア長 (cm)	RQD (%)	岩級区分	記事
						20	40	60	80				
40	-36.86	40.50	▽▽ △△	安山岩 (角礫質)	褐灰					30	83	Bb	40.52~43.32 黄色礫を含む。
		43.30		凝灰角礫岩	にぶい赤褐					59	100		
45	-39.66	43.30	▽▽ △△	安山岩 (角礫質)	オリブ灰					26	51	Db	45.35~45.80 細片状~岩片状コア。 45.40~45.80 周囲にやや比べ軟質。 46.00~46.20 細片状~岩片状コア。
										22	92		
										17	17		
										10	10		
50	-43.11	46.75	▽▽ △△	凝灰角礫岩	にぶい赤褐					43	79	Bb	49.74~49.76 傾斜角60°の厚さ0.8~1.8cmの破碎部。厚さ0.8~1.8cmの固結した破碎部からなる。
										42	82		
										43	87		
										29	75		
55	-46.21	49.85	▽▽ △△	安山岩 (均質)	黒褐					33	93	Ba	
										17	76		
										42	83		
										69	91		
60	-48.36	52.00	▽▽ △△	安山岩 (角礫質)	暗赤					46	91	Bb	
										50	67		
										14	25		
										63	97		
65	-49.41	53.05	▽▽ △△	凝灰角礫岩						34	84		
										59.70	安山岩 (角礫質)		
70	-51.66	55.30	▽▽ △△	安山岩 (角礫質)									
										60.00	凝灰角礫岩		
75	-56.06	59.70	▽▽ △△	凝灰角礫岩									
										60.00	凝灰角礫岩		
80	-56.36	60.00	▽▽ △△	凝灰角礫岩									

H-1.86(3の1)

GL=3.64m

L=90.0m

標尺 (m)	標高 (m)	深度 (m)	柱状 図	地質 名	色調	コア 採取率 (%)				最大 コア長 (cm)	R Q D (%)	岩級 区分	記 事
						20	40	60	80				
0				-	灰白							-	0.00~1.40 コンクリート。
	2.24	1.40										-	1.40~7.10 カルバートによる空洞。
5				空洞								-	
				-	灰白							-	7.10~8.95 コンクリート。
	-3.46	7.10										-	
	-5.31	8.95								0	-	Cb	8.95~9.27 細片状~岩片状コア。
10	-7.11	10.75	▽▽▽	安山岩 (角礫 質)	暗赤褐 にぶい 黄橙					19	45		
			△△△	凝灰角 礫岩	にぶい 赤褐 橙					46	83		
			△△△							24	90		
			△△△							19	59	Bb	
	-10.61	14.25	▽▽▽	安山岩 (角礫 質)	暗青灰					30	67		
15	-11.21	14.85	▽▽▽	安山岩 (均質)	黒					19	89		13.84~13.87 土砂状~細片状コア。
	-13.01	16.65	▽▽▽	安山岩 (均質)	黒					8	0	Ba	
	-13.66	17.30	▽▽▽	安山岩 (角礫 質)	明赤褐					36	63		
			△△△	凝灰角 礫岩	暗赤褐					31	72		
			△△△							15	27	Bb	
20	-17.26	20.90	△△△		赤褐					18	38		19.24~19.42 細片状~岩片状コア。
			▽▽▽	安山岩 (均質)	黒					19	42		20.08~20.22 細片状~岩片状コア。
	-18.96	22.60	▽▽▽	安山岩 (均質)	黒					8	0	Ba	
			▽▽▽	安山岩 (角礫 質)	暗オリ ーブ					28	45		
			▽▽▽	安山岩 (角礫 質)	暗赤灰					29	51		23.11~23.16 周囲に比べやや軟質。
25	-21.01	24.65	▽▽▽	凝灰角 礫岩						75	81		23.70~23.80 細片状~岩片状コア。
	-21.51	25.15	▽▽▽										
			▽▽▽	安山岩 (角礫 質)	にぶい 赤褐					23	89		
			▽▽▽							16	34		
			▽▽▽	安山岩 (角礫 質)	にぶい 黄橙					18	68		
	-25.36	29.00	▽▽▽		暗灰赤					20	70		
			△△△		にぶい 黄橙 黒褐					24	76		
30			△△△							48	66		
			△△△							43	90		
			△△△	凝灰角 礫岩	黒褐 赤褐					49	97	Bb	
			△△△							23	63		
			△△△							33	100		
35			△△△		にぶい 赤褐 灰褐					30	70		
	-33.51	37.15	▽▽▽	安山岩 (角礫 質)	黒褐					35	53		36.19~36.46 傾斜角55~70°の厚さ13~15cmの破砕部。厚さ0.1~0.6cmの黄褐色の粘土状破砕部。厚さ3.0~3.5cmの赤褐色の砂状破砕部及び厚さ10~12cmの固結した破砕部からなる。グラウトあり。(K-16断層)
			▽▽▽							62	99		36.46~36.56 傾斜角40~60°の流動構造あり。
40			▽▽▽							74	100		
			▽▽▽							70	87		

H-1.86(3の2)

GL=3.64m

L=90.0m

標尺 (m)	標高 (m)	深度 (m)	柱状 図	地質 名	色調	コア 採取率 (%)				最大 コア 長 (cm)	R Q D (%)	岩級 区分	記 事				
						20	40	60	80								
40	-36.46	40.10	△△△	安山岩 (角礫 質)	黒褐 にぶい 赤褐					37	98	Bb	40.19~40.74 黄色礫を含む。 41.20~41.30 黄色礫を含む。				
	-37.66	41.30			凝灰角 礫岩					暗赤灰	26			80			
45		42.95	▽▽▽	安山岩 (均質)	赤黒					22	22	Ba	47.60~47.81 細片状~岩片状コア。				
										-39.31	42.95			安山岩 (角礫 質)	暗赤灰	25	53
											▽▽▽			15	41		
														25	35		
														19	58		
														0	0		
50	-45.61	49.25	▽▽▽	安山岩 (角礫 質)	暗赤灰 にぶい 赤褐					25	65	Bb	55.70~55.74 傾斜角65°の厚さ1.0~3.0cmの破砕部。厚さ1.0~3.0cmの固結した破砕部からなる。 56.57~56.60 黄色礫を含む。 56.95~62.83 黄色礫を含む。				
	-46.36	50.00								凝灰角 礫岩	赤灰			33	78		
55		52.00	△△△	凝灰角 礫岩	にぶい 褐					27	95	Cb					
										36	98						
										22	51						
										49	100						
										30	94						
										31	73						
60		58.00	△△△	凝灰角 礫岩	褐					25	91	Bb	64.70~64.71 黄色礫を含む。				
										53	93						
										35	99						
										27	94						
										47	87						
										28	71						
65	-59.46	63.10	▽▽▽	安山岩 (角礫 質)	赤灰					58	73	Bb					
	-63.91	67.55								凝灰角 礫岩	赤灰			33	87		
70		69.00	△△△	凝灰角 礫岩	褐灰					24	88	Ba					
										32	85						
										57	87						
										36	79						
										56	100						
										79	94						
75	-70.21	73.85	▽▽▽	安山岩 (均質)	黒褐					15	75	Ba					
	-71.86	75.50								凝灰角 礫岩	暗赤			38	56		
80		76.00	△△△	凝灰角 礫岩	暗赤					82	91	Bb					
										46	70						
										-74.51	78.15			安山岩 (角礫 質)	褐灰	42	86
										-75.26	78.90			安山岩 (均質)	黒褐~ 暗灰	30	72

H--1.86(3の3)

GL=3.64m

L=90.0m

標尺 (m)	標高 (m)	深度 (m)	柱状図	地質名	色調	コア採取率 (%)				最大コア長 (cm)	RQD (%)	岩級区分	記事
						20	40	60	80				
80	-77.41	81.05	▽▽▽	安山岩(均質)	暗灰					56	66	Ba	83.51~83.56 傾斜角65°の厚さ2.2~2.7cmの破砕部。厚さ0.2cmの灰赤色の粘土状破砕部及び厚さ2.0~2.5cmの固結した破砕部からなる。(K-25断層)
	-77.96	81.60	▽▽▽	安山岩(角礫質)	暗赤					15	21	Bb	
			△△△	凝灰角礫岩						50	98		
			△△△	凝灰角礫岩						54	99		
	-80.86	84.50	▽▽▽	安山岩(均質)	暗赤灰					38	96	Ba	
	-81.76	85.40	▽▽▽	安山岩(角礫質)	黒褐					17	46		
	-82.91	86.55	▽▽▽	安山岩(均質)	オリブ褐					11	33	Bb	
	-84.01	87.65	▽▽▽	安山岩(角礫質)						54	91		
	-86.36	90.00	△△△	凝灰角礫岩	暗赤					78	100	87.59~87.63 土砂状~細片状コア。 87.63~87.65 傾斜角60°の厚さ0.6~2.0cmの破砕部。厚さ0.1~0.5cmの褐灰色の砂状破砕部及び厚さ0.5~2.0cmの固結した破砕部からなる。(K-25断層)	
	90												
95													
100													
105													
110													
115													
120													

H-1.5-95 (5の5)

G L = 8.03m

L = 200.0m

標尺 (m)	標高 (m)	深度 (m)	柱状図	地質名	色調	コア採取率 (%)				最大コア長 (cm)	R Q D (%)	岩級区分	記事
						20	40	60	80				
160			△ △ △ △ △ △ △ △ △ △ △ △ △ △ △ △ △ △ △ △ △ △	凝灰角礫岩	暗赤					33	44	Bb	160.43~160.54 見掛けの傾斜角60~80°の流動構造あり。
					灰赤					34	58		
					褐 ↳ 灰褐					33	74		162.56~162.74 見掛けの傾斜角70~80°の厚さ3.0~4.2cmの破砕部。厚さ0.2~0.6cmの灰赤色の粘土状破砕部及び厚さ2.8~3.6cmの固結した破砕部からなる。(K-2断層)
					にぶい赤褐 ↳ 灰褐					57	96		
165										42	100		166.95~168.16 黄色礫を含む。
										49	97		
										49	100		
										100	100		
										38	99		
170										52	100		
										88	100		
									66	100			
									88	100			
									42	100			
175									42	100	173.40~173.54 黄色礫を含む。		
	-165.61	174.30							38	86			
									62	91			
									41	92			
									22	36			
									39	89			
180									27	59			
									38	76			
									43	100			
									50	100			
									34	100			
185									25	91	184.54~185.29 黄色礫を含む。		
	-175.22	183.95							20	70			
	-176.56	185.30							33	92			
									53	99			
									56	100			
190									36	94			
									45	100			
									57	100			
									50	75			
									68	97			
195									61	100			
									57	86			
									63	99			
									43	94			
									39	98			
200									79	94			
	-191.21	200.00											

H-2. 3-25 (4の1)

G L = 9. 89m

L = 130. 0m

標尺 (m)	標高 (m)	深度 (m)	柱状図	地質名	色調	コア採取率 (%)				最大コア長 (cm)	R Q D (%)	岩級区分	記 事
						20	40	60	80				
0				-	灰							-	0. 00~0. 60 コンクリート。 0. 60~5. 75 盛土。
	7. 46	5. 75			黒褐								
			△△△	凝灰角礫岩	黄褐				19		-	Db	
			△△△		明褐				25	43			
			△△△		褐				20	57		Cb	
			△△△		黄褐				33	84			
			△△△		褐				23	70			
10	5. 43	10. 55	▽▽▽	安山岩 (角礫質)	灰褐				33	71		Bb	
	5. 22	11. 05	▽▽▽	安山岩 (均質)	灰				30	74		Ba	
	4. 80	12. 05	▽▽▽	安山岩 (均質)	灰赤				18	69		Bb	
			▽▽▽	安山岩 (角礫質)	オリブ				24	47		Cb	
	3. 76	14. 50	▽▽▽		にぶい黄				26	60		Bb	
			△△△		黄褐				61	82		Cb	
			△△△		にぶい黄				32	90			Bb
			△△△		オリブ黄				34	85		Cb	
			△△△		にぶい黄				18	75			
			△△△		灰赤				30	95		Bb	
			△△△		にぶい赤褐				20	84			
			△△△		オリブ黄				32	85			
			△△△		にぶい黄褐				26	85			
			△△△		にぶい赤褐				55	96			
			△△△		灰オリブ				43	68			
			△△△		にぶい赤褐				37	97			
			△△△	凝灰角礫岩	にぶい赤褐				32	95		Bb	
			△△△		にぶい赤褐				24	87			
			△△△		にぶい赤褐				27	90			27. 49~27. 58 見掛けの傾斜角40~55° の厚さ5. 0~6. 8cmの破砕部。厚さ5. 0~6. 8cmの固結した破砕部からなる。(K-12断層)
			△△△		にぶい赤褐				29	76			
			△△△		にぶい赤褐				51	77			
			△△△		にぶい赤褐				41	89			
			△△△		灰赤				62	99			
			△△△		暗赤褐				58	92			
			△△△		暗赤褐				54	91			
			△△△		暗赤褐				62	98			
			△△△		暗赤褐				22	93			36. 22~36. 30 見掛けの傾斜角30~45° の厚さ5. 7~6. 4cmの破砕部。厚さ5. 7~6. 4cmの固結した破砕部からなる。
			△△△		暗赤褐				37	99			36. 69~36. 92 見掛けの傾斜角30~60° の厚さ11~13cmの破砕部。厚さ0. 8~1. 9cmの黒褐色の角礫状破砕部及び厚さ10~11cmの固結した破砕部からなる。
			△△△		暗赤褐				27	94			37. 30~37. 39 見掛けの傾斜角30~60° の流動構造あり。
			△△△		暗赤褐				27	94			37. 39~37. 40 見掛けの傾斜角60° の厚さ0. 1~1. 2cmの破砕部。厚さ0. 1~1. 2cmの固結した破砕部からなる。
40			△△△		暗赤褐				67	88			37. 40~37. 49 見掛けの傾斜角55° の流動構造あり。

H-2. 3-25 (4の2)

G L = 9. 89m

L = 130. 0m

標尺 (m)	標高 (m)	深度 (m)	柱状図	地質名	色調	コア採取率 (%)				最大コア長 (cm)	RQD (%)	岩級区分	記事			
						20	40	60	80							
40	-7.63	41.45	△△△	凝灰角礫岩	灰褐					38	90	Bb	44. 17~44. 19 見掛けの傾斜角30° の厚さ2. 6~3. 6cmの破碎部。厚さ2. 6~3. 6cmの固結した破碎部からなる。 44. 46~44. 52 見掛けの傾斜角40° の厚さ4. 0~4. 2cmの破碎部。厚さ3. 7~4. 0cmの固結した破碎部及び厚さ0. 1~0. 5cmの褐灰色の角礫状破碎部からなる。			
														-8.16	42.70	▽▽▽
	-8.90	44.45	△△△	凝灰角礫岩	〓 〓 〓											
														45	-8.90	44.45
	-10.84	49.05	▽▽▽	安山岩 (角礫質)	〓 〓 〓											
														50	-10.84	49.05
	55	-10.84	49.05	△△△	灰褐 〓 褐灰											
														60	-10.84	49.05
	65	-10.84	49.05	△△△	凝灰角礫岩											
														70	-10.84	49.05
	75	-10.84	49.05	△△△	赤褐 〓 にぶい赤褐											
														80	-10.84	49.05
80	-10.84	49.05	△△△	凝灰角礫岩	〓 〓 〓	87	97									
						80	-10.84	49.05	△△△	にぶい赤褐 〓 赤褐	66	100				
80	-10.84	49.05	△△△	赤褐 〓 にぶい赤褐	26						87					
					80	-10.84	49.05	△△△	凝灰角礫岩	〓 〓 〓	58	98				
80	-10.84	49.05	△△△	にぶい赤褐 〓 赤褐							26	82				
					80	-10.84	49.05	△△△	赤褐 〓 にぶい赤褐	35	93					
80	-10.84	49.05	△△△	凝灰角礫岩						〓 〓 〓	19	88				
					80	-10.84	49.05	△△△	にぶい赤褐 〓 赤褐		61	98				
80	-10.84	49.05	△△△	赤褐 〓 にぶい赤褐						42	96					
					80	-10.84	49.05	△△△	凝灰角礫岩	〓 〓 〓	24	89				
80	-10.84	49.05	△△△	にぶい赤褐 〓 赤褐							62	100				
					80	-10.84	49.05	△△△	赤褐 〓 にぶい赤褐	49	68					
80	-10.84	49.05	△△△	凝灰角礫岩						〓 〓 〓	28	93				
					80	-10.84	49.05	△△△	にぶい赤褐 〓 赤褐		77	99				
80	-10.84	49.05	△△△	赤褐 〓 にぶい赤褐						26	92					
					80	-10.84	49.05	△△△	凝灰角礫岩	〓 〓 〓	49	99				
80	-10.84	49.05	△△△	にぶい赤褐 〓 赤褐							24	91				
					80	-10.84	49.05	△△△	赤褐 〓 にぶい赤褐	35	100					
80	-10.84	49.05	△△△	凝灰角礫岩						〓 〓 〓	30	64				
					80	-10.84	49.05	△△△	にぶい赤褐 〓 赤褐		36	99				
80	-10.84	49.05	△△△	赤褐 〓 にぶい赤褐						71	95					
					80	-10.84	49.05	△△△	凝灰角礫岩	〓 〓 〓	41	72				
80	-10.84	49.05	△△△	にぶい赤褐 〓 赤褐							42	90				
					80	-10.84	49.05	△△△	赤褐 〓 にぶい赤褐	41	92					
80	-10.84	49.05	△△△	凝灰角礫岩						〓 〓 〓	39	100				
					80	-10.84	49.05	△△△	にぶい赤褐 〓 赤褐		35	69				
80	-10.84	49.05	△△△	赤褐 〓 にぶい赤褐						38	98					
					80	-10.84	49.05	△△△	凝灰角礫岩	〓 〓 〓	85	100				
80	-10.84	49.05	△△△	にぶい赤褐 〓 赤褐							30	64				
					80	-10.84	49.05	△△△	赤褐 〓 にぶい赤褐	36	99					
80	-10.84	49.05	△△△	凝灰角礫岩						〓 〓 〓	71	95				
					80	-10.84	49.05	△△△	にぶい赤褐 〓 赤褐		41	72				
80	-10.84	49.05	△△△	赤褐 〓 にぶい赤褐						42	90					
					80	-10.84	49.05	△△△	凝灰角礫岩	〓 〓 〓	41	92				
80	-10.84	49.05	△△△	にぶい赤褐 〓 赤褐							39	100				
					80	-10.84	49.05	△△△	赤褐 〓 にぶい赤褐	35	69					
80	-10.84	49.05	△△△	凝灰角礫岩						〓 〓 〓	38	98				
					80	-10.84	49.05	△△△	にぶい赤褐 〓 赤褐		85	100				

H-2. 3-25 (4の3)

G L = 9. 89m

L = 130. 0m

標尺 (m)	標高 (m)	深度 (m)	柱状図	地質名	色調	コア採取率 (%)				最大コア長 (cm)	R Q D (%)	岩級区分	記事									
						20	40	60	80													
80			△△△ △△△ △△△ △△△ △△△ △△△ △△△ △△△ △△△ △△△ △△△ △△△ △△△ △△△ △△△ △△△ △△△ △△△ △△△ △△△	凝灰角礫岩	褐灰 〱 オリブ灰					40	93	Bb										
										56	100											
					85				褐灰 〱 灰褐							42	96					
																51	99					
																50	100					
																83	99					
																36	86					
																22	51					
																41	90					
																50	98					
					90				灰褐 〱 オリブ黒							55	87					
																85	98					
										暗赤 〱 灰褐							61	88				
																	38	92				
					95				褐灰 〱 黒褐							81	100					
																54	99					
																34	91					
																26	70					
										100						オリブ黒					44	87
																					44	89
				32								84										
				20								70										
105				暗赤褐 〱 褐灰					25	75												
									33	75												
									32	83												
									51	100												
									43	86												
									63	76												
									51	83												
									21	83												
110				灰褐 〱 褐灰					65	91												
									48	99												
									44	98												
									21	72												
									32	90												
									44	83												
					115				褐灰 〱 灰オリブ					55	74							
														52	91							
灰黄褐 〱 オリブ灰										23	73											
										80	100											
120																						

96. 52~96. 55 細片状~岩片状コア。

105. 83~105. 89 見掛けの傾斜角15~20° の厚さ3. 6~4. 6cmの破碎部。厚さ3. 6~4. 6cmの固結した破碎部からなる。

116. 38~116. 43 細片状~岩片状コア。

H-2. 3-25 (4の4)

GL = 9.89m

L = 130.0m

標尺 (m)	標高 (m)	深度 (m)	柱状図	地質名	色調	コア採取率 (%)				最大コア長 (cm)	R Q D (%)	岩級区分	記 事
						20	40	60	80				
120 125 130	-43.15	125.50	△△△△ △△△△ △△△△ △△△△ △△△△ △△△△	凝灰角礫岩	灰黄褐 オリブ 灰	20	40	60	80	69	97	Bb	120.22 黄色礫を含む。
						20	40	60	80	50	100		
						20	40	60	80	100	100		
						20	40	60	80	59	99		
				20	40	60	80	28	81				
				20	40	60	80	25	73				
				20	40	60	80	20	52				
				20	40	60	80	16	39				
				20	40	60	80	17	46				
20	40	60	80	12	24								
130	-45.05	130.00	▽▽▽▽ ▽▽▽▽ ▽▽▽▽ ▽▽▽▽ ▽▽▽▽	安山岩 (角礫質)	オリブ 黒	20	40	60	80			129.65~129.80 細片状~岩片状コア。	
135													
140													
145													
150													
155													
160													

H-2. 3-50 (3の1)

G L = 9. 89m

L = 90. 0m

標尺 (m)	標高 (m)	深度 (m)	柱状図	地質名	色調	コア採取率 (%)				最大コア長 (cm)	R Q D (%)	岩級区分	記 事	
						20	40	60	80					
0	9.78	0.15	ノンコア	ノンコア	灰白								0.00~0.15 ボーリング孔口重複のためノンコア。 0.15~0.30 コンクリート。 0.30~3.80 盛土。	
					黒褐									
5	6.98	3.80	凝灰角礫岩	にぶい橙	にぶい橙					10	—	Cb	25.22~25.25 細片状コア。 29.35~29.39 細片状~岩片状コア。 32.57~32.62 細片状~岩片状コア。 34.06 黄色礫を含む。 38.27~38.31 細片状~岩片状コア。 39.37~39.39 細片状コア。	
				黄橙	黄橙					19	19			
					灰褐	灰褐					41	88		
					褐灰	褐灰					35	99		
					褐灰	褐灰					45	95		
					褐灰	褐灰					23	75		
					褐灰	褐灰					38	97		
					褐灰	褐灰					56	92		
					褐灰	褐灰					47	100		
					灰赤	灰赤					38	99		
					灰赤	灰赤					61	100		
					灰赤	灰赤					56	99		
					暗赤褐	暗赤褐					51	90		
					暗赤褐	暗赤褐					36	87		
					暗赤褐	暗赤褐					68	97		
					暗赤褐	暗赤褐					39	86		
					暗赤褐	暗赤褐					51	100		
					暗赤褐	暗赤褐					25	92		
					暗赤褐	暗赤褐					25	88		
					暗赤褐	暗赤褐					20	74		
				暗赤褐	暗赤褐					24	99			
				暗赤褐	暗赤褐					24	59			
				暗赤褐	暗赤褐					15	29			
				暗赤褐	暗赤褐					39	75			
				暗赤褐	暗赤褐					44	99			
				暗赤褐	暗赤褐					52	85			
				暗赤褐	暗赤褐					32	91			
				暗赤褐	暗赤褐					53	90			
				暗赤褐	暗赤褐					46	98			
				暗赤褐	暗赤褐					23	78			
				暗赤褐	暗赤褐					31	64			
				暗赤褐	暗赤褐					65	90			
				暗赤褐	暗赤褐					37	85			
				暗赤褐	暗赤褐					62	88			
				暗赤褐	暗赤褐					54	83			
				暗赤褐	暗赤褐					29	83			
40	-20.64	39.85		安山岩 (角礫質)	黒褐					27	80			

余白