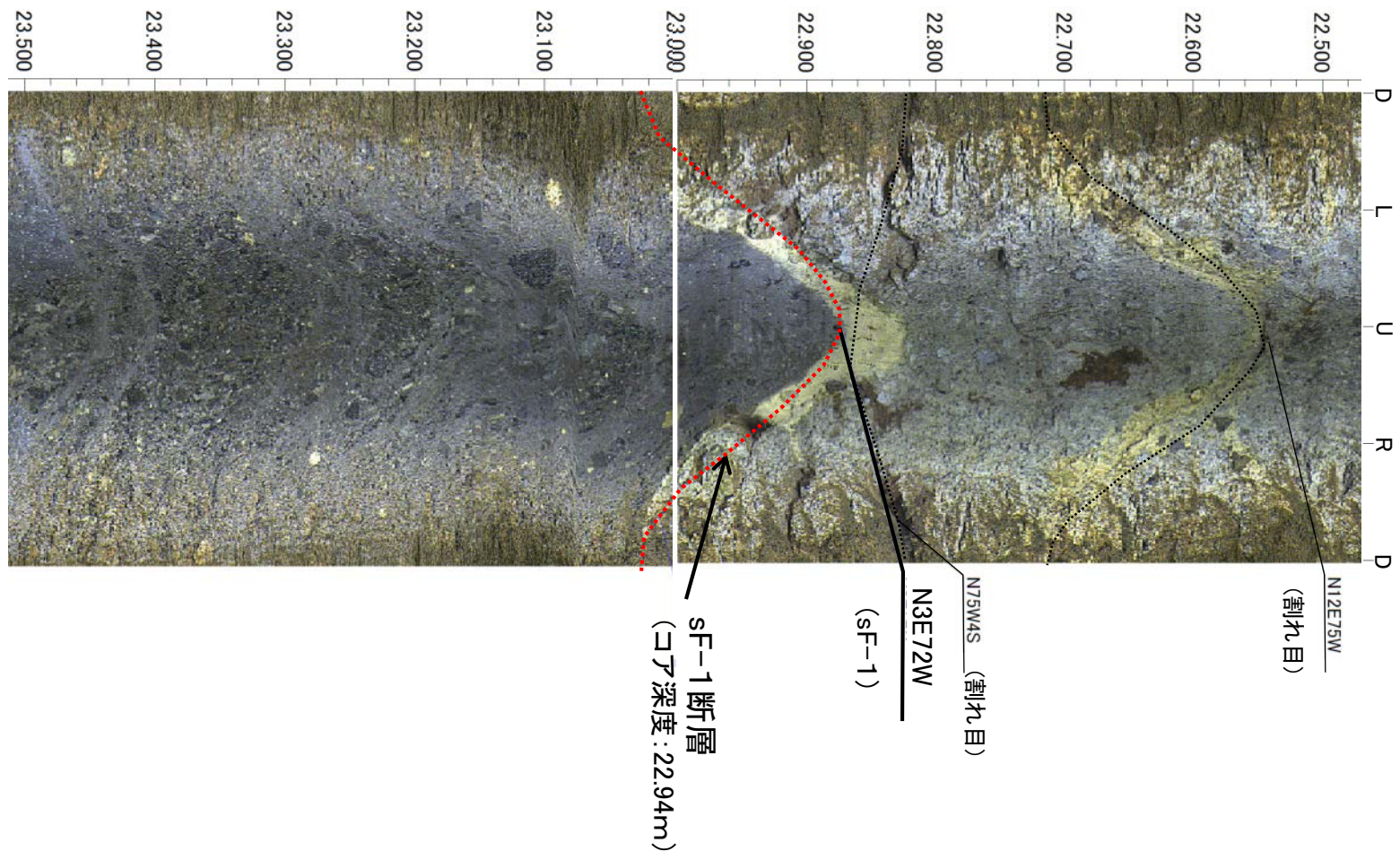




5. BHTV画像(1/14)

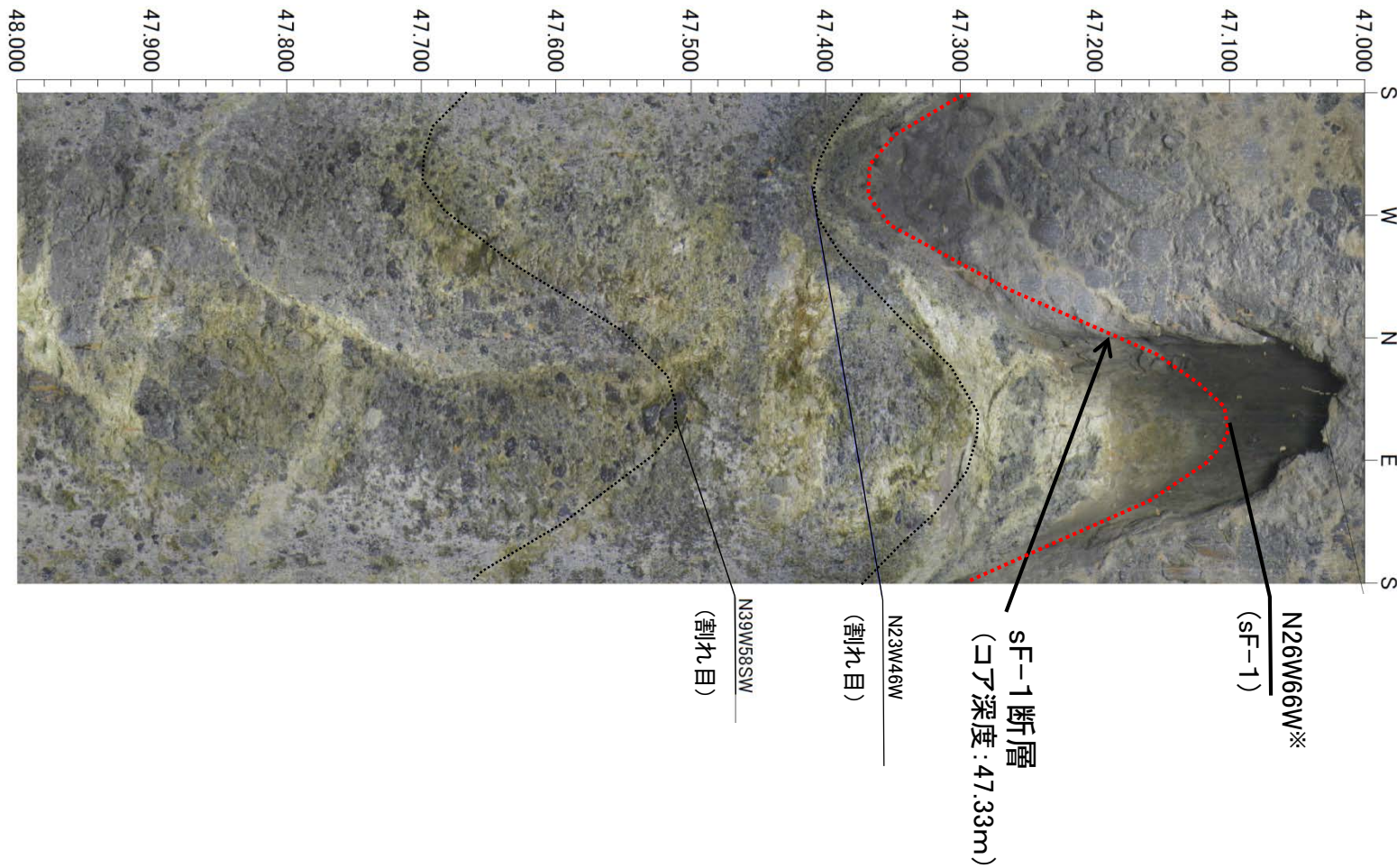
IT-9孔 深度22.50m~23.50m



5. BHTV画像(2/14)



IT-10孔 深度47.00m~48.00m

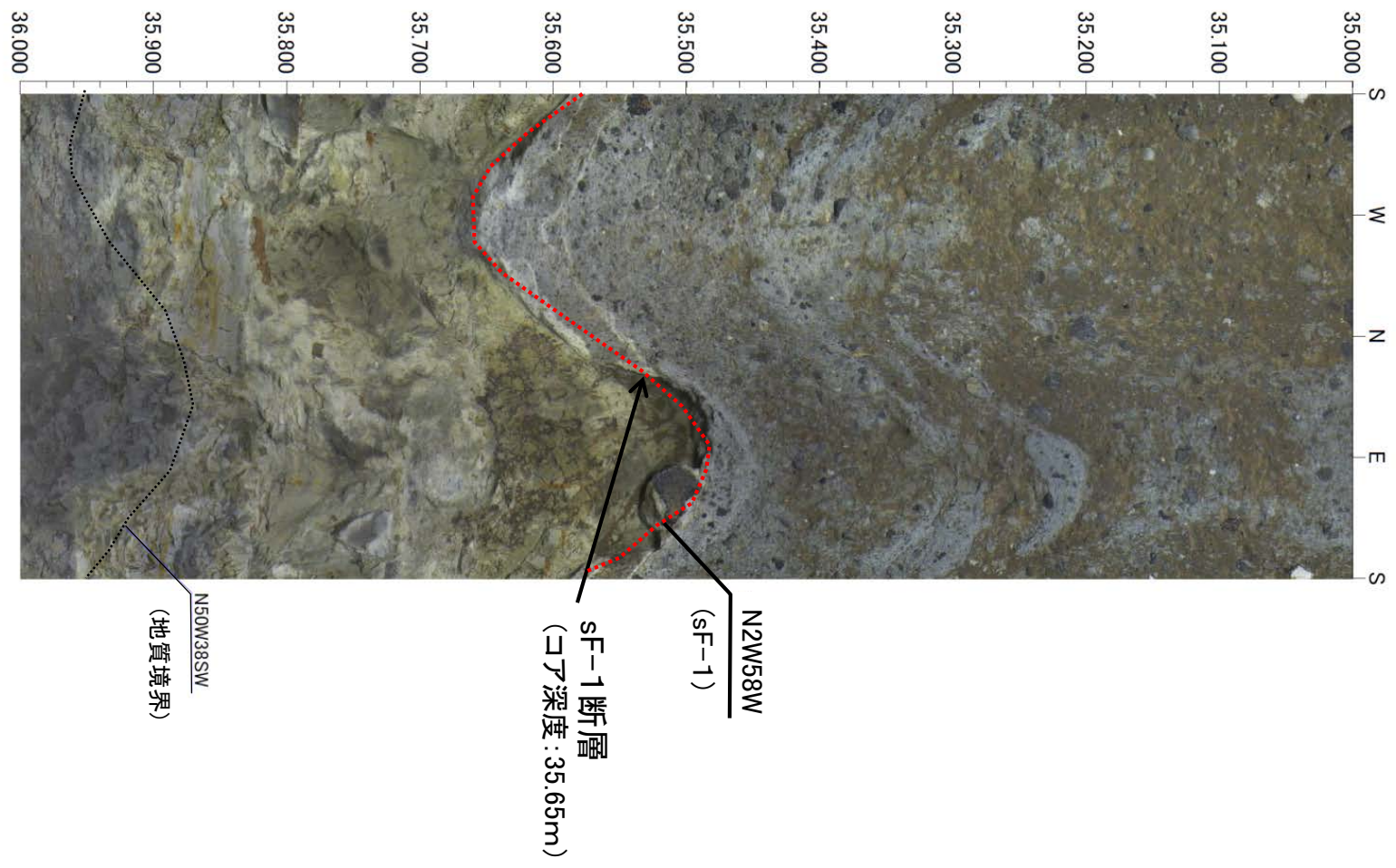


※: ボーリングコアにおける断層深度、性状等を考慮し再検討した結果、BHTV画像の「断層面と孔壁との交線」(赤点線)及び「走向傾斜の解析値」をN23W46WからN26W66Wに見直した。



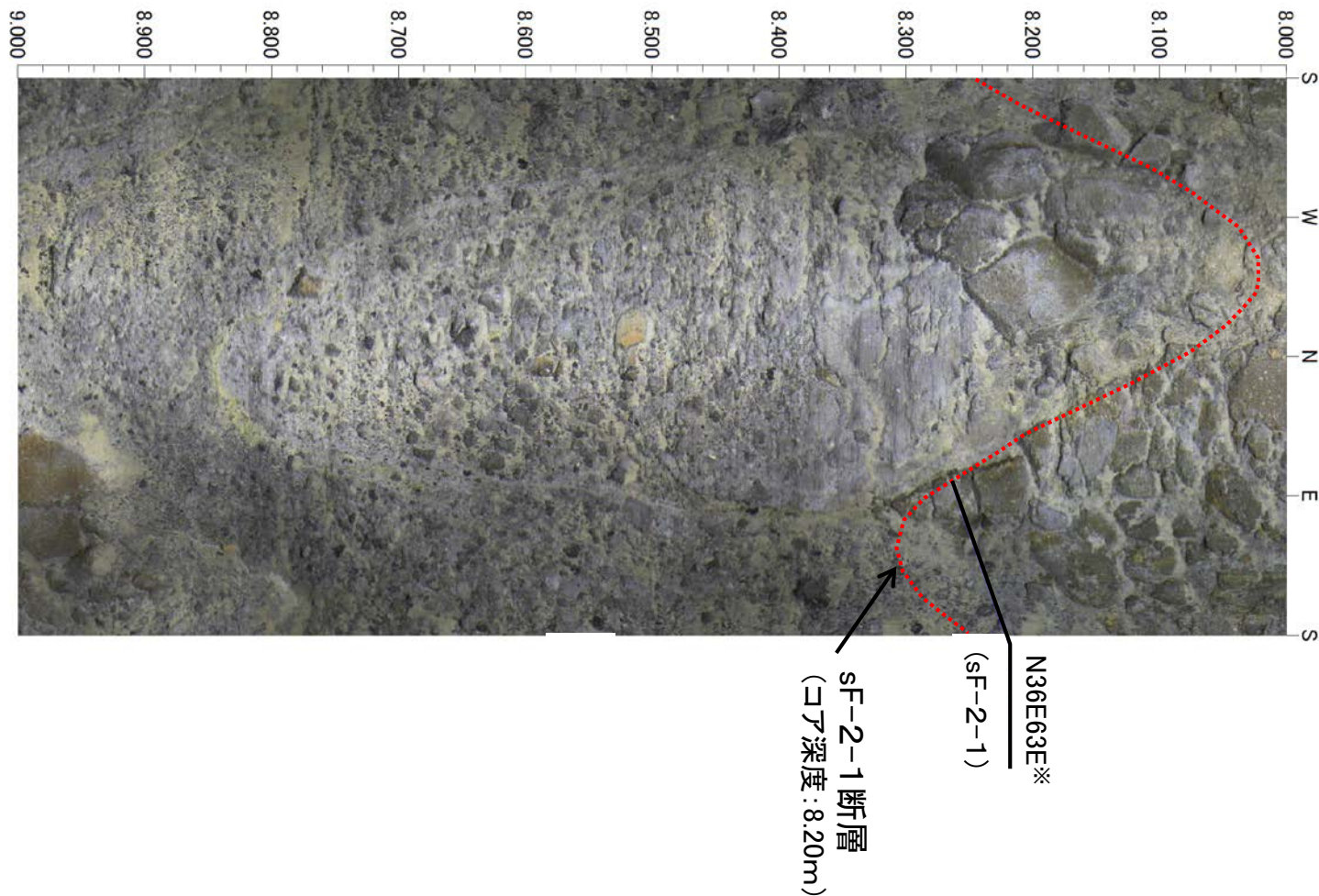
5. BHTV画像(3/14)

IT-18孔 深度35.00m~36.00m



5. BHTV画像(4/14)

IT-19孔 深度8.00m~9.00m

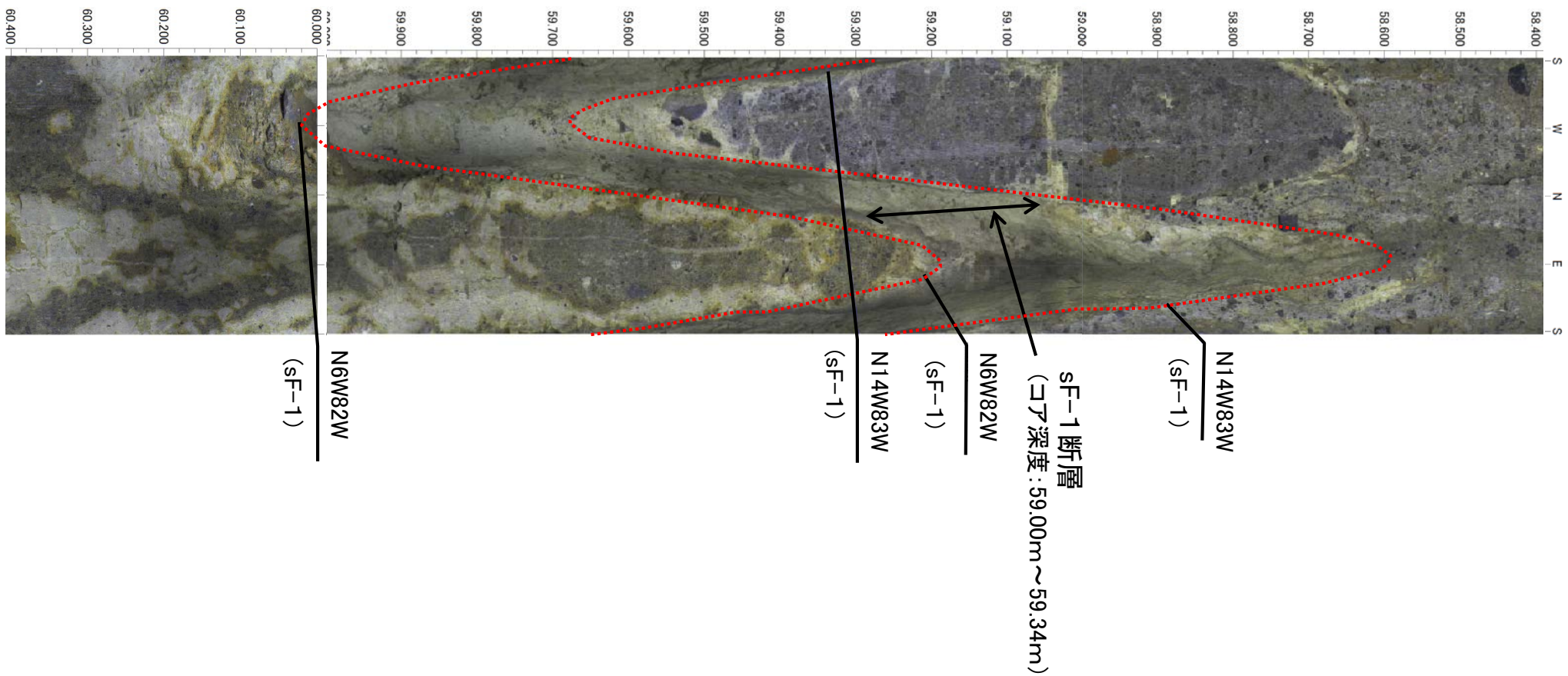


※: ボーリングコアにおける断層深度、性状等を考慮し再検討した結果、BHTV画像の「断層面と孔壁との交線」(赤点線)及び「走向傾斜の解析値」をN86W76NからN36E63Eに見直した。

5. BHTV画像 (5/14)



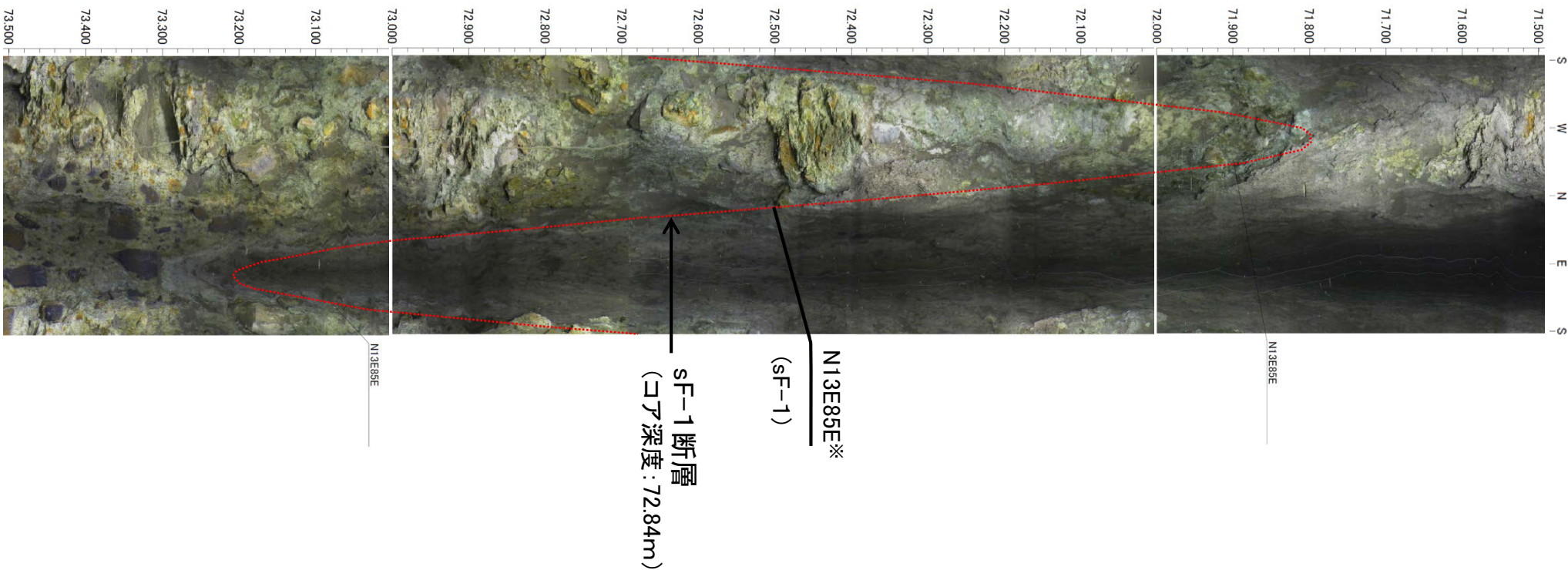
IT-19孔 深度58.40m~60.40m



5. BHTV画像(6/14)



IT-19孔 深度71.50m~73.50m

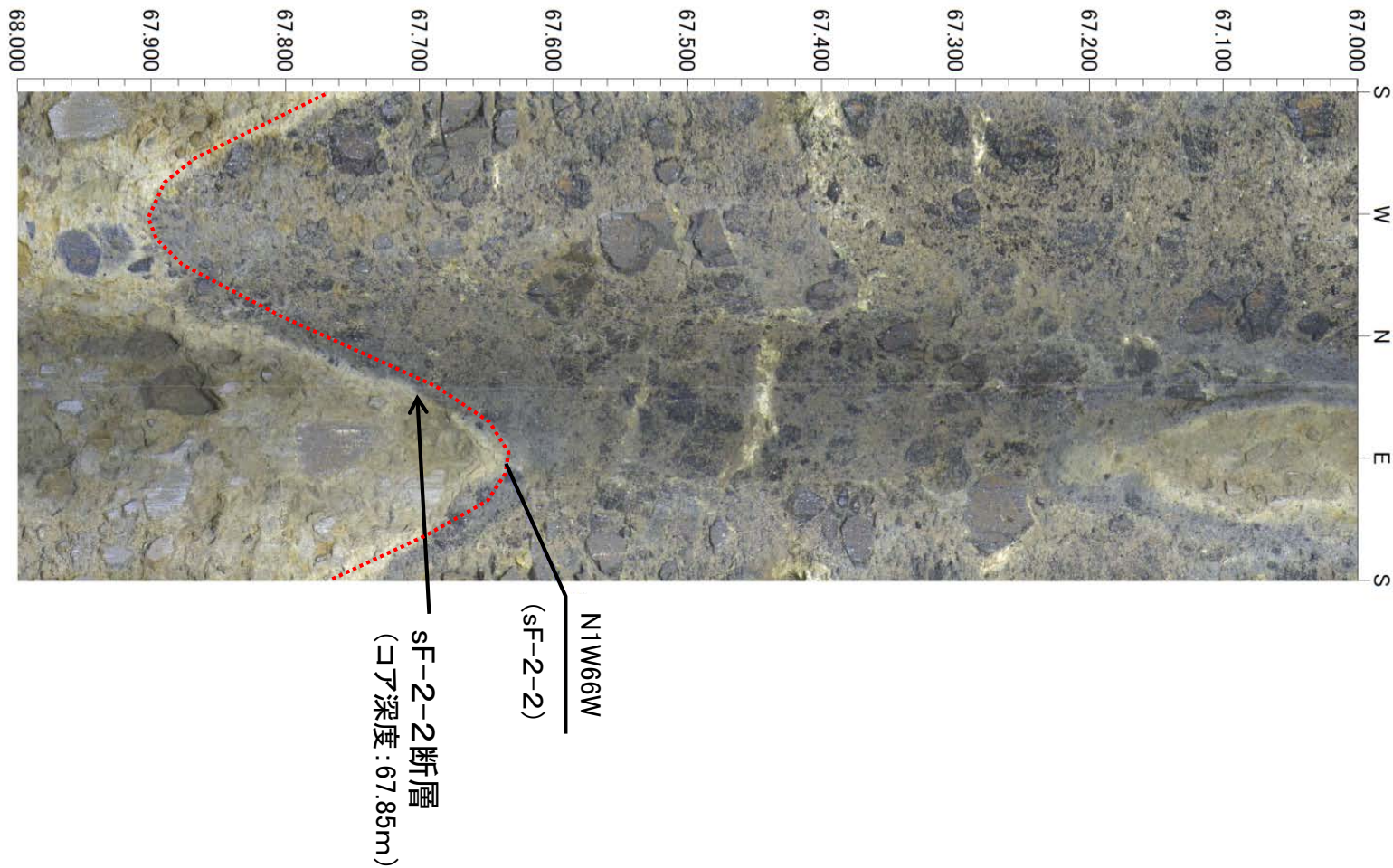


※: ボーリングコアにおける断層深度、性状等を考慮し再検討した結果、BHTV画像の「断層面と孔壁との交線」(赤点線)及び「走向傾斜の解析値」をN18E85EからN13E85Eに見直した。

5. BHTV画像(7/14)



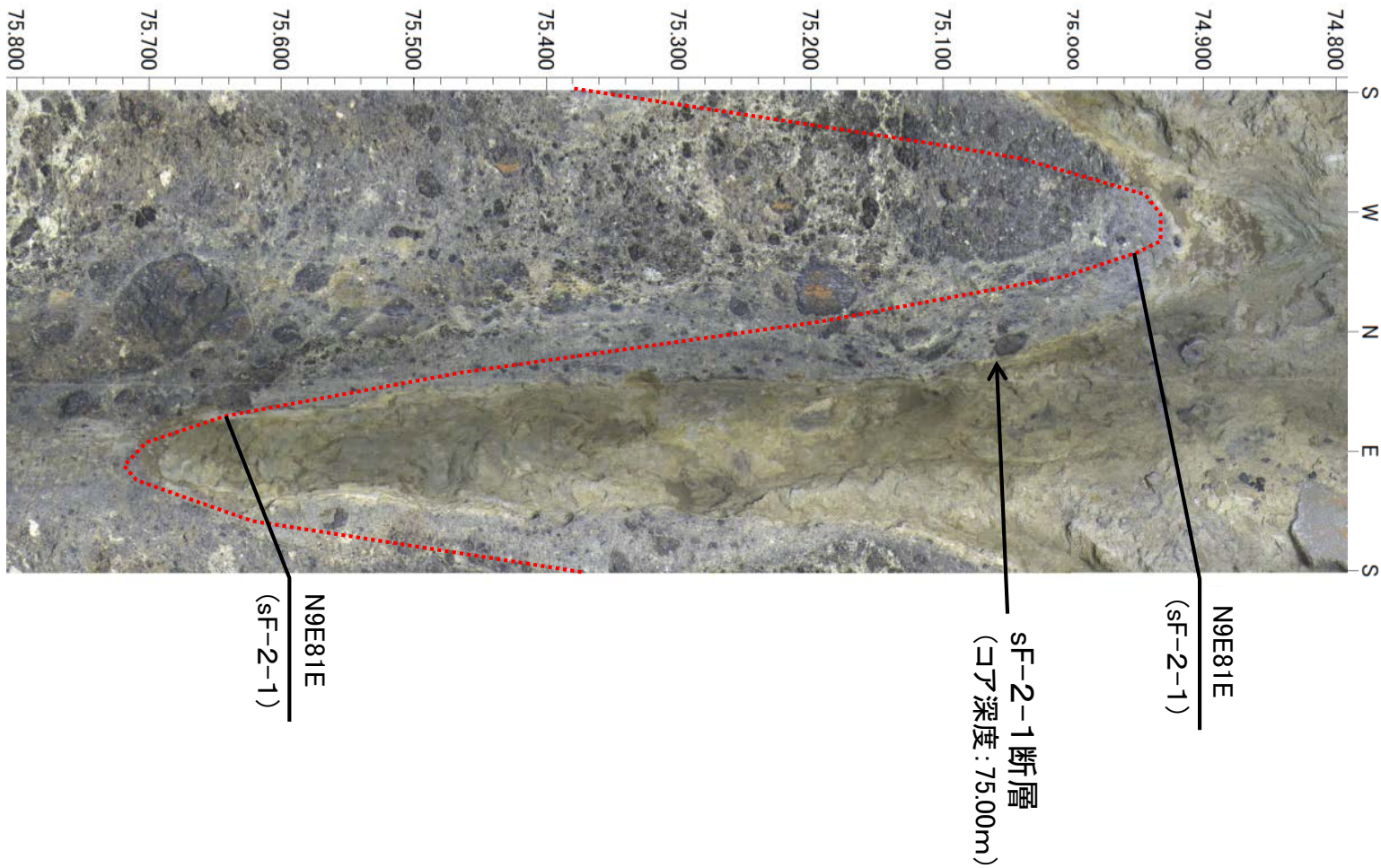
IT-26孔 深度67.00m~68.00m



5. BHTV画像(8/14)



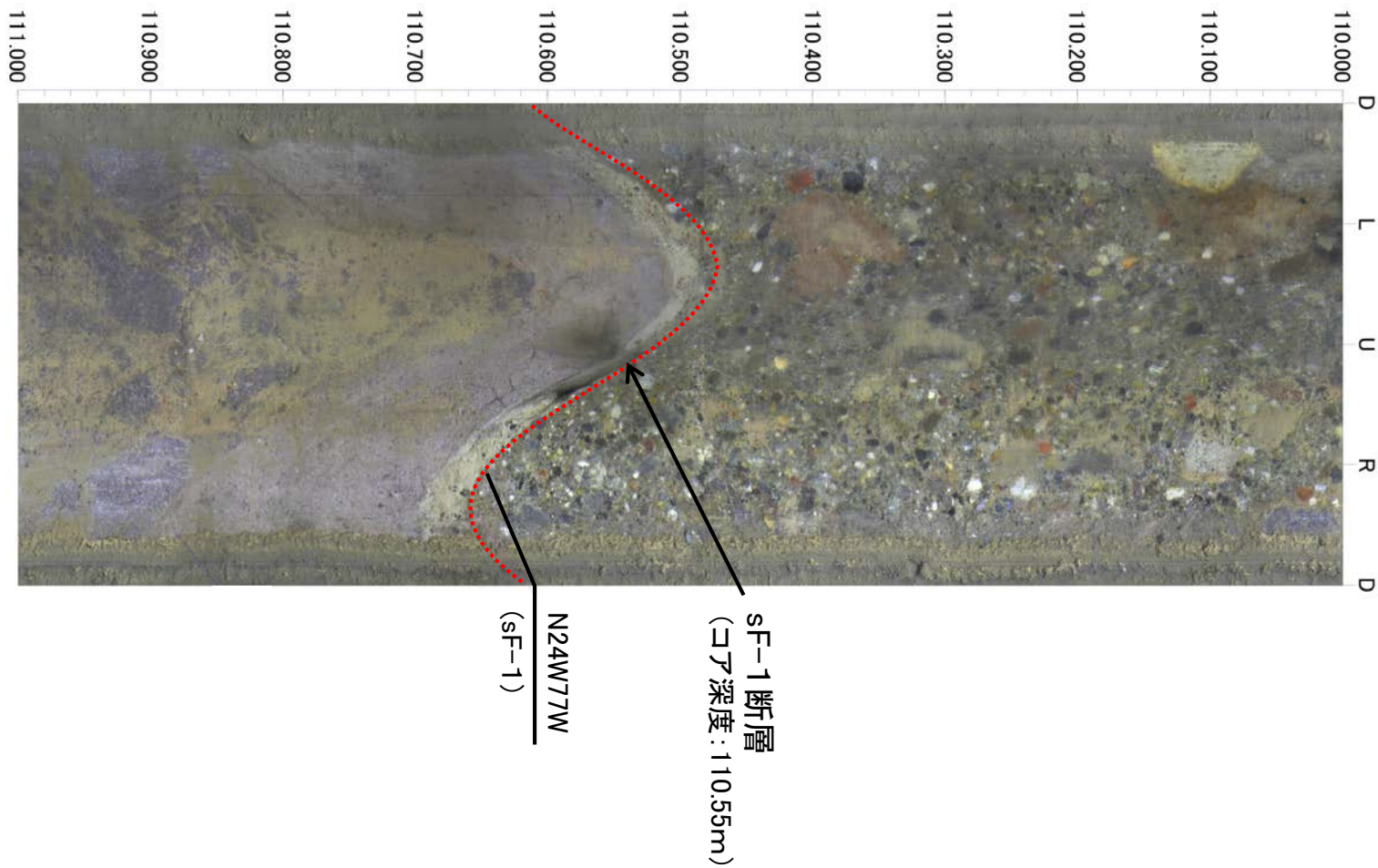
IT-26孔 深度74.80m~75.80m



5. BHTV画像(9/14)



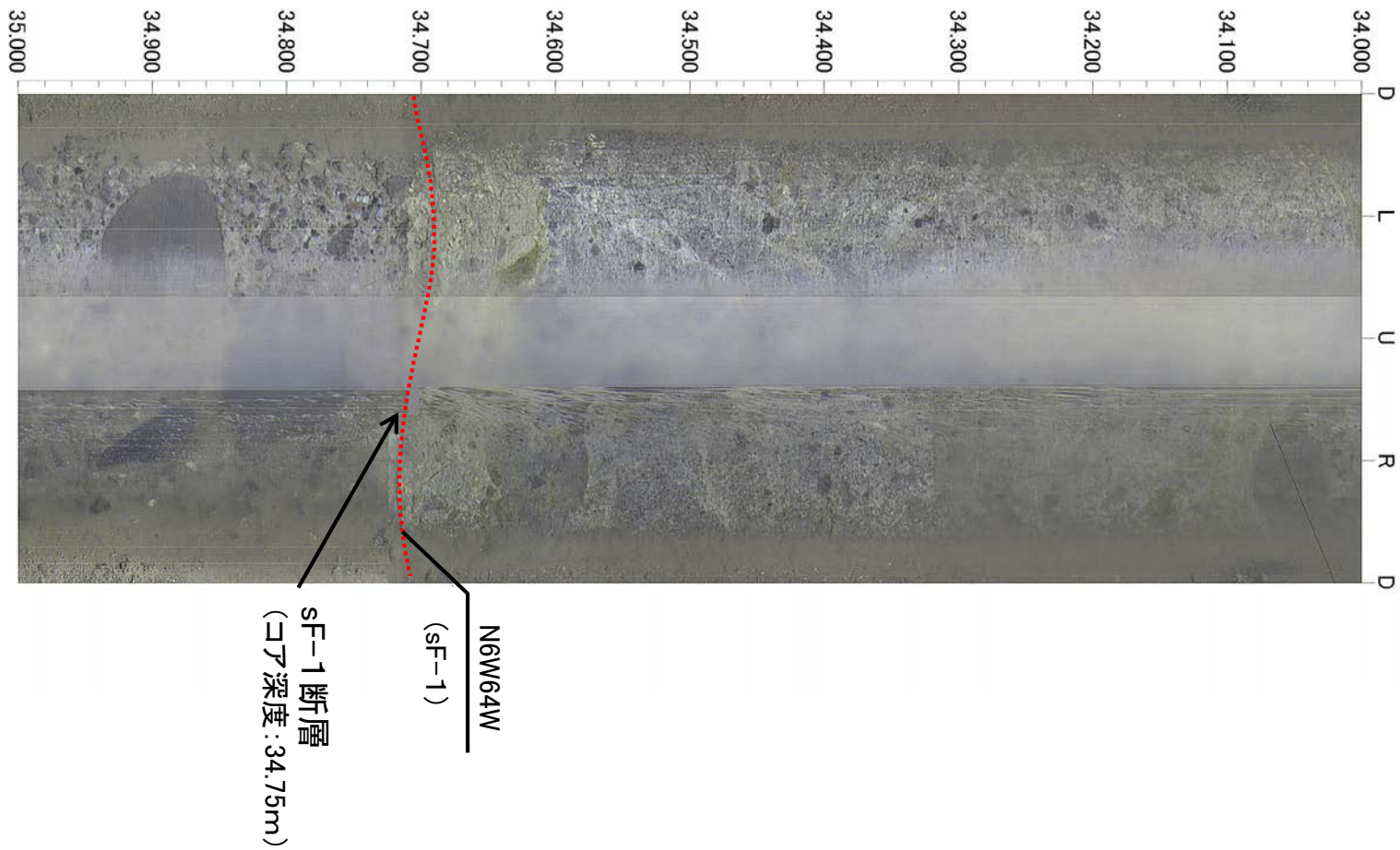
IT-62孔 深度110.00m~111.00m



5. BHTV画像(10/14)



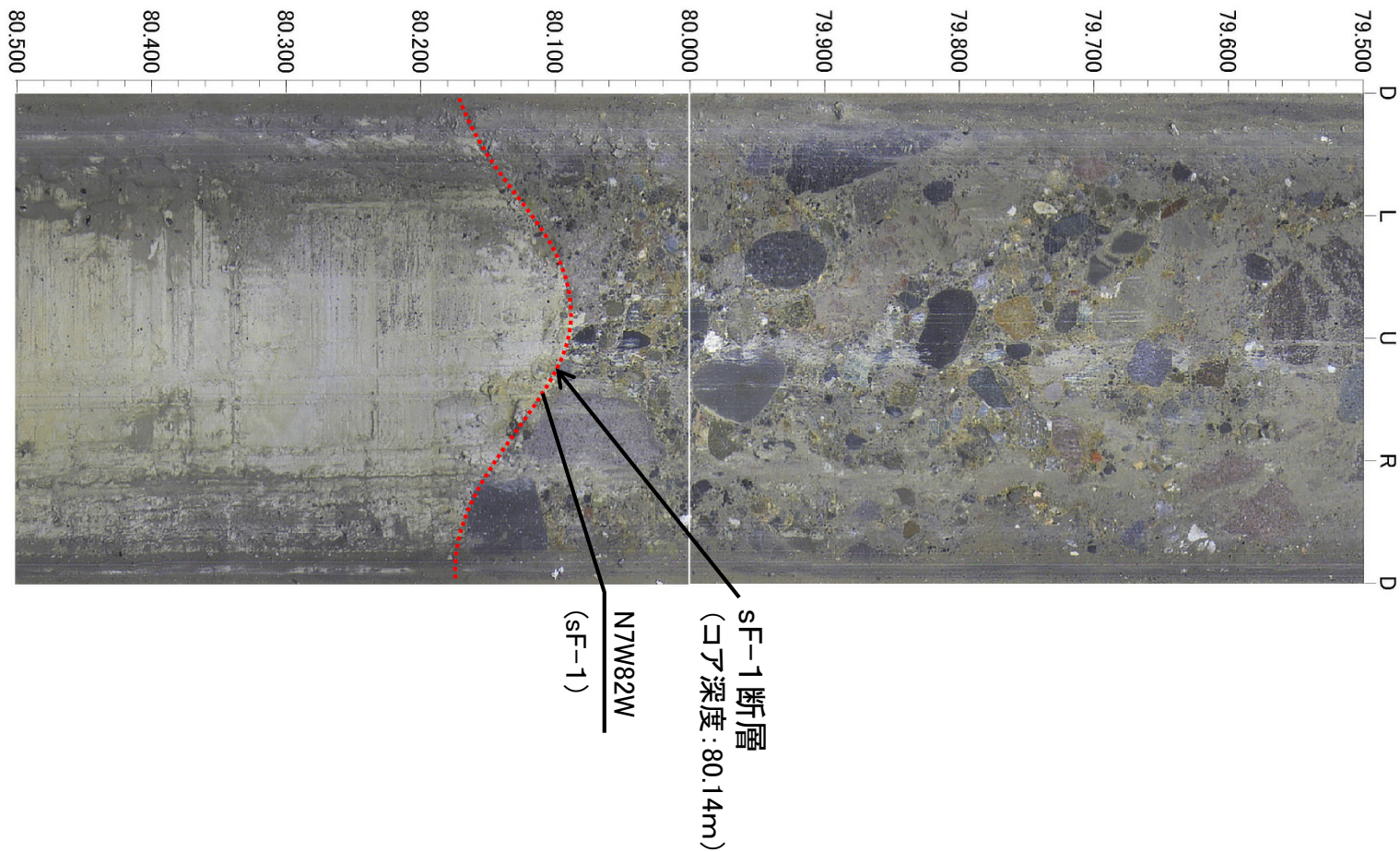
IT-64孔 深度34.00m~35.00m



5. BHTV画像(11/14)

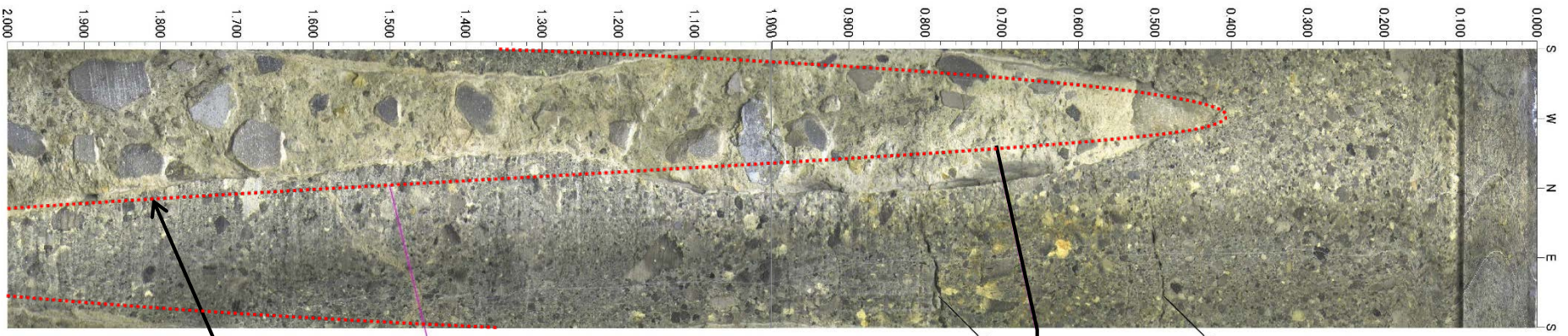


IT-65孔 深度79.50m~80.50m

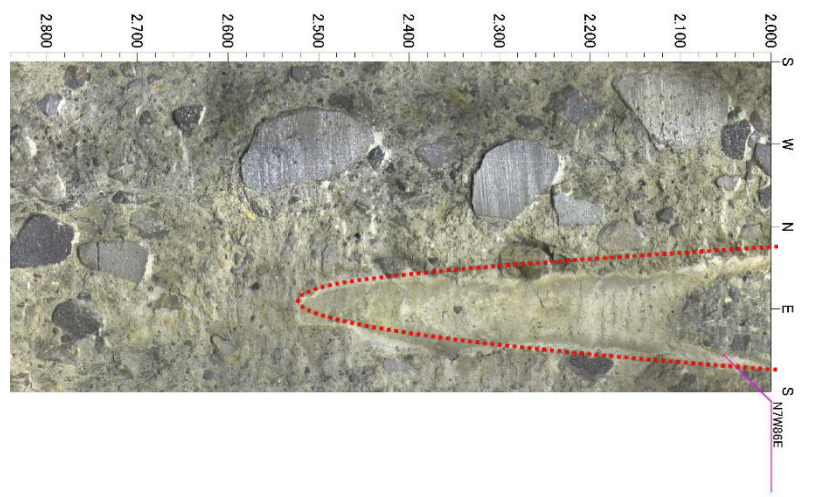


5. BHTV画像(12/14)

IT-P-3-f孔 深度0.00m~2.84m

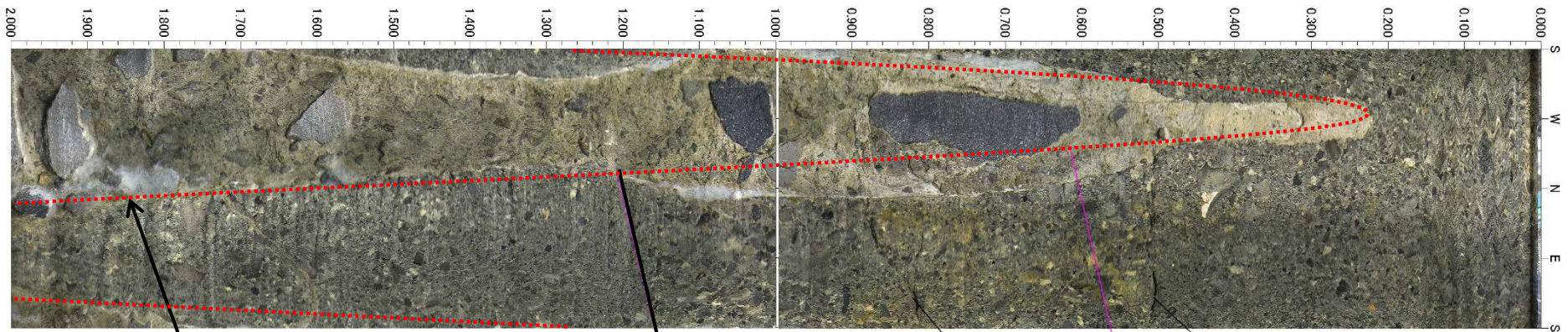


SF-1断層
(コア深度: 1.83m)



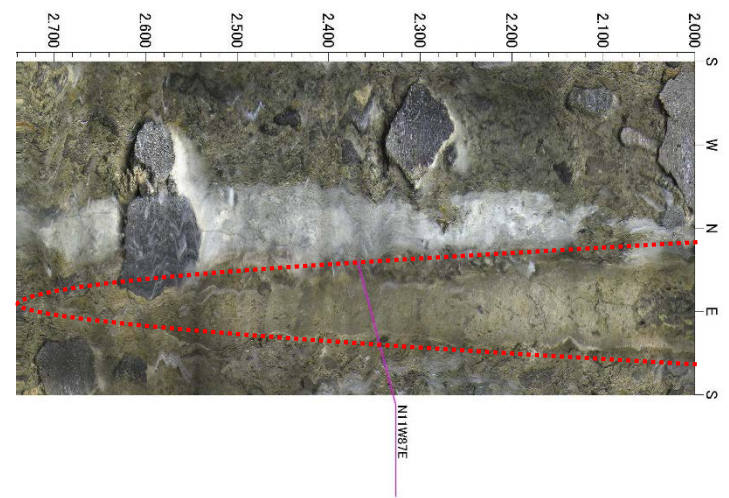
5. BHTV画像(13/14)

IT-P-3-i孔 深度0.00m~2.74m



(SF-1)
N11W87E

SF-1 断層
(コア深度: 1.85m)



5. BHTV画像(14/14)



IT-33孔 深度98.00m~99.00m

