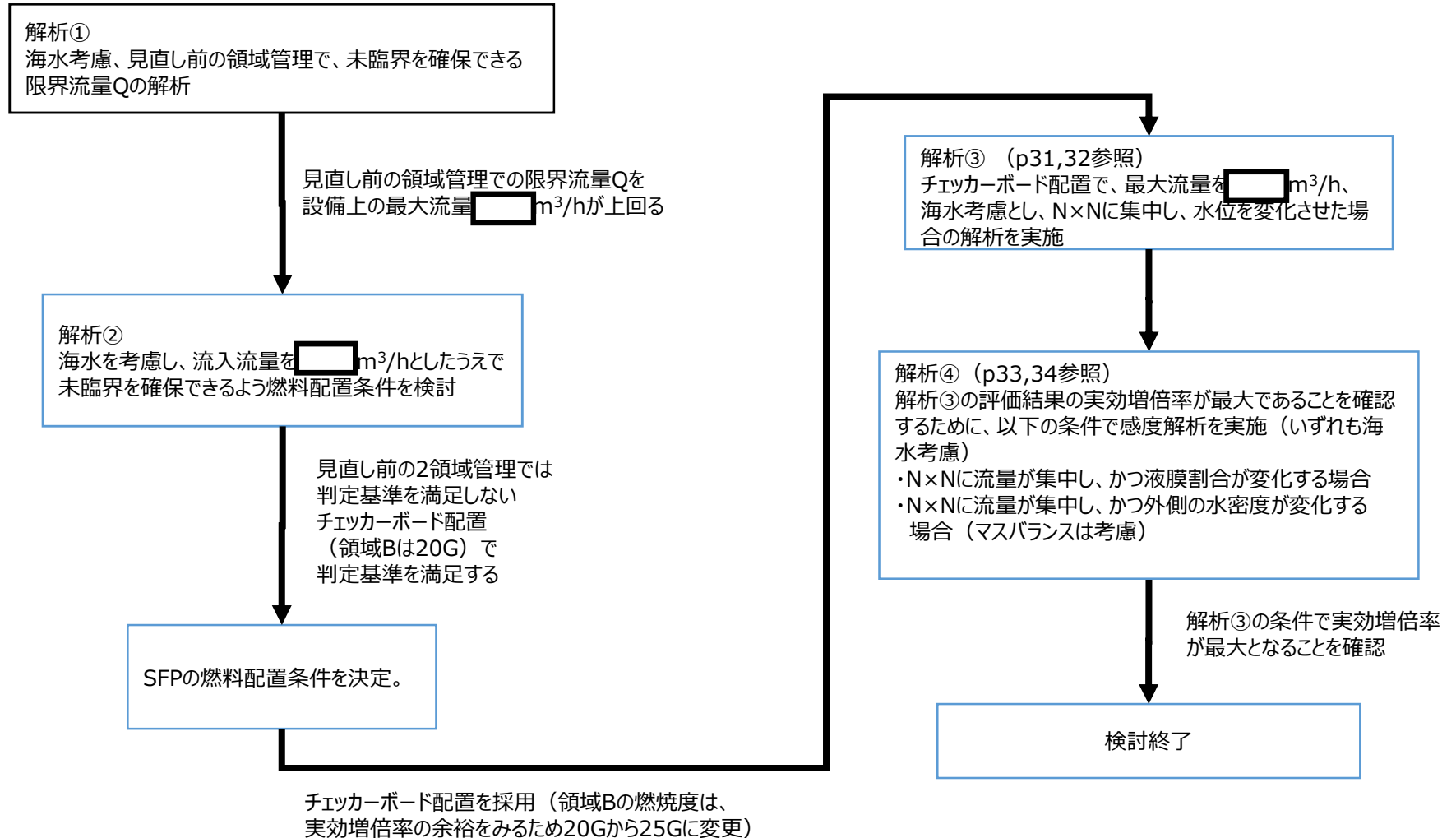


SFPに流入した水が局所に集中した場合の検討フロー

資料 2

2020年5月1日
関西電力株式会社



<条件の違いによる感度解析の一例>

- 海水を考慮した効果： $\Delta k_{eff} = \text{約}0.03$
- 見直し前の領域管理とチェッカーボード配置の差： $\Delta k_{eff} = \text{約}0.05$

枠囲みの範囲は機密に係る事項ですので公開することはできません。