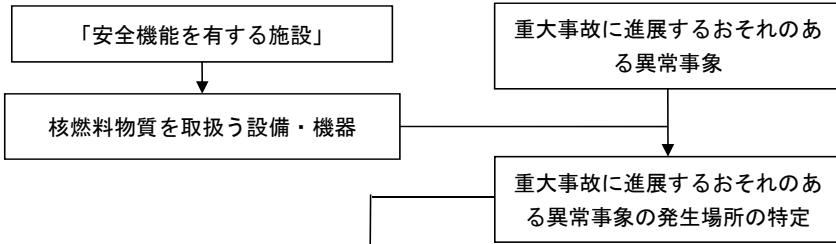
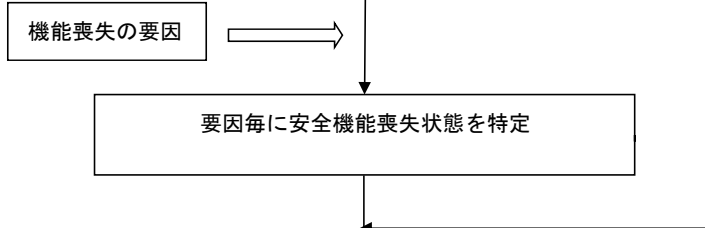


再処理のやり方をそのまま展開

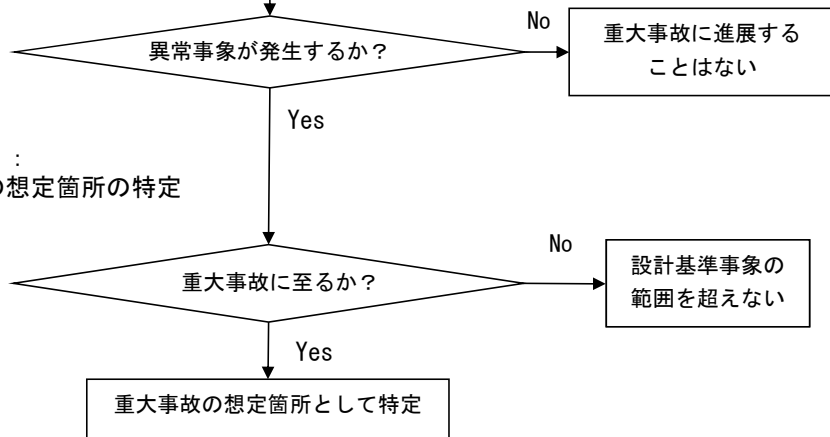
ステップ1：
重大事故に進展するおそれのある
異常事象の特定



ステップ2：
安全機能喪失状態の特定



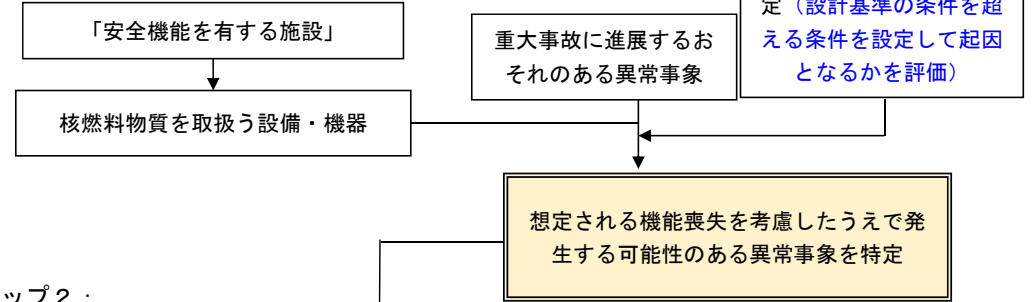
ステップ3：
重大事故の想定箇所の特定



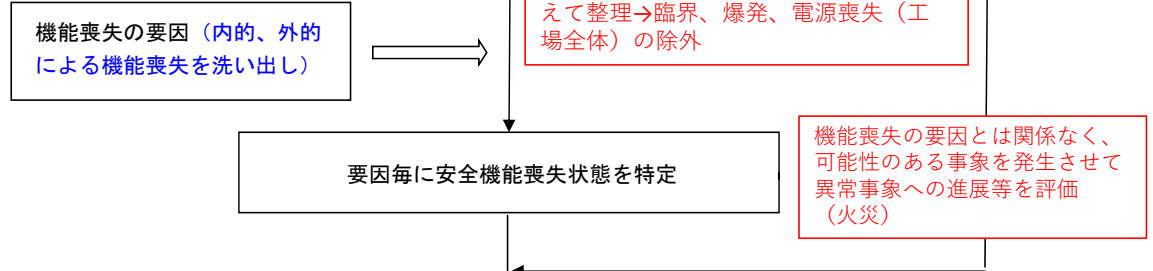
重大事故の想定箇所の特定フロー

MOXが示した方法

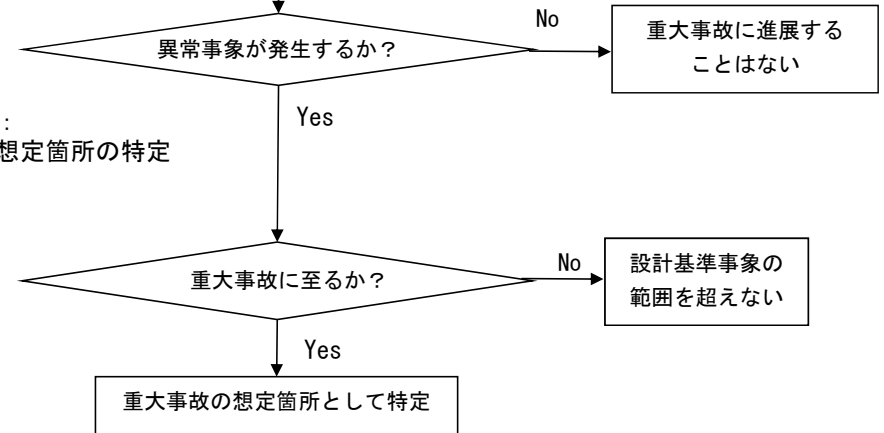
ステップ1：
重大事故に進展するおそれのある
異常事象の特定



ステップ2：
安全機能喪失状態の特定

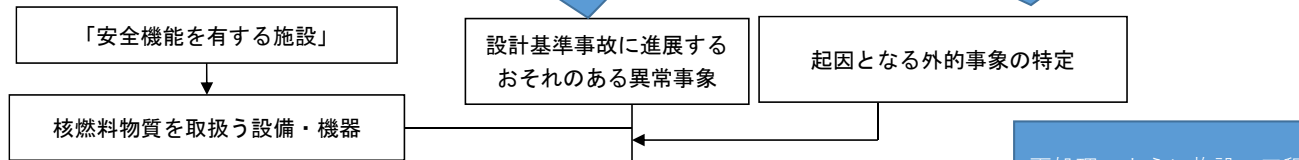


ステップ3：
重大事故の想定箇所の特定

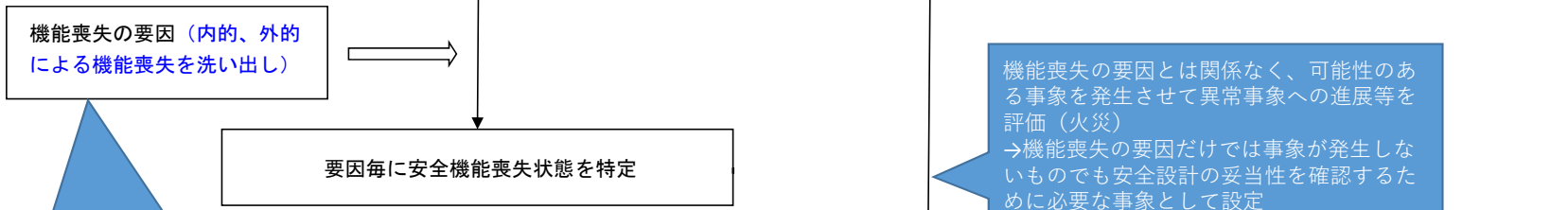


重大事故の想定箇所の特定フロー

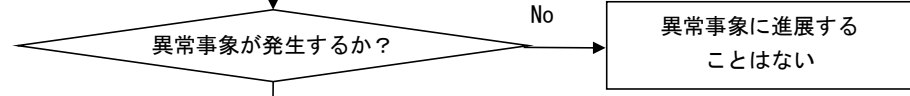
ステップ1：
設計基準事故に進展するおそれのある
異常事象の特定



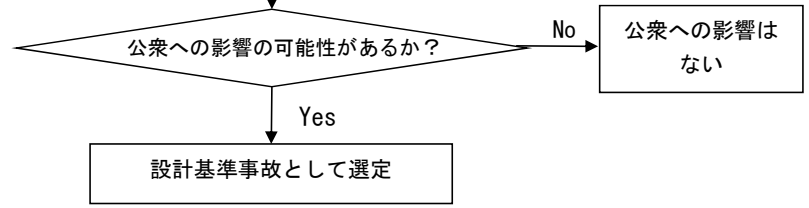
ステップ2：
安全機能喪失状態の特定



内的（機器等の故障、破損、運転員による誤操作）、外的（Sクラス以外の機器の損傷等）による機能喪失を洗い出し
核燃料物質を取り扱わない設備の損傷等による波及的影響も考慮（溢水等）



ステップ3：
設計基準事故の特定



設計基準事故の選定フロー