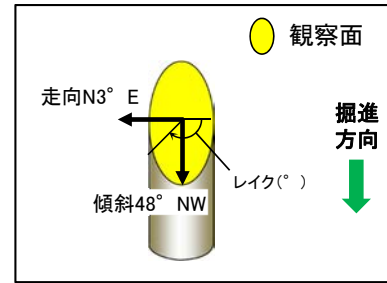
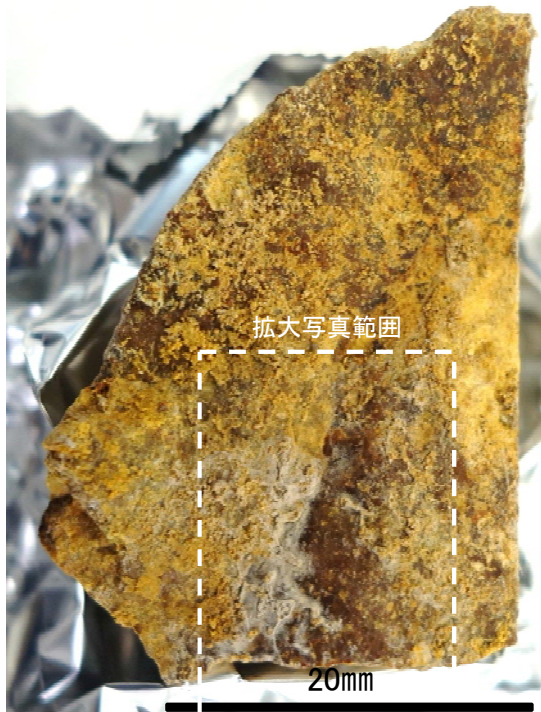
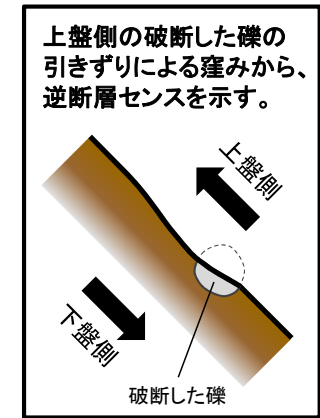


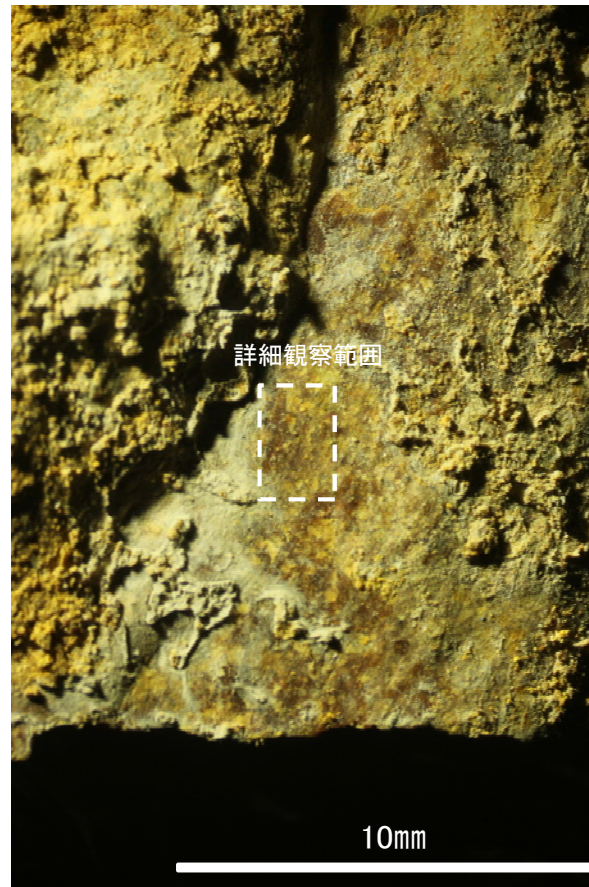
# 条線観察結果 ボーリングF-6.9孔[深度19.15m](下盤側)②



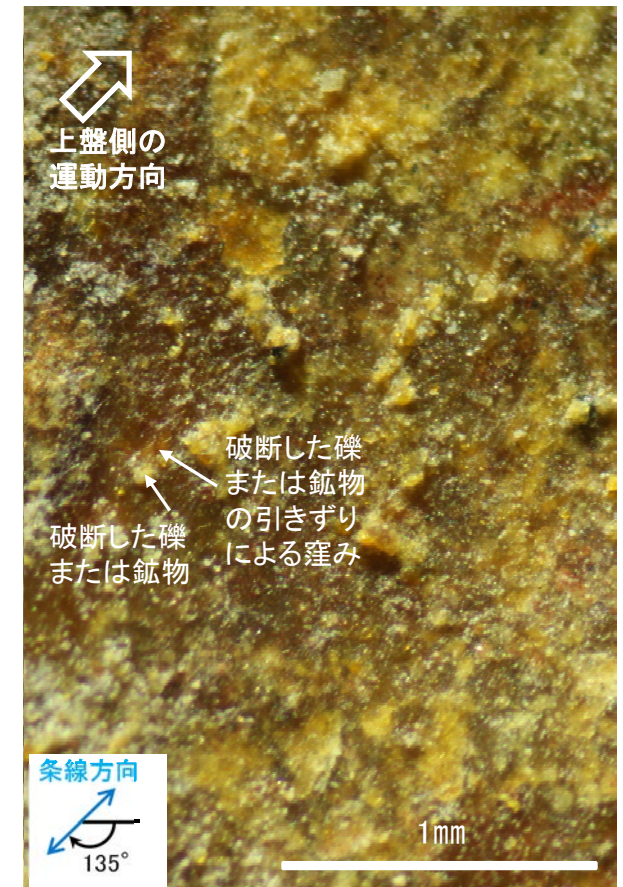
概念図  
※走向は真北で示す。



観察面写真



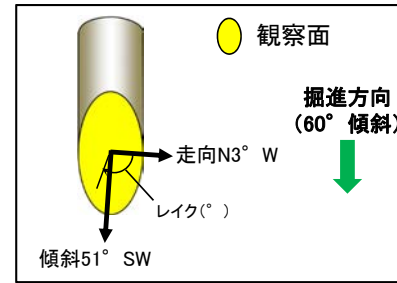
観察面拡大写真



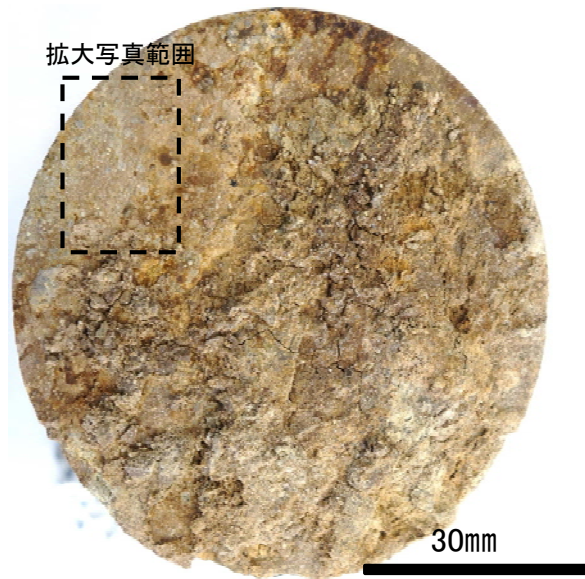
詳細観察写真



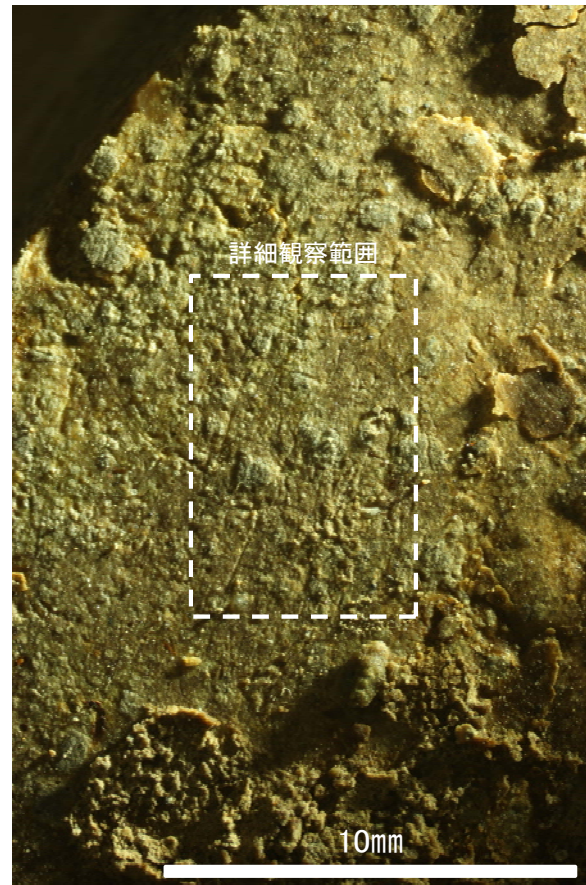
# 条線観察結果 ボーリングF-6.9-1孔[深度14.65m](上盤側)



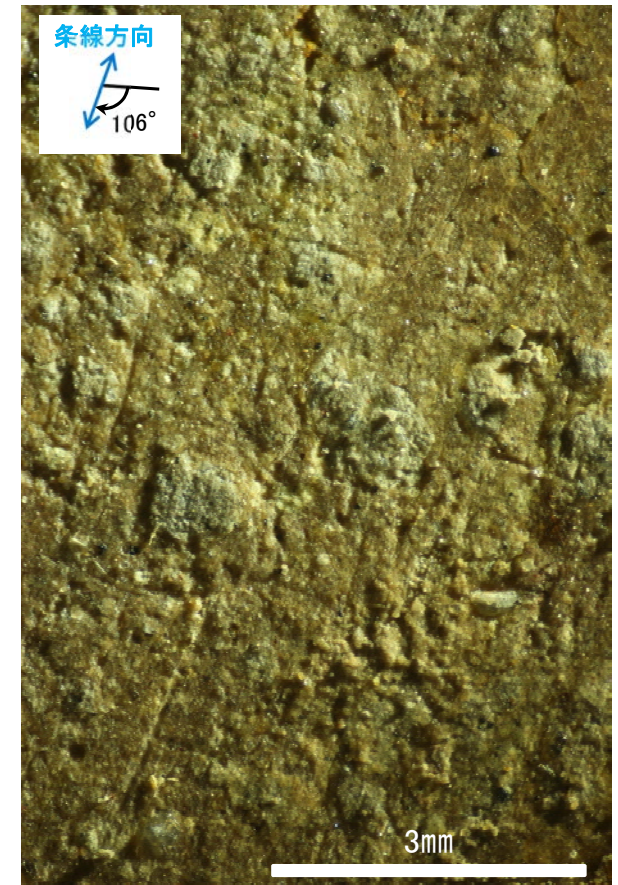
概念図  
※走向は真北で示す。



観察面写真



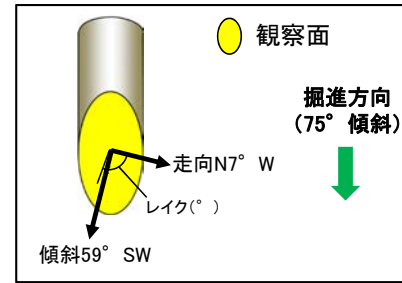
観察面拡大写真



詳細観察写真

・条線のレイクは74° R(下盤側換算), 変位センスは不明

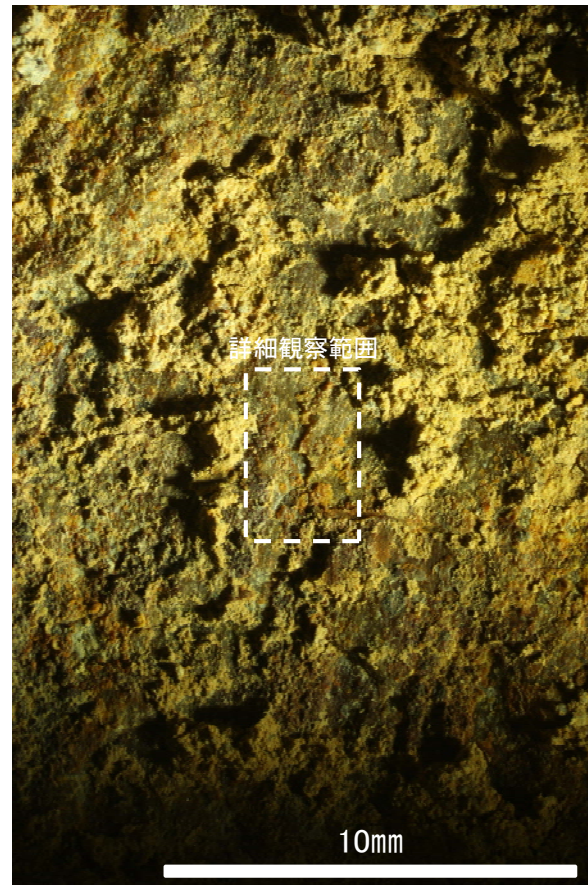




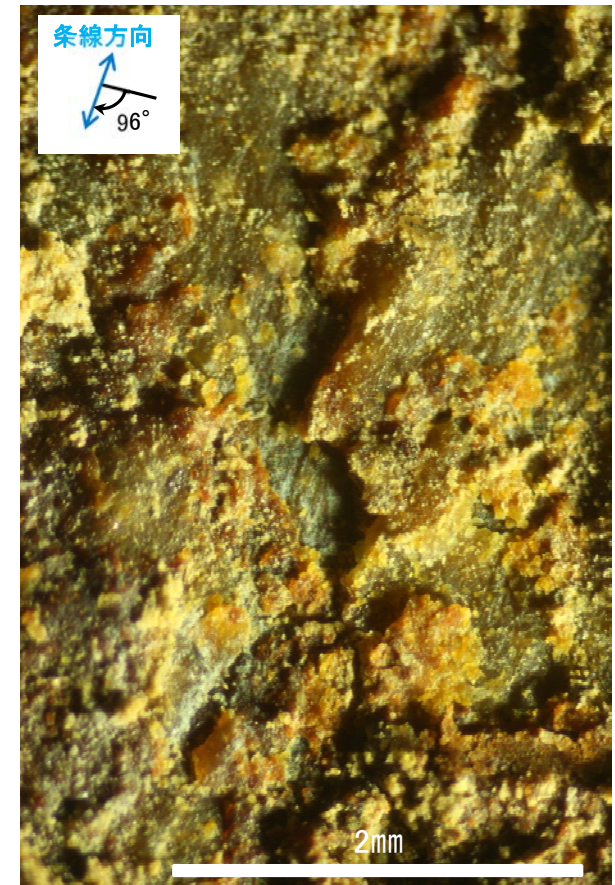
概念図  
※走向は真北で示す。



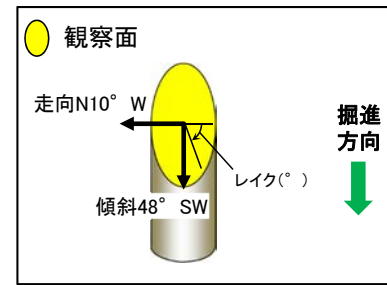
観察面写真



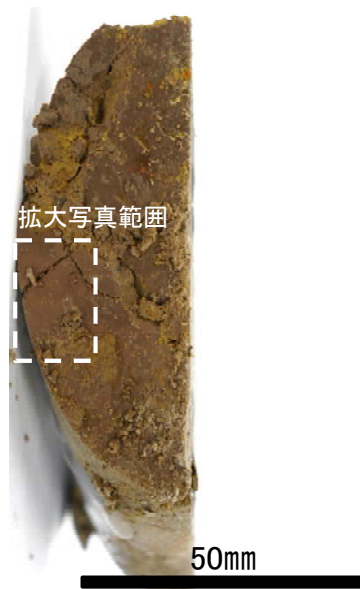
観察面拡大写真



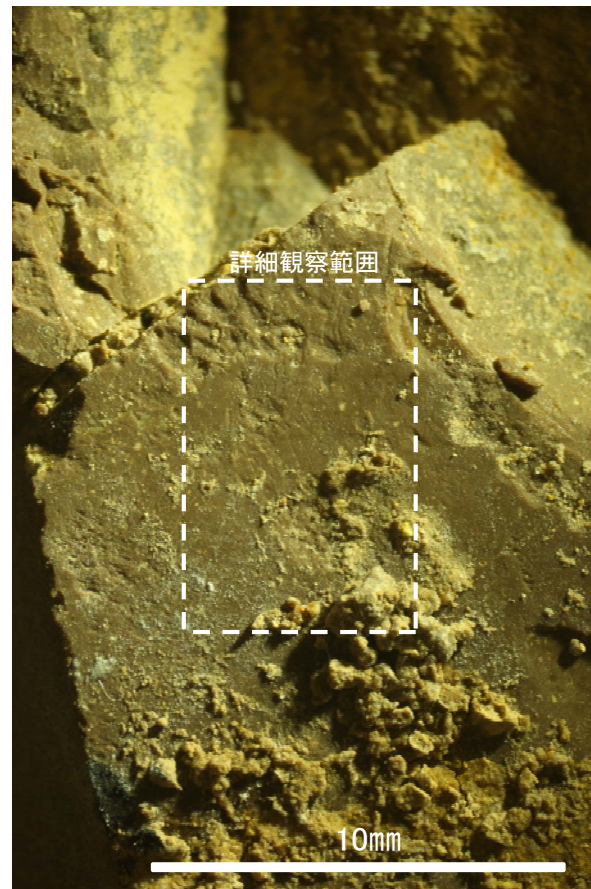
詳細観察写真



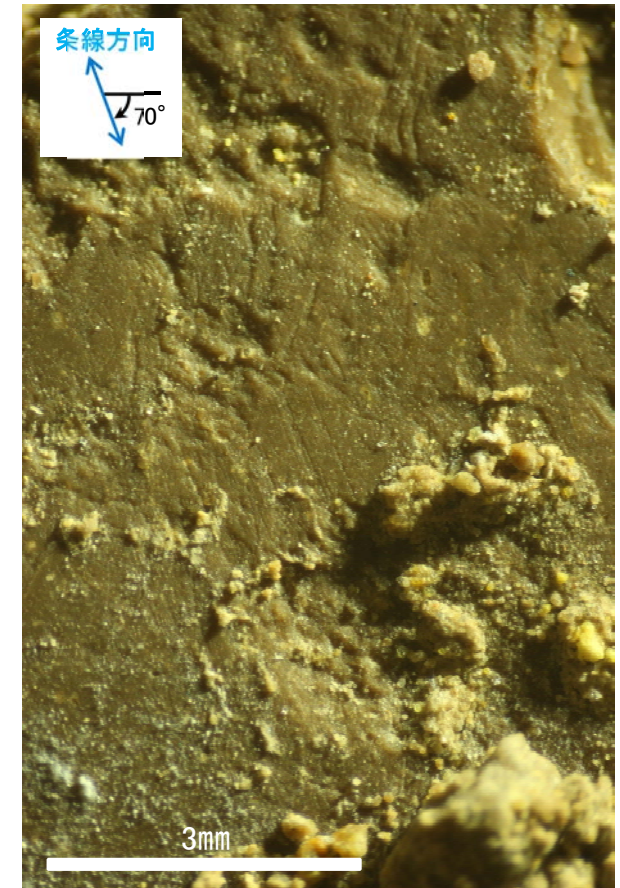
概念図  
※走向は真北で示す。



観察面写真



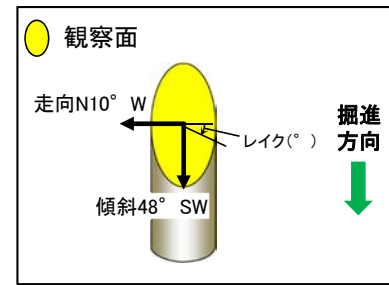
観察面拡大写真



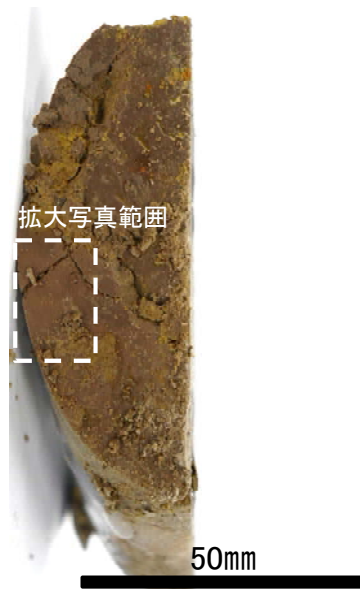
詳細観察写真

・条線のレイクは70° R, 変位センスは不明

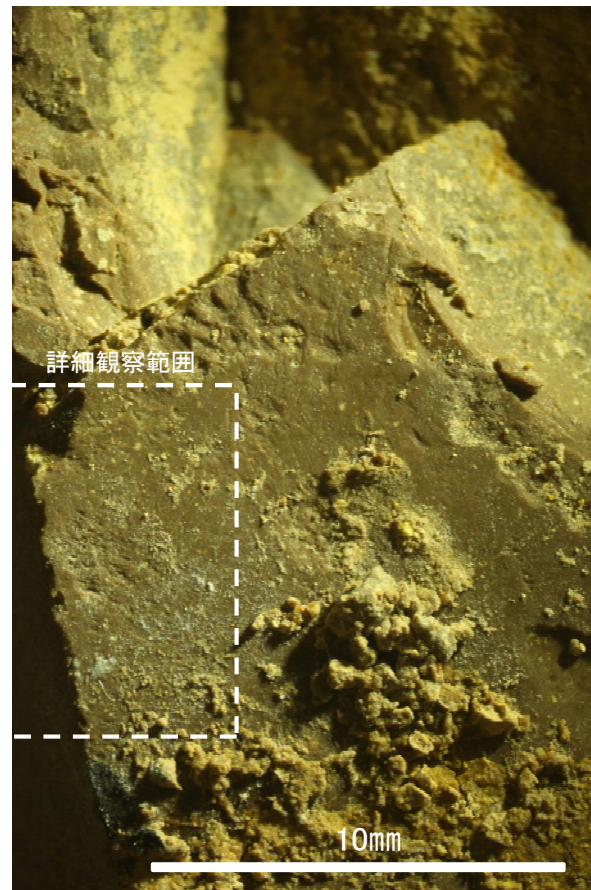




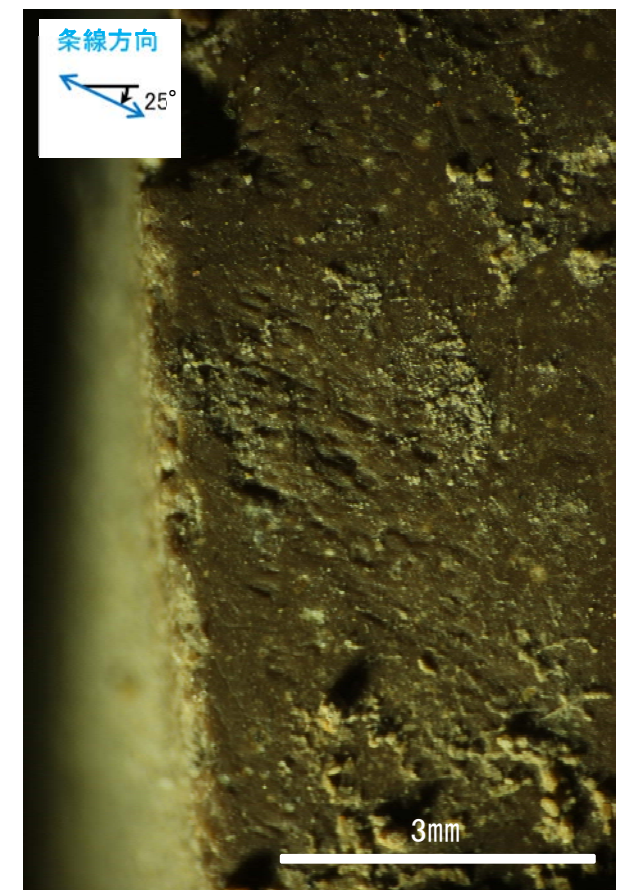
概念図  
※走向は真北で示す。



観察面写真



観察面拡大写真



詳細観察写真

・条線のレイクは25° R, 変位センスは不明



---

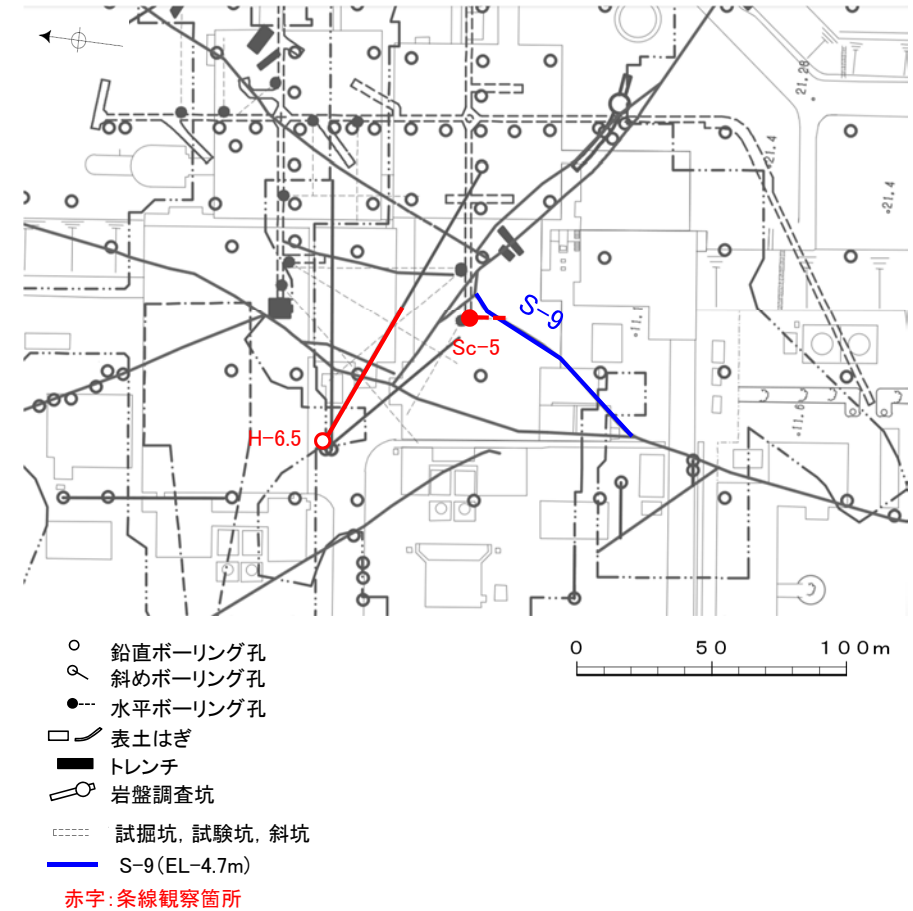
(2)-7 S-9の条線観察結果



# S-9の条線観察結果

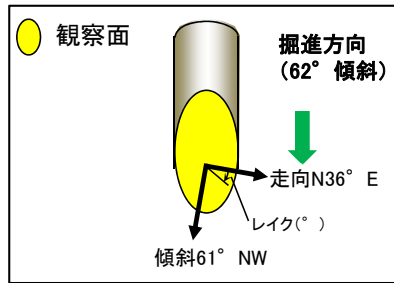
試料名		走向/傾斜 (走向は真北)	条線のレイク※1	変位センス
ボーリングH-6.5孔 [深度 80.75m]	上盤側	N36° E/61° NW	150° R	(不明)
ボーリングSc-5孔(水平) [深度10.40m]	下盤側	N35° E/41° NW	130° R	(不明)
			160° R	(不明)

※1 上盤側で確認したレイクは下盤側に換算して示す。



位置図

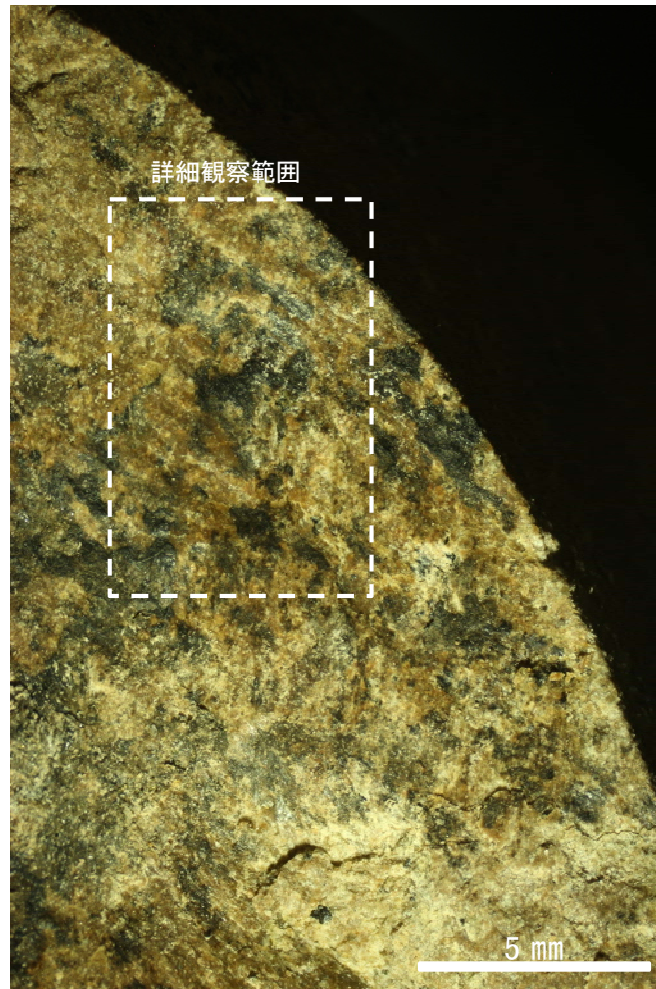




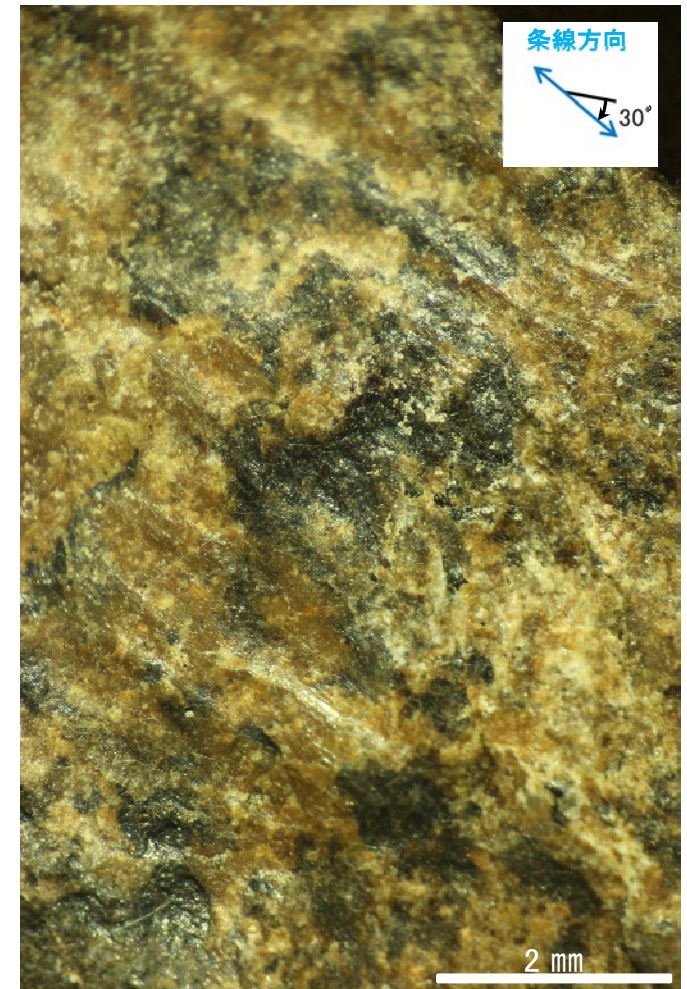
概念図  
※走向は真北で示す。



観察面写真



観察面拡大写真

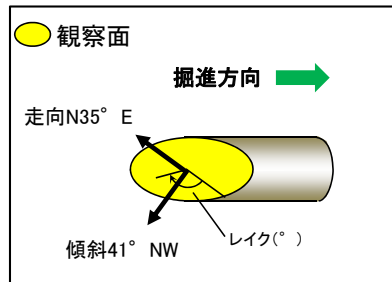


詳細観察写真

・条線のレイクは150° R (下盤側換算), 変位センスは不明



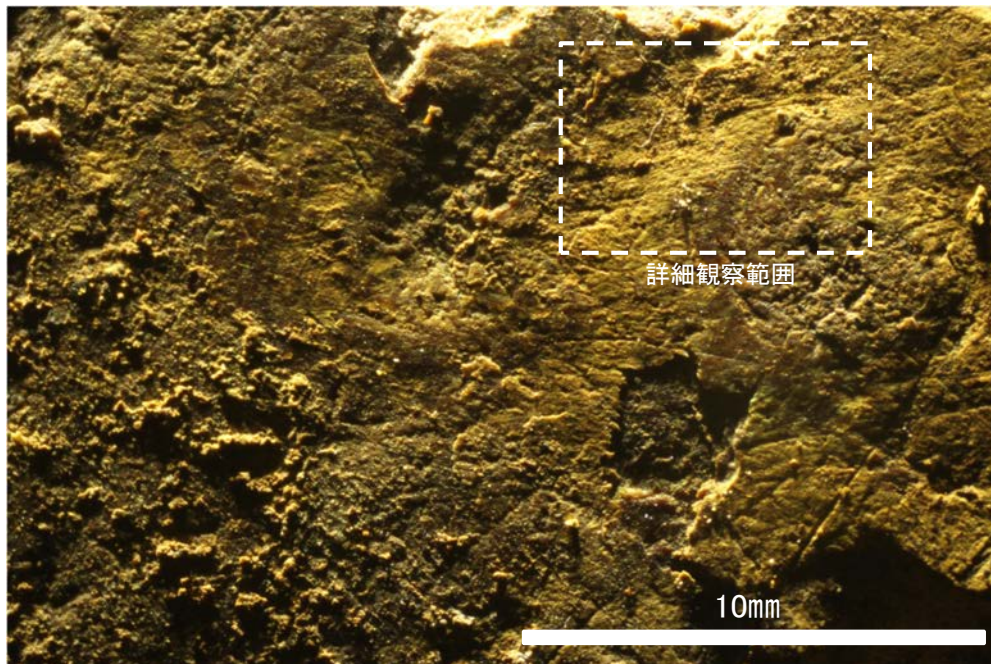
# 条線観察結果 ボーリングSc-5孔[深度10.40m](下盤側)①



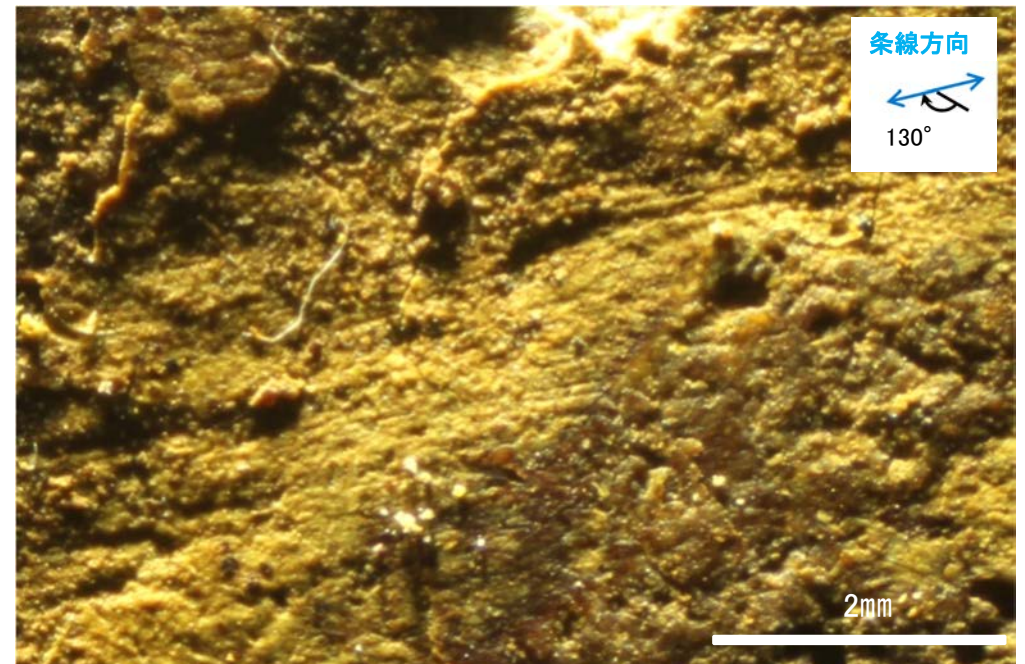
概念図  
※走向は真北で示す。



観察面写真

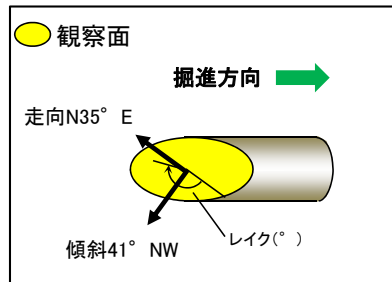


観察面拡大写真



詳細観察写真

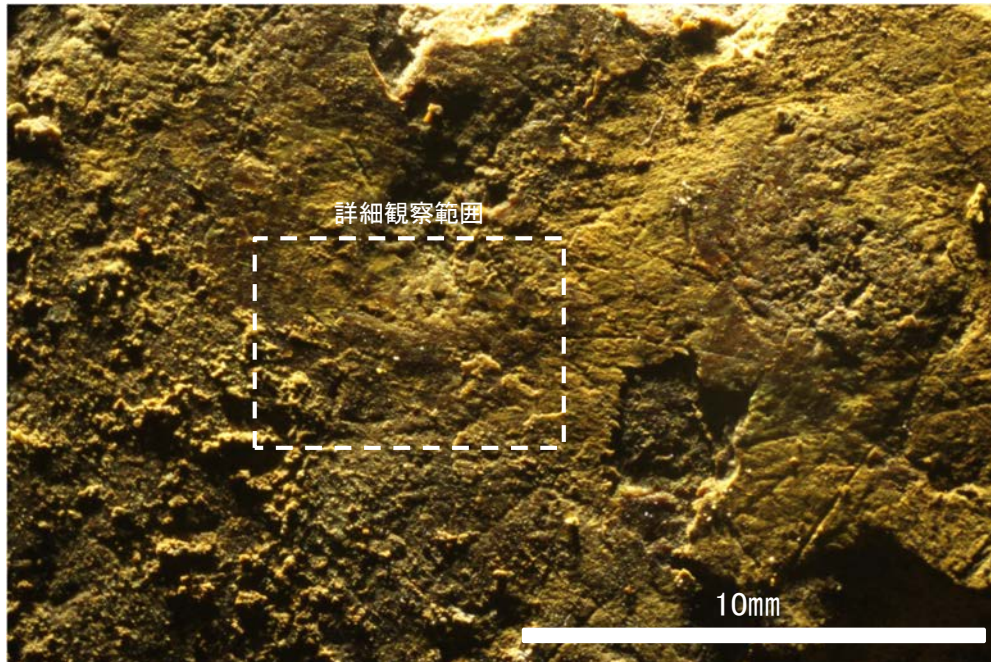




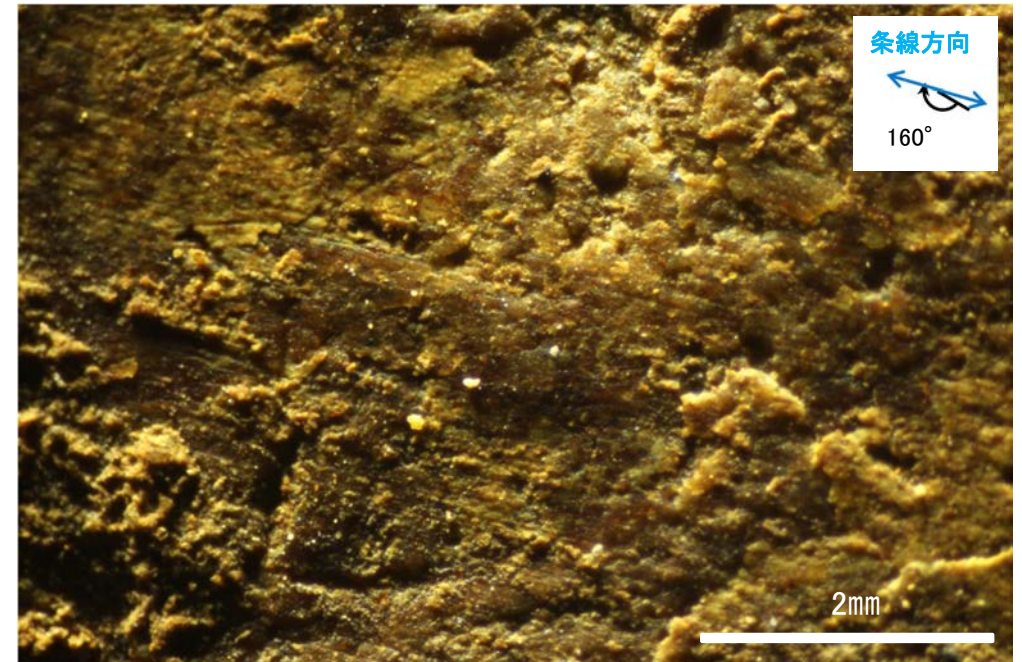
概念図  
※走向は真北で示す。



観察面写真



観察面拡大写真



詳細観察写真

---

(2)-8 B-1の条線観察結果

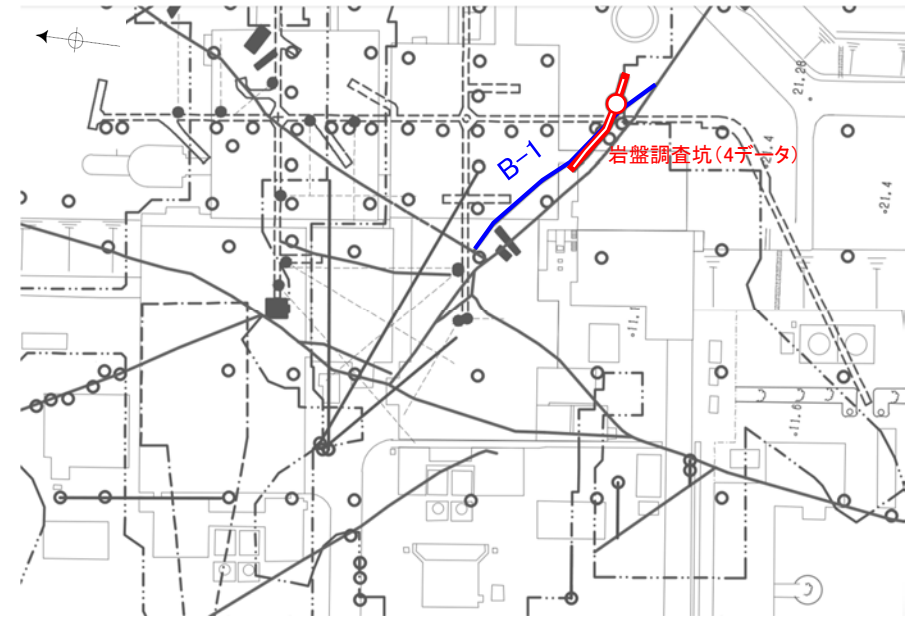


# B-1の条線観察結果

試料名		走向/傾斜 (走向は真北)	条線のレイク※1	変位センス
岩盤調査坑 ボーリングB-1No.18孔(水平)	下盤側	N63° W/90°	60° R	(不明)
			20° R	(不明)
岩盤調査坑 ボーリングB-1No.19孔(水平)	下盤側	N66° W/88° NE	50° R	(不明)
岩盤調査坑 ボーリングB-1No.20孔(水平)	上盤側	N55° W/90°	35° R	(不明)

※1 上盤側で確認したレイクは下盤側に換算して示す。

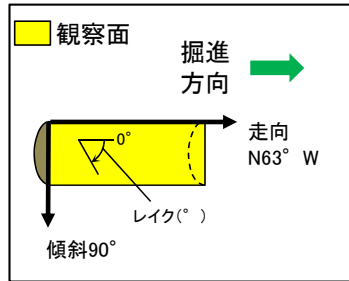
\* ボーリング孔名の「No.○」は、切羽の番号を示す。南東側がNo.1切羽で北西側のNo.30切羽まで約1m間隔。  
水平ボーリングは切羽から掘進した。



- 鉛直ボーリング孔
- 斜めボーリング孔
- 水平ボーリング孔
- 表土はぎ
- トレンチ
- 岩盤調査坑
- ⋯ 試掘坑, 試験坑, 斜坑
- B-1 (EL-4.7m)
- 赤字: 条線観察箇所

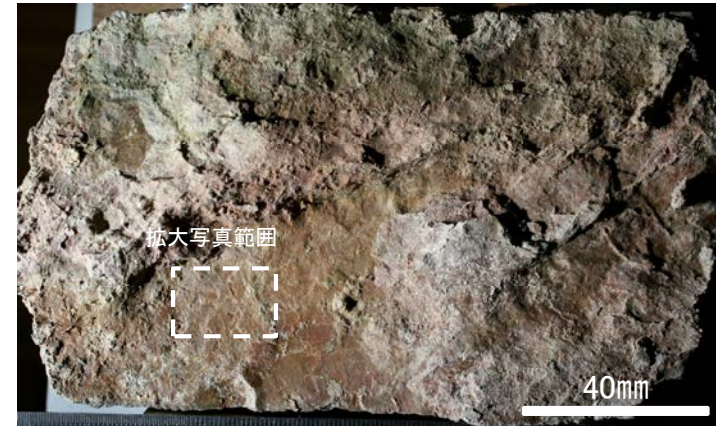
位置図

# 条線観察結果(岩盤調査坑)ボーリングB-1No.18孔(下盤側)①

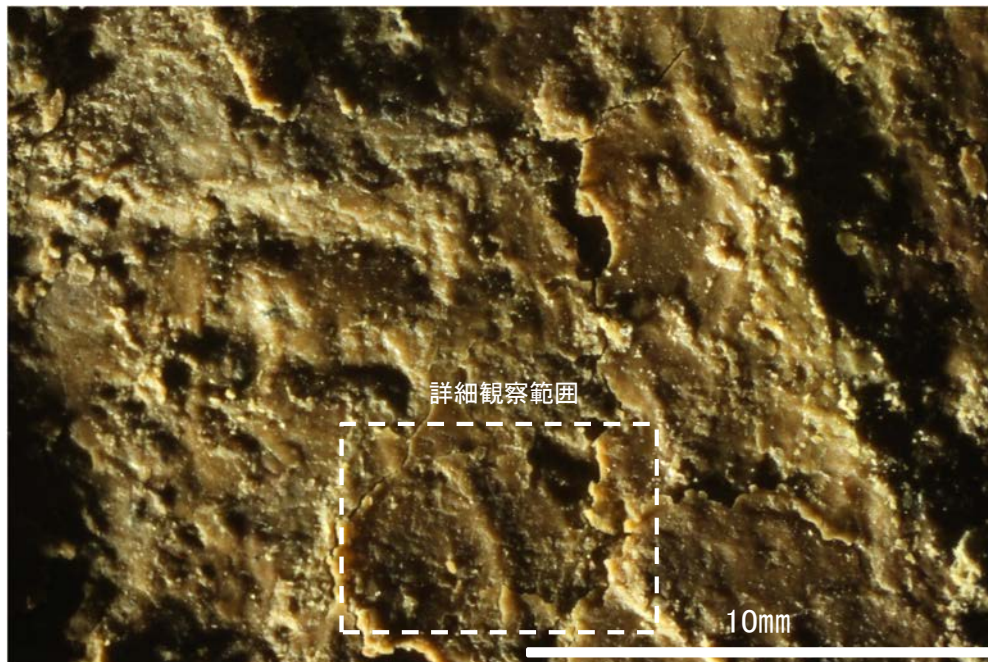


概念図

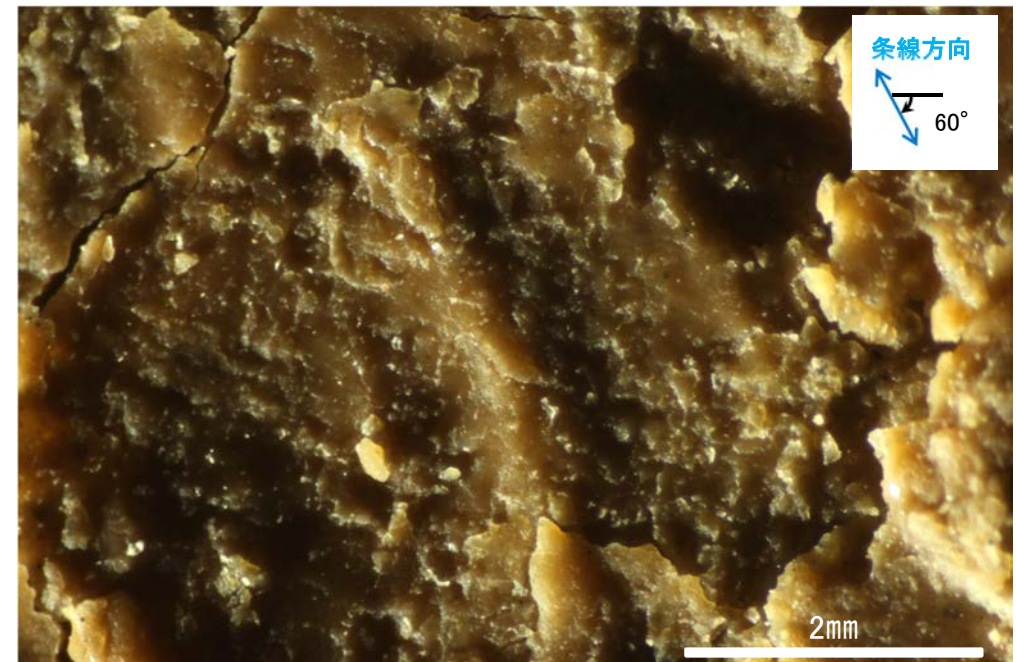
※走向は真北で示す。



観察面写真



観察面拡大写真

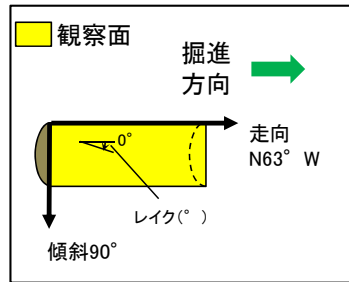


詳細観察写真

・条線のレイクは60° R, 変位センスは不明

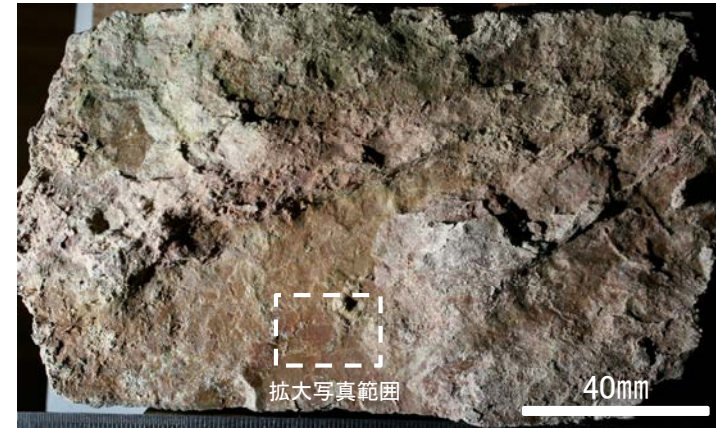


# 条線観察結果(岩盤調査坑)ボーリングB-1No.18孔(下盤側)②

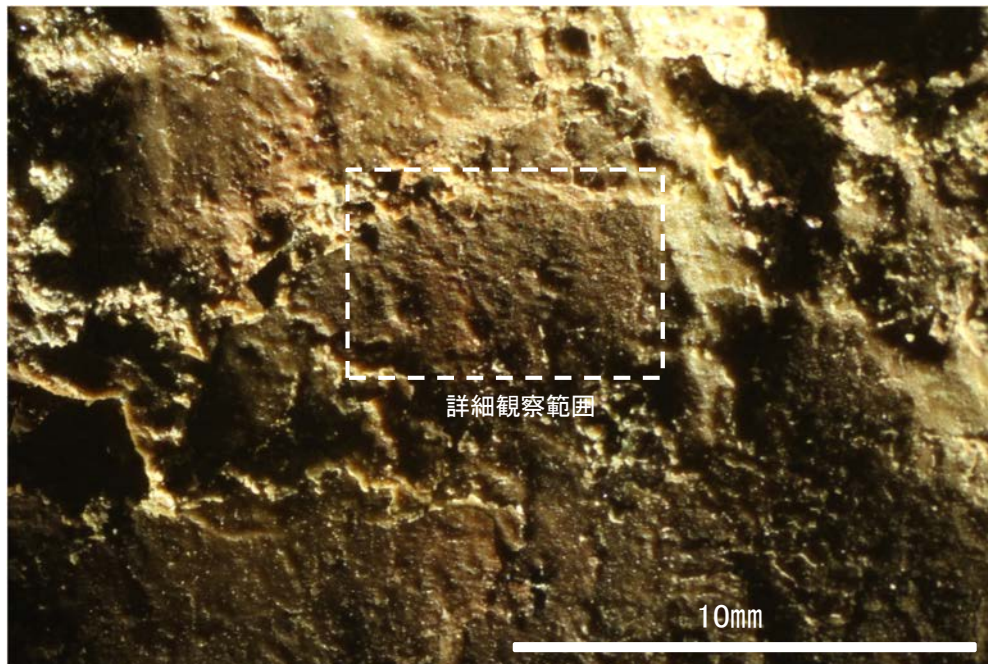


概念図

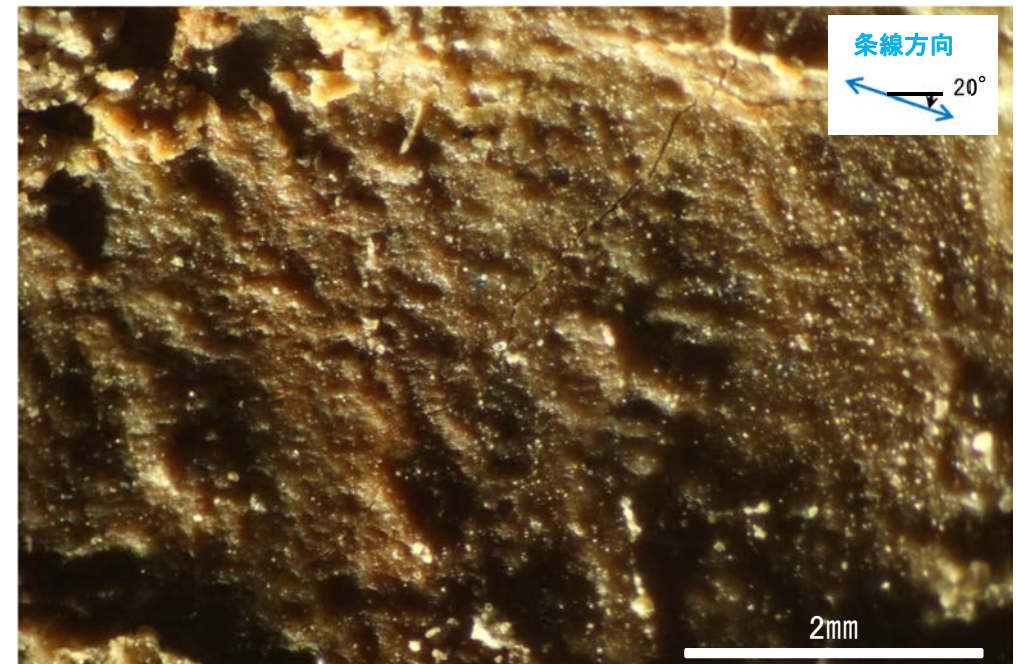
※走向は真北で示す。



観察面写真



観察面拡大写真

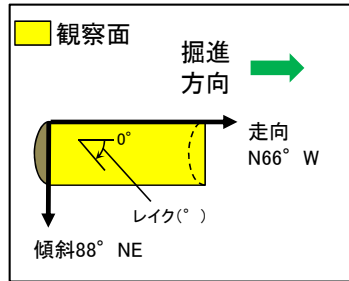


詳細観察写真

・条線のレイクは20° R, 変位センスは不明



# 条線観察結果(岩盤調査坑)ボーリングB-1No.19孔(下盤側)

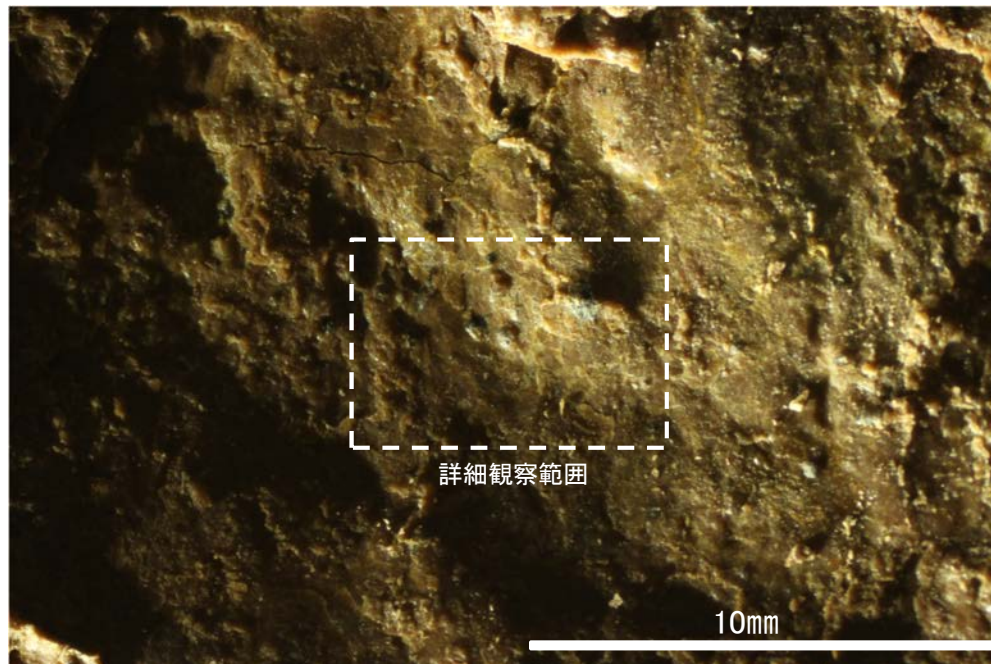


概念図

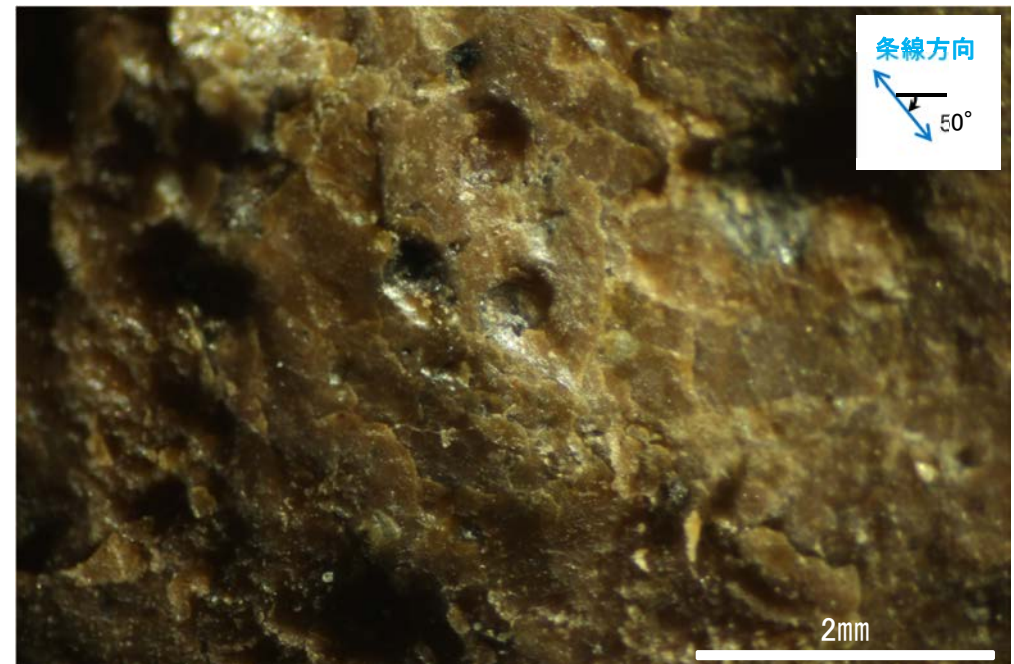
※走向は真北で示す。



観察面写真



観察面拡大写真

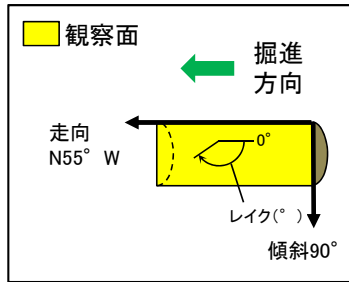


詳細観察写真

・条線のレイクは50° R, 変位センスは不明



# 条線観察結果(岩盤調査坑)ボーリングB-1No.20孔(上盤側)

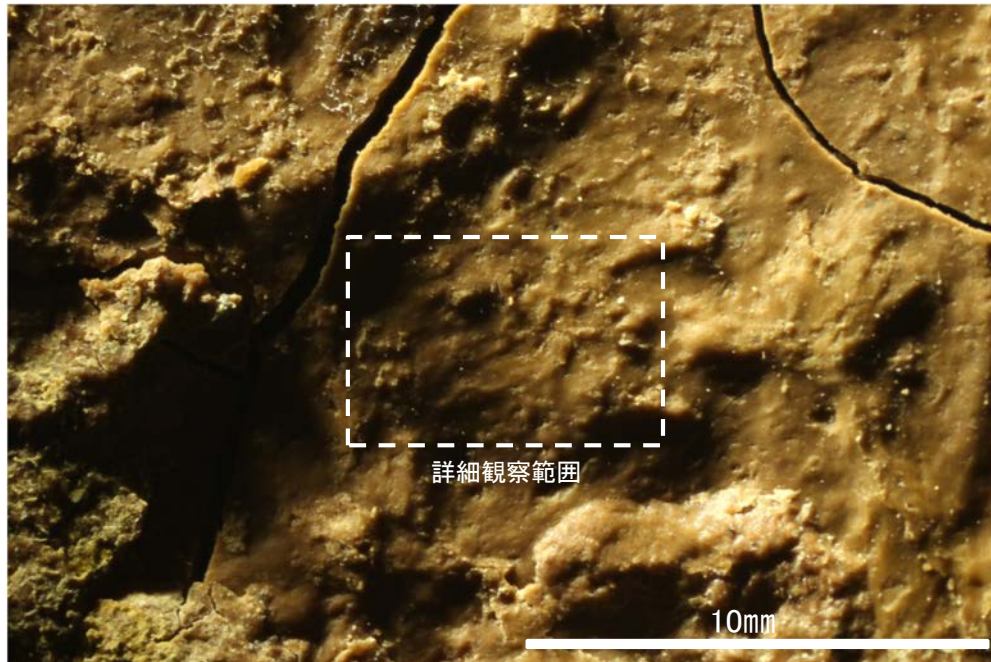


概念図

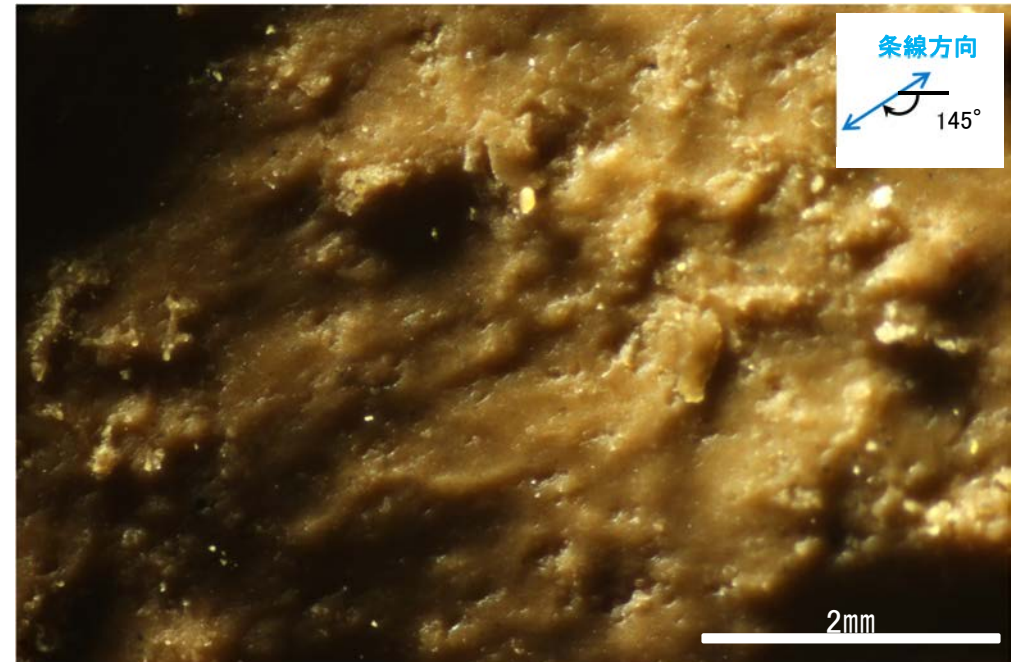
※走向は真北で示す。



観察面写真



観察面拡大写真



詳細観察写真

・条線のレイクは $35^{\circ}$  R (下盤側換算※), 変位センスは不明

※: 第671回審査会合資料において記載があった「上盤側換算」を「下盤側換算」に修正

---

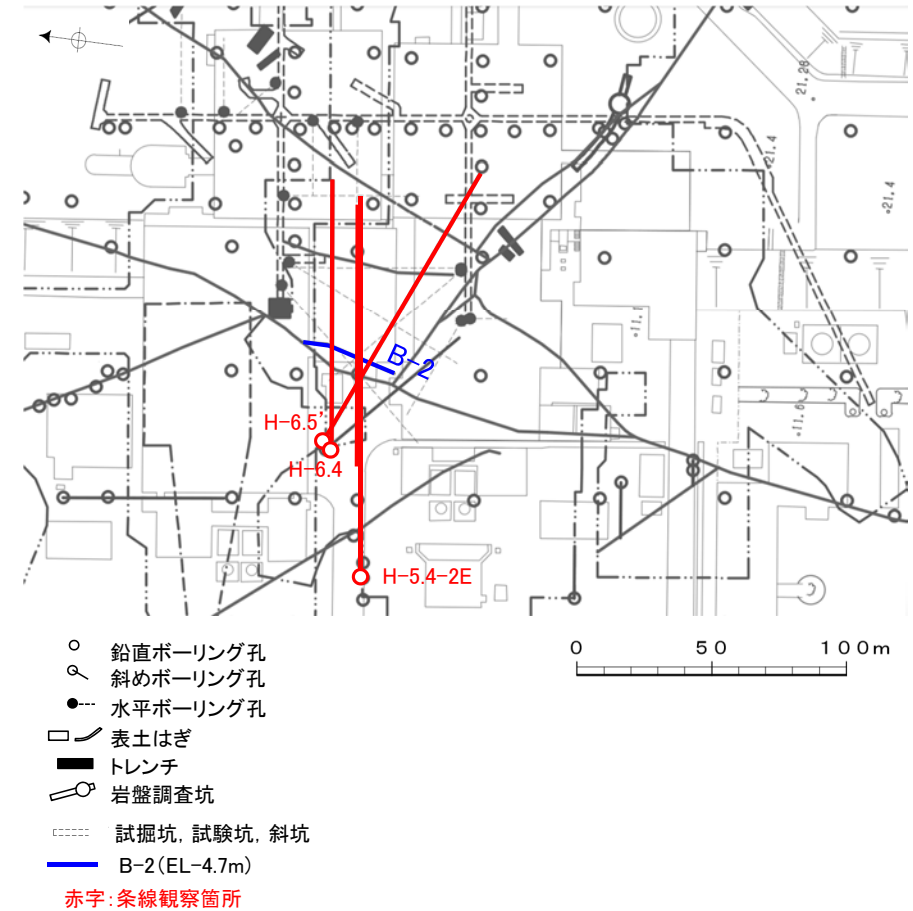
(2)-9 B-2の条線観察結果



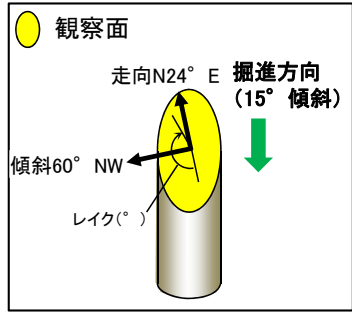
# B-2の条線観察結果

試料名	走向/傾斜 (走向は真北)	条線のレイク※1	変位センス
ボーリングH-5.4-2E孔 [深度86.70m]	下盤側 N24° E/60° NW	172° R	左横ずれ逆断層
ボーリングH-6.4孔 [深度43.10m]	上盤側 N13° W/46° SW	29° R	(不明)
ボーリングH-6.5'孔 [深度40.90m]	上盤側 N28° E/50° NW	4° R	(不明)

※1 上盤側で確認したレイクは下盤側に換算して示す。

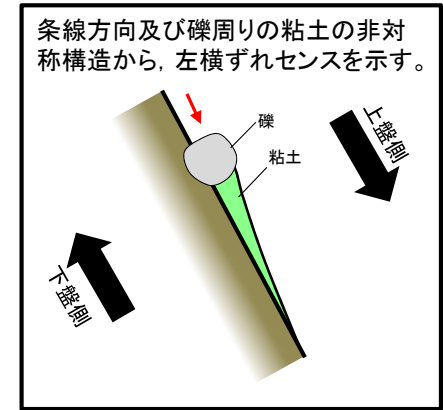


位置図

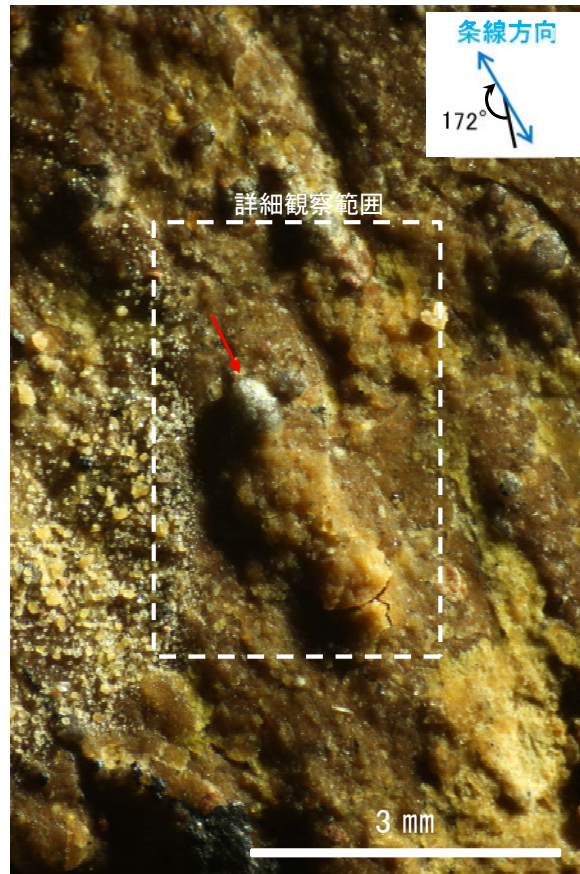


概念図

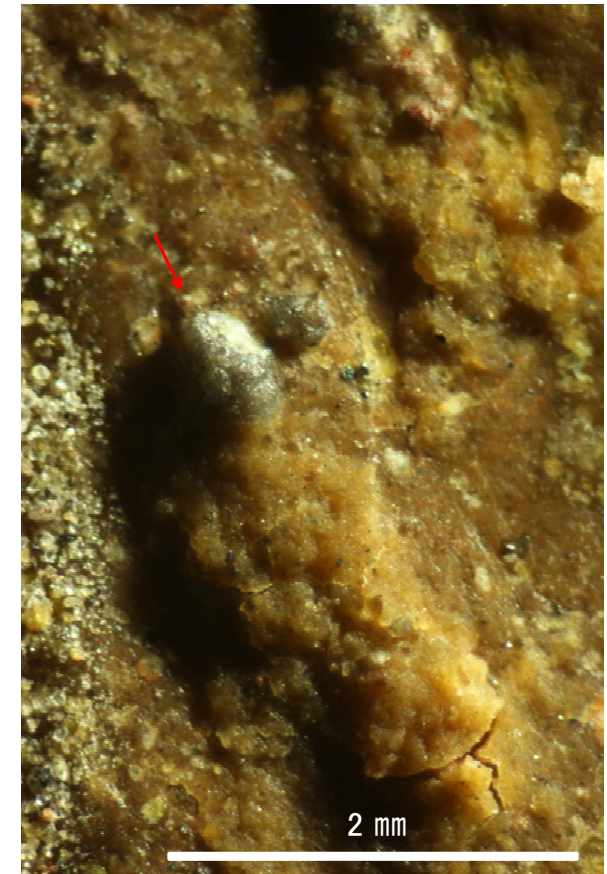
※走向は真北で示す。



観察面写真



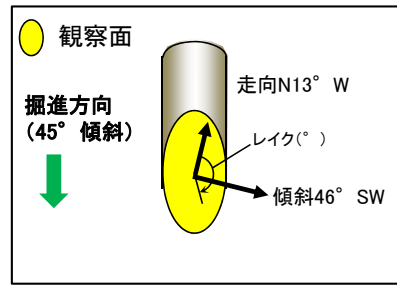
観察面拡大写真



詳細観察写真

・条線のレイクは172° R, 変位センスは左横ずれ逆断層センス



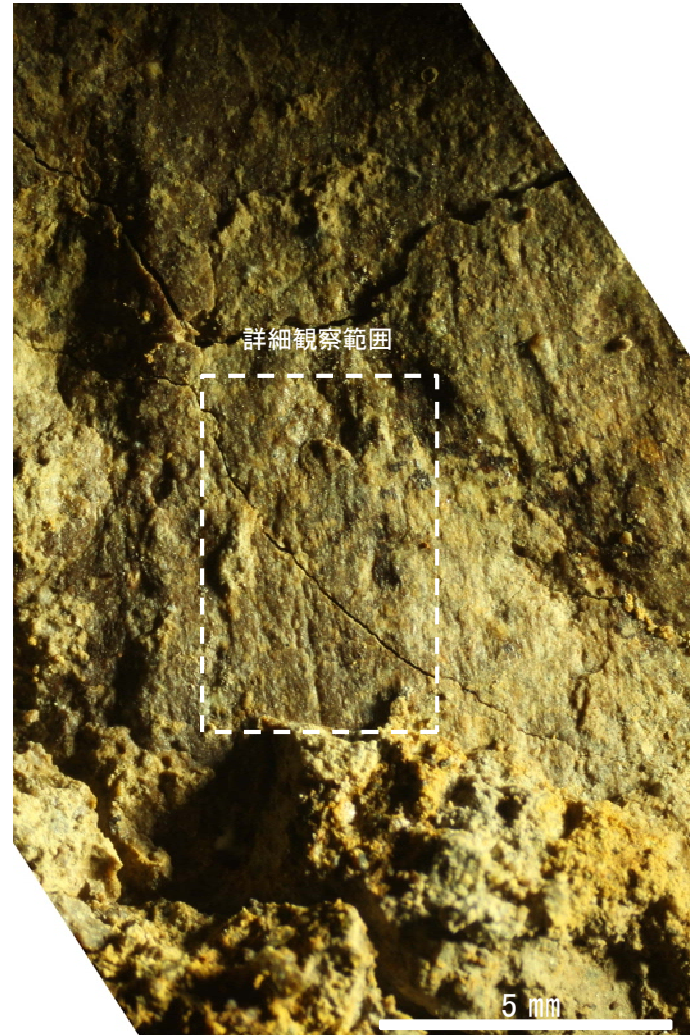


概念図

※走向は真北で示す。



観察面写真



観察面拡大写真



詳細観察写真

・条線のレイクは29° R(下盤側換算), 変位センスは不明