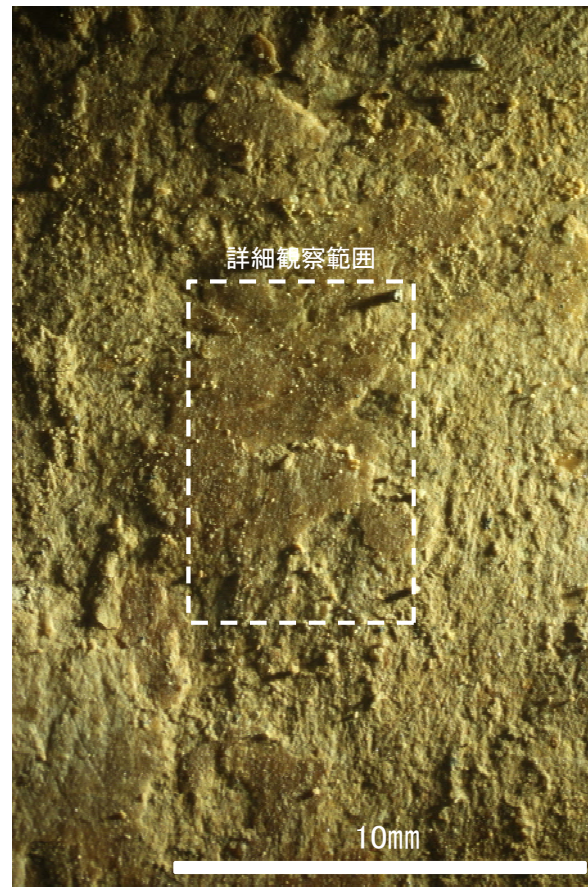


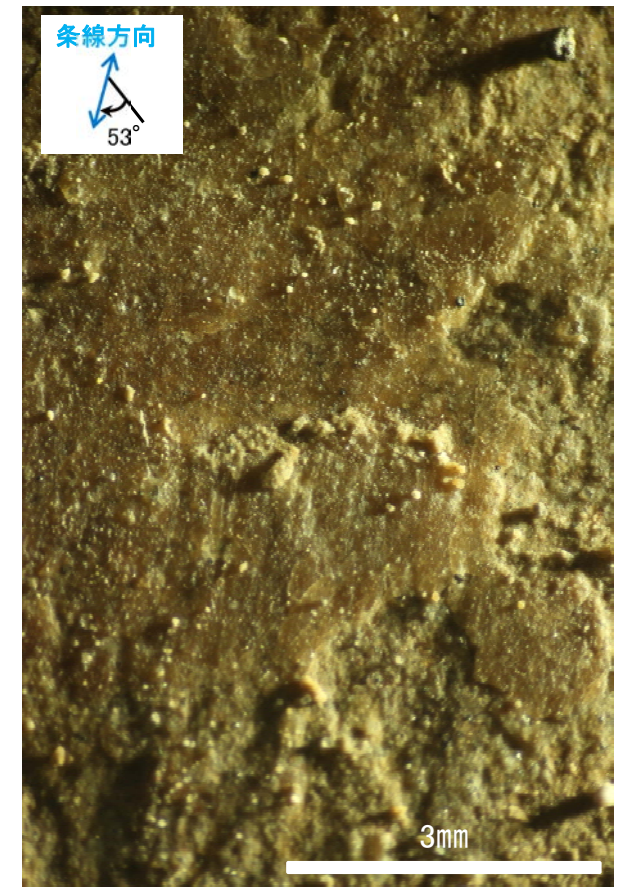
概念図
※走向は真北で示す。



観察面写真



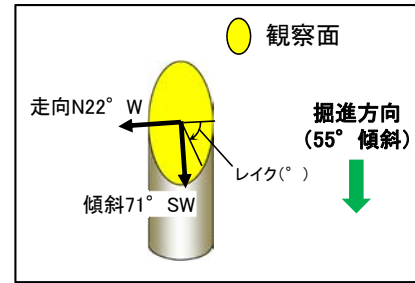
観察面拡大写真



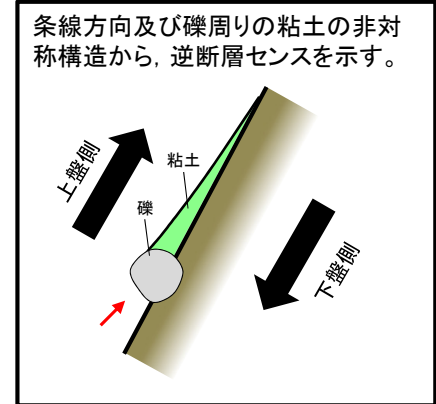
詳細観察写真

・条線のレイクは53° R, 変位センスは不明

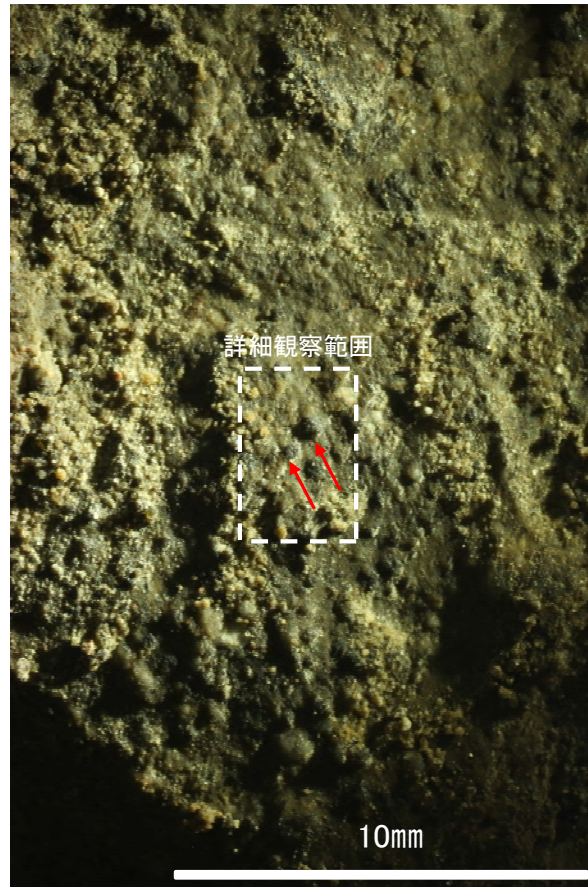
条線観察結果 ボーリングH-5.5-3孔[深度19.85m](下盤側)①



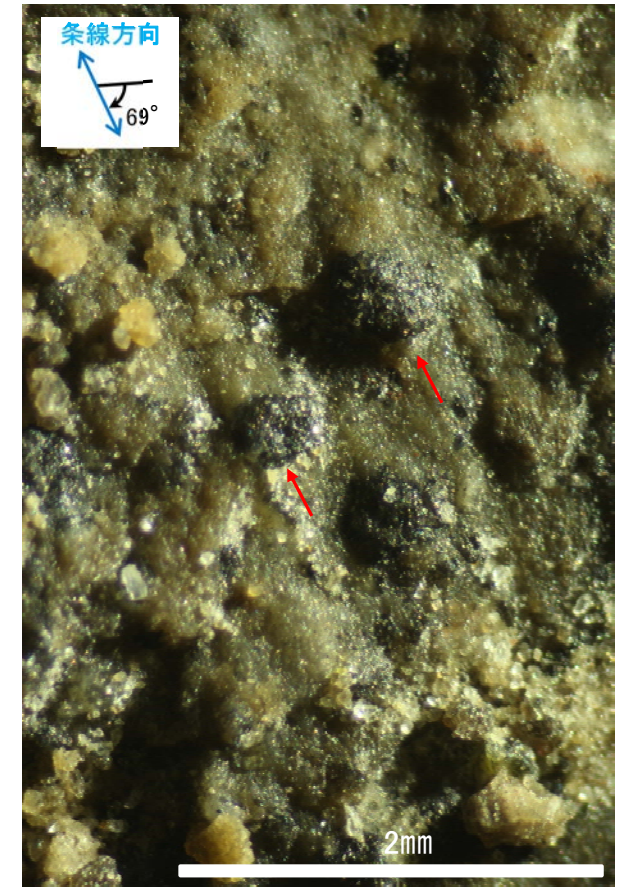
概念図
※走向は真北で示す。



観察面写真

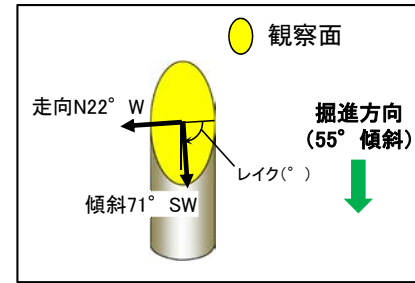


観察面拡大写真



詳細観察写真

・条線のレイクは69° R, 変位センスは右横ずれ逆断層センス

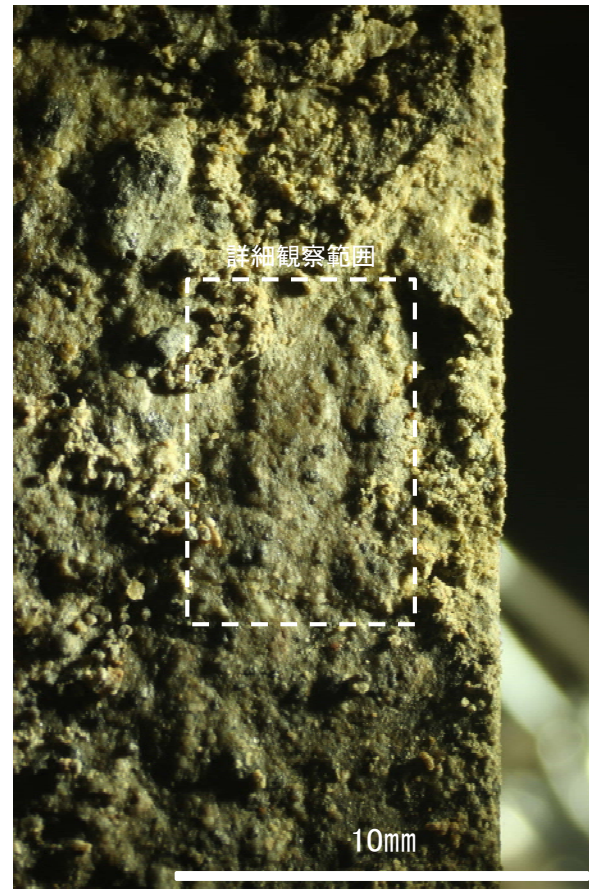


概念図

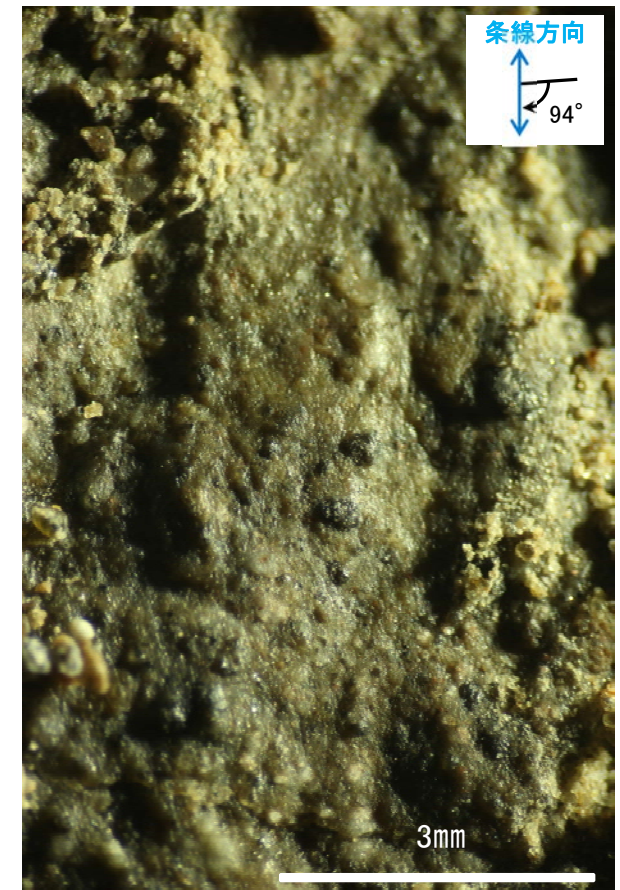
※走向は真北で示す。



観察面写真

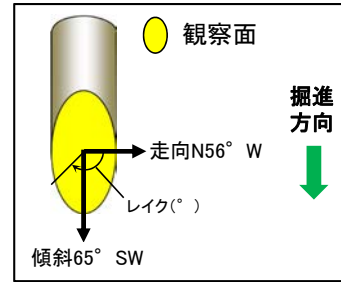


観察面拡大写真



詳細観察写真

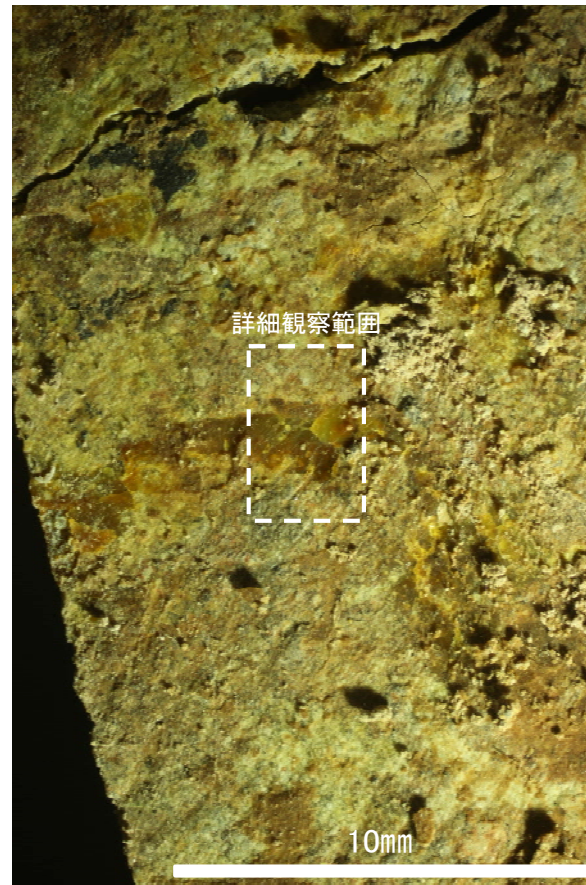
・条線のレイクは94° R, 変位センスは不明



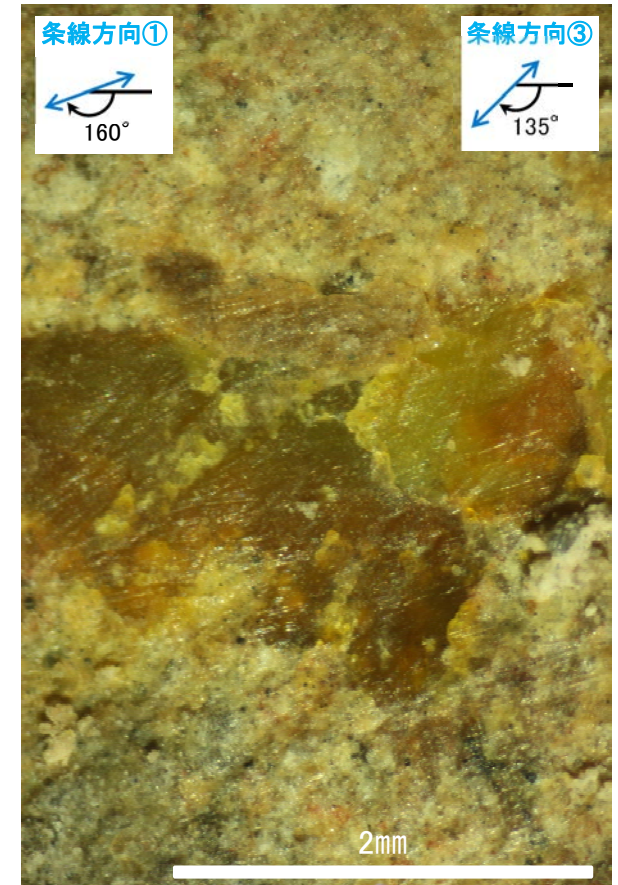
概念図
※走向は真北で示す。



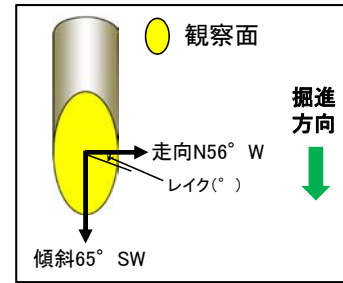
観察面写真



観察面拡大写真



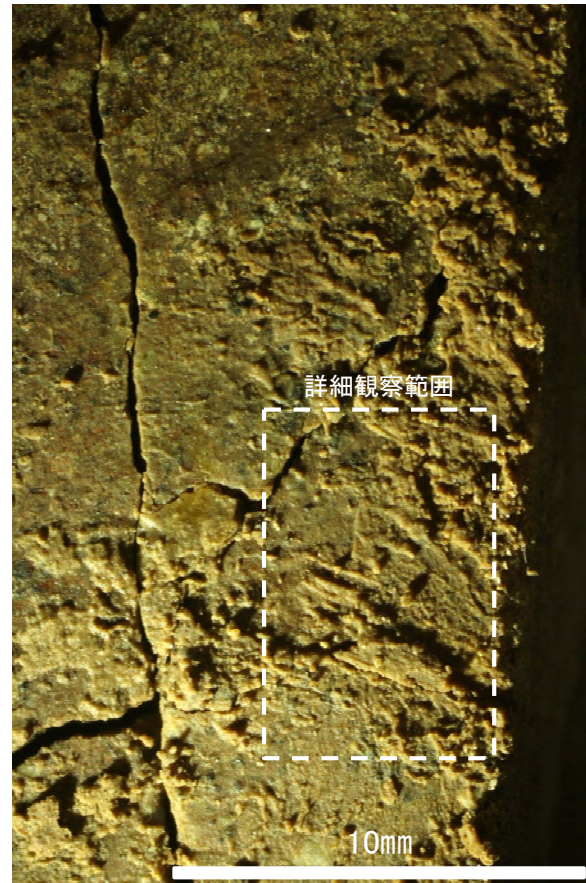
詳細観察写真



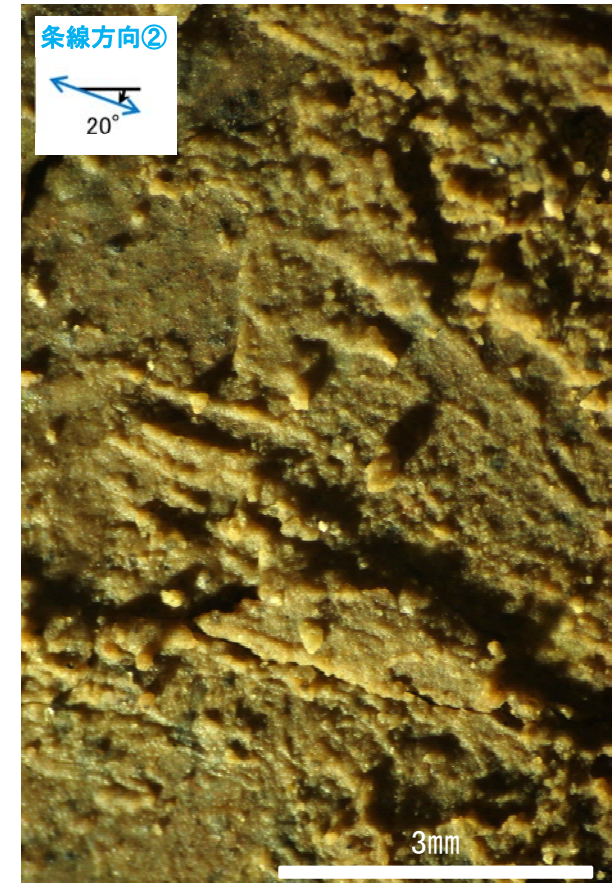
概念図
※走向は真北で示す。



観察面写真

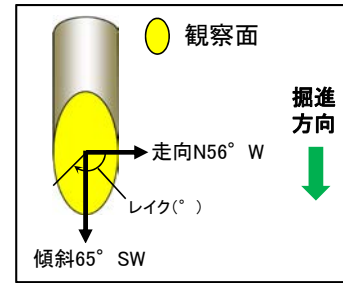


観察面拡大写真

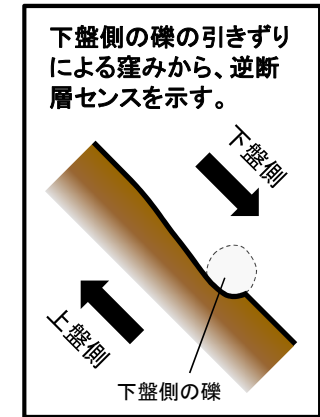


詳細観察写真

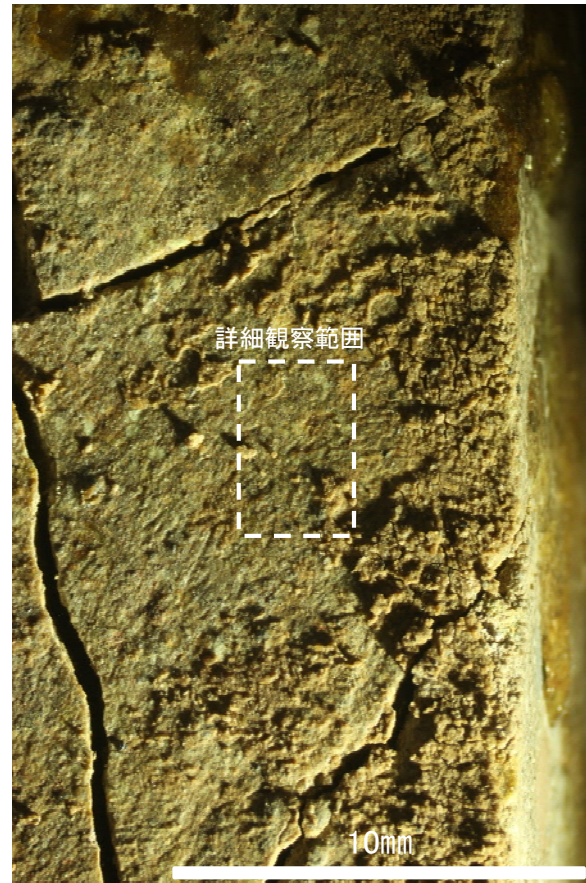
条線観察結果 ボーリングH-5.7孔[深度13.20m](上盤側)③



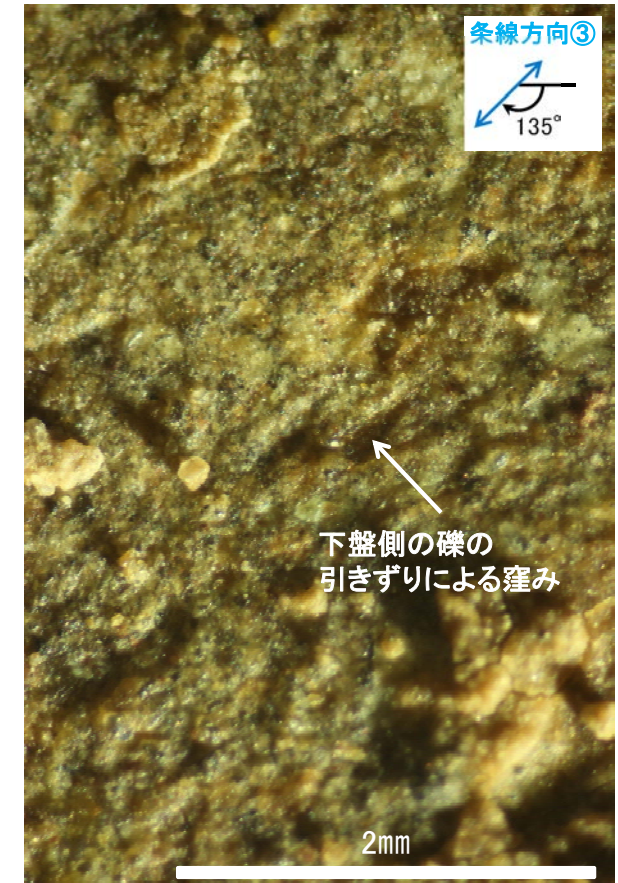
概念図
※走向は真北で示す。



観察面写真



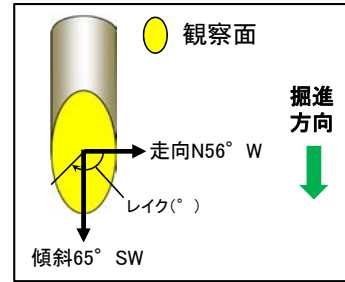
観察面拡大写真



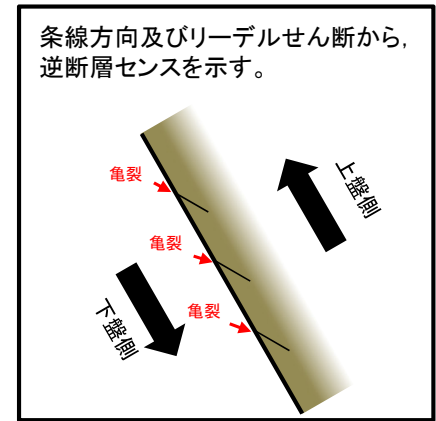
詳細観察写真

・条線のレイクは45° R (下盤側換算), 変位センスは右横ずれ逆断層センス

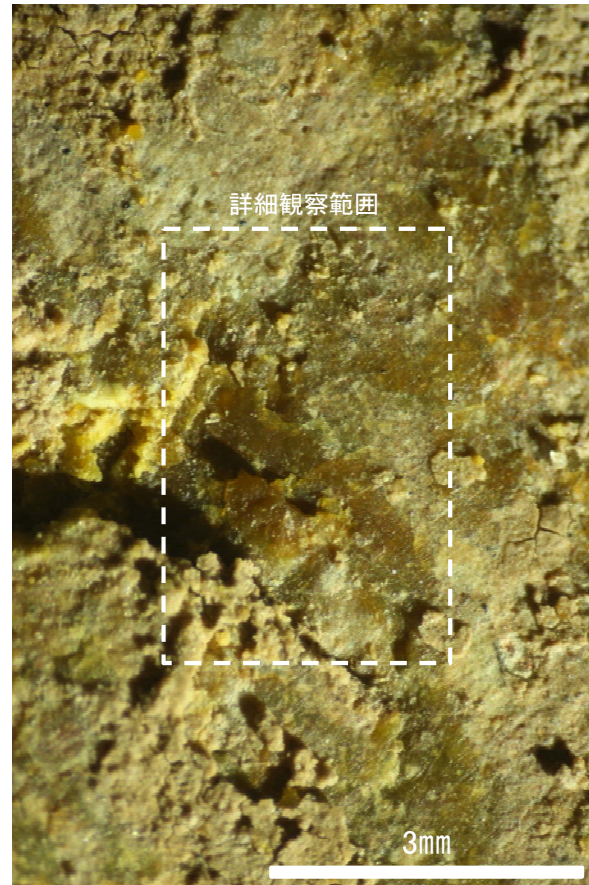
条線観察結果 ボーリングH-5.7孔[深度13.20m](上盤側)④



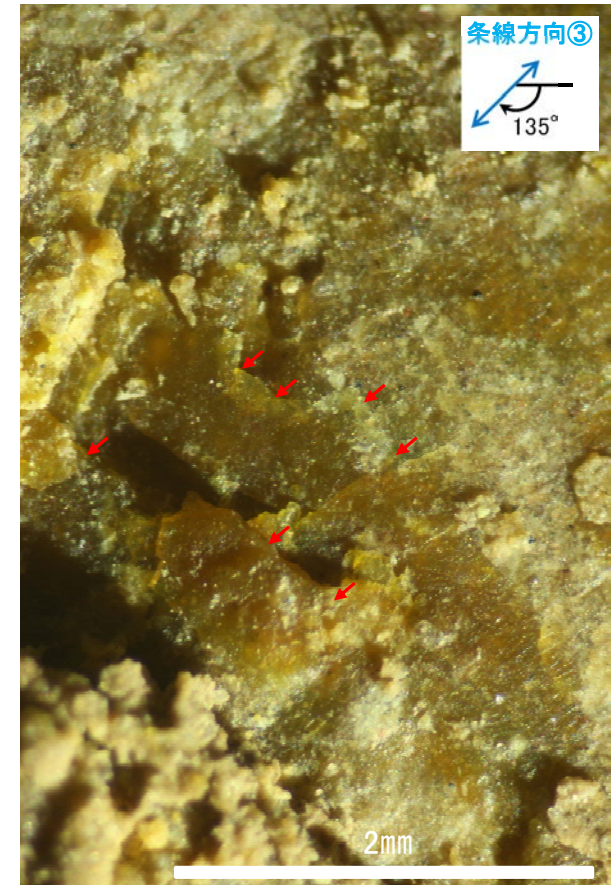
概念図
※走向は真北で示す。



観察面写真



観察面拡大写真



詳細観察写真

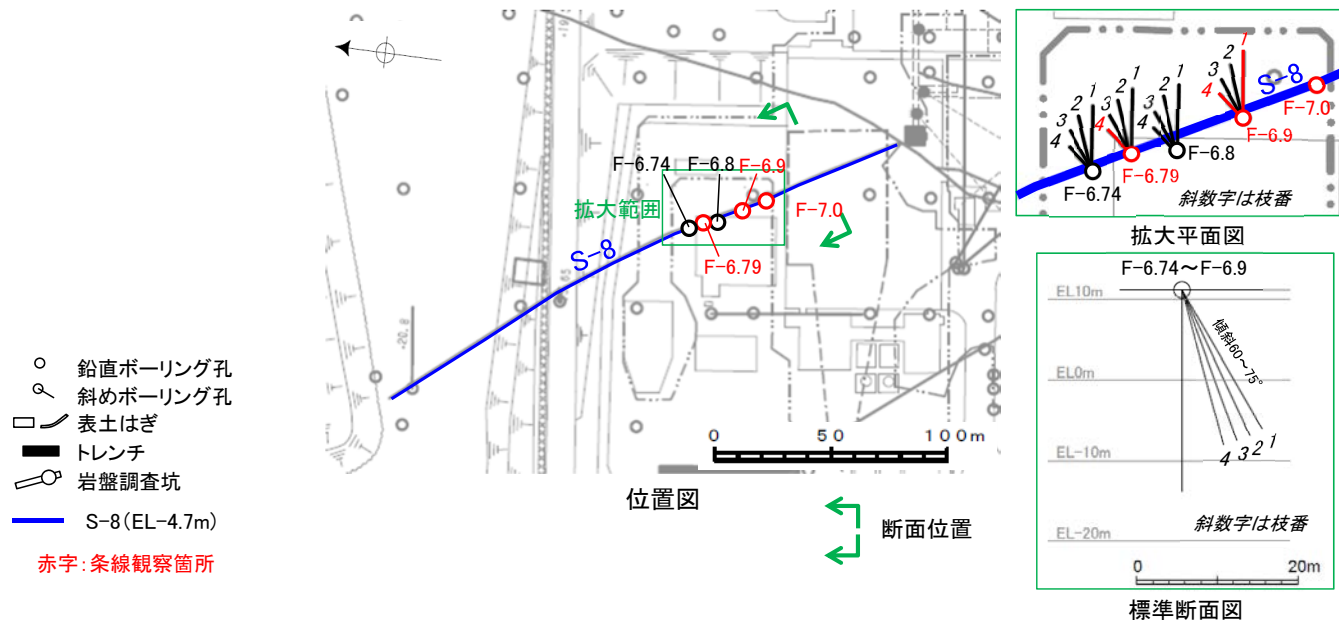
・条線のレイクは45° R (下盤側換算), 変位センスは右横ずれ逆断層センス

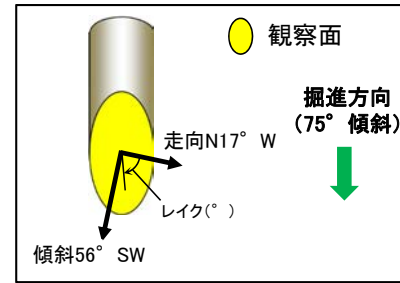
(2)-6 S-8の条線観察結果

S-8の条線観察結果

試料名	走向/傾斜 (走向は真北)	条線のレイク※1	変位センス
ボーリングF-6.79-4孔 [深度17.65m]	N17° W/56° SW	107° R	(不明)
ボーリングF-6.9孔 [深度19.15m]	N3° E/48° NW	135° R	左横ずれ逆断層
ボーリングF-6.9-1孔 [深度14.65m]	N3° W/51° SW	74° R	(不明)
ボーリング F-6.9-4孔 [深度17.05m]	N7° W/59° SW	84° R	(不明)
ボーリングF-7.0孔 [深度16.09m]	N10° W/48° SW	70° R	(不明)
		25° R	(不明)

※1 上盤側で確認したレイクは下盤側に換算して示す。

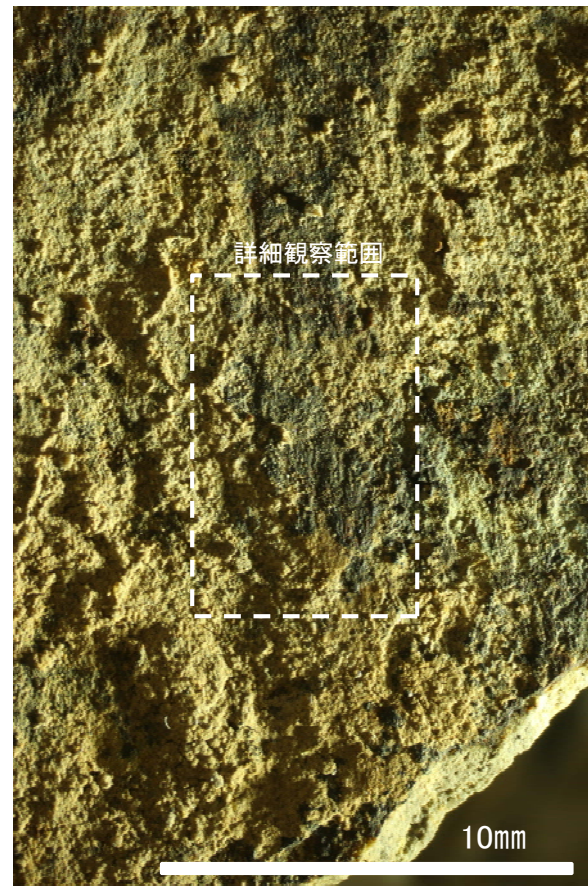




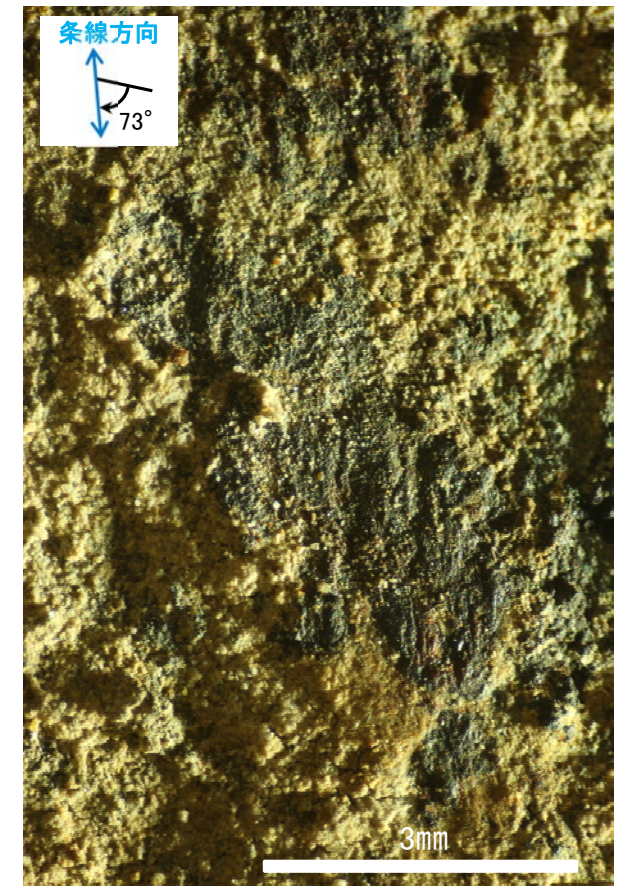
概念図
※走向は真北で示す。



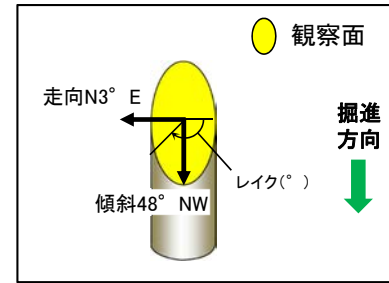
観察面写真



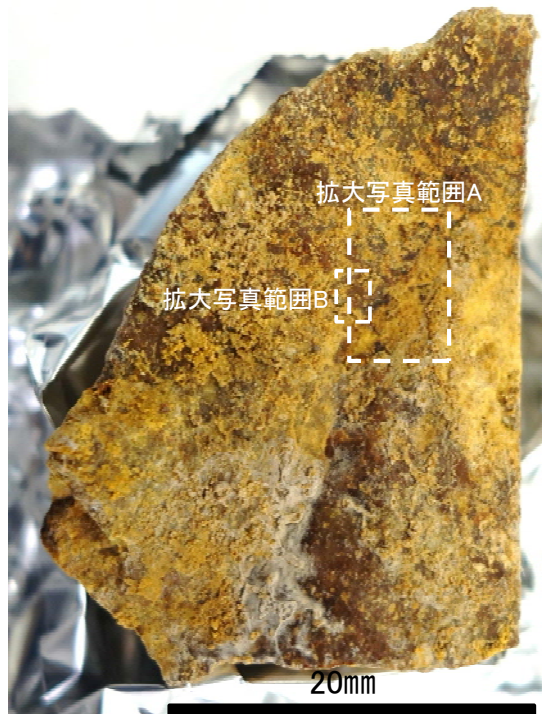
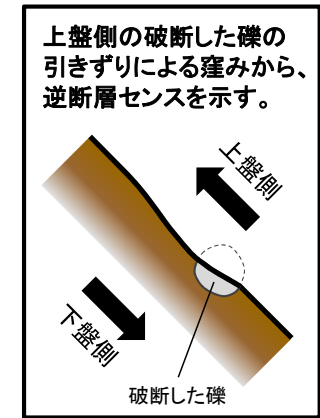
観察面拡大写真



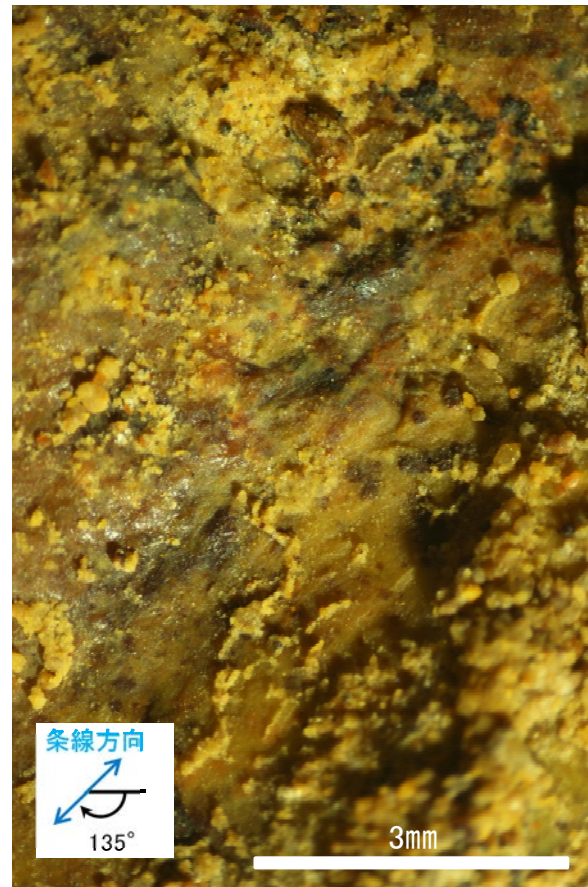
詳細観察写真



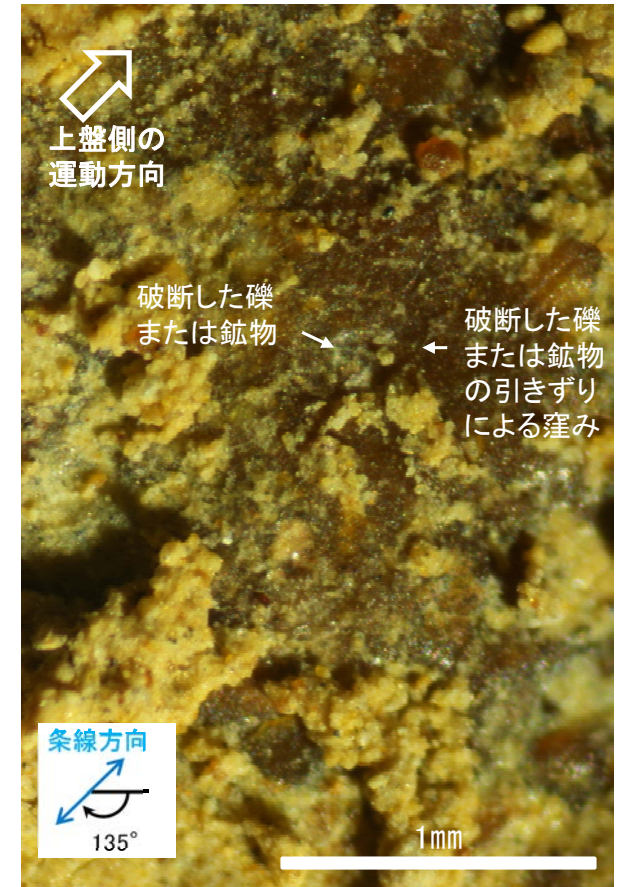
概念図
※走向は真北で示す。



観察面写真



観察面拡大写真A



観察面拡大写真B